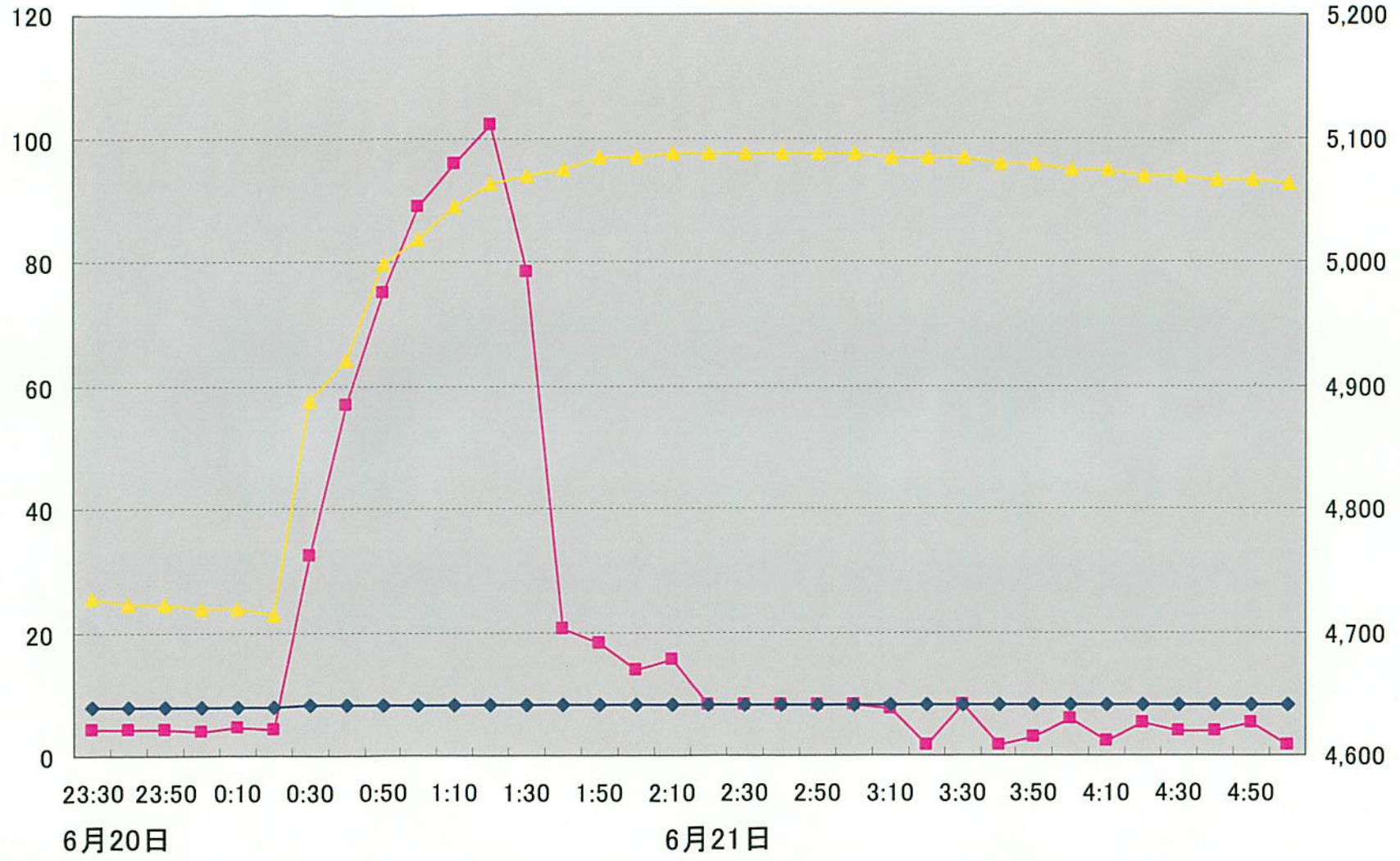


m³/s

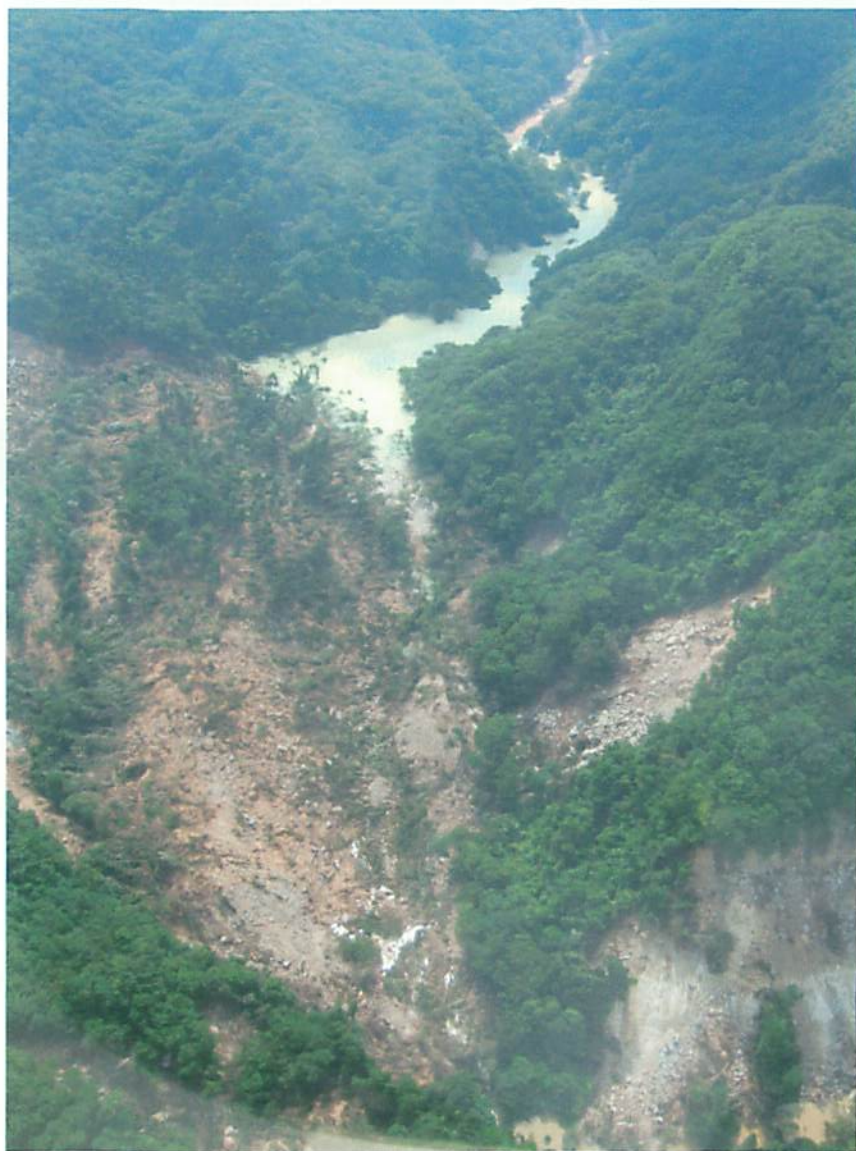
栗駒ダム異常流入水位グラフ

千m³



■ 流入量 ◆ 放流量 ▲ 貯水量

宮城県栗原市沼倉裏沢地区付近(三迫川) 下流から上流を望む

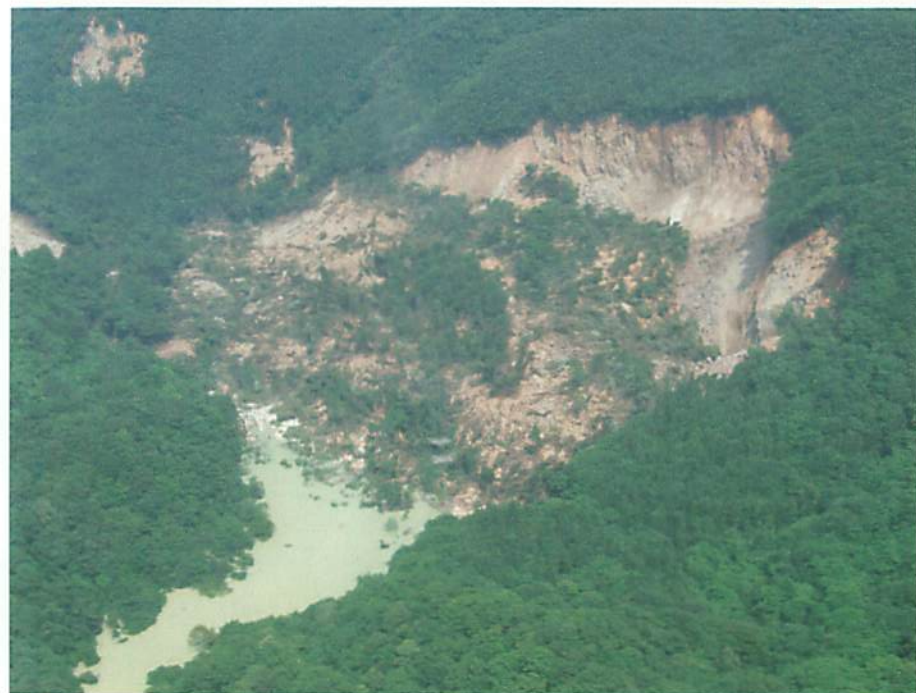


平成20年6月20日13時頃撮影



平成20年6月21日12時頃撮影

宮城県栗原市沼倉裏沢地区付近(三迫川) 上流から下流を望む



平成20年6月20日13時頃撮影



平成20年6月21日12時頃撮影



宮城県栗原市沼倉裏沢地区付近(三迫川)
下流の状況



平成20年6月21日12時頃撮影