

土砂災害対策ナビゲーションシステムのイメージ

土砂災害対策ナビゲーションシステム Navigation System for Sediment Disaster Reduction

【土砂災害防止法に基づく緊急調査等】

【緊急ハード・ソフト対策】

土砂災害緊急情報の
通知・周知

土砂災害緊急情報のイメージ(河川閉塞に起因する土石流)

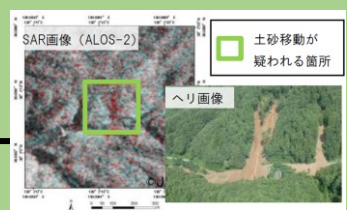
土砂災害緊急情報

〇〇市〇〇地区村等に於いて、河川閉塞(天然ダム)が確認されました。

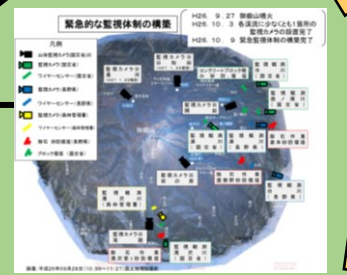
今後の降雨等により天然ダムの水位上昇が続いた場合、早ければ〇日〇時頃には天然ダムからの崩壊が予想され、天然ダムの決壊に引き起こされる土石流が発生し、別府に至す〇〇集落等に到達するおそれがありますので警戒して下さい。



氾濫範囲の
区域・時期の想定



衛星を活用した崩壊箇所、降灰範囲把握 (JAXAとの連携)



緊急ハード・ソフト対策メニューの選定



アウトプット情報の共有・閲覧



発災直後に、初期条件を入力すると、必要な対策メニュー等をナビゲーションする

初期条件の入力
・天然ダム高さ
・火口位置
・降灰範囲 等

必要な対策のためのナビゲーション
・土砂法に基づく緊急調査
・火山噴火緊急減災対策
(緊急ハード・ソフト対策)