

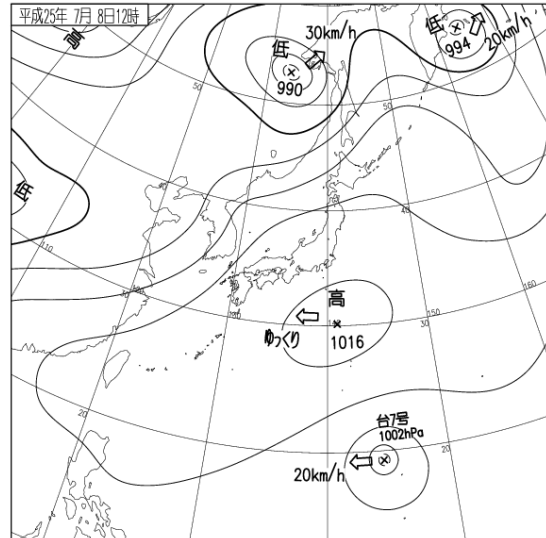
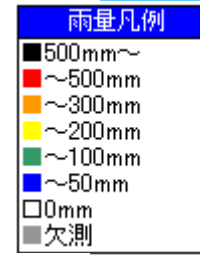
速報

平成25年7月8日出水(前線)における東北管内の状況

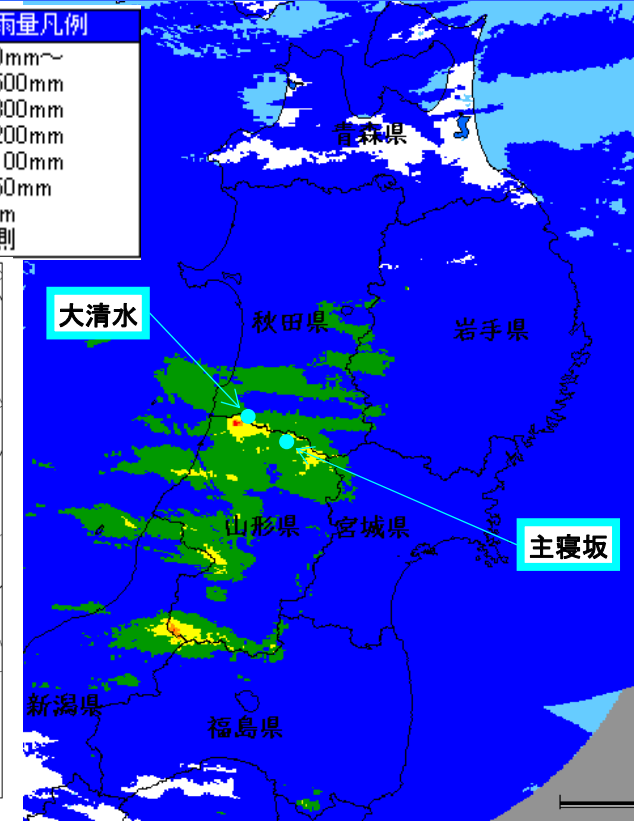
○山形県・秋田県を中心に湿った南よりの風の影響で、8日昼前から本格的に雨が降りだし、子吉川流域と最上川支川鮭川流域で強い降雨をもたらした。

○子吉川流域の大清水雨量観測所(由利本荘市鳥海町)では、時間20~30mmの強い雨が3時間降り続き、累加雨量165mmを記録した。

○最上川支川鮭川流域の主寝坂雨量観測所(最上郡金山町)では、時間30mmを超える強い雨が2時間降り続き、累加雨量128mmを記録した。

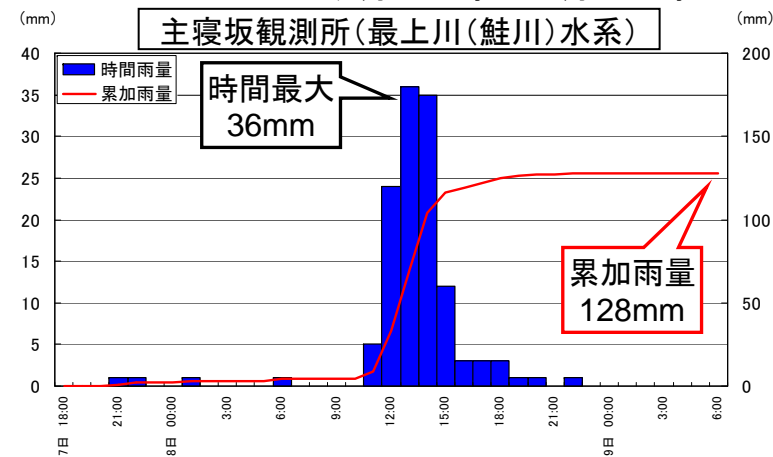
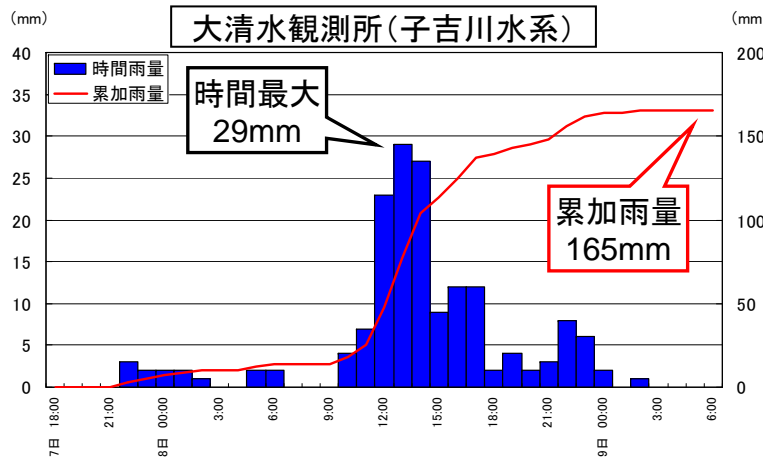


7月8日12時の地上天気図



累加レーダー雨量

(7月7日0時から7月8日0時まで24時間の累計)



速報

平成25年7月8日出水(前線)における東北管内の状況

【平成25年7月10日17時 現在】

1. 河川出水状況(直轄河川)

○**氾濫危険水位 超過** (1河川)

こよしがわ
・子吉川

○**氾濫注意水位 超過** (4河川)

いしざわがわ
・子吉川(石沢川)
きょうでんがわ さけかわ かねやまがわ
・最上川(京田川、鮭川、金山川)

2. 直轄ダム調節状況

○直轄2ダムで洪水調節を実施

さがえ
(最上川水系寒河江ダム、
がっさん
赤川水系月山ダム)

3. 排水ポンプ車の出動状況

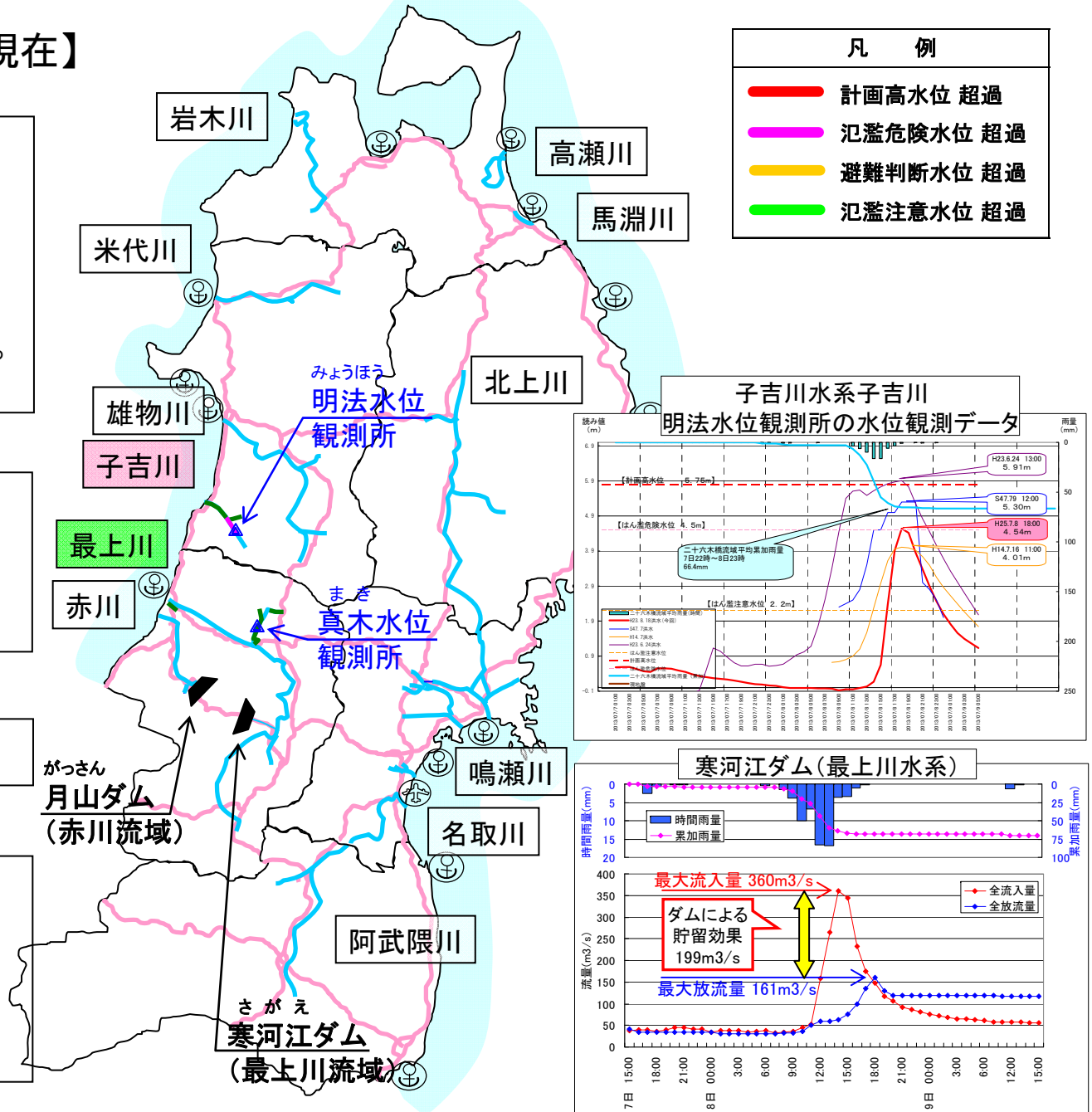
○自治体への支援に1台出動

4. 被害状況

○一般被害

・子吉川水系、最上川水系で
浸水発生(浸水面積、家屋数等
は現在確認中)

※速報値(現在調査中)

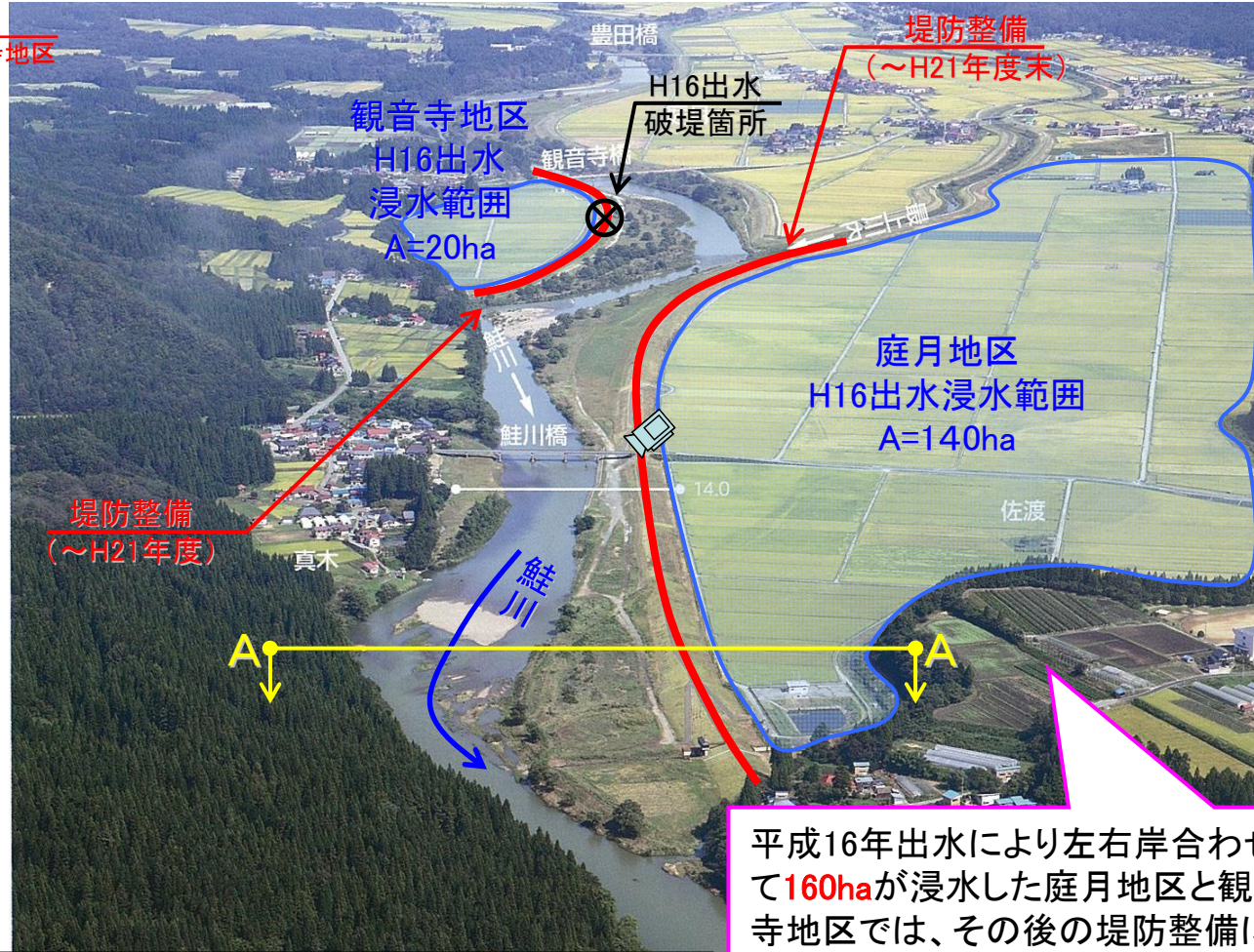


速報

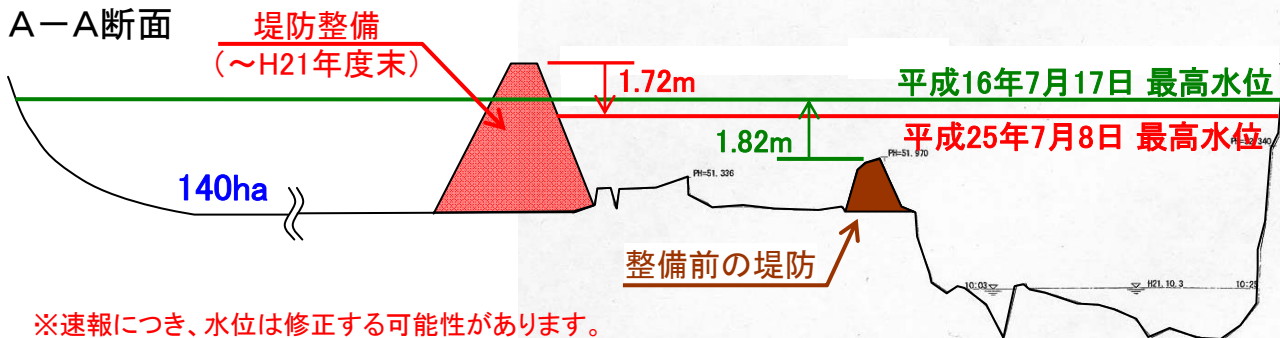
平成25年7月8日出水における堤防整備効果【最上川水系鮭川】



平成25年7月8日出水ピーク水位時
(17時10分—鮭川橋左岸から対岸方向)



平成16年出水により左右岸合わせて**160ha**が浸水した庭月地区と観音寺地区では、その後の堤防整備により今回の出水による浸水被害は発生していない。



平成16年出水状況