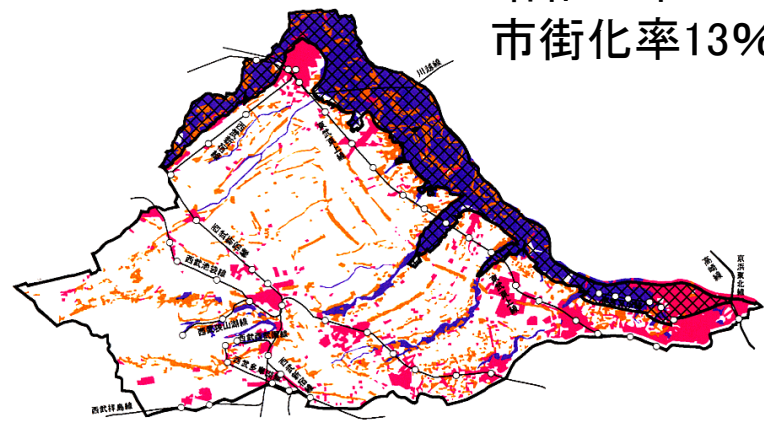
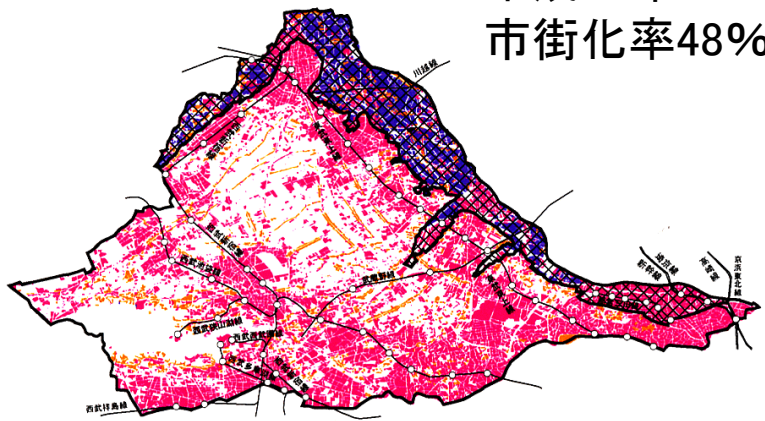


台地・丘陵地の開発 : 新河岸川(埼玉県、東京都)

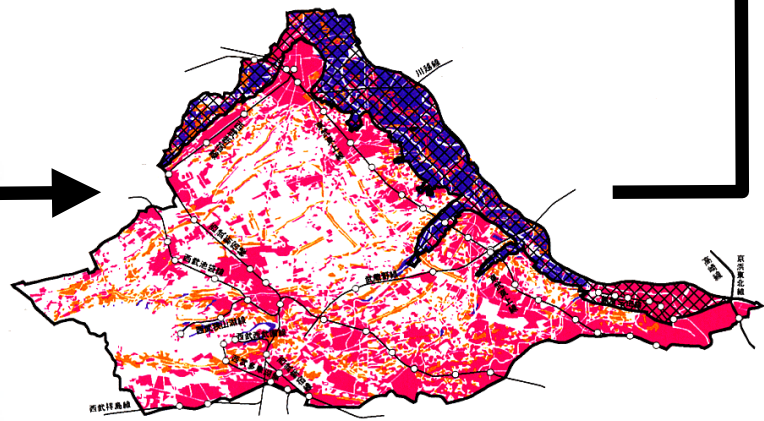
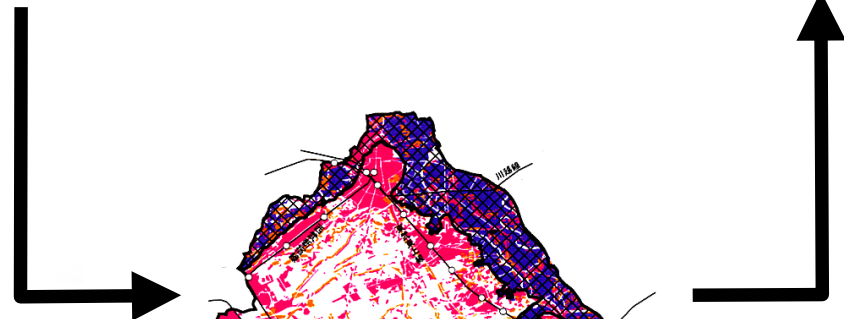
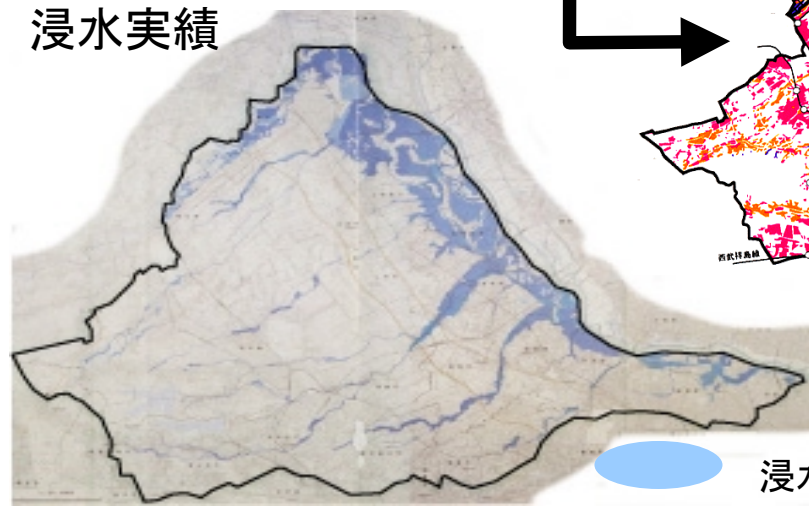
昭和36年
市街化率13%



平成13年
市街化率48%



S33.9、S41.6
浸水実績



昭和53年
市街化率38%

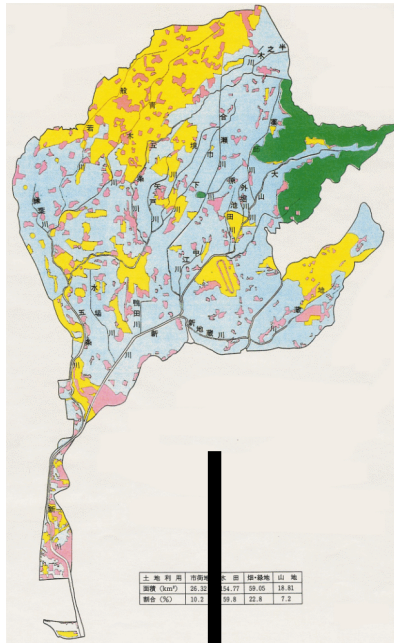
凡例

土地利用区分	
宅地	過密地域
	住宅地域
	学校工業団地病院
緑地	緑地・農村型集落等
水田	水田地域
畑その他	畑・裸地等
⊗	保水地域以外

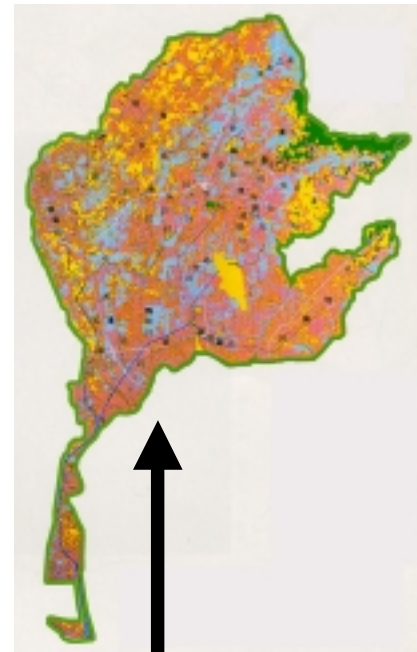
図2-3

低地での都市化：新川(愛知県)

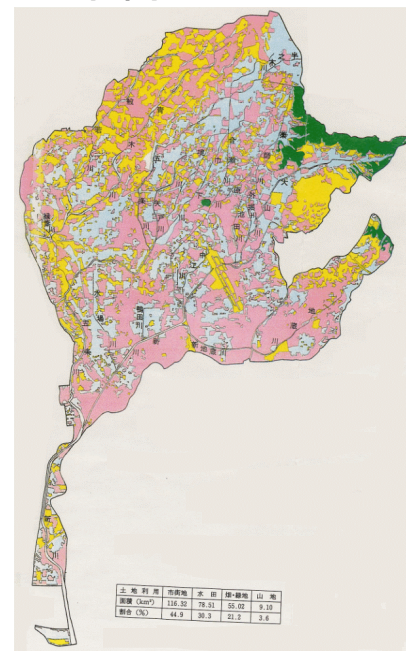
昭和25年
市街化率10%



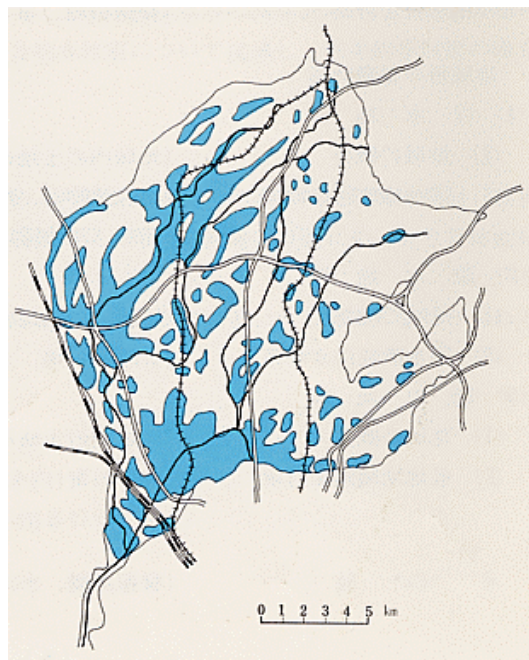
平成5年
市街化率59%



昭和50年
市街化率45%



浸水実績
S45~S51




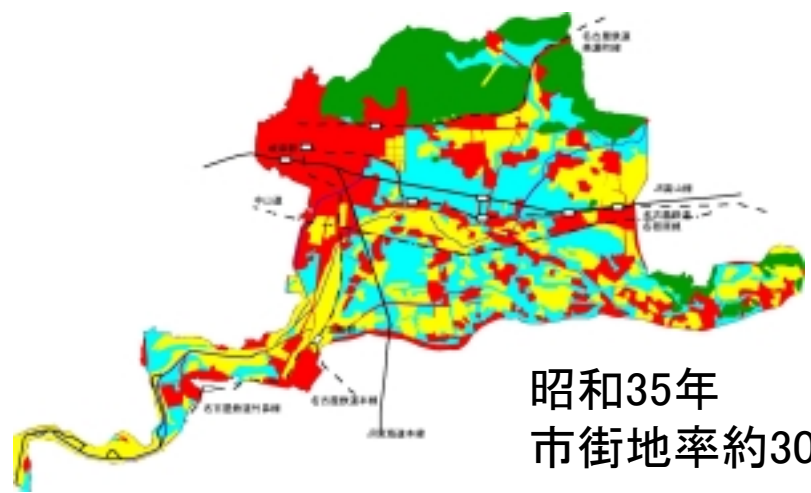
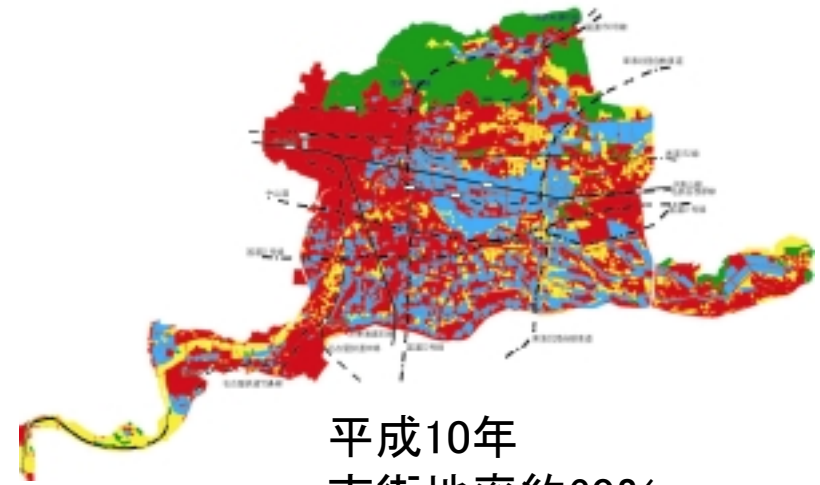
 浸水実績区域

図2-4

低地での都市化：境川（岐阜）



昭和35年
市街地率約30%

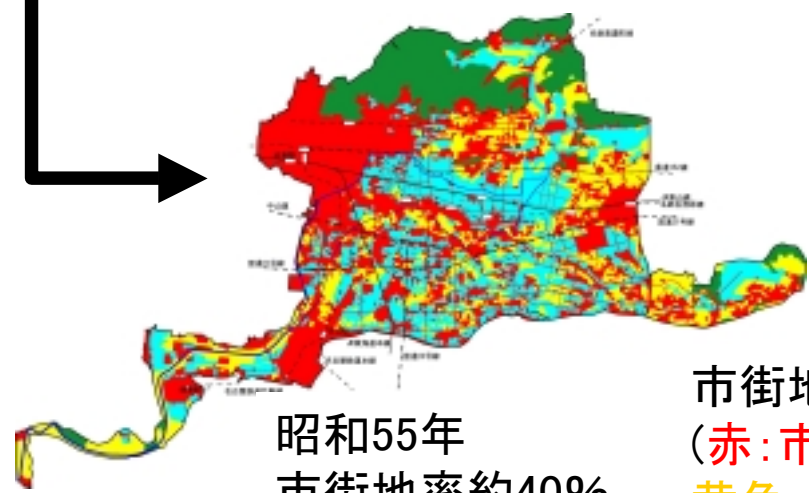
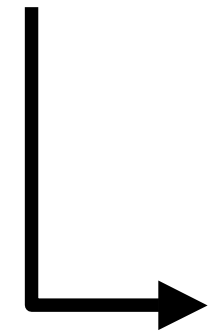


平成10年
市街地率約60%

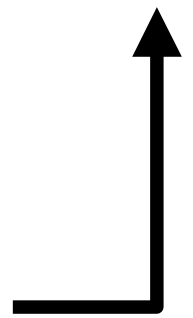
浸水実績
S51.9月



浸水実績区域



昭和55年
市街地率約40%



市街地拡大の様子
(赤：市街地、青：水田、
黄色：畑、緑：山林)