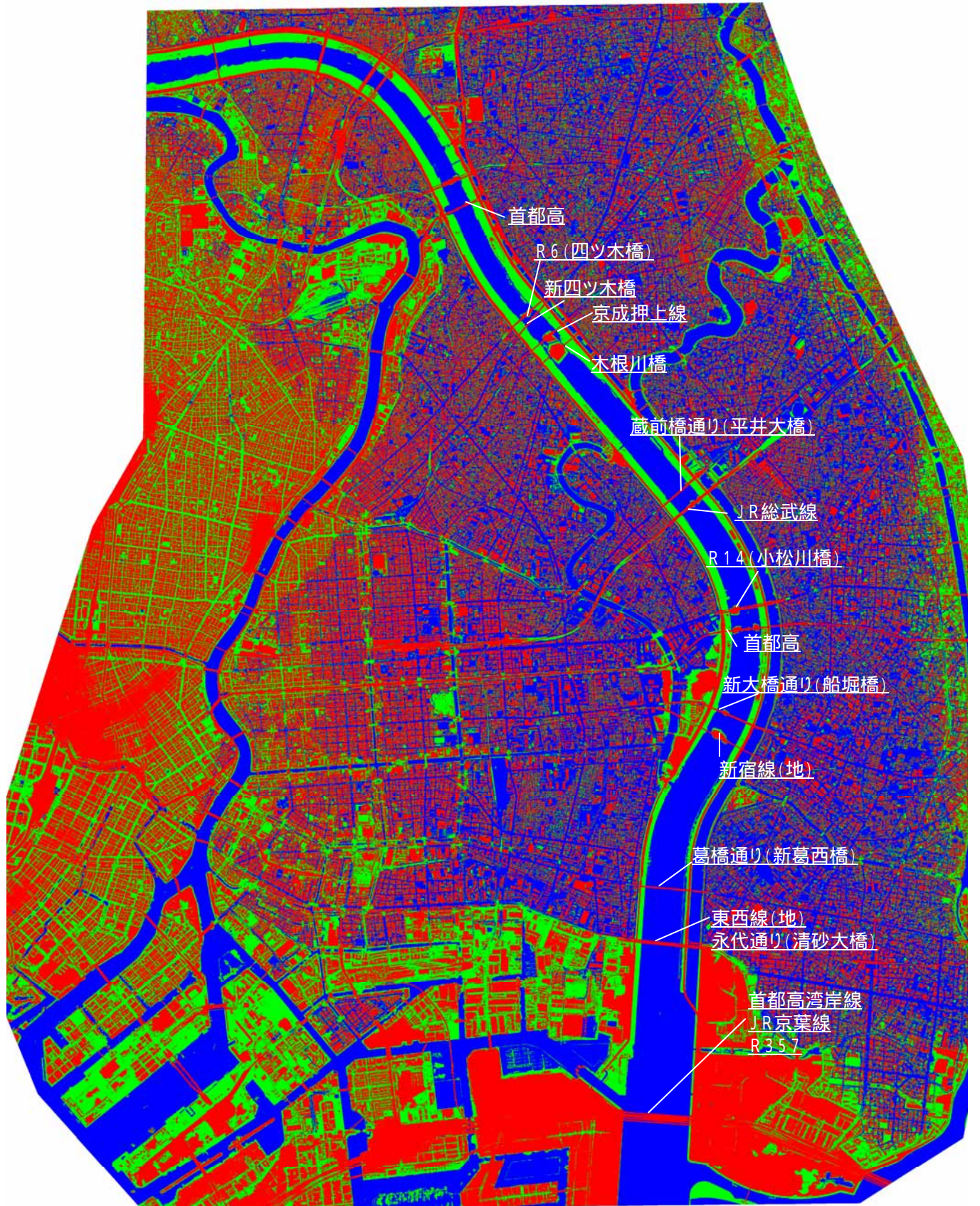
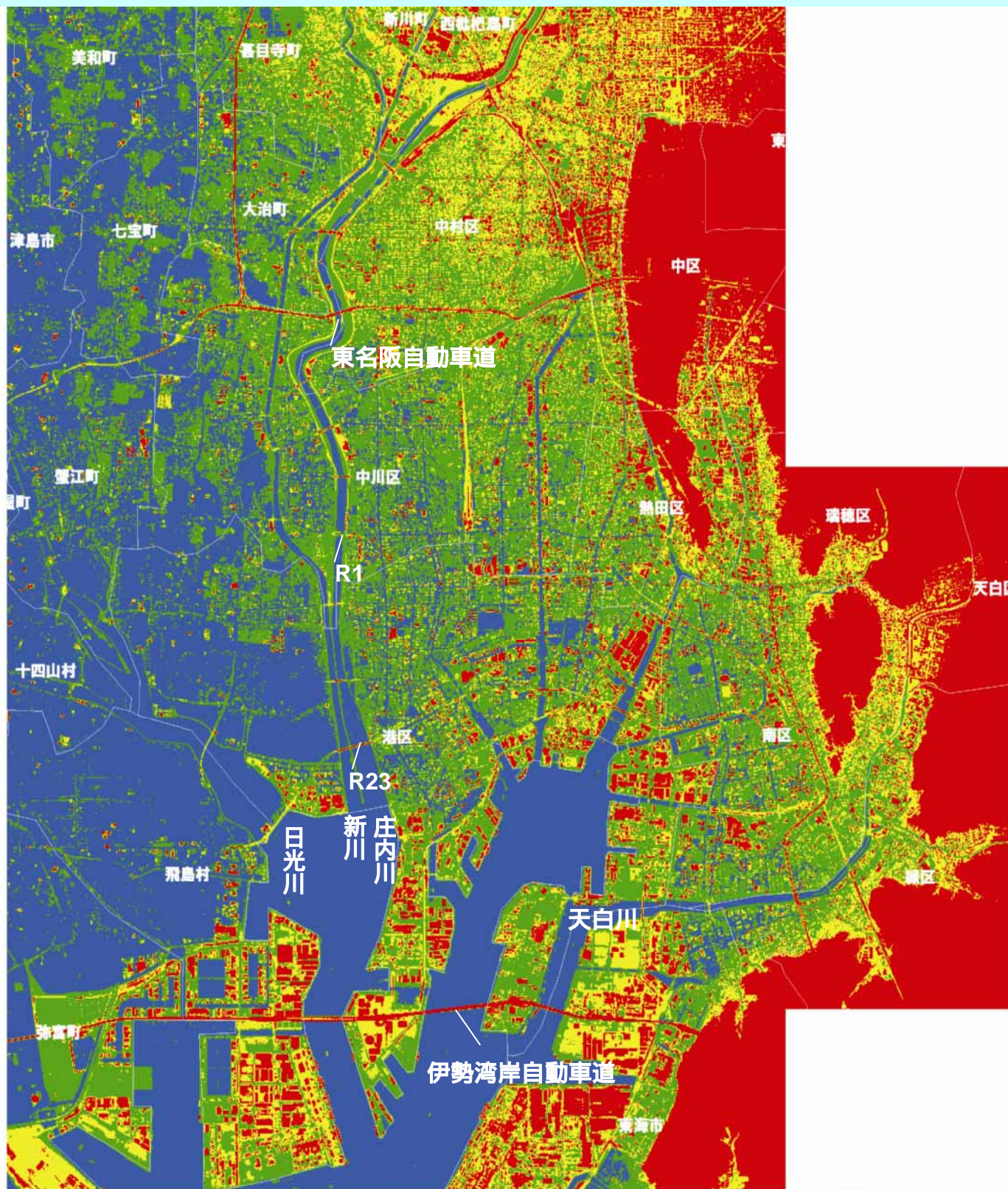





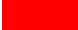
東京都ゼロメートル地帯において 浸水をまぬがれる部分の現況



- 標高値 1.0 m以下 …… 朔望平均満潮位で水没する部分
- 標高値 1.0 ~ 4.0 m …… 朔望平均満潮位で浸水した場合、全水没はまぬがれる可能性がある部分
- 標高値 4.0 m以上 …… 朔望平均満潮位で浸水した場合、1階層以上は浸水をまぬがれる可能性がある部分

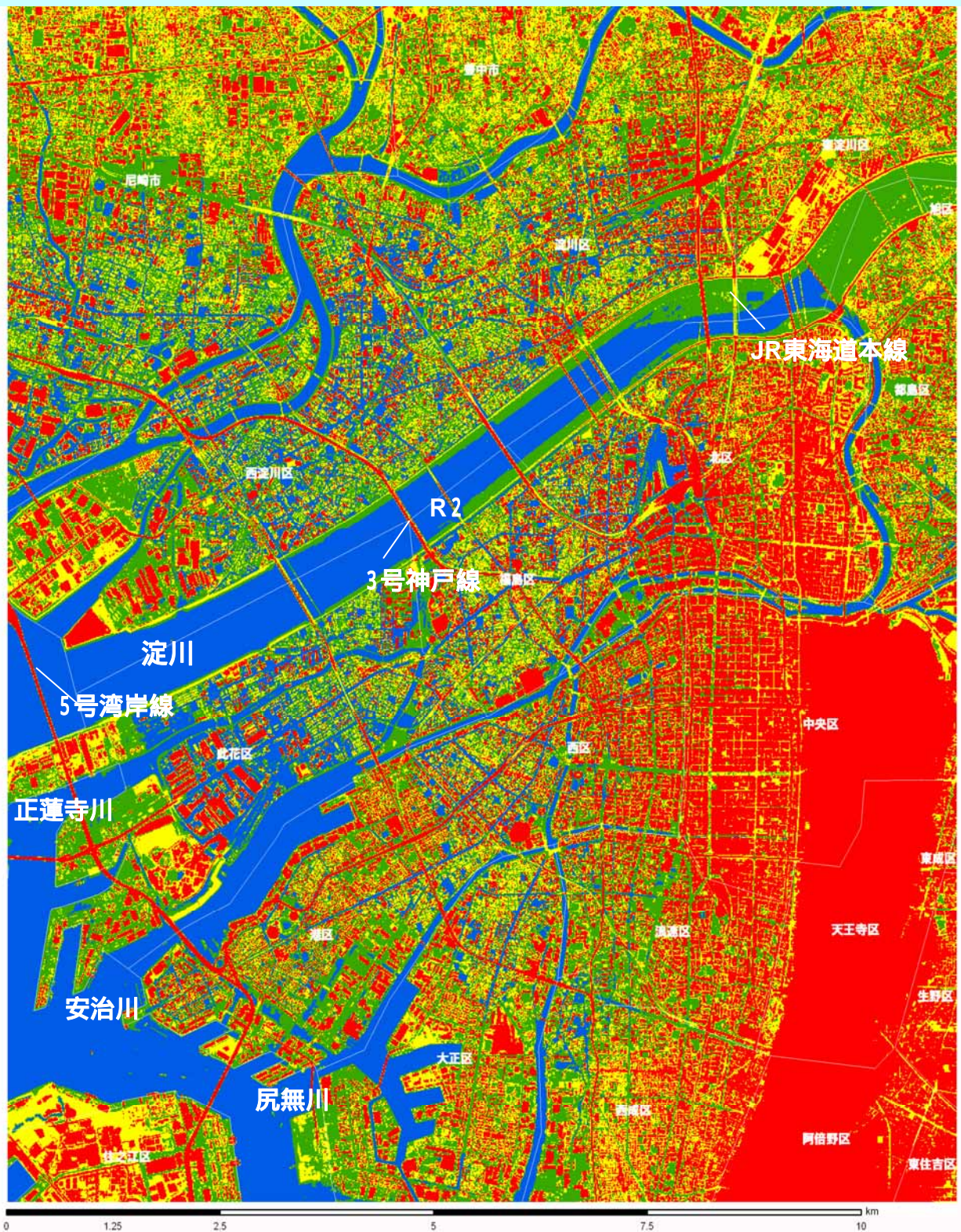
愛知県ゼロメートル地帯において 浸水をまぬがれる部分の現況



	標高値 1.0m以下	…朔望平均満潮位で水没する部分
	標高値 1.0～4.5m	…朔望平均満潮位で浸水した場合、全水没はまぬがれる可能性がある部分
	標高値 4.5～7.5m	…朔望平均満潮位で浸水した場合、1階層以上は浸水をまぬがれる可能性がある部分
	標高値 7.5m以上	…計画高潮位で浸水した場合、1階層以上は浸水をまぬがれる可能性がある部分

標高値は、T.P. (東京湾平均海面) である。

大阪府ゼロメートル地帯における 漫水をまぬがれる部分の現況



- 標高値 0.9m以下 …… 朔望平均満潮位で水没する部分
- 標高値 0.9～3.9m …… 朔望平均満潮位で浸水した場合、全水没はまぬがれる可能性がある部分
- 標高値 3.9～6.9m …… 朔望平均満潮位で浸水した場合、1階層以上は浸水をまぬがれる可能性がある部分
- 標高値 6.9m以上 …… 計画高潮位で浸水した場合、1階層以上は浸水をまぬがれる可能性がある部分

標高値は、T.P. (東京湾平均海面) である。