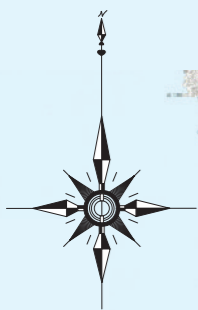
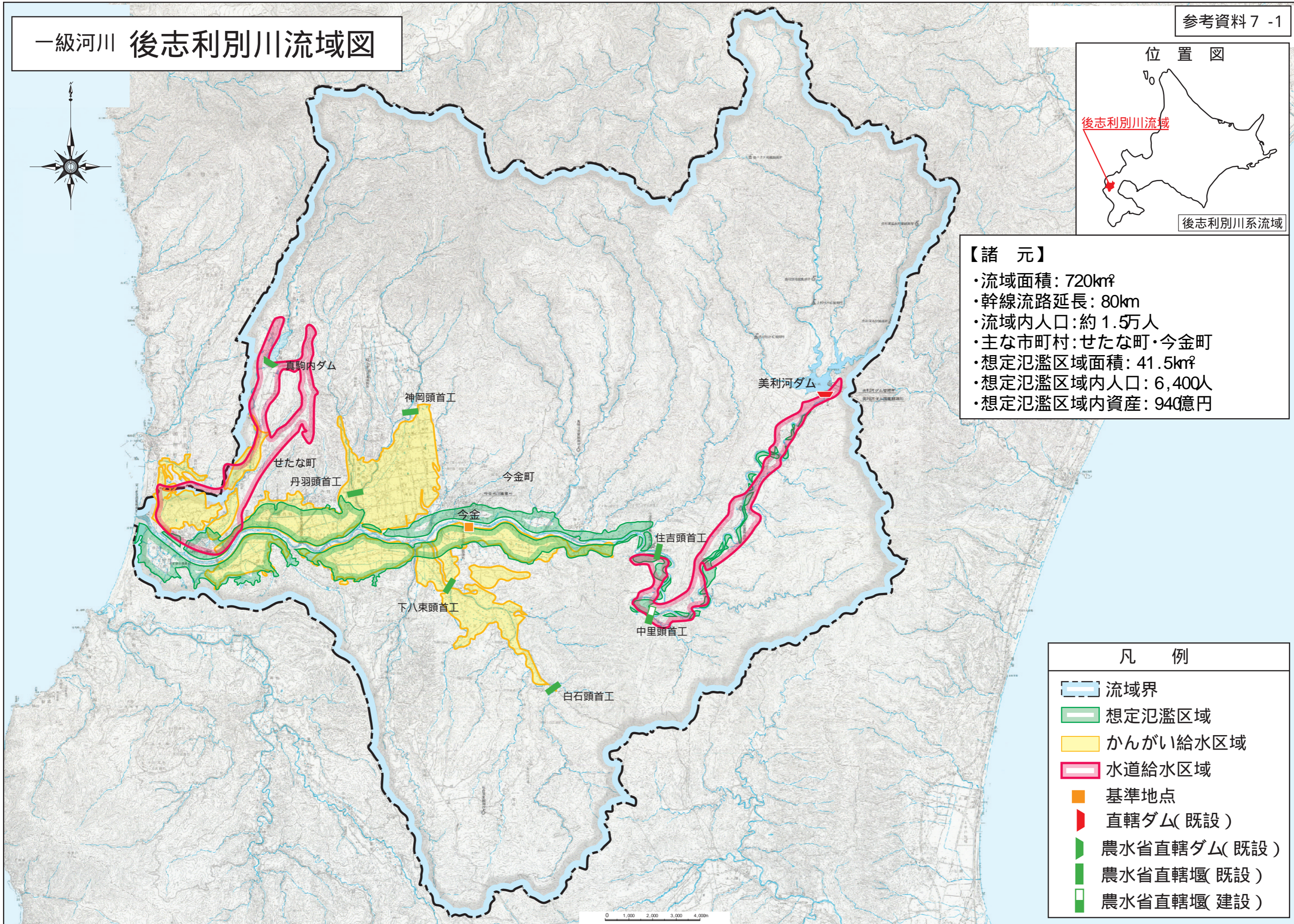


# 一級河川 後志利別川流域図



- 【諸元】**
- ・流域面積：720km<sup>2</sup>
  - ・幹線流路延長：80km
  - ・流域内人口：約 1.5万人
  - ・主な市町村：せたな町・今金町
  - ・想定氾濫区域面積：41.5km<sup>2</sup>
  - ・想定氾濫区域内人口：6,400人
  - ・想定氾濫区域内資産：940億円



- 凡 例**
- 流域界
  - 想定氾濫区域
  - かんがい給水区域
  - 水道給水区域
  - 基準地点
  - 直轄ダム(既設)
  - 農水省直轄ダム(既設)
  - 農水省直轄堰(既設)
  - 農水省直轄堰(建設)