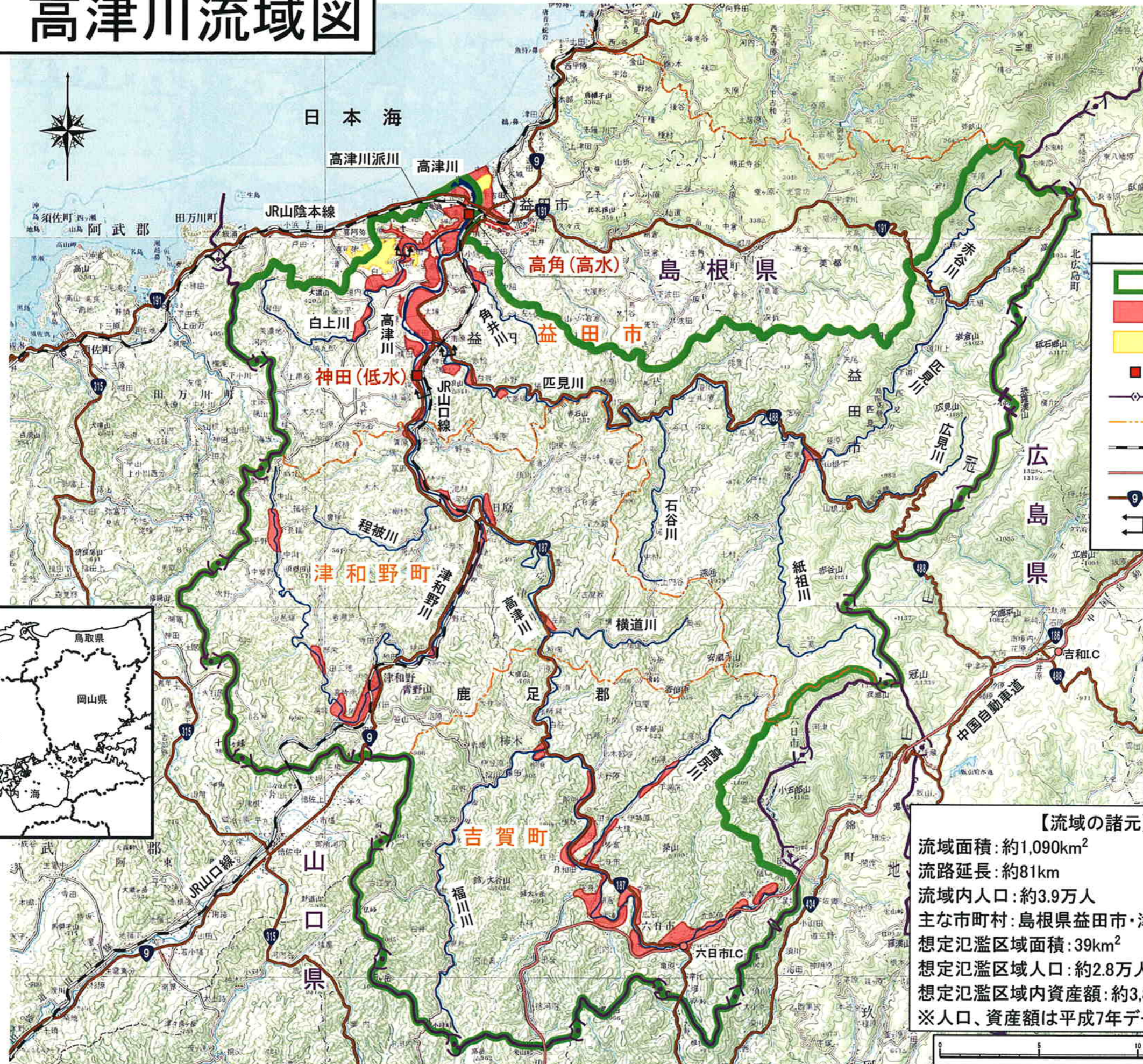


一級河川 高津川流域図



- 凡例
- : 高津川流域
 - : 想定氾濫区域
 - : かんがい区域(導水・流域外)
 - : 基準地点
 - : 県境
 - : 市町村界
 - : 鉄道(JR)
 - : 自動車専用道路
 - : 国道
 - : 国土交通大臣管理区間



【流域の諸元】

流域面積: 約1,090km²
 流路延長: 約81km
 流域内人口: 約3.9万人
 主な市町村: 島根県益田市・津和野町・吉賀町
 想定氾濫区域面積: 39km²
 想定氾濫区域人口: 約2.8万人
 想定氾濫区域内資産額: 約3,860億円
 ※人口、資産額は平成7年データ

