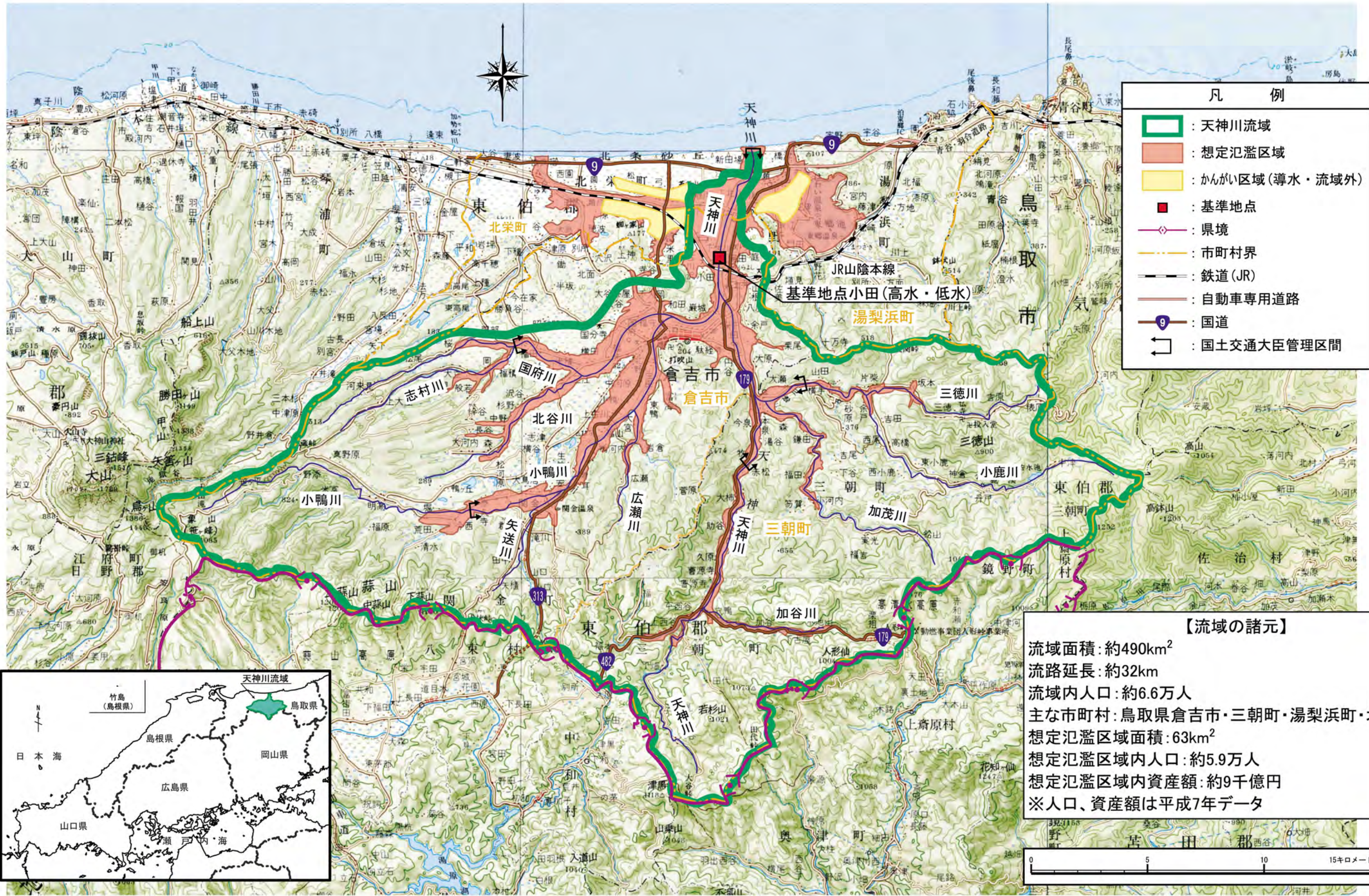


# 一級河川 天神川流域図



- 凡 例
- : 天神川流域
  - : 想定氾濫区域
  - : かんがい区域(導水・流域外)
  - : 基準地点
  - ◆ : 県境
  - : 市町村界
  - : 鉄道(JR)
  - : 自動車専用道路
  - 9 : 国道
  - : 国土交通大臣管理区間

**【流域の諸元】**

流域面積: 約490km<sup>2</sup>  
 流路延長: 約32km  
 流域内人口: 約6.6万人  
 主な市町村: 鳥取県倉吉市・三朝町・湯梨浜町・北栄町  
 想定氾濫区域面積: 63km<sup>2</sup>  
 想定氾濫区域内人口: 約5.9万人  
 想定氾濫区域内資産額: 約9千億円  
 ※人口、資産額は平成7年データ

