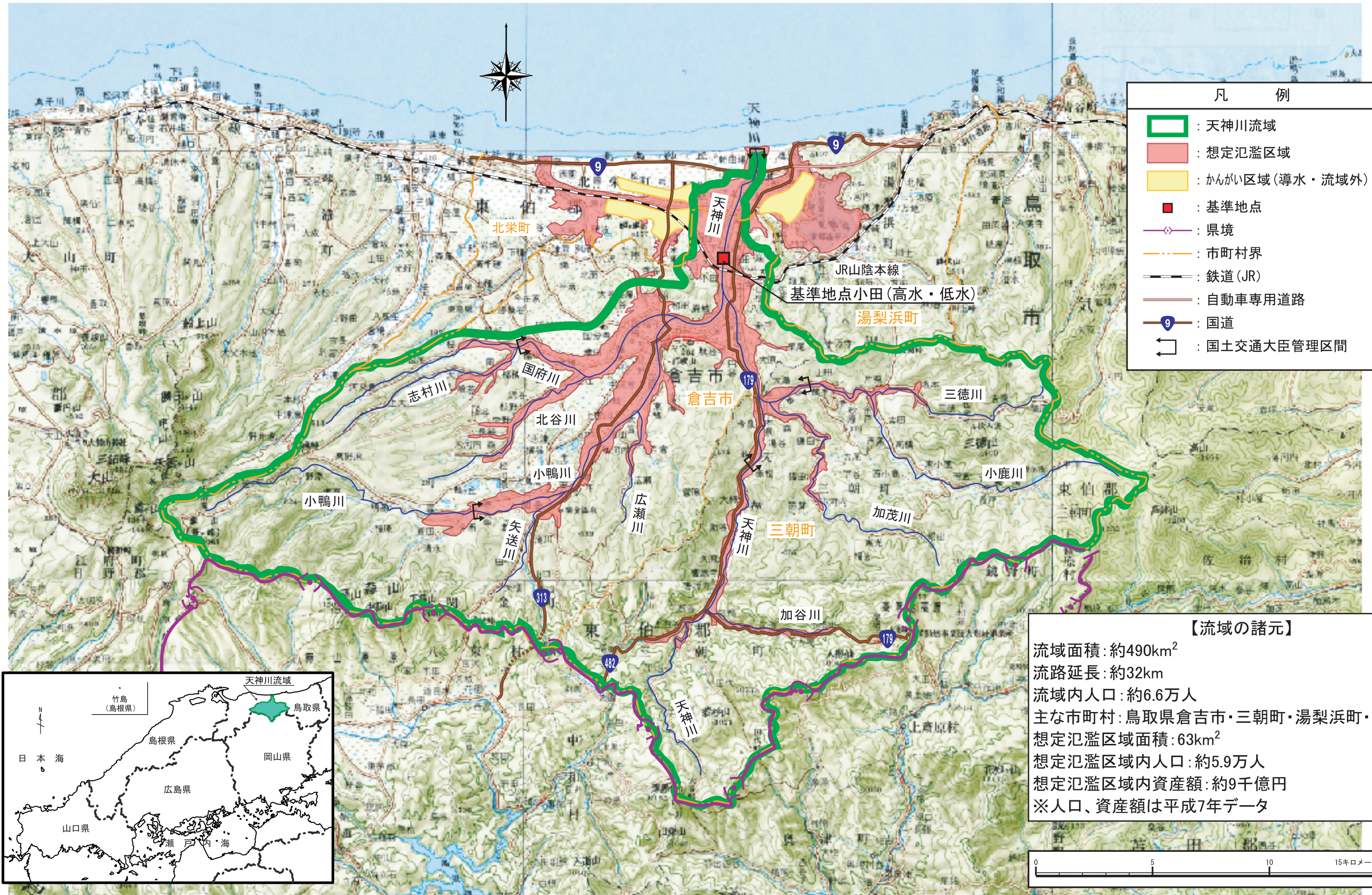


# 一級河川 天神川流域図



凡 例	
<span style="border: 2px solid green; display: inline-block; width: 15px; height: 10px;"></span>	: 天神川流域
<span style="background-color: #f08080; display: inline-block; width: 15px; height: 10px;"></span>	: 想定氾濫区域
<span style="background-color: #ffff00; display: inline-block; width: 15px; height: 10px;"></span>	: かんがい区域(導水・流域外)
<span style="color: red; font-weight: bold;">■</span>	: 基準地点
<span style="color: purple;">◆</span>	: 県境
<span style="color: orange;">---</span>	: 市町村界
<span style="color: black;">---</span>	: 鉄道(JR)
<span style="color: brown;">---</span>	: 自動車専用道路
<span style="color: blue;">9</span>	: 国道
<span style="border: 1px solid black; display: inline-block; width: 10px; height: 10px;"></span>	: 国土交通大臣管理区間

**【流域の諸元】**  
 流域面積: 約490km<sup>2</sup>  
 流路延長: 約32km  
 流域内人口: 約6.6万人  
 主な市町村: 鳥取県倉吉市・三朝町・湯梨浜町・北栄町  
 想定氾濫区域面積: 63km<sup>2</sup>  
 想定氾濫区域内人口: 約5.9万人  
 想定氾濫区域内資産額: 約9千億円  
 ※人口、資産額は平成7年データ

