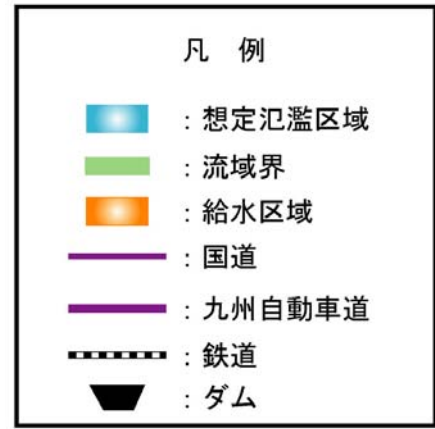
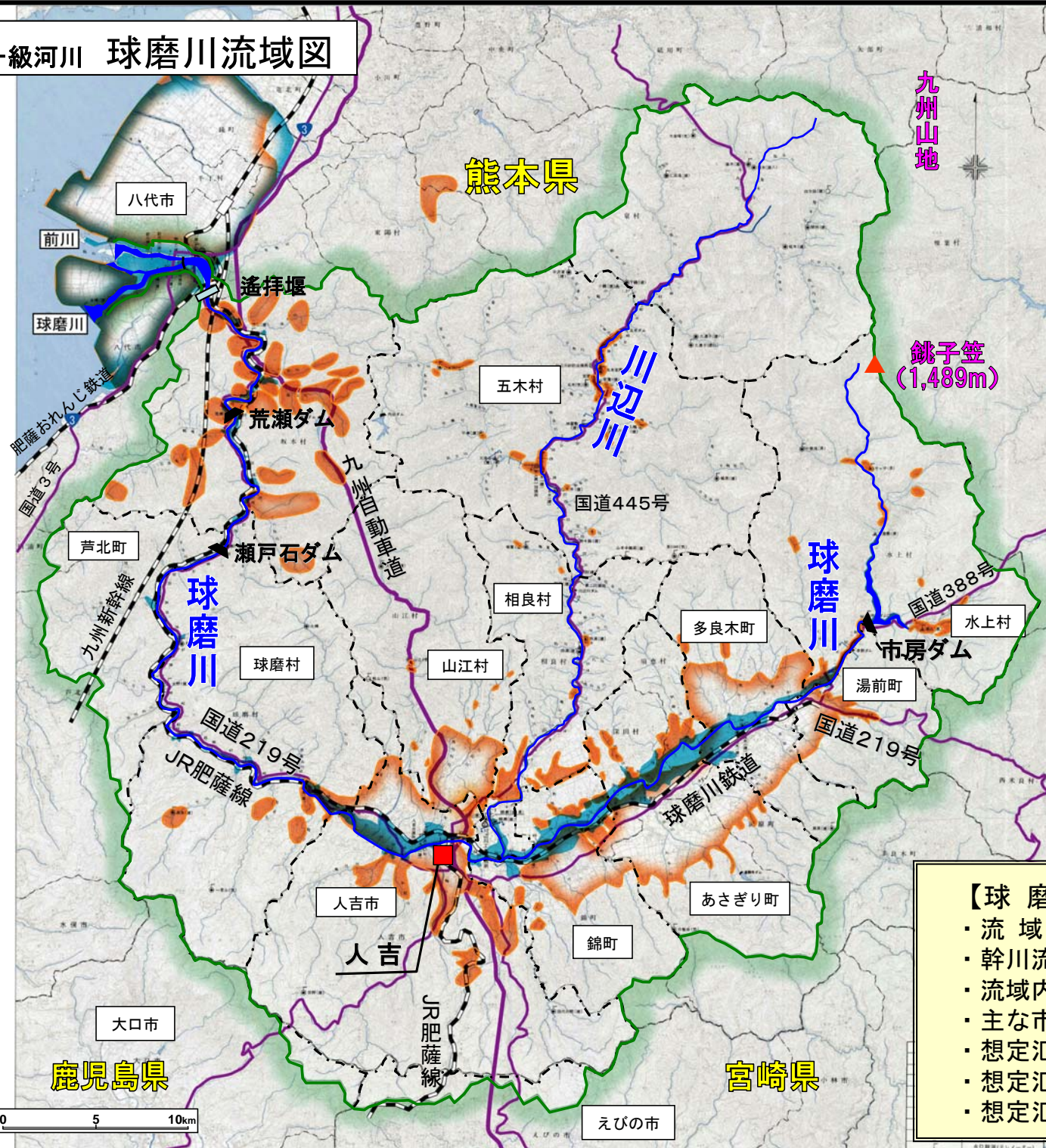


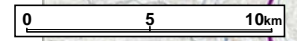
# 一級河川 球磨川流域図

## 参考資料 3



**【球磨川の諸元】**

- ・流域面積 : 1,880km<sup>2</sup>
- ・幹川流路延長 : 115km
- ・流域内人口 : 約14万人
- ・主な市町村 : 八代市、人吉市、錦町等
- ・想定氾濫区域面積 : 約150.4km<sup>2</sup>
- ・想定氾濫区域内人口 : 約14.5万人
- ・想定氾濫区域内資産 : 約1.9兆円



鹿児島県

宮崎県

熊本県

九州山地

銚子笠 (1,489m)

球磨川

川辺川

球磨川

八代市

前川

遙拝堰

荒瀬ダム

五木村

国道445号

芦北町

瀬戸石ダム

相良村

多良木町

市房ダム

湯前町

国道388号

国道219号

国道219号

JR肥薩線

球磨川鉄道

人吉市

あさぎり町

人吉

錦町

大口市

JR肥薩線

えびの市