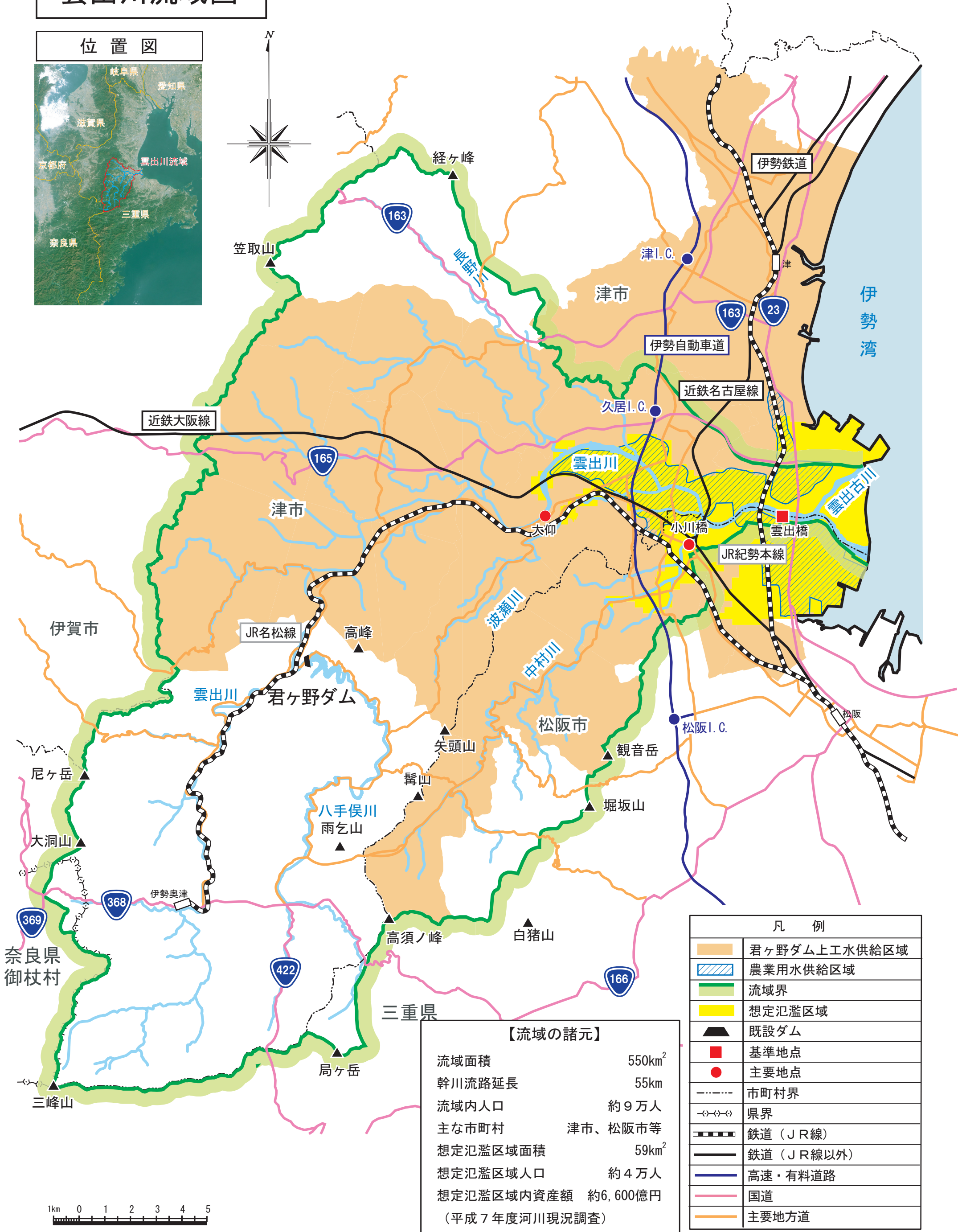
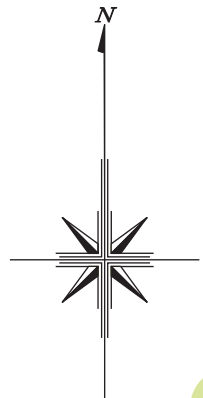


一級河川 雲出川流域図

位置図



【流域の諸元】

流域面積	550km ²
幹川流路延長	55km
流域内人口	約9万人
主な市町村	津市、松阪市等
想定氾濫区域面積	59km ²
想定氾濫区域人口	約4万人
想定氾濫区域内資産額	約6,600億円

(平成7年度河川現況調査)

凡 例

	君ヶ野ダム上工水供給区域
	農業用水供給区域
	流域界
	想定氾濫区域
	既設ダム
	基準地点
	主要地点
	市町村界
	県界
	鉄道 (JR線)
	鉄道 (JR線以外)
	高速・有料道路
	国道
	主要地方道

