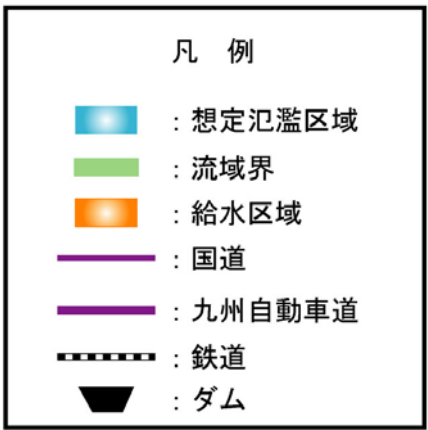
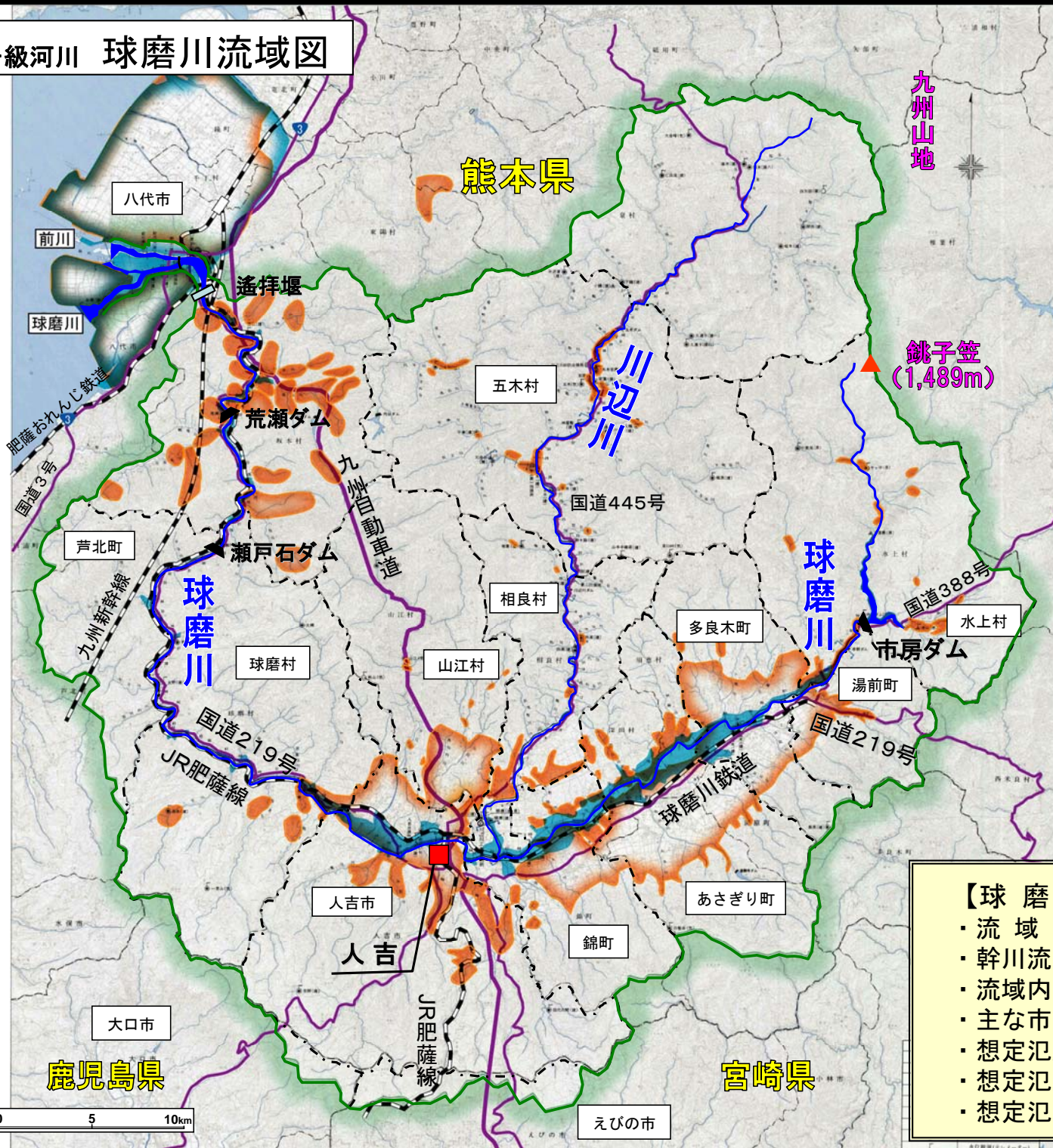
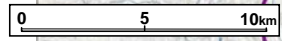


一級河川 球磨川流域図



【球磨川の諸元】

- ・流域面積 : 1,880km²
- ・幹川流路延長 : 115km
- ・流域内人口 : 約14万人
- ・主な市町村 : 八代市、人吉市、錦町等
- ・想定氾濫区域面積 : 約150.4km²
- ・想定氾濫区域内人口 : 約14.5万人
- ・想定氾濫区域内資産 : 約1.9兆円



鹿児島県

宮崎県

熊本県

九州山地

銚子笠 (1,489m)

球磨川

川辺川

球磨川

八代市

五木村

相良村

多良木町

市房ダム

球磨村

山江村

湯前町

人吉市

あさぎり町

錦町

大口市

えびの市

人吉

九州新幹線

JR肥薩線

球磨川鉄道

九州自動車道

国道445号

国道388号

国道219号

国道219号

国道3号

肥薩おれんじ鉄道

遙拝堰

瀬戸石ダム

荒瀬ダム

前川

球磨川

八代市

芦北町

山江村

多良木町

市房ダム

球磨村

山江村

湯前町

人吉市

あさぎり町

錦町

大口市

えびの市

人吉

九州新幹線

JR肥薩線

球磨川鉄道

九州自動車道

国道445号

国道388号

国道219号

国道219号

国道3号

肥薩おれんじ鉄道

遙拝堰

荒瀬ダム

前川

球磨川

八代市

芦北町

山江村

多良木町

市房ダム

球磨村

山江村

湯前町

人吉市

あさぎり町

錦町

大口市

えびの市

人吉

九州新幹線

JR肥薩線

球磨川鉄道

九州自動車道

国道445号

国道388号

国道219号

国道219号

国道3号

肥薩おれんじ鉄道

遙拝堰

荒瀬ダム

前川

球磨川

八代市

芦北町

山江村

多良木町

市房ダム

球磨村

山江村

湯前町

人吉市

あさぎり町

錦町

大口市

えびの市

人吉

九州新幹線

JR肥薩線

球磨川鉄道

九州自動車道

国道445号

国道388号

国道219号

国道219号

国道3号

肥薩おれんじ鉄道

遙拝堰

荒瀬ダム

前川

球磨川

八代市

芦北町

山江村

多良木町

市房ダム

球磨村

山江村

湯前町

人吉市

あさぎり町

錦町

大口市

えびの市

人吉

九州新幹線

JR肥薩線

球磨川鉄道

九州自動車道

国道445号

国道388号

国道219号

国道219号

国道3号

肥薩おれんじ鉄道

遙拝堰

荒瀬ダム

前川

球磨川

八代市

芦北町

山江村

多良木町

市房ダム

球磨村

山江村

湯前町

人吉市

あさぎり町

錦町

大口市

えびの市

人吉

九州新幹線

JR肥薩線

球磨川鉄道

九州自動車道

国道445号

国道388号

国道219号

国道219号

国道3号

肥薩おれんじ鉄道

遙拝堰

荒瀬ダム

前川

球磨川

八代市

芦北町

山江村

多良木町

市房ダム

球磨村

山江村

湯前町

人吉市

あさぎり町

錦町

大口市

えびの市

人吉

九州新幹線

JR肥薩線

球磨川鉄道

九州自動車道

国道445号

国道388号

国道219号

国道219号

国道3号

肥薩おれんじ鉄道

遙拝堰

荒瀬ダム

前川

球磨川

八代市

芦北町

山江村

多良木町

市房ダム

球磨村

山江村

湯前町

人吉市

あさぎり町

錦町

大口市

えびの市

人吉

九州新幹線

JR肥薩線

球磨川鉄道

九州自動車道

国道445号

国道388号

国道219号

国道219号

国道3号

肥薩おれんじ鉄道

遙拝堰

荒瀬ダム

前川

球磨川

八代市

芦北町

山江村

多良木町

市房ダム

球磨村

山江村

湯前町

人吉市

あさぎり町

錦町

大口市

えびの市

人吉

九州新幹線

JR肥薩線

球磨川鉄道

九州自動車道

国道445号

国道388号

国道219号

国道219号

国道3号

肥薩おれんじ鉄道

遙拝堰

荒瀬ダム

前川

球磨川

八代市

芦北町

山江村

多良木町

市房ダム

球磨村

山江村

湯前町

人吉市

あさぎり町

錦町

大口市

えびの市

人吉

九州新幹線

JR肥薩線

球磨川鉄道

九州自動車道

国道445号