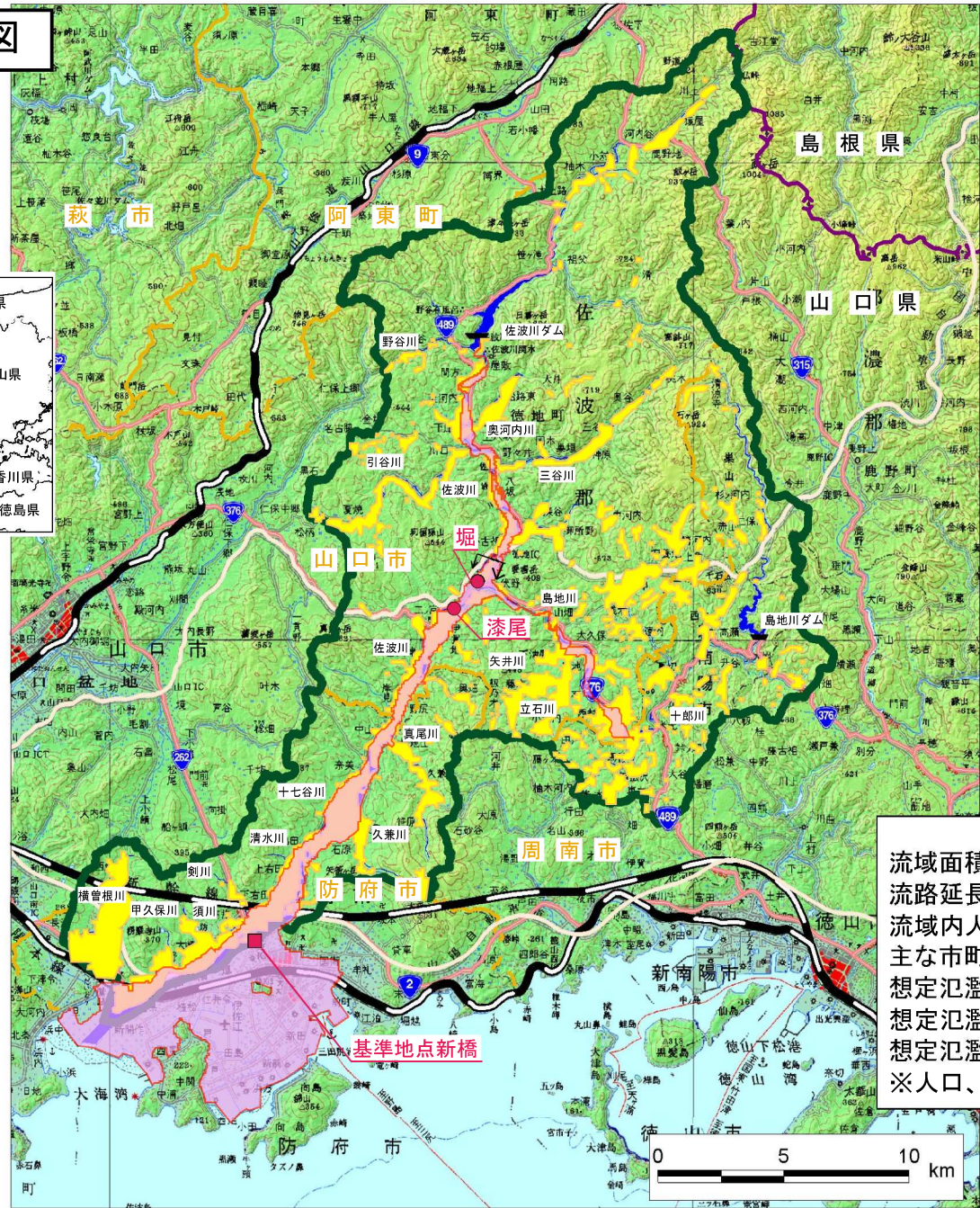
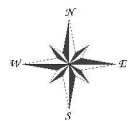


一級河川 佐波川流域図

参考資料 7-2



凡 例	
	佐波川流域
	想定氾濫区域
	かんがい区域 (導水・流域外)
	基準地点
	主要な地点
	既設ダム
	県境
	市町村界
	鉄道 (J R)
	自動車専用道路
	国道
	国土交通省大臣管理区間

【流域の諸元】
 流域面積：460km²
 流路延長：56km
 流域内人口：約 3 万 1 千人
 主な市町村：防府市、山口市、周南市
 想定氾濫区域面積：58km²
 想定氾濫区域人口：約 8 万 2 千人
 想定氾濫区域内資産額：12 千億円
 ※人口、資産額は平成 7 年データ

基準地点新橋