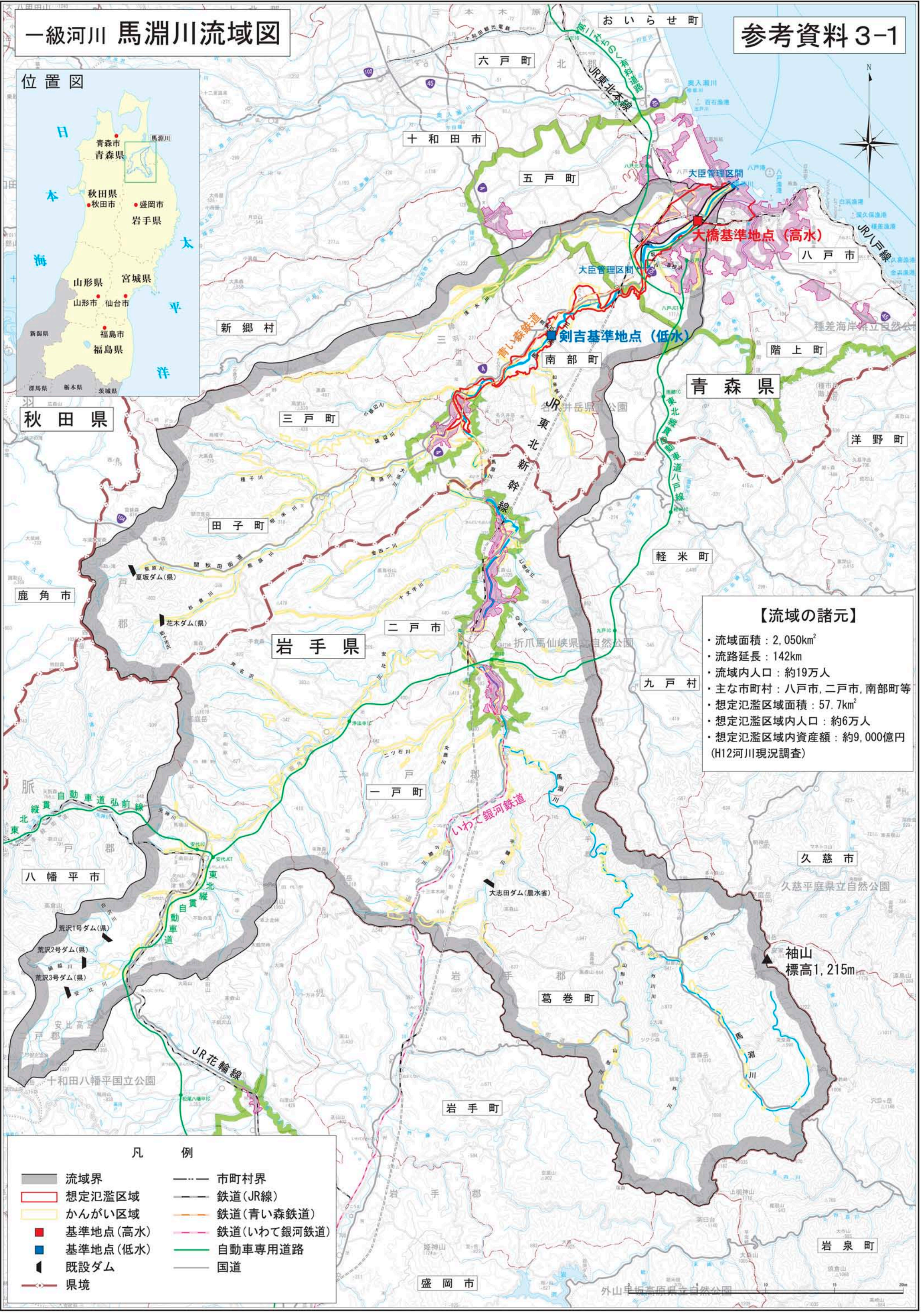


# 一級河川 馬淵川流域図

## 参考資料 3-1

### 位置図



### 【流域の諸元】

- 流域面積：2,050km<sup>2</sup>
- 流路延長：142km
- 流域内人口：約19万人
- 主な市町村：八戸市、二戸市、南部町等
- 想定氾濫区域面積：57.7km<sup>2</sup>
- 想定氾濫区域内人口：約6万人
- 想定氾濫区域内資産額：約9,000億円 (H12河川現況調査)

### 凡 例

流域界	市町村界
想定氾濫区域	鉄道(JR線)
かんがい区域	鉄道(青い森鉄道)
基準地点(高水)	鉄道(いわて銀河鉄道)
基準地点(低水)	自動車専用道路
既設ダム	国道
県境	

国土交通省東北地方整備局 青森河川国道事務所