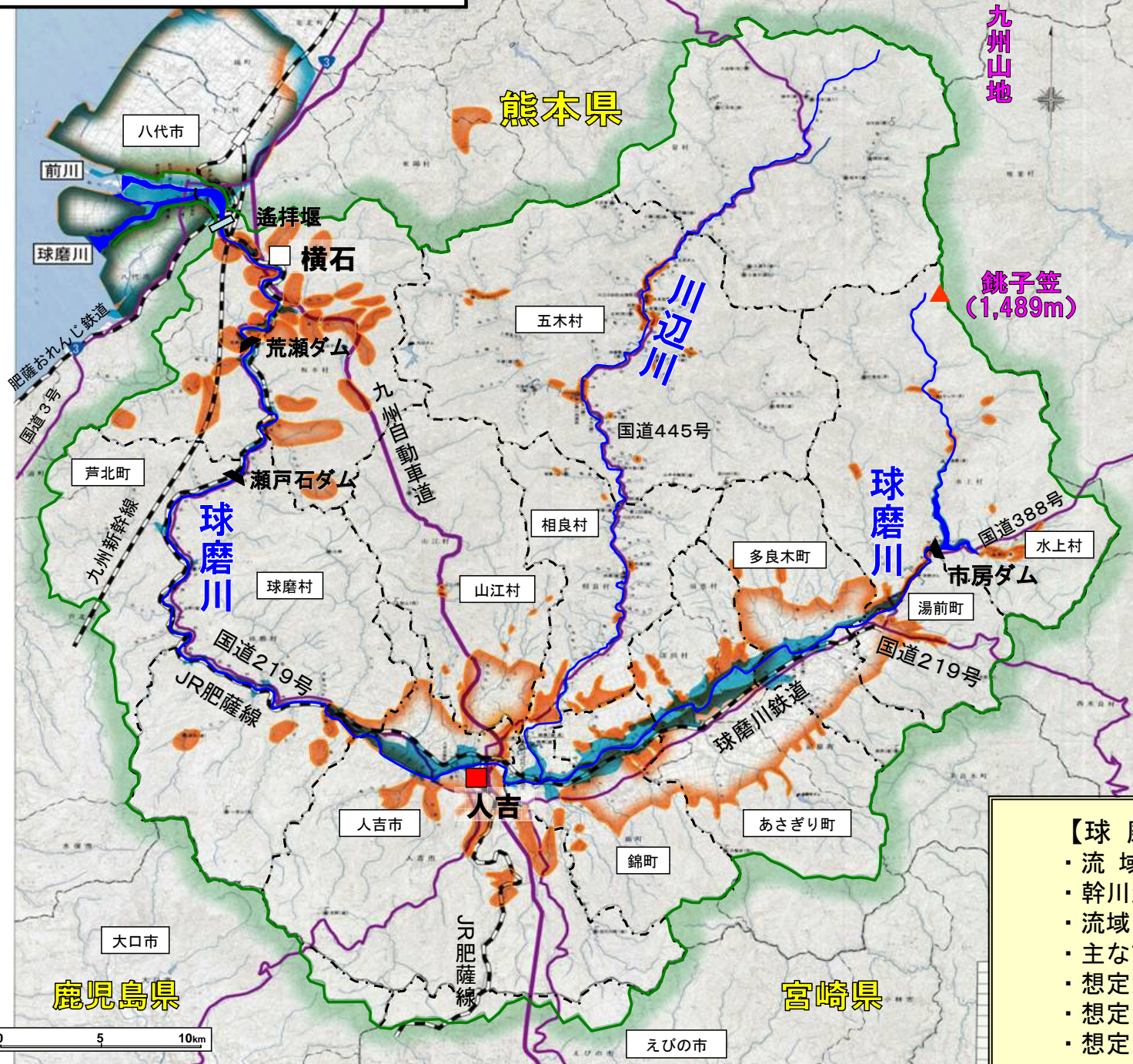


一級河川 球磨川流域図

参考資料 2



凡 例

- : 想定氾濫区域
- : 流域界
- : 給水区域
- : 基準地点
- : 国道
- : 九州自動車道
- : 鉄道
- : ダム

【球磨川の諸元】

- ・流域面積 : 1,880km²
- ・幹川流路延長 : 115km
- ・流域内人口 : 約14万人
- ・主な市町村 : 八代市、人吉市、錦町等
- ・想定氾濫区域面積 : 約150.4km²
- ・想定氾濫区域内人口 : 約14.5万人
- ・想定氾濫区域内資産 : 約1.9兆円

