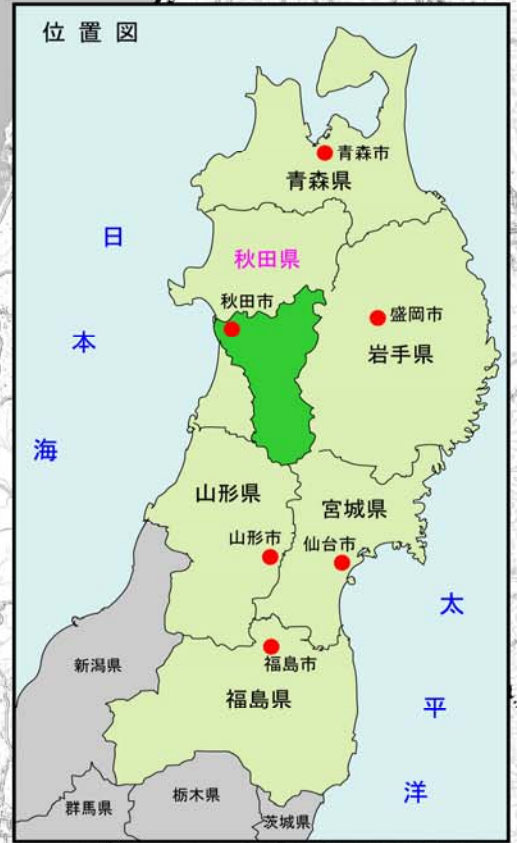
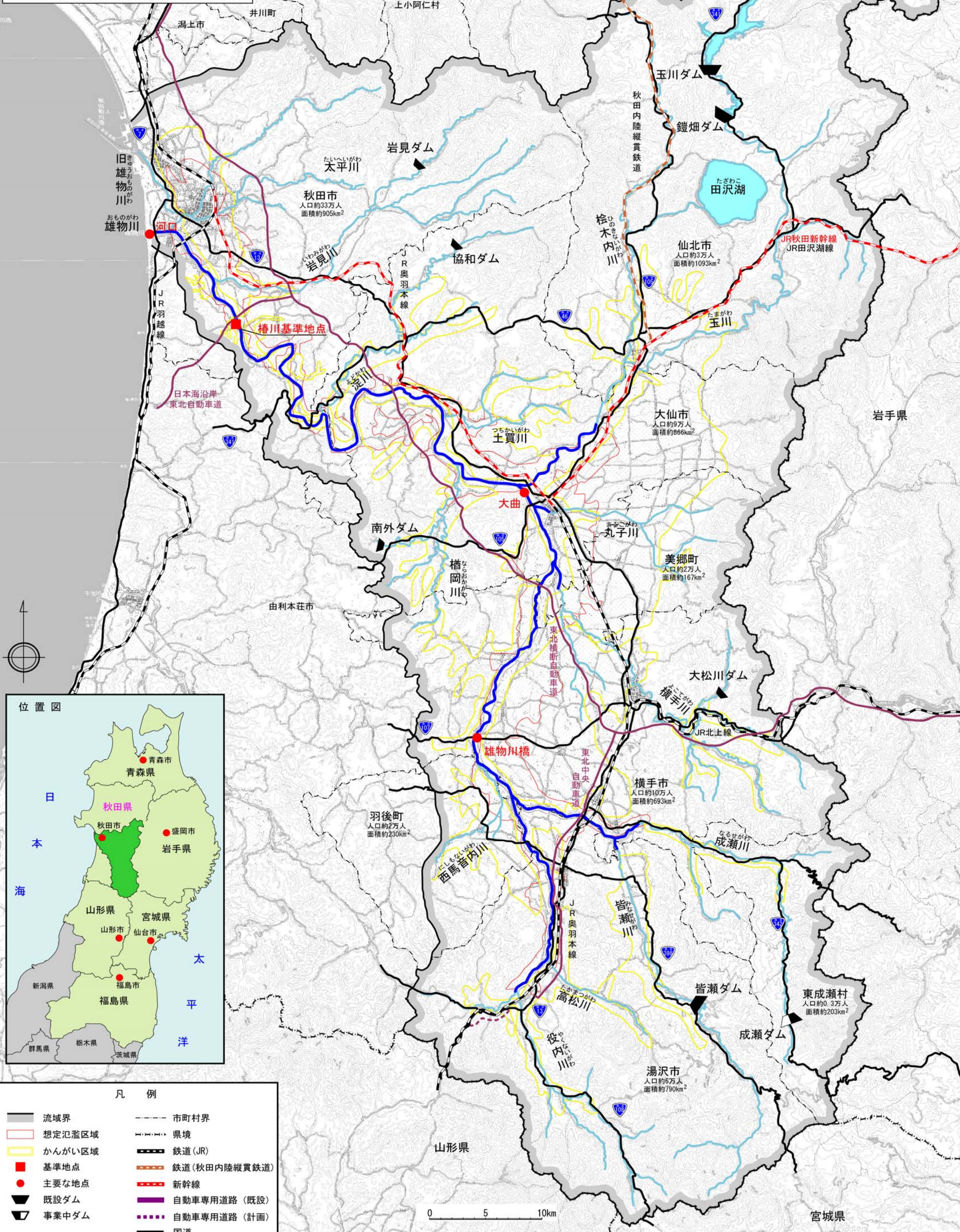


一級河川 雄物川流域図

流域及び氾濫域の諸元

流域面積(集水面積) : 4,710 km²
 幹川流路延長 : 133 km
 流域内人口 : 約 67 万人
 主な市町村 : 秋田市、大仙市、横手市等
 想定氾濫区域面積 : 約 463 km²
 想定氾濫区域内人口 : 約 29 万人
 想定氾濫区域内資産額 : 約 3.7 兆円

※ H12河川現況調査



凡例

	流域界		市町村界
	想定氾濫区域		県境
	かんがい区域		鉄道(JR)
	基準地点		鉄道(秋田内陸縦貫鉄道)
	主要な地点		新幹線
	既設ダム		自動車専用道路(既設)
	事業中ダム		自動車専用道路(計画)
			国道

0 5 10km