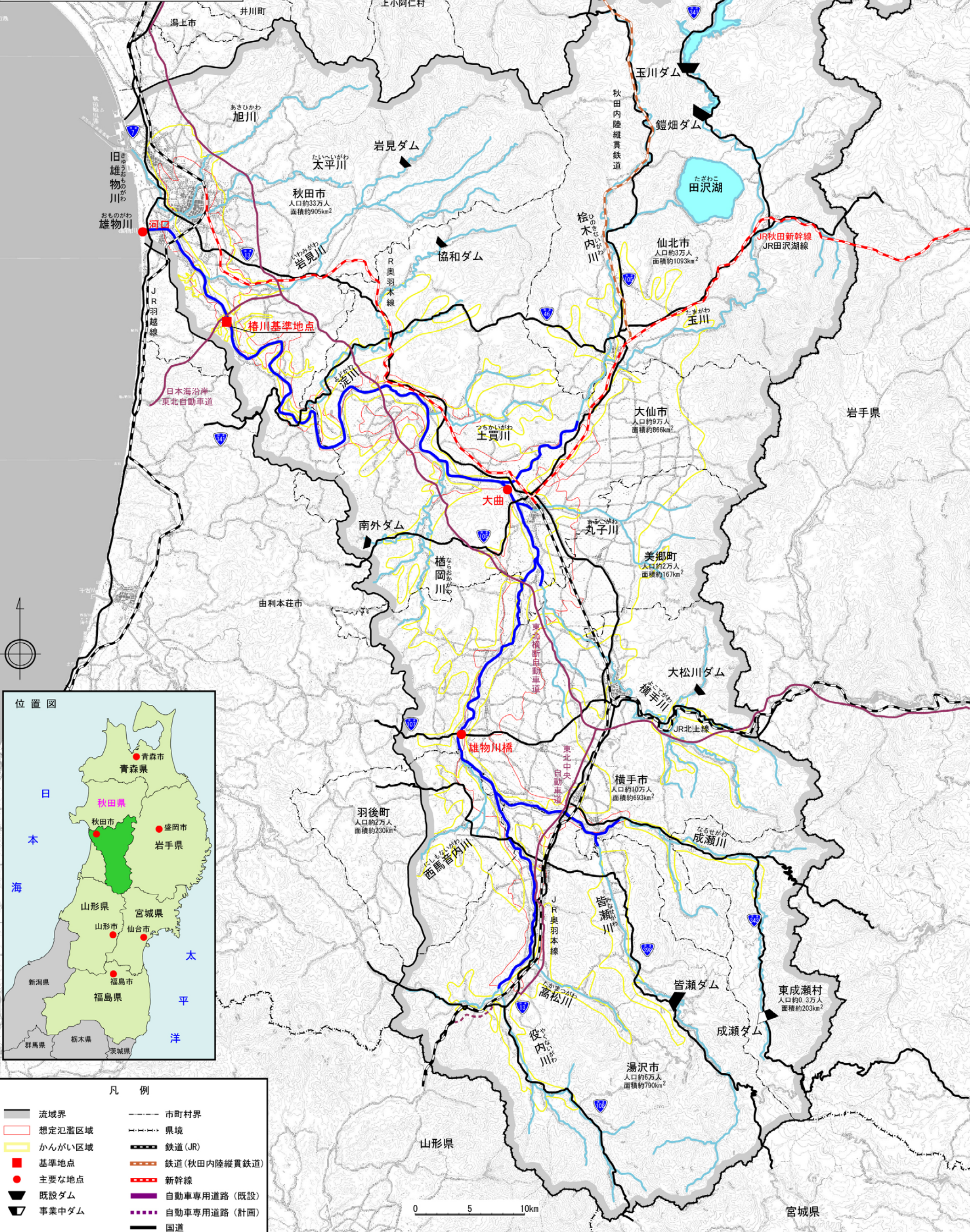


一級河川 雄物川流域図

流域及び氾濫域の諸元

流域面積(集水面積)	: 4,710 km ²
幹川流路延長	: 133 km
流域内人口	: 約 67 万人
主な市町村	: 秋田市、大仙市、横手市等
想定氾濫区域面積	: 約 463 km ²
想定氾濫区域内人口	: 約 29 万人
想定氾濫区域内資産額	: 約 3.7 兆円

※ H12河川現況調査



凡例

流域界	市町村界
想定氾濫区域	県境
かんがい区域	鉄道(JR)
基準地点	鉄道(秋田内陸縦貫鉄道)
主要な地点	新幹線
既設ダム	自動車専用道路(既設)
事業中ダム	自動車専用道路(計画)
	国道

