

渚滑川管内図

河口部 (KP0.0付近)



宇津津橋付近 (KP7.0付近)



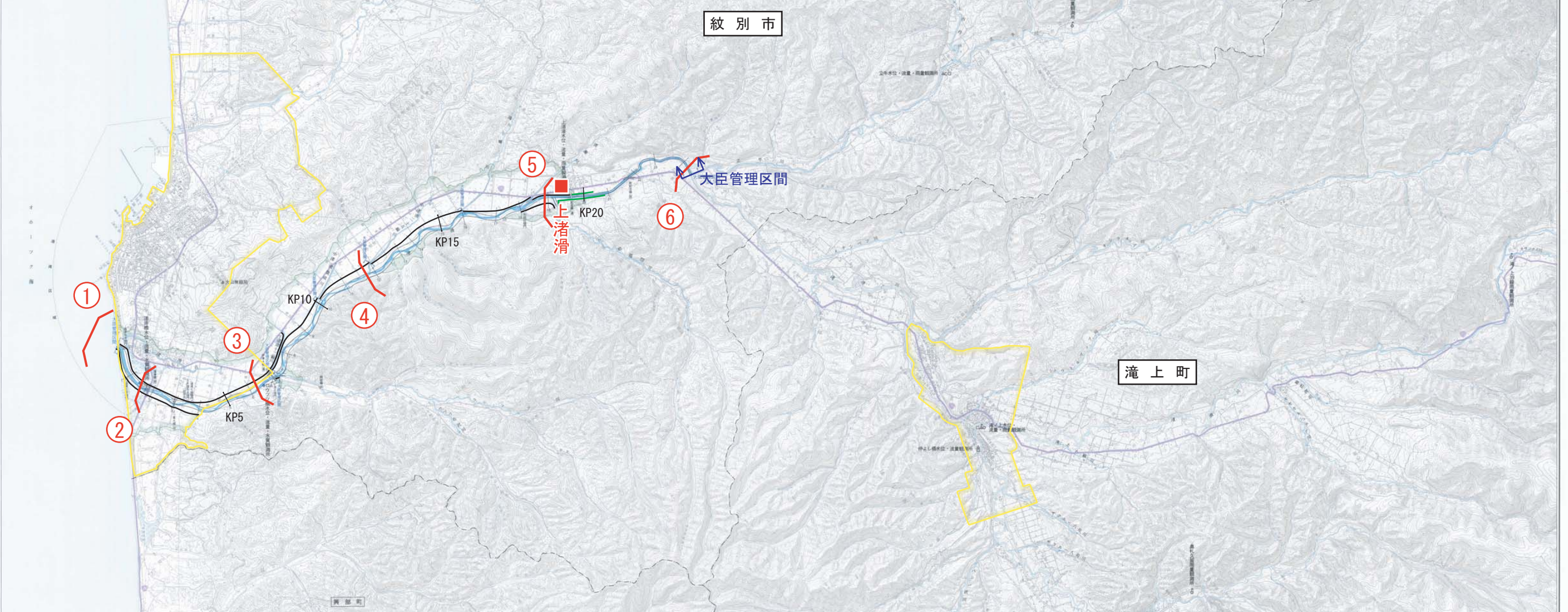
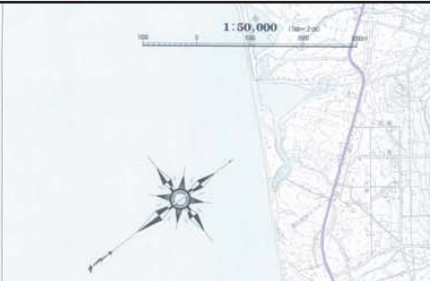
上渚滑地点 (基準点、KP20.0付近)



紋別市

滝上町

大臣管理区間



渚滑橋地点 (KP2.0付近)



中渚滑地区 (KP13.0付近)



渚滑川上流部 (KP24.0付近)



凡 例	
—	完 成 堤
- - - -	暫 定 堤
—	無 堤 (未 施 工 区 間)
■	基 準 地 点
□	都 市 計 画 区 域

なお、堤防の未施工区間については堤防位置を示すものではない

