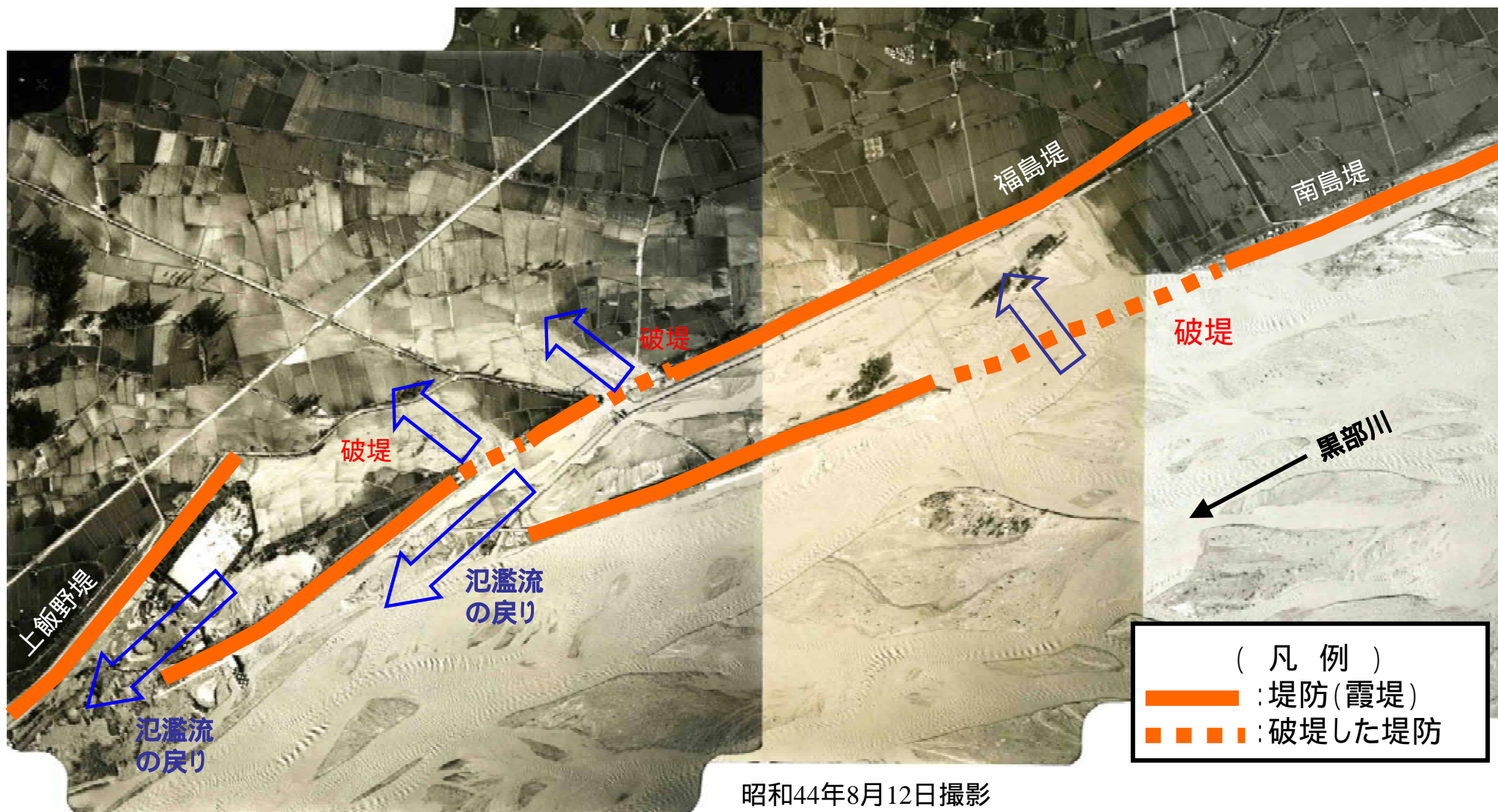


昭和44年8月洪水による氾濫状況

南島、福島堤破堤状況 (S44.8洪水)

- ・6.2～6.4kの南島堤破堤による氾濫流は、福島堤に遮られる形で流下した。
- ・約20分後、福島堤も破堤に至ったが、上飯野堤、福島堤の開口部から一部氾濫流は河道に戻った。



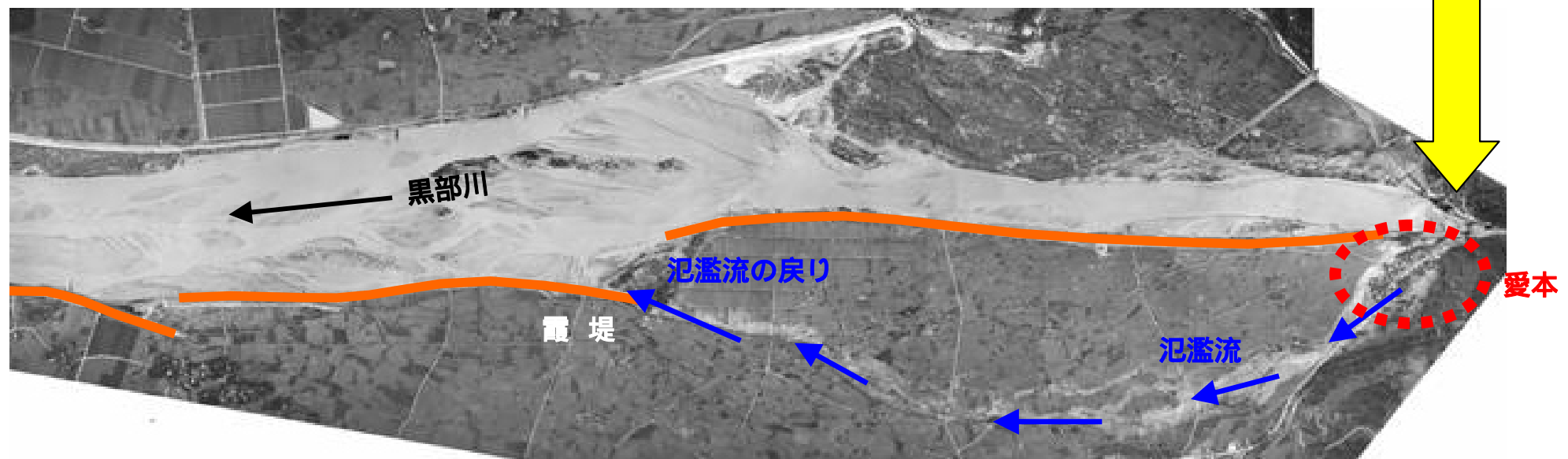
昭和44年8月洪水による氾濫状況

愛本付近の氾濫状況 (S44.8洪水)

- ・愛本左岸において溢水による浸水被害をもたらし、氾濫流が流下した。
- ・霞堤が氾濫流を本川へ戻す効果を発揮した。



愛本付近の浸水状況



昭和44年8月12日撮影

(凡 例)

- : 堤 防
- ← : 氾 濫 流