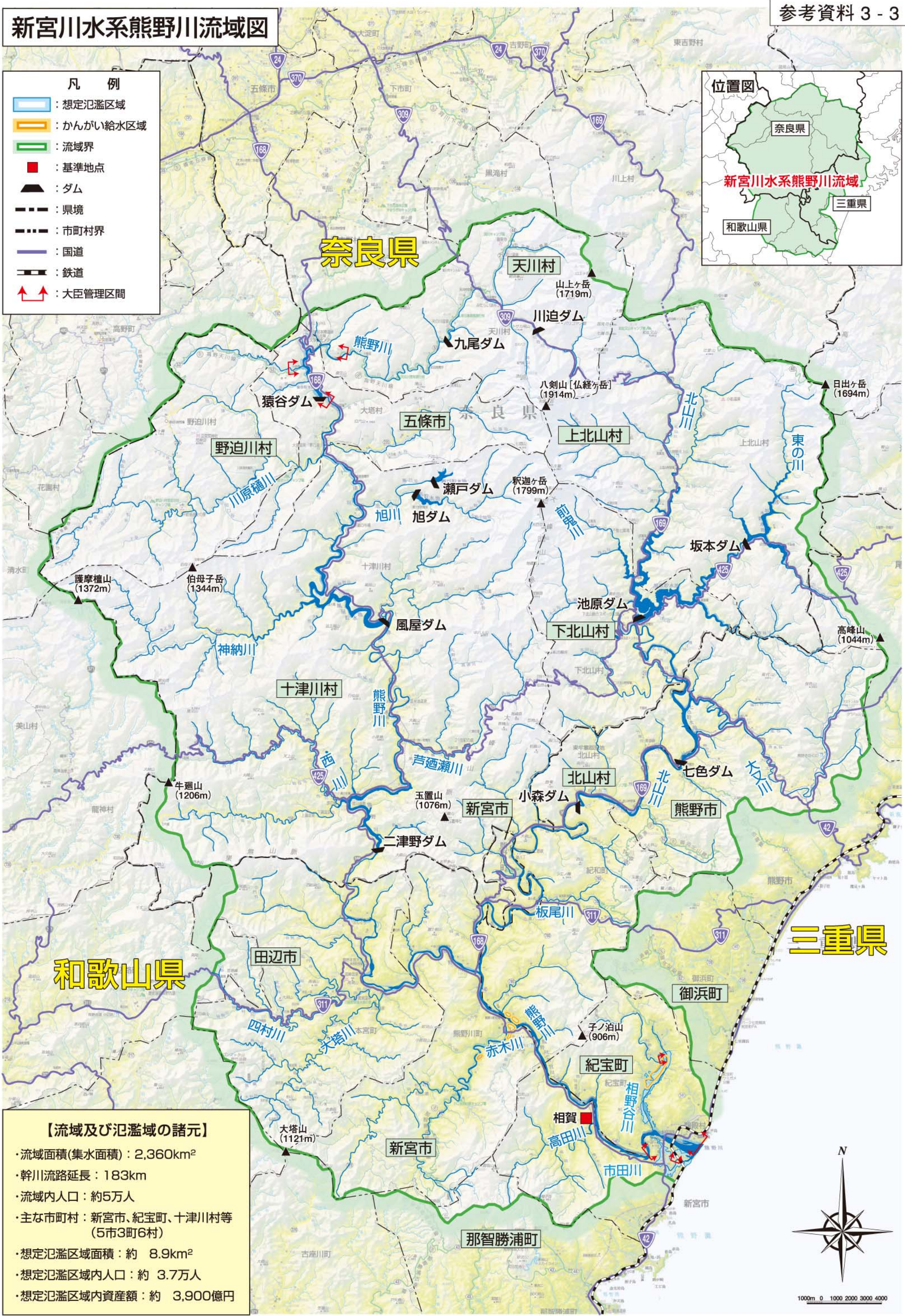


新宮川水系熊野川流域図

- 凡 例**
-  : 想定氾濫区域
 -  : かんがい給水区域
 -  : 流域界
 -  : 基準地点
 -  : ダム
 -  : 県境
 -  : 市町村界
 -  : 国道
 -  : 鉄道
 -  : 大臣管理区間



【流域及び氾濫域の諸元】

- ・流域面積(集水面積) : 2,360km²
- ・幹川流路延長 : 183km
- ・流域内人口 : 約5万人
- ・主な市町村 : 新宮市、紀宝町、十津川村等 (5市3町6村)
- ・想定氾濫区域面積 : 約 8.9km²
- ・想定氾濫区域内人口 : 約 3.7万人
- ・想定氾濫区域内資産額 : 約 3,900億円

