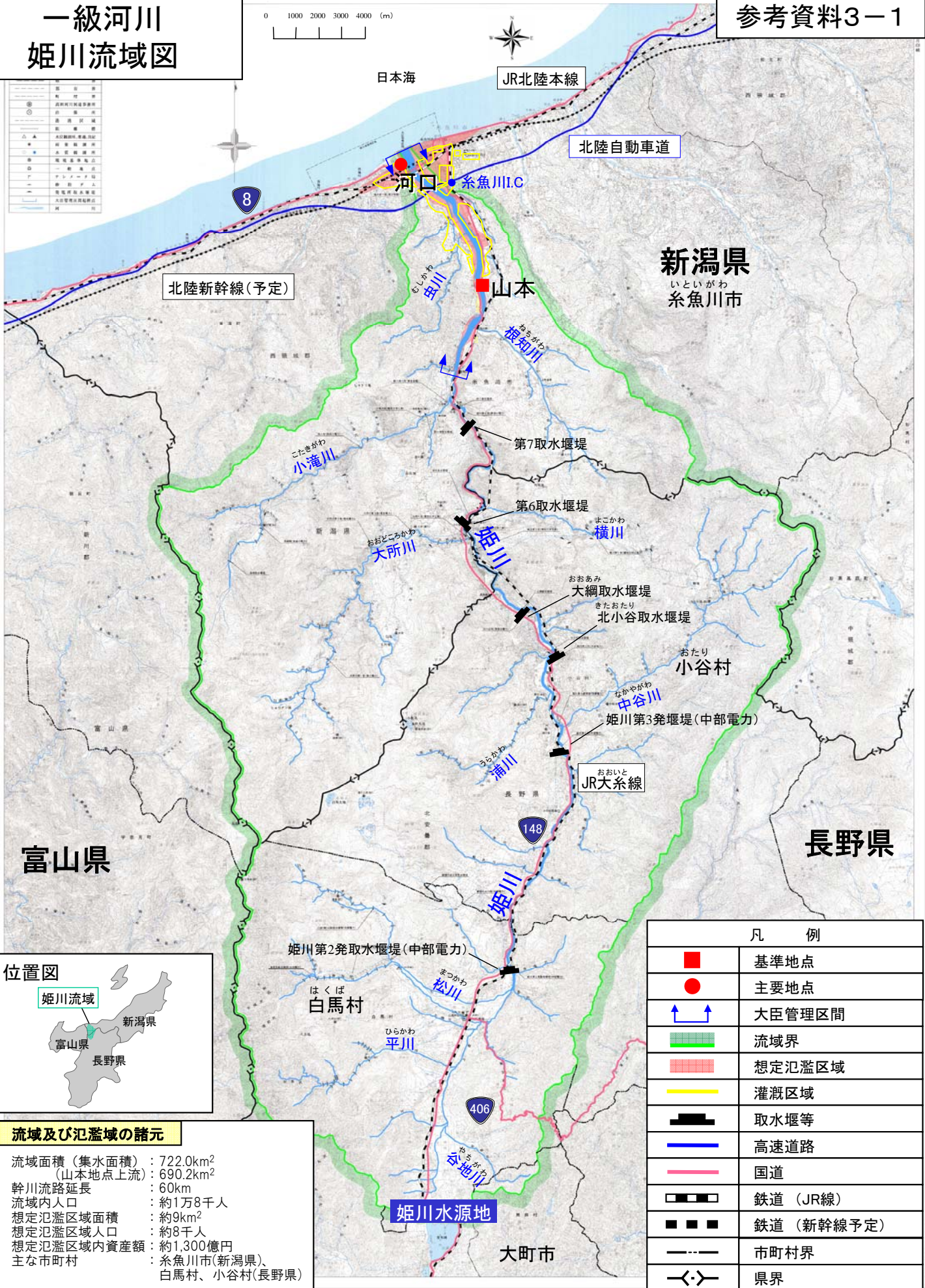


一級河川 姫川流域図

参考資料3-1

0 1000 2000 3000 4000 (m)

■	基準地点
●	主要地点
↑ ↓	大臣管理区間
■	流域界
■	想定氾濫区域
■	灌漑区域
■	取水堰等
■	高速道路
■	国道
■	鉄道 (JR線)
■	鉄道 (新幹線予定)
---	市町村界
---	県界



流域及び氾濫域の諸元	
流域面積 (集水面積)	: 722.0km ²
(山本地点上流)	: 690.2km ²
幹川流路延長	: 60km
流域内人口	: 約1万8千人
想定氾濫区域面積	: 約9km ²
想定氾濫区域人口	: 約8千人
想定氾濫区域内資産額	: 約1,300億円
主な市町村	: 糸魚川市(新潟県)、 白馬村、小谷村(長野県)

凡 例	
■	基準地点
●	主要地点
↑ ↓	大臣管理区間
■	流域界
■	想定氾濫区域
■	灌漑区域
■	取水堰等
■	高速道路
■	国道
■	鉄道 (JR線)
■	鉄道 (新幹線予定)
---	市町村界
---	県界