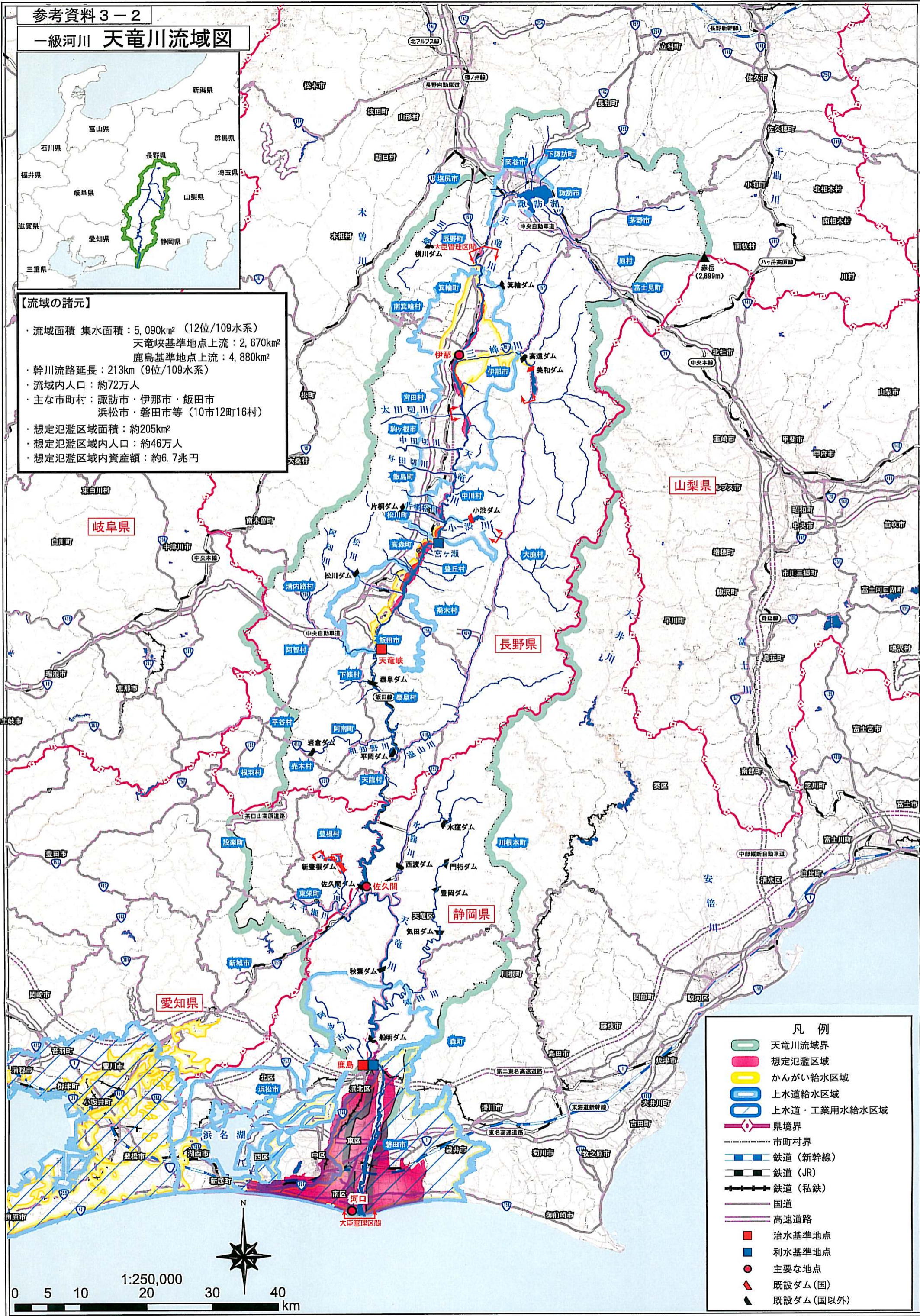


一級河川 天竜川流域図



【流域の諸元】

- 流域面積 集水面積：5,090km<sup>2</sup> (12位/109水系)  
天竜峡基準地点上流：2,670km<sup>2</sup>  
鹿島基準地点上流：4,880km<sup>2</sup>
- 幹川流路延長：213km (9位/109水系)
- 流域内人口：約72万人
- 主な市町村：諏訪市・伊那市・飯田市  
浜松市・磐田市等 (10市12町16村)
- 想定氾濫区域面積：約205km<sup>2</sup>
- 想定氾濫区域内人口：約46万人
- 想定氾濫区域内資産額：約6.7兆円



凡例

- 天竜川流域界
- 想定氾濫区域
- かんがい給水区域
- 上水道給水区域
- 上水道・工業用水給水区域
- 県境界
- 市町村界
- 鉄道(新幹線)
- 鉄道(JR)
- 鉄道(私鉄)
- 国道
- 高速道路
- 治水基準地点
- 利水基準地点
- 主要な地点
- 既設ダム(国)
- 既設ダム(国以外)



1:250,000

