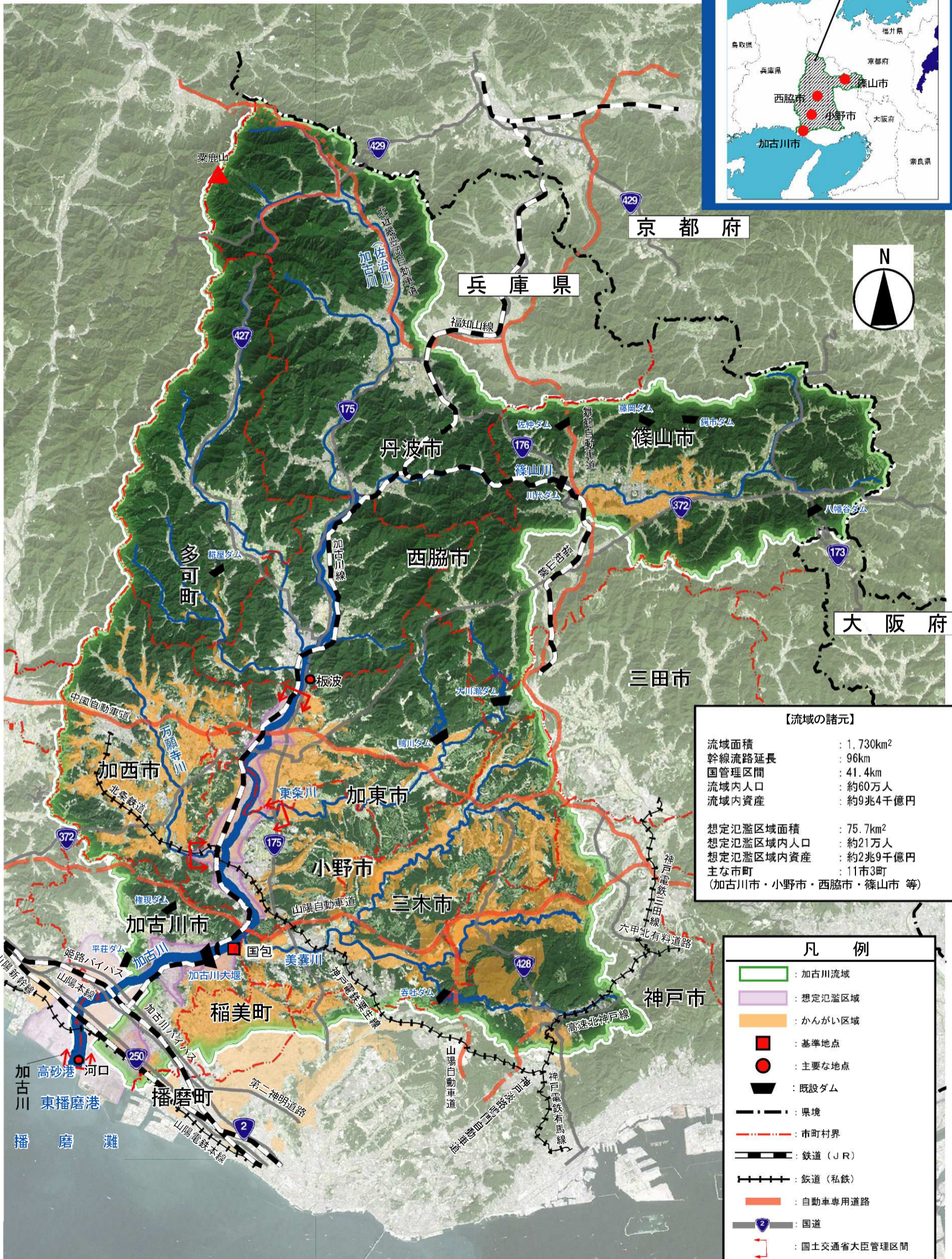


一級河川 加古川流域図

参考資料 3 - 2

位置図



【流域の諸元】

流域面積	: 1,730km ²
幹線流路延長	: 96km
国管理区間	: 41.4km
流域内人口	: 約60万人
流域内資産	: 約9兆4千億円

想定氾濫区域面積	: 75.7km ²
想定氾濫区域内人口	: 約21万人
想定氾濫区域内資産	: 約2兆9千億円
主な市町	: 11市3町 (加古川市・小野市・西脇市・篠山市等)

凡例

- : 加古川流域
- : 想定氾濫区域
- : かんがい区域
- : 基準地点
- : 主要な地点
- : 既設ダム
- : 県境
- : 市町村界
- : 鉄道 (JR)
- : 鉄道 (私鉄)
- : 自動車専用道路
- : 国道
- ↔ : 国土交通省大臣管理区間