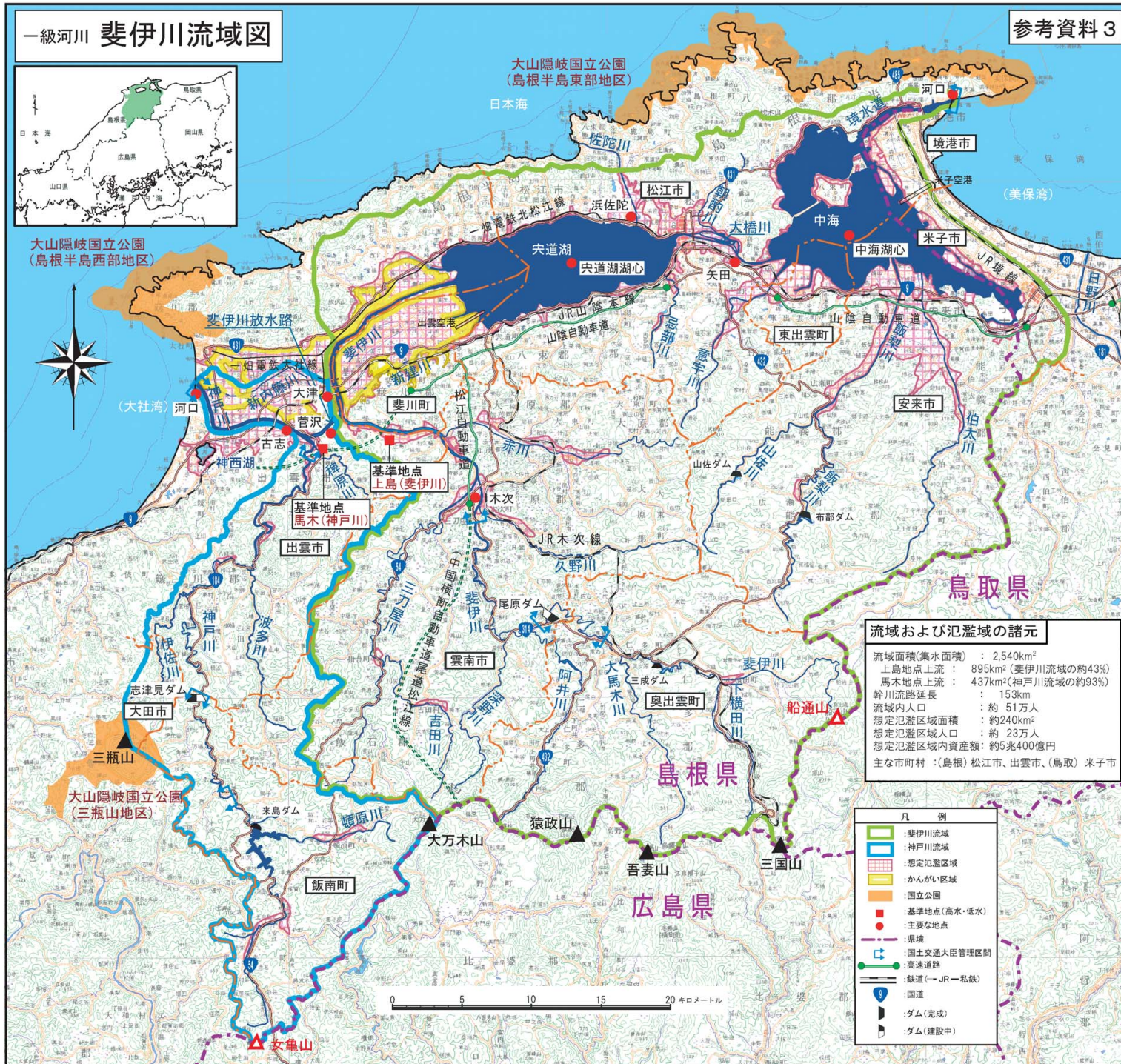


一級河川 斐伊川流域図

参考資料 3



大山隠岐国立公園
(島根半島西部地区)



流域面積(集水面積)	: 2,540km ²
上島地点上流	: 895km ² (斐伊川流域の約43%)
馬木地点上流	: 437km ² (神戸川流域の約93%)
幹川流延延長	: 153km
流域内人口	: 約 51万人
想定氾濫区域面積	: 約240km ²
想定氾濫区域人口	: 約 23万人
想定氾濫区域内資産額	: 約5兆400億円
主な市町村	: (島根) 松江市、出雲市、(鳥取) 米子市

- 凡 例
- 斐伊川流域
 - 神戸川流域
 - 想定氾濫区域
 - かんがい区域
 - 国立公園
 - 基準地点(高水・低水)
 - 主要な地点
 - 県境
 - 国土交通大臣管理区間
 - 高速道路
 - 鉄道(←JR→私鉄)
 - 国道
 - ダム(完成)
 - ダム(建設中)

