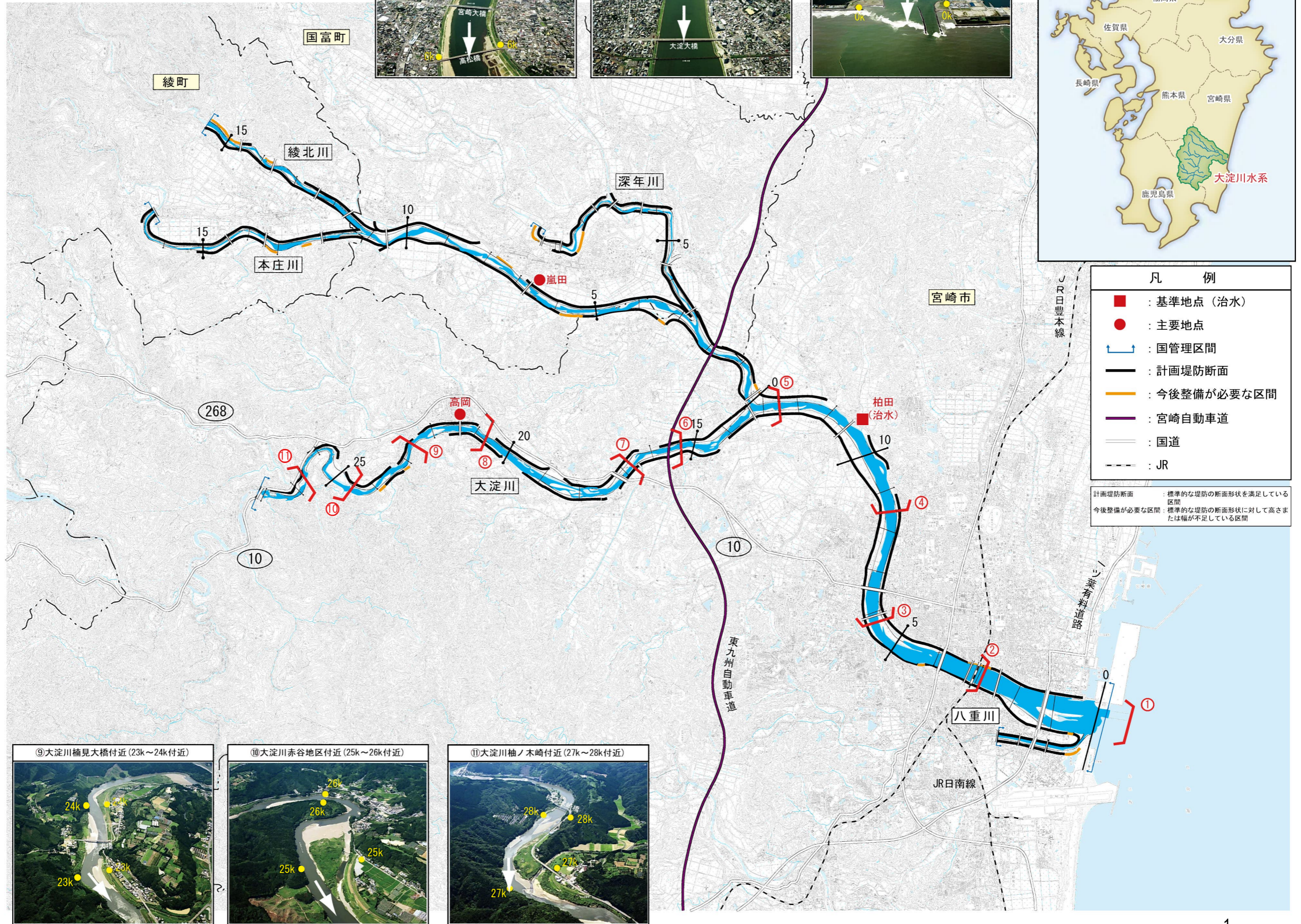
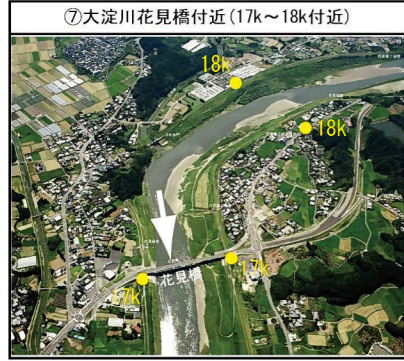
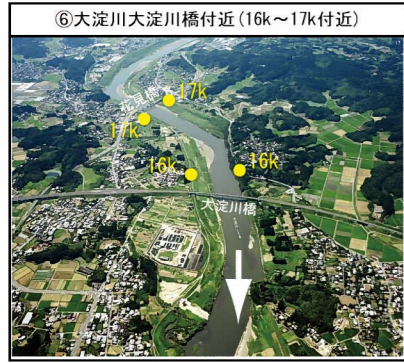
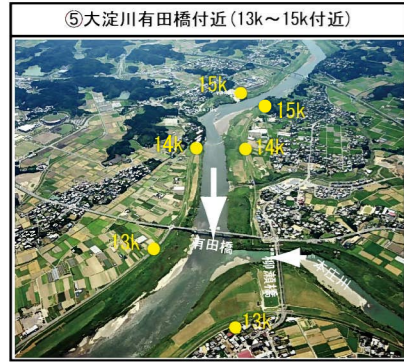
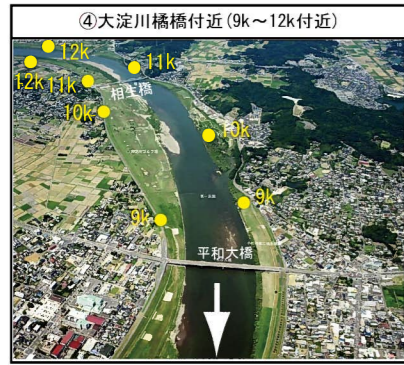


大淀川下流管内図



参考資料3

位置図



凡例

- : 基準地点 (治水)
- : 主要地点
- ⇄ : 国管理区間
- : 計画堤防断面
- : 今後整備が必要な区間
- : 宮崎自動車道
- : 国道
- - - : JR

計画堤防断面 : 標準的な堤防の断面形状を満足している区間
 今後整備が必要な区間 : 標準的な堤防の断面形状に対して高さまたは幅が不足している区間

大淀川上流管内図



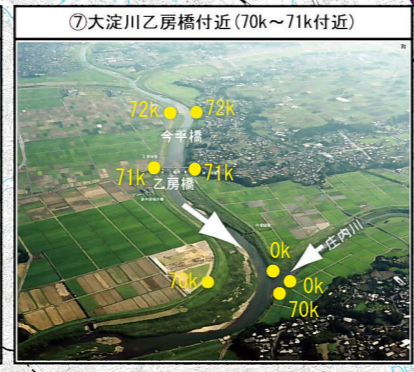
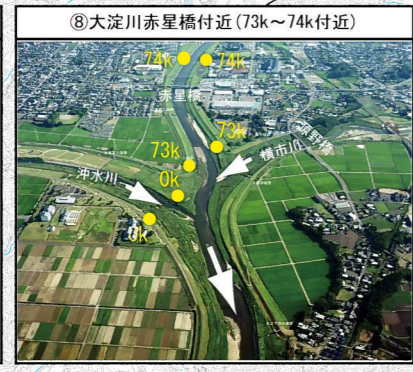
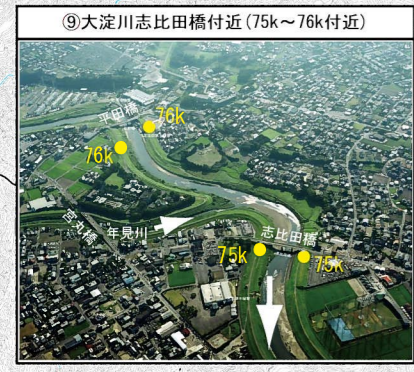
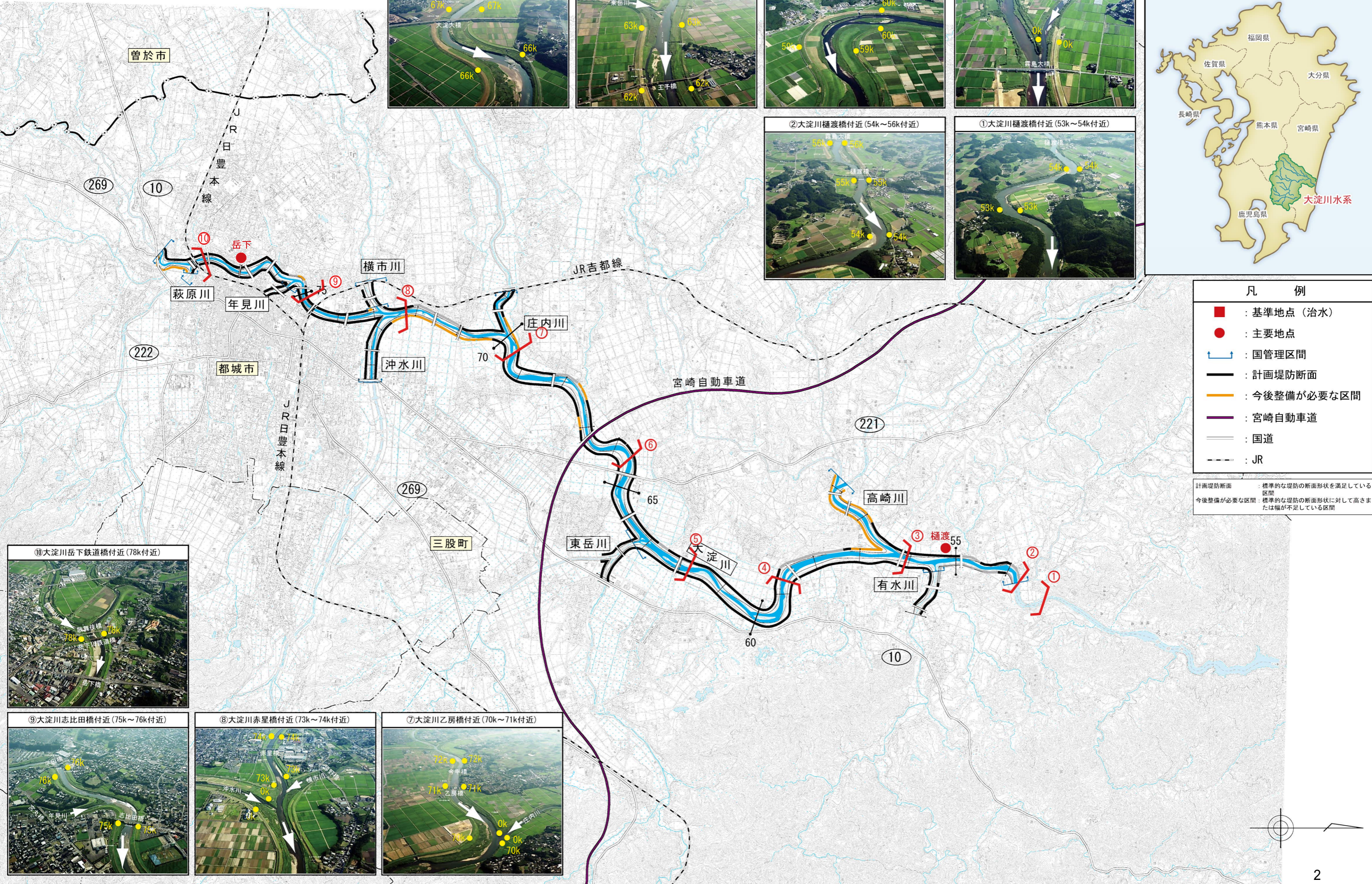
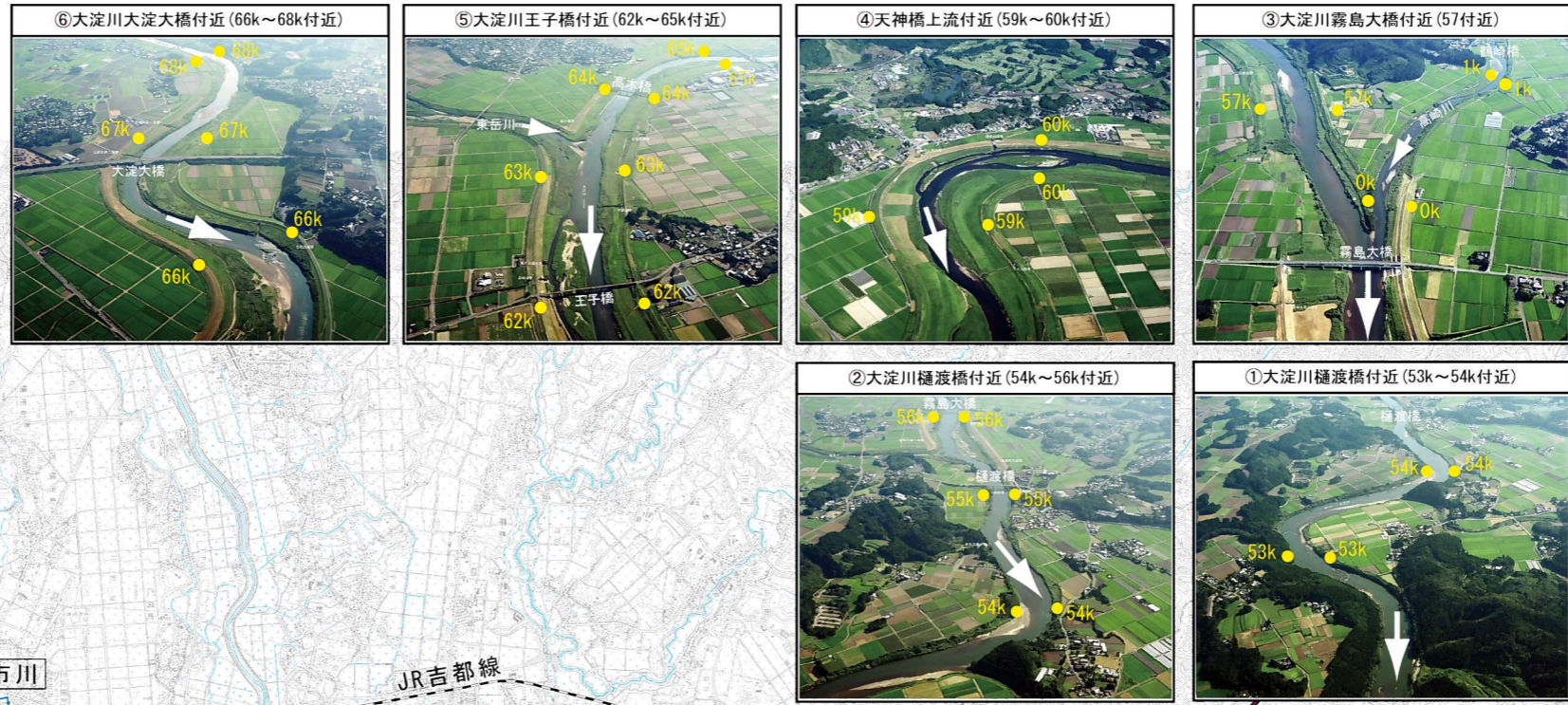
位置図



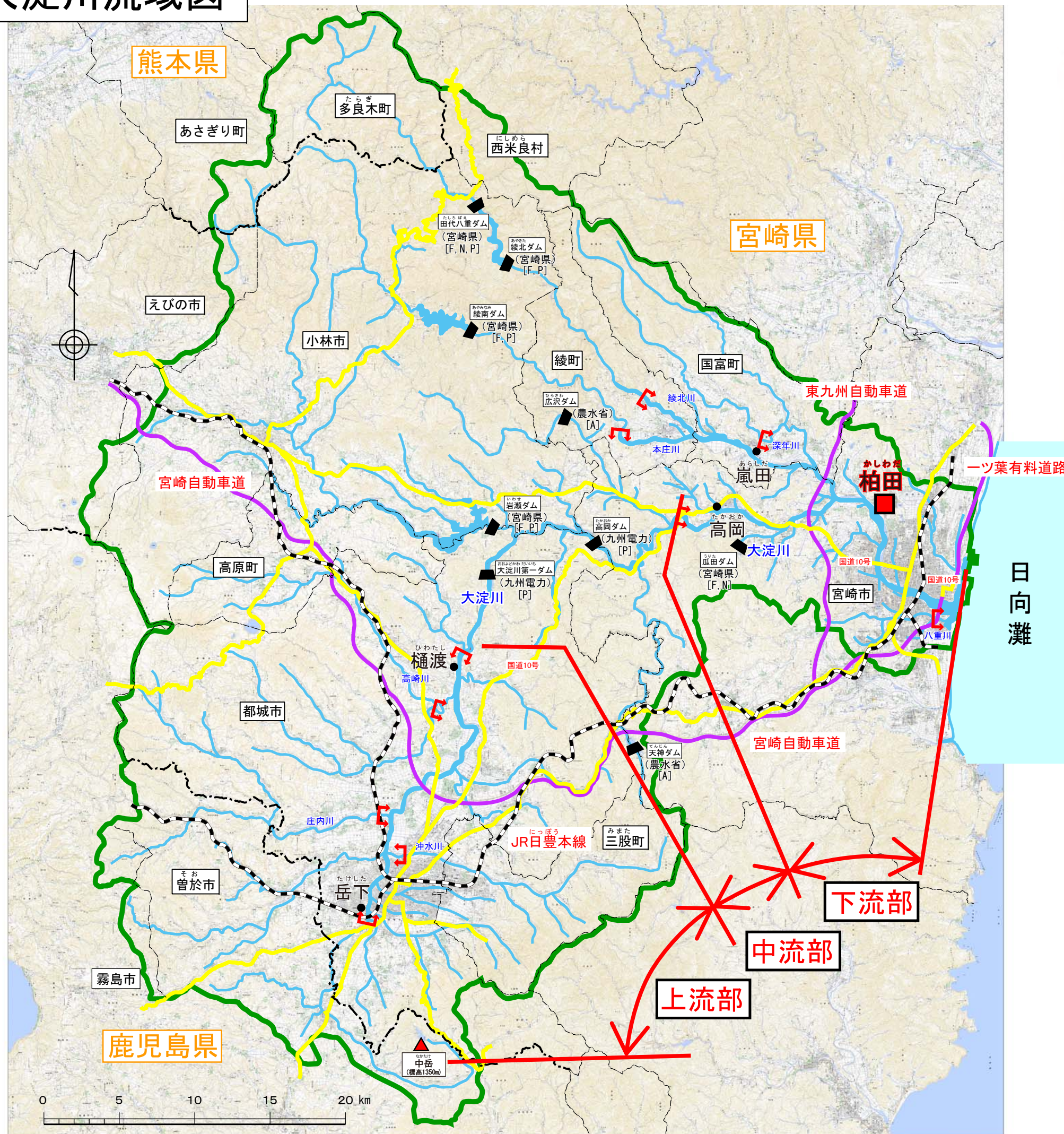
凡例

- : 基準地点 (治水)
- : 主要地点
- ▭ (blue) : 国管理区間
- ▭ (black) : 計画堤防断面
- ▭ (orange) : 今後整備が必要な区間
- ▭ (purple) : 宮崎自動車道
- ▭ (grey) : 国道
- - - : JR

計画堤防断面 : 標準的な堤防の断面形状を満足している区間
 今後整備が必要な区間 : 標準的な堤防の断面形状に対して高さまたは幅が不足している区間



一級河川 大淀川流域図



凡 例	
	: 流域界
	: 基準地点 (高水)
	: 主要地点
	: 市町村界
	: 県界
	: 国道
	: 自動車専用道路
	: 鉄道
	: 既設ダム
	: 国管理区間

※ []は各ダムの目的
 F : 洪水調節
 N : 流水の正常な機能の維持
 P : 発電
 A : かんがい用水

