

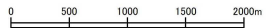
五ヶ瀬川水系 管内図・流域図

令和3年5月21日

国土交通省 水管理・国土保全局

1. 【大臣管理区間】五ヶ瀬川水系 管内図

五ヶ瀬川管内図



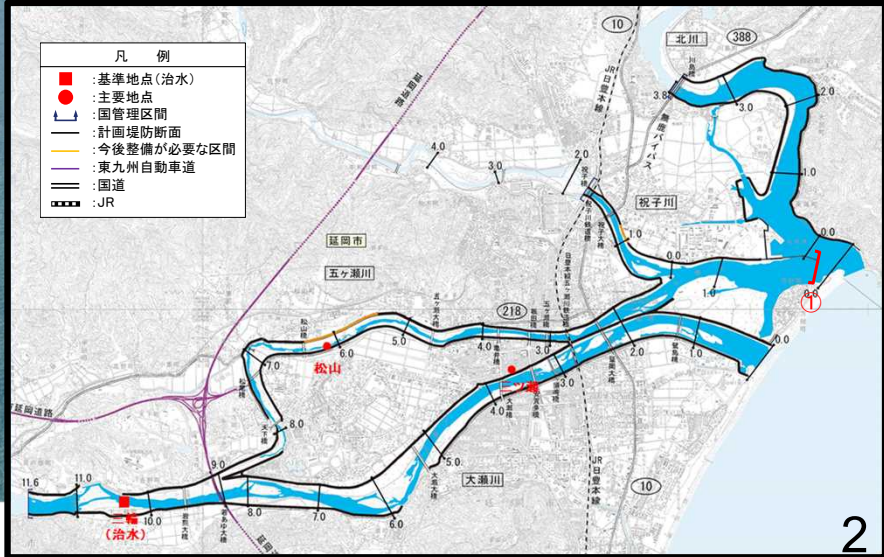
- 凡例
- : 基準地点(治水)
 - : 主要地点
 - ↔ : 国管理区間
 - : 計画堤防断面
 - : 今後整備が必要な区間
 - : 東九州自動車道
 - : 国道
 - : JR

計画堤防断面：標準的な堤防の断面形状を満足している区間
今後整備が必要な区間：標準的な堤防の断面形状に対して高さまたは幅が不足している区間

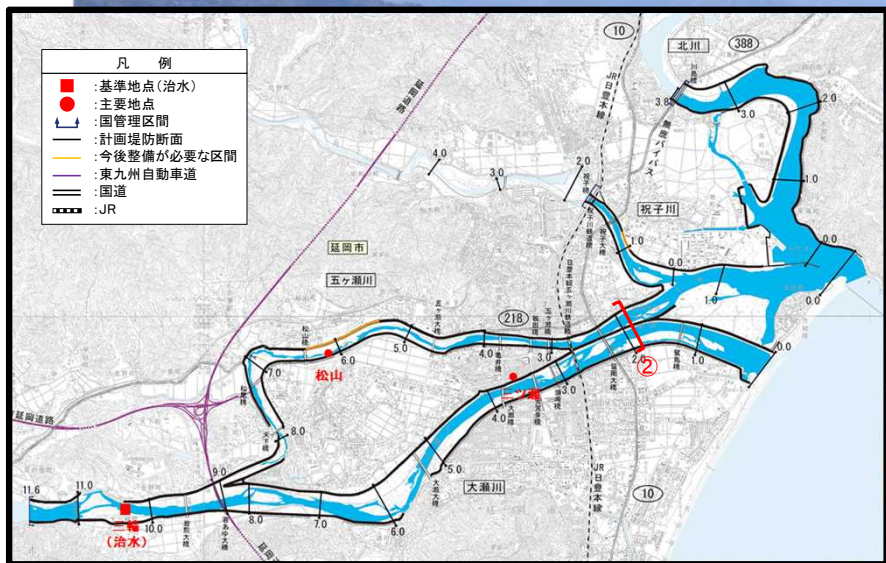


口
向
流

①五ヶ瀬川 河口付近(0k~1k付近)



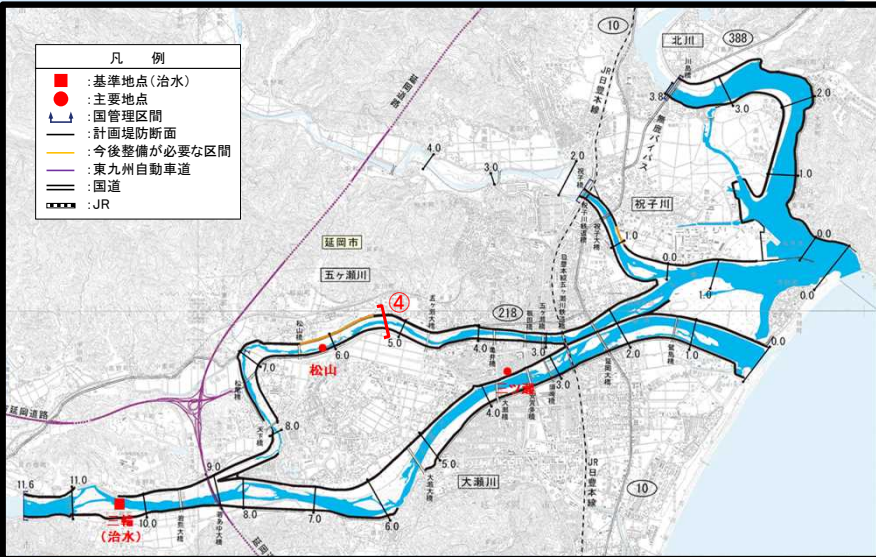
②五ヶ瀬川 隔流堤付近(2k~3k付近)



きたこうじ
 ③五ヶ瀬川 北小路地区付近(3k~4k付近)



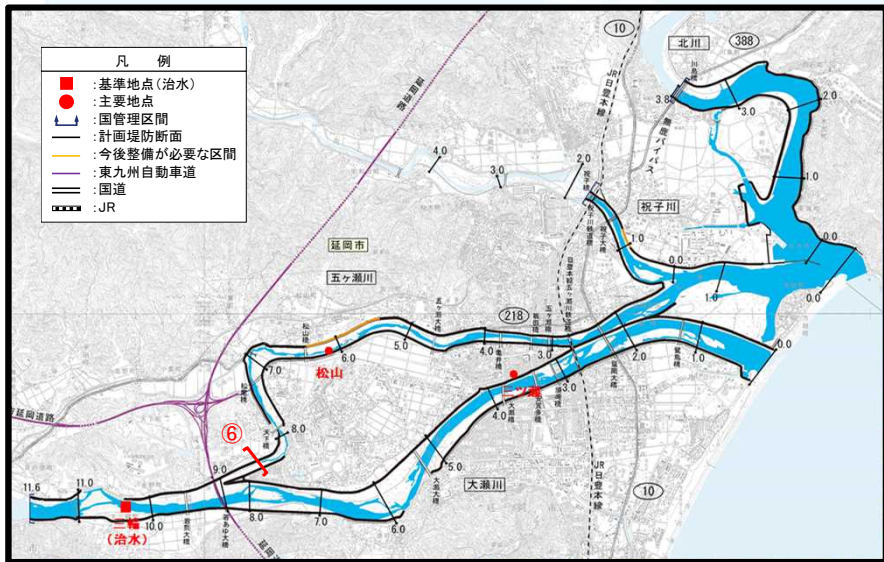
ふるかわ
④五ヶ瀬川 古川地区付近(5k~6k付近)



⑤五ヶ瀬川 行滕川合流点付近(6k~7k付近)



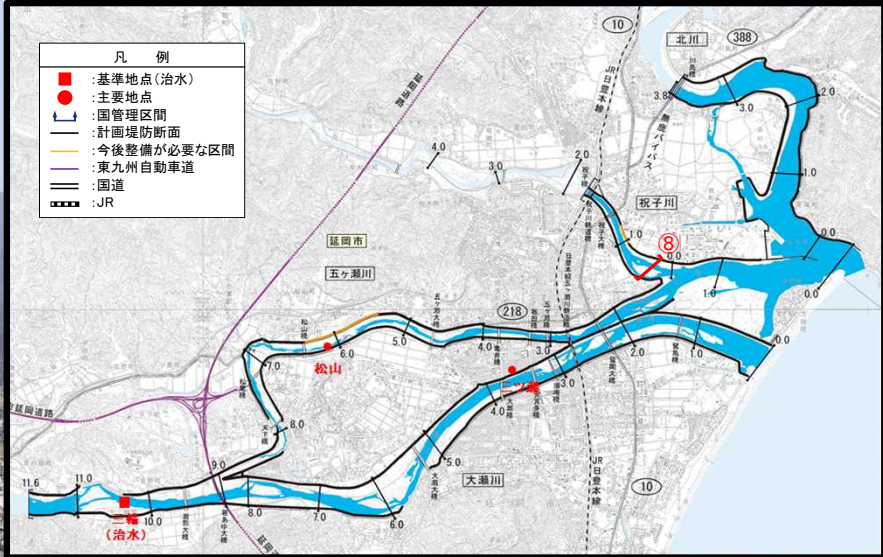
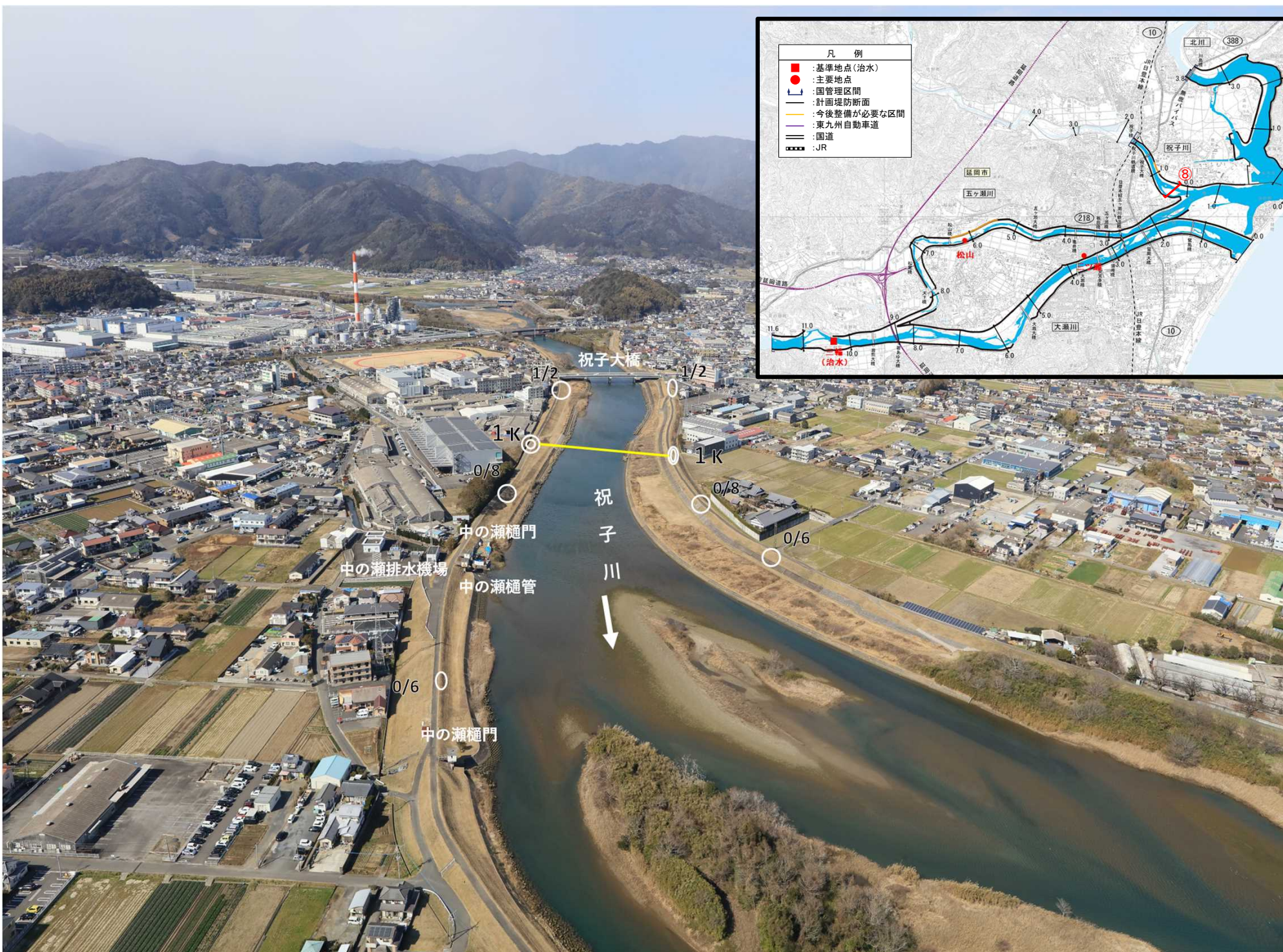
⑥五ヶ瀬川 分派点付近(8k~9k付近)



⑦五ヶ瀬川 岩熊大橋付近(9k~10k付近) いわくま



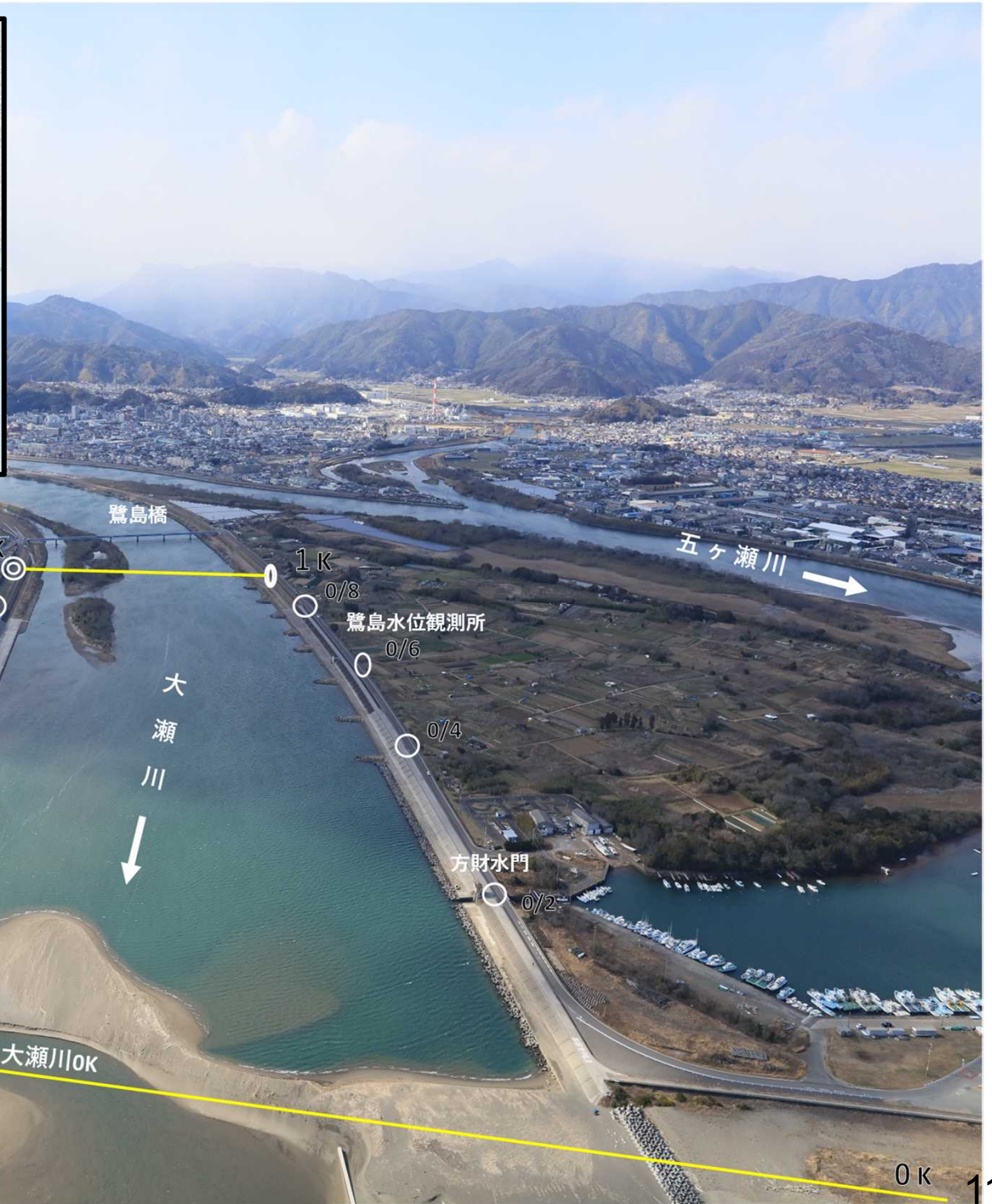
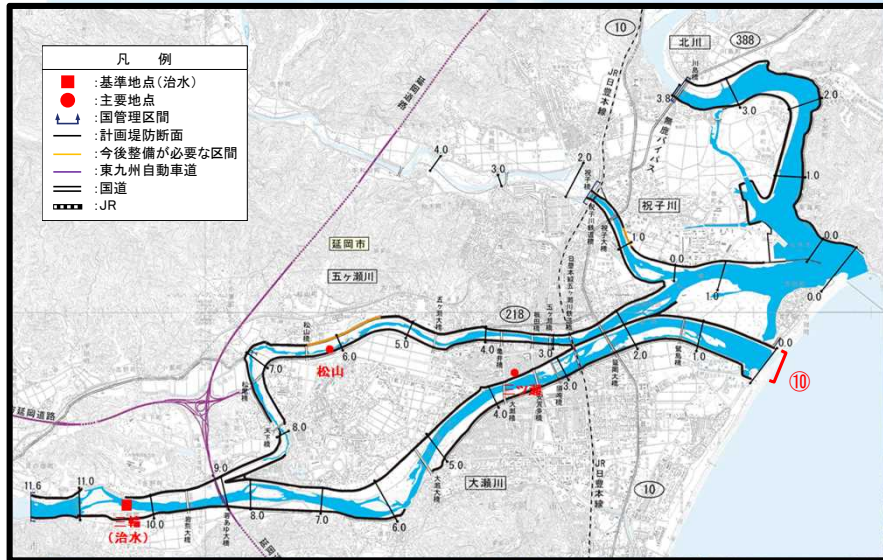
⑧祝子川(0k~1k付近)



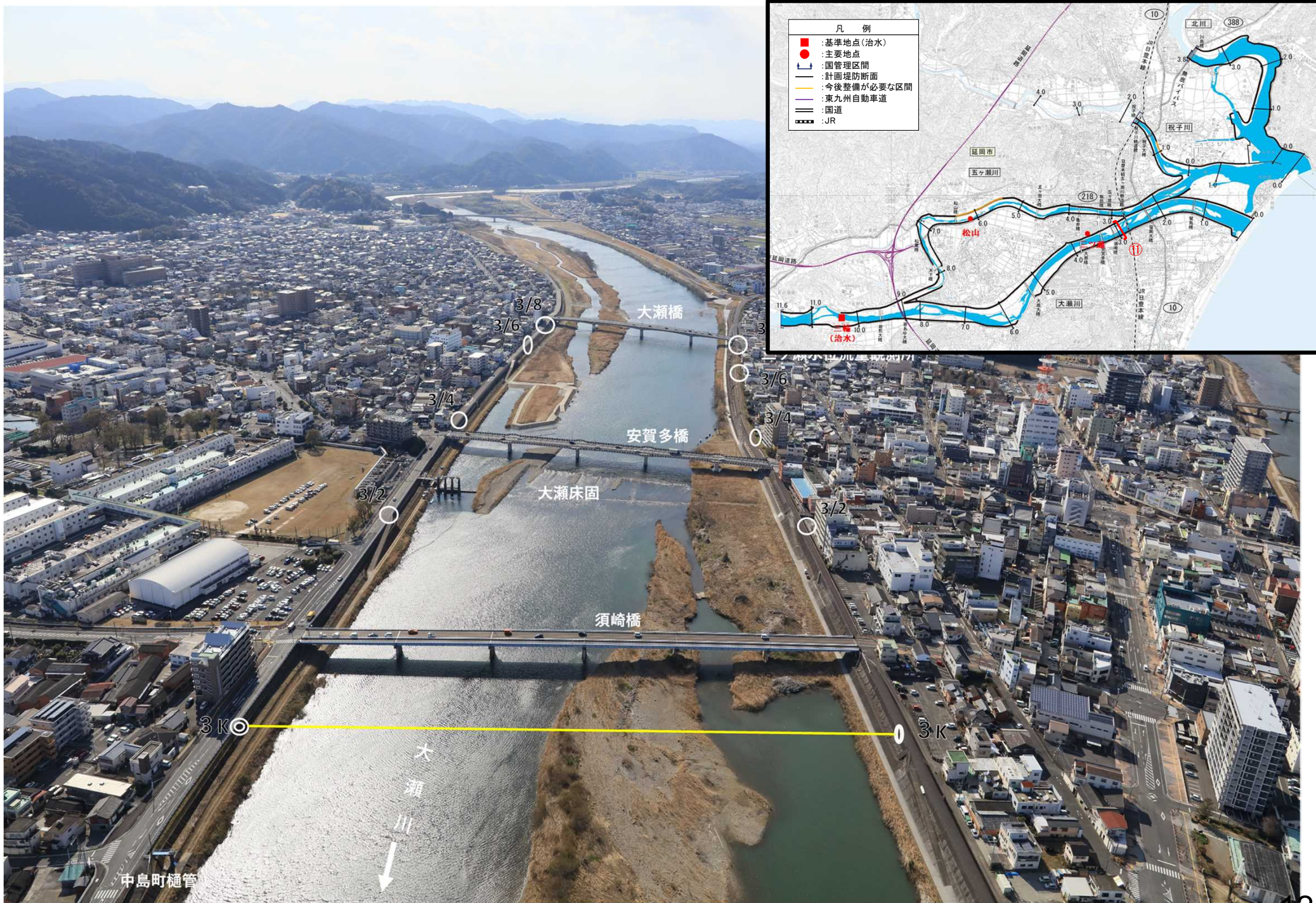
⑨北川(0k~1k付近)



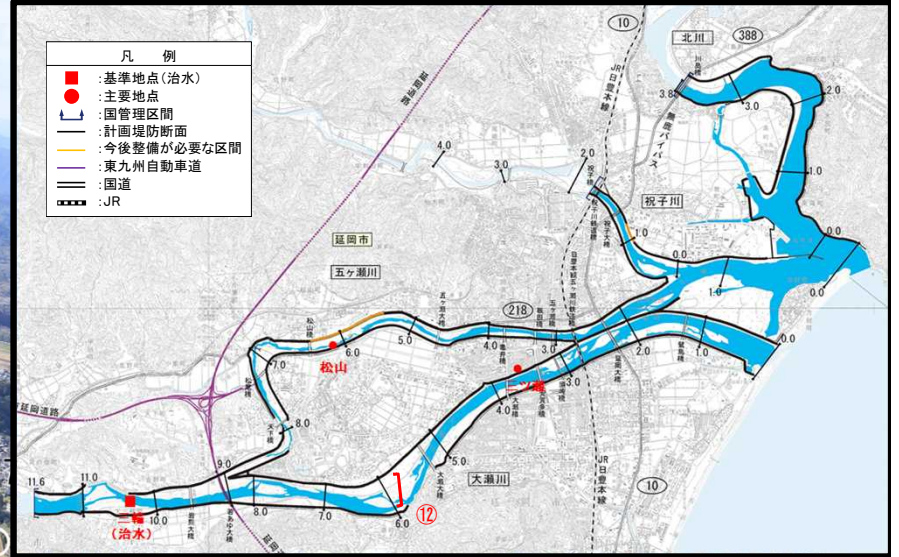
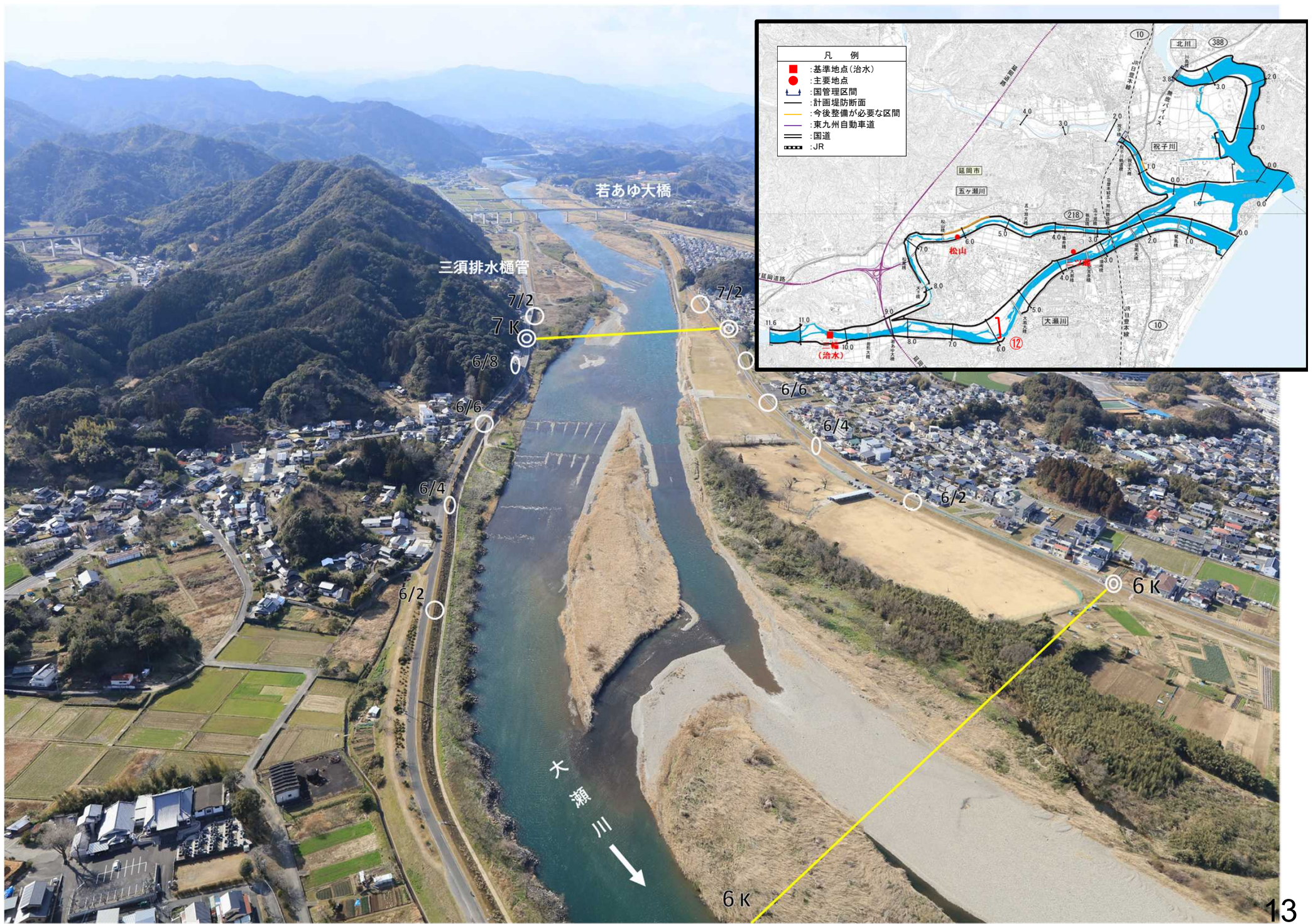
⑩大瀬川 河口付近(0k~1k付近)



あがた
⑪大瀬川 安賀多地区付近(3k~4k付近)

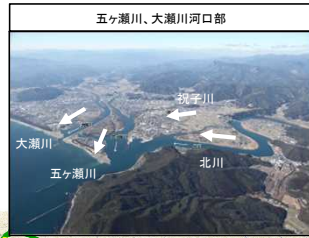


⑫大瀬川 三須地区付近(5k~6k付近)



2. 五ヶ瀬川水系 流域図

一級河川 五ヶ瀬川流域図

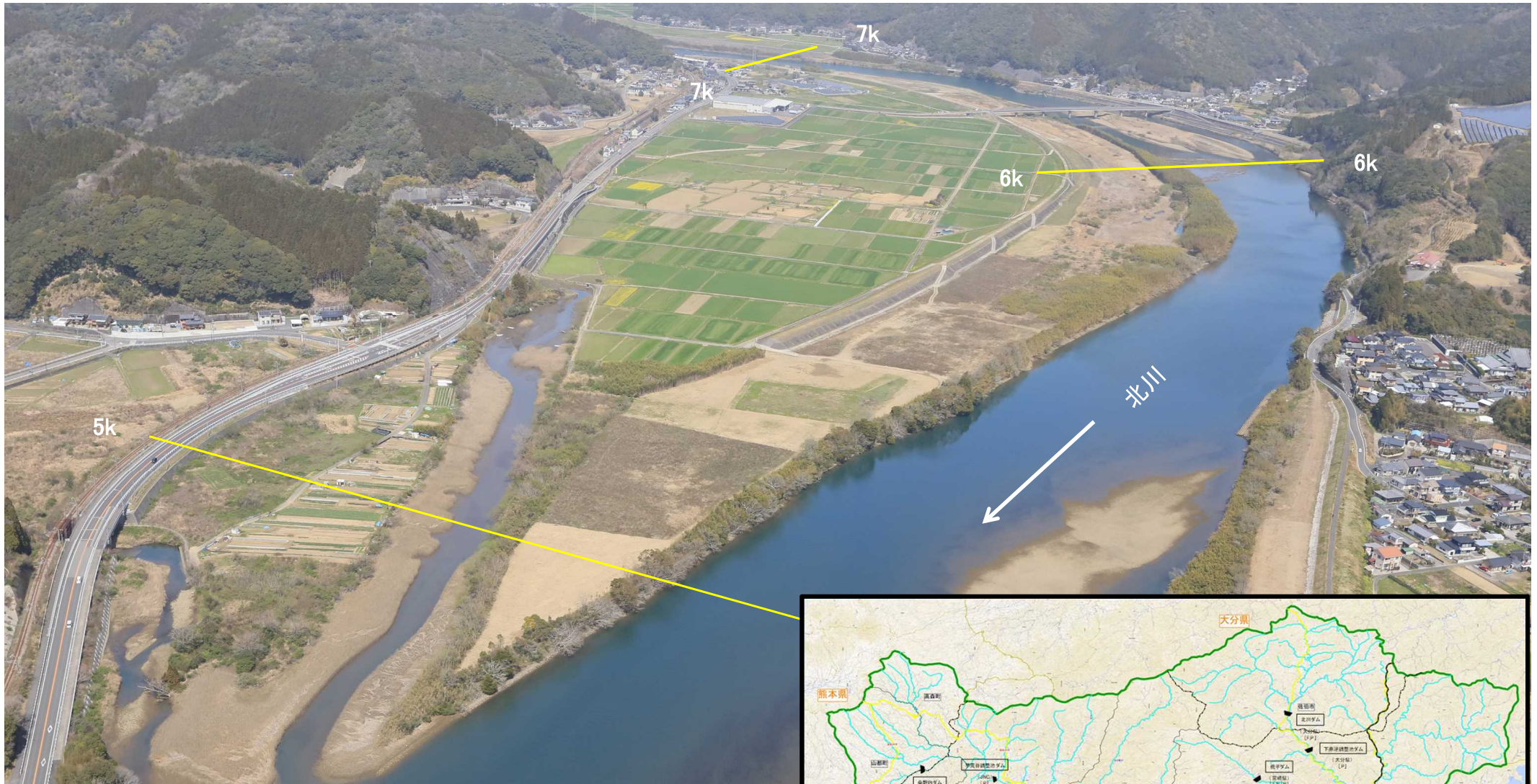


凡 例	
	: 流域界
	: 基準地点(高水)
	: 主要地点
	: 市町村界
	: 県界
	: 国道
	: 自動車専用道路
	: 鉄道
	: 既設ダム
	: 国管理区間

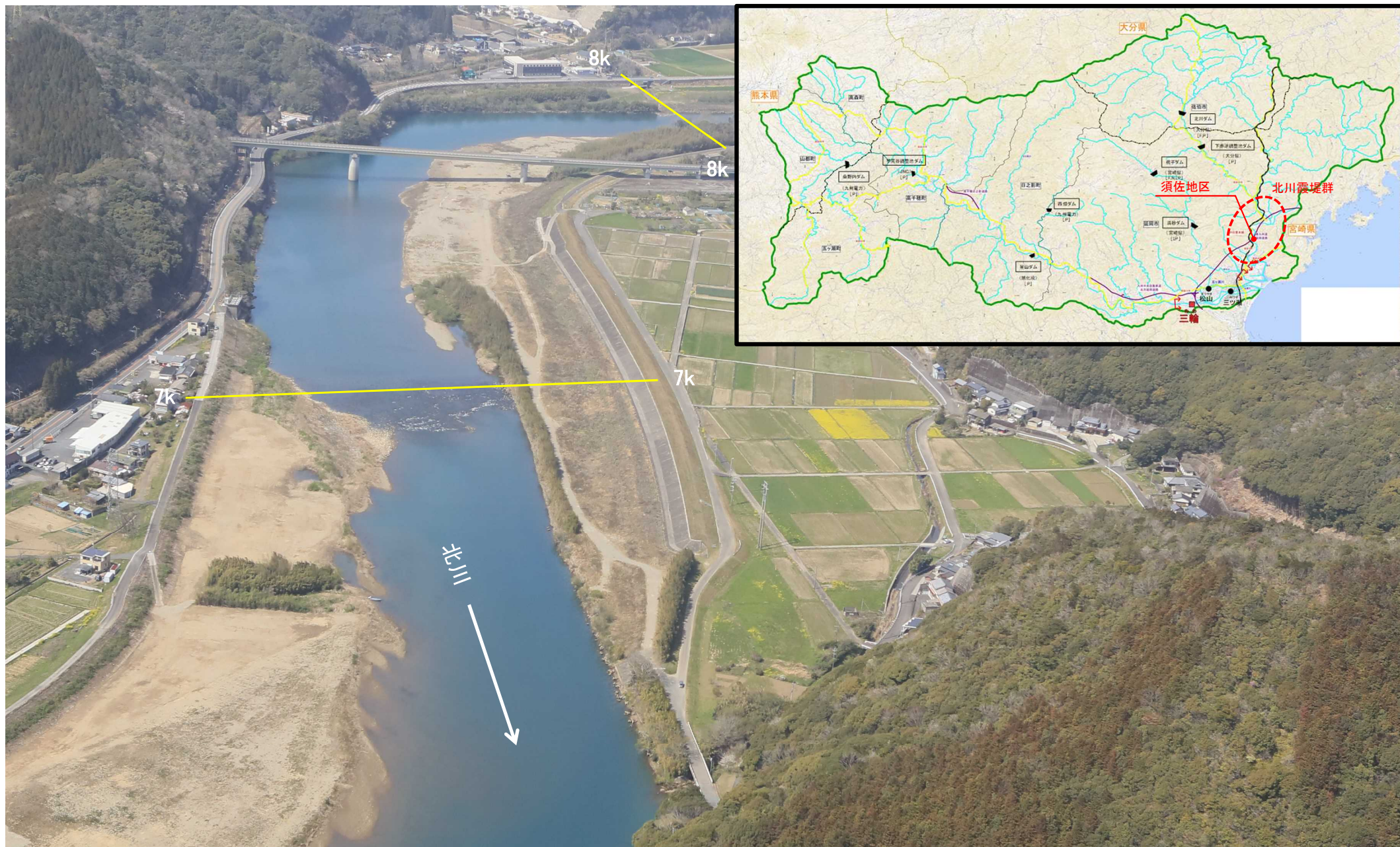
※口は各ダムの目的

F: 洪水調節
 N: 流水の正常な機能の維持
 P: 発電
 A: かんがい用水

①-1 北川の霞堤(県管理区間) 差木野地区付近(北川5k~7k付近)



①-2 北川の霞堤(県管理区間) 須佐地区付近(北川7k~8k付近)



①-3 北川の霞堤(県管理区間) 俵野地区付近(北川8k~9k付近)



①-4 北川の霞堤(県管理区間) 的野地区付近(北川9k~10k付近)



①-5 北川の霞堤(県管理区間) 本村地区付近(北川10k~11k付近)



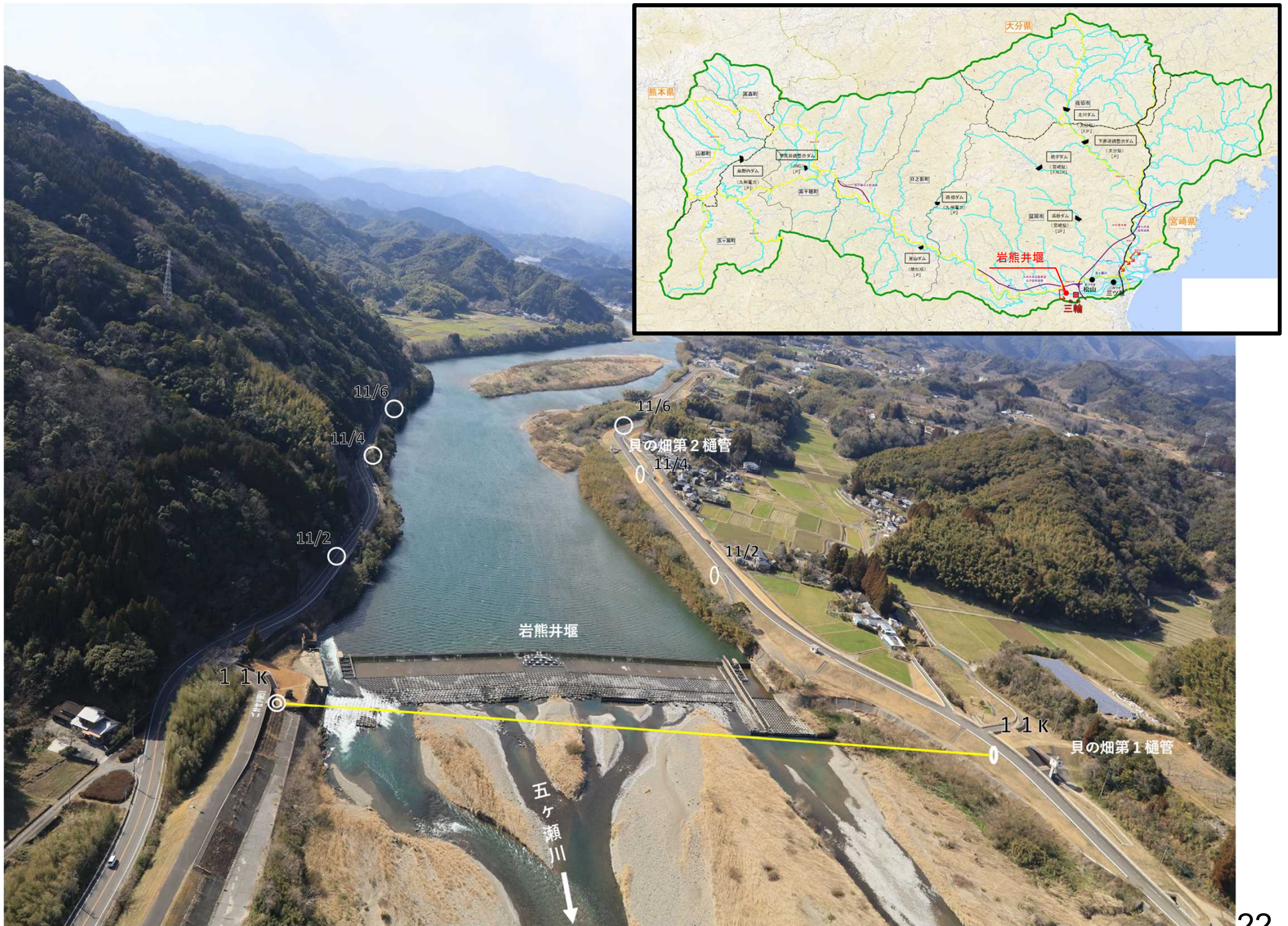
①-6 北川の霞堤(県管理区間) 家田地区付近(北川11k~13k付近)



①-7 北川の霞堤(県管理区間) 家田地区付近(北川11k~13k付近)



いわぐまい
②岩熊井堰(五ヶ瀬川11k付近)



あがた
③安賀多の瀬、旭化成取水口(大瀬川3k2付近)



④-1 五ヶ瀬川上流水防事業(県管理区間) 鹿越地区付近(五ヶ瀬川16k付近)



④-2 五ヶ瀬川上流水防事業(県管理区間) ^{つのだ} 角田地区付近(五ヶ瀬川17k付近)



五ヶ瀬川上流水防事業箇所 角田地区 (左岸側)

④-3 五ヶ瀬川上流水防事業(県管理区間) 下崎地区付近(五ヶ瀬川19k付近)

しもさき



④-4 五ヶ瀬川上流水防事業(県管理区間) 川水流地区付近(五ヶ瀬川21k付近)

かわずる



五ヶ瀬川上流水防事業箇所 川水流地区(左岸側)

おかとみ ふるかわ
 ⑤-1 岡富古川道路一体事業(五ヶ瀬川4k4~5k左岸付近)



⑤-2 岡富古川道路一体事業(五ヶ瀬川5k2~6k左岸付近)



おかとみ ふるかわ
⑤-3 岡富古川道路一体事業(五ヶ瀬川5k8~6k4左岸付近)



⑥五ヶ瀬川と大瀬川の分派地点(五ヶ瀬川9k付近)



⑦かわまち交流館とかわまち広場(大瀬川5k左岸付近)



⑧ 隔流堤 (五ヶ瀬川2k~3k付近)



⑨五ヶ瀬川・大瀬川河口部

