

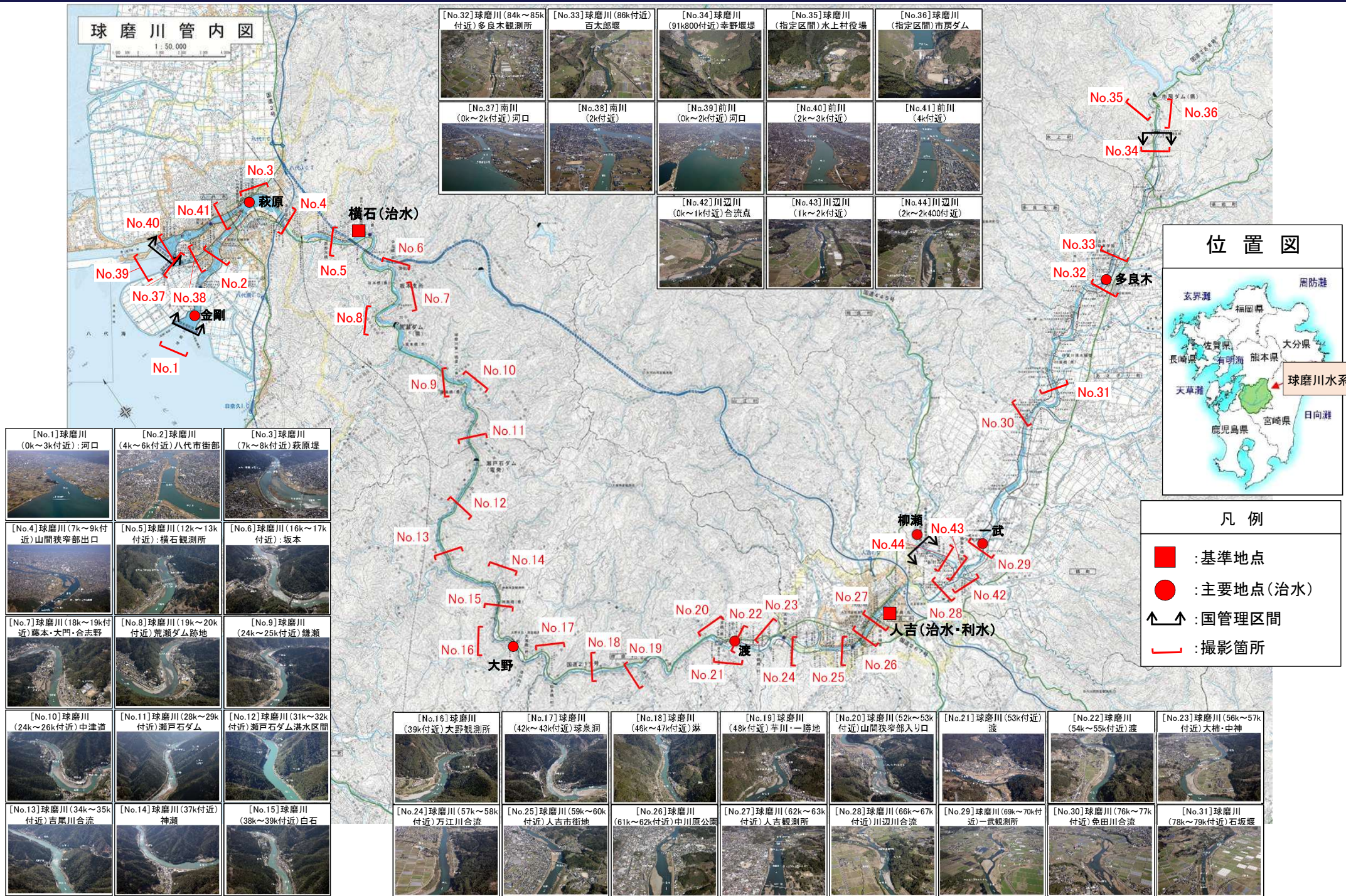
球磨川水系 管内図・流域図

(平成30年3月撮影)

令和3年7月8日

国土交通省 水管理・国土保全局

1. 【大臣管理区間】球磨川水系 管内図



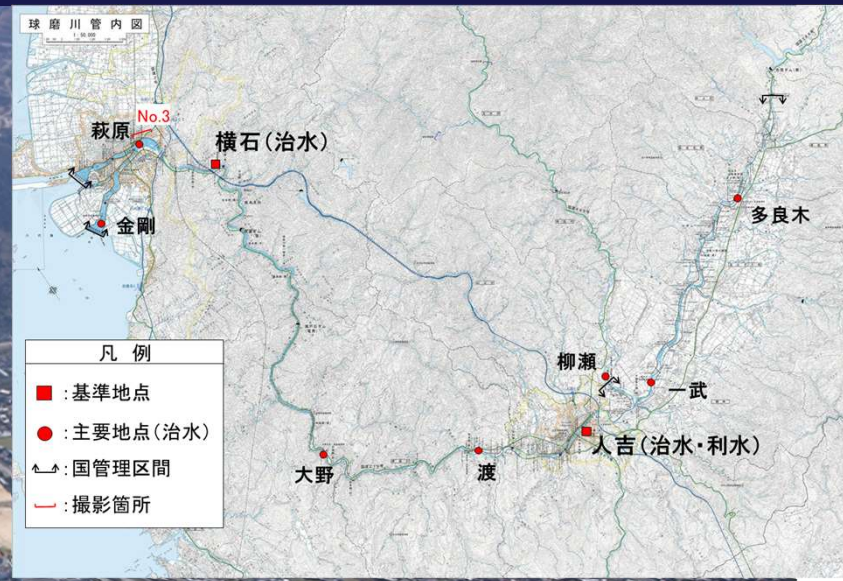
No.1 球磨川 河口(0k~3k付近)



No.2 球磨川 八代市街部(4k~6k付近)



No.3 球磨川 萩原堤(7k~8k付近)



No.4 球磨川 山間狭窄部出口(7k~9k付近)



No.5 球磨川 横石観測所(12k~13k付近)



No.6 球磨川 八代市坂本地区(16k~17k付近)

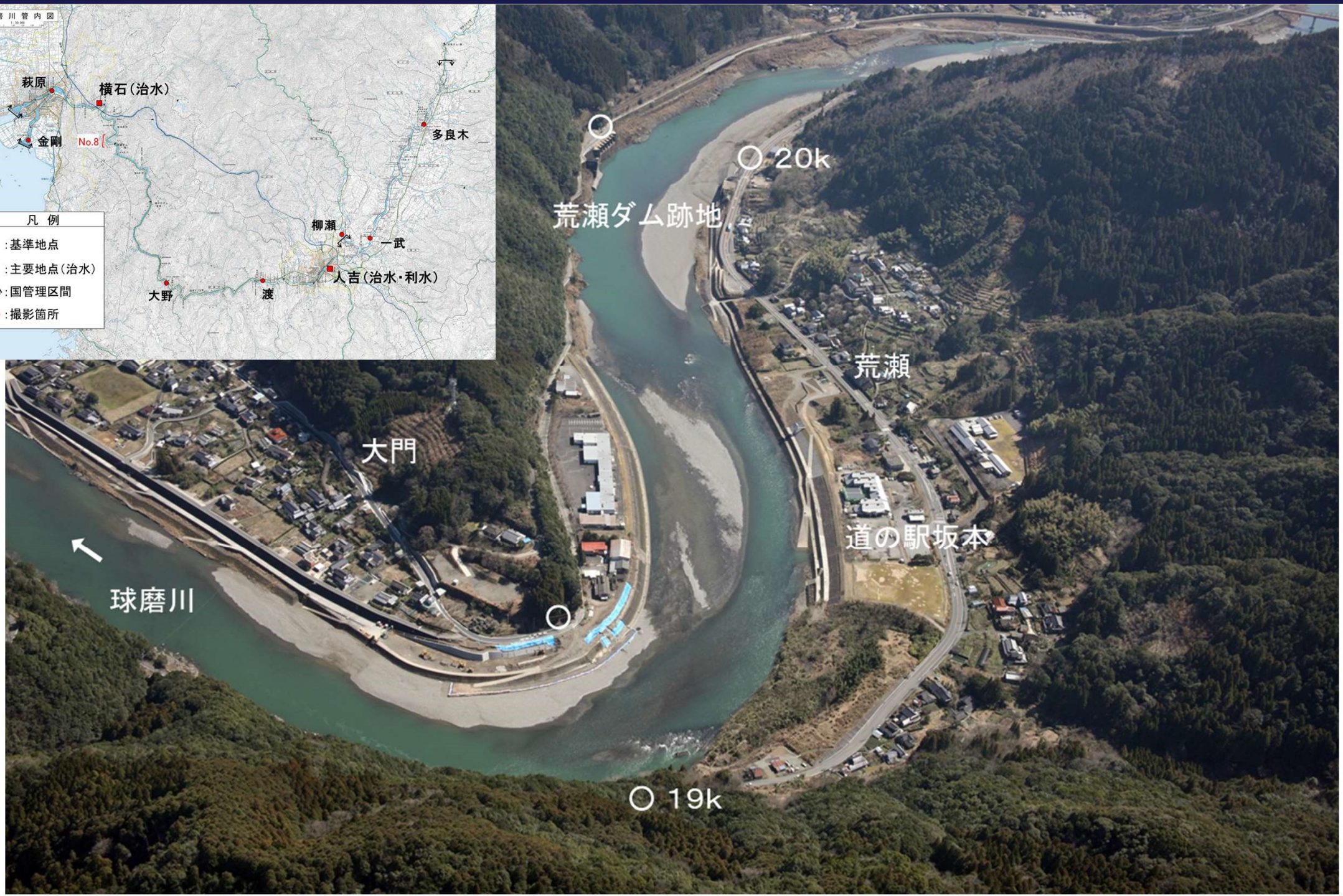
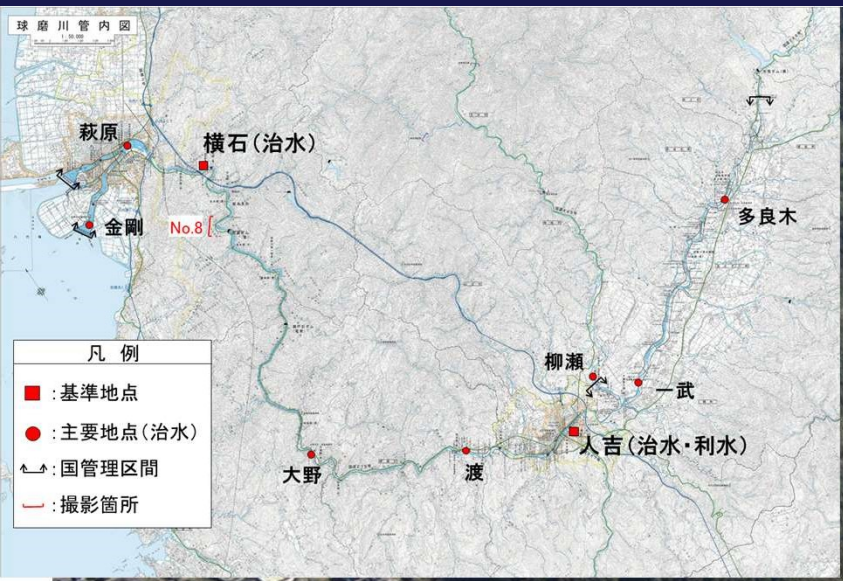


× : 令和2年7月豪雨により流失した橋梁

No.7 球磨川 八代市藤本・大門・合志野地区(18k~19k付近)



No.8 球磨川 八代市荒瀬地区(荒瀬ダム跡地)(19k~20k付近)



No.9 球磨川 八代市鎌瀬地区(24k~25k付近)



× : 令和2年7月豪雨により流失した橋梁

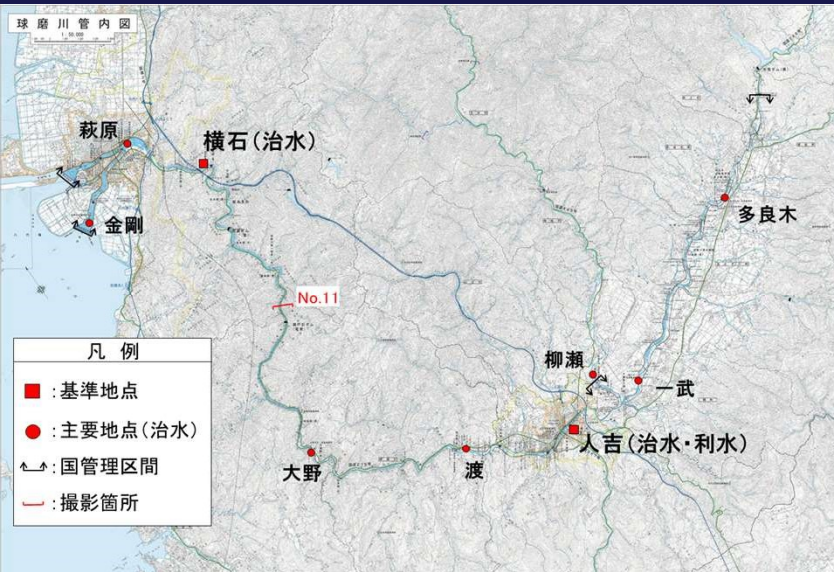


No.10 球磨川 八代市西鎌瀬・中津道地区(24k~26k付近)



×: 令和2年7月豪雨により流失した橋梁

No.11 球磨川 瀬戸石ダム(28k~29k付近)



No.12 球磨川 瀬戸石ダム湛水区間(31k~32k付近)



No.13 球磨川 瀬戸石ダム湛水区間(吉尾川合流付近)(34k~35k付近)

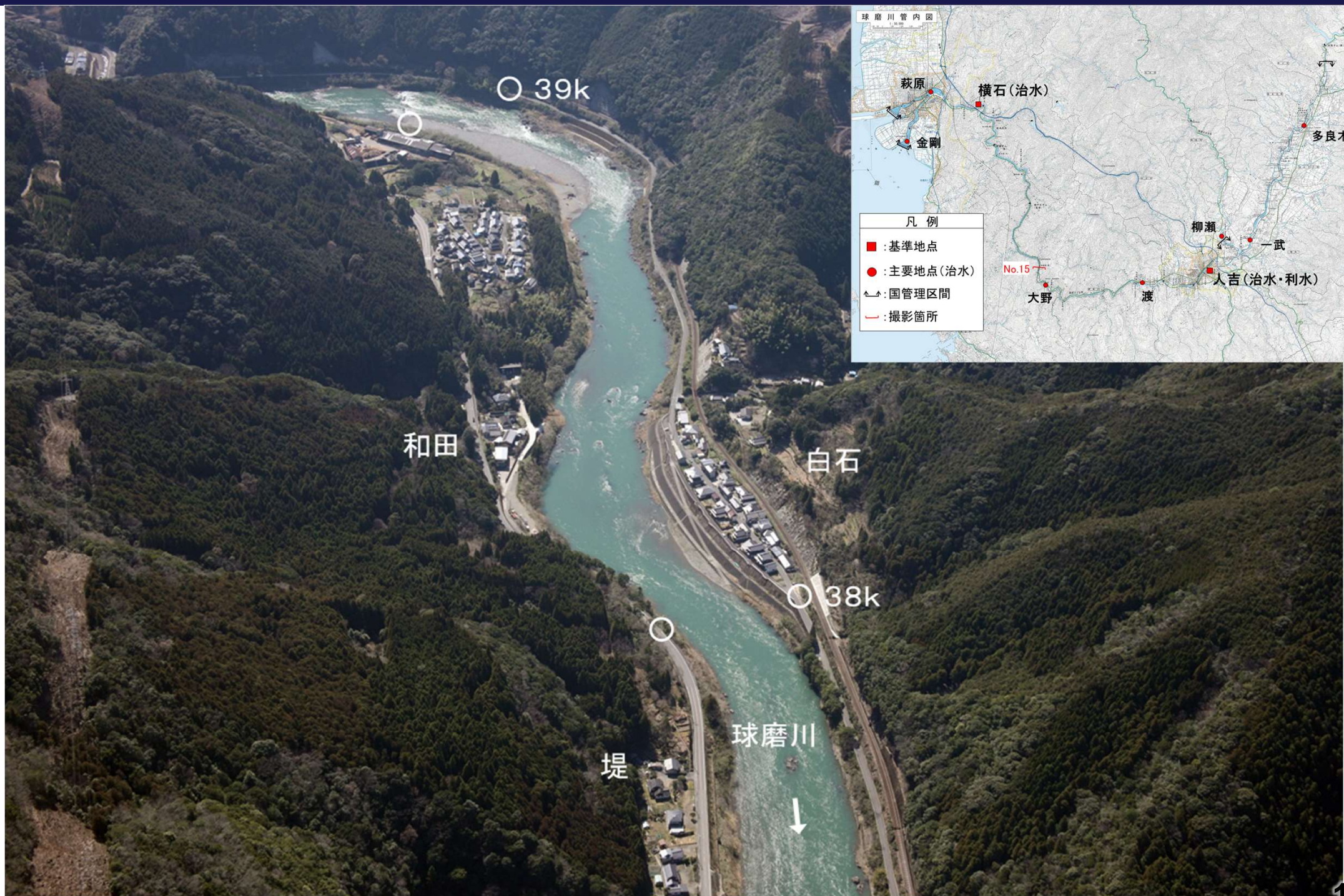


No.14 球磨川 球磨村神瀬地区(37k付近)



× : 令和2年7月豪雨により流失した橋梁

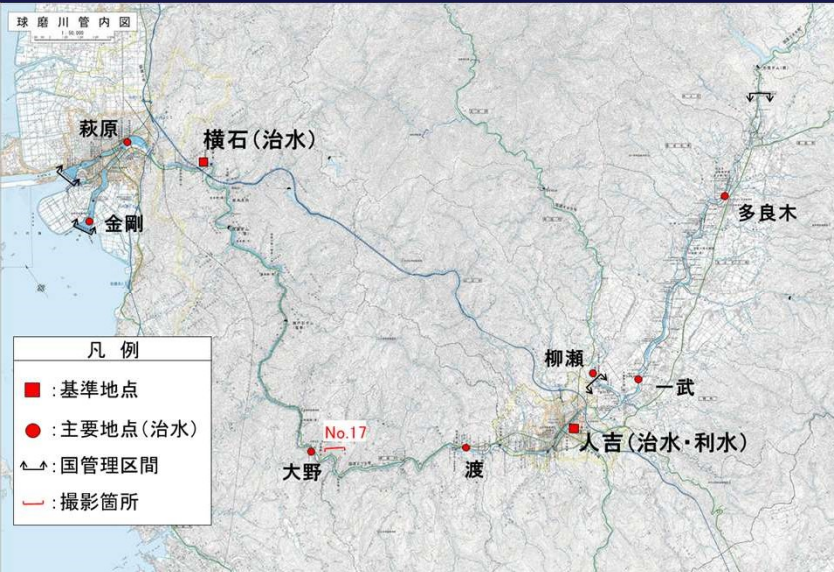
No.15 球磨川 芦北町白石地区(38k~39k付近)



No.16 球磨川 大野観測所(39k付近)



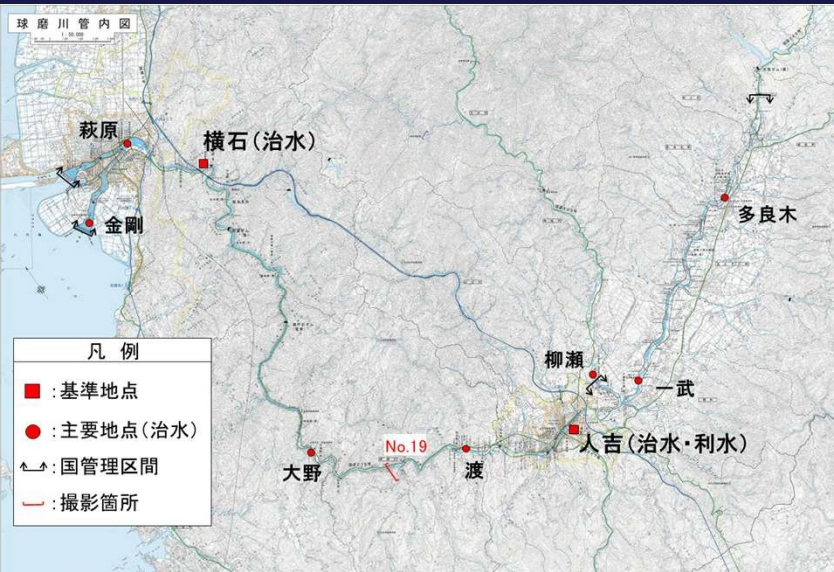
No.17 球磨川 球泉洞(42k~43k付近)



No.18 球磨川 球磨村淋地区(46k~47k付近)



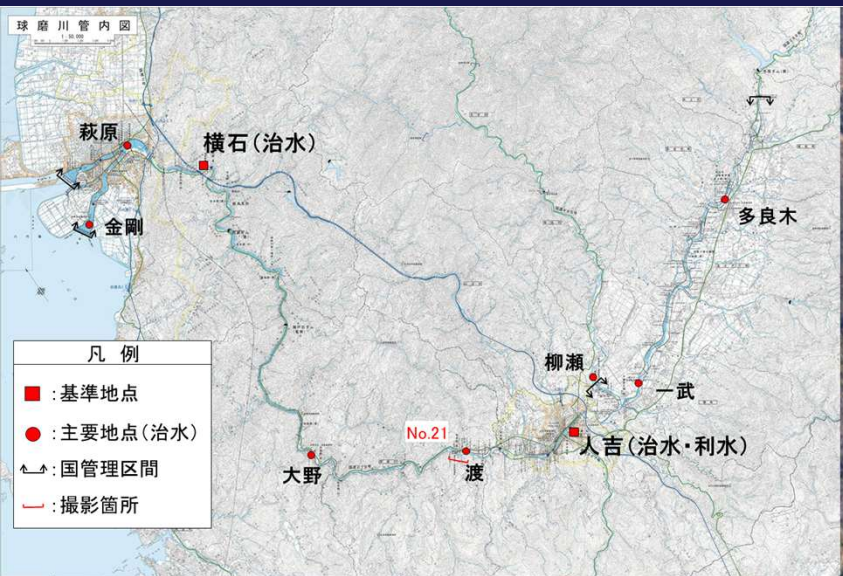
No.19 球磨川 球磨村一勝地地区(48k付近)



No.20 球磨川 山間狭窄部入り口(52k~53k付近)



No.21 球磨川 球磨村渡地区(53k付近)



× : 令和2年7月豪雨により流失した橋梁

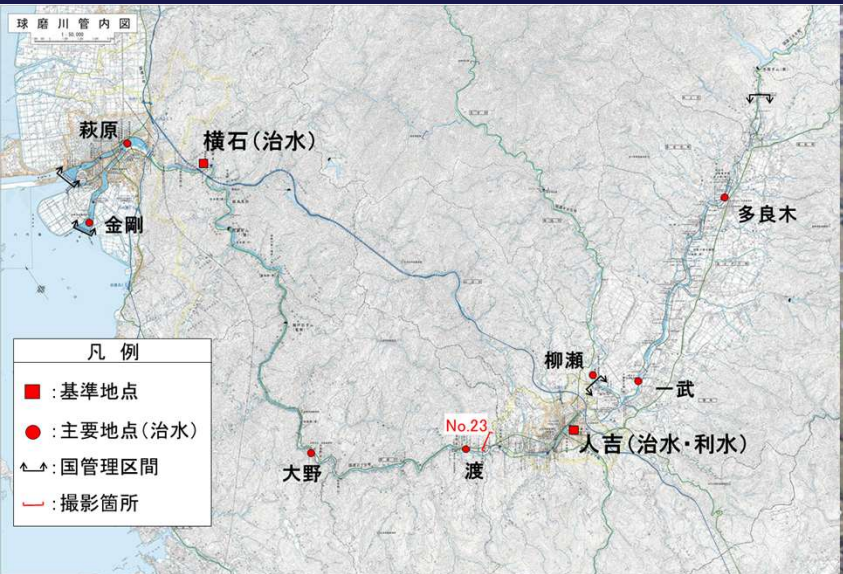
No.22 球磨川 球磨村渡地区(54k~55k付近)



× : 令和2年7月豪雨により流失した橋梁

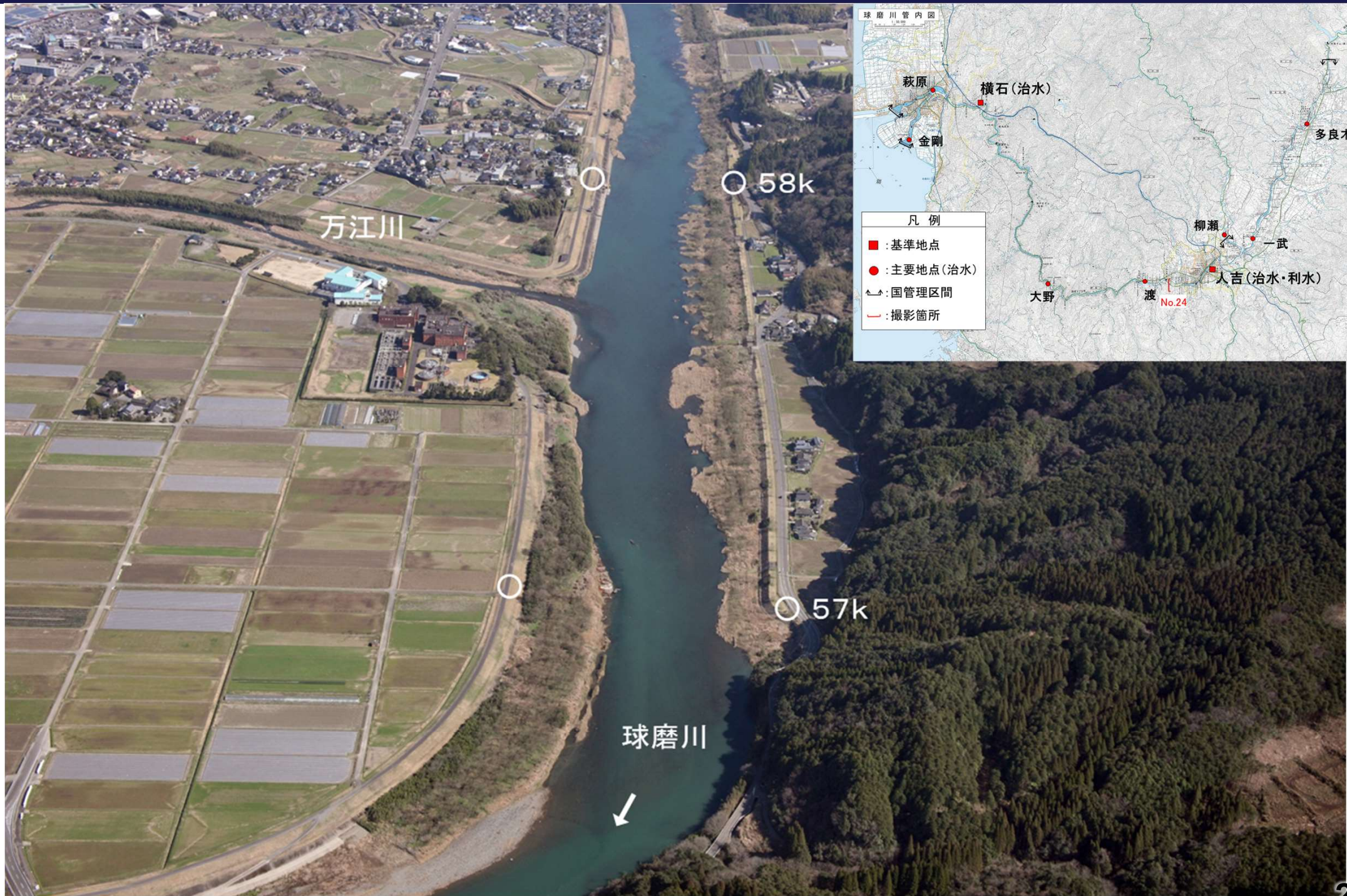


No.23 球磨川 人吉市大柿・中神地区(56k~57k付近)



× : 令和2年7月豪雨により流失した橋梁

No.24 球磨川 万江川合流(57k~58k付近)



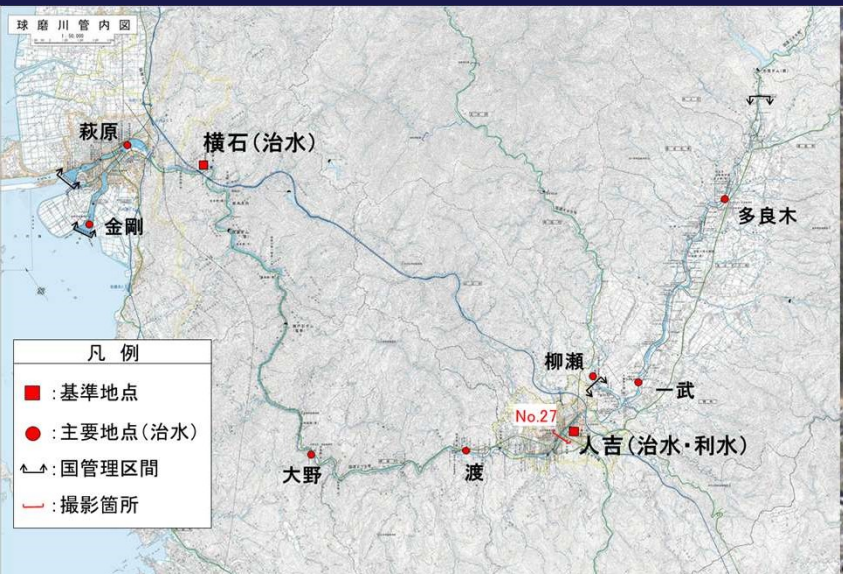
No.25 球磨川 人吉市街部(59k~60k付近)



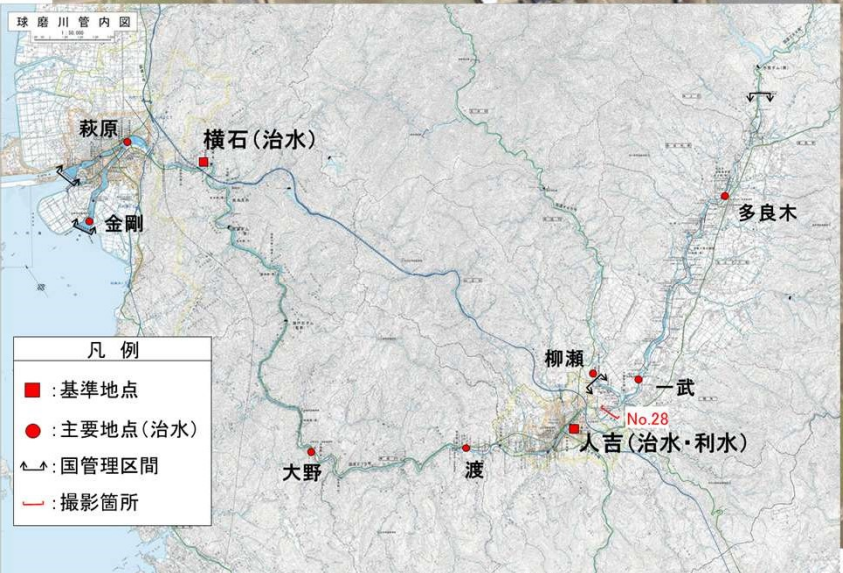
No.26 球磨川 中川原公園(61k~62k付近)



No.27 球磨川 人吉観測所(62k~63k付近)

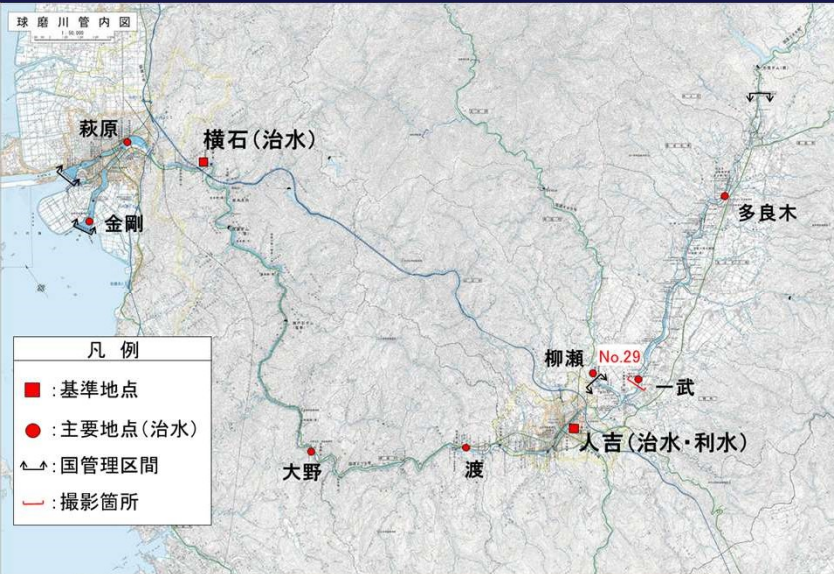


No.28 球磨川 川辺川合流付近(66k~67k付近)

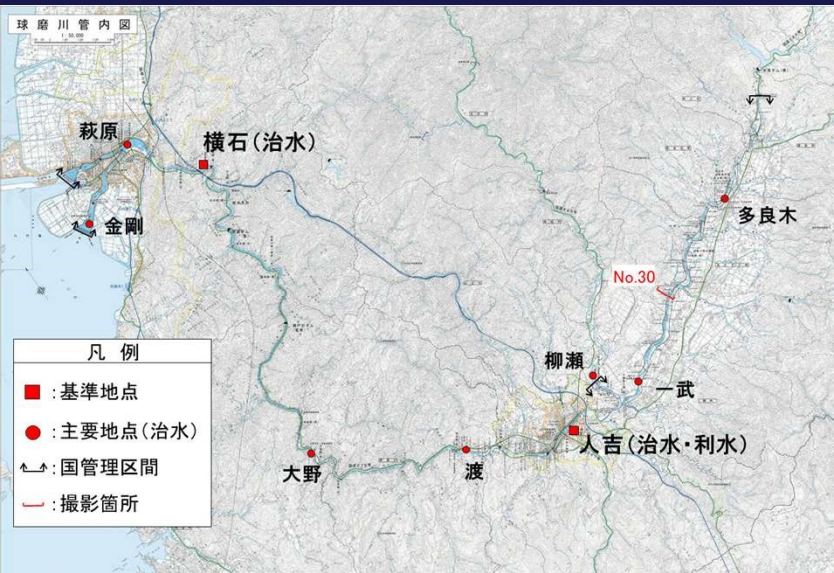


× : 令和2年7月豪雨により流失した橋梁

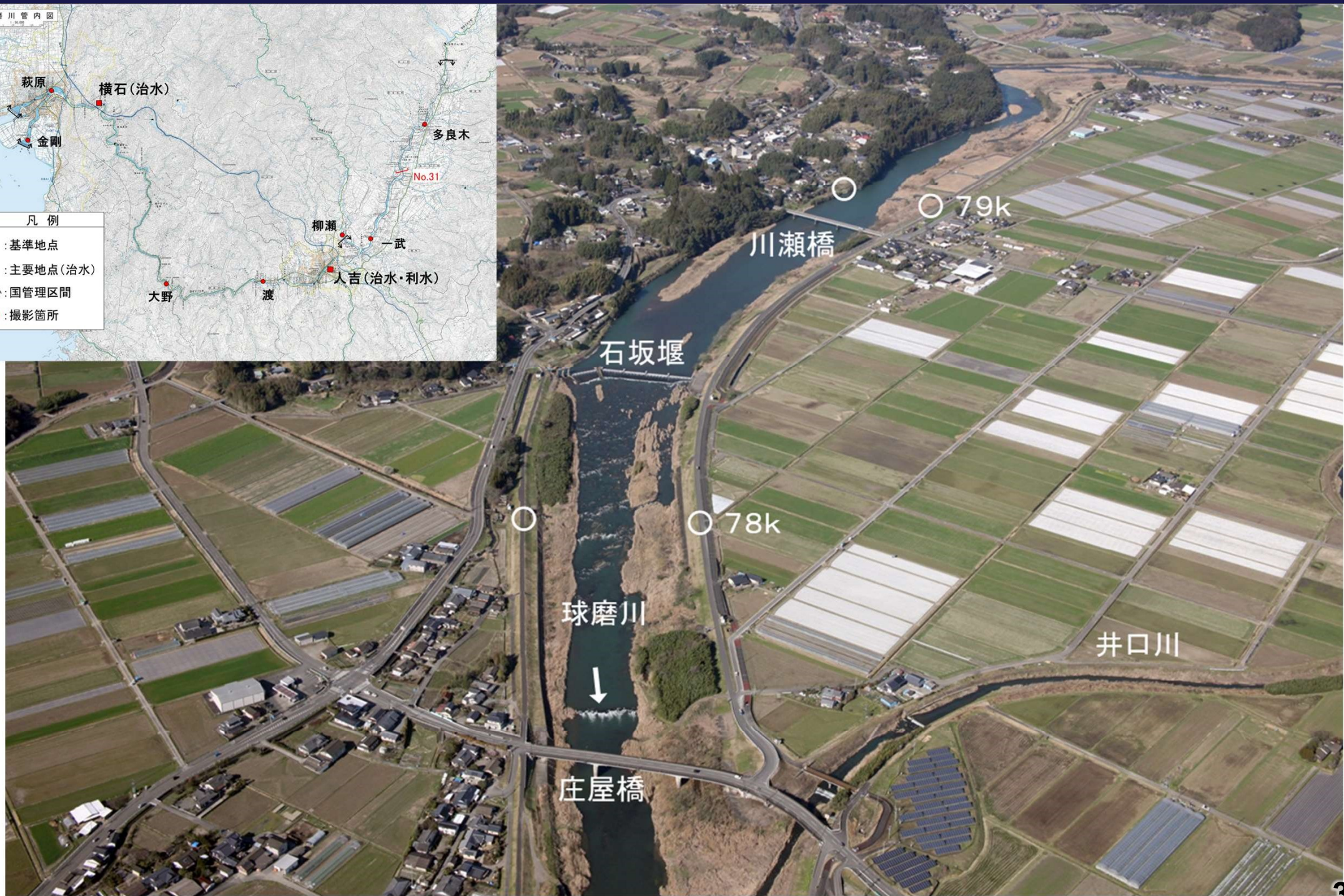
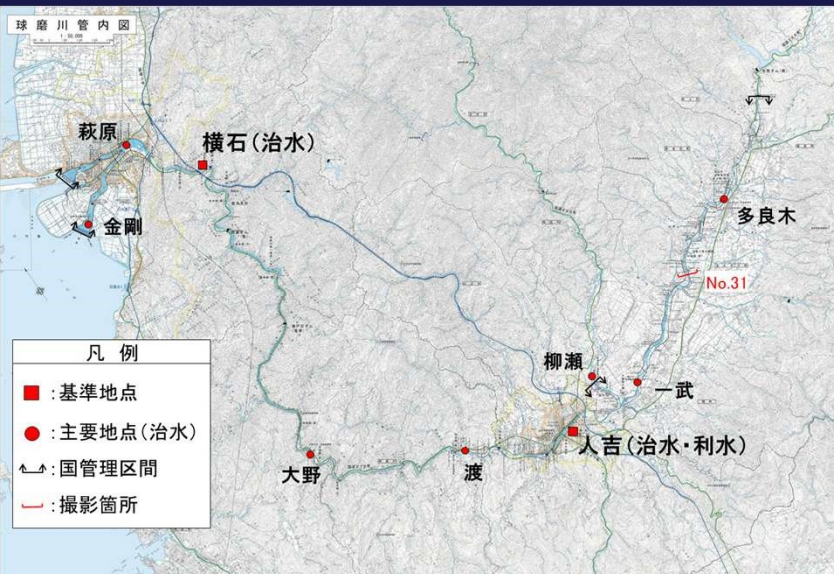
No.29 球磨川 一武観測所(69k~70k付近)



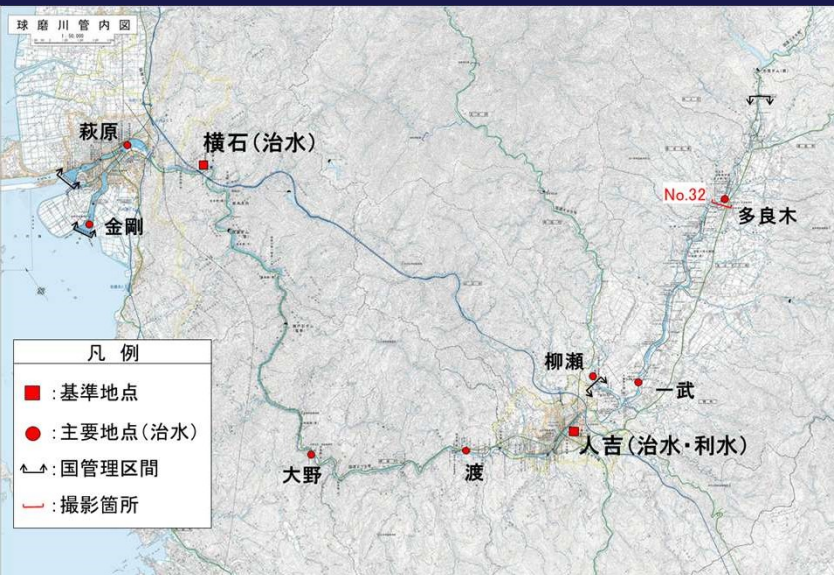
No.30 球磨川 免田川合流付近(76k~77k付近)



No.31 球磨川 石坂堰付近(78k~79k付近)



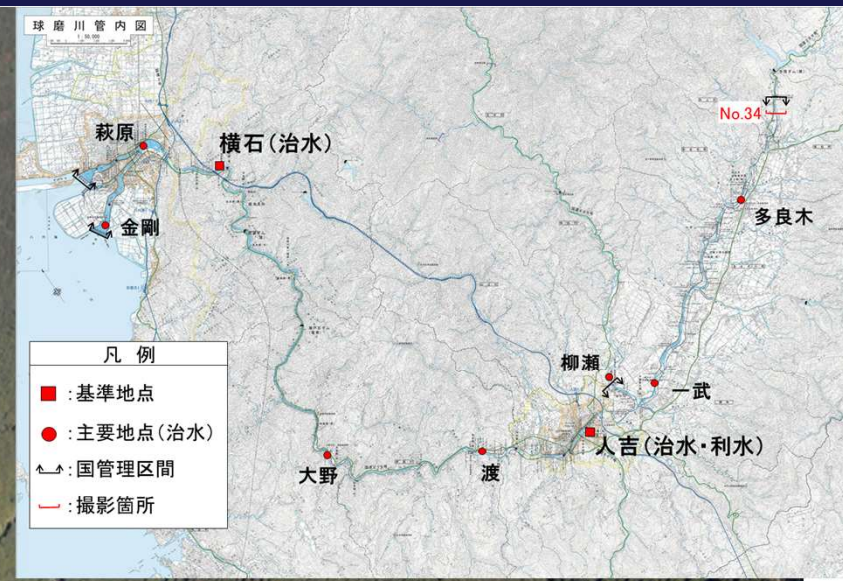
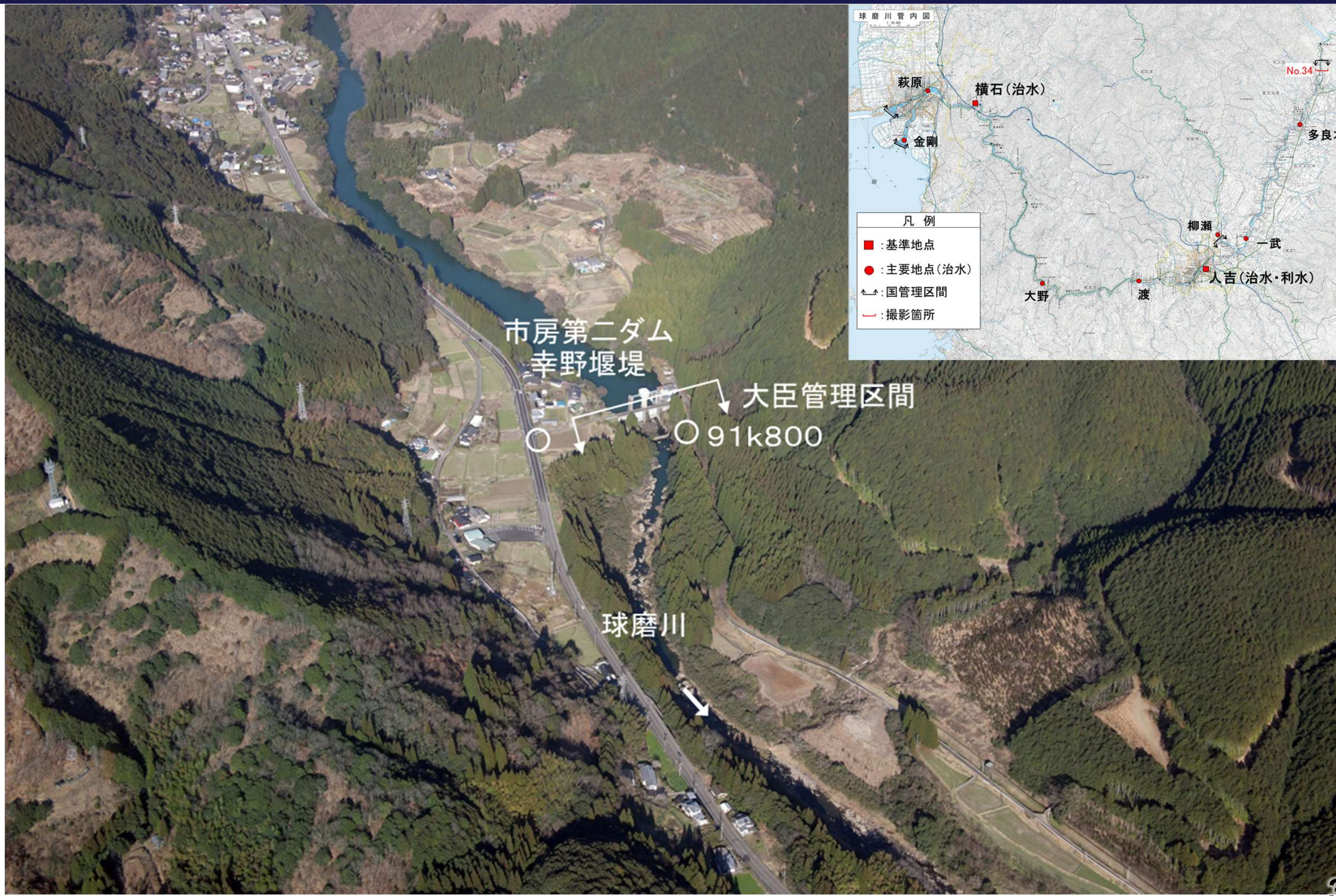
No.32 球磨川 多良木観測所(84k~85k付近)



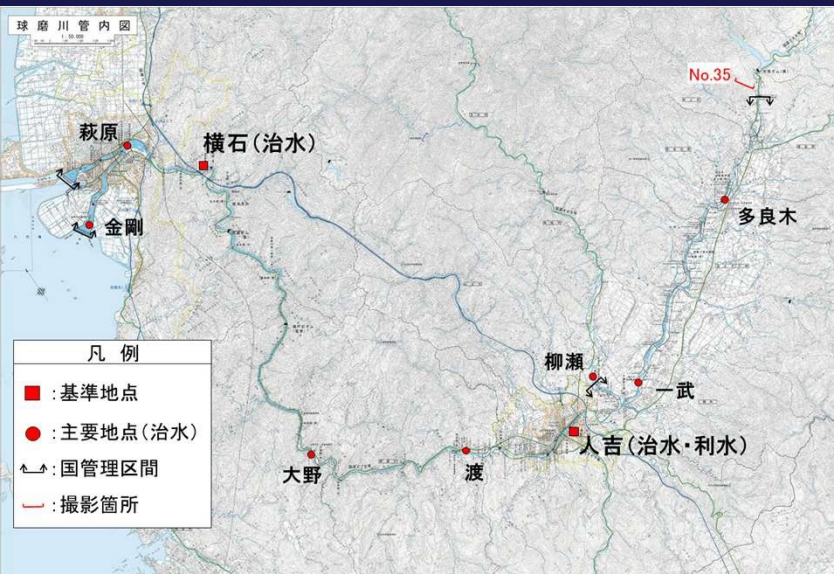
No.33 球磨川 百太郎堰付近(86k付近)



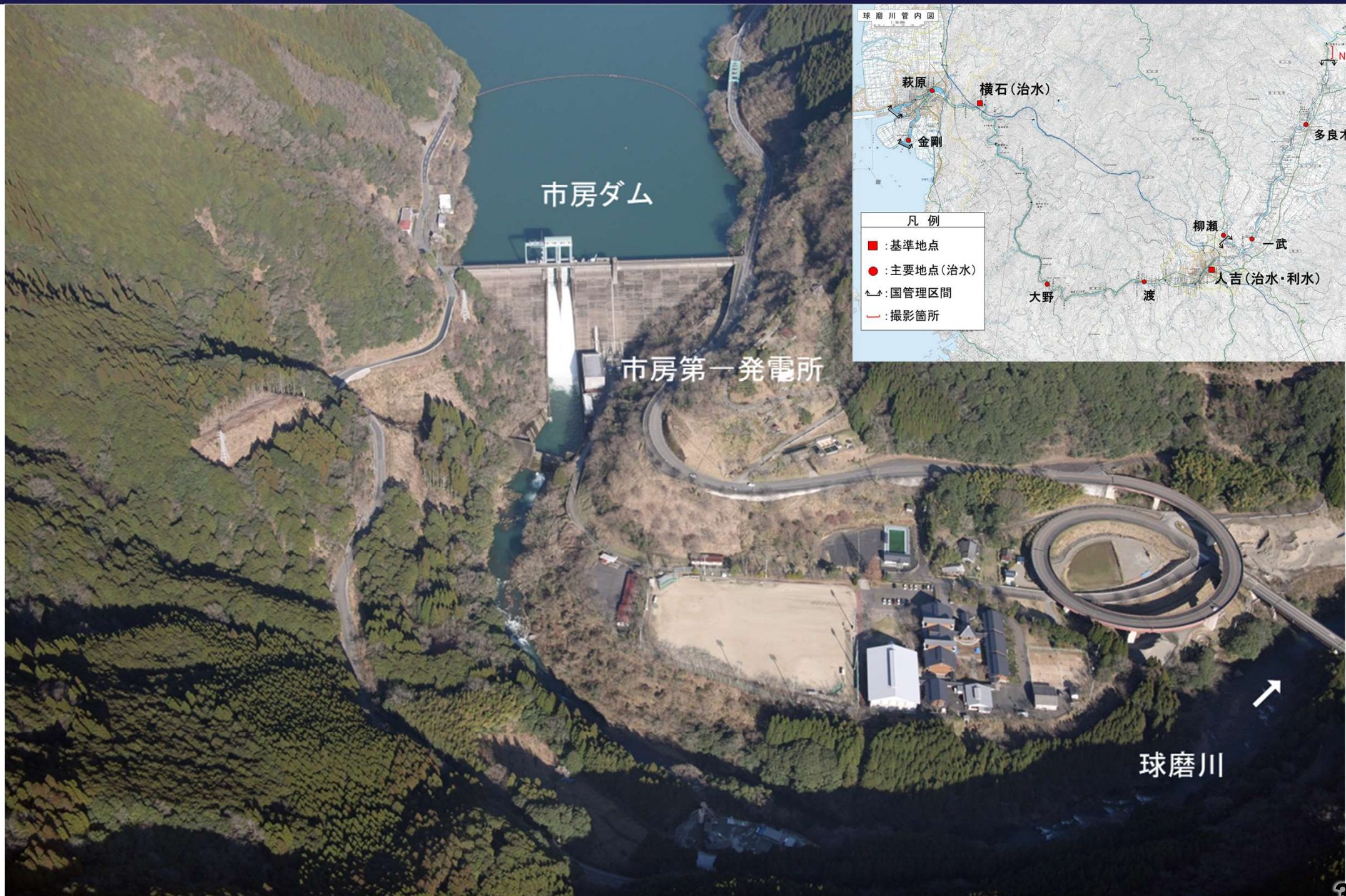
No.34 球磨川 幸野堰堤付近(91k800付近)



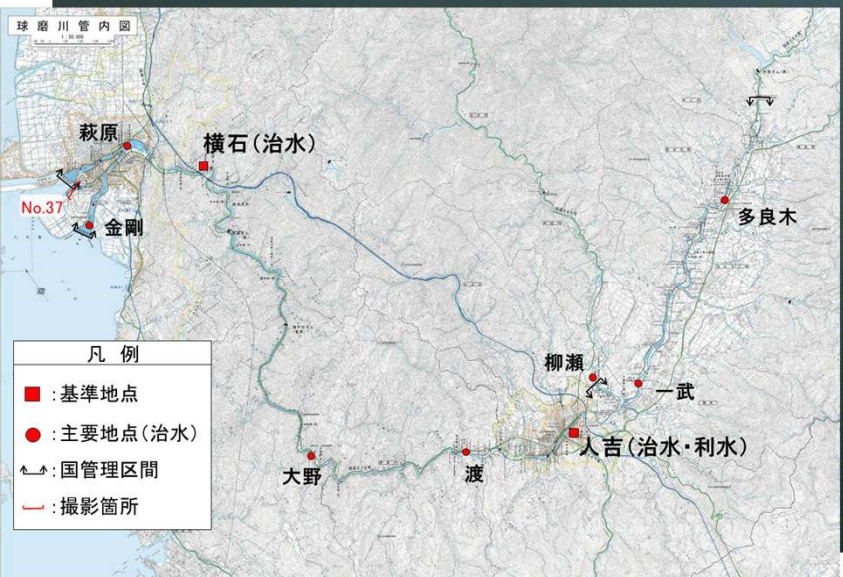
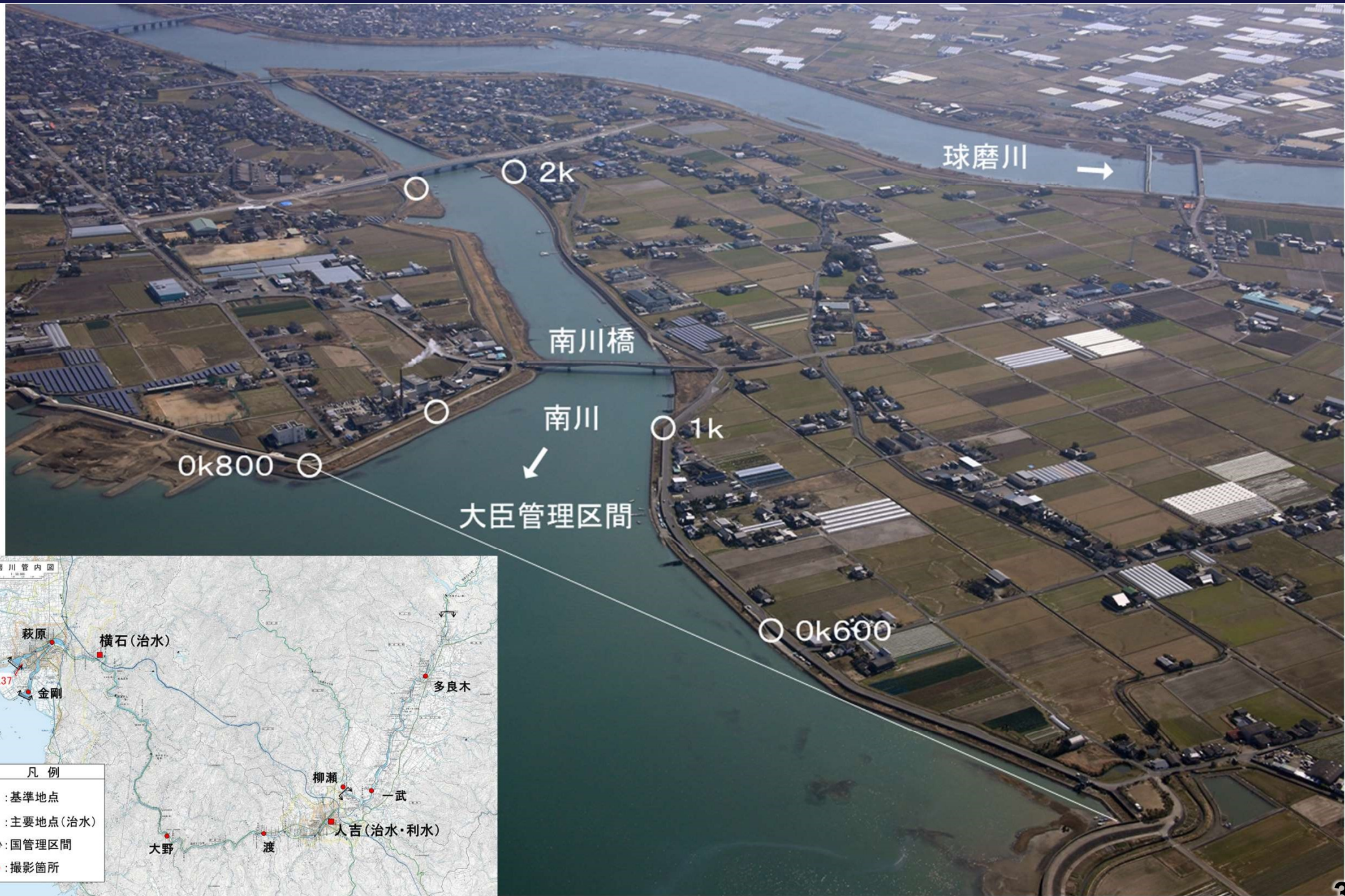
No.35 球磨川 水上村役場付近(指定区間)



No.36 球磨川 市房ダム(指定区間)



No.37 南川 河口(0k~2k付近)



No.38 南川 (2k付近)



No.39 前川 河口(0k~2k付近)



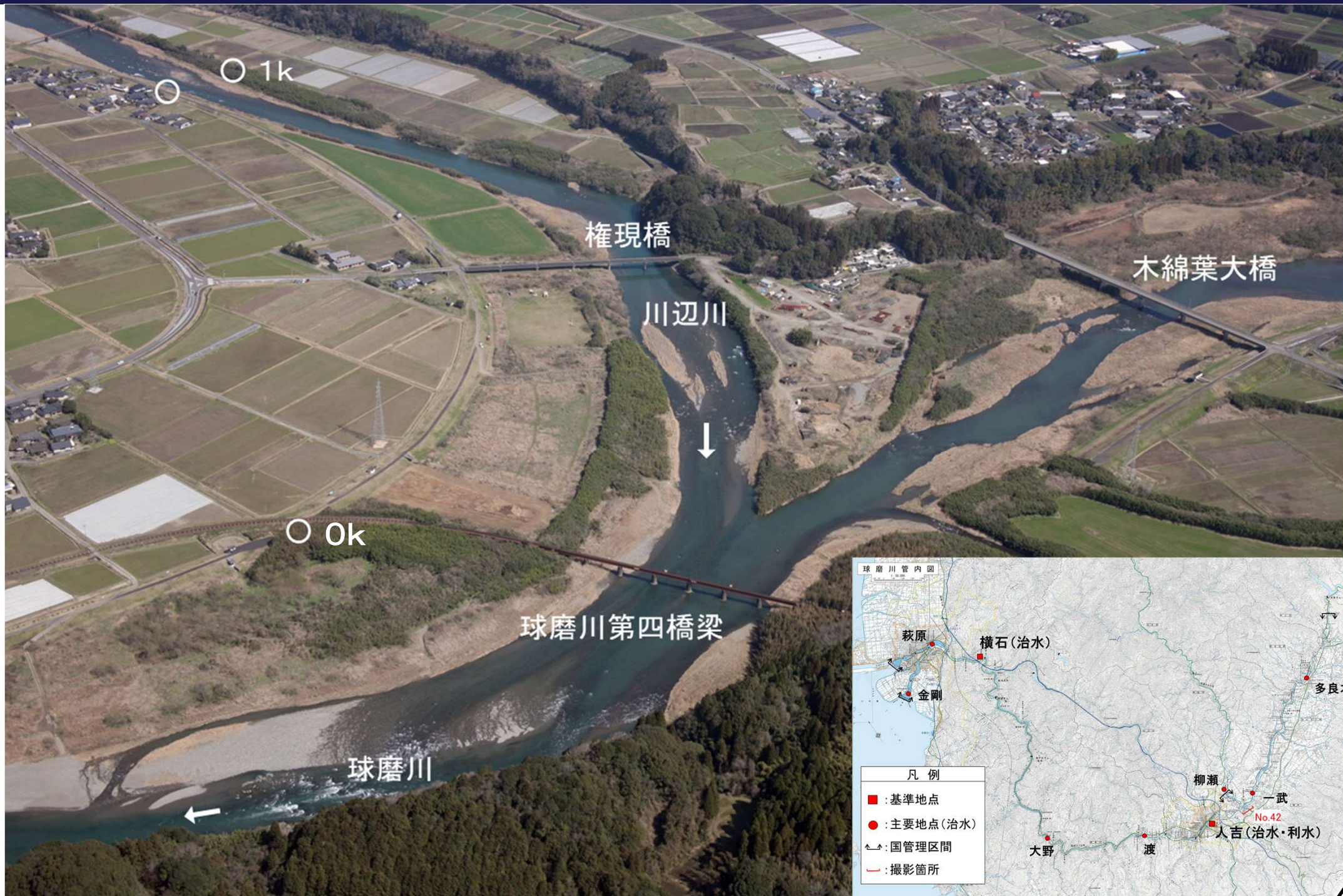
No.40 前川 (2k~3k付近)



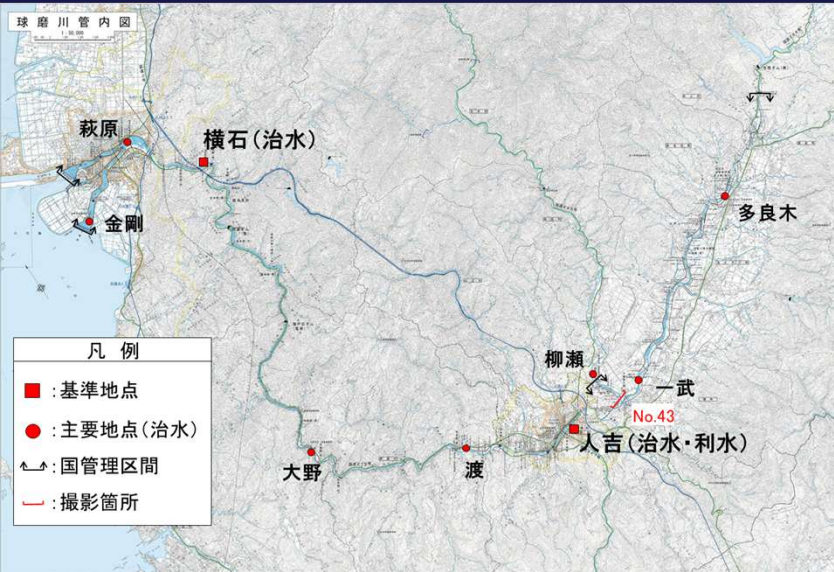
No.41 前川 (4k付近)



No.42 川辺川 (0k~1k付近)



No.43 川辺川 (1k~2k付近)



× : 令和2年7月豪雨により流失した橋梁

No.44 川辺川 (2k~2k400付近)

