

多摩川水系 管内図・流域図
(令和2年9月・11月撮影)

令和4年11月18日

国土交通省 水管理・国土保全局

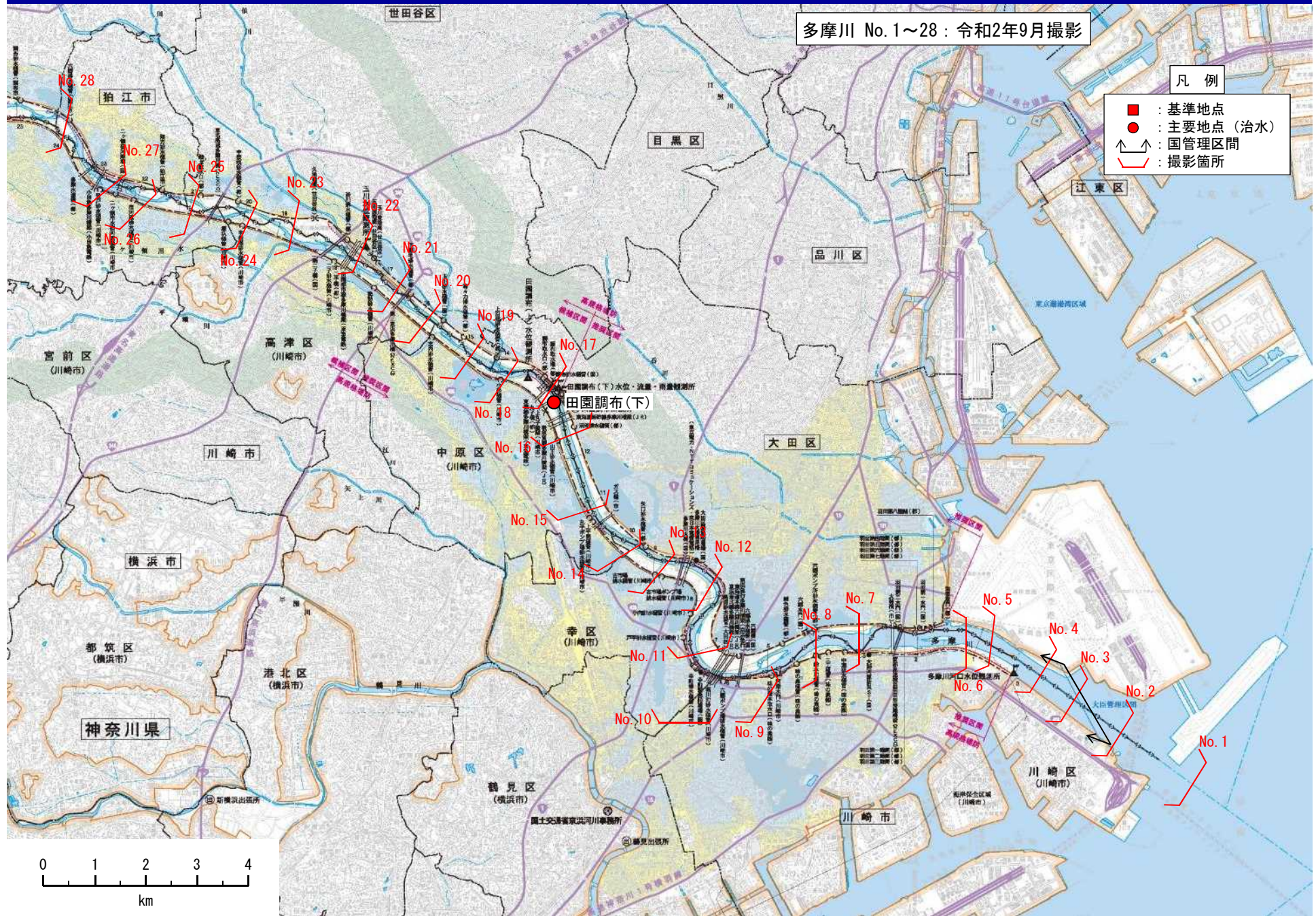
多摩川下流管内図

多摩川水系

多摩川 No. 1~28 : 令和2年9月撮影

凡例

- : 基準地点
- : 主要地点 (治水)
- ↑ ↓ : 国管理区間
- ⌈ ⌋ : 撮影箇所



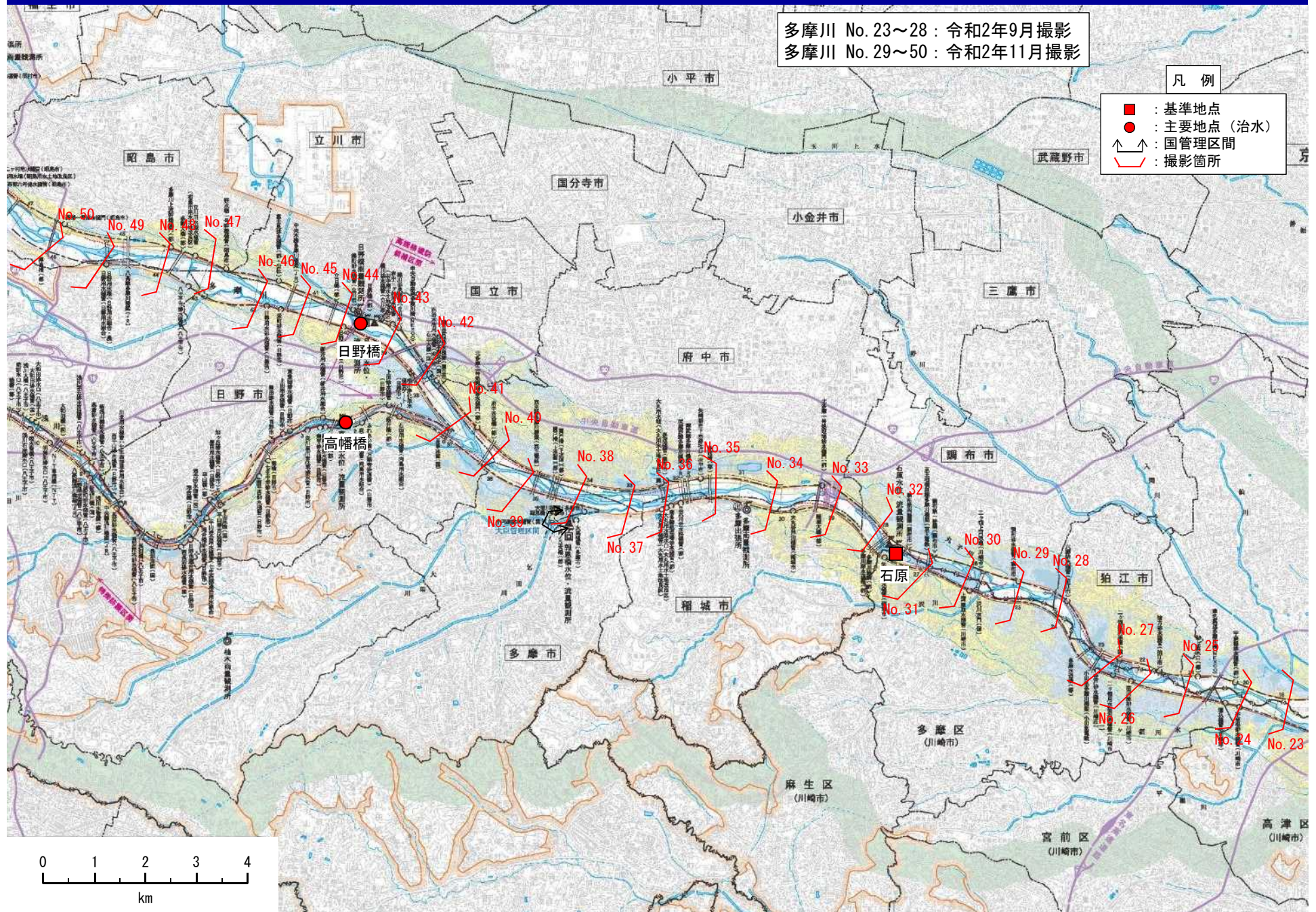
多摩川中流管内図

多摩川水系

多摩川 No. 23~28 : 令和2年9月撮影
多摩川 No. 29~50 : 令和2年11月撮影

凡例

- : 基準地点
- : 主要地点 (治水)
- ↑ : 国管理区間
- ∩ : 撮影箇所



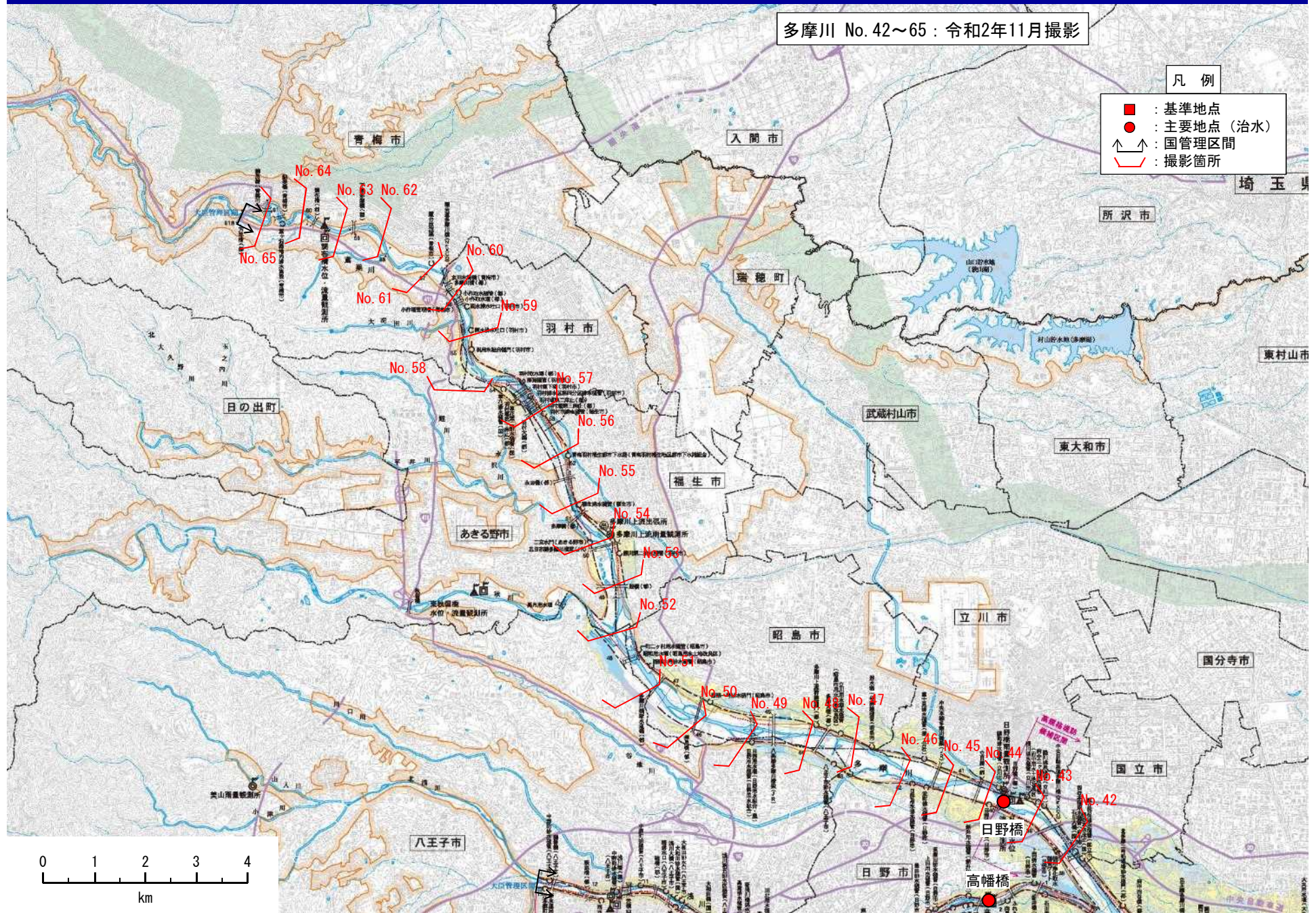
多摩川上流管内図

多摩川水系

多摩川 No. 42~65 : 令和2年11月撮影

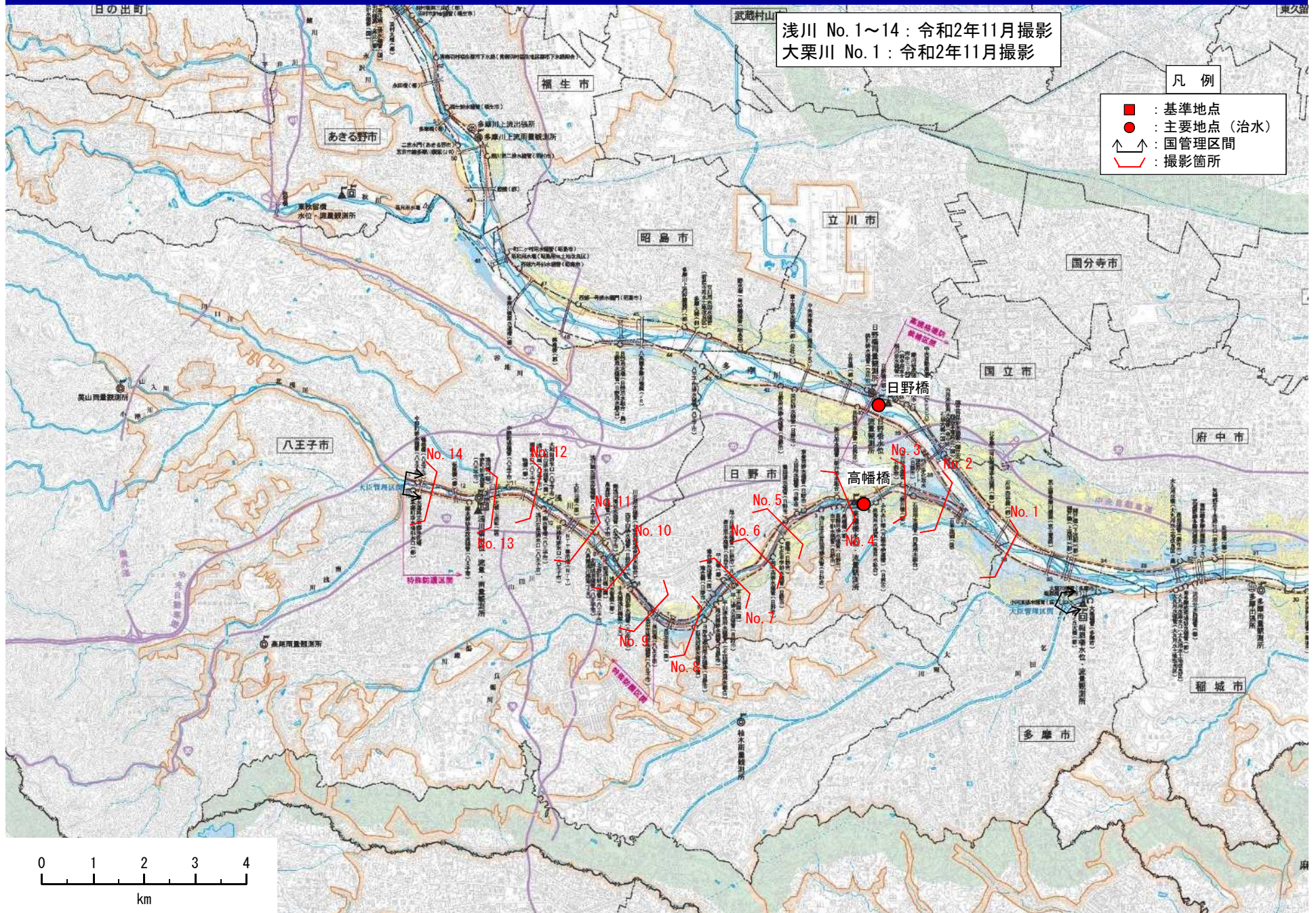
凡例

- : 基準地点
- : 主要地点 (治水)
- ↑↑ : 国管理区間
- ∩ : 撮影箇所



浅川管内図

多摩川水系



多摩川

No.1 多摩川 河口(-2.0k~-1.0k付近)

多摩川水系



No.2 多摩川 (-1.0k~1.4k付近)

多摩川水系



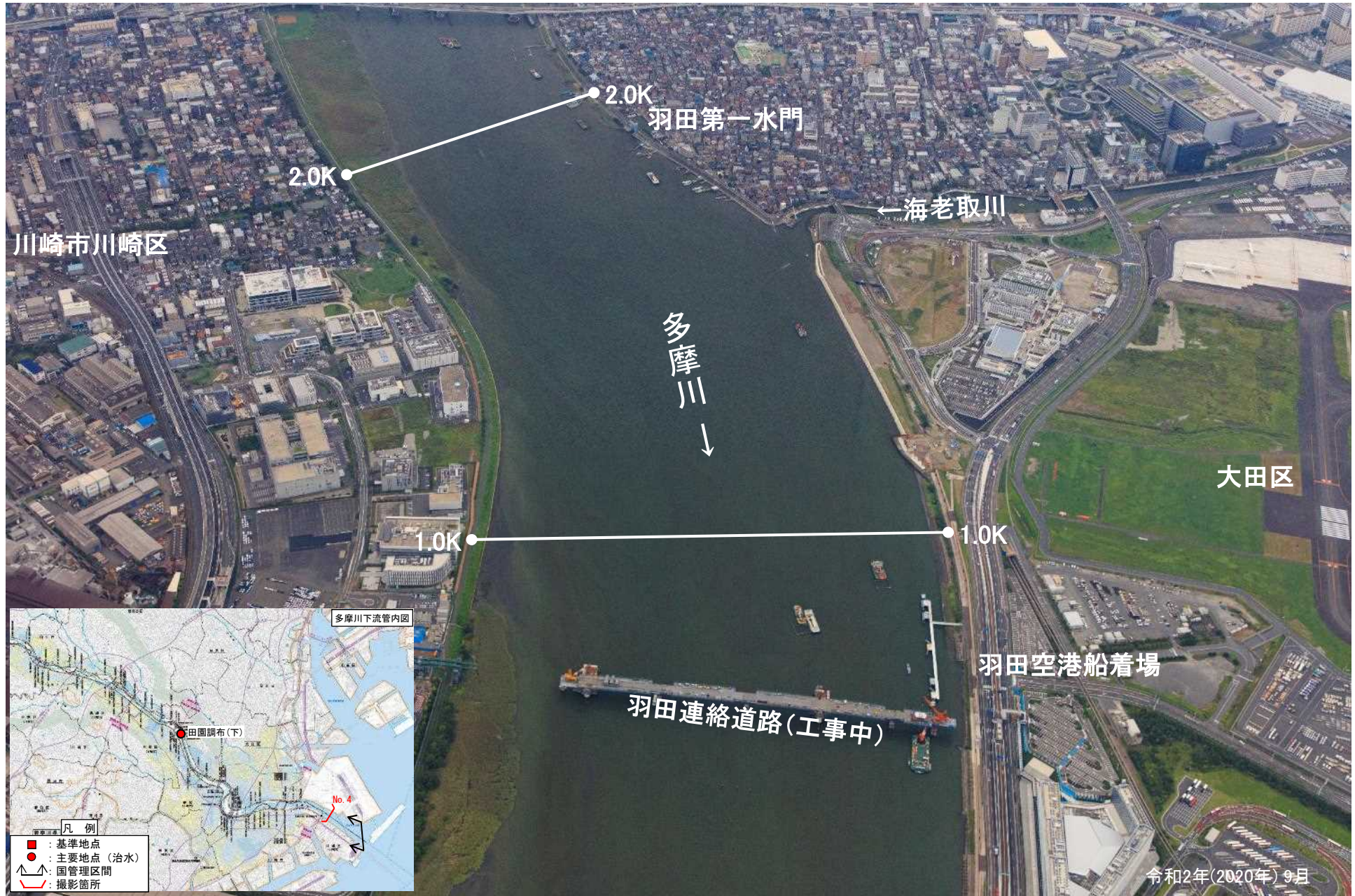
No.3 多摩川 (0.0k~1.6k付近)

多摩川水系



No.4 多摩川 (0.8k~2.2k付近)

多摩川水系



No.5 多摩川 (2.0k~3.4k付近)

多摩川水系



No.6 多摩川 (3.0k~5.0k付近)

多摩川水系



No.7 多摩川 (4.0k~5.4k付近)

多摩川水系



No.8 多摩川 (5.0k~7.0k付近)

多摩川水系



No.9 多摩川 (5.6k~8.0k付近)

多摩川水系



No.10 多摩川 (5.8k~8.4k付近)

多摩川水系



No.11 多摩川 (8.0k~9.4k付近)

多摩川水系



No.12 多摩川 (8.6k~10.0k付近)

多摩川水系



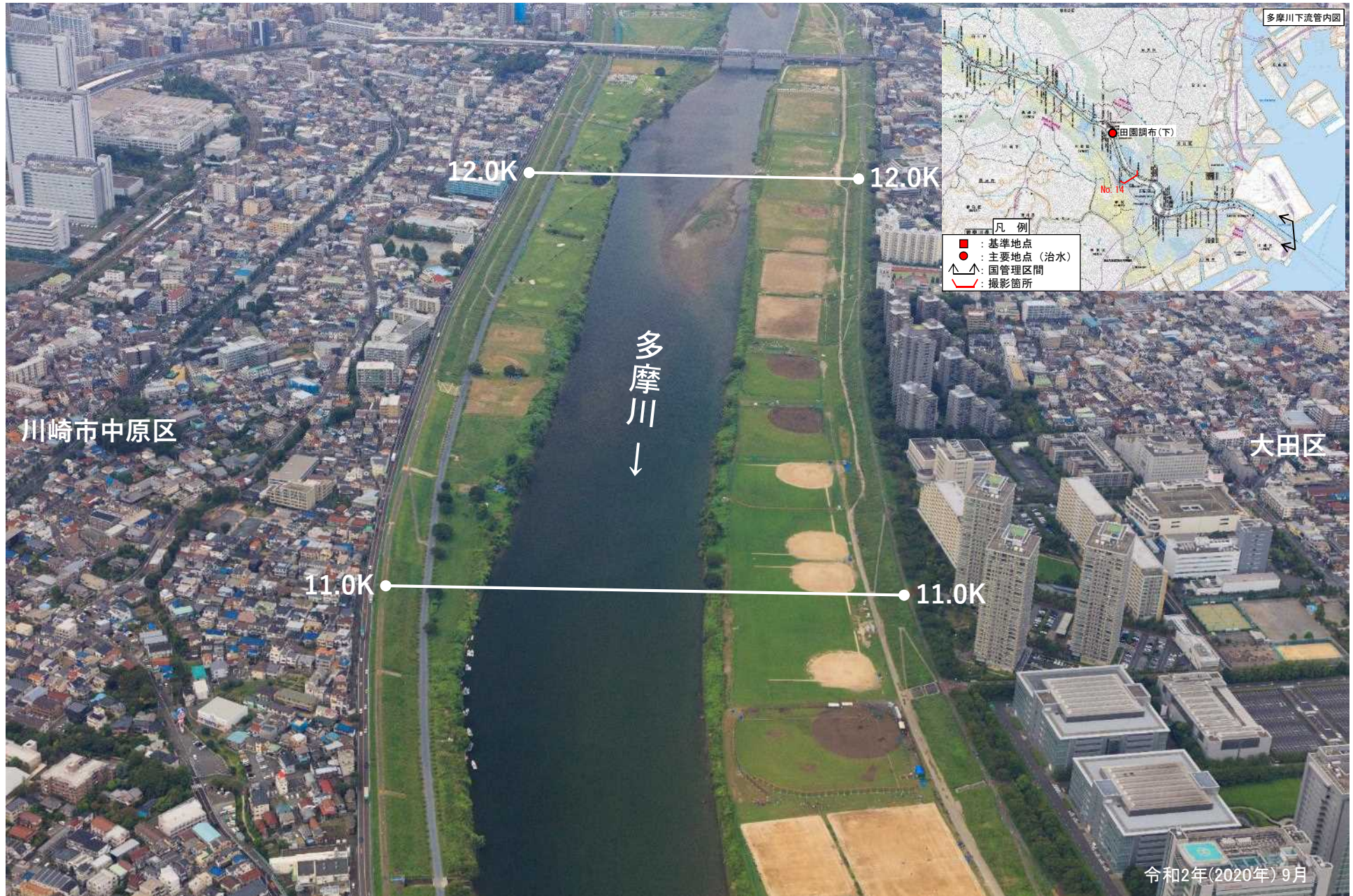
No.13 多摩川 (10.0k~11.8k付近)

多摩川水系



No.14 多摩川 (10.8k~12.6k付近)

多摩川水系



No.15 多摩川 (11.8k~13.2k付近)

多摩川水系



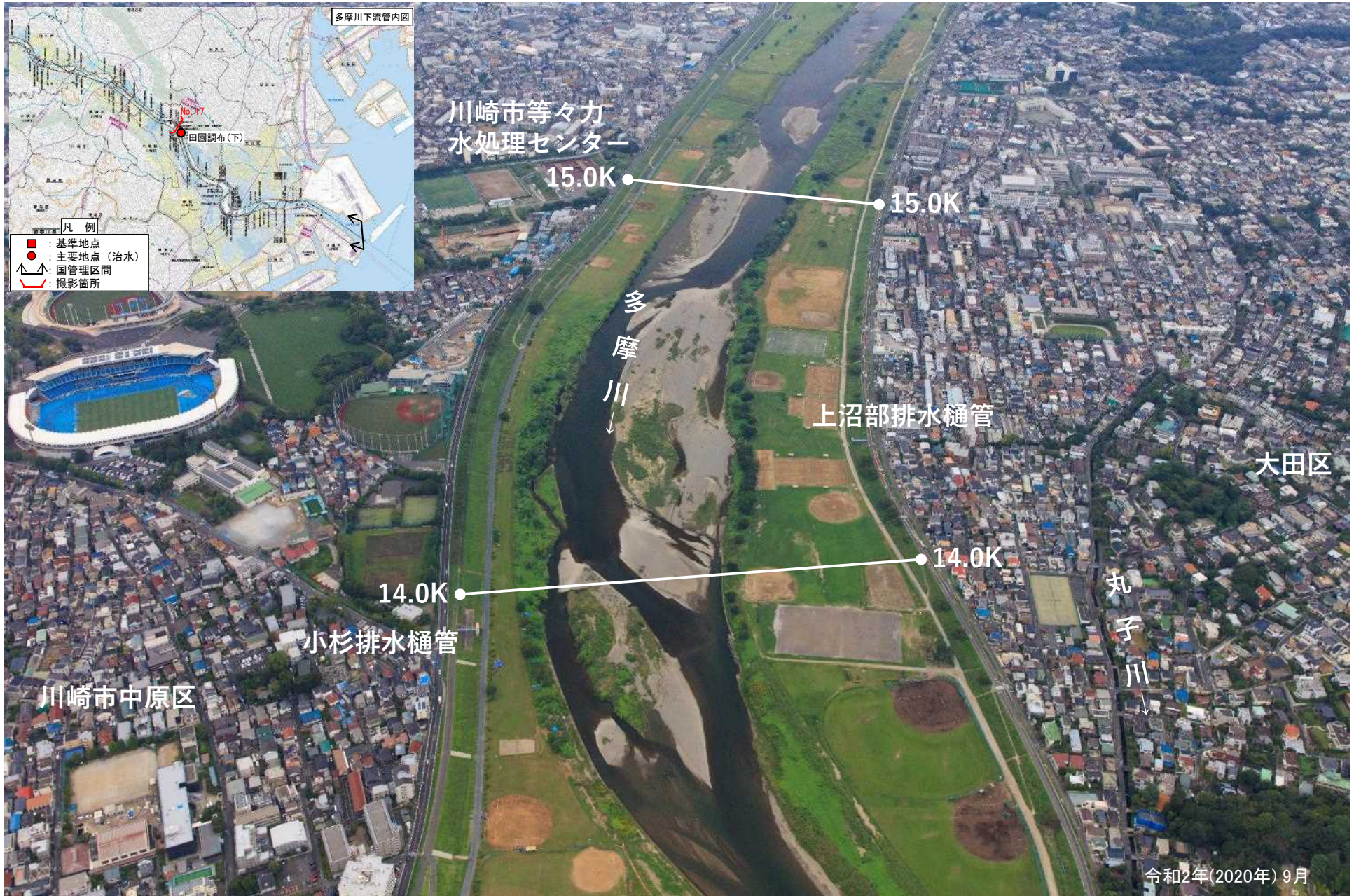
No.16 多摩川 (13.0k~14.0k付近)

多摩川水系



No.17 多摩川 (13.8k~15.4k付近)

多摩川水系



No.18 多摩川 (15.0k~17.0k付近)

多摩川水系



No.19 多摩川 (16.0k~18.0k付近)

多摩川水系



No.20 多摩川 (17.0k~18.4k付近)

多摩川水系



No.21 多摩川 (18.0k~20.0k付近)

多摩川水系



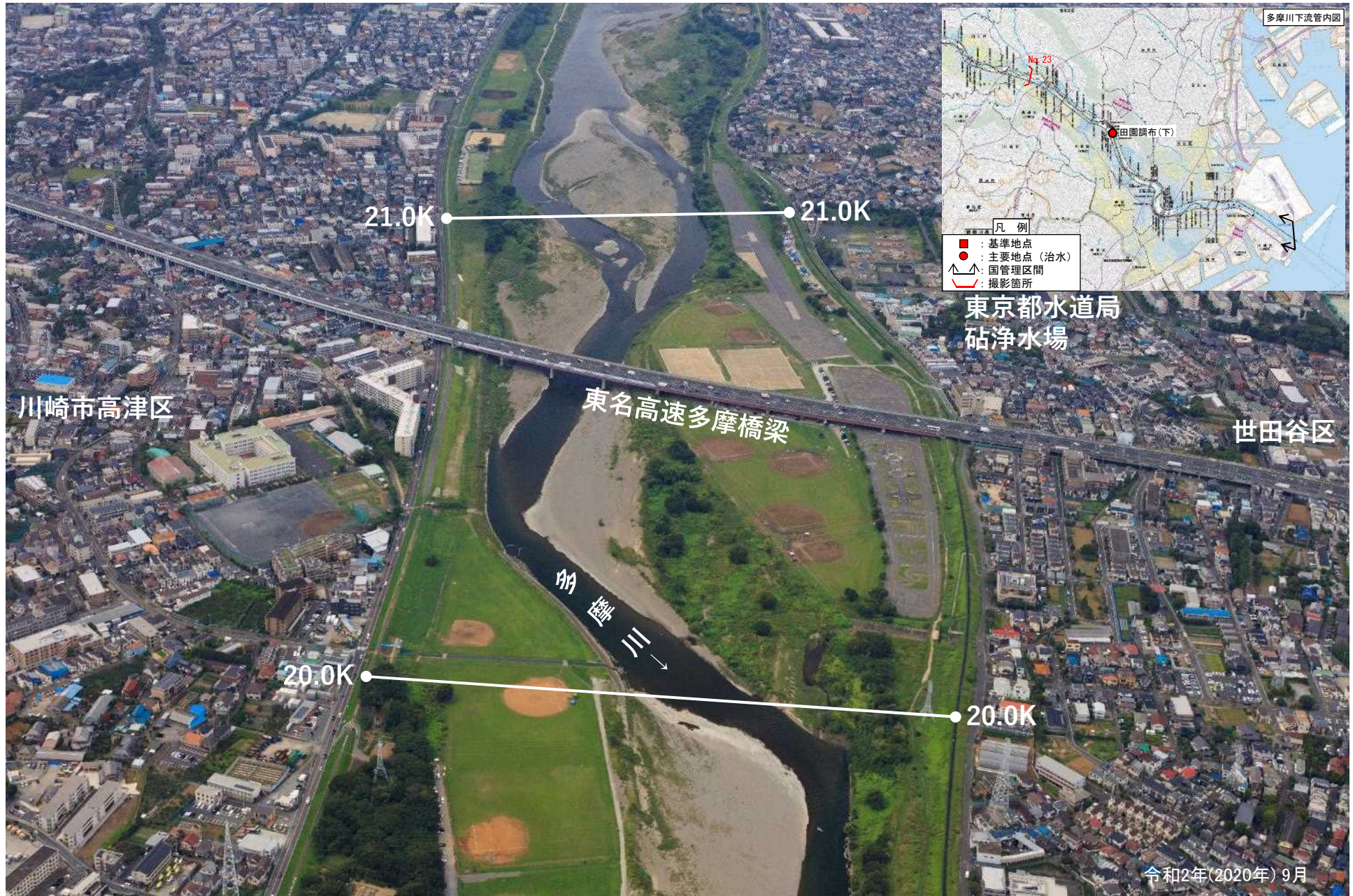
No.22 多摩川 (18.6k~20.0k付近)

多摩川水系



No.23 多摩川 (20.0k~21.4k付近)

多摩川水系



No.24 多摩川 (21.0k~22.4k付近)

多摩川水系



No.25 多摩川 (21.8k~23.4k付近)

多摩川水系



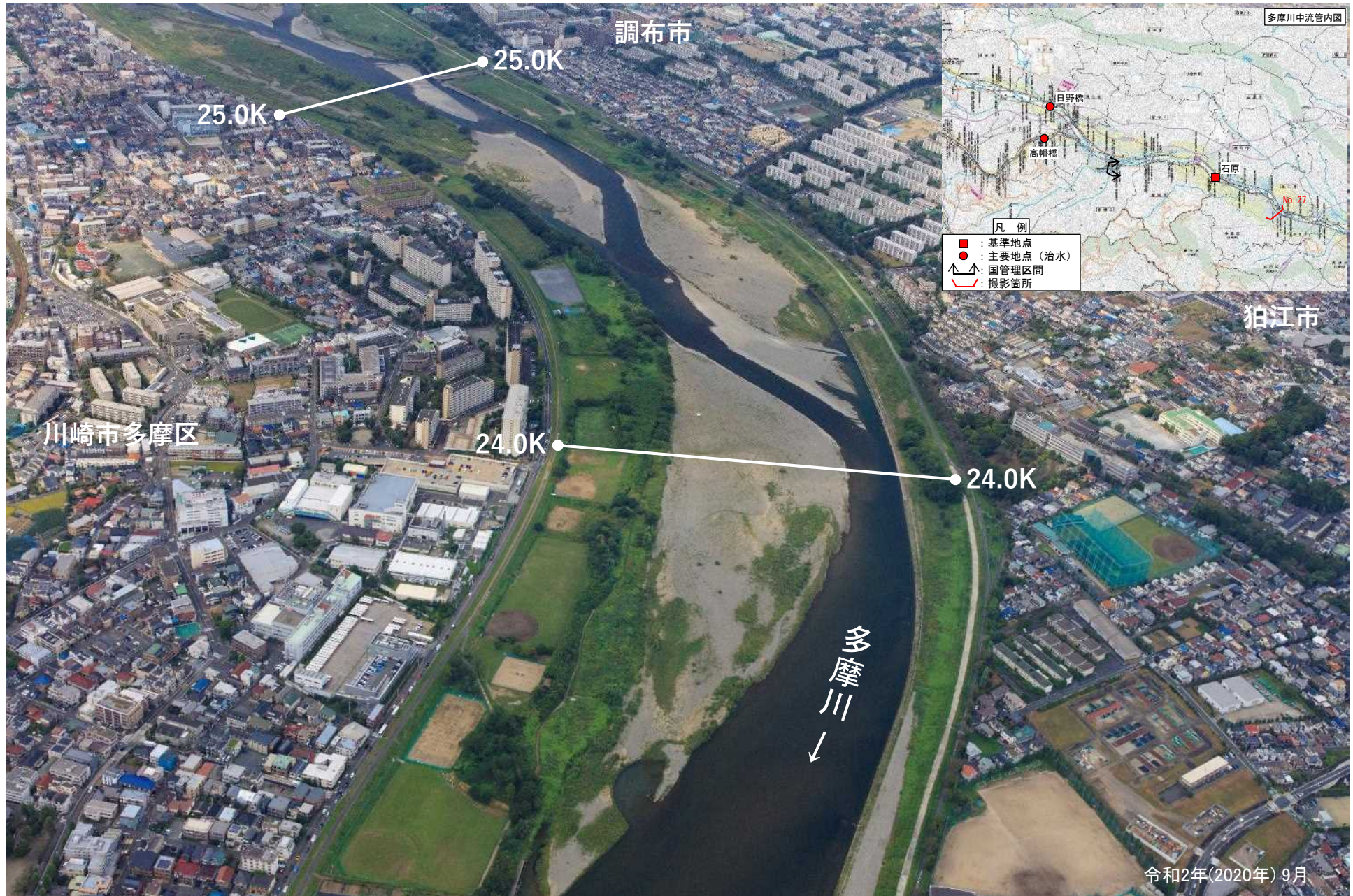
No.26 多摩川 (22.8k~24.2k付近)

多摩川水系



No.27 多摩川 (23.6k~25.0k付近)

多摩川水系



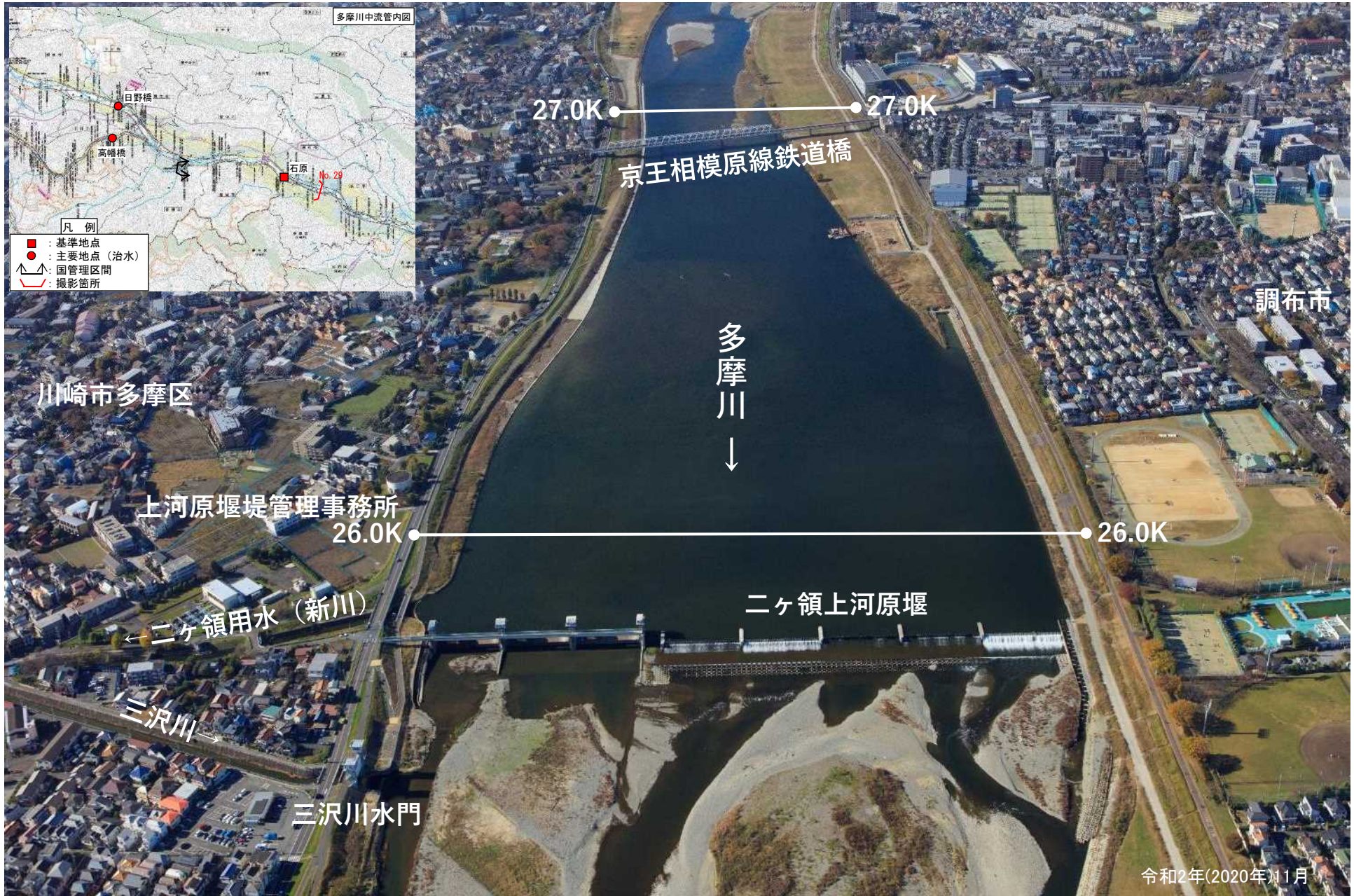
No.28 多摩川 (25.0k~27.0k付近)

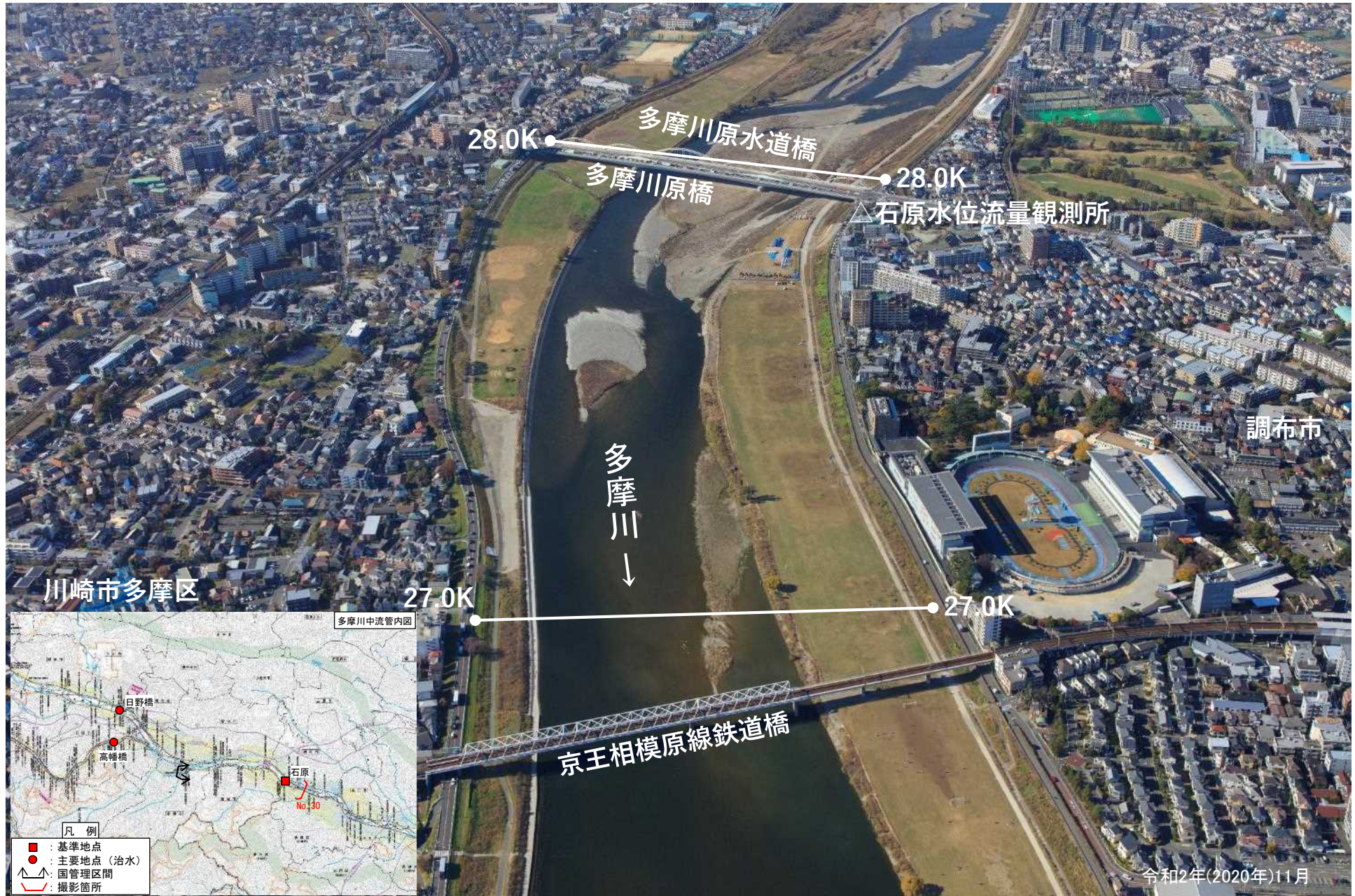
多摩川水系



No.29 多摩川 (25.8k~27.0k付近)

多摩川水系





No.31 多摩川 (28.0k~30.0k付近)

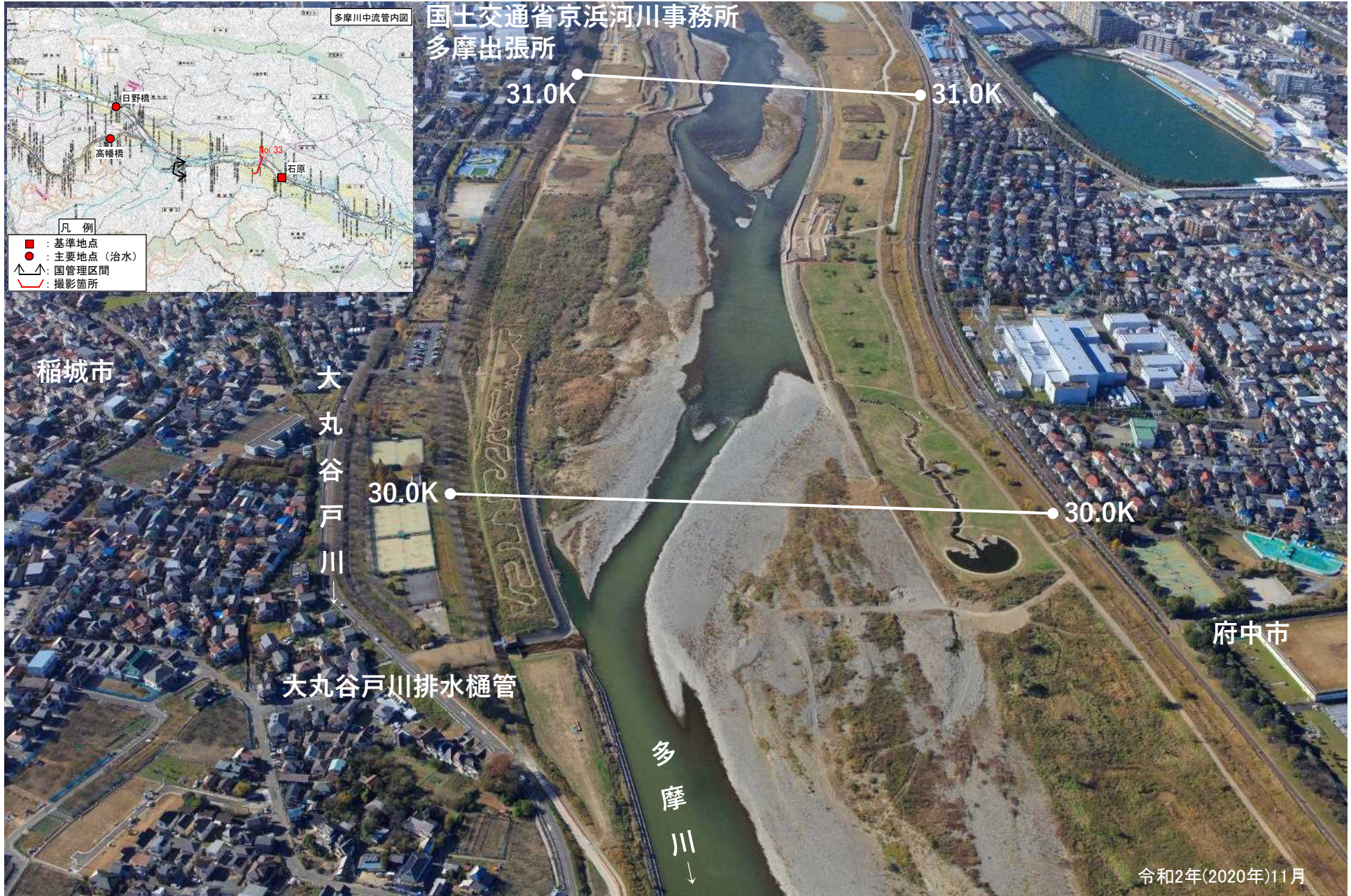
多摩川水系





No.33 多摩川 (29.8k~31.0k付近)

多摩川水系



令和2年(2020年)11月

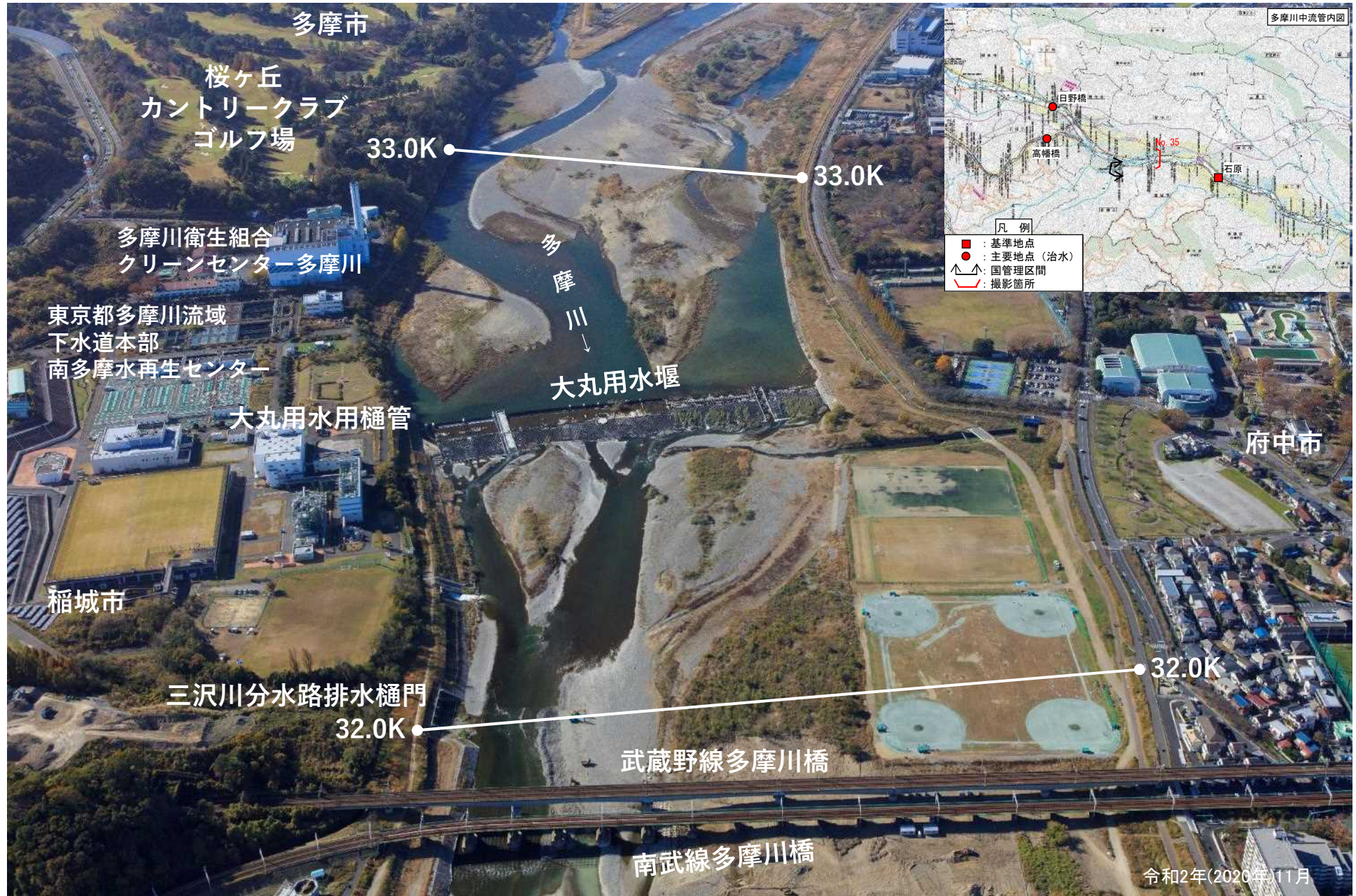
No.34 多摩川 (31.0k~32.4k付近)

多摩川水系



No.35 多摩川 (32.0k~33.0k付近)

多摩川水系



No.36 多摩川 (33.0k~35.0k付近)

多摩川水系



No.37 多摩川 (34.0k~35.2k付近)

多摩川水系



No.38 多摩川 (35.0k~36.4k付近)

多摩川水系



No.39 多摩川 (36.0k~38.0k付近)

多摩川水系



No.40 多摩川 (37.0k~39.0k付近)

多摩川水系



No.41 多摩川 (38.0k~39.2k付近)

多摩川水系



No.42 多摩川 (39.0k~40.4k付近)

多摩川水系





No.44 多摩川 (41.0k~42.0k付近)

多摩川水系



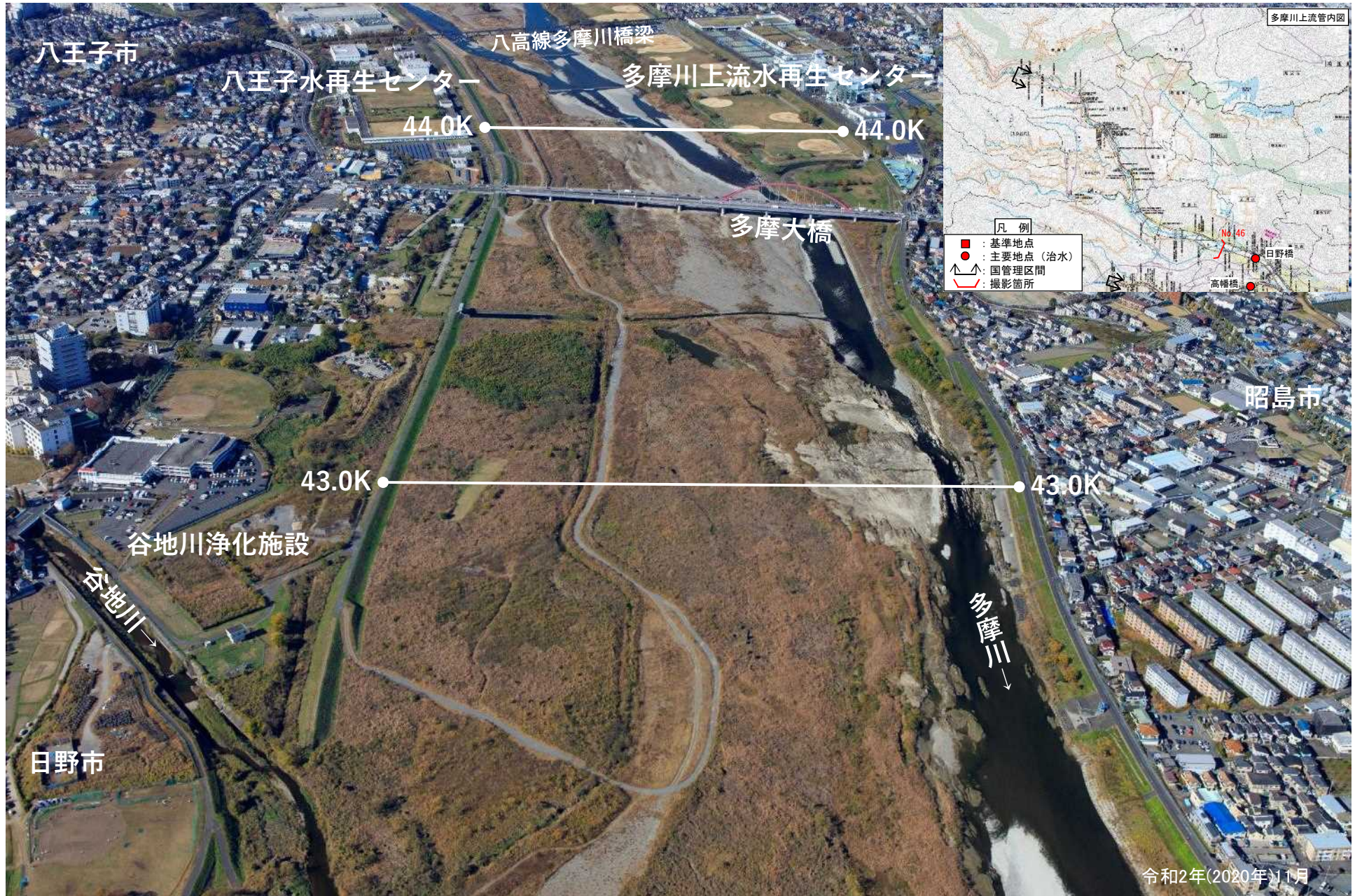
No.45 多摩川 (41.8k~43.0k付近)

多摩川水系



No.46 多摩川 (42.6k~44.8k付近)

多摩川水系



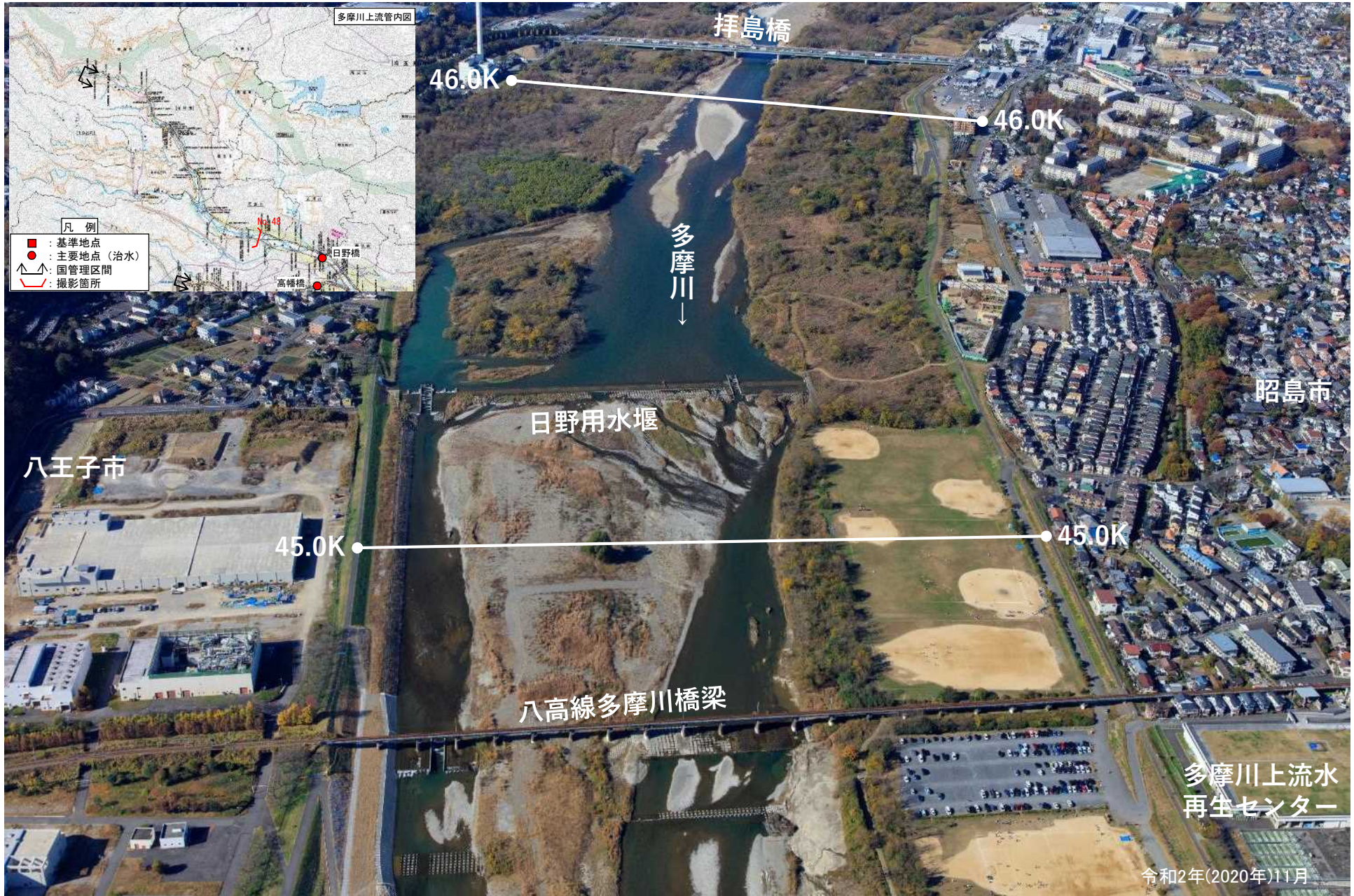
No.47 多摩川 (43.8k~45.2k付近)

多摩川水系



No.48 多摩川 (44.8k~46.2k付近)

多摩川水系



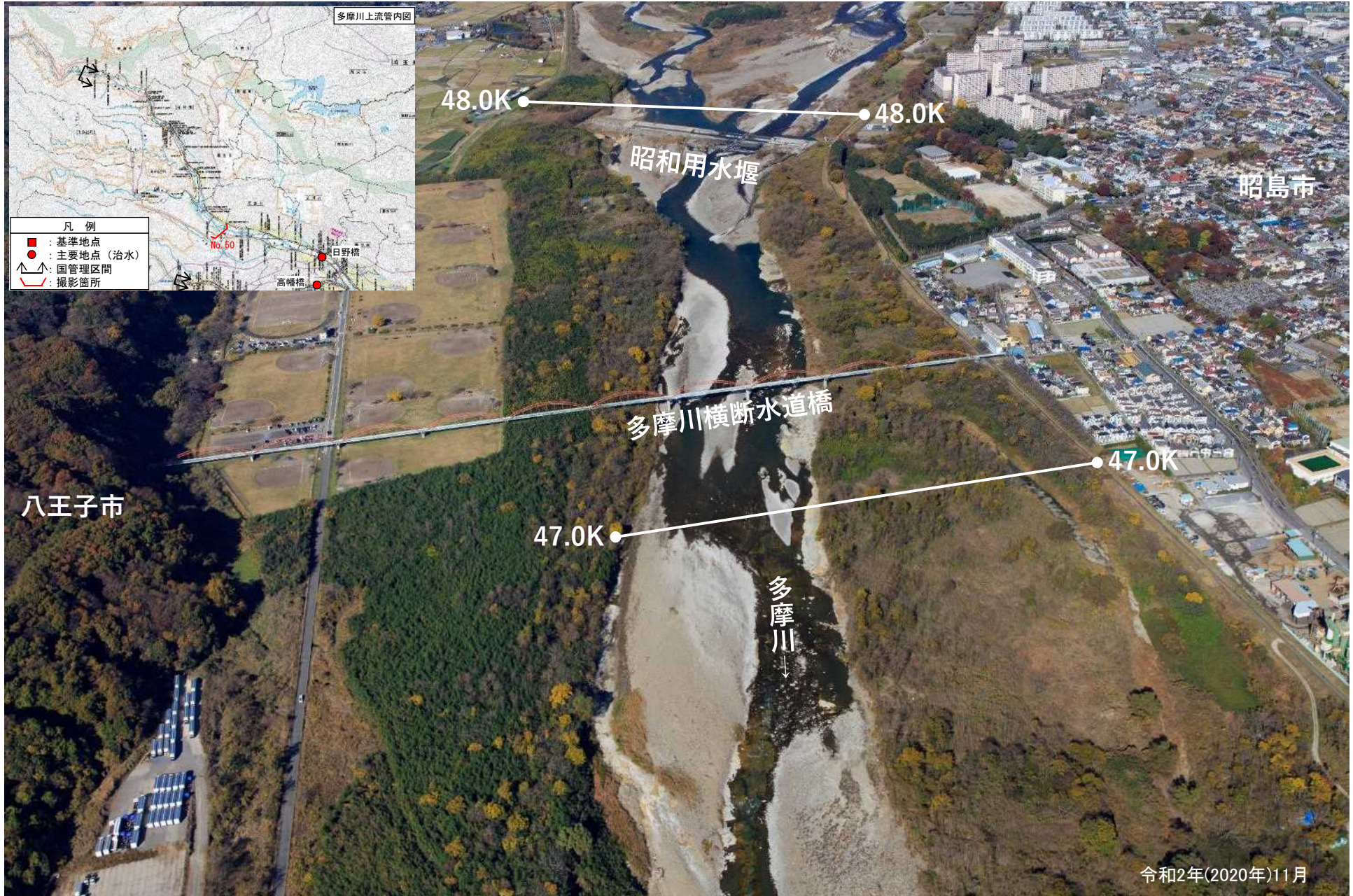
No.49 多摩川 (46.0k~47.2k付近)

多摩川水系



No.50 多摩川 (46.8k~48.2k付近)

多摩川水系



No.51 多摩川 (47.8k~50.0k付近)

多摩川水系



No.52 多摩川 (48.8k~50.8k付近)

多摩川水系





No.54 多摩川 (50.8k~52.0k付近)

多摩川水系



No.55 多摩川 (51.8k~53.6k付近)

多摩川水系



No.56 多摩川 (53.0k~54.2k付近)

多摩川水系



No.57 多摩川 (53.8k~55.0k付近)

多摩川水系



No.58 多摩川 (55.0k~56.4k付近)

多摩川水系





No.60 多摩川 (57.0k~58.0k付近)

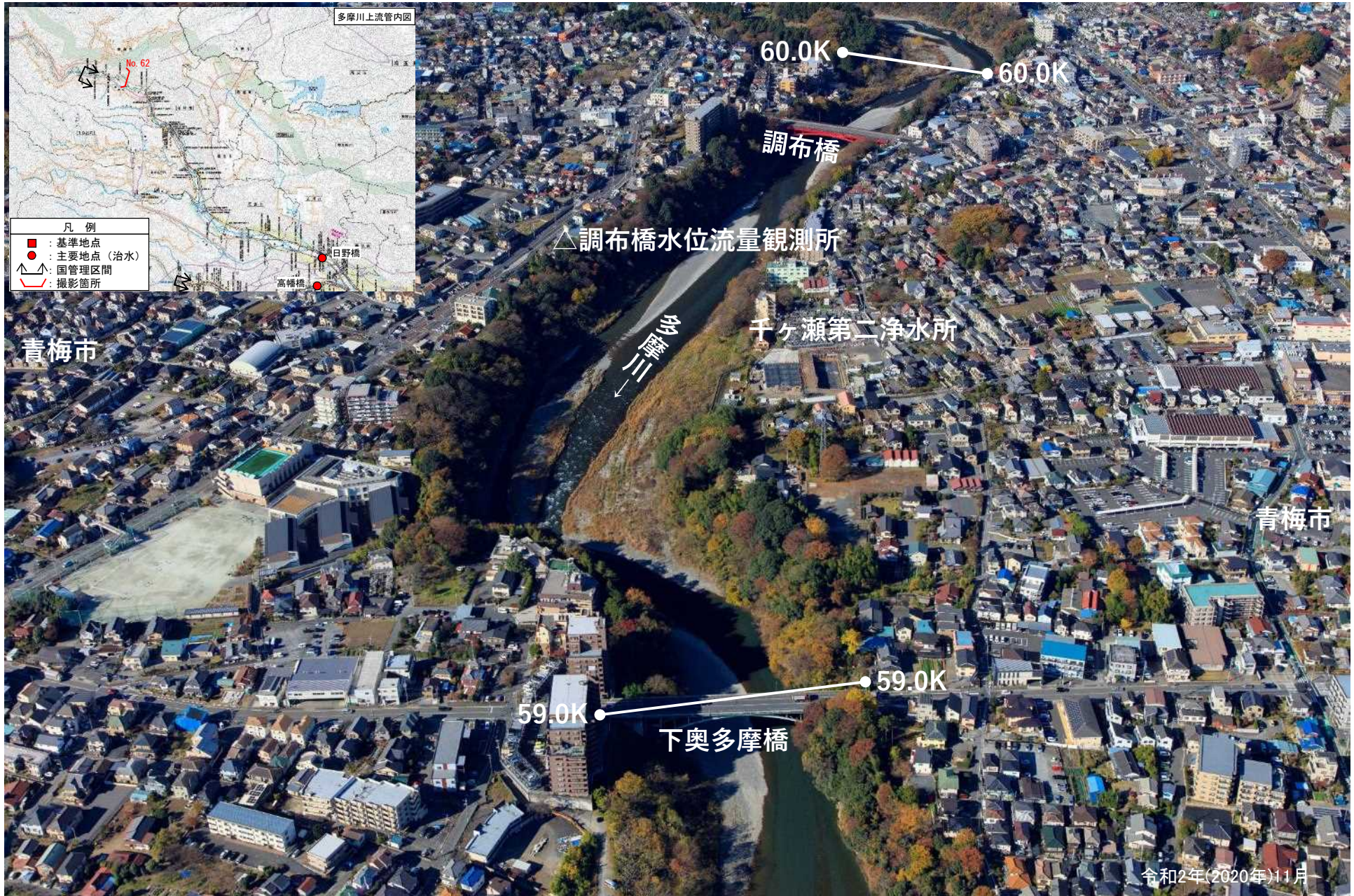
多摩川水系



No.61 多摩川 (58.0k~59.4k付近)

多摩川水系





No.63 多摩川 (59.8k~61.0k付近)

多摩川水系





No.65 多摩川 (61.8k付近)

多摩川水系



浅川

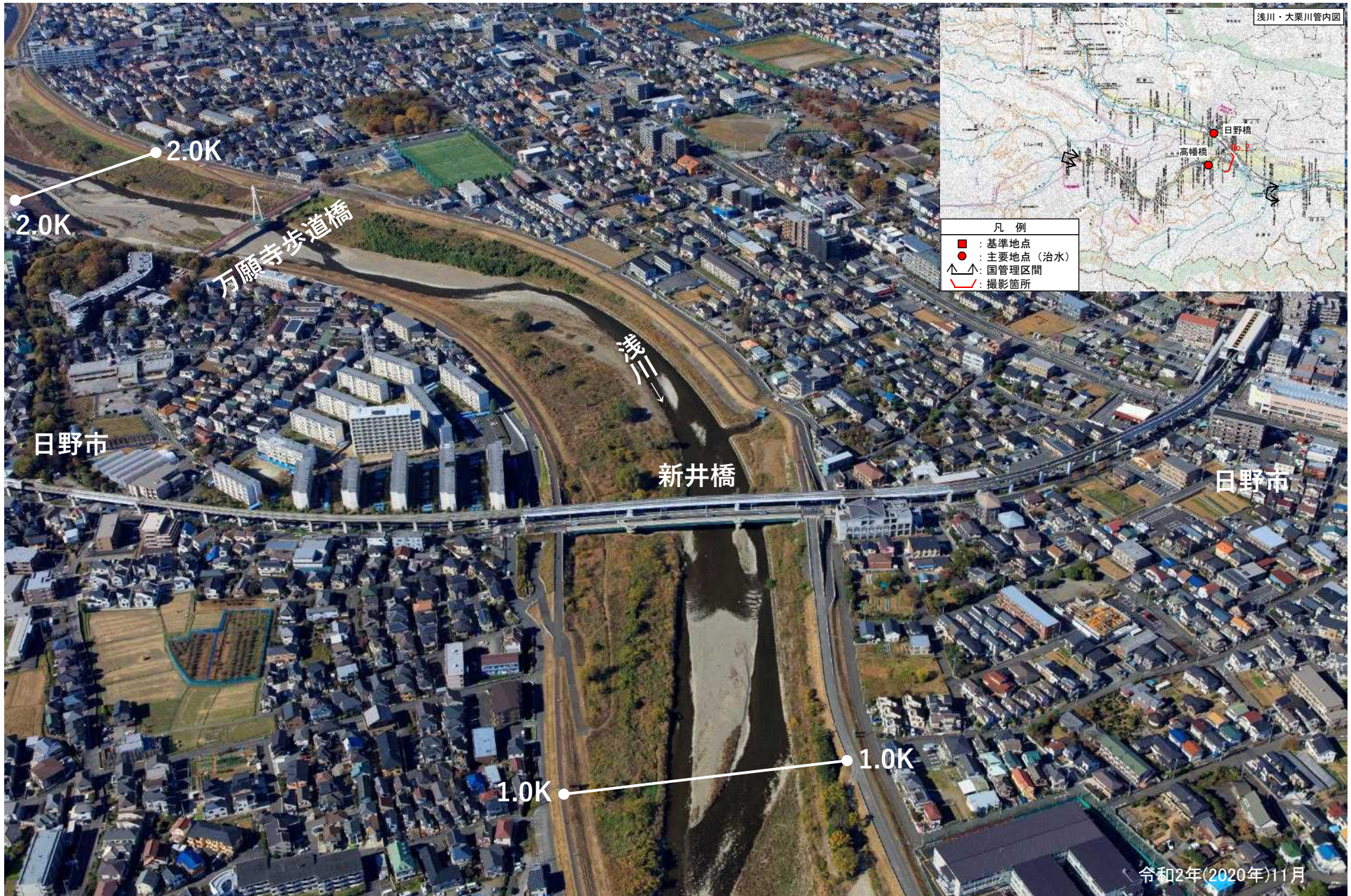
No.1 浅川 (0.0k~1.4k付近)

多摩川水系



No.2 浅川 (1.0k~2.0k付近)

多摩川水系



No.3 浅川 (1.8k~2.8k付近)

多摩川水系



No.4 浅川 (3.0k~4.0k付近)



No.5 浅川 (4.2k~5.4k付近)

多摩川水系



No.6 浅川 (5.0k~6.2k付近)

多摩川水系



No.7 浅川 (5.6k~7.2k付近)

多摩川水系



No.8 浅川 (6.8k~8.2k付近)

多摩川水系



No.9 浅川 (8.0k~9.6k付近)

多摩川水系



No.10 浅川 (9.0k~10.4k付近)

多摩川水系



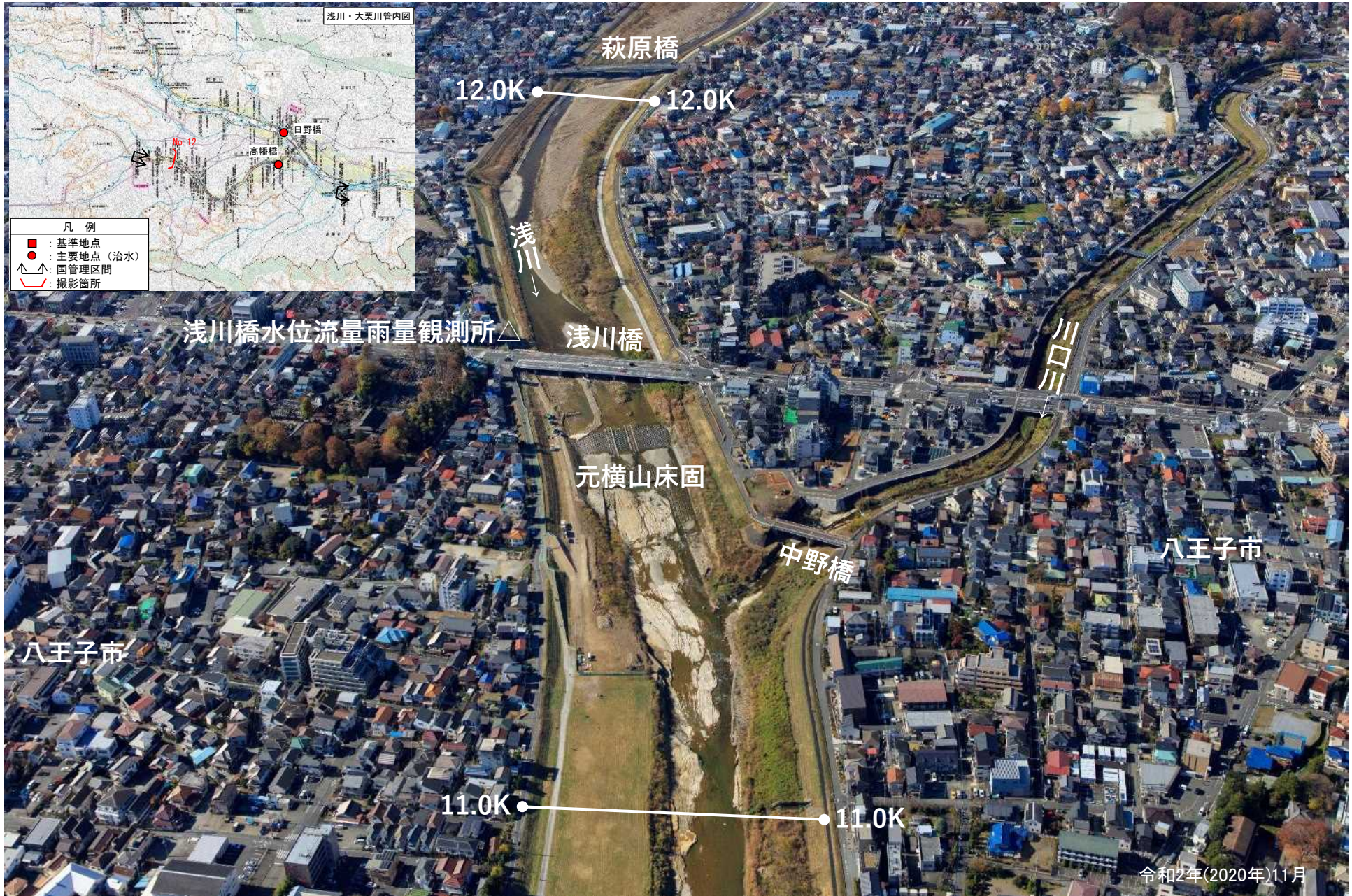
No.11 浅川 (9.8k~11.0k付近)

多摩川水系



No.12 浅川 (11.0k~12.2k付近)

多摩川水系



No.13 浅川 (11.6k~12.6k付近)

多摩川水系



No.14 浅川 (13.0k付近)

多摩川水系

