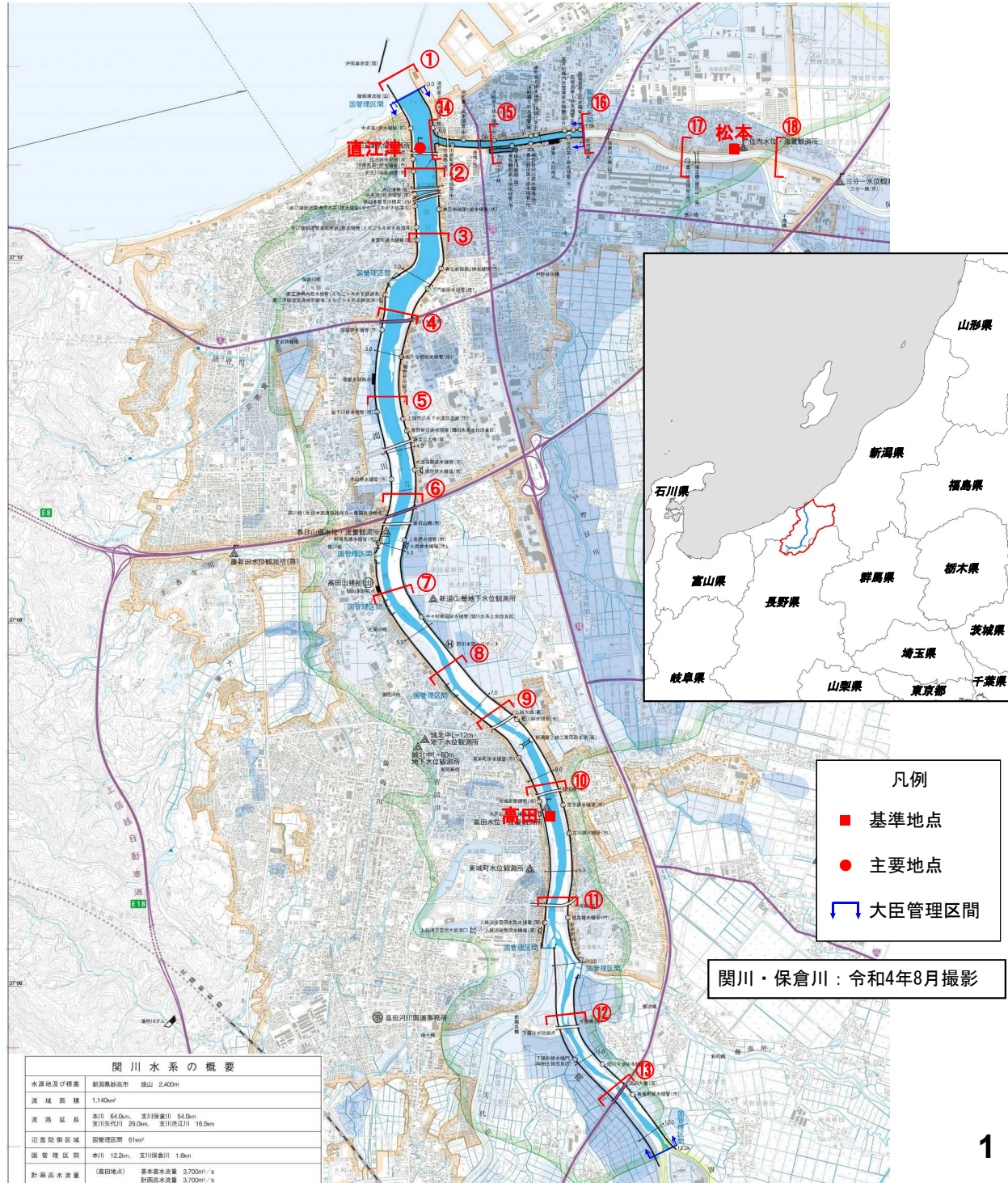
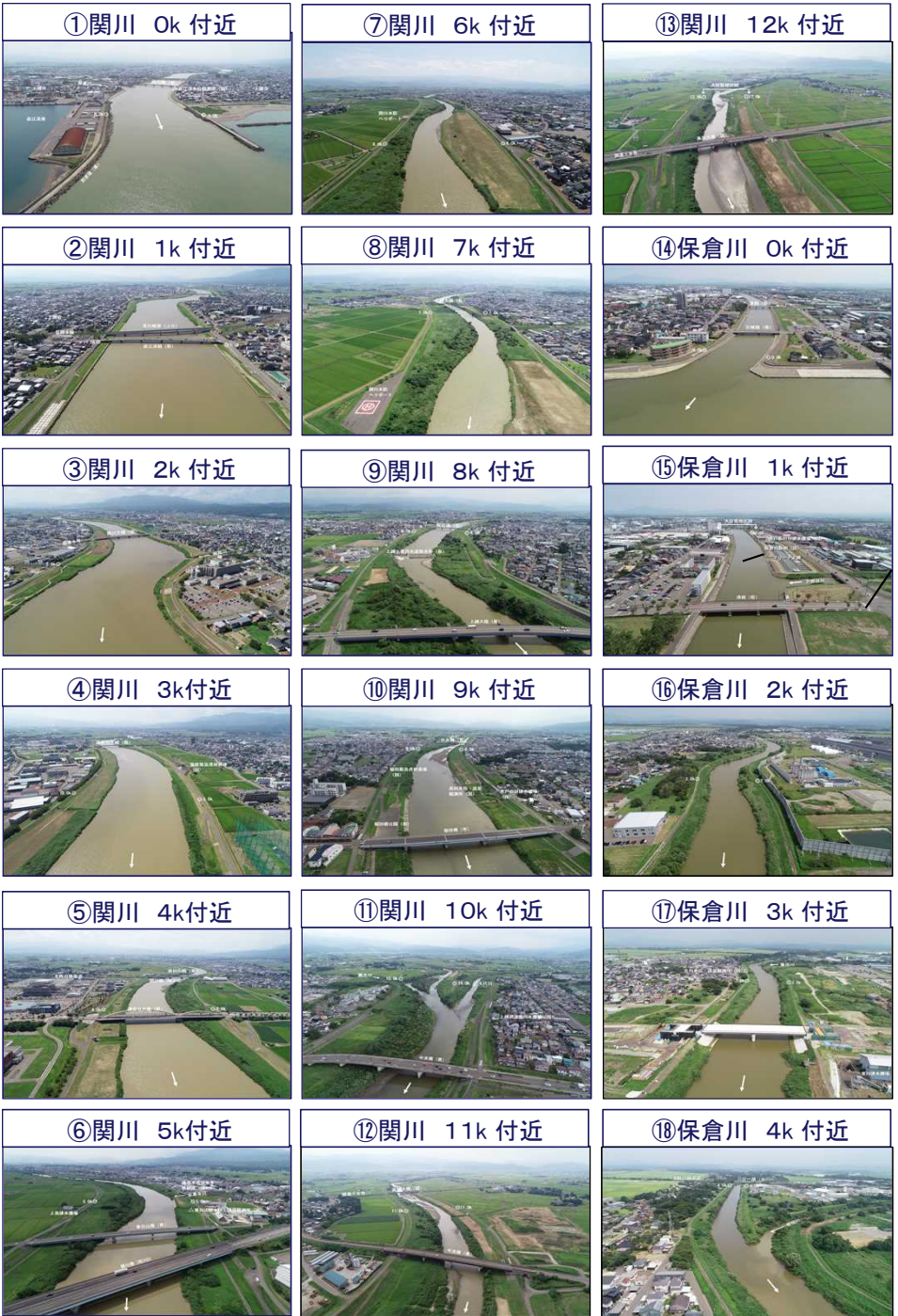


関川水系管内図・流域図 (令和4年8月撮影)

令和4年11月18日

国土交通省 水管理・国土保全局

1. 【大臣管理区間】関川水系 管内図



① 関川 Ok付近



② 関川 1k付近



③ 関川 2k付近



④ 関川 3k付近

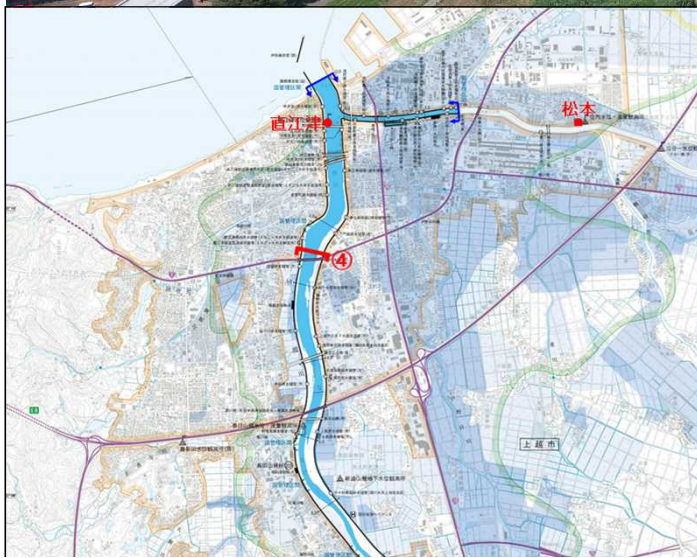


謙信公大橋 (県)

塩屋緊急資材倉庫 (国)

3.0k◎

◎3.0k



⑤ 関川 4k付近



⑥ 関川 5k付近

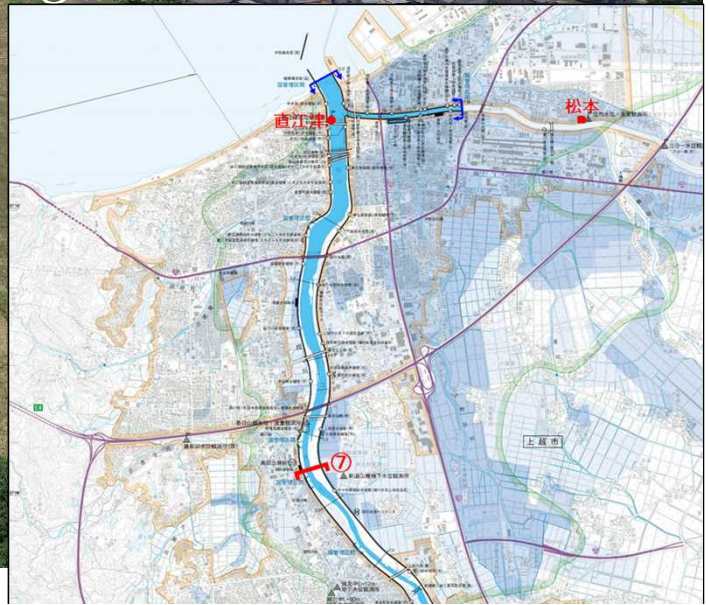




関川水防
ヘリポート

6.0k◎

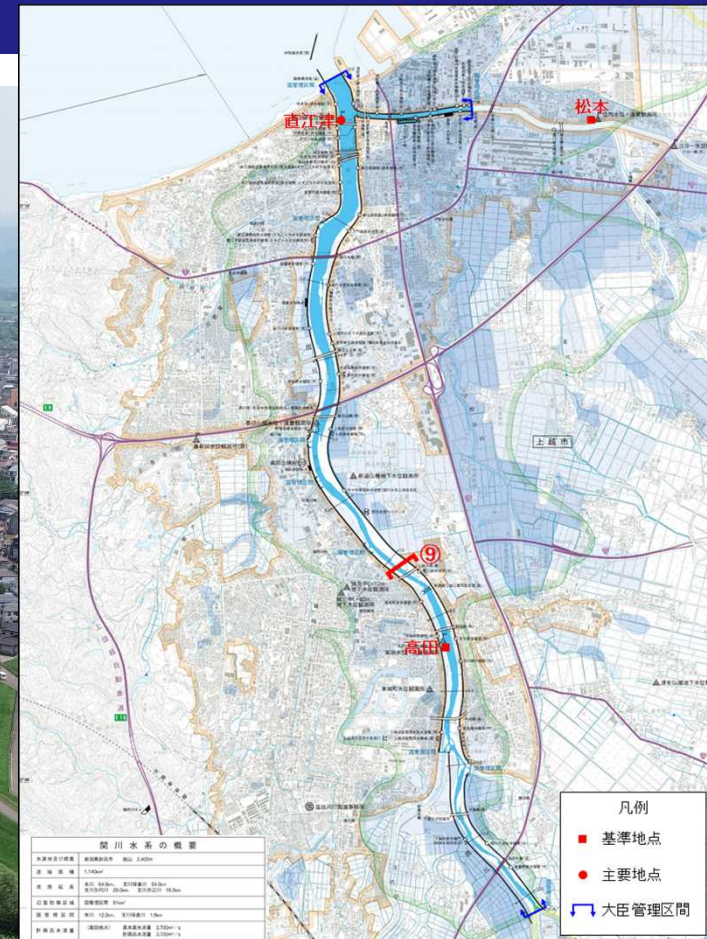
◎ 6.0k



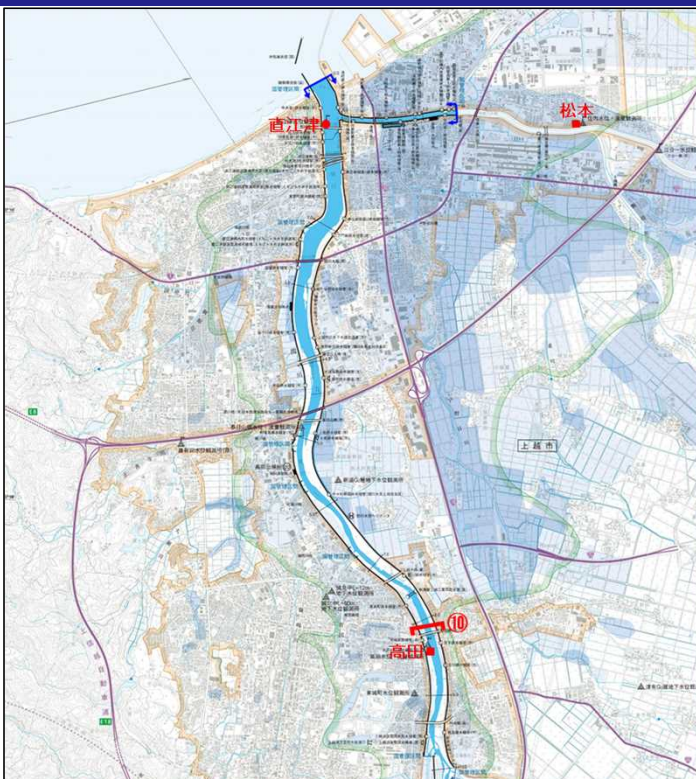
⑧ 関川 7k付近



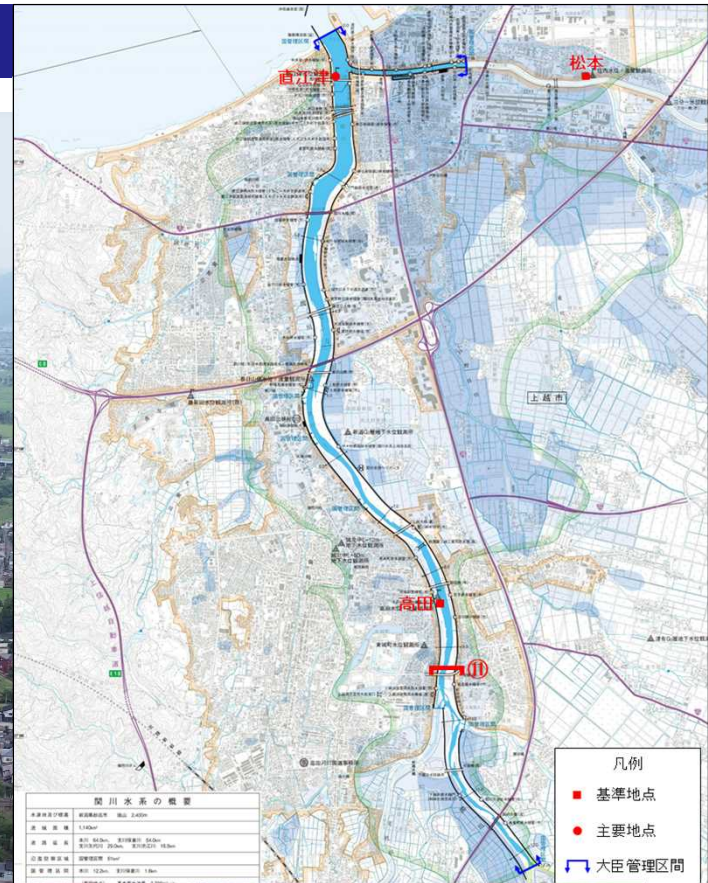
⑨ 関川 8k付近



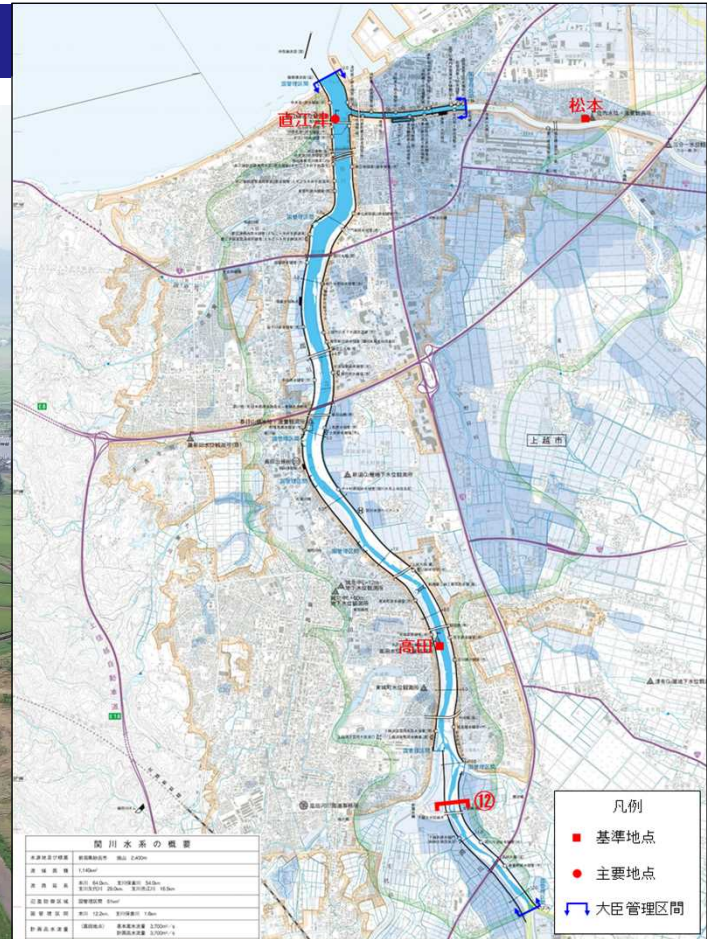
⑩関川 9k付近

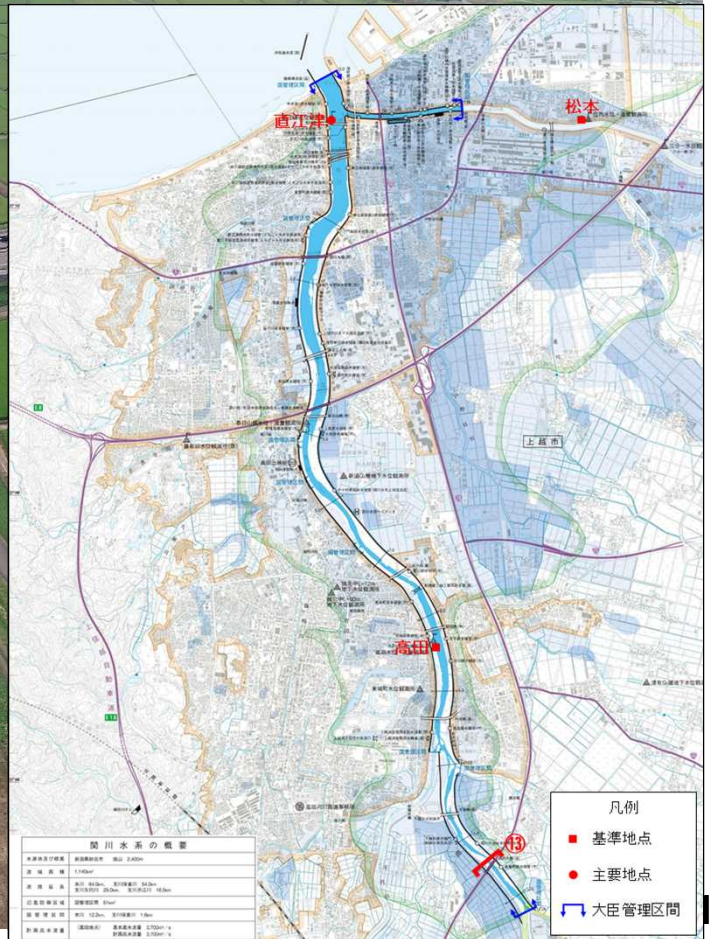


⑪ 関川 10k付近



上越消流雪用水機場 (国)









①保倉川 2k付近





