

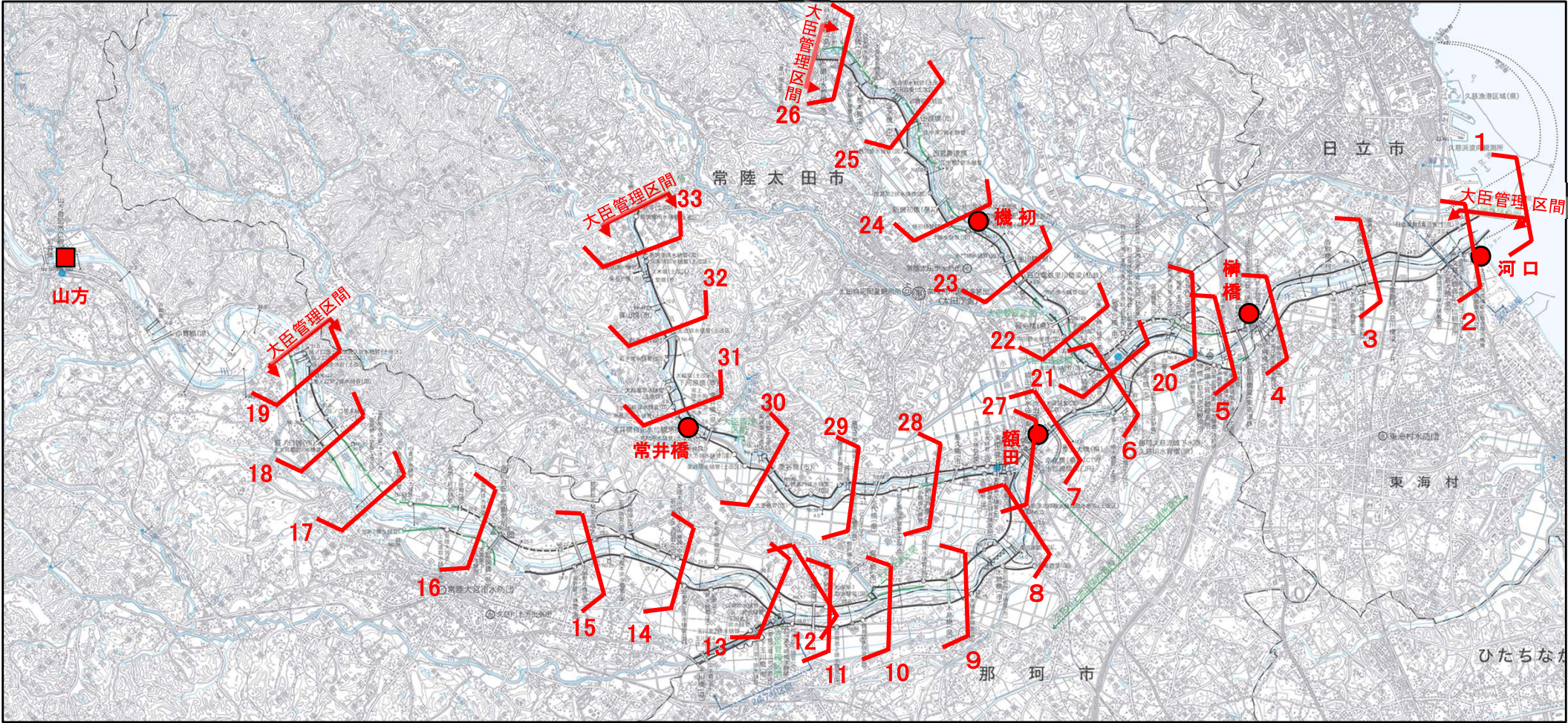
久慈川水系 管内図・流域図

令和8年1月14日

国土交通省 水管理・国土保全局

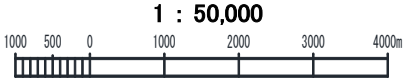
久慈川管内図

令和7年2月撮影



凡 例

- : 基準地点
- : 主要な地点
- ↔ : 大臣管理区間
- ┌┐ : 撮影箇所

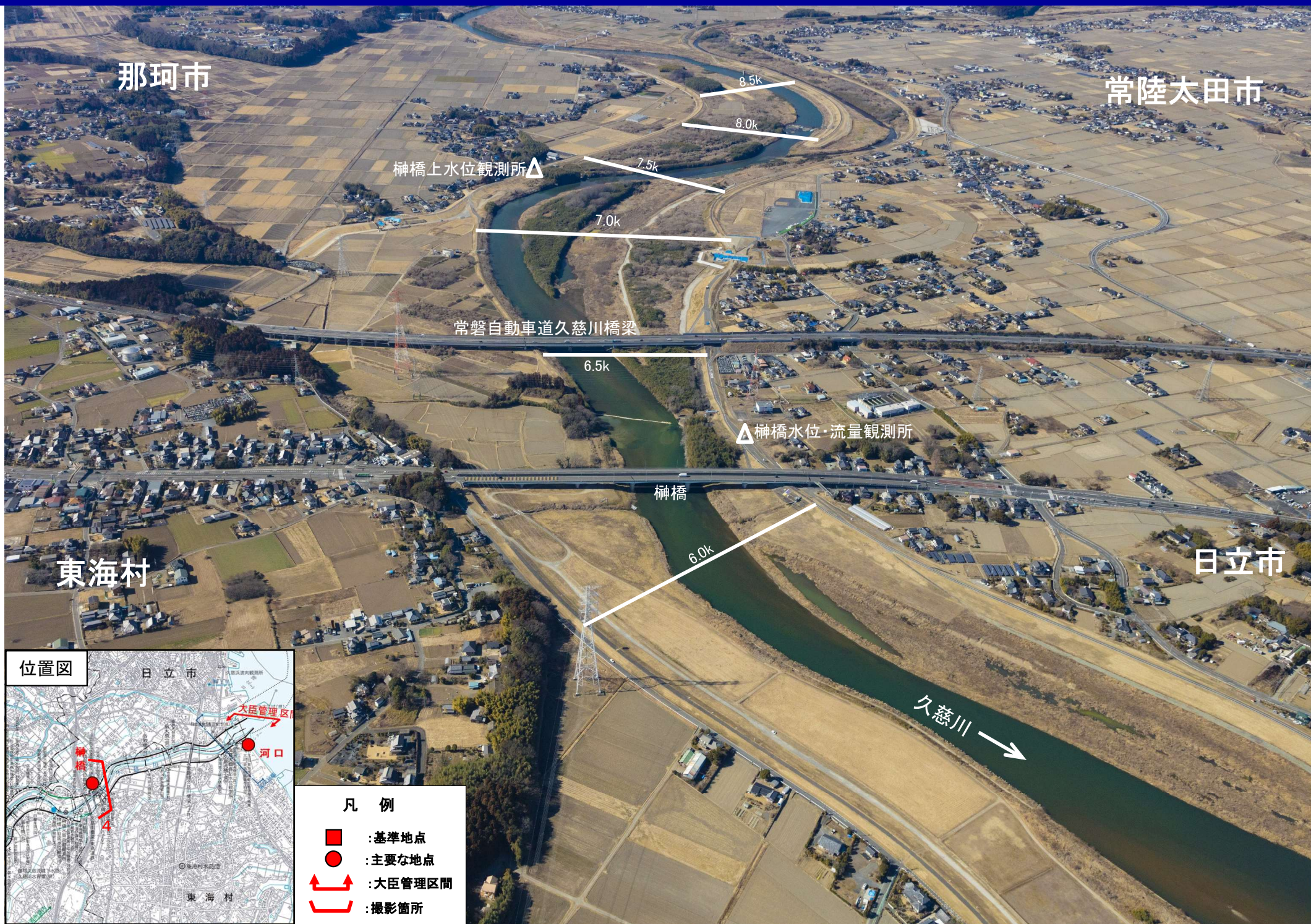


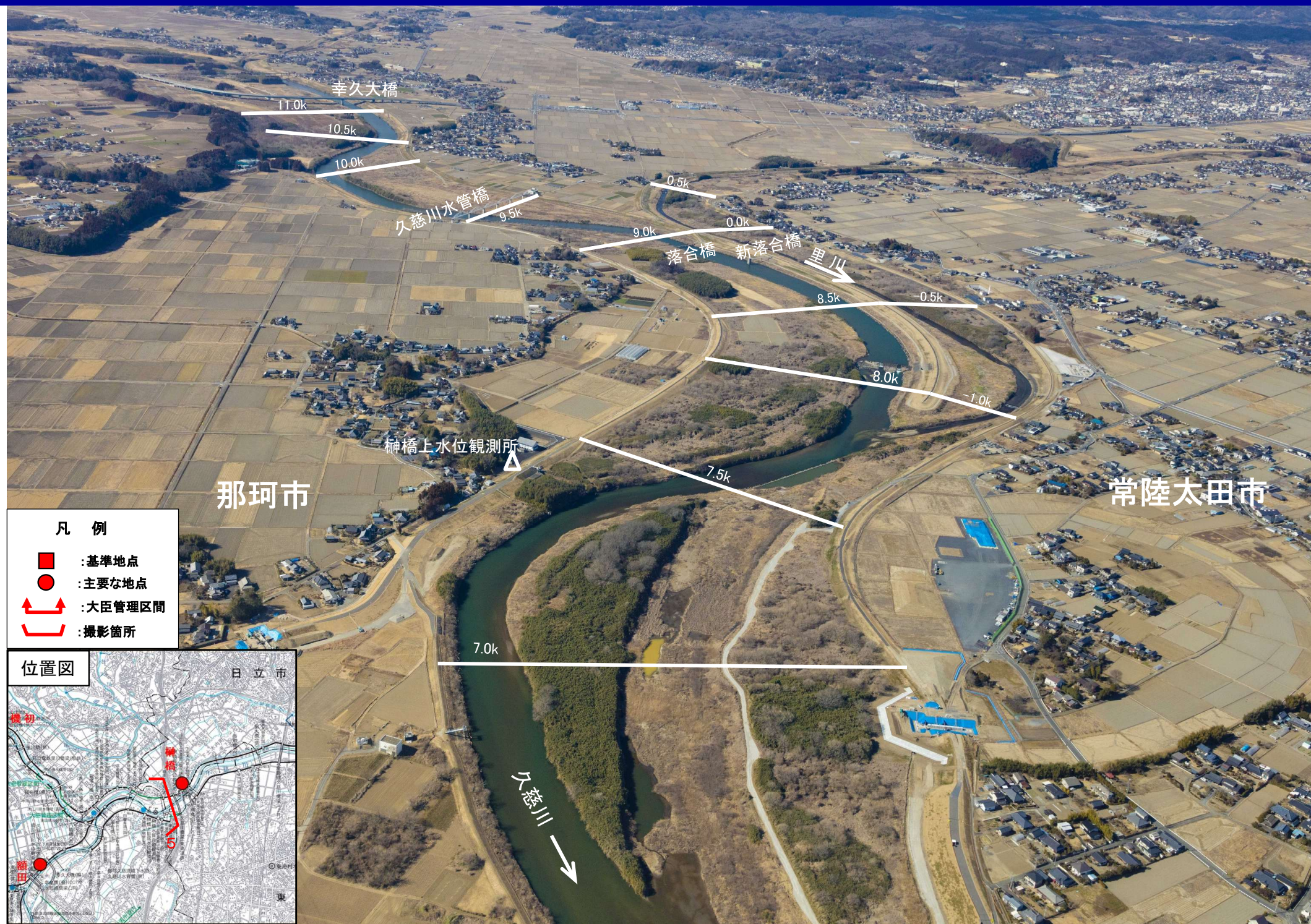
撮影内容	撮影位置	撮影内容	撮影位置	撮影内容	撮影位置
No. 1 久慈川 (-0.32k~4.5k付近)	1	No.12 久慈川 (19.0k~19.5k・玉川 付近)	12	No.23 里 川 (3.5k~6.0k付近)	23
No. 2 久慈川 (2.0k~5.0k付近)	2	No.13 久慈川 (19.5k~22.5k付近)	13	No.24 里 川 (5.5k~7.5k付近)	24
No. 3 久慈川 (4.0k~7.0k付近)	3	No.14 久慈川 (21.5k~25.0k付近)	14	No.25 里 川 (7.5k~9.0k付近)	25
No. 4 久慈川 (6.0k~8.5k付近)	4	No.15 久慈川 (23.5k~26.5k付近)	15	No.26 里 川 (9.5k付近)	26
No. 5 久慈川 (7.0k~11.0k付近)	5	No.16 久慈川 (26.0k~29.0k付近)	16	No.27 山田川 (0.0k~1.5k付近)	27
No. 6 久慈川 (10.0k~12.5k付近)	6	No.17 久慈川 (28.0k~30.5k付近)	17	No.28 山田川 (2.0k~4.0k付近)	28
No. 7 久慈川 (11.5k~14.5k付近)	7	No.18 久慈川 (29.5k~31.0k付近)	18	No.29 山田川 (3.5k~5.5k付近)	29
No. 8 久慈川 (13.5k~16.5k付近)	8	No.19 久慈川 (31.0k付近)	19	No.30 山田川 (5.5k~8.0k付近)	30
No. 9 久慈川 (16.0k~19.0k付近)	9	No.20 里 川 (-1.0k~1.5k付近)	20	No.31 山田川 (8.0k~10.5k付近)	31
No.10 久慈川 (17.5k~19.5k付近)	10	No.21 里 川 (0.0k~3.5k付近)	21	No.32 山田川 (9.5k~11.5k付近)	32
No.11 久慈川 (18.5k~21.5k付近)	11	No.22 里 川 (1.5k~4.5k付近)	22	No.33 山田川 (11.5k~12.0k付近)	33

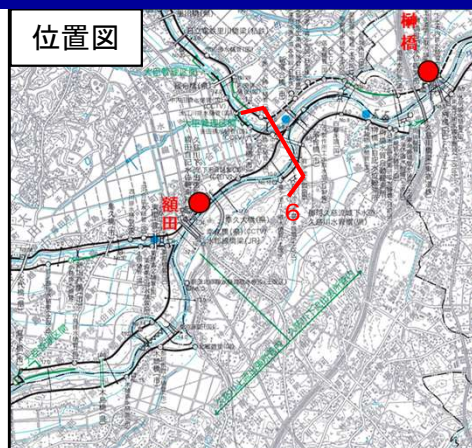






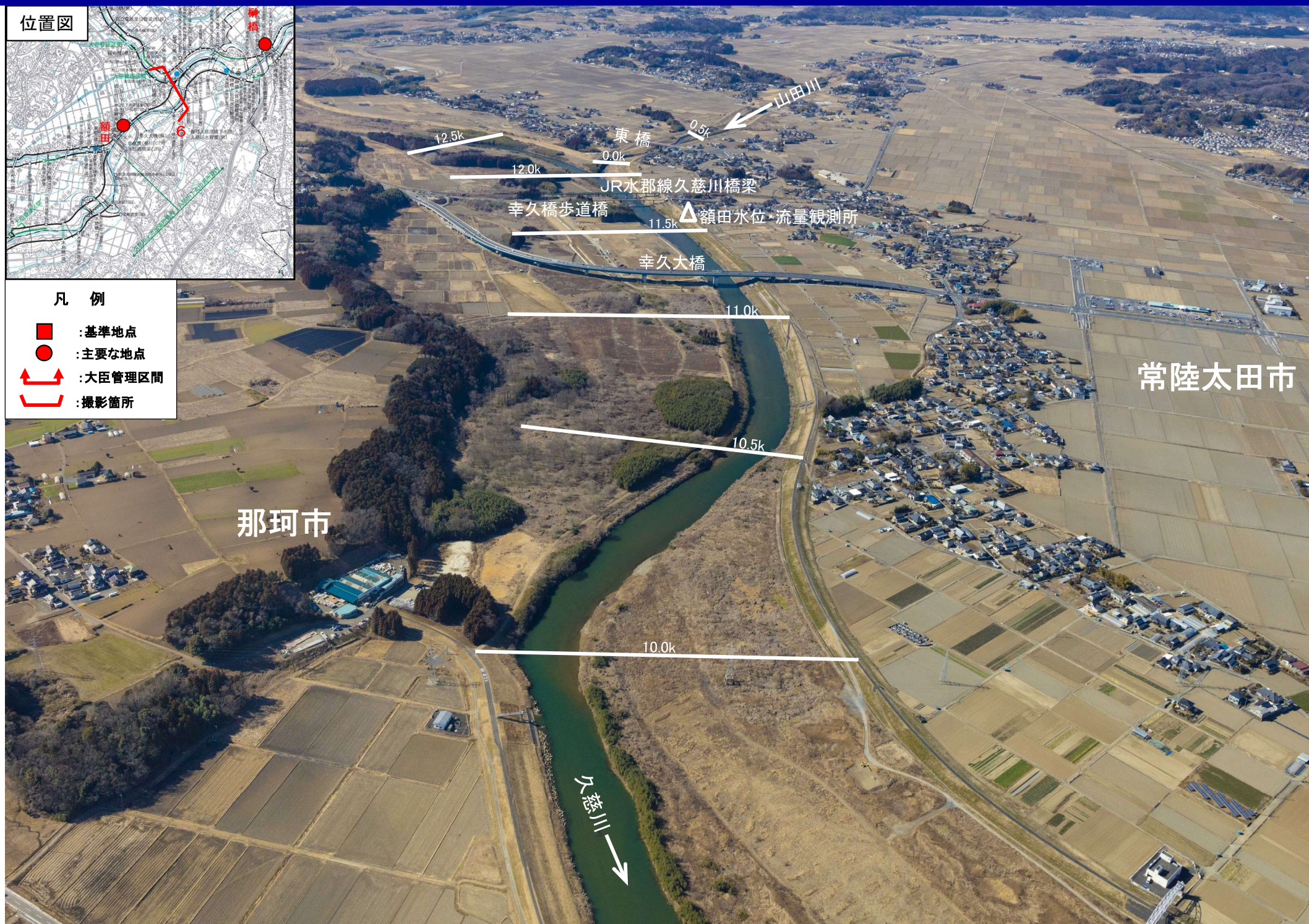






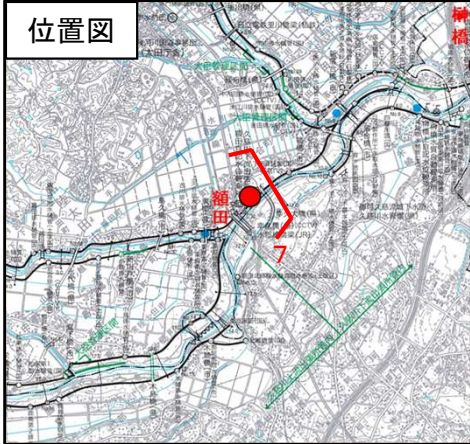
凡 例

- : 基準地点
- : 主要な地点
- ↔ : 大臣管理区間
- ↔ : 撮影箇所





位置図



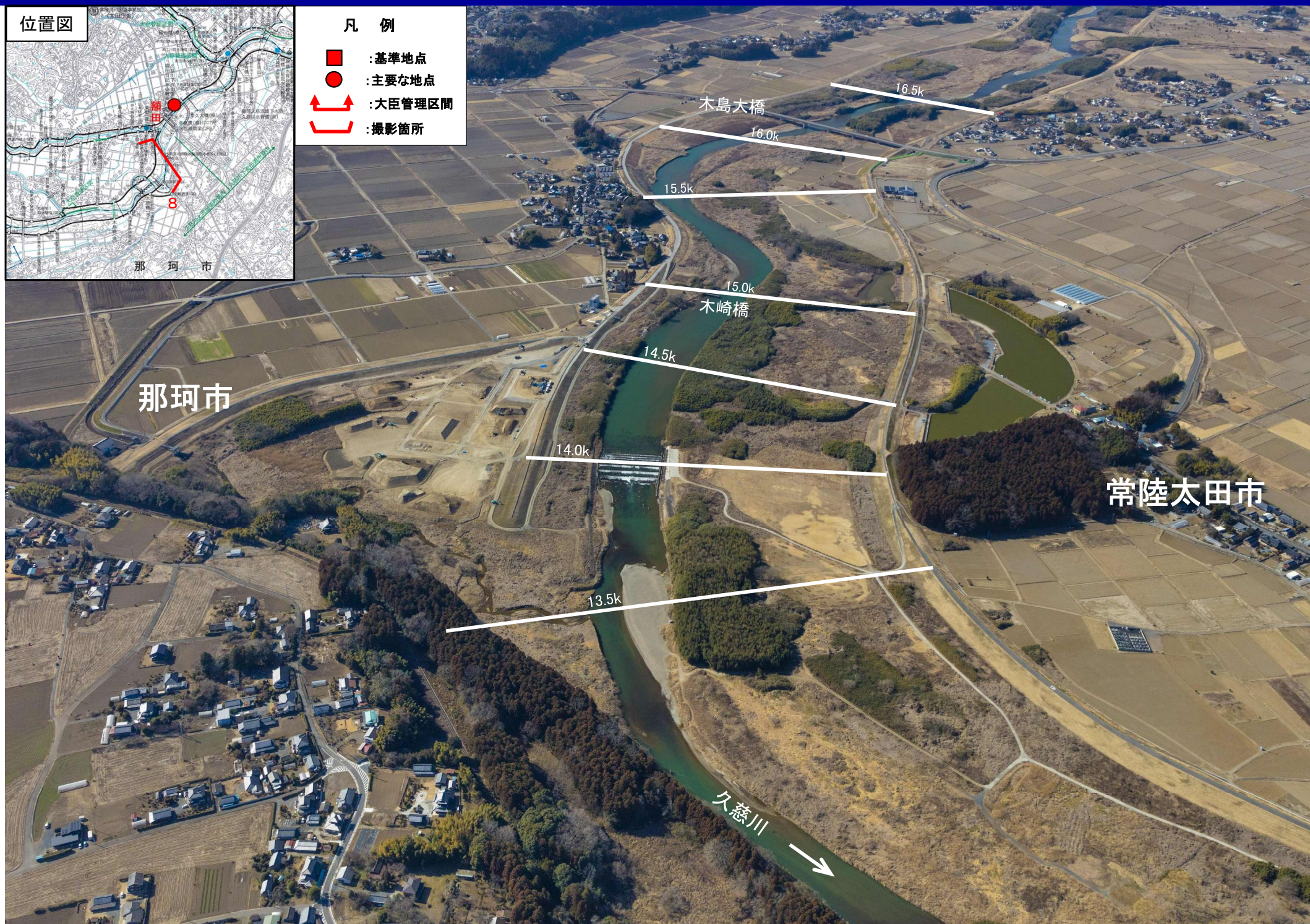
凡 例

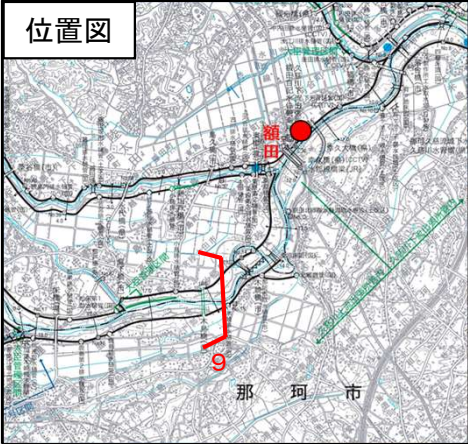
- : 基準地点
- : 主要な地点
- ↔ : 大臣管理区間
- ↔ : 撮影箇所



凡 例

- : 基準地点
- : 主要な地点
- ↔ : 大臣管理区間
- └─┘ : 撮影箇所

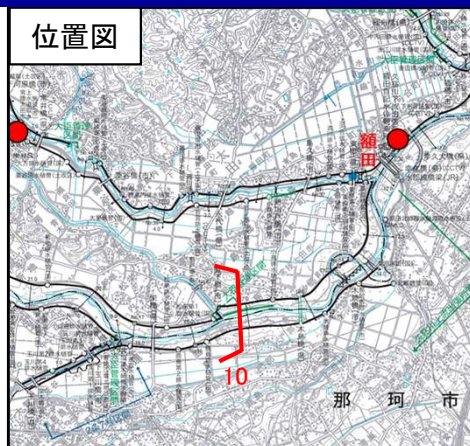




凡 例

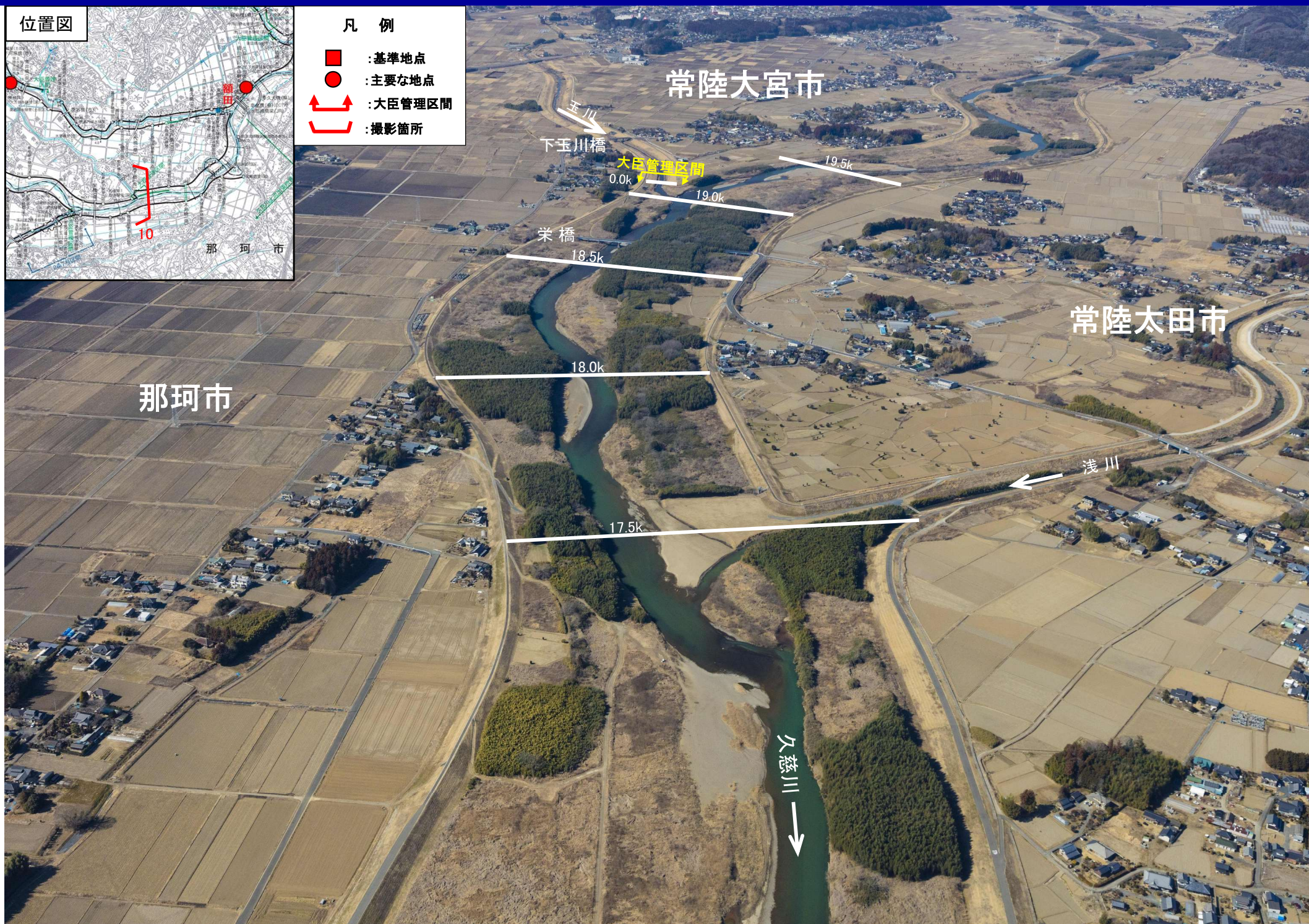
- : 基準地点
- : 主要な地点
- ↔ : 大臣管理区間
- ┌─┐ : 撮影箇所





凡 例

- : 基準地点
- : 主要な地点
- ⇄ : 大臣管理区間
- ⌈ : 撮影箇所





凡 例

- : 基準地点
- : 主要な地点
- ↔ : 大臣管理区間
- ┌┐ : 撮影箇所

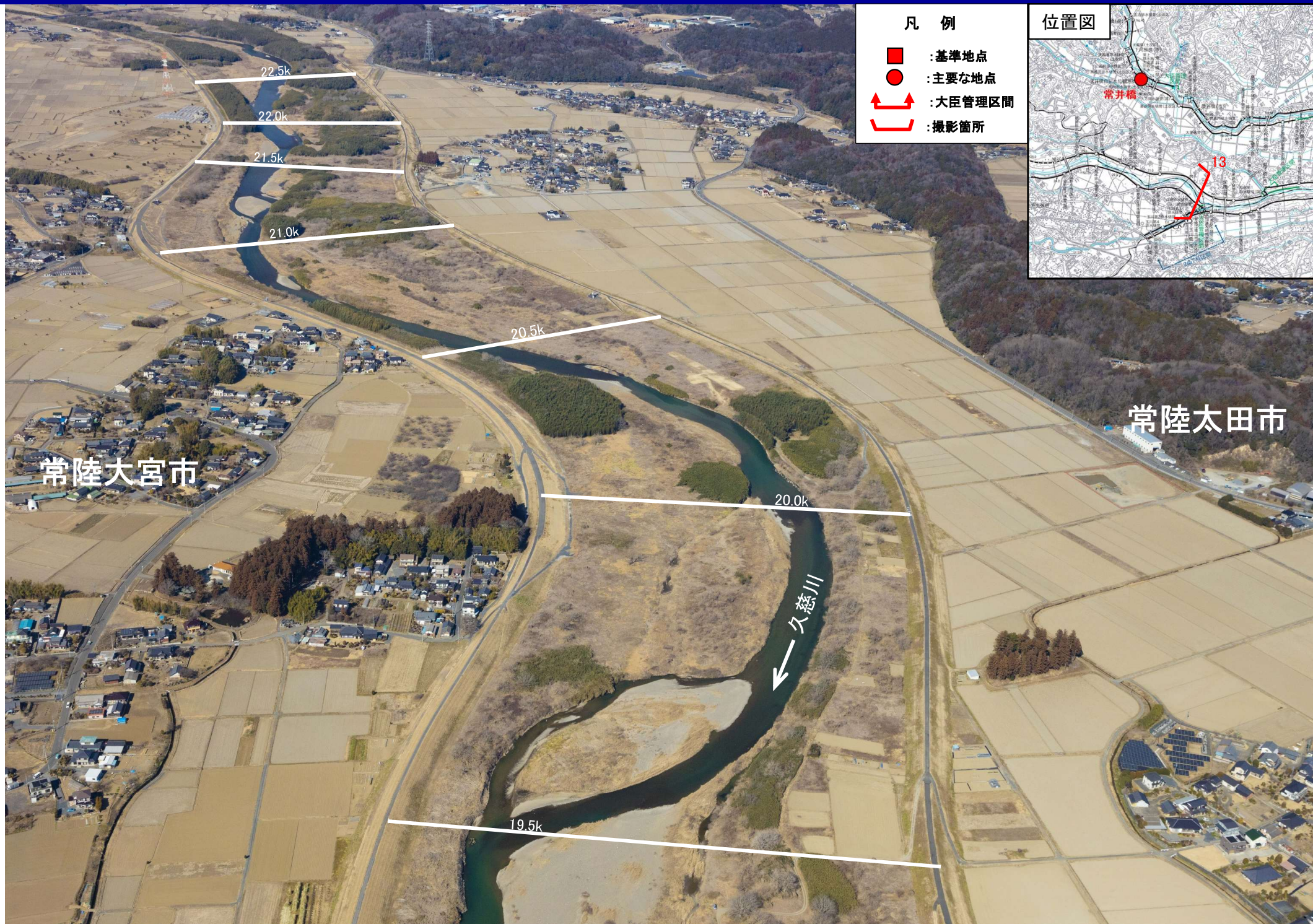




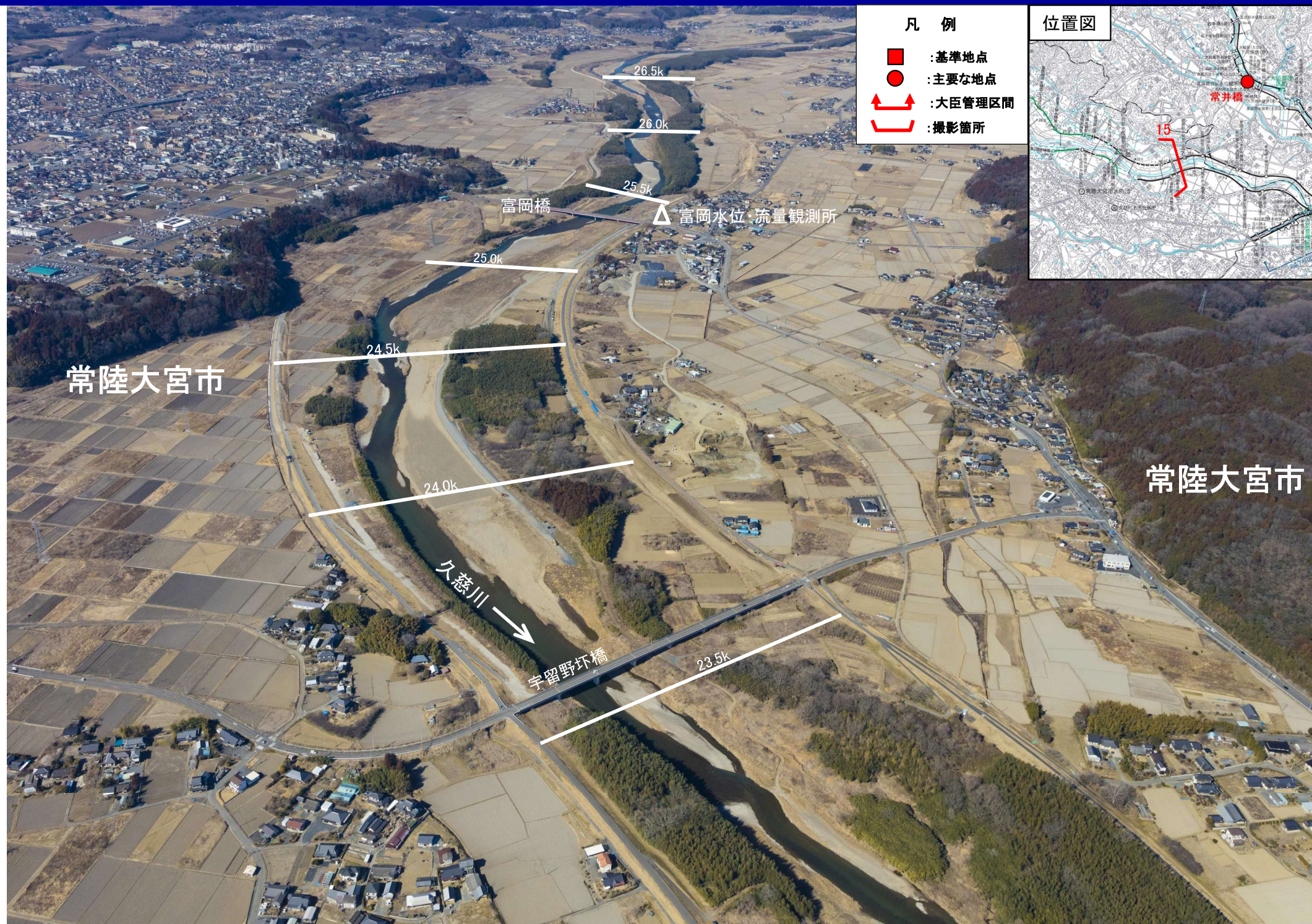
凡 例

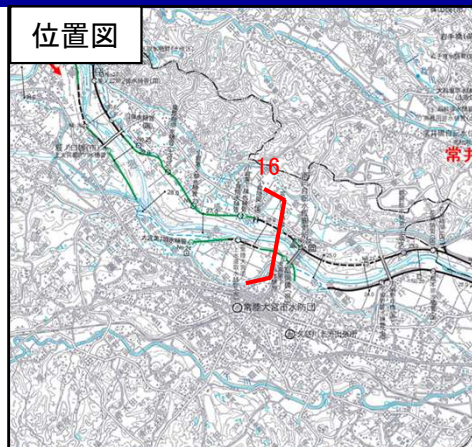
- : 基準地点
- : 主要な地点
- ↔ : 大臣管理区間
- └─┘ : 撮影箇所







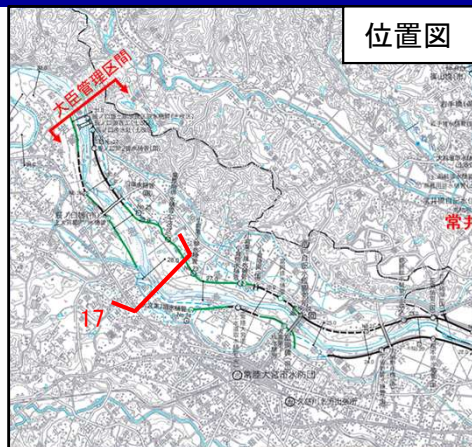


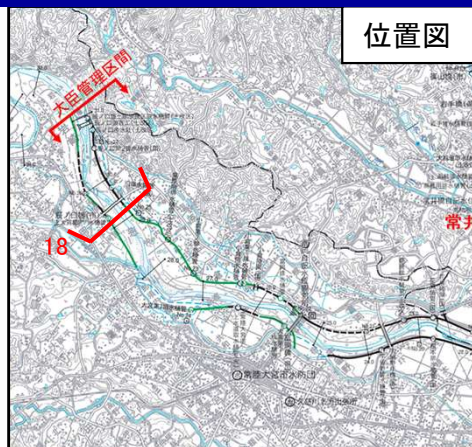


凡 例

- : 基準地点
- : 主要な地点
- ↔ : 大臣管理区間
- └─┘ : 撮影箇所



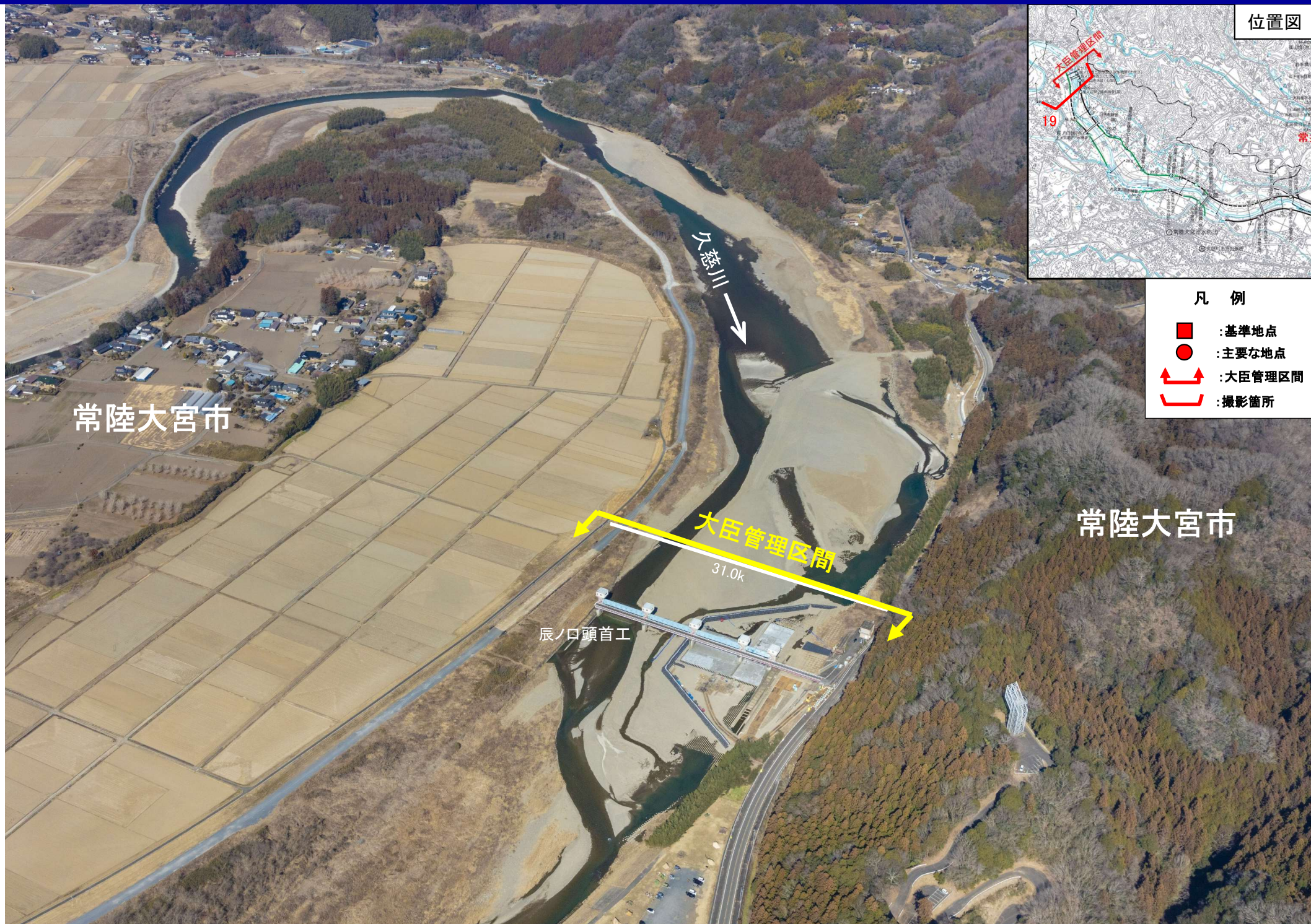




凡 例

- : 基準地点
- : 主要な地点
- ↔ : 大臣管理区間
- ↪ : 撮影箇所

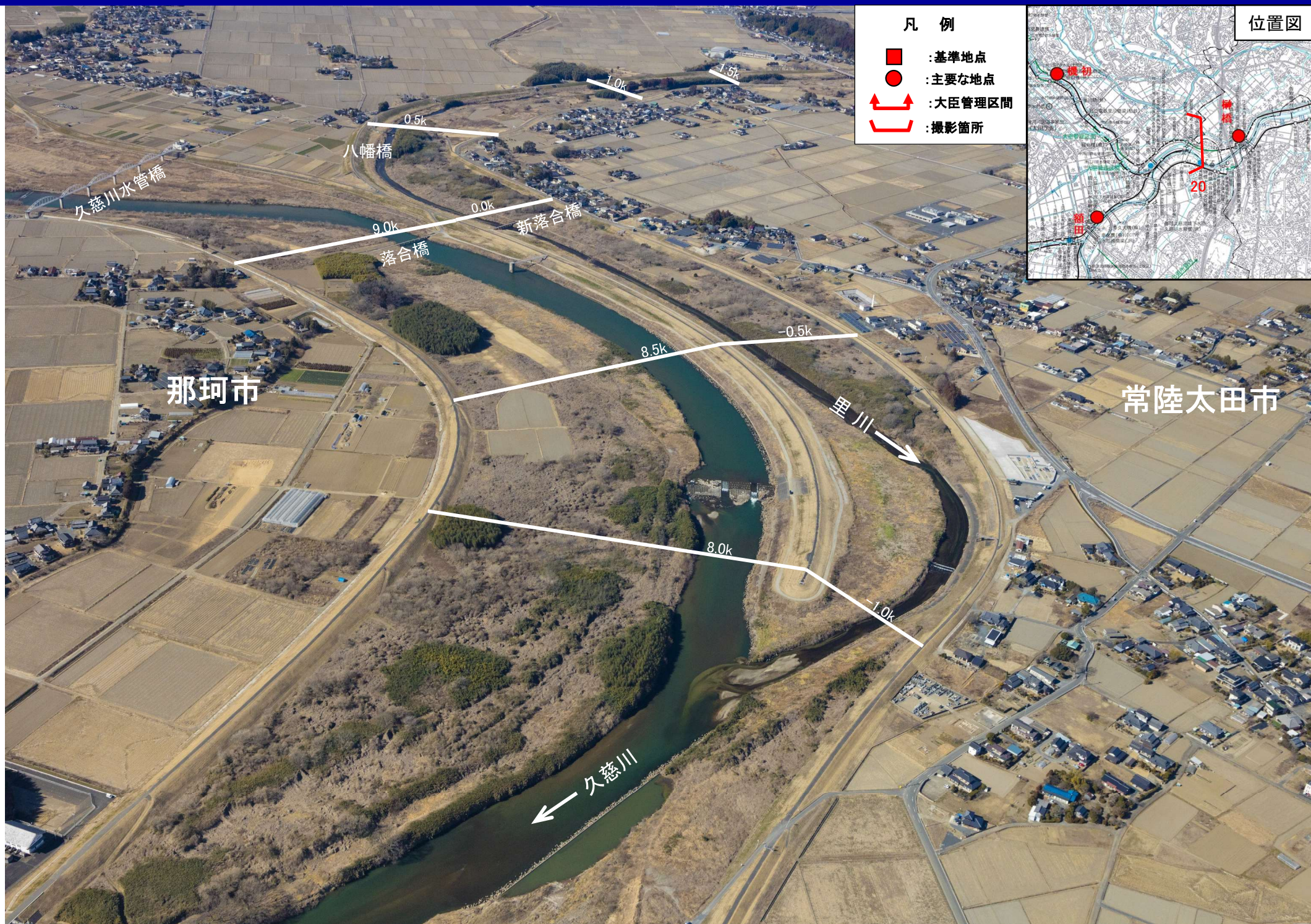


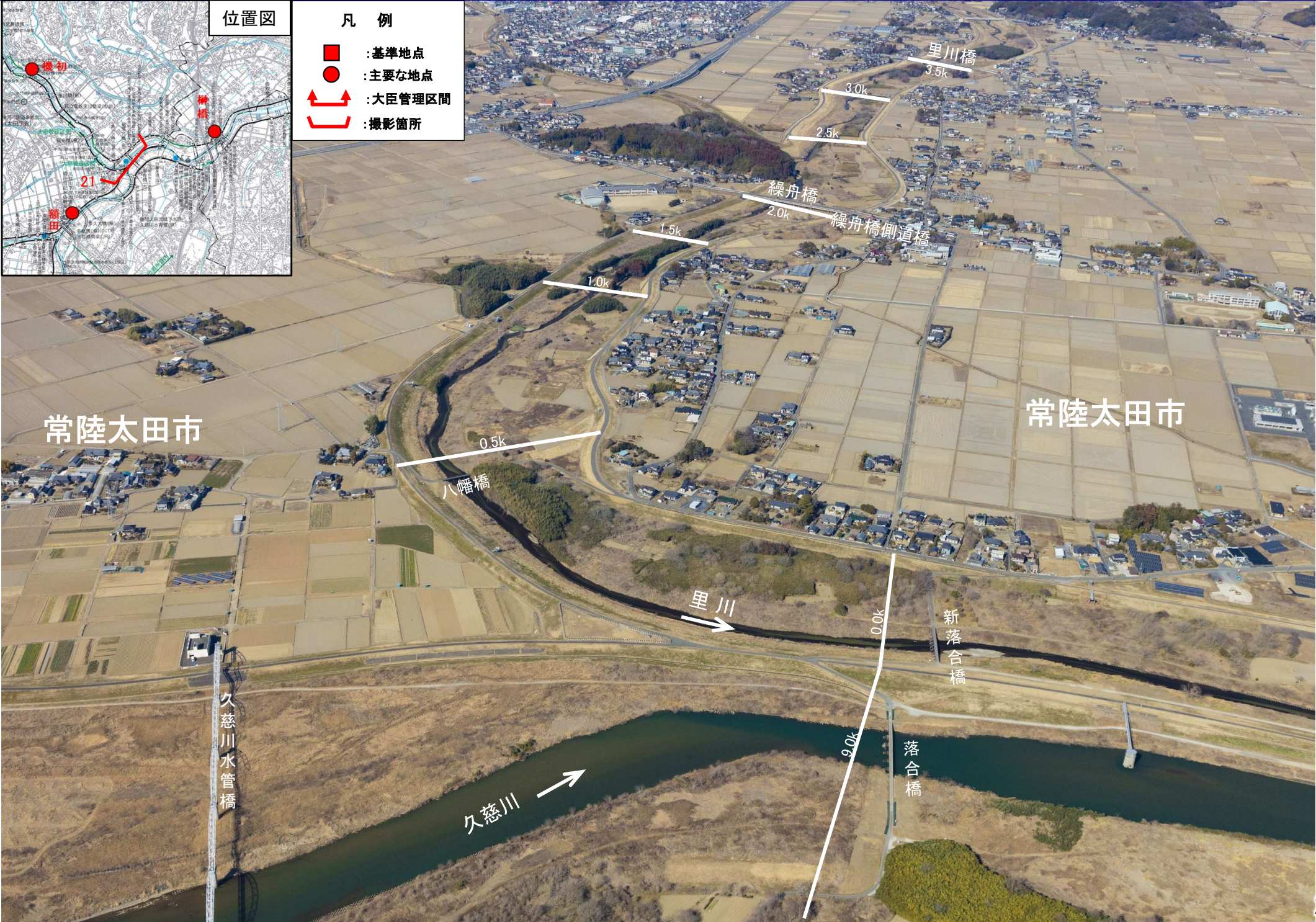
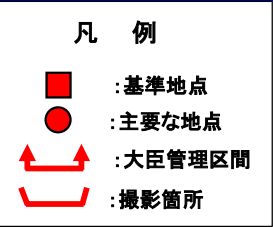
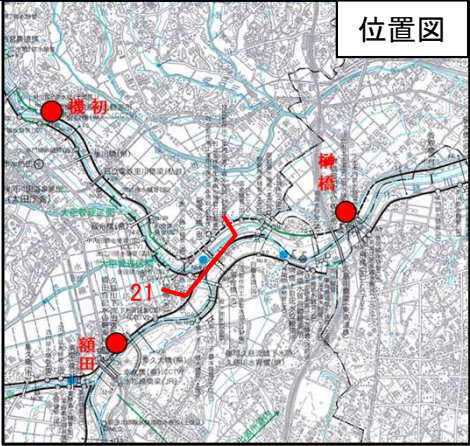


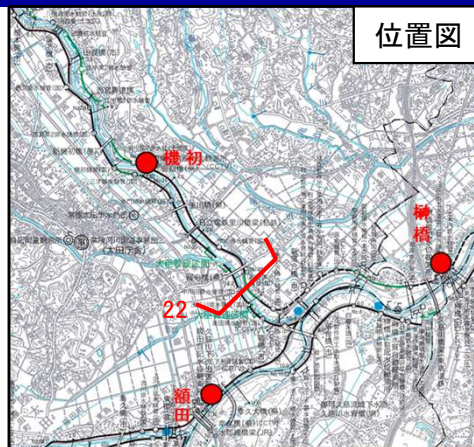
位置図

凡 例

- : 基準地点
- : 主要な地点
- ↔ : 大臣管理区間
- ↔ : 撮影箇所



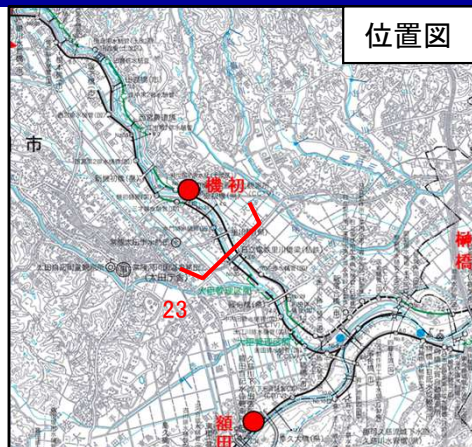




凡 例

- : 基準地点
- : 主要な地点
- ↔ : 大臣管理区間
- ↪ : 撮影箇所

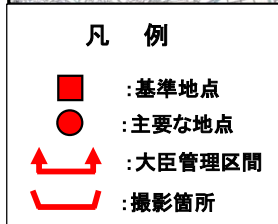
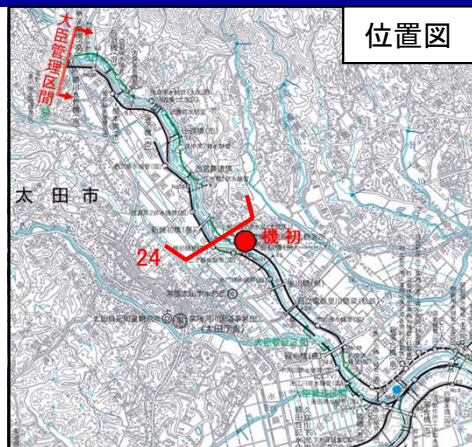




凡 例

- : 基準地点
- : 主要な地点
- ↔ : 大臣管理区間
- ↪ : 撮影箇所







凡 例

- : 基準地点
- : 主要な地点
- ↔ : 大臣管理区間
- ↔ : 撮影箇所





凡 例

- : 基準地点
- : 主要な地点
- ↔ : 大臣管理区間
- └─┘ : 撮影箇所

常陸太田市

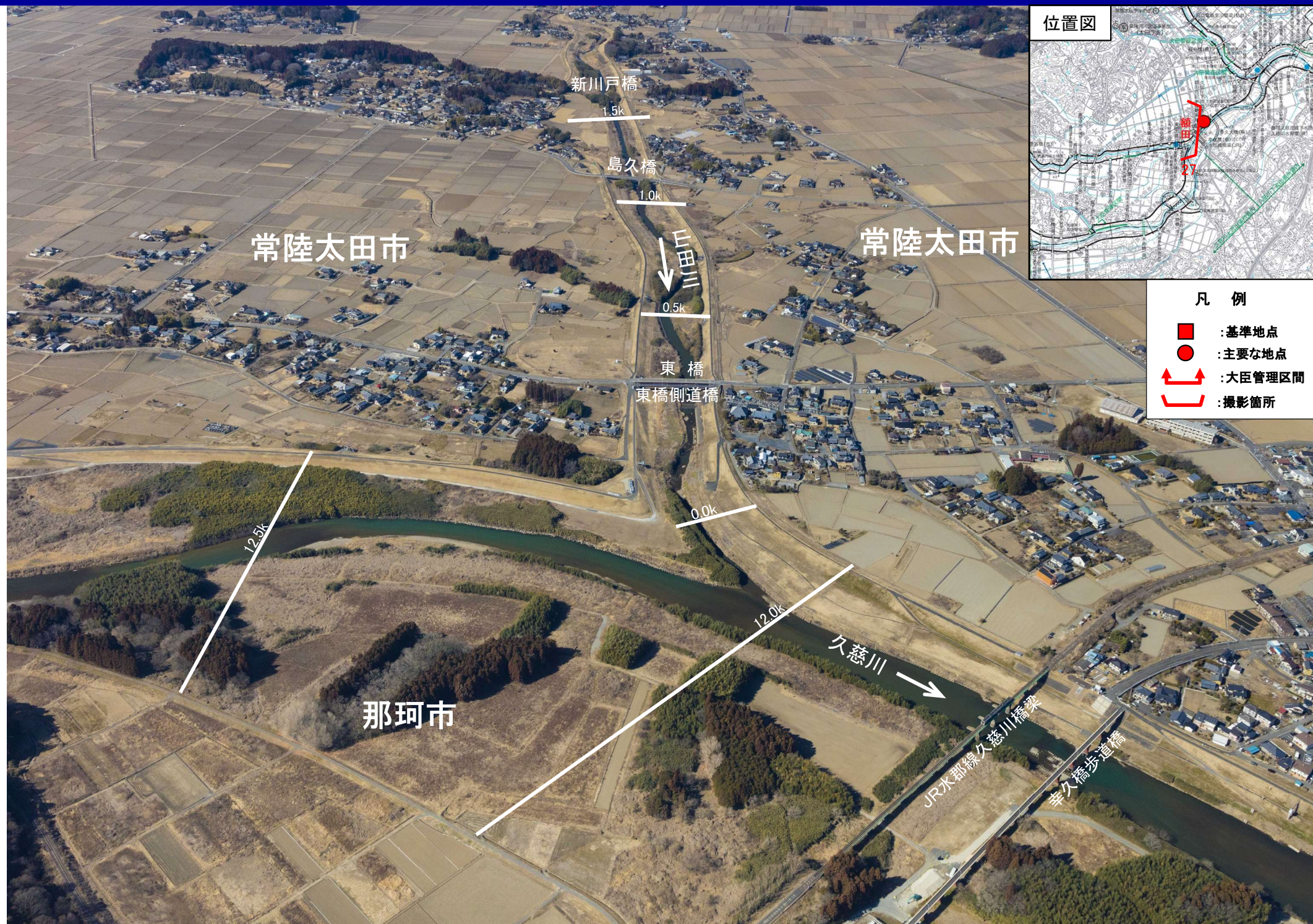
常陸太田市

大臣管理区間
9.5k

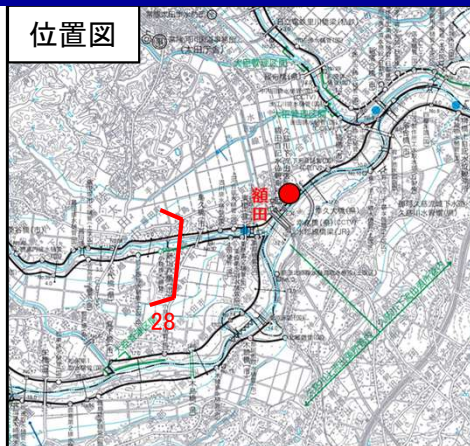
里川水管橋

新茅根橋

里川



位置図



凡 例

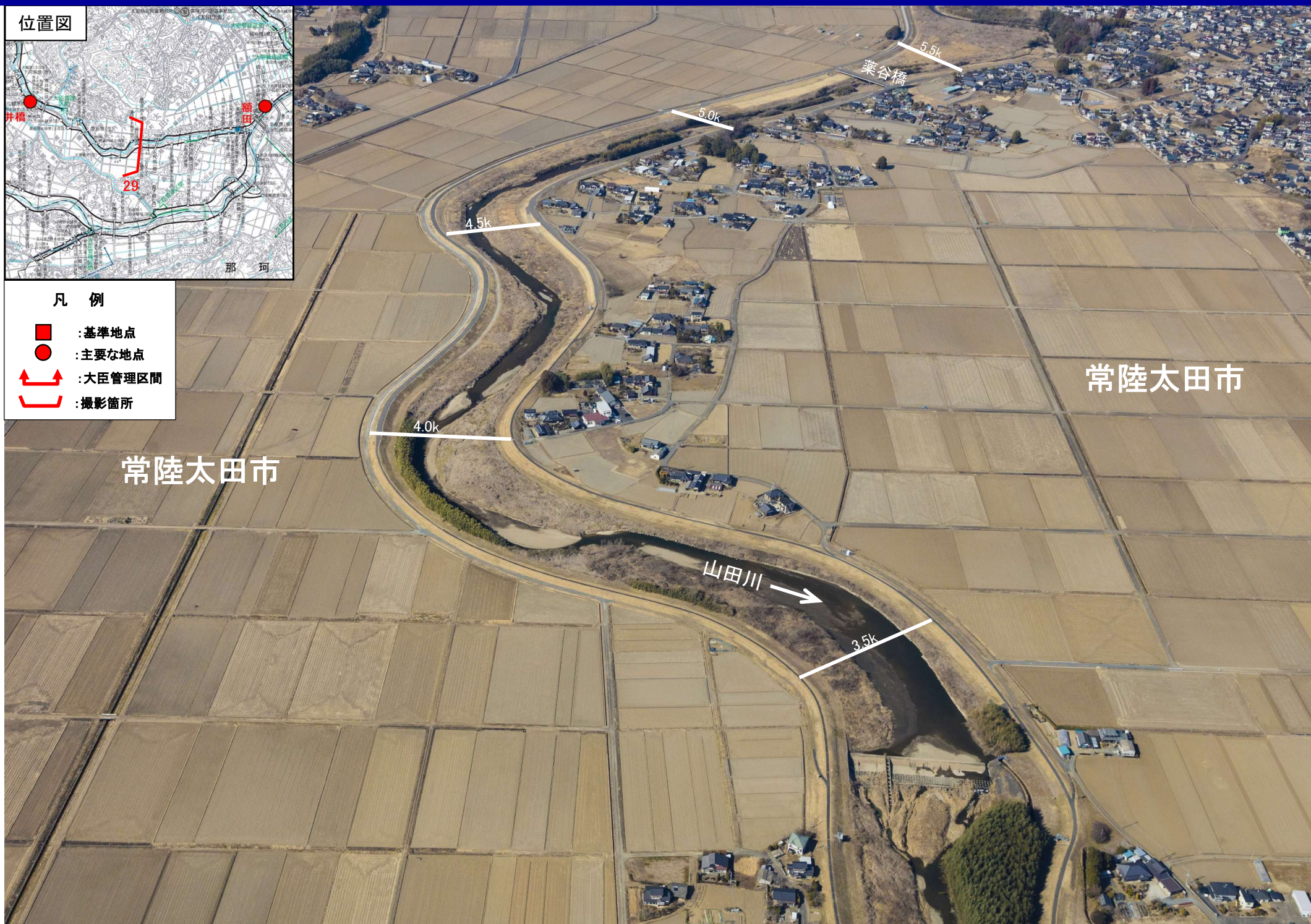
- : 基準地点
- : 主要な地点
- ↔ : 大臣管理区間
- └─┘ : 撮影箇所



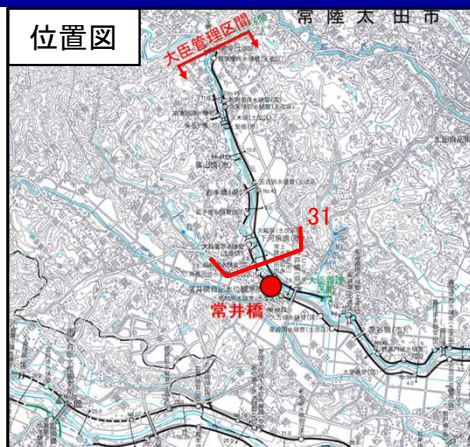


凡 例

- : 基準地点
- : 主要な地点
- ↔ : 大臣管理区間
- ┌─┐ : 撮影箇所





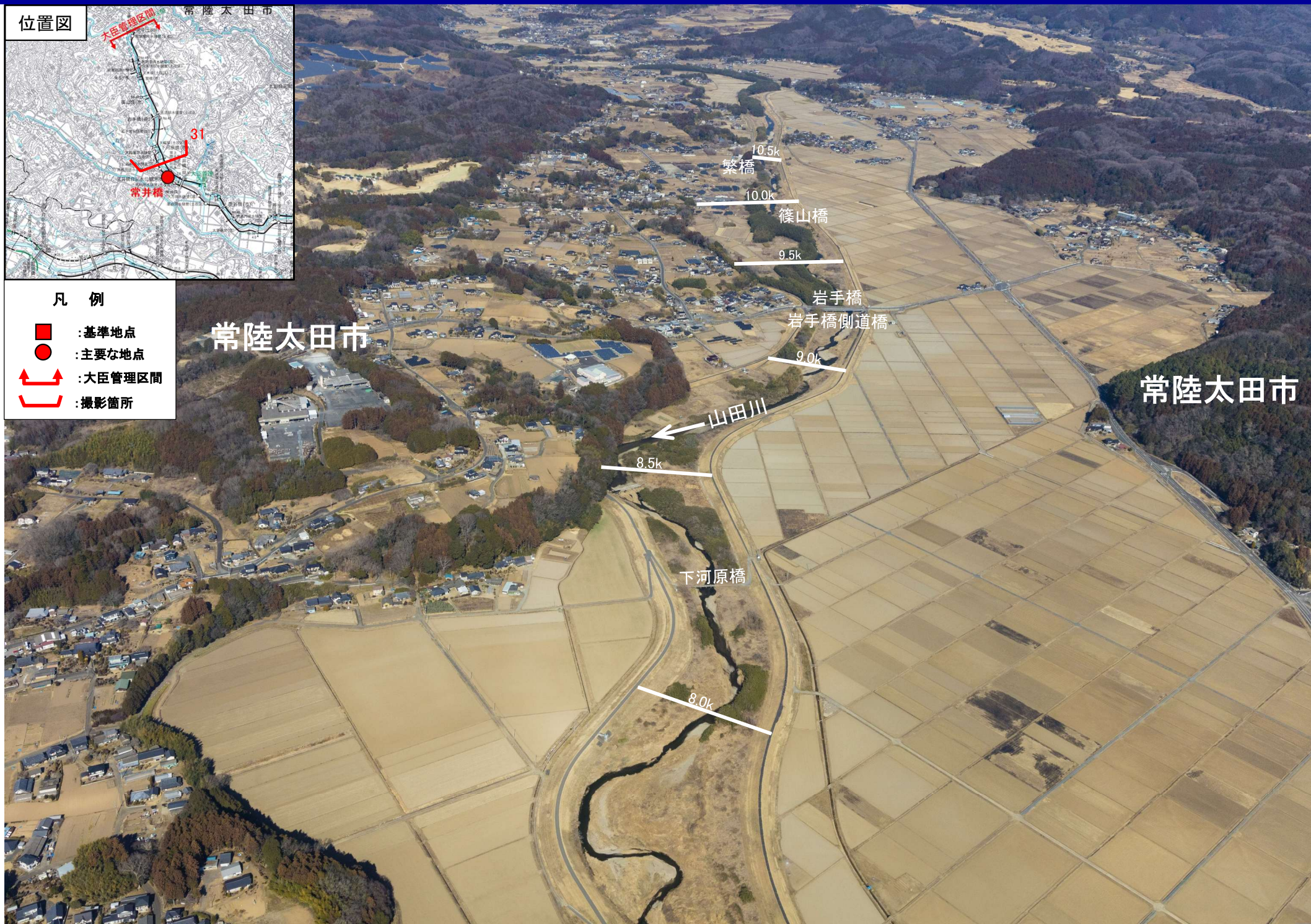


凡 例

- : 基準地点
- : 主要な地点
- ↔ : 大臣管理区間
- : 撮影箇所

常陸太田市

常陸太田市





凡 例

- : 基準地点
- : 主要な地点
- ↔ : 大臣管理区間
- ↪ : 撮影箇所

常陸太田市

常陸太田市

下平橋

11.5k

11.0k

滝名子橋

10.5k

繁橋

10.0k

篠山橋

E田三
↓

9.5k

