

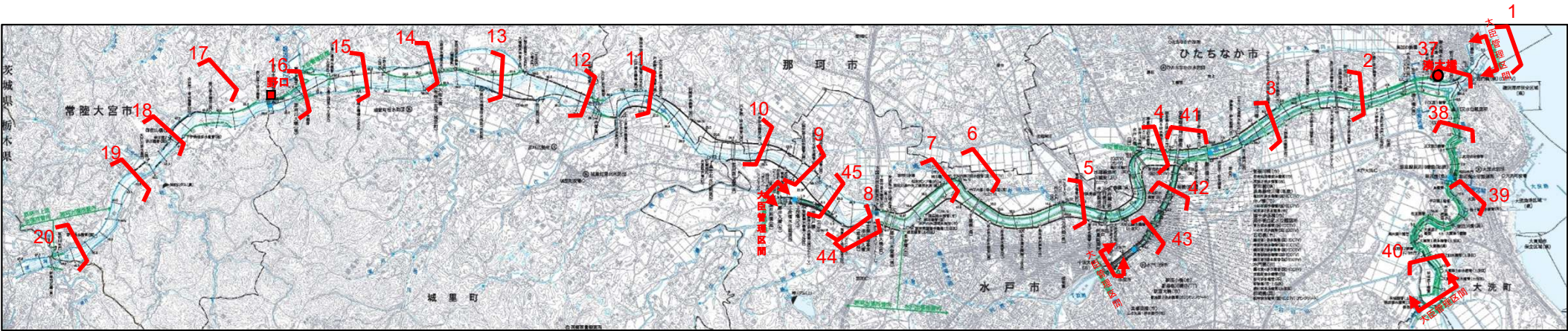
那珂川水系 管内図・流域図

令和8年1月14日

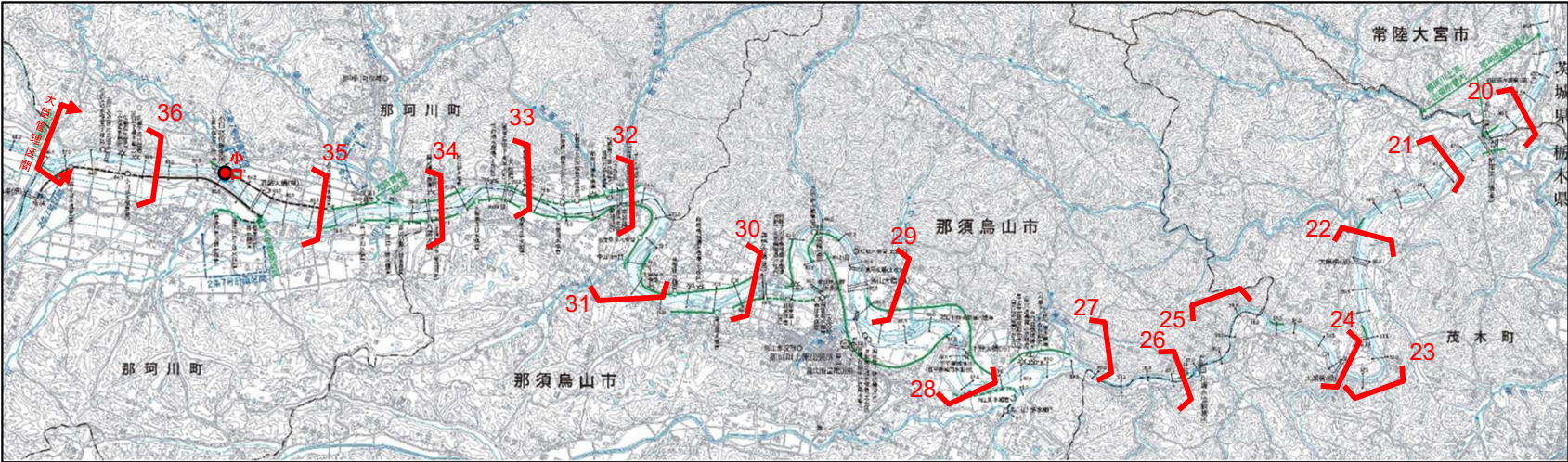
国土交通省 水管理・国土保全局

那珂川下流管内図

令和7年2月撮影



那珂川上流管内図



- 凡 例
- : 基準地点
 - : 主要な地点
 - ↔ : 大臣管理区間
 - ↔ : 撮影箇所

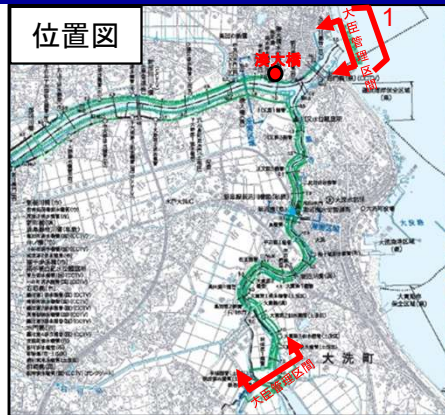
1 : 50,000



撮影内容	撮影位置	撮影内容	撮影位置	撮影内容	撮影位置
No1那珂川 (0.0k～4.0k付近) 湫沼川(0.5k～1.5k付近)	1	No21那珂川 (47.5k～50.0k付近)	21	No41那珂川 (9.0k付近) 桜川(0.0k～3.0k付近)	41
No2那珂川 (3.5k～7.0k付近)	2	No22那珂川 (50.0k～52.5k付近)	22	No42桜川(2.0k～4.0k付近)	42
No3那珂川 (6.5k～10.0k付近)	3	No23那珂川 (51.0k～54.0k付近)	23	No43桜川(4.0k～5.2k付近)	43
No4那珂川 (9.5k～13.5k付近)	4	No24那珂川 (53.0k～55.0k付近)	24	No44那珂川 (20.5k～22.5k付近) 藤井川(0.0k～1.0k付近)	44
No5那珂川 (13.5k～17.0k付近)	5	No25那珂川 (55.0k～57.0k付近)	25	No45那珂川 (21.5k～24.0k付近) 藤井川(0.5k～1.5k付近)	45
No6那珂川 (16.5k～19.0k付近)	6	No26那珂川 (57.5k～60.0k付近)	26		
No7那珂川 (17.5k～20.5k付近)	7	No27那珂川 (59.0k～62.5k付近)	27		
No8那珂川 (20.5k～22.5k付近) 藤井川(0.0k～1.0k付近)	8	No28那珂川 (61.5k～65.5k付近)	28		
No9那珂川 (22.5k～25.5k付近)	9	No29那珂川 (64.5k～69.5k付近)	29		
No10那珂川 (24.5k～27.5k付近)	10	No30那珂川 (69.5k～72.5k付近)	30		
No11那珂川 (27.5k～29.5k付近)	11	No31那珂川 (71.5k～74.5k付近)	31		
No12那珂川 (29.5k～31.0k付近)	12	No32那珂川 (74.0k～76.5k付近)	32		
No13那珂川 (31.0k～34.0k付近)	13	No33那珂川 (76.0k～78.0k付近)	33		
No14那珂川 (34.0k～37.0k付近)	14	No34那珂川 (78.0k～81.0k付近)	34		
No15那珂川 (36.0k～38.0k付近)	15	No35那珂川 (80.0k～83.5k付近)	35		
No16那珂川 (38.0k～41.0k付近)	16	No36那珂川 (83.5k～85.5k付近)	36		
No17那珂川 (40.0k～42.5k付近)	17	No37那珂川 (0.5k～1.0k付近) 湫沼川(0.0k～2.5k付近)	37		
No18那珂川 (42.0k～44.5k付近)	18	No38湫沼川(1.5k～4.5k付近)	38		
No19那珂川 (43.5k～46.0k付近)	19	No39湫沼川(3.5k～7.0k付近)	39		
No20那珂川 (45.5k～48.0k付近)	20	No40湫沼川(7.0k～8.0k付近)	40		

No.1 那珂川(0.0k~4.0k付近) 涸沼川(0.5k~1.5k付近)

那珂川水系



凡 例

- : 基準地点
- : 主要な地点
- ↔ : 大臣管理区間
- ⌈ : 撮影箇所



No.2 那珂川 (3.5k~7.0k付近)

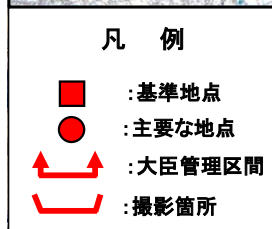
那珂川水系



凡 例

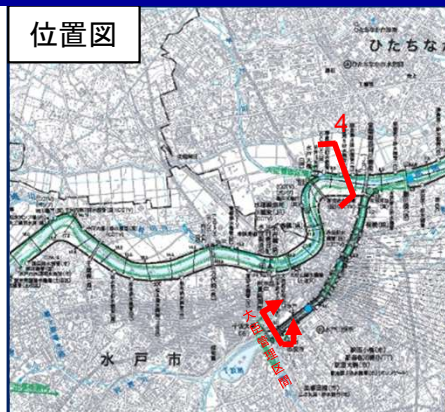
- : 基準地点
- : 主要な地点
- ↔ : 大臣管理区間
- ⌈ : 撮影箇所





No.4 那珂川 (9.5k~13.5k付近)

那珂川水系

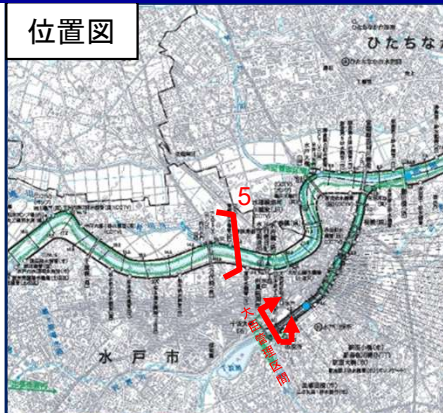


凡 例

- : 基準地点
- : 主要な地点
- ↔ : 大臣管理区間
- ⌈ : 撮影箇所



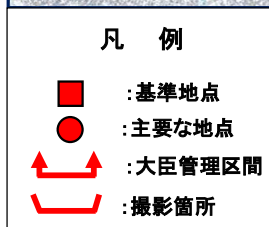
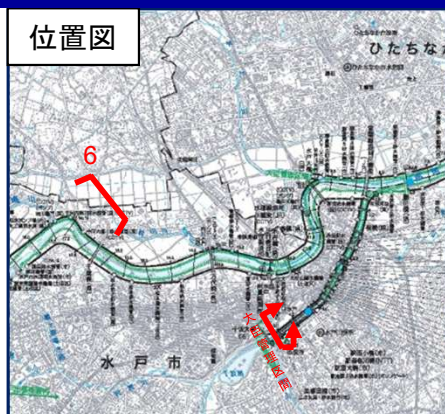
位置図



凡 例

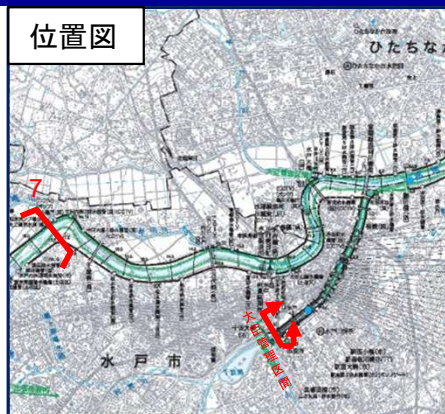
- : 基準地点
- : 主要な地点
- ↔ : 大臣管理区間
- ┌┐ : 撮影箇所





No.7 那珂川 (17.5k~20.5k付近)

那珂川水系



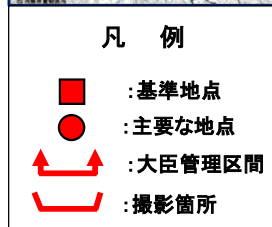
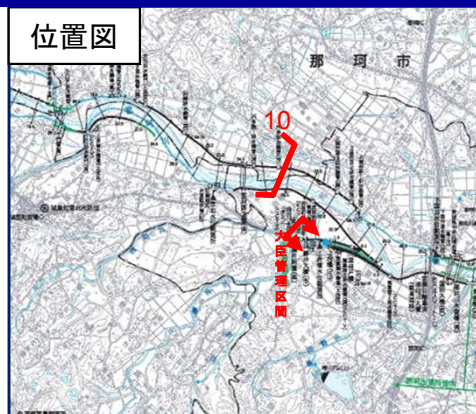
凡 例

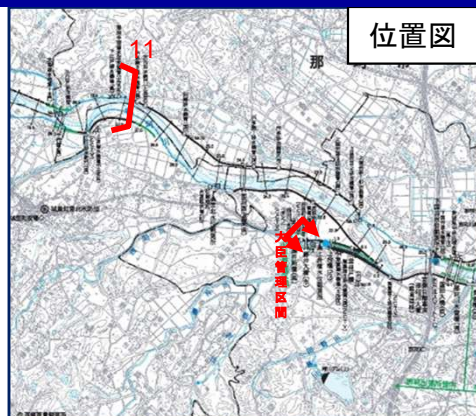
- : 基準地点
- : 主要な地点
- ↔ : 大臣管理区間
- ┌┐ : 撮影箇所







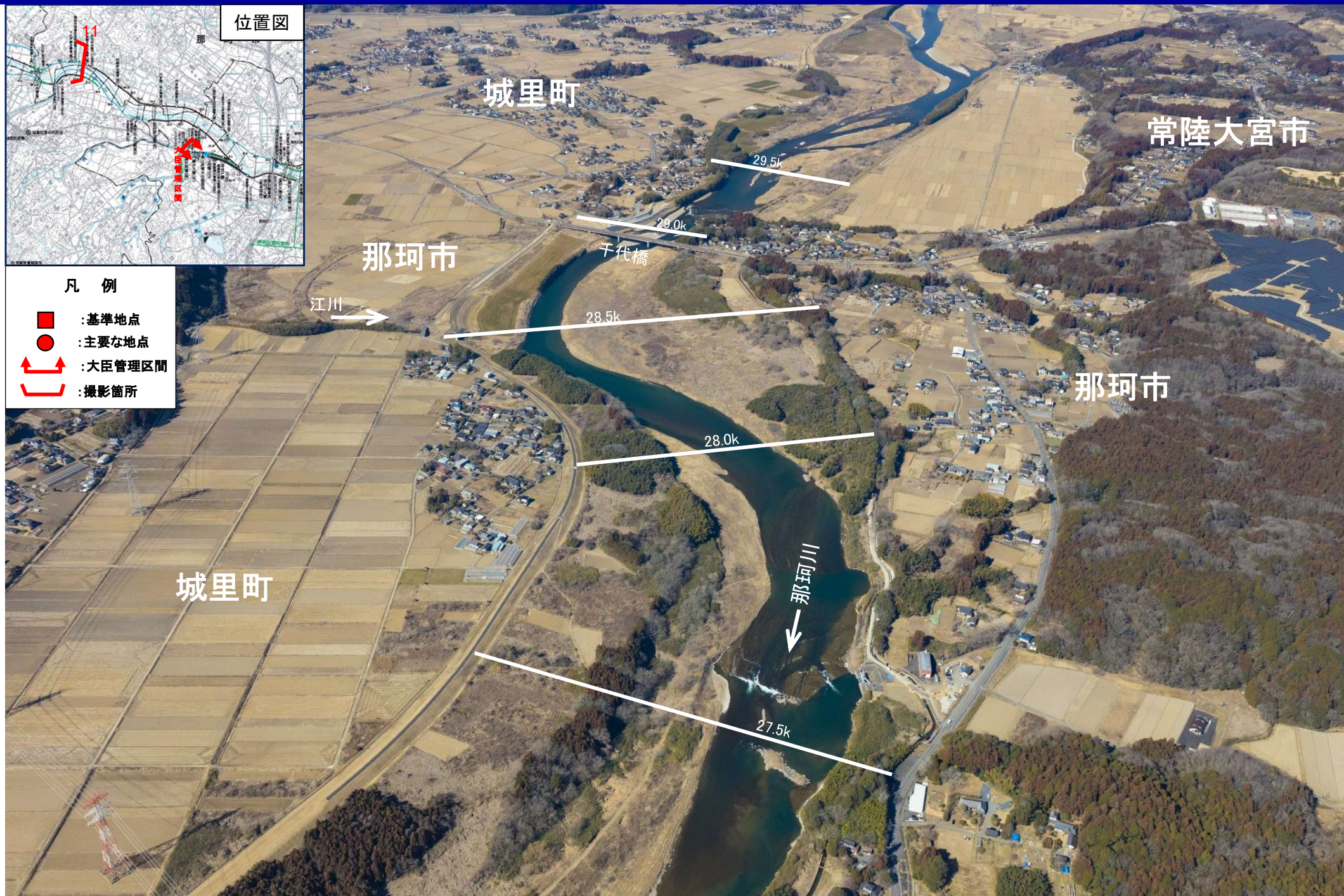


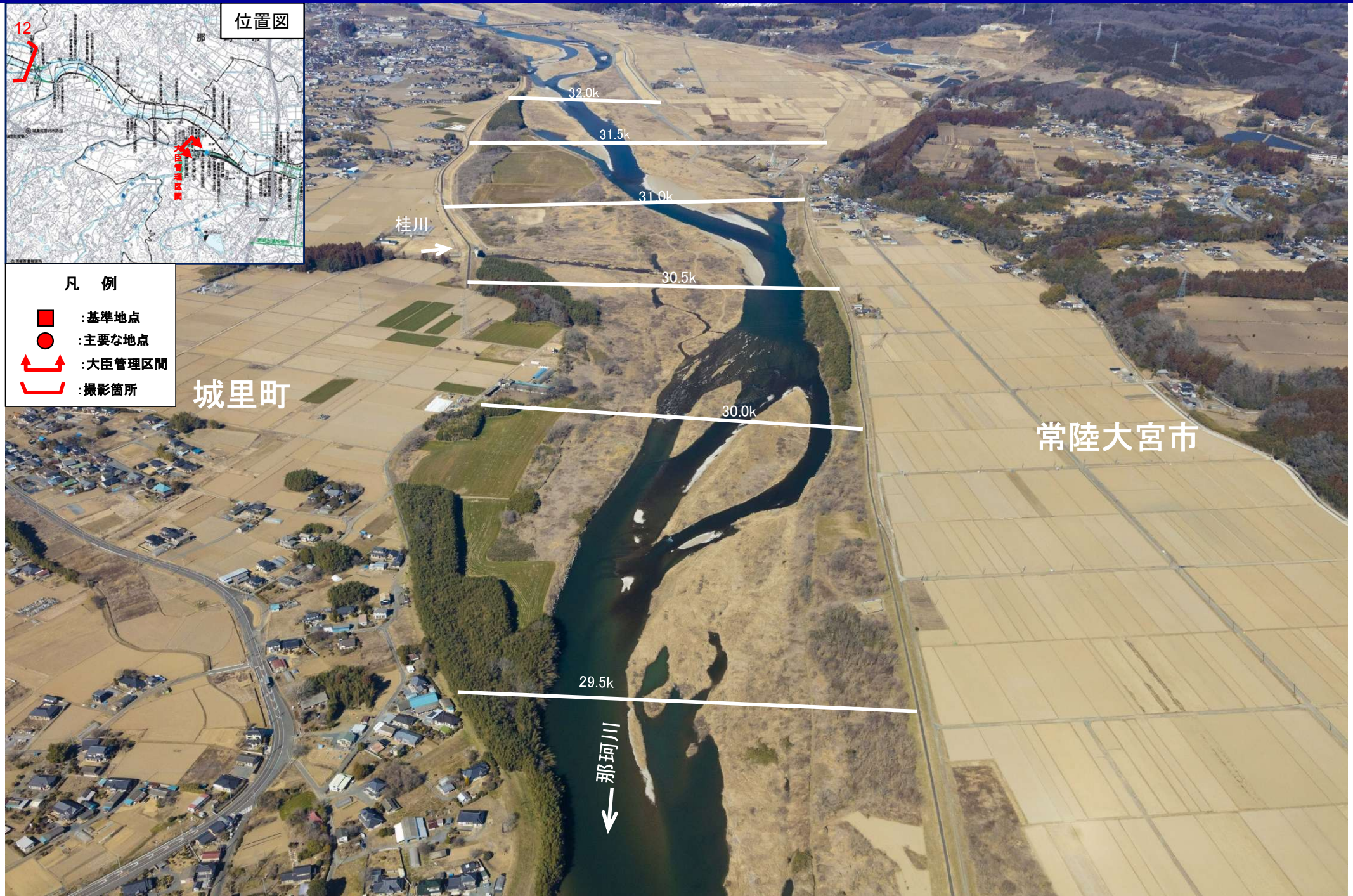
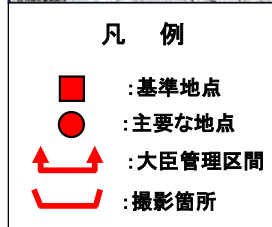
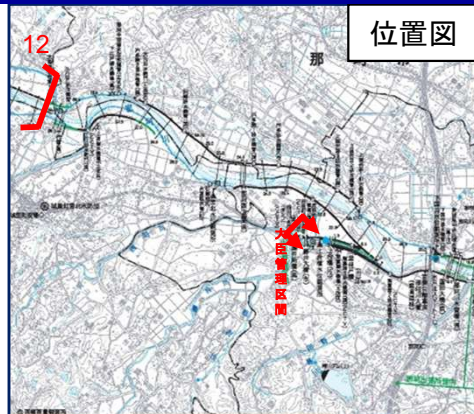


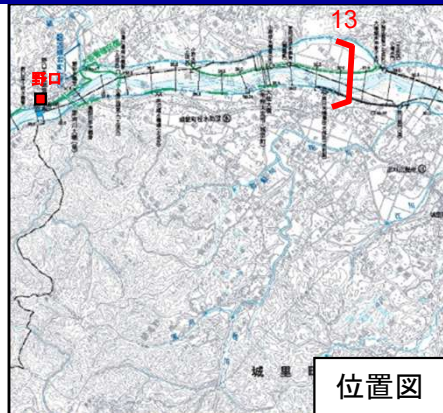
位置図

凡 例

- : 基準地点
- : 主要な地点
- ↔ : 大臣管理区間
- ┌┐ : 撮影箇所



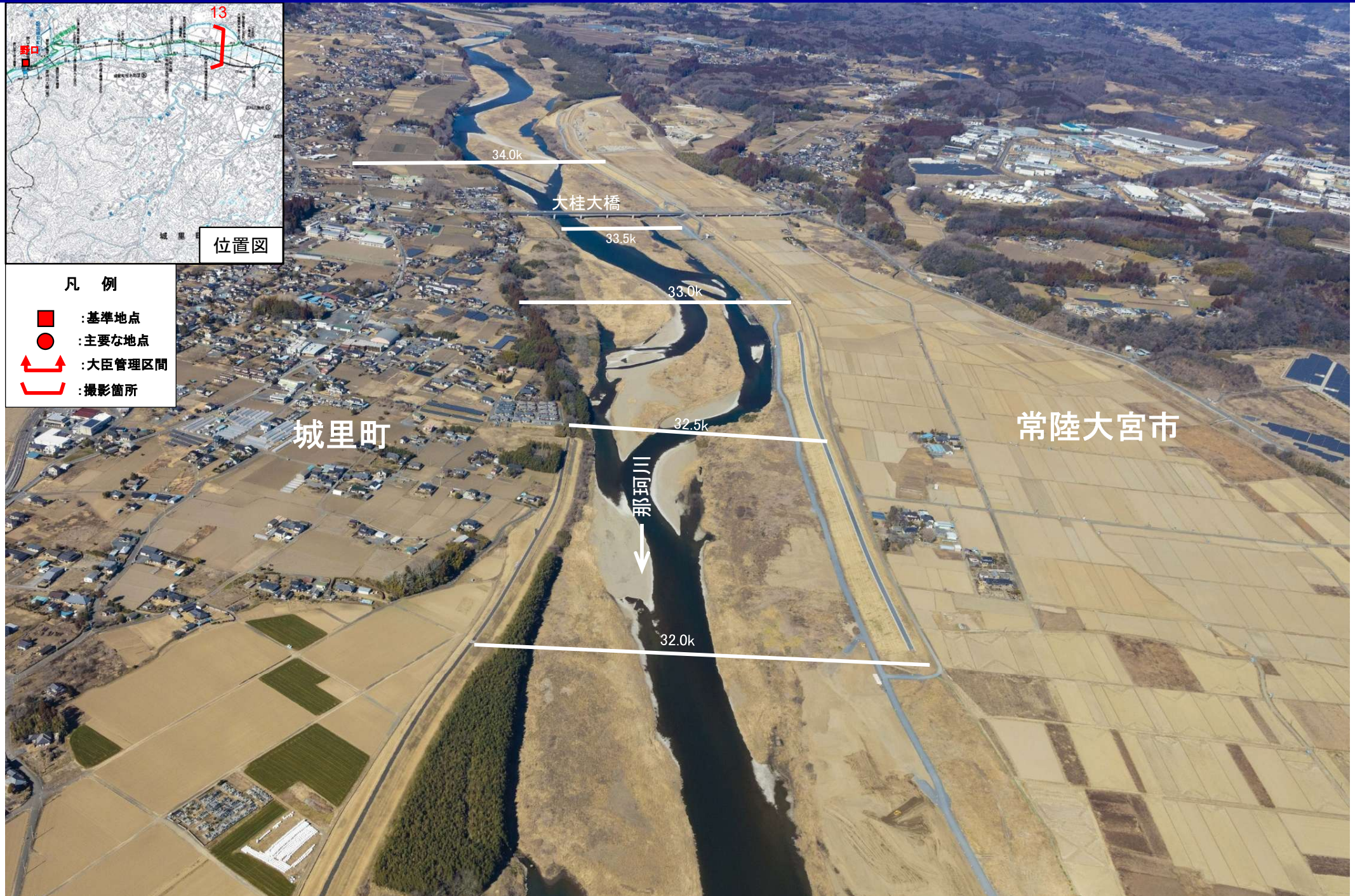


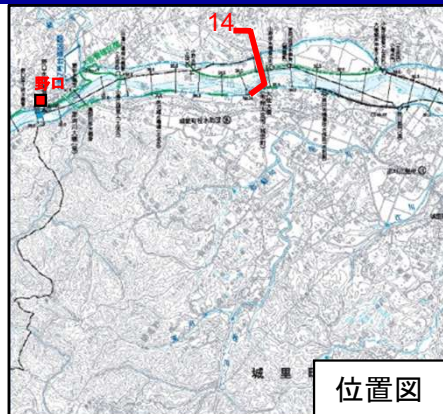


位置図

凡 例

- : 基準地点
- : 主要な地点
- ↔ : 大臣管理区間
- ┌┐ : 撮影箇所

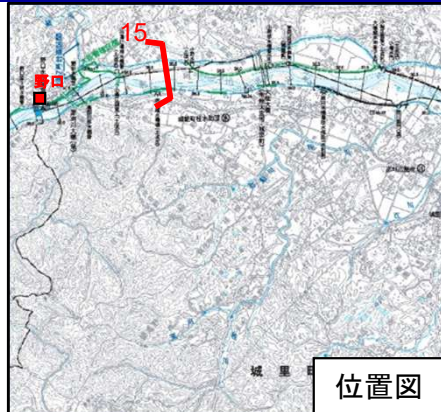




凡 例

- : 基準地点
- : 主要な地点
- ↔ : 大臣管理区間
- ┌┐ : 撮影箇所





常陸大宮市

野口水位・流量観測所

38.0k

那珂川大橋

37.5k

緒川

37.0k

36.5k

小場江堰用水樋管

常陸大宮市

城里町

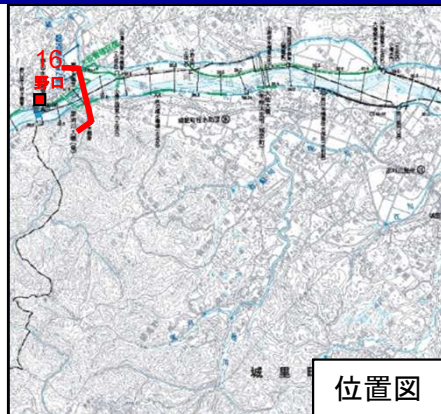
36.0k

那珂川



凡 例

- : 基準地点
- : 主要な地点
- ↔ : 大臣管理区間
- ┌┐ : 撮影箇所



常陸大宮市

御前山橋

41.0k

40.5k

40.0k

39.5k

39.0k

38.5k

野口水位
・流量観測所

38.0k

常陸大宮市

城里町

那珂川大橋

三那

37.5k

凡 例

- : 基準地点
- : 主要な地点
- ↔ : 大臣管理区間
- └─┘ : 撮影箇所



凡 例

- : 基準地点
- : 主要な地点
- ↔ : 大臣管理区間
- └─┘ : 撮影箇所



位置図

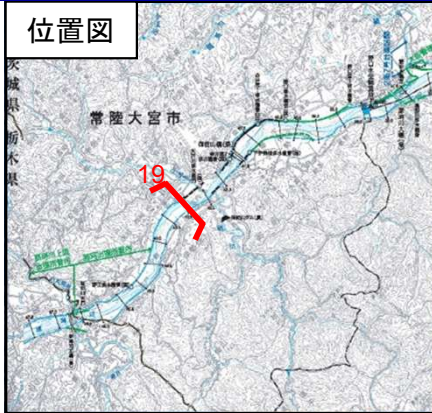


凡 例

- : 基準地点
- : 主要な地点
- ↔ : 大臣管理区間
- └─┘ : 撮影箇所



位置図



凡 例

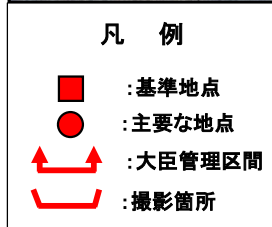
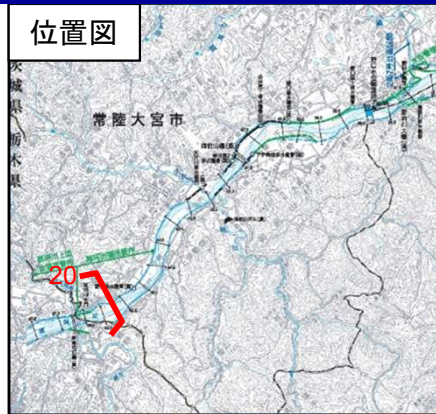
- : 基準地点
- : 主要な地点
- ↔ : 大臣管理区間
- └─┘ : 撮影箇所

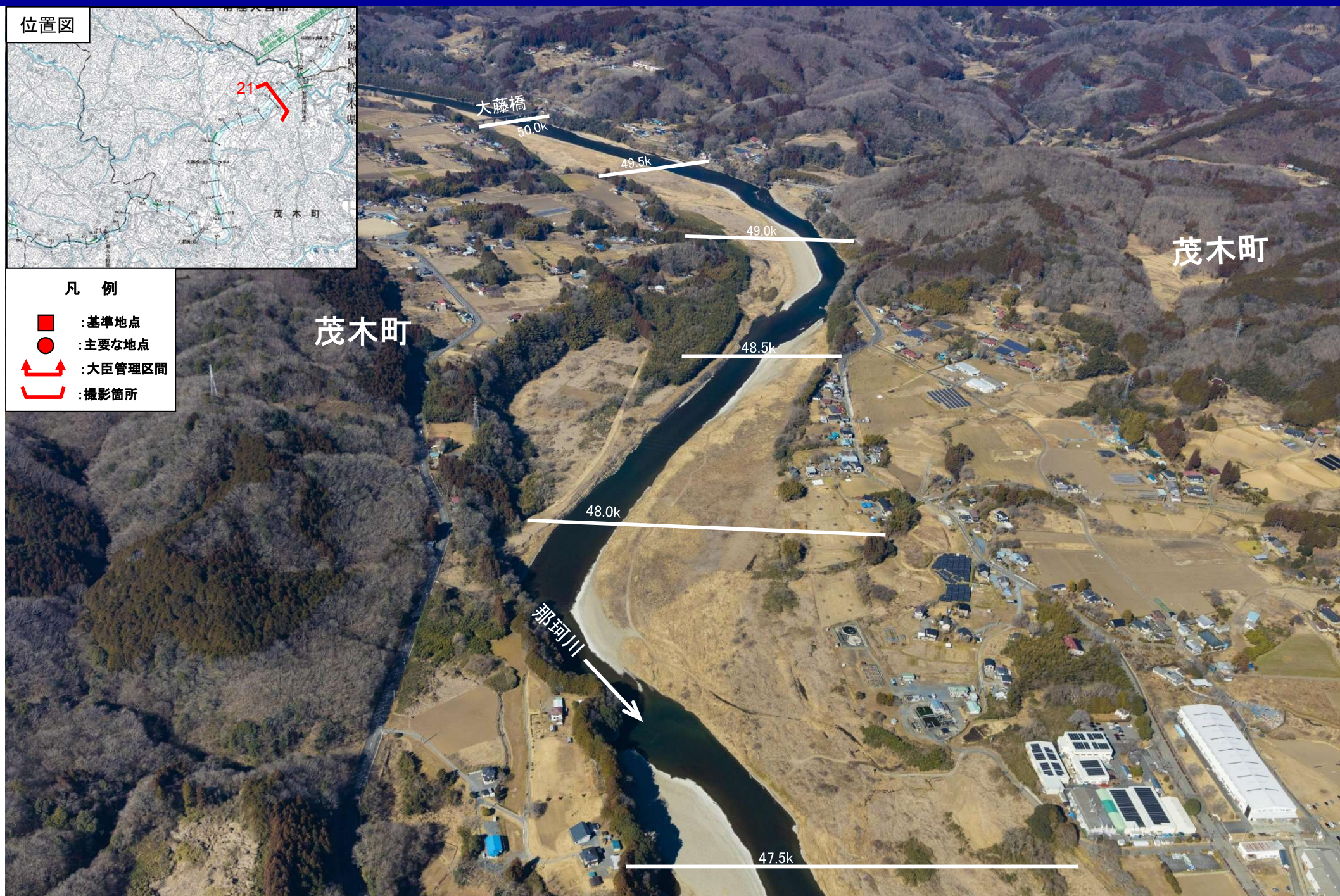
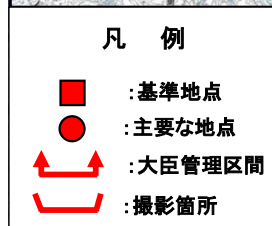
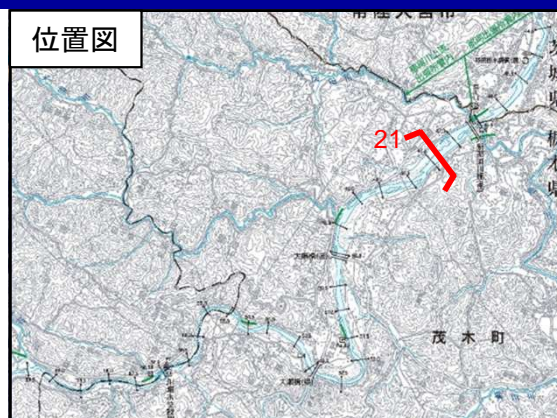


常陸大宮市

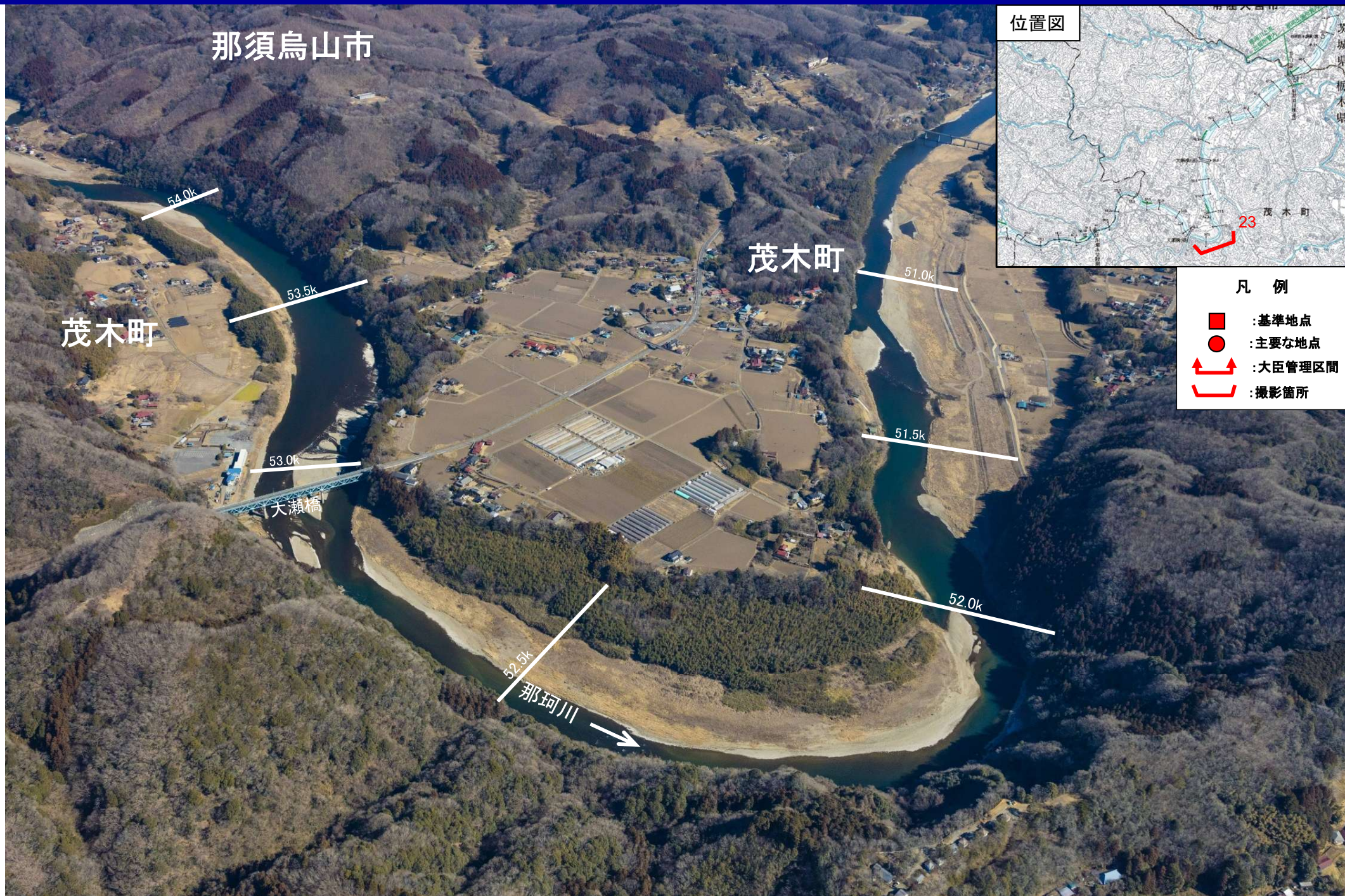
常陸大宮市

那珂川
↓







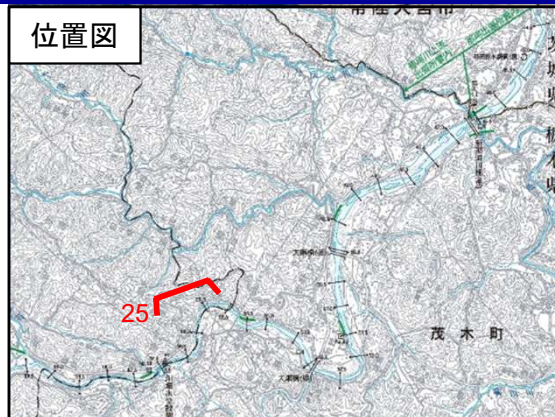




凡 例

- : 基準地点
- : 主要な地点
- ↔ : 大臣管理区間
- ┌─┐ : 撮影箇所





- 凡 例
- : 基準地点
 - : 主要な地点
 - ↔ : 大臣管理区間
 - ⌒ : 撮影箇所



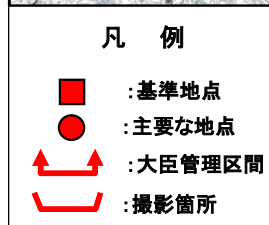
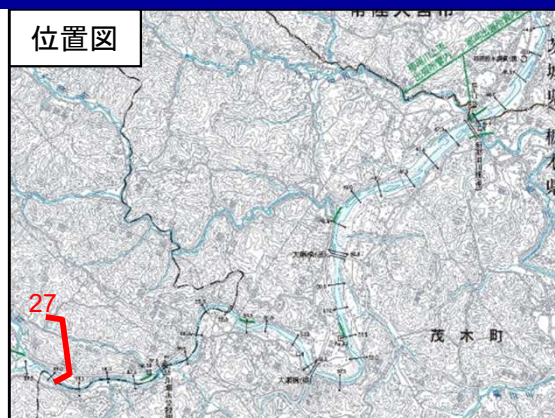


位置図

凡 例

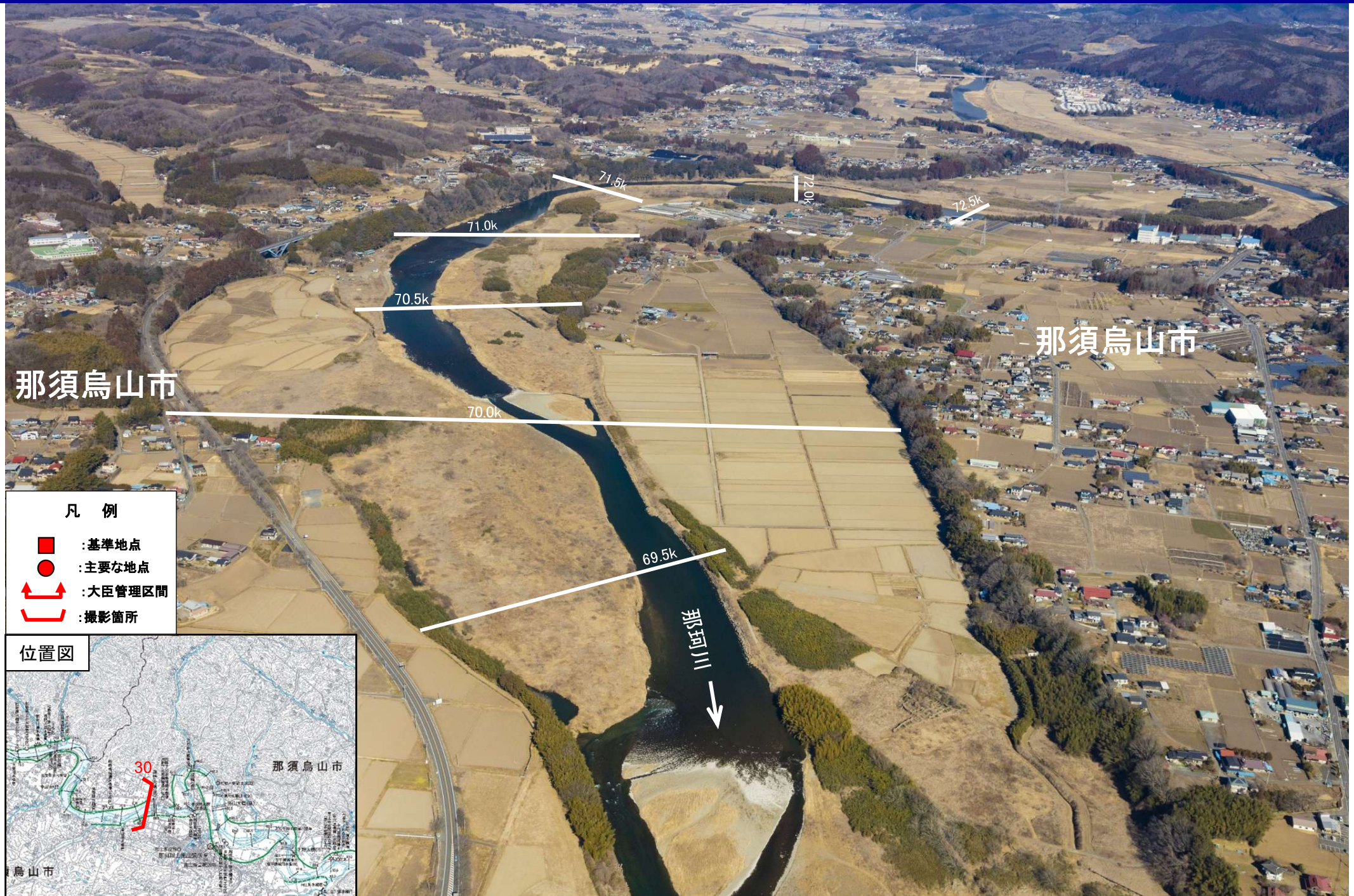
- : 基準地点
- : 主要な地点
- ↔ : 大臣管理区間
- └─┘ : 撮影箇所











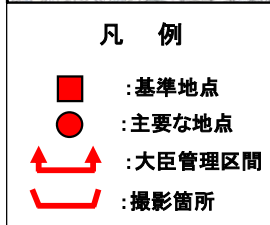
凡 例

- : 基準地点
- : 主要な地点
- ↔ : 大臣管理区間
- └─┘ : 撮影箇所

位置図











位置図

凡 例

- : 基準地点
- : 主要な地点
- ↔ : 大臣管理区間
- ┌┐ : 撮影箇所

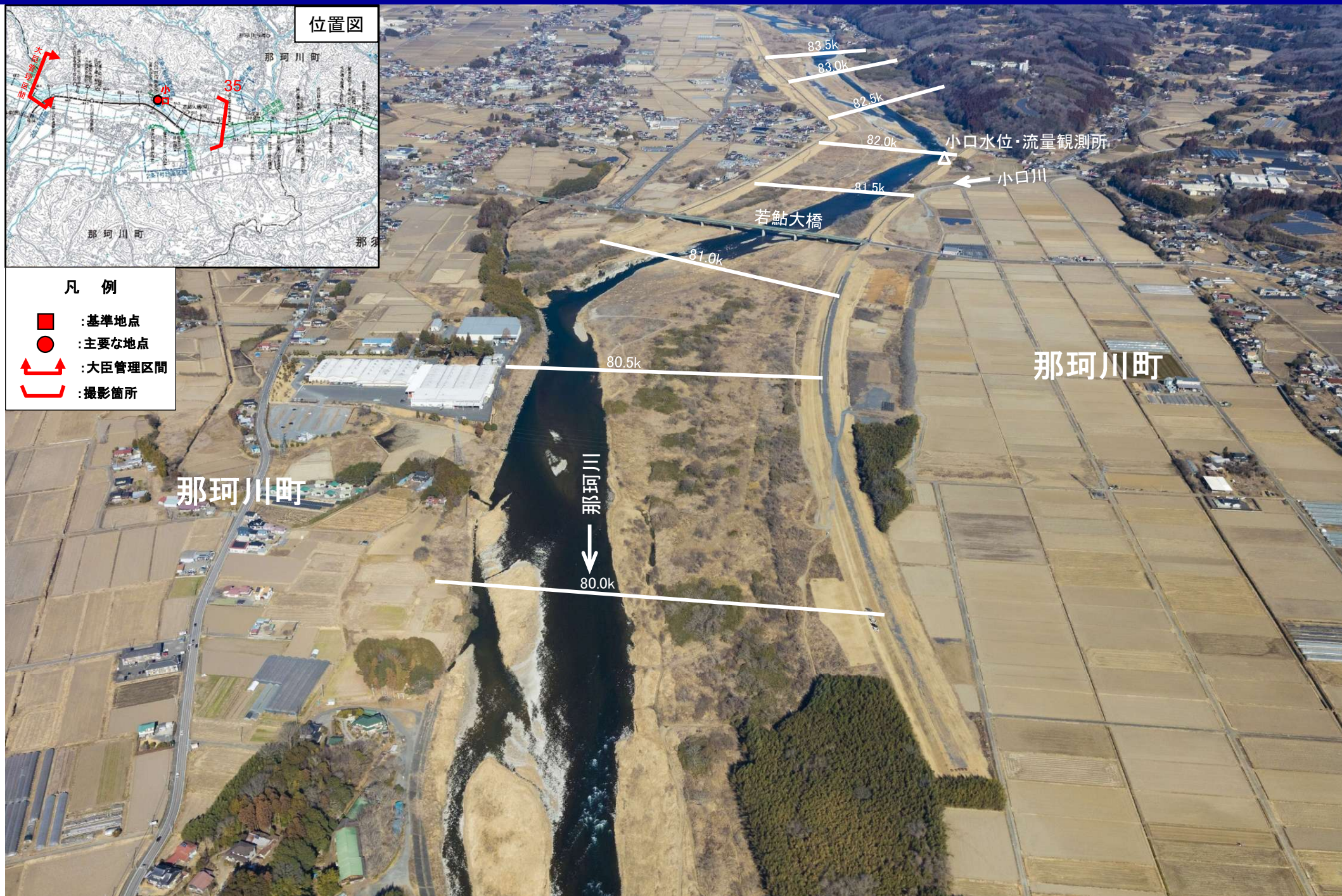


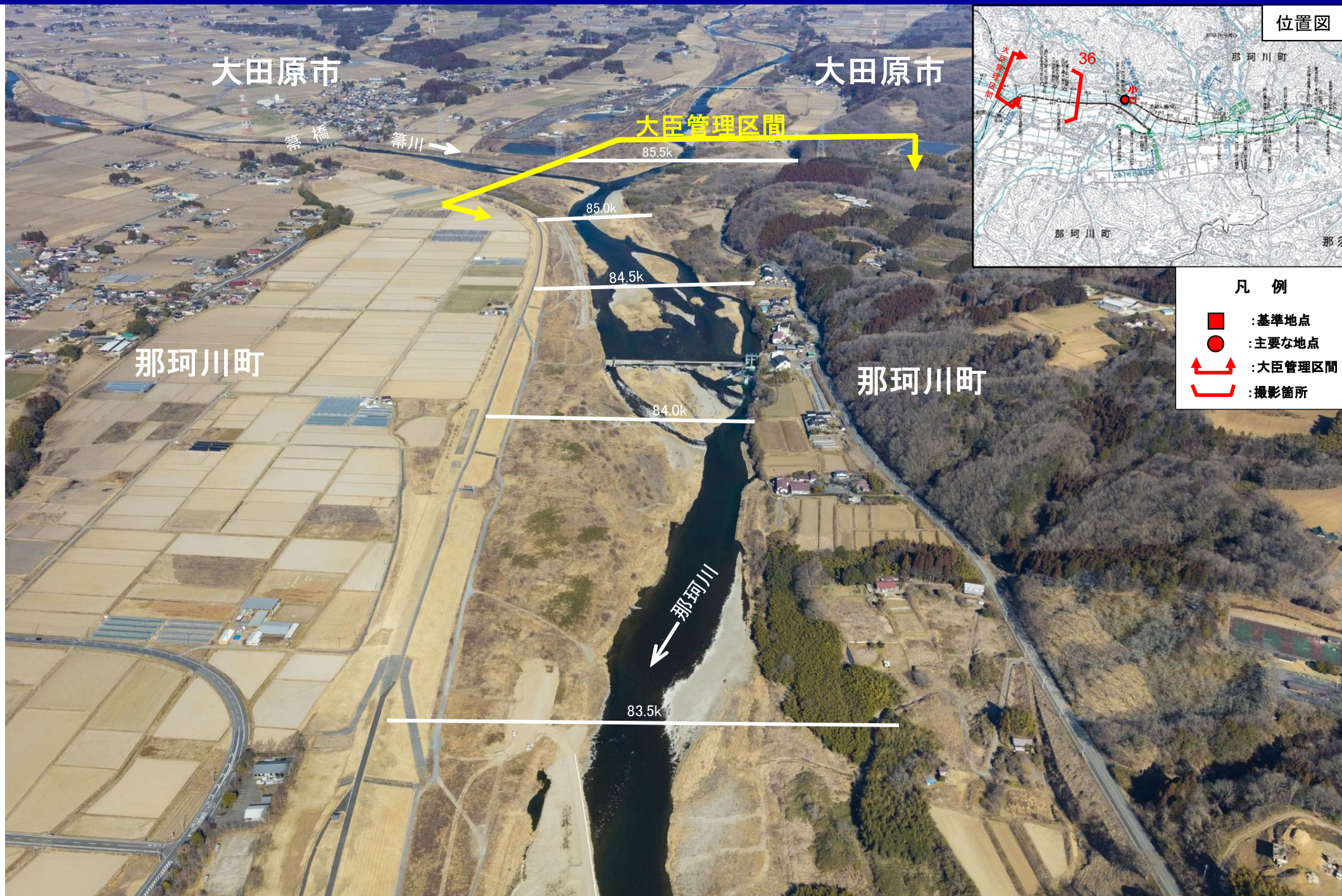


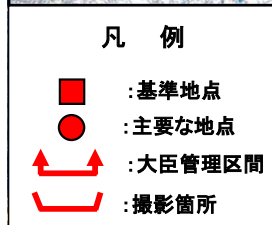
位置図

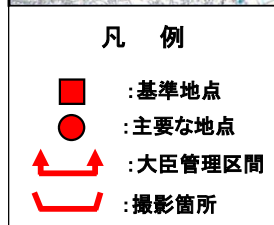
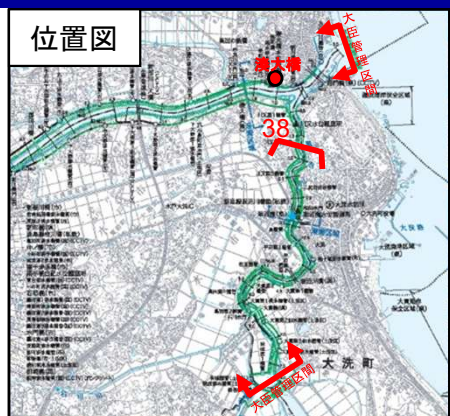
凡 例

- : 基準地点
- : 主要な地点
- ↔ : 大臣管理区間
- ┌┐ : 撮影箇所

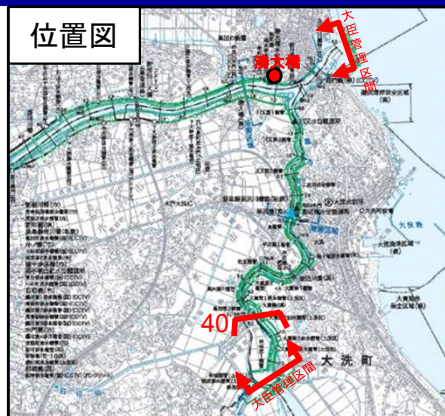








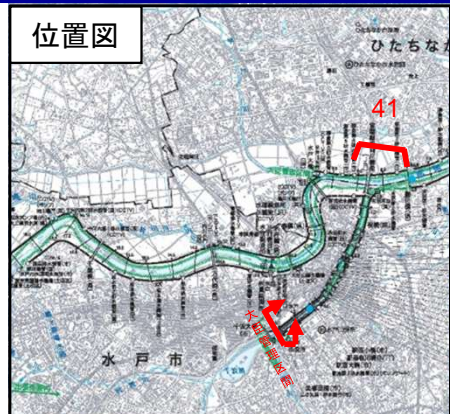




凡 例

- : 基準地点
- : 主要な地点
- ↔ : 大臣管理区間
- ┌─┐ : 撮影箇所





- 凡 例**
- : 基準地点
 - : 主要な地点
 - ↔ : 大臣管理区間
 - └─┘ : 撮影箇所

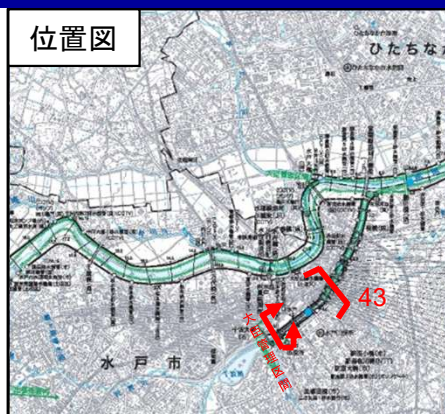




凡 例

- : 基準地点
- : 主要な地点
- ↔ : 大臣管理区間
- ⌈ : 撮影箇所



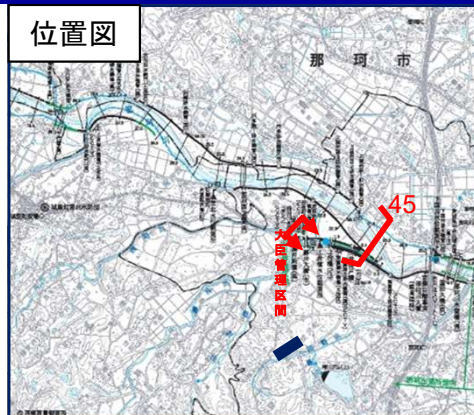


凡 例

- : 基準地点
- : 主要な地点
- ↔ : 大臣管理区間
- └─┘ : 撮影箇所







凡 例

- : 基準地点
- : 主要な地点
- ↔ : 大臣管理区間
- ⌈ : 撮影箇所

