

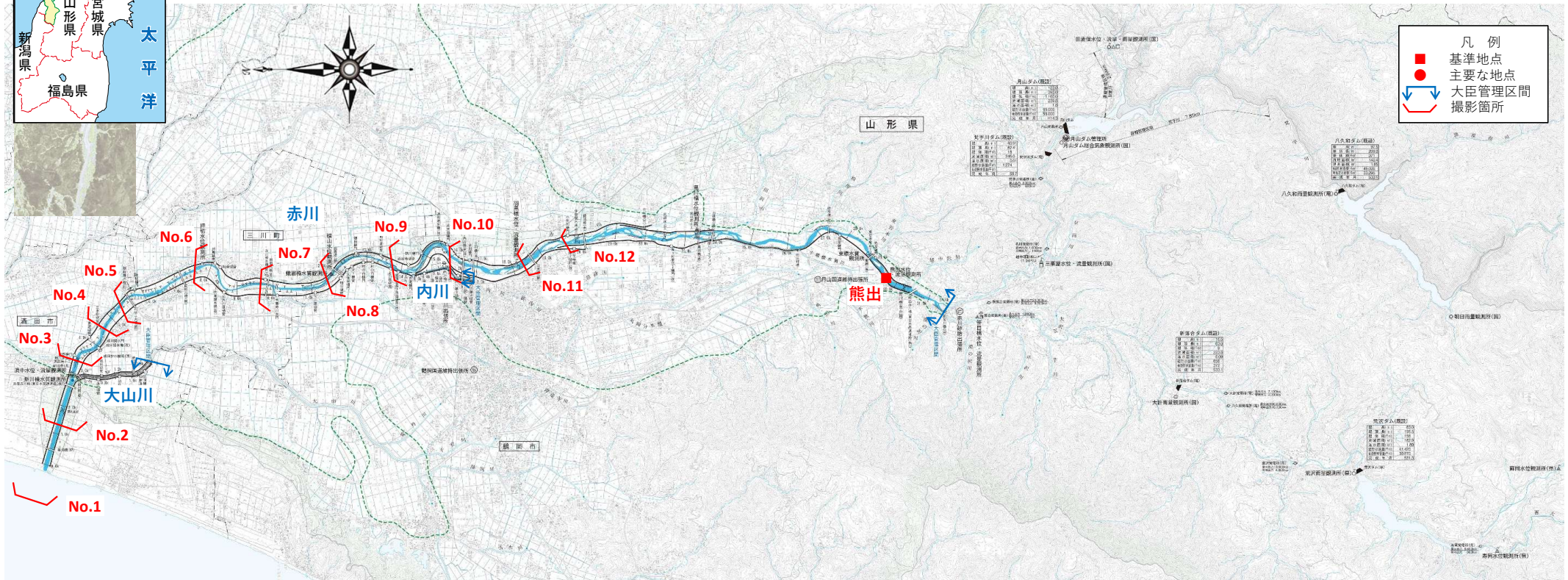
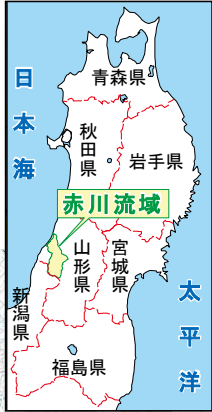
# 赤川水系 管内図・流域図 (令和3年10・11月撮影)

令和8年4月24日

国土交通省 水管理・国土保全局

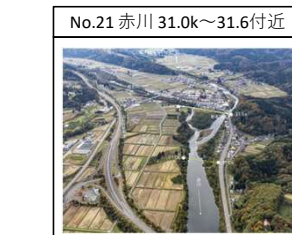
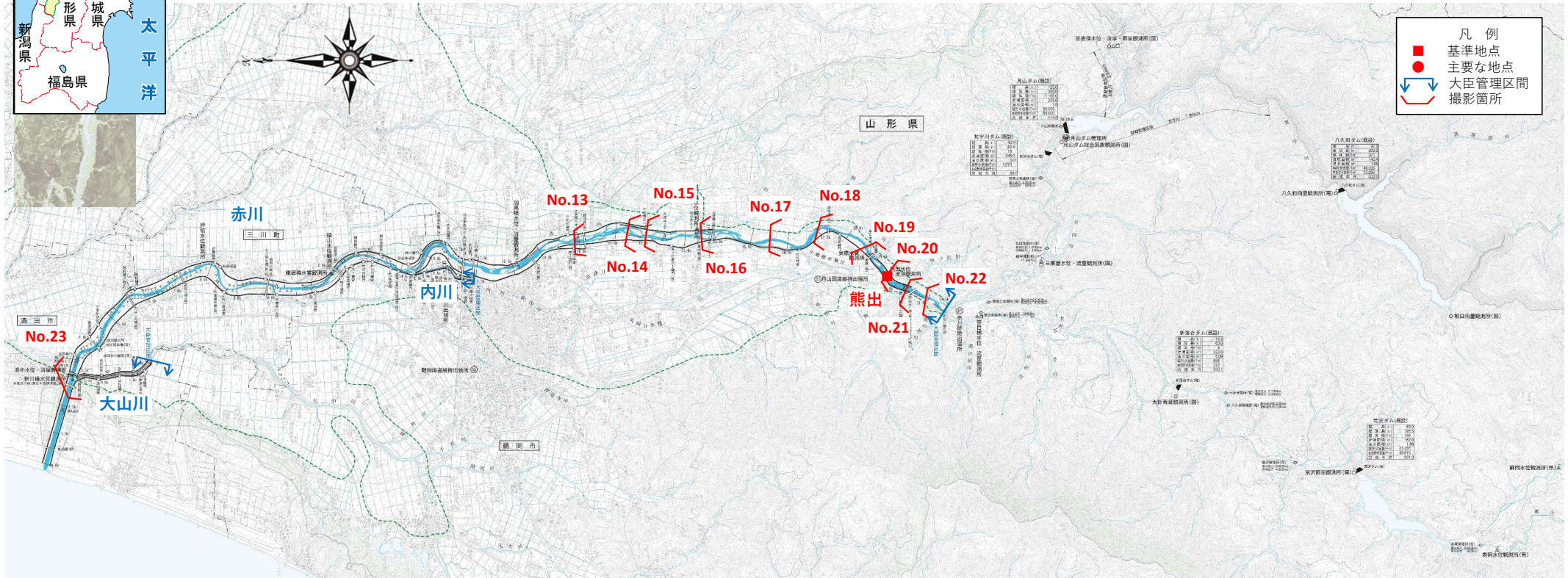
# 1. 【大臣管理区間】赤川水系 管内図

# 赤川水系

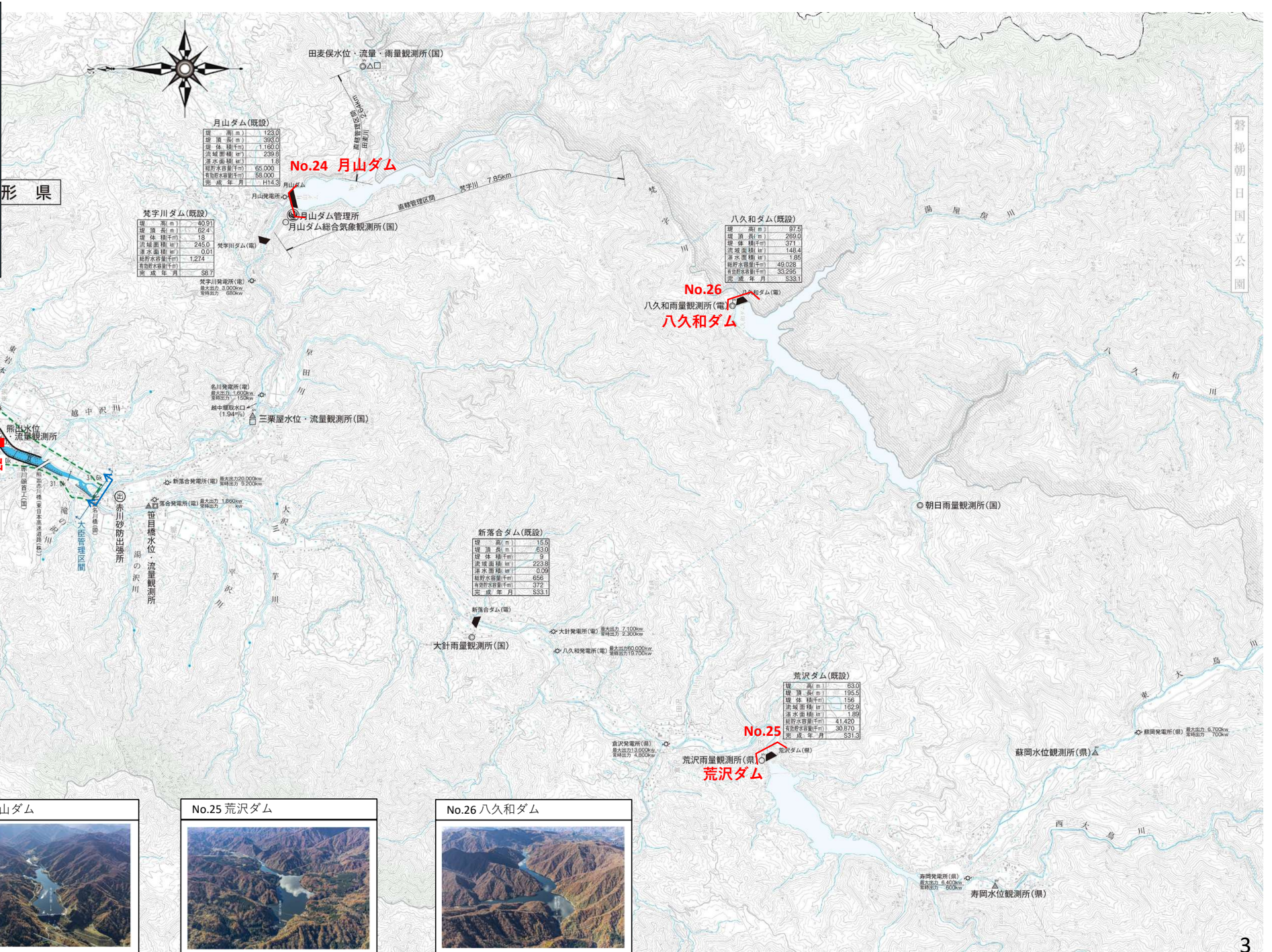


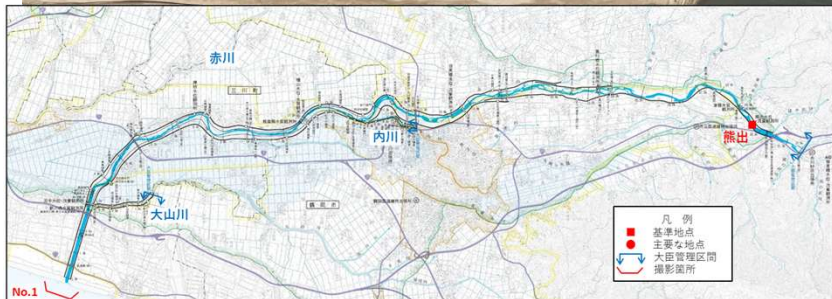
# 1. 【大臣管理区間】赤川水系 管内図

# 赤川水系



# 1. 【大臣管理区間】赤川水系 管内図







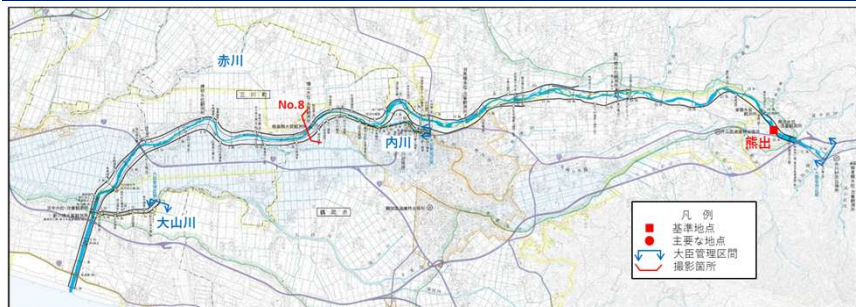


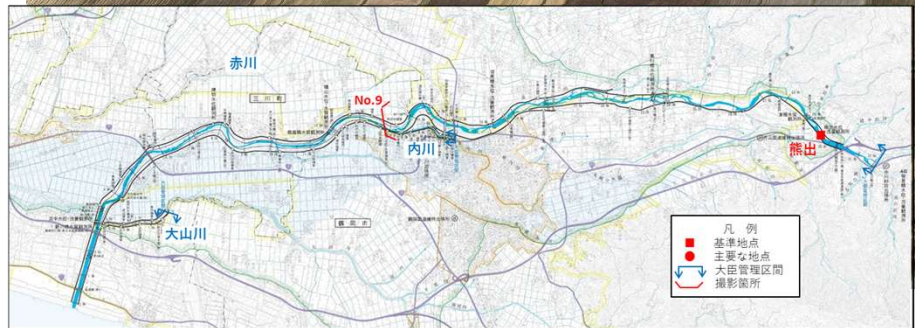








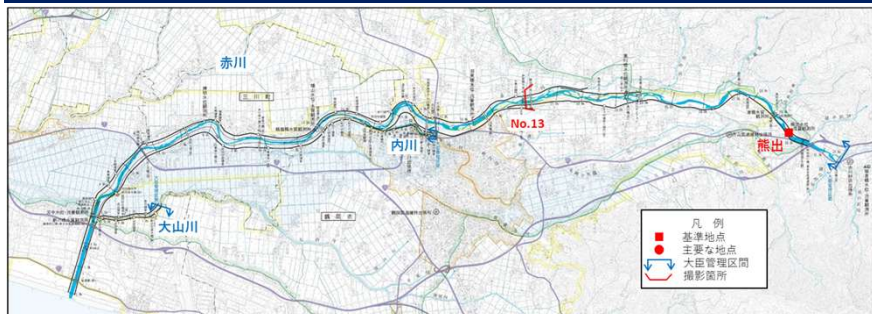


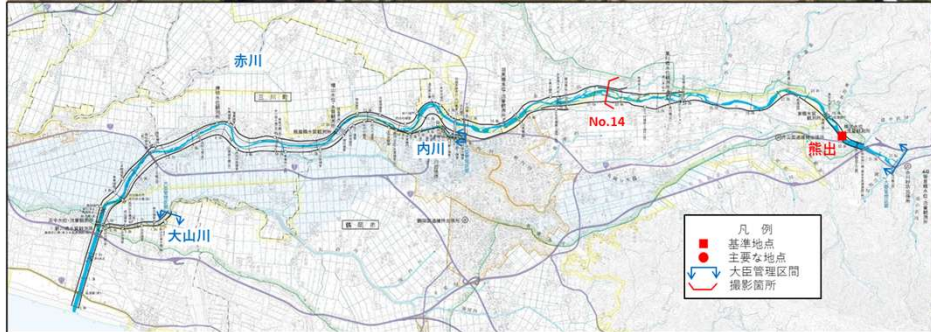


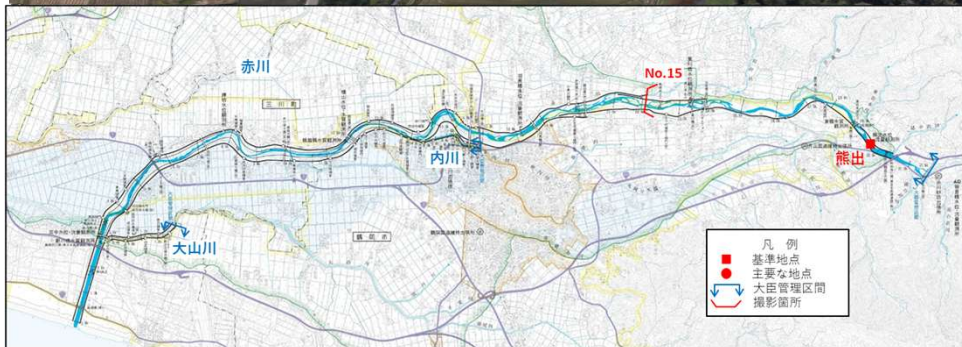






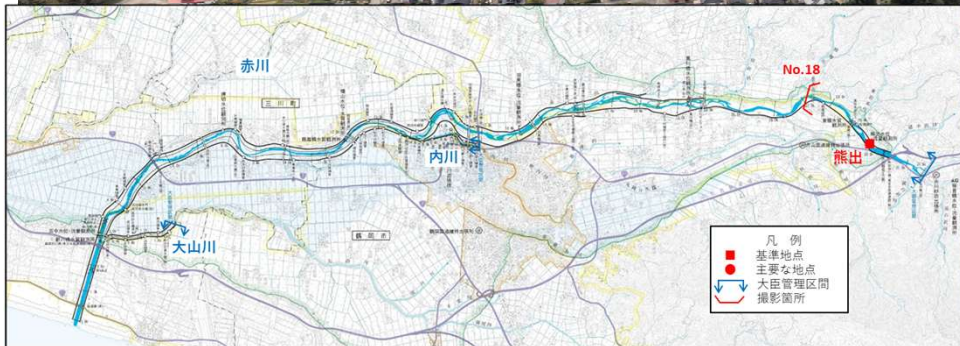


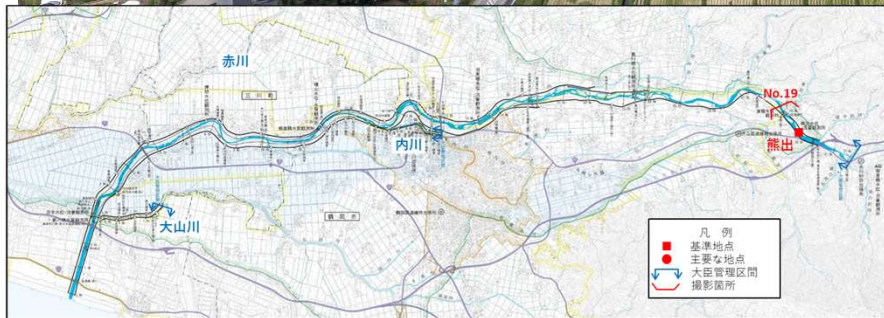


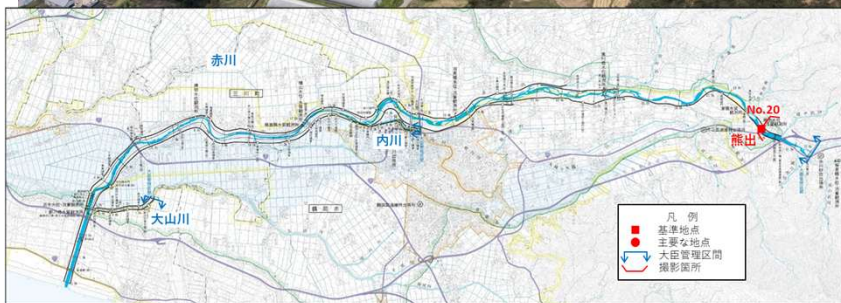




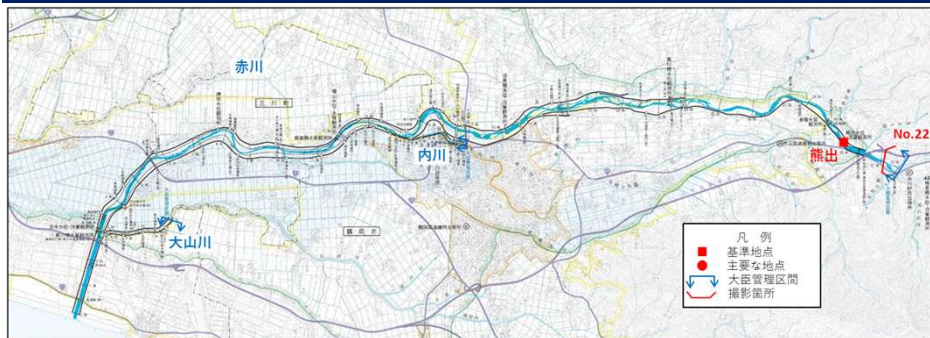


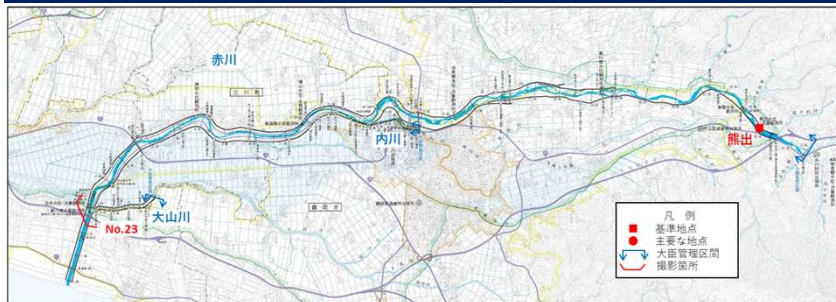














月山ダム(国)



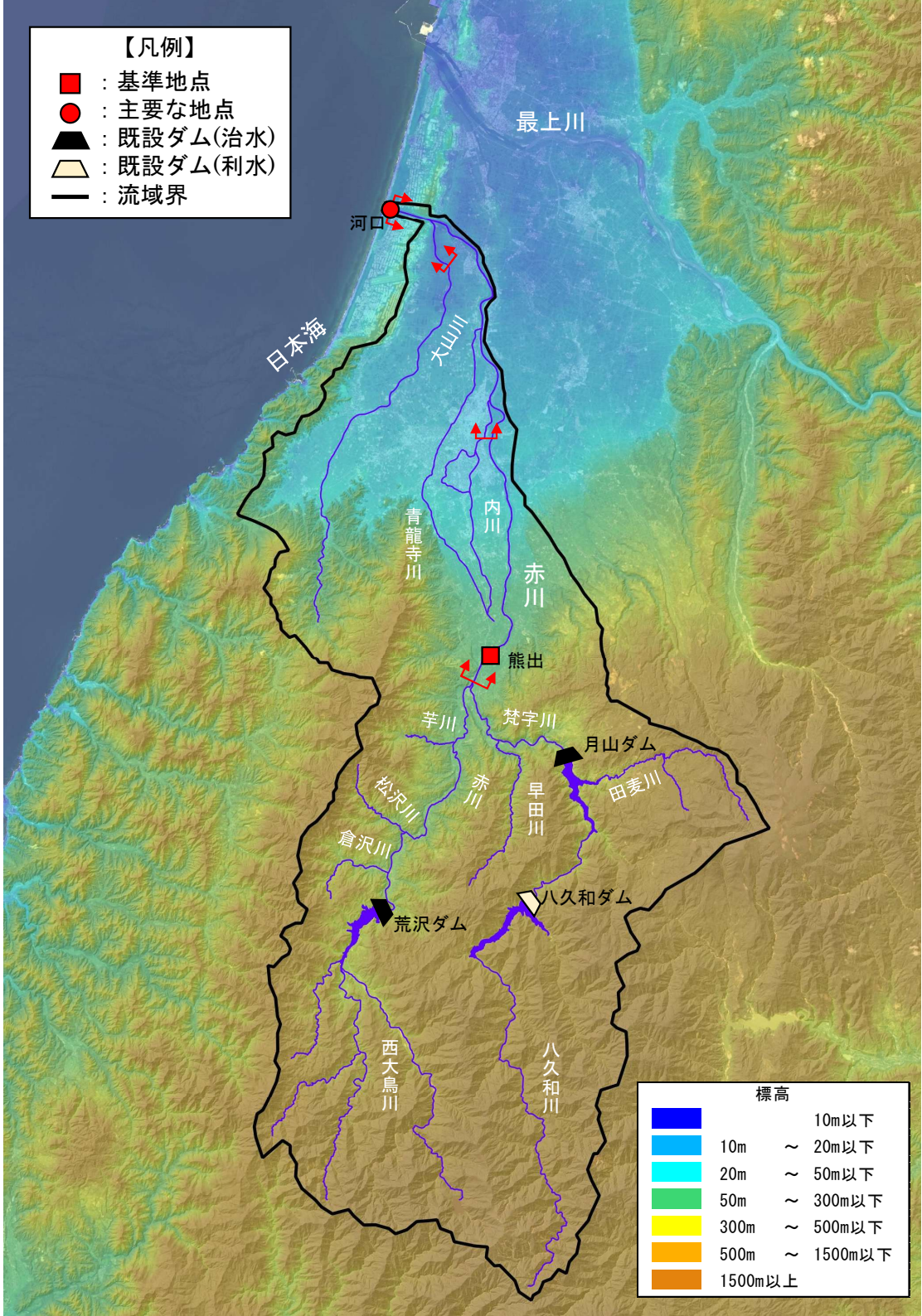




八久和ダム  
(東北電力)

**【凡例】**

- : 基準地点
- : 主要な地点
- ▲ : 既設ダム(治水)
- △ : 既設ダム(利水)
- : 流域界



標高

Blue	10m以下
Cyan	10m ~ 20m以下
Light Blue	20m ~ 50m以下
Green	50m ~ 300m以下
Yellow	300m ~ 500m以下
Orange	500m ~ 1500m以下
Brown	1500m以上