

## 事業評価に係る資料

① 石狩川下流直轄河川改修事業  
(北村遊水地)

## 事業費の内訳書

### 河川事業

事業名	石狩川下流直轄河川改修事業(北村遊水地)
-----	----------------------

評価年度	平成23年度	新規事業採択時評価
------	--------	-----------

区分	費目	工種	単位	数量	金額 (百万円)	備考	
工事費	本工事費		式				
			式		35,590		
		囲ぎよう堤	千m3	2,090	12,140		
		周囲堤	千m3	2,380	12,250		
		越流堤	m	450	2,200		
		排水門	箇所	1	4,000		
		樋門・樋管	箇所	6	3,130		
		管理施設	式	1	1,870	警報施設・通信機器・操作施設等	
		附帯(補償)工事費		式		3,680	
			道路	m	4430	520	
			排水機場	箇所	1	1,800	
			揚水機場	箇所	11	650	
			用・排水路	m	9720	710	
用地費及補償費			式				
	用地費		式		3,400		
	補償費		式		9,760		
間接経費			式		9,270		
工事諸費			式		8,300		
事業費 計			式		70,000		

維持管理費			式	1	45	
-------	--	--	---	---	----	--

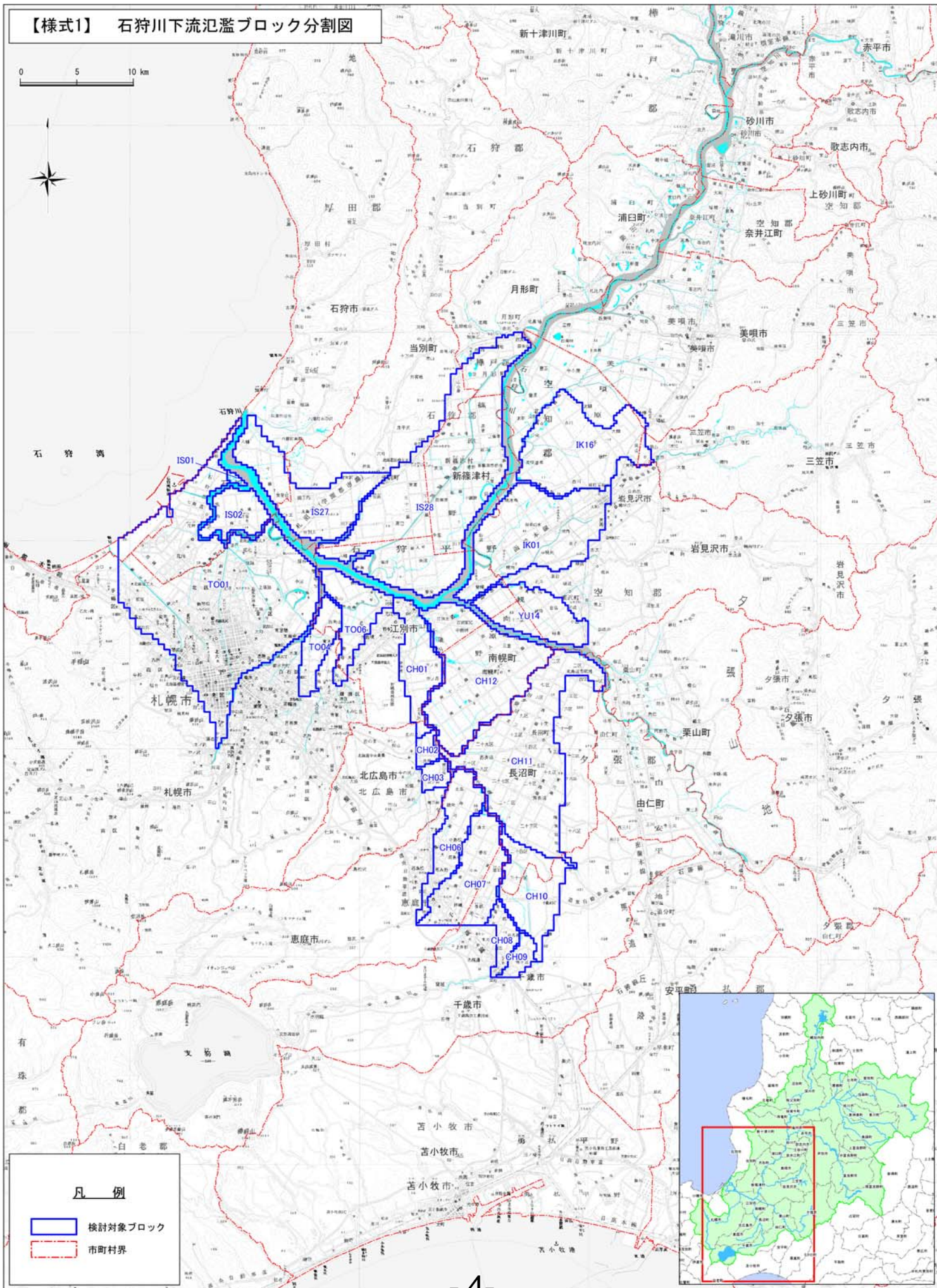
＝費用便益の感度分析＝

石狩川下流直轄河川改修事業(北村遊水地)

ケース	B 総便益(百万円)	C 総費用(百万円)	B/C 費用便益比	備考
基本	114,521	51,269	2.2	
残事業+10%	114,765	56,342	2.0	
残事業-10%	114,277	46,196	2.5	
残工期+10%	105,881	49,290	2.1	工期:15年→17年
残工期-10%	123,867	53,345	2.3	工期:15年→13年
資産+10%	125,534	51,269	2.4	
資産-10%	103,508	51,269	2.0	

【様式1】 石狩川下流氾濫ブロック分割図

0 5 10 km



凡 例

- 検討対象ブロック
- 市町村界





様式2 資産数量(事業実施前)

水系名:石狩川

河川名:石狩川・千歳川

整備状態:整備計画(タ・幾ダム+千歳遊)

流量規模:1/150

国勢調査年:平成17年

事業所統計調査年:平成18年

氾濫 ブロック	ブロック 面積 (ha)	人口	世帯数	一 般 資 産 等 基 礎 数 量										一 般 資 産 額 (百万円)							農作物資産額(百万円)			一般資産 額等合計					
				従 業 者 数 ( 産 業 分 類 別 )										農漁家数 (戸)	延床面積 (千m3)	水田面積 (ha)	畑面積 (ha)	事業所資産			農漁家資産額		小計		水稲	畑作物	小計		
				鉱業	建設業	製造業	電気・ガス 熱供・水道	運輸 通信	卸売・小売	金融・保険	不動産業	サービス 業	公務					償却	在庫	償却	在庫	小計							
IS01	92	—	—	—	2	4	—	—	—	—	—	99	—	—	—	—	—	—	—	455	47	—	—	502	—	3	3	505	
IS02	322	129	33	—	—	2	—	—	—	—	—	107	—	—	—	—	—	—	—	448	33	113	9	1,500	56	182	238	1,738	
IS27	3,687	8,080	2,561	11	153	443	—	68	223	—	2	753	3	221	450	1,489	1,586	73,233	38,282	5,067	3,154	1,922	158	121,816	1,744	1,284	3,028	124,844	
IS28	13,376	5,830	1,793	7	172	89	—	32	198	41	2	814	82	648	422	6,764	5,375	68,617	26,802	3,842	1,511	5,635	465	106,871	7,928	4,354	12,280	119,151	
TO01	5,175	113,532	40,106	—	4,051	2,422	64	1,738	5,901	139	156	9,298	45	338	4,505	19	1,557	732,534	599,505	72,728	40,146	2,939	242	1,448,095	22	1,261	1,283	1,449,378	
TO04	1,272	4,144	1,132	—	649	344	—	534	302	—	38	1,009	1	34	126	2	548	20,448	16,921	9,554	5,207	296	24	52,450	2	444	446	52,896	
TO06	1,847	1,209	396	—	120	519	—	296	271	—	—	393	—	55	81	4	1,310	13,106	5,919	6,550	3,657	478	39	29,750	4	1,061	1,065	30,816	
CH01	1,904	12,207	4,369	—	437	606	87	146	610	65	40	1,644	12	99	1,248	335	1,128	202,927	65,308	20,746	6,640	861	71	296,553	393	914	1,306	297,859	
CH02	—	—	—	—	—	—	—	—	—	—	—	—	—	—	—	—	—	—	—	—	—	—	—	—	—	—	—	—	—
CH03	—	—	—	—	—	—	—	—	—	—	—	—	—	—	—	—	—	—	—	—	—	—	—	—	—	—	—	—	—
CH06	—	—	—	—	—	—	—	—	—	—	—	—	—	—	—	—	—	—	—	—	—	—	—	—	—	—	—	—	—
CH07	—	—	—	—	—	—	—	—	—	—	—	—	—	—	—	—	—	—	—	—	—	—	—	—	—	—	—	—	—
CH08	—	—	—	—	—	—	—	—	—	—	—	—	—	—	—	—	—	—	—	—	—	—	—	—	—	—	—	—	—
CH09	—	—	—	—	—	—	—	—	—	—	—	—	—	—	—	—	—	—	—	—	—	—	—	—	—	—	—	—	—
CH10	—	—	—	—	—	—	—	—	—	—	—	—	—	—	—	—	—	—	—	—	—	—	—	—	—	—	—	—	—
CH11	—	—	—	—	—	—	—	—	—	—	—	—	—	—	—	—	—	—	—	—	—	—	—	—	—	—	—	—	—
CH12	5,670	10,766	3,696	—	324	427	5	259	291	3	2	557	17	330	1,340	2,456	2,467	217,817	55,248	6,594	3,793	2,870	237	286,558	2,877	1,998	4,876	291,434	
YU14	1,366	372	115	—	8	—	—	—	—	—	—	3	—	62	24	794	483	3,913	1,719	15	20	539	44	6,251	930	391	1,322	7,572	
JK01	5,371	12,945	4,480	—	395	115	2	142	400	9	—	595	14	349	640	2,881	1,790	103,995	66,967	4,645	2,613	3,035	250	181,506	3,375	1,450	4,825	186,330	
JK16	2,101	1,419	488	—	67	—	—	25	60	1	—	304	57	123	212	1,276	662	34,414	7,295	1,306	375	1,070	88	44,547	1,495	537	2,032	46,579	
合計	42,183	170,633	59,169	18	6,378	4,971	158	3,240	8,256	258	240	15,576	231	2,272	9,049	16,067	17,134	1,471,405	884,458	131,951	67,197	19,757	1,629	2,576,398	18,825	13,879	32,704	2,609,101	





様式2 資産数量(事業実施後)

水系名:石狩川 河川名:石狩川・千歳川 整備状態:整備計画(夕・幾ダム+千歳遊+北村遊) 流量規模:1/70 国勢調査年:平成17年 事業所統計調査年:平成18年

氾濫ブロック	ブロック面積 (ha)	人口	世帯数	一般資産等基礎数量											一般資産額(百万円)						農作物資産額(百万円)			一般資産額等合計						
				従業者数(産業分類別)											農漁家数 (戸)	延床面積 (千m3)	水田面積 (ha)	畑面積 (ha)	事業所資産			農漁家資産額			小計	水稲	畑作物	小計		
				鉱業	建設業	製造業	電気・ガス 熱供給・水道	運輸 通信	卸売・小売	金融・保険	不動産業	サービス業	公務	償却					在庫	償却	在庫	償却	在庫							
IS01	92	—	—	—	2	4	—	—	—	—	—	—	—	99	—	—	—	—	—	—	455	47	—	—	502	—	3	3	505	
IS02	284	74	19	—	—	—	—	—	—	—	—	—	—	89	—	2	2	41	188	302	284	360	20	17	1	984	48	152	200	1,185
IS27	2,040	5,714	1,752	—	54	412	—	7	179	—	2	620	3	124	313	885	871	50,918	26,189	3,776	2,556	1,078	89	84,606	1,036	706	1,742	86,348		
IS28	12,318	5,400	1,638	7	156	70	—	32	166	41	2	783	54	598	386	6,236	4,932	62,784	24,485	3,458	1,302	5,200	429	97,659	7,307	3,995	11,302	108,961		
TO01	4,537	97,697	34,432	—	3,436	2,212	64	1,566	5,150	139	142	8,209	45	255	3,827	19	1,410	622,291	514,690	65,577	35,448	2,217	183	1,240,406	22	1,142	1,164	1,241,570		
TO04	1,169	1,523	362	—	534	298	—	515	259	—	5	470	1	30	52	2	539	8,499	5,411	7,409	3,932	261	22	25,534	2	436	438	25,972		
TO06	1,598	978	316	—	78	340	—	39	155	—	—	121	—	47	71	1	1,240	11,475	4,724	2,775	2,167	409	34	21,583	1	1,005	1,006	22,588		
CH01	2,081	11,697	4,216	—	408	549	87	140	596	65	41	1,396	12	113	1,292	369	1,273	210,103	63,021	20,036	6,263	983	81	300,487	432	1,031	1,463	301,950		
CH02	330	2,343	923	—	97	93	—	105	272	7	14	363	40	22	186	90	148	30,259	13,797	3,136	1,681	191	16	49,079	105	120	225	49,304		
CH03	—	—	—	—	—	—	—	—	—	—	—	—	—	—	—	—	—	—	—	—	—	—	—	—	—	—	—	—	—	—
CH06	1,160	292	98	—	7	—	—	6	—	—	—	—	3	—	57	129	586	447	20,963	1,465	57	24	496	41	23,045	686	362	1,048	24,093	
CH07	1,443	458	142	—	—	—	—	—	—	—	—	—	—	—	74	173	702	595	28,099	2,123	—	—	644	53	30,918	823	482	1,305	32,223	
CH08	370	254	87	—	—	—	—	—	7	—	—	—	—	—	22	80	—	258	13,070	1,300	14	15	191	16	14,606	—	209	209	14,816	
CH09	242	288	108	—	12	—	—	—	—	18	—	—	19	—	14	58	—	192	9,373	1,614	106	71	122	10	11,296	—	156	156	11,452	
CH10	2,443	260	77	—	—	—	—	—	—	—	—	—	—	—	43	111	545	1,680	18,055	1,151	—	—	374	31	19,611	638	1,360	1,998	21,610	
CH11	4,454	1,372	423	—	4	18	—	—	6	—	—	—	52	—	222	532	2,377	1,744	86,495	6,323	231	115	1,931	159	95,254	2,785	1,412	4,198	99,452	
CH12	5,572	10,413	3,592	—	303	403	5	259	285	3	2	522	17	306	1,266	2,465	2,408	205,822	53,693	6,376	3,614	2,661	219	272,385	2,888	1,951	4,839	277,224		
YU14	—	—	—	—	—	—	—	—	—	—	—	—	—	—	—	—	—	—	—	—	—	—	—	—	—	—	—	—	—	—
IK01	4,191	11,801	4,055	—	371	105	2	142	390	9	—	570	14	289	576	2,236	1,356	93,612	60,614	4,448	2,481	2,513	207	163,875	2,620	1,099	3,718	167,593		
IK16	1,383	1,219	430	—	67	—	—	14	60	1	—	304	57	85	175	822	425	28,534	6,428	1,243	365	739	61	37,370	963	344	1,307	38,677		
合計	45,686	151,783	52,670	7	5,529	4,504	158	2,825	7,543	265	208	13,620	243	2,303	9,229	17,374	19,709	1,500,653	787,311	119,457	60,101	20,027	1,651	2,489,200	20,357	15,964	36,321	2,525,521		

水系名:石狩川 河川名:石狩川・千歳川 整備状態:整備計画(夕・幾ダム+千歳遊+北村遊) 流量規模:1/100 国勢調査年:平成17年 事業所統計調査年:平成18年

氾濫ブロック	ブロック面積 (ha)	人口	世帯数	一般資産等基礎数量											一般資産額(百万円)						農作物資産額(百万円)			一般資産額等合計						
				従業者数(産業分類別)											農漁家数 (戸)	延床面積 (千m3)	水田面積 (ha)	畑面積 (ha)	事業所資産			農漁家資産額			小計	水稲	畑作物	小計		
				鉱業	建設業	製造業	電気・ガス 熱供給・水道	運輸 通信	卸売・小売	金融・保険	不動産業	サービス業	公務	償却					在庫	償却	在庫	償却	在庫							
IS01	92	—	—	—	2	4	—	—	—	—	—	—	—	99	—	—	—	—	—	455	47	—	—	502	—	3	3	505		
IS02	288	74	19	—	—	—	—	—	—	—	—	—	—	89	—	2	2	42	209	302	284	360	20	17	1	984	49	170	218	1,203
IS27	2,299	5,764	1,765	—	54	412	—	7	179	—	2	620	3	128	314	958	1,004	51,085	26,383	3,776	2,556	1,113	92	85,005	1,123	814	1,936	86,942		
IS28	12,871	5,738	1,763	7	168	89	—	32	193	41	2	814	82	636	417	6,511	5,151	67,812	26,353	3,827	1,491	5,531	456	105,469	7,628	4,172	11,801	117,270		
TO01	4,697	102,088	36,016	—	3,567	2,249	64	1,595	5,344	139	144	8,454	45	281	4,016	19	1,442	653,061	538,367	67,073	36,460	2,444	201	1,297,607	22	1,168	1,190	1,298,797		
TO04	1,198	2,174	570	—	568	306	—	520	274	—	5	487	1	30	73	2	539	11,890	8,520	7,626	4,094	261	22	32,412	2	436	438	32,850		
TO06	1,689	992	321	—	100	429	—	146	200	—	—	238	—	49	72	3	1,271	11,706	4,798	4,426	2,859	426	35	24,250	4	1,030	1,033	25,283		
CH01	2,099	11,697	4,216	—	408	549	87	140	596	65	41	1,396	12	113	1,298	371	1,286	211,052	63,021	20,036	6,263	983	81	301,436	434	1,042	1,476	302,912		
CH02	330	2,343	923	—	97	93	—	105	272	7	14	363	40	22	186	90	148	30,259	13,797	3,136	1,681	191	16	49,079	105	120	225	49,304		
CH03	—	—	—	—	—	—	—	—	—	—	—	—	—	—	—	—	—	—	—	—	—	—	—	—	—	—	—	—	—	—
CH06	1,211	324	107	—	7	—	—	6	—	—	—	—	3	—	63	137	592	483	22,197	1,599	57	24	548	45	24,469	694	391	1,085	25,555	
CH07	1,525	492	156	—	—	—	—	—	1	—	—	—	—	—	81	185	731	634	30,078	2,332	2	2	704	58	33,176	856	513	1,370	34,546	
CH08	406	664	229	—	—	—	—	—	11	—	—	—	8	—	32	104	—	269	16,861	3,423	57	26	278	23	20,668	—	218	218	20,886	
CH09	258	626	237	—	35	25	14	26	72	5	1	194	—	15	86	—	193	13,977	3,543	2,535	474	130	11	20,670	—	157	157	20,826		
CH10	2,569	283	85	—	—	—	—	—	—	—	—	—	—	—	43	128	549	1,780	20,802	1,271	—	—	374	31	22,477	643	1,442	2,085	24,562	
CH11	4,967	1,621	501	—	4	18	—	—	13	—	—	—	54	—	269	603	2,684	1,907	98,118	7,489	254	131	2,339	193	108,524	3,144	1,544	4,688	113,212	
CH12	5,753	10,595	3,650	—	324	427	5	259	291	3	2	525	17	332	1,335	2,513	2,494	217,132	54,560	6,536	3,790	2,887	238	285,143	2,945	2,020	4,965	290,108		
YU14	759	193	59	—	6	—	—	—	—	—	—	—	—	—	32	13	435	275	2,187	882	12	15	278	23	3,398	509	223	732	4,130	
IK01	4,784	12,005	4,127	—	378	105	2	142	390	9	—	570	14	311	587	2,578	1,575	95,500	61,690	4,457	2,498	2,704	223	167,073	3,021	1,276	4,296	171,369		
IK16	1,673	1,310	455	—	67	—	—	14	60	1	—	304	57	104	195	1,007	522	31,765	6,801	1,243	365	904	75	41,154	1,180	423	1,603	42,757		
合計	49,466	158,983	55,199	7	5,785	4,706	172	2,992	7,896	270	211	14,221	271	2,543	9,753	19,083	21,187	1,585,783	825,115	125,868	62,794	22,114	1,823	2,623,497	22,359	17,162	39,521	2,663,018		

様式2 資産数量(事業実施後)

水系名:石狩川

河川名:石狩川・千歳川

整備状態:整備計画(夕・幾ダム+千歳遊+北村遊)

流量規模:1/150

国勢調査年:平成17年

事業所統計調査年:平成18年

氾濫 ブロック	ブロック 面積 (ha)	人口	世帯数	一 般 資 産 等 基 礎 数 量										一 般 資 産 額 (百万円)							農作物資産額(百万円)			一般資産 額等合計							
				従 業 者 数 ( 産 業 分 類 別 )										農漁家数 (戸)	延床面積 (千m3)	水田面積 (ha)	畑面積 (ha)	事業所資産			農漁家資産額		水稲		畑作物	小計					
				鉱業	建設業	製造業	電気・ガス 熱供・水道	運輸 通信	卸売・小売	金融・保険	不動産業	サービス 業	公務					償却	在庫	償却	在庫	小計									
IS01	92	—	—	—	2	4	—	—	—	—	—	99	—	—	—	—	—	—	—	455	47	—	—	502	—	3	3	505			
IS02	299	74	19	—	—	—	—	—	—	—	—	89	—	2	2	45	213	302	284	360	20	17	1	984	53	172	226	1,210			
IS27	3,505	7,777	2,458	11	153	423	—	10	218	—	2	722	3	208	434	1,419	1,505	70,545	36,742	4,502	2,989	1,809	149	116,736	1,662	1,219	2,881	119,617			
IS28	13,260	5,819	1,790	7	172	89	—	32	198	41	2	814	82	648	422	6,715	5,318	68,617	26,757	3,842	1,511	5,635	465	106,826	7,868	4,306	12,174	119,000			
TO01	5,084	112,479	39,738	—	4,024	2,431	64	1,738	5,861	139	156	9,275	45	324	4,468	19	1,515	726,497	594,004	72,645	40,035	2,818	232	1,436,231	22	1,227	1,249	1,437,480			
TO04	1,233	2,813	769	—	593	327	—	524	292	—	5	517	1	34	93	2	544	15,144	11,495	7,924	4,302	296	24	39,185	2	440	443	39,627			
TO06	1,751	1,043	341	—	100	465	—	168	226	—	—	303	—	51	76	4	1,291	12,309	5,097	5,057	3,118	444	37	26,062	4	1,046	1,050	27,112			
CH01	1,822	10,916	3,914	—	368	543	87	126	574	65	33	1,363	12	98	1,191	330	1,095	193,654	58,506	19,583	5,924	852	70	278,590	386	887	1,274	279,864			
CH02	—	—	—	—	—	—	—	—	—	—	—	—	—	—	—	—	—	—	—	—	—	—	—	—	—	—	—	—	—		
CH03	—	—	—	—	—	—	—	—	—	—	—	—	—	—	—	—	—	—	—	—	—	—	—	—	—	—	—	—	—	—	
CH06	—	—	—	—	—	—	—	—	—	—	—	—	—	—	—	—	—	—	—	—	—	—	—	—	—	—	—	—	—	—	
CH07	—	—	—	—	—	—	—	—	—	—	—	—	—	—	—	—	—	—	—	—	—	—	—	—	—	—	—	—	—	—	
CH08	—	—	—	—	—	—	—	—	—	—	—	—	—	—	—	—	—	—	—	—	—	—	—	—	—	—	—	—	—	—	—
CH09	—	—	—	—	—	—	—	—	—	—	—	—	—	—	—	—	—	—	—	—	—	—	—	—	—	—	—	—	—	—	—
CH10	—	—	—	—	—	—	—	—	—	—	—	—	—	—	—	—	—	—	—	—	—	—	—	—	—	—	—	—	—	—	—
CH11	—	—	—	—	—	—	—	—	—	—	—	—	—	—	—	—	—	—	—	—	—	—	—	—	—	—	—	—	—	—	—
CH12	5,564	10,562	3,631	—	324	427	5	259	291	3	2	557	17	321	1,311	2,387	2,448	213,246	54,276	6,594	3,793	2,791	230	280,931	2,797	1,983	4,780	285,711			
YU14	1,138	286	90	—	6	—	—	—	—	—	—	—	—	45	21	664	400	3,349	1,345	12	15	391	32	5,145	777	324	1,102	6,247			
JK01	5,143	12,348	4,252	—	385	115	2	142	396	9	—	575	14	326	609	2,756	1,720	99,004	63,559	4,548	2,576	2,835	234	172,755	3,229	1,393	4,622	177,377			
JK16	1,956	1,413	486	—	67	—	—	25	60	1	—	304	57	121	210	1,188	610	34,221	7,265	1,306	375	1,052	87	44,306	1,391	494	1,885	46,192			
合計	40,848	165,530	57,488	18	6,194	4,824	158	3,024	8,116	258	200	14,621	231	2,178	8,837	15,528	16,660	1,436,887	859,331	126,828	64,706	18,940	1,562	2,508,253	18,193	13,494	31,687	2,539,940			

様式-3 被害額(事業実施前)

水系名:石狩川

河川名:石狩川・千歳川

整備状態:整備計画(夕・幾ダム+千歳遊)

流量規模:1/30

国勢調査年:平成17年

事業所統計調査年:平成18年

単位:百万円

氾濫 ブロック	一般資産被害額						農作物被害額				公共土木 施設等 被害額	営業 停止 損失	家庭における 応急対策費用			事業所 における 応急対策 費用	その他の 間接被害	小計	合計	備 考
	家屋	家庭用品	事業所資産		農漁家資産		小計	水稲	畑作物	小計			清掃 労働 対価	代替 活動 等	小計					
			償却	在庫	償却	在庫														
IS01																				
IS02																				
IS27																				
IS28																				
TO01																				
TO04																				
TO06																				
CH01																				
CH02																				
CH03																				
CH06																				
CH07																				
CH08																				
CH09																				
CH10																				
CH11																				
CH12																				
YU14																				
IK01																				
IK16																				
合計	-	-	-	-	-	-	-	-	-	-	-	-	-	-	-	-	-	-	-	-

水系名:石狩川

河川名:石狩川・千歳川

整備状態:整備計画(夕・幾ダム+千歳遊)

流量規模:1/50

国勢調査年:平成17年

事業所統計調査年:平成18年

単位:百万円

氾濫 ブロック	一般資産被害額						農作物被害額				公共土木 施設等 被害額	営業 停止 損失	家庭における 応急対策費用			事業所 における 応急対策 費用	その他の 間接被害	小計	合計	備 考
	家屋	家庭用品	事業所資産		農漁家資産		小計	水稲	畑作物	小計			清掃 労働 対価	代替 活動 等	小計					
			償却	在庫	償却	在庫														
IS01	-	-	432	35	-	-	467	-	1	1	1134	66	-	-	-	21	-	1221	1689	
IS02	3	5	-	-	-	-	8	6	29	35	19	-	0	1	1	-	-	20	64	
IS27	4350	3091	1797	1157	188	23	10606	309	278	586	25772	349	136	223	359	97	-	26578	37770	
IS28	8732	6359	878	229	1280	154	17631	2386	1795	4182	42844	242	245	274	519	124	-	43729	65542	
TO01	42201	63781	17837	5358	223	27	129428	4	346	349	314509	4056	2665	4273	6939	1865	-	327368	457145	
TO04	384	223	507	145	21	2	1282	0	189	189	3115	145	11	18	29	51	-	3340	4811	
TO06	3067	1354	842	423	95	12	5793	0	467	468	14077	178	49	54	103	113	-	14471	20731	
CH01	17245	11576	5478	691	206	27	35223	139	436	575	85593	665	442	627	1069	326	-	87653	123451	
CH02	4671	3165	882	374	46	6	9143	39	60	98	22218	235	122	154	276	158	-	22887	32129	
CH03	-	-	-	-	-	-	-	-	-	-	-	-	-	-	-	-	-	-	-	
CH06	4956	562	29	12	138	15	5712	214	145	359	13880	5	19	19	38	11	-	13935	20005	
CH07	2578	454	-	-	90	11	3133	223	135	358	7613	-	16	19	34	-	-	7647	11138	
CH08	680	21	-	-	3	0	704	-	71	71	1711	-	1	2	3	-	-	1714	2489	
CH09	674	142	-	-	21	3	839	-	66	66	2039	-	5	6	11	-	-	2050	2954	
CH10	1438	210	-	-	50	7	1704	171	392	563	4140	-	8	10	18	-	-	4158	6425	
CH11	7645	1163	84	46	233	29	9201	600	436	1036	22358	18	43	55	98	27	-	22500	32737	
CH12	16583	7656	1532	821	383	50	27025	660	467	1127	65671	361	310	469	779	218	-	67029	95181	
YU14	-	-	-	-	-	-	-	-	-	-	-	-	-	-	-	-	-	-	-	
IK01	37231	40504	2922	1166	1015	112	82950	909	523	1432	201569	715	1412	1172	2584	853	-	205721	290103	
IK16	2544	1041	282	49	133	16	4063	238	126	364	9873	89	41	66	107	55	-	10124	14551	
合計	154983	141305	33501	10505	4124	493	344912	5898	5962	11860	838136	7123	5525	7441	12966	3919	-	862145	1218917	

様式-3 被害額(事業実施前)

水系名:石狩川 河川名:石狩川・千歳川 整備状態:整備計画(夕・幾ダム+千歳遊) 流量規模:1/70 国勢調査年:平成17年 事業所統計調査年:平成18年 単位:百万円

氾濫 ブロック	一般資産被害額						農作物被害額				公共土木 施設等 被害額	営業 停止 損失	家庭における 応急対策費用			事業所 における 応急対策 費用	その他の 間接被害	小計	合計	備 考
	家屋	家庭用品	事業所資産		農漁家資産		小計	水稲	畑作物	小計			清掃 労働 対価	代替 活動 等	小計					
			償却	在庫	償却	在庫														
IS01	—	—	432	35	—	—	467	—	1	1	1134	66	—	—	—	21	—	1221	1689	
IS02	18	47	36	1	—	—	102	13	63	76	248	10	2	3	5	1	—	264	442	
IS27	7176	6022	2001	1226	308	35	16769	357	335	692	40749	391	213	305	518	156	—	41814	59274	
IS28	10492	7153	1059	265	1412	167	20548	2503	1862	4365	49931	292	275	306	581	148	—	50953	75865	
TO01	58662	91569	21741	6994	305	37	179308	5	473	478	435719	4915	3645	5463	9108	2431	—	452173	631960	
TO04	2755	3349	4810	1780	105	11	12811	1	202	203	31131	910	117	100	217	453	—	32711	45725	
TO06	5281	2417	1754	921	161	18	10551	1	507	508	25640	355	86	79	165	217	—	26377	37436	
CH01	38589	27184	10878	1954	427	47	79079	154	517	672	192162	1297	1046	1038	2083	856	—	196398	276149	
CH02	9628	7175	2268	967	80	9	20127	39	61	100	48910	487	275	249	525	407	—	50328	70555	
CH03	—	—	—	—	—	—	—	—	—	—	—	—	—	—	—	—	—	—	—	
CH06	12869	1135	55	23	272	28	14381	250	177	427	34946	13	40	29	70	26	—	35055	49863	
CH07	7407	1040	—	—	193	24	8663	290	228	518	21052	—	37	35	72	0	—	21124	30305	
CH08	2333	239	1	1	23	3	2600	—	99	99	6319	1	11	18	29	1	—	6350	9050	
CH09	1926	366	245	26	45	5	2613	—	79	79	6350	52	19	26	45	10	—	6457	9149	
CH10	2887	354	—	—	88	11	3341	216	651	867	8118	—	13	16	28	—	—	8146	12354	
CH11	15434	2216	127	57	436	54	18324	907	626	1533	44528	31	83	92	175	59	—	44794	64651	
CH12	43102	20513	3641	1760	866	99	69982	998	904	1902	170056	708	714	806	1520	504	—	172787	244671	
YU14	96	59	1	1	11	1	170	122	75	197	413	1	3	5	9	1	—	424	791	
IK01	43378	44574	3160	1313	1144	123	93691	954	547	1501	227668	787	1549	1218	2767	918	—	232140	327332	
IK16	3372	1897	527	93	170	21	6081	319	160	479	14776	124	63	87	151	98	—	15150	21710	
合計	265407	217310	52738	17417	6045	692	559609	7128	7568	14697	1359850	10441	8192	9875	18067	6308	—	1394667	1968972	

水系名:石狩川 河川名:石狩川・千歳川 整備状態:整備計画(夕・幾ダム+千歳遊) 流量規模:1/100 国勢調査年:平成17年 事業所統計調査年:平成18年 単位:百万円

氾濫 ブロック	一般資産被害額						農作物被害額				公共土木 施設等 被害額	営業 停止 損失	家庭における 応急対策費用			事業所 における 応急対策 費用	その他の 間接被害	小計	合計	備 考
	家屋	家庭用品	事業所資産		農漁家資産		小計	水稲	畑作物	小計			清掃 労働 対価	代替 活動 等	小計					
			償却	在庫	償却	在庫														
IS01	—	—	432	35	—	—	467	—	1	1	1134	66	—	—	—	21	—	1221	1689	
IS02	33	61	36	1	—	—	131	13	67	80	317	10	3	3	6	1	—	334	545	
IS27	8321	7929	2195	1275	341	40	20101	441	430	870	48846	437	267	366	633	194	—	50111	71083	
IS28	12479	8538	1186	321	1701	196	24420	2629	1977	4606	59342	317	319	340	660	177	—	60495	89522	
TO01	66823	106578	25143	8703	371	45	207664	5	491	496	504623	5563	4182	5982	10164	2913	—	523262	731422	
TO04	3779	4571	5210	1979	115	12	15667	1	217	218	38070	1075	177	192	368	506	—	40019	55904	
TO06	6896	3305	2596	1486	213	22	14518	1	523	524	35278	511	115	93	208	294	—	36291	51333	
CH01	55839	34630	11463	2258	516	53	104758	157	524	681	254563	1490	1292	1160	2452	1053	—	259558	364997	
CH02	11645	7945	2303	999	100	10	23003	39	64	103	55898	506	298	256	554	427	—	57386	80492	
CH03	—	—	—	—	—	—	—	—	—	—	—	—	—	—	—	—	—	—	—	
CH06	13809	1203	55	23	291	29	15410	255	190	445	37446	13	43	31	74	26	—	37559	53413	
CH07	9644	1324	5	2	275	30	11280	305	253	557	27410	3	46	41	87	4	—	27503	39340	
CH08	2792	331	10	4	41	5	3183	—	110	110	7734	4	17	27	44	4	—	7786	11079	
CH09	3101	669	510	66	52	6	4404	—	79	79	10701	124	42	67	109	26	—	10959	15442	
CH10	4054	454	—	—	100	13	4621	223	692	916	11228	—	16	19	35	—	—	11263	16799	
CH11	18019	2589	129	57	519	63	21376	1044	717	1761	51944	32	96	105	201	61	—	52237	75375	
CH12	54154	25061	4948	2246	982	112	87503	1041	957	1999	212633	889	902	917	1819	722	—	216062	305564	
YU14	211	161	3	2	36	4	416	193	113	306	1011	1	6	10	17	2	—	1032	1754	
IK01	60223	54744	3904	1867	1476	151	122364	1076	626	1702	297345	1098	1923	1337	3260	1156	—	302860	426926	
IK16	4762	2334	577	108	225	28	8035	398	195	593	19525	133	81	101	182	124	—	19965	28593	
合計	336585	262425	60705	21433	7354	819	689320	7822	8227	16050	1675048	12271	9824	11047	20871	7711	—	1715902	2421272	

様式-3 被害額(事業実施前)

水系名:石狩川

河川名:石狩川・千歳川

整備状態:整備計画(夕・幾ダム+千歳遊)

流量規模:1/150

国勢調査年:平成17年

事業所統計調査年:平成18年

単位:百万円

氾濫 ブロック	一般資産被害額							農作物被害額			公共土木 施設等 被害額	営業 停止 損失	家庭における 応急対策費用			事業所 における 応急対策 費用	その他の 間接被害	小計	合計	備 考	
	家屋	家庭用品	事業所資産		農漁家資産		小計	水稲	畑作物	小計			清掃 労働 対価	代替 活動 等	小計						
			償却	在庫	償却	在庫															
IS01	—	—	432	35	—	—	467	—	1	1	1134	66	—	—	—	21	—	1221	1689		
IS02	36	68	44	2	—	—	150	16	72	88	365	13	3	4	8	2	—	388	626		
IS27	12687	12015	3129	2015	466	54	30366	535	530	1065	73789	698	425	506	932	342	—	75760	107191		
IS28	15395	10649	1420	417	2026	230	30137	2752	2096	4848	73232	387	383	389	772	241	—	74632	109617		
TO01	82683	129910	29392	10745	452	55	253235	6	534	539	615361	6441	5092	6881	11972	3573	—	637348	891122		
TO04	4532	5091	6246	2560	143	15	18587	1	225	226	45167	1293	194	202	396	634	—	47490	66303		
TO06	7467	3736	3248	1706	228	24	16409	1	534	535	39874	638	133	105	239	347	—	41097	58042		
CH01	28184	13697	9382	1531	167	21	52982	120	375	496	128747	1141	550	753	1303	678	—	131869	185347		
CH02	—	—	—	—	—	—	—	—	—	—	—	—	—	—	—	—	—	—	—	—	
CH03	—	—	—	—	—	—	—	—	—	—	—	—	—	—	—	—	—	—	—	—	
CH06	—	—	—	—	—	—	—	—	—	—	—	—	—	—	—	—	—	—	—	—	
CH07	—	—	—	—	—	—	—	—	—	—	—	—	—	—	—	—	—	—	—	—	
CH08	—	—	—	—	—	—	—	—	—	—	—	—	—	—	—	—	—	—	—	—	
CH09	—	—	—	—	—	—	—	—	—	—	—	—	—	—	—	—	—	—	—	—	
CH10	—	—	—	—	—	—	—	—	—	—	—	—	—	—	—	—	—	—	—	—	
CH11	—	—	—	—	—	—	—	—	—	—	—	—	—	—	—	—	—	—	—	—	
CH12	47105	25613	4725	1889	708	89	80130	962	935	1898	194716	810	933	934	1867	682	—	198075	280103		
YU14	409	353	6	4	65	8	844	277	160	437	2052	2	13	18	32	4	—	2090	3371		
IK01	71410	58776	4168	2017	1660	168	138198	1199	706	1905	335822	1242	2124	1423	3547	1221	—	341831	481934		
IK16	7362	3209	935	206	284	36	12032	476	234	710	29239	202	124	125	249	213	—	29904	42646		
合計	277269	263118	63125	23126	6199	701	633538	6346	6402	12748	1539498	12933	9975	11341	21316	7958	—	1581705	2227991		

様式-3 被害額(事業実施後)

水系名:石狩川

河川名:石狩川・千歳川

整備状態:整備計画(夕・幾ダム+千歳遊+北村遊)

流量規模:1/30

国勢調査年:平成17年

事業所統計調査年:平成18年

単位:百万円

氾濫 ブロック	一般資産被害額							農作物被害額			公共土木 施設等 被害額	営業 停止 損失	家庭における 応急対策費用			事業所 における 応急対策 費用	その他の 間接被害	小計	合計	備 考
	家屋	家庭用品	事業所資産		農漁家資産		小計	水稻	畑作物	小計			清掃 労働 対価	代替 活動 等	小計					
			償却	在庫	償却	在庫														
IS01																				
IS02																				
IS27																				
IS28																				
TO01																				
TO04																				
TO06																				
CH01																				
CH02																				
CH03																				
CH06																				
CH07																				
CH08																				
CH09																				
CH10																				
CH11																				
CH12																				
YU14																				
IK01																				
IK16																				
合計	-	-	-	-	-	-	-	-	-	-	-	-	-	-	-	-	-	-	-	-

水系名:石狩川

河川名:石狩川・千歳川

整備状態:整備計画(夕・幾ダム+千歳遊+北村遊)

流量規模:1/50

国勢調査年:平成17年

事業所統計調査年:平成18年

単位:百万円

氾濫 ブロック	一般資産被害額							農作物被害額			公共土木 施設等 被害額	営業 停止 損失	家庭における 応急対策費用			事業所 における 応急対策 費用	その他の 間接被害	小計	合計	備 考
	家屋	家庭用品	事業所資産		農漁家資産		小計	水稻	畑作物	小計			清掃 労働 対価	代替 活動 等	小計					
			償却	在庫	償却	在庫														
IS01	-	-	-	-	-	-	-	-	-	-	-	-	-	-	-	-	-	-	-	-
IS02	-	-	-	-	-	-	-	-	-	-	-	-	-	-	-	-	-	-	-	-
IS27	-	-	-	-	-	-	-	-	-	-	-	-	-	-	-	-	-	-	-	-
IS28	-	-	-	-	-	-	-	-	-	-	-	-	-	-	-	-	-	-	-	-
TO01	-	-	-	-	-	-	-	-	-	-	-	-	-	-	-	-	-	-	-	-
TO04	-	-	-	-	-	-	-	-	-	-	-	-	-	-	-	-	-	-	-	-
TO06	-	-	-	-	-	-	-	-	-	-	-	-	-	-	-	-	-	-	-	-
CH01	-	-	-	-	-	-	-	-	-	-	-	-	-	-	-	-	-	-	-	-
CH02	-	-	-	-	-	-	-	-	-	-	-	-	-	-	-	-	-	-	-	-
CH03	-	-	-	-	-	-	-	-	-	-	-	-	-	-	-	-	-	-	-	-
CH06	-	-	-	-	-	-	-	-	-	-	-	-	-	-	-	-	-	-	-	-
CH07	-	-	-	-	-	-	-	-	-	-	-	-	-	-	-	-	-	-	-	-
CH08	-	-	-	-	-	-	-	-	-	-	-	-	-	-	-	-	-	-	-	-
CH09	-	-	-	-	-	-	-	-	-	-	-	-	-	-	-	-	-	-	-	-
CH10	-	-	-	-	-	-	-	-	-	-	-	-	-	-	-	-	-	-	-	-
CH11	-	-	-	-	-	-	-	-	-	-	-	-	-	-	-	-	-	-	-	-
CH12	-	-	-	-	-	-	-	-	-	-	-	-	-	-	-	-	-	-	-	-
YU14	-	-	-	-	-	-	-	-	-	-	-	-	-	-	-	-	-	-	-	-
IK01	-	-	-	-	-	-	-	-	-	-	-	-	-	-	-	-	-	-	-	-
IK16	-	-	-	-	-	-	-	-	-	-	-	-	-	-	-	-	-	-	-	-
合計	-	-	-	-	-	-	-	-	-	-	-	-	-	-	-	-	-	-	-	-

様式-3 被害額(事業実施後)

水系名:石狩川 河川名:石狩川・千歳川 整備状態:整備計画(夕・幾ダム+千歳遊+北村遊) 流量規模:1/70 国勢調査年:平成17年 事業所統計調査年:平成18年

単位:百万円

氾濫 ブロック	一般資産被害額						農作物被害額			公共土木 施設等 被害額	営業 停止 損失	家庭における 応急対策費用			事業所 における 応急対策 費用	その他の 間接被害	小計	合計	備 考		
	家屋	家庭用品	事業所資産		農漁家資産		小計	水稻	畑作物			小計	清掃 労働 対価	代替 活動 等						小計	
			償却	在庫	償却	在庫															
IS01	—	—	432	35	—	—	467	—	1	1	1134	66	—	—	—	21	—	1221	1689		
IS02	16	26	36	1	—	—	79	12	48	60	191	10	1	2	3	1	—	206	344		
IS27	5870	4524	1893	1176	238	28	13730	331	300	632	33365	367	168	268	436	119	—	34287	48649		
IS28	9174	6481	971	236	1290	154	18306	2411	1804	4215	44484	271	253	283	536	135	—	45426	67947		
TO01	55272	85227	20328	6310	288	35	167460	5	462	467	406927	4656	3430	5205	8634	2262	—	422479	590405		
TO04	2527	3190	4771	1747	95	10	12339	1	197	197	29983	898	111	98	209	442	—	31532	44068		
TO06	4682	2141	1232	643	139	16	8852	0	499	500	21511	252	78	75	153	162	—	22078	31430		
CH01	35665	25041	10761	1866	384	44	73760	154	514	668	179237	1275	964	1004	1968	814	—	183294	257722		
CH02	8131	6173	1711	704	77	8	16805	39	61	99	40835	397	228	220	448	321	—	42001	58906		
CH03	—	—	—	—	—	—	—	—	—	—	—	—	—	—	—	—	—	—	—	—	
CH06	12373	1083	55	21	257	26	13815	247	174	421	33571	11	39	28	67	26	—	33675	47911		
CH07	6600	935	—	—	181	22	7737	283	220	503	18802	—	34	33	67	0	—	18869	27110		
CH08	1734	114	1	1	20	2	1873	—	96	96	4553	1	6	10	16	1	—	4570	6539		
CH09	1336	234	10	4	31	4	1618	—	75	75	3933	6	11	14	25	2	—	3966	5659		
CH10	2718	341	—	—	87	11	3158	215	636	851	7673	—	12	15	27	—	—	7700	11709		
CH11	14791	2134	126	56	427	53	17588	878	615	1493	42739	30	80	89	170	59	—	42997	62078		
CH12	39449	19115	3522	1663	802	94	64645	985	879	1864	157087	660	661	774	1435	451	—	159634	226143		
YU14	—	—	—	—	—	—	—	—	—	—	—	—	—	—	—	—	—	—	—	—	
IK01	37569	40834	2940	1174	1016	112	83645	911	523	1434	203257	720	1429	1181	2610	861	—	207449	292528		
IK16	2800	1246	298	51	142	17	4554	267	140	407	11066	90	46	70	116	63	—	11336	16297		
合計	240707	198838	49088	15689	5474	636	510431	6740	7243	13983	1240347	9712	7550	9370	16920	5742	—	1272721	1797135		

水系名:石狩川 河川名:石狩川・千歳川 整備状態:整備計画(夕・幾ダム+千歳遊+北村遊) 流量規模:1/100 国勢調査年:平成17年 事業所統計調査年:平成18年

単位:百万円

氾濫 ブロック	一般資産被害額						農作物被害額			公共土木 施設等 被害額	営業 停止 損失	家庭における 応急対策費用			事業所 における 応急対策 費用	その他の 間接被害	小計	合計	備 考		
	家屋	家庭用品	事業所資産		農漁家資産		小計	水稻	畑作物			小計	清掃 労働 対価	代替 活動 等						小計	
			償却	在庫	償却	在庫															
IS01	—	—	432	35	—	—	467	—	1	1	1134	66	—	—	—	21	—	1221	1689		
IS02	18	45	36	1	—	—	100	13	65	78	244	10	2	3	4	1	—	260	438		
IS27	7333	6332	2039	1232	313	36	17285	361	345	706	42002	397	220	314	535	162	—	43095	61086		
IS28	11651	7798	1129	301	1564	181	22624	2583	1942	4525	54977	305	297	323	620	161	—	56064	83213		
TO01	61618	97187	22582	7364	311	38	189100	5	482	487	459513	5107	3843	5672	9515	2579	—	476714	666301		
TO04	3105	3482	4877	1837	107	12	13420	1	211	212	32610	963	129	119	248	464	—	34285	47917		
TO06	6031	2933	1887	1032	195	20	12098	1	515	516	29397	405	102	87	190	247	—	30238	42851		
CH01	45157	28380	11072	2015	438	48	87109	155	521	676	211676	1335	1082	1061	2143	887	—	216041	303827		
CH02	9968	7344	2274	974	84	9	20652	39	61	100	50184	491	280	251	531	413	—	51618	72370		
CH03	—	—	—	—	—	—	—	—	—	—	—	—	—	—	—	—	—	—	—	—	
CH06	13482	1169	55	23	285	29	15042	254	186	440	36552	13	42	30	72	26	—	36664	52146		
CH07	8878	1250	0	0	255	28	10412	298	240	538	25300	0	43	39	82	2	—	25384	36334		
CH08	2677	308	7	3	38	5	3038	—	103	103	7382	3	16	26	42	3	—	7430	10570		
CH09	2314	366	245	26	45	5	3002	—	79	79	7295	52	19	26	45	10	—	7402	10483		
CH10	3853	432	—	—	99	13	4398	221	684	905	10686	—	16	18	34	—	—	10720	16022		
CH11	17014	2450	128	57	479	59	20186	1017	697	1713	49052	31	92	102	193	60	—	49337	71236		
CH12	47541	21083	4495	2061	937	107	76224	1032	942	1973	185224	807	733	820	1553	574	—	188158	266355		
YU14	115	70	1	1	12	1	201	129	79	208	488	1	4	6	10	1	—	500	909		
IK01	53338	51987	3575	1634	1324	137	111996	1046	606	1652	272150	955	1788	1295	3083	1098	—	277286	390934		
IK16	3689	2051	540	100	195	24	6598	352	176	529	16033	126	68	92	160	102	—	16421	23548		
合計	297782	234666	55375	18694	6681	752	613950	7506	7935	15440	1491899	11068	8775	10283	19058	6811	—	1528837	2158228		



様式-3 被害額(事業実施後)

水系名:石狩川

河川名:石狩川・千歳川

整備状態:整備計画(タ・幾ダム+千歳遊+北村遊)

流量規模:1/150

国勢調査年:平成17年

事業所統計調査年:平成18年

単位:百万円

氾濫 ブロック	一般資産被害額							農作物被害額			公共土木 施設等 被害額	営業 停止 損失	家庭における 応急対策費用			事業所 における 応急対策 費用	その他の 間接被害	小計	合計	備 考
	家屋	家庭用品	事業所資産		農漁家資産		小計	水稻	畑作物	小計			清掃 労働 対価	代替 活動 等	小計					
			償却	在庫	償却	在庫														
IS01	—	—	432	35	—	—	467	—	1	1	1134	66	—	—	—	21	—	1221	1689	
IS02	33	61	36	1	—	—	131	15	69	83	317	10	3	3	6	1	—	334	548	
IS27	10139	10024	2807	1918	421	48	25356	501	490	991	61616	632	340	450	789	267	—	63305	89652	
IS28	14702	10216	1368	388	1936	220	28830	2716	2061	4777	70057	368	368	380	748	221	—	71394	105001	
TO01	78198	121934	27623	9837	413	49	238054	6	516	521	578471	6135	4801	6643	11444	3283	—	599333	837908	
TO04	3899	4152	5334	2158	141	15	15699	1	224	224	38149	1084	155	153	308	555	—	40096	56019	
TO06	7209	3582	2735	1559	222	23	15330	1	526	528	37253	551	125	98	223	313	—	38340	54198	
CH01	25926	11449	8664	1257	147	18	47461	115	356	472	115331	981	455	656	1110	545	—	117967	165900	
CH02	—	—	—	—	—	—	—	—	—	—	—	—	—	—	—	—	—	—	—	
CH03	—	—	—	—	—	—	—	—	—	—	—	—	—	—	—	—	—	—	—	
CH06	—	—	—	—	—	—	—	—	—	—	—	—	—	—	—	—	—	—	—	
CH07	—	—	—	—	—	—	—	—	—	—	—	—	—	—	—	—	—	—	—	
CH08	—	—	—	—	—	—	—	—	—	—	—	—	—	—	—	—	—	—	—	
CH09	—	—	—	—	—	—	—	—	—	—	—	—	—	—	—	—	—	—	—	
CH10	—	—	—	—	—	—	—	—	—	—	—	—	—	—	—	—	—	—	—	
CH11	—	—	—	—	—	—	—	—	—	—	—	—	—	—	—	—	—	—	—	
CH12	42792	23975	4514	1742	637	80	73740	914	907	1821	179188	763	870	901	1771	631	—	182353	257914	
YU14	273	207	5	4	45	5	539	220	125	345	1310	2	8	13	21	3	—	1335	2219	
IK01	68186	57768	4049	1953	1610	163	133728	1151	676	1827	324958	1209	2064	1382	3446	1205	—	330818	466372	
IK16	6818	3020	922	204	259	32	11256	442	216	658	27352	201	117	120	236	209	—	27998	39912	
合計	258175	246388	58488	21054	5831	655	590591	6081	6168	12249	1435137	12001	9304	10798	20102	7253	—	1474493	2077333	

■1/100規模までのブロック

全体：ブロック積み上		水系名：石狩川			対象期間：北村遊水地完成時点				(単位：百万円)
流量規模	超過確率	被害額			④ 区間平均 被害額	⑤ 区間確率	⑥ 年平均 被害額 (④×⑤)	⑦ 年平均被害額の累計 =年平均被害軽減 期待額	備考
		① 事業を実施 しない場合	② 事業を実施 した場合	③ 被害軽減額 (①-②)					
1/32.00	0.03125	0.00	0.00	0.00	-	-	-	0.00	無害確率
1/50	0.02000	107,877.94	0.00	107,877.94	53,938.97	0.01125	595.31	595.31	
1/70	0.01429	245,927.82	219,912.31	26,015.51	66,946.73	0.00571	382.27	977.57	
1/100	0.01000	291,939.77	269,160.72	22,779.05	24,397.28	0.00429	104.66	1,082.24	

※ブロック毎の数値の合計値であり、直接の計算式値とは合わない

■1/150規模までのブロック

全体：ブロック積み上		水系名：石狩川			対象期間：北村遊水地完成時点				(単位：百万円)
流量規模	超過確率	被害額			④ 区間平均 被害額	⑤ 区間確率	⑥ 年平均 被害額 (④×⑤)	⑦ 年平均被害額の累計 =年平均被害軽減 期待額	備考
		① 事業を実施 しない場合	② 事業を実施 した場合	③ 被害軽減額 (①-②)					
1/32.00	0.03125	0.00	0.00	0.00	-	-	-	0.00	無害確率
1/50	0.02000	1,111,038.78	0.00	1,111,038.78	555,519.39	0.01125	3,247.76	3,247.76	
1/70	0.01429	1,723,044.34	1,577,222.38	145,821.96	628,430.37	0.00571	3,587.02	6,834.77	
1/100	0.01000	2,129,331.78	1,889,066.81	240,264.97	193,043.47	0.00429	828.16	7,662.93	
1/150	0.00667	2,227,991.42	2,077,333.34	150,658.08	195,461.53	0.00333	650.89	8,313.82	

※ブロック毎の数値の合計値であり、直接の計算式値とは合わない

■全体

1/100規模までのブロックと1/150規模までのブロックの合計

ブロック積み上げ	⑦ 年平均被害額の累計 =年平均被害軽減 期待額
	9,396.06

様式-5

費用対便益(全体事業)

水系名：石狩川 河川名：石狩川

単位：百万円

年次	年度	t	便益 (B)			費用 (C)						費用便益比 B/C	純現在価値 B-C	
			便益①		残存価値 ②	建設費③		維持管理費④		計③+④				
			便益	現在価値		費用	現在価値	費用	現在価値	費用	現在価値			
整備期間 (15年)	H23	0	0.0	0.0		0.0	0.0	0.0	0.0	0.0	0.0			
	H24	1	0.0	0.0		951.2	914.6	0.0	0.0	951.2	914.6			
	H25	2	0.0	0.0		2500.0	2311.4	0.0	0.0	2500.0	2311.4			
	H26	3	0.0	0.0		3000.0	2667.0	0.0	0.0	3000.0	2667.0			
	H27	4	0.0	0.0		4100.0	3504.7	0.0	0.0	4100.0	3504.7			
	H28	5	0.0	0.0		4300.0	3534.3	0.0	0.0	4300.0	3534.3			
	H29	6	0.0	0.0		4900.0	3872.5	0.0	0.0	4900.0	3872.5			
	H30	7	0.0	0.0		5900.0	4483.5	0.0	0.0	5900.0	4483.5			
	H31	8	0.0	0.0		8200.0	5991.7	0.0	0.0	8200.0	5991.7			
	H32	9	0.0	0.0		8100.0	5691.0	0.0	0.0	8100.0	5691.0			
	H33	10	0.0	0.0		7700.0	5201.8	0.0	0.0	7700.0	5201.8			
	H34	11	0.0	0.0		7200.0	4677.0	0.0	0.0	7200.0	4677.0			
	H35	12	0.0	0.0		5100.0	3185.4	0.0	0.0	5100.0	3185.4			
	H36	13	0.0	0.0		3700.0	2222.1	0.0	0.0	3700.0	2222.1			
	H37	14	0.0	0.0		2700.0	1559.2	0.0	0.0	2700.0	1559.2			
H38	15	0.0	0.0		1648.8	915.5	0.0	0.0	1648.8	915.5				
施設完成後の 評価期間 (50年)	H39	16	9396.1	5016.6				45.0	24.0	45.0	24.0			
	H40	17	9396.1	4823.7				45.0	23.1	45.0	23.1			
	H41	18	9396.1	4638.2				45.0	22.2	45.0	22.2			
	H42	19	9396.1	4459.8				45.0	21.4	45.0	21.4			
	H43	20	9396.1	4288.2				45.0	20.5	45.0	20.5			
	H44	21	9396.1	4123.3				45.0	19.7	45.0	19.7			
	H45	22	9396.1	3964.7				45.0	19.0	45.0	19.0			
	H46	23	9396.1	3812.2				45.0	18.3	45.0	18.3			
	H47	24	9396.1	3665.6				45.0	17.6	45.0	17.6			
	H48	25	9396.1	3524.6				45.0	16.9	45.0	16.9			
	H49	26	9396.1	3389.1				45.0	16.2	45.0	16.2			
	H50	27	9396.1	3258.7				45.0	15.6	45.0	15.6			
	H51	28	9396.1	3133.4				45.0	15.0	45.0	15.0			
	H52	29	9396.1	3012.9				45.0	14.4	45.0	14.4			
	H53	30	9396.1	2897.0				45.0	13.9	45.0	13.9			
	H54	31	9396.1	2785.6				45.0	13.3	45.0	13.3			
	H55	32	9396.1	2678.4				45.0	12.8	45.0	12.8			
	H56	33	9396.1	2575.4				45.0	12.3	45.0	12.3			
	H57	34	9396.1	2476.4				45.0	11.9	45.0	11.9			
	H58	35	9396.1	2381.1				45.0	11.4	45.0	11.4			
	H59	36	9396.1	2289.5				45.0	11.0	45.0	11.0			
	H60	37	9396.1	2201.5				45.0	10.5	45.0	10.5			
	H61	38	9396.1	2116.8				45.0	10.1	45.0	10.1			
	H62	39	9396.1	2035.4				45.0	9.7	45.0	9.7			
	H63	40	9396.1	1957.1				45.0	9.4	45.0	9.4			
	H64	41	9396.1	1881.8				45.0	9.0	45.0	9.0			
	H65	42	9396.1	1809.4				45.0	8.7	45.0	8.7			
	H66	43	9396.1	1739.9				45.0	8.3	45.0	8.3			
	H67	44	9396.1	1672.9				45.0	8.0	45.0	8.0			
	H68	45	9396.1	1608.6				45.0	7.7	45.0	7.7			
	H69	46	9396.1	1546.7				45.0	7.4	45.0	7.4			
	H70	47	9396.1	1487.2				45.0	7.1	45.0	7.1			
	H71	48	9396.1	1430.0				45.0	6.8	45.0	6.8			
	H72	49	9396.1	1375.0				45.0	6.6	45.0	6.6			
H73	50	9396.1	1322.1				45.0	6.3	45.0	6.3				
H74	51	9396.1	1271.3				45.0	6.1	45.0	6.1				
H75	52	9396.1	1222.4				45.0	5.9	45.0	5.9				
H76	53	9396.1	1175.4				45.0	5.6	45.0	5.6				
H77	54	9396.1	1130.2				45.0	5.4	45.0	5.4				
H78	55	9396.1	1086.7				45.0	5.2	45.0	5.2				
H79	56	9396.1	1044.9				45.0	5.0	45.0	5.0				
H80	57	9396.1	1004.7				45.0	4.8	45.0	4.8				
H81	58	9396.1	966.1				45.0	4.6	45.0	4.6				
H82	59	9396.1	928.9				45.0	4.4	45.0	4.4				
H83	60	9396.1	893.2				45.0	4.3	45.0	4.3				
H84	61	9396.1	858.8				45.0	4.1	45.0	4.1				
H85	62	9396.1	825.8				45.0	4.0	45.0	4.0				
H86	63	9396.1	794.0				45.0	3.8	45.0	3.8				
H87	64	9396.1	763.5				45.0	3.7	45.0	3.7				
H88	65	9396.1	734.1				45.0	3.5	45.0	3.5				
合計			469,803	112,079	2,442	114,521	70,000	50,732	2,250	537	72,250	51,269	2.2	63,252.0

様式-5

費用対便益(全体事業：残事業費-10%)

水系名：石狩川 河川名：石狩川

単位：百万円

年次	年度	t	便益 (B)			費用 (C)						費用便益比 B/C	純現在価値 B-C	
			便益①		残存価値 ②	建設費③		維持管理費④		計③+④				
			便益	現在価値		費用	現在価値	費用	現在価値	費用	現在価値			
整備期間 (15年)	H23	0	0.0	0.0		0.0	0.0	0.0	0.0	0.0	0.0			
	H24	1	0.0	0.0		856.1	823.2	0.0	0.0	856.1	823.2			
	H25	2	0.0	0.0		2250.0	2080.3	0.0	0.0	2250.0	2080.3			
	H26	3	0.0	0.0		2700.0	2400.3	0.0	0.0	2700.0	2400.3			
	H27	4	0.0	0.0		3690.0	3154.2	0.0	0.0	3690.0	3154.2			
	H28	5	0.0	0.0		3870.0	3180.9	0.0	0.0	3870.0	3180.9			
	H29	6	0.0	0.0		4410.0	3485.3	0.0	0.0	4410.0	3485.3			
	H30	7	0.0	0.0		5310.0	4035.2	0.0	0.0	5310.0	4035.2			
	H31	8	0.0	0.0		7380.0	5392.5	0.0	0.0	7380.0	5392.5			
	H32	9	0.0	0.0		7290.0	5121.9	0.0	0.0	7290.0	5121.9			
	H33	10	0.0	0.0		6930.0	4681.7	0.0	0.0	6930.0	4681.7			
	H34	11	0.0	0.0		6480.0	4209.3	0.0	0.0	6480.0	4209.3			
	H35	12	0.0	0.0		4590.0	2866.9	0.0	0.0	4590.0	2866.9			
	H36	13	0.0	0.0		3330.0	1999.9	0.0	0.0	3330.0	1999.9			
	H37	14	0.0	0.0		2430.0	1403.3	0.0	0.0	2430.0	1403.3			
H38	15	0.0	0.0		1483.9	824.0	0.0	0.0	1483.9	824.0				
施設完成後の 評価期間 (50年)	H39	16	9396.1	5016.6				45.0	24.0	45.0	24.0			
	H40	17	9396.1	4823.7				45.0	23.1	45.0	23.1			
	H41	18	9396.1	4638.2				45.0	22.2	45.0	22.2			
	H42	19	9396.1	4459.8				45.0	21.4	45.0	21.4			
	H43	20	9396.1	4288.2				45.0	20.5	45.0	20.5			
	H44	21	9396.1	4123.3				45.0	19.7	45.0	19.7			
	H45	22	9396.1	3964.7				45.0	19.0	45.0	19.0			
	H46	23	9396.1	3812.2				45.0	18.3	45.0	18.3			
	H47	24	9396.1	3665.6				45.0	17.6	45.0	17.6			
	H48	25	9396.1	3524.6				45.0	16.9	45.0	16.9			
	H49	26	9396.1	3389.1				45.0	16.2	45.0	16.2			
	H50	27	9396.1	3258.7				45.0	15.6	45.0	15.6			
	H51	28	9396.1	3133.4				45.0	15.0	45.0	15.0			
	H52	29	9396.1	3012.9				45.0	14.4	45.0	14.4			
	H53	30	9396.1	2897.0				45.0	13.9	45.0	13.9			
	H54	31	9396.1	2785.6				45.0	13.3	45.0	13.3			
	H55	32	9396.1	2678.4				45.0	12.8	45.0	12.8			
	H56	33	9396.1	2575.4				45.0	12.3	45.0	12.3			
	H57	34	9396.1	2476.4				45.0	11.9	45.0	11.9			
	H58	35	9396.1	2381.1				45.0	11.4	45.0	11.4			
	H59	36	9396.1	2289.5				45.0	11.0	45.0	11.0			
	H60	37	9396.1	2201.5				45.0	10.5	45.0	10.5			
	H61	38	9396.1	2116.8				45.0	10.1	45.0	10.1			
	H62	39	9396.1	2035.4				45.0	9.7	45.0	9.7			
	H63	40	9396.1	1957.1				45.0	9.4	45.0	9.4			
	H64	41	9396.1	1881.8				45.0	9.0	45.0	9.0			
	H65	42	9396.1	1809.4				45.0	8.7	45.0	8.7			
	H66	43	9396.1	1739.9				45.0	8.3	45.0	8.3			
	H67	44	9396.1	1672.9				45.0	8.0	45.0	8.0			
	H68	45	9396.1	1608.6				45.0	7.7	45.0	7.7			
	H69	46	9396.1	1546.7				45.0	7.4	45.0	7.4			
	H70	47	9396.1	1487.2				45.0	7.1	45.0	7.1			
	H71	48	9396.1	1430.0				45.0	6.8	45.0	6.8			
	H72	49	9396.1	1375.0				45.0	6.6	45.0	6.6			
	H73	50	9396.1	1322.1				45.0	6.3	45.0	6.3			
H74	51	9396.1	1271.3				45.0	6.1	45.0	6.1				
H75	52	9396.1	1222.4				45.0	5.9	45.0	5.9				
H76	53	9396.1	1175.4				45.0	5.6	45.0	5.6				
H77	54	9396.1	1130.2				45.0	5.4	45.0	5.4				
H78	55	9396.1	1086.7				45.0	5.2	45.0	5.2				
H79	56	9396.1	1044.9				45.0	5.0	45.0	5.0				
H80	57	9396.1	1004.7				45.0	4.8	45.0	4.8				
H81	58	9396.1	966.1				45.0	4.6	45.0	4.6				
H82	59	9396.1	928.9				45.0	4.4	45.0	4.4				
H83	60	9396.1	893.2				45.0	4.3	45.0	4.3				
H84	61	9396.1	858.8				45.0	4.1	45.0	4.1				
H85	62	9396.1	825.8				45.0	4.0	45.0	4.0				
H86	63	9396.1	794.0				45.0	3.8	45.0	3.8				
H87	64	9396.1	763.5				45.0	3.7	45.0	3.7				
H88	65	9396.1	734.1				45.0	3.5	45.0	3.5				
合計			469,803	112,079	2,198	114,277	63,000	45,659	2,250	537	65,250	46,196	2.5	68,081.0

様式-5

費用対便益(全体事業：残事業費+10%)

水系名：石狩川 河川名：石狩川

単位：百万円

年次	年度	t	便益 (B)			費用 (C)						費用便益比 B/C	純現在価値 B-C	
			便益①		残存価値 ②	建設費③		維持管理費④		計③+④				
			便益	現在価値		費用	現在価値	費用	現在価値	費用	現在価値			
整備期間 (15年)	H23	0	0.0	0.0		0.0	0.0	0.0	0.0	0.0	0.0			
	H24	1	0.0	0.0		1046.3	1006.1	0.0	0.0	1046.3	1006.1			
	H25	2	0.0	0.0		2750.0	2542.5	0.0	0.0	2750.0	2542.5			
	H26	3	0.0	0.0		3300.0	2933.7	0.0	0.0	3300.0	2933.7			
	H27	4	0.0	0.0		4510.0	3855.2	0.0	0.0	4510.0	3855.2			
	H28	5	0.0	0.0		4730.0	3887.7	0.0	0.0	4730.0	3887.7			
	H29	6	0.0	0.0		5390.0	4259.8	0.0	0.0	5390.0	4259.8			
	H30	7	0.0	0.0		6490.0	4931.9	0.0	0.0	6490.0	4931.9			
	H31	8	0.0	0.0		9020.0	6590.8	0.0	0.0	9020.0	6590.8			
	H32	9	0.0	0.0		8910.0	6260.0	0.0	0.0	8910.0	6260.0			
	H33	10	0.0	0.0		8470.0	5722.0	0.0	0.0	8470.0	5722.0			
	H34	11	0.0	0.0		7920.0	5144.7	0.0	0.0	7920.0	5144.7			
	H35	12	0.0	0.0		5610.0	3504.0	0.0	0.0	5610.0	3504.0			
	H36	13	0.0	0.0		4070.0	2444.3	0.0	0.0	4070.0	2444.3			
	H37	14	0.0	0.0		2970.0	1715.1	0.0	0.0	2970.0	1715.1			
H38	15	0.0	0.0		1813.7	1007.1	0.0	0.0	1813.7	1007.1				
施設完成後の 評価期間 (50年)	H39	16	9396.1	5016.6				45.0	24.0	45.0	24.0			
	H40	17	9396.1	4823.7				45.0	23.1	45.0	23.1			
	H41	18	9396.1	4638.2				45.0	22.2	45.0	22.2			
	H42	19	9396.1	4459.8				45.0	21.4	45.0	21.4			
	H43	20	9396.1	4288.2				45.0	20.5	45.0	20.5			
	H44	21	9396.1	4123.3				45.0	19.7	45.0	19.7			
	H45	22	9396.1	3964.7				45.0	19.0	45.0	19.0			
	H46	23	9396.1	3812.2				45.0	18.3	45.0	18.3			
	H47	24	9396.1	3665.6				45.0	17.6	45.0	17.6			
	H48	25	9396.1	3524.6				45.0	16.9	45.0	16.9			
	H49	26	9396.1	3389.1				45.0	16.2	45.0	16.2			
	H50	27	9396.1	3258.7				45.0	15.6	45.0	15.6			
	H51	28	9396.1	3133.4				45.0	15.0	45.0	15.0			
	H52	29	9396.1	3012.9				45.0	14.4	45.0	14.4			
	H53	30	9396.1	2897.0				45.0	13.9	45.0	13.9			
	H54	31	9396.1	2785.6				45.0	13.3	45.0	13.3			
	H55	32	9396.1	2678.4				45.0	12.8	45.0	12.8			
	H56	33	9396.1	2575.4				45.0	12.3	45.0	12.3			
	H57	34	9396.1	2476.4				45.0	11.9	45.0	11.9			
	H58	35	9396.1	2381.1				45.0	11.4	45.0	11.4			
	H59	36	9396.1	2289.5				45.0	11.0	45.0	11.0			
	H60	37	9396.1	2201.5				45.0	10.5	45.0	10.5			
	H61	38	9396.1	2116.8				45.0	10.1	45.0	10.1			
	H62	39	9396.1	2035.4				45.0	9.7	45.0	9.7			
	H63	40	9396.1	1957.1				45.0	9.4	45.0	9.4			
	H64	41	9396.1	1881.8				45.0	9.0	45.0	9.0			
	H65	42	9396.1	1809.4				45.0	8.7	45.0	8.7			
	H66	43	9396.1	1739.9				45.0	8.3	45.0	8.3			
	H67	44	9396.1	1672.9				45.0	8.0	45.0	8.0			
	H68	45	9396.1	1608.6				45.0	7.7	45.0	7.7			
	H69	46	9396.1	1546.7				45.0	7.4	45.0	7.4			
	H70	47	9396.1	1487.2				45.0	7.1	45.0	7.1			
	H71	48	9396.1	1430.0				45.0	6.8	45.0	6.8			
	H72	49	9396.1	1375.0				45.0	6.6	45.0	6.6			
H73	50	9396.1	1322.1				45.0	6.3	45.0	6.3				
H74	51	9396.1	1271.3				45.0	6.1	45.0	6.1				
H75	52	9396.1	1222.4				45.0	5.9	45.0	5.9				
H76	53	9396.1	1175.4				45.0	5.6	45.0	5.6				
H77	54	9396.1	1130.2				45.0	5.4	45.0	5.4				
H78	55	9396.1	1086.7				45.0	5.2	45.0	5.2				
H79	56	9396.1	1044.9				45.0	5.0	45.0	5.0				
H80	57	9396.1	1004.7				45.0	4.8	45.0	4.8				
H81	58	9396.1	966.1				45.0	4.6	45.0	4.6				
H82	59	9396.1	928.9				45.0	4.4	45.0	4.4				
H83	60	9396.1	893.2				45.0	4.3	45.0	4.3				
H84	61	9396.1	858.8				45.0	4.1	45.0	4.1				
H85	62	9396.1	825.8				45.0	4.0	45.0	4.0				
H86	63	9396.1	794.0				45.0	3.8	45.0	3.8				
H87	64	9396.1	763.5				45.0	3.7	45.0	3.7				
H88	65	9396.1	734.1				45.0	3.5	45.0	3.5				
合計			469,803	112,079	2,686	114,765	77,000	55,805	2,250	537	79,250	56,342	2.0	58,423.0

様式-5

費用対便益(全体事業：残工期-10%)

水系名：石狩川 河川名：石狩川

単位：百万円

年次	年度	t	便益 (B)			費用 (C)						費用便益比 B/C	純現在価値 B-C
			便益①		残存価値 ②	建設費③		維持管理費④		計③+④			
			便益	現在価値		費用	現在価値	費用	現在価値	費用	現在価値		
整備期間 (13年)	H23	0	0.0	0.0		0.0	0.0	0.0	0.0	0.0	0.0		
	H24	1	0.0	0.0		1335.8	1284.4	0.0	0.0	1335.8	1284.4		
	H25	2	0.0	0.0		3038.5	2809.2	0.0	0.0	3038.5	2809.2		
	H26	3	0.0	0.0		3969.2	3528.6	0.0	0.0	3969.2	3528.6		
	H27	4	0.0	0.0		4853.8	4149.1	0.0	0.0	4853.8	4149.1		
	H28	5	0.0	0.0		5423.1	4457.4	0.0	0.0	5423.1	4457.4		
	H29	6	0.0	0.0		6576.9	5197.8	0.0	0.0	6576.9	5197.8		
	H30	7	0.0	0.0		9276.9	7049.7	0.0	0.0	9276.9	7049.7		
	H31	8	0.0	0.0		9253.8	6761.7	0.0	0.0	9253.8	6761.7		
	H32	9	0.0	0.0		8692.3	6107.1	0.0	0.0	8692.3	6107.1		
	H33	10	0.0	0.0		7176.9	4848.5	0.0	0.0	7176.9	4848.5		
	H34	11	0.0	0.0		4915.4	3192.9	0.0	0.0	4915.4	3192.9		
	H35	12	0.0	0.0		3423.1	2138.0	0.0	0.0	3423.1	2138.0		
H36	13	0.0	0.0		2064.2	1239.7	0.0	0.0	2064.2	1239.7			
施設完成後の 評価期間 (50年)	H37	14	9396.1	5426.0				45.0	26.0	45.0	26.0		
	H38	15	9396.1	5217.3				45.0	25.0	45.0	25.0		
	H39	16	9396.1	5016.6				45.0	24.0	45.0	24.0		
	H40	17	9396.1	4823.7				45.0	23.1	45.0	23.1		
	H41	18	9396.1	4638.2				45.0	22.2	45.0	22.2		
	H42	19	9396.1	4459.8				45.0	21.4	45.0	21.4		
	H43	20	9396.1	4288.2				45.0	20.5	45.0	20.5		
	H44	21	9396.1	4123.3				45.0	19.7	45.0	19.7		
	H45	22	9396.1	3964.7				45.0	19.0	45.0	19.0		
	H46	23	9396.1	3812.2				45.0	18.3	45.0	18.3		
	H47	24	9396.1	3665.6				45.0	17.6	45.0	17.6		
	H48	25	9396.1	3524.6				45.0	16.9	45.0	16.9		
	H49	26	9396.1	3389.1				45.0	16.2	45.0	16.2		
	H50	27	9396.1	3258.7				45.0	15.6	45.0	15.6		
	H51	28	9396.1	3133.4				45.0	15.0	45.0	15.0		
	H52	29	9396.1	3012.9				45.0	14.4	45.0	14.4		
	H53	30	9396.1	2897.0				45.0	13.9	45.0	13.9		
	H54	31	9396.1	2785.6				45.0	13.3	45.0	13.3		
	H55	32	9396.1	2678.4				45.0	12.8	45.0	12.8		
	H56	33	9396.1	2575.4				45.0	12.3	45.0	12.3		
	H57	34	9396.1	2476.4				45.0	11.9	45.0	11.9		
	H58	35	9396.1	2381.1				45.0	11.4	45.0	11.4		
	H59	36	9396.1	2289.5				45.0	11.0	45.0	11.0		
	H60	37	9396.1	2201.5				45.0	10.5	45.0	10.5		
	H61	38	9396.1	2116.8				45.0	10.1	45.0	10.1		
	H62	39	9396.1	2035.4				45.0	9.7	45.0	9.7		
	H63	40	9396.1	1957.1				45.0	9.4	45.0	9.4		
	H64	41	9396.1	1881.8				45.0	9.0	45.0	9.0		
	H65	42	9396.1	1809.4				45.0	8.7	45.0	8.7		
	H66	43	9396.1	1739.9				45.0	8.3	45.0	8.3		
	H67	44	9396.1	1672.9				45.0	8.0	45.0	8.0		
	H68	45	9396.1	1608.6				45.0	7.7	45.0	7.7		
	H69	46	9396.1	1546.7				45.0	7.4	45.0	7.4		
	H70	47	9396.1	1487.2				45.0	7.1	45.0	7.1		
	H71	48	9396.1	1430.0				45.0	6.8	45.0	6.8		
	H72	49	9396.1	1375.0				45.0	6.6	45.0	6.6		
H73	50	9396.1	1322.1				45.0	6.3	45.0	6.3			
H74	51	9396.1	1271.3				45.0	6.1	45.0	6.1			
H75	52	9396.1	1222.4				45.0	5.9	45.0	5.9			
H76	53	9396.1	1175.4				45.0	5.6	45.0	5.6			
H77	54	9396.1	1130.2				45.0	5.4	45.0	5.4			
H78	55	9396.1	1086.7				45.0	5.2	45.0	5.2			
H79	56	9396.1	1044.9				45.0	5.0	45.0	5.0			
H80	57	9396.1	1004.7				45.0	4.8	45.0	4.8			
H81	58	9396.1	966.1				45.0	4.6	45.0	4.6			
H82	59	9396.1	928.9				45.0	4.4	45.0	4.4			
H83	60	9396.1	893.2				45.0	4.3	45.0	4.3			
H84	61	9396.1	858.8				45.0	4.1	45.0	4.1			
H85	62	9396.1	825.8				45.0	4.0	45.0	4.0			
H86	63	9396.1	794.0				45.0	3.8	45.0	3.8			
合計			469,803	121,225	2,642	70,000	52,764	2,250	581	72,250	53,345	2.3	70,522.0

様式-5

費用対便益(全体事業：残工期+10%)

水系名：石狩川 河川名：石狩川

単位：百万円

年次	年度	t	便益 (B)			費用 (C)						費用便益比 B/C	純現在価値 B-C	
			便益①		残存価値 ②	建設費③		維持管理費④		計③+④				
			便益	現在価値		費用	現在価値	費用	現在価値	費用	現在価値			
整備期間 (17年)	H23	0	0.0	0.0		0.0	0.0	0.0	0.0	0.0	0.0			
	H24	1	0.0	0.0		839.3	807.0	0.0	0.0	839.3	807.0			
	H25	2	0.0	0.0		2023.7	1871.0	0.0	0.0	2023.7	1871.0			
	H26	3	0.0	0.0		2529.4	2248.6	0.0	0.0	2529.4	2248.6			
	H27	4	0.0	0.0		3229.4	2760.5	0.0	0.0	3229.4	2760.5			
	H28	5	0.0	0.0		3700.0	3041.1	0.0	0.0	3700.0	3041.1			
	H29	6	0.0	0.0		3970.6	3138.0	0.0	0.0	3970.6	3138.0			
	H30	7	0.0	0.0		4500.0	3419.6	0.0	0.0	4500.0	3419.6			
	H31	8	0.0	0.0		5341.2	3902.7	0.0	0.0	5341.2	3902.7			
	H32	9	0.0	0.0		7235.3	5083.4	0.0	0.0	7235.3	5083.4			
	H33	10	0.0	0.0		7152.9	4832.3	0.0	0.0	7152.9	4832.3			
	H34	11	0.0	0.0		6864.7	4459.2	0.0	0.0	6864.7	4459.2			
	H35	12	0.0	0.0		6500.0	4059.9	0.0	0.0	6500.0	4059.9			
	H36	13	0.0	0.0		5364.7	3221.9	0.0	0.0	5364.7	3221.9			
	H37	14	0.0	0.0		4005.9	2313.3	0.0	0.0	4005.9	2313.3			
	H38	15	0.0	0.0		3029.4	1682.1	0.0	0.0	3029.4	1682.1			
	H39	16	0.0	0.0		2258.7	1205.9	0.0	0.0	2258.7	1205.9			
	H40	17	0.0	0.0		1454.8	746.9	0.0	0.0	1454.8	746.9			
	施設完成後の 評価期間 (50年)	H41	18	9396.1	4638.2				45.0	22.2	45.0	22.2		
		H42	19	9396.1	4459.8				45.0	21.4	45.0	21.4		
H43		20	9396.1	4288.2				45.0	20.5	45.0	20.5			
H44		21	9396.1	4123.3				45.0	19.7	45.0	19.7			
H45		22	9396.1	3964.7				45.0	19.0	45.0	19.0			
H46		23	9396.1	3812.2				45.0	18.3	45.0	18.3			
H47		24	9396.1	3665.6				45.0	17.6	45.0	17.6			
H48		25	9396.1	3524.6				45.0	16.9	45.0	16.9			
H49		26	9396.1	3389.1				45.0	16.2	45.0	16.2			
H50		27	9396.1	3258.7				45.0	15.6	45.0	15.6			
H51		28	9396.1	3133.4				45.0	15.0	45.0	15.0			
H52		29	9396.1	3012.9				45.0	14.4	45.0	14.4			
H53		30	9396.1	2897.0				45.0	13.9	45.0	13.9			
H54		31	9396.1	2785.6				45.0	13.3	45.0	13.3			
H55		32	9396.1	2678.4				45.0	12.8	45.0	12.8			
H56		33	9396.1	2575.4				45.0	12.3	45.0	12.3			
H57		34	9396.1	2476.4				45.0	11.9	45.0	11.9			
H58		35	9396.1	2381.1				45.0	11.4	45.0	11.4			
H59		36	9396.1	2289.5				45.0	11.0	45.0	11.0			
H60		37	9396.1	2201.5				45.0	10.5	45.0	10.5			
H61		38	9396.1	2116.8				45.0	10.1	45.0	10.1			
H62		39	9396.1	2035.4				45.0	9.7	45.0	9.7			
H63		40	9396.1	1957.1				45.0	9.4	45.0	9.4			
H64		41	9396.1	1881.8				45.0	9.0	45.0	9.0			
H65		42	9396.1	1809.4				45.0	8.7	45.0	8.7			
H66		43	9396.1	1739.9				45.0	8.3	45.0	8.3			
H67		44	9396.1	1672.9				45.0	8.0	45.0	8.0			
H68		45	9396.1	1608.6				45.0	7.7	45.0	7.7			
H69		46	9396.1	1546.7				45.0	7.4	45.0	7.4			
H70		47	9396.1	1487.2				45.0	7.1	45.0	7.1			
H71		48	9396.1	1430.0				45.0	6.8	45.0	6.8			
H72		49	9396.1	1375.0				45.0	6.6	45.0	6.6			
H73	50	9396.1	1322.1				45.0	6.3	45.0	6.3				
H74	51	9396.1	1271.3				45.0	6.1	45.0	6.1				
H75	52	9396.1	1222.4				45.0	5.9	45.0	5.9				
H76	53	9396.1	1175.4				45.0	5.6	45.0	5.6				
H77	54	9396.1	1130.2				45.0	5.4	45.0	5.4				
H78	55	9396.1	1086.7				45.0	5.2	45.0	5.2				
H79	56	9396.1	1044.9				45.0	5.0	45.0	5.0				
H80	57	9396.1	1004.7				45.0	4.8	45.0	4.8				
H81	58	9396.1	966.1				45.0	4.6	45.0	4.6				
H82	59	9396.1	928.9				45.0	4.4	45.0	4.4				
H83	60	9396.1	893.2				45.0	4.3	45.0	4.3				
H84	61	9396.1	858.8				45.0	4.1	45.0	4.1				
H85	62	9396.1	825.8				45.0	4.0	45.0	4.0				
H86	63	9396.1	794.0				45.0	3.8	45.0	3.8				
H87	64	9396.1	763.5				45.0	3.7	45.0	3.7				
H88	65	9396.1	734.1				45.0	3.5	45.0	3.5				
H89	66	9396.1	705.9				45.0	3.4	45.0	3.4				
H90	67	9396.1	678.8				45.0	3.3	45.0	3.3				
合計			469,803	103,623	2,258	105,881	70,000	48,794	2,250	496	72,250	49,290	2.1	56,591.0

様式-5

費用対便益(全体事業：資産-10%)

水系名：石狩川 河川名：石狩川

単位：百万円

年次	年度	t	便益 (B)			費用 (C)						費用便益比 B/C	純現在価値 B-C	
			便益①		残存価値 ②	建設費③		維持管理費④		計③+④				
			便益	現在価値		費用	現在価値	費用	現在価値	費用	現在価値			
整備期間 (15年)	H23	0	0.0	0.0		0.0	0.0	0.0	0.0	0.0	0.0			
	H24	1	0.0	0.0		951.2	914.6	0.0	0.0	951.2	914.6			
	H25	2	0.0	0.0		2500.0	2311.4	0.0	0.0	2500.0	2311.4			
	H26	3	0.0	0.0		3000.0	2667.0	0.0	0.0	3000.0	2667.0			
	H27	4	0.0	0.0		4100.0	3504.7	0.0	0.0	4100.0	3504.7			
	H28	5	0.0	0.0		4300.0	3534.3	0.0	0.0	4300.0	3534.3			
	H29	6	0.0	0.0		4900.0	3872.5	0.0	0.0	4900.0	3872.5			
	H30	7	0.0	0.0		5900.0	4483.5	0.0	0.0	5900.0	4483.5			
	H31	8	0.0	0.0		8200.0	5991.7	0.0	0.0	8200.0	5991.7			
	H32	9	0.0	0.0		8100.0	5691.0	0.0	0.0	8100.0	5691.0			
	H33	10	0.0	0.0		7700.0	5201.8	0.0	0.0	7700.0	5201.8			
	H34	11	0.0	0.0		7200.0	4677.0	0.0	0.0	7200.0	4677.0			
	H35	12	0.0	0.0		5100.0	3185.4	0.0	0.0	5100.0	3185.4			
	H36	13	0.0	0.0		3700.0	2222.1	0.0	0.0	3700.0	2222.1			
	H37	14	0.0	0.0		2700.0	1559.2	0.0	0.0	2700.0	1559.2			
H38	15	0.0	0.0		1648.8	915.5	0.0	0.0	1648.8	915.5				
施設完成後の 評価期間 (50年)	H39	16	8472.8	4523.7				45.0	24.0	45.0	24.0			
	H40	17	8472.8	4349.7				45.0	23.1	45.0	23.1			
	H41	18	8472.8	4182.4				45.0	22.2	45.0	22.2			
	H42	19	8472.8	4021.5				45.0	21.4	45.0	21.4			
	H43	20	8472.8	3866.9				45.0	20.5	45.0	20.5			
	H44	21	8472.8	3718.1				45.0	19.7	45.0	19.7			
	H45	22	8472.8	3575.1				45.0	19.0	45.0	19.0			
	H46	23	8472.8	3437.6				45.0	18.3	45.0	18.3			
	H47	24	8472.8	3305.4				45.0	17.6	45.0	17.6			
	H48	25	8472.8	3178.3				45.0	16.9	45.0	16.9			
	H49	26	8472.8	3056.0				45.0	16.2	45.0	16.2			
	H50	27	8472.8	2938.5				45.0	15.6	45.0	15.6			
	H51	28	8472.8	2825.5				45.0	15.0	45.0	15.0			
	H52	29	8472.8	2716.8				45.0	14.4	45.0	14.4			
	H53	30	8472.8	2612.3				45.0	13.9	45.0	13.9			
	H54	31	8472.8	2511.8				45.0	13.3	45.0	13.3			
	H55	32	8472.8	2415.2				45.0	12.8	45.0	12.8			
	H56	33	8472.8	2322.3				45.0	12.3	45.0	12.3			
	H57	34	8472.8	2233.0				45.0	11.9	45.0	11.9			
	H58	35	8472.8	2147.1				45.0	11.4	45.0	11.4			
	H59	36	8472.8	2064.6				45.0	11.0	45.0	11.0			
	H60	37	8472.8	1985.1				45.0	10.5	45.0	10.5			
	H61	38	8472.8	1908.8				45.0	10.1	45.0	10.1			
	H62	39	8472.8	1835.4				45.0	9.7	45.0	9.7			
	H63	40	8472.8	1764.8				45.0	9.4	45.0	9.4			
	H64	41	8472.8	1696.9				45.0	9.0	45.0	9.0			
	H65	42	8472.8	1631.6				45.0	8.7	45.0	8.7			
	H66	43	8472.8	1568.9				45.0	8.3	45.0	8.3			
	H67	44	8472.8	1508.6				45.0	8.0	45.0	8.0			
	H68	45	8472.8	1450.5				45.0	7.7	45.0	7.7			
	H69	46	8472.8	1394.7				45.0	7.4	45.0	7.4			
	H70	47	8472.8	1341.1				45.0	7.1	45.0	7.1			
	H71	48	8472.8	1289.5				45.0	6.8	45.0	6.8			
	H72	49	8472.8	1239.9				45.0	6.6	45.0	6.6			
H73	50	8472.8	1192.2				45.0	6.3	45.0	6.3				
H74	51	8472.8	1146.4				45.0	6.1	45.0	6.1				
H75	52	8472.8	1102.3				45.0	5.9	45.0	5.9				
H76	53	8472.8	1059.9				45.0	5.6	45.0	5.6				
H77	54	8472.8	1019.1				45.0	5.4	45.0	5.4				
H78	55	8472.8	979.9				45.0	5.2	45.0	5.2				
H79	56	8472.8	942.2				45.0	5.0	45.0	5.0				
H80	57	8472.8	906.0				45.0	4.8	45.0	4.8				
H81	58	8472.8	871.2				45.0	4.6	45.0	4.6				
H82	59	8472.8	837.6				45.0	4.4	45.0	4.4				
H83	60	8472.8	805.4				45.0	4.3	45.0	4.3				
H84	61	8472.8	774.4				45.0	4.1	45.0	4.1				
H85	62	8472.8	744.7				45.0	4.0	45.0	4.0				
H86	63	8472.8	716.0				45.0	3.8	45.0	3.8				
H87	64	8472.8	688.5				45.0	3.7	45.0	3.7				
H88	65	8472.8	662.0				45.0	3.5	45.0	3.5				
合計			423,640	101,066	2,442	103,508	70,000	50,732	2,250	537	72,250	51,269	2.0	52,239.0



様式-5

費用対便益(全体事業：資産+10%)

水系名：石狩川 河川名：石狩川

単位：百万円

年次	年度	t	便益 (B)				費用 (C)						費用便益比 B/C	純現在価値 B-C
			便益①		残存価値 ②	計 ①+②	建設費③		維持管理費④		計③+④			
			便益	現在価値			費用	現在価値	費用	現在価値	費用	現在価値		
整備期間 (15年)	H23	0	0.0	0.0			0.0	0.0	0.0	0.0	0.0	0.0		
	H24	1	0.0	0.0			951.2	914.6	0.0	0.0	951.2	914.6		
	H25	2	0.0	0.0			2500.0	2311.4	0.0	0.0	2500.0	2311.4		
	H26	3	0.0	0.0			3000.0	2667.0	0.0	0.0	3000.0	2667.0		
	H27	4	0.0	0.0			4100.0	3504.7	0.0	0.0	4100.0	3504.7		
	H28	5	0.0	0.0			4300.0	3534.3	0.0	0.0	4300.0	3534.3		
	H29	6	0.0	0.0			4900.0	3872.5	0.0	0.0	4900.0	3872.5		
	H30	7	0.0	0.0			5900.0	4483.5	0.0	0.0	5900.0	4483.5		
	H31	8	0.0	0.0			8200.0	5991.7	0.0	0.0	8200.0	5991.7		
	H32	9	0.0	0.0			8100.0	5691.0	0.0	0.0	8100.0	5691.0		
	H33	10	0.0	0.0			7700.0	5201.8	0.0	0.0	7700.0	5201.8		
	H34	11	0.0	0.0			7200.0	4677.0	0.0	0.0	7200.0	4677.0		
	H35	12	0.0	0.0			5100.0	3185.4	0.0	0.0	5100.0	3185.4		
	H36	13	0.0	0.0			3700.0	2222.1	0.0	0.0	3700.0	2222.1		
	H37	14	0.0	0.0			2700.0	1559.2	0.0	0.0	2700.0	1559.2		
H38	15	0.0	0.0			1648.8	915.5	0.0	0.0	1648.8	915.5			
施設完成後の 評価期間 (50年)	H39	16	10319.3	5509.6					45.0	24.0	45.0	24.0		
	H40	17	10319.3	5297.7					45.0	23.1	45.0	23.1		
	H41	18	10319.3	5093.9					45.0	22.2	45.0	22.2		
	H42	19	10319.3	4898.0					45.0	21.4	45.0	21.4		
	H43	20	10319.3	4709.6					45.0	20.5	45.0	20.5		
	H44	21	10319.3	4528.5					45.0	19.7	45.0	19.7		
	H45	22	10319.3	4354.3					45.0	19.0	45.0	19.0		
	H46	23	10319.3	4186.8					45.0	18.3	45.0	18.3		
	H47	24	10319.3	4025.8					45.0	17.6	45.0	17.6		
	H48	25	10319.3	3870.9					45.0	16.9	45.0	16.9		
	H49	26	10319.3	3722.1					45.0	16.2	45.0	16.2		
	H50	27	10319.3	3578.9					45.0	15.6	45.0	15.6		
	H51	28	10319.3	3441.3					45.0	15.0	45.0	15.0		
	H52	29	10319.3	3308.9					45.0	14.4	45.0	14.4		
	H53	30	10319.3	3181.6					45.0	13.9	45.0	13.9		
	H54	31	10319.3	3059.3					45.0	13.3	45.0	13.3		
	H55	32	10319.3	2941.6					45.0	12.8	45.0	12.8		
	H56	33	10319.3	2828.5					45.0	12.3	45.0	12.3		
	H57	34	10319.3	2719.7					45.0	11.9	45.0	11.9		
	H58	35	10319.3	2615.1					45.0	11.4	45.0	11.4		
	H59	36	10319.3	2514.5					45.0	11.0	45.0	11.0		
	H60	37	10319.3	2417.8					45.0	10.5	45.0	10.5		
	H61	38	10319.3	2324.8					45.0	10.1	45.0	10.1		
	H62	39	10319.3	2235.4					45.0	9.7	45.0	9.7		
	H63	40	10319.3	2149.4					45.0	9.4	45.0	9.4		
	H64	41	10319.3	2066.7					45.0	9.0	45.0	9.0		
	H65	42	10319.3	1987.2					45.0	8.7	45.0	8.7		
	H66	43	10319.3	1910.8					45.0	8.3	45.0	8.3		
	H67	44	10319.3	1837.3					45.0	8.0	45.0	8.0		
	H68	45	10319.3	1766.7					45.0	7.7	45.0	7.7		
	H69	46	10319.3	1698.7					45.0	7.4	45.0	7.4		
	H70	47	10319.3	1633.4					45.0	7.1	45.0	7.1		
	H71	48	10319.3	1570.5					45.0	6.8	45.0	6.8		
	H72	49	10319.3	1510.1					45.0	6.6	45.0	6.6		
H73	50	10319.3	1452.1					45.0	6.3	45.0	6.3			
H74	51	10319.3	1396.2					45.0	6.1	45.0	6.1			
H75	52	10319.3	1342.5					45.0	5.9	45.0	5.9			
H76	53	10319.3	1290.9					45.0	5.6	45.0	5.6			
H77	54	10319.3	1241.2					45.0	5.4	45.0	5.4			
H78	55	10319.3	1193.5					45.0	5.2	45.0	5.2			
H79	56	10319.3	1147.6					45.0	5.0	45.0	5.0			
H80	57	10319.3	1103.4					45.0	4.8	45.0	4.8			
H81	58	10319.3	1061.0					45.0	4.6	45.0	4.6			
H82	59	10319.3	1020.2					45.0	4.4	45.0	4.4			
H83	60	10319.3	981.0					45.0	4.3	45.0	4.3			
H84	61	10319.3	943.2					45.0	4.1	45.0	4.1			
H85	62	10319.3	907.0					45.0	4.0	45.0	4.0			
H86	63	10319.3	872.1					45.0	3.8	45.0	3.8			
H87	64	10319.3	838.5					45.0	3.7	45.0	3.7			
H88	65	10319.3	806.3					45.0	3.5	45.0	3.5			
合計			515,966	123,092	2,442	125,534	70,000	50,732	2,250	537	72,250	51,269	2.4	74,265.0

箇所名：石狩川下流直轄河川改修事業（北村遊水地）

1. 事業の概要

- 1) 位置：北海道岩見沢市・月形町・新篠津村
- 2) 河川名：石狩川水系石狩川
- 3) 諸元：遊水地（面積9.5km<sup>2</sup>、貯水容量4.2千万m<sup>3</sup>）
- 4) 総事業費：約700億円

2. 目的及び必要性

- 1) 目的：札幌圏の治水安全度の向上、石狩川全体の治水安全度の向上、千歳川流域の頻発する洪水被害の軽減
- 2) 必要性：
  - ・石狩川では、昭和56年8月洪水で甚大な被害が発生したため、本洪水被害の解消を目標に河道掘削や堤防整備等を進めてきた。石狩川下流部の河道整備の他、洪水調節施設群等を完了した段階においても、依然として昭和56年降雨に対して全川に渡り計画高水位を超過する状態にあり、札幌市等の人口・資産の集中する本川下流部や石狩川の水位の影響を受け浸水被害を繰り返す千歳川流域の治水対策のためには、北村遊水地事業を残すのみの状況となっている。また、北村遊水地は、千歳川の河川整備の完了予定（H38）と相俟って供用開始が可能となるため、効果の発現としても最適であることから、平成24年度の着手が必要である。

3. 費用効果分析の結果

治水経済調査マニュアル（案）に基づいて分析。

便益 (B)	費用 (C)	事業効果 (B/C)
1,145.2億円	512.7億円	2.2

便益 (B) の内訳及び主な根拠	
【内訳】	被害防止便益：1,120.8億円 残存価値：24.4億円
【主な根拠】	年平均浸水被害軽減戸数：372戸 年平均浸水被害軽減面積：280ha

4. 検討

以下の評価項目及び上記の費用対効果分析結果を総合的に判断の上、採択

災害発生時の影響(想込区域内)					過去の災害実績(過去10ヶ年間)								
浸水戸数(戸)	軒下浸水戸数(戸)	農地面積(ha)	重要公共施設	災害弱者施設	浸水回数(回)	最大浸水戸数	最大軒下浸水戸数	最大孤立戸数	最大浸水農地面積(ha)	避難勧告(回)	重要公共施設	災害弱者施設	交通遮断時間
101,000	31,700	44,100	5	有	4	27	-	-	121	無	-	無	18:46

事業の緊急度		災害発生の危険度					水系上重要	地域開発の程度		情報提供
被害実績	水防活動(回)	現在流下能力の割合	現状の安全度	災害危険区域	高齢化率(%)	構造物経過年数	上流区域の浸水戸数	想込区域内宅地予定面積(ha)	流域内開発予定面積(ha)	ハザードマップの公表
無	-	0.59	20年	有	20	25	27,200	4	590	有

5. 日程・手続き

平成24年度 用地買収及び周囲堤盛土に着手予定

6. 関係者の意見

岩見沢市をはじめ流域自治体から早期着手に対する強い要望がある。

② 利根川下流特定構造物改築事業  
(戸田井排水機場改築)

## 事業費の内訳書

### 河川事業

事業名	利根川下流特定構造物改築事業(戸田井排水機場改築) (全体事業費)
-----	-----------------------------------

評価年度	H23	新規事業採択時評価
------	-----	-----------

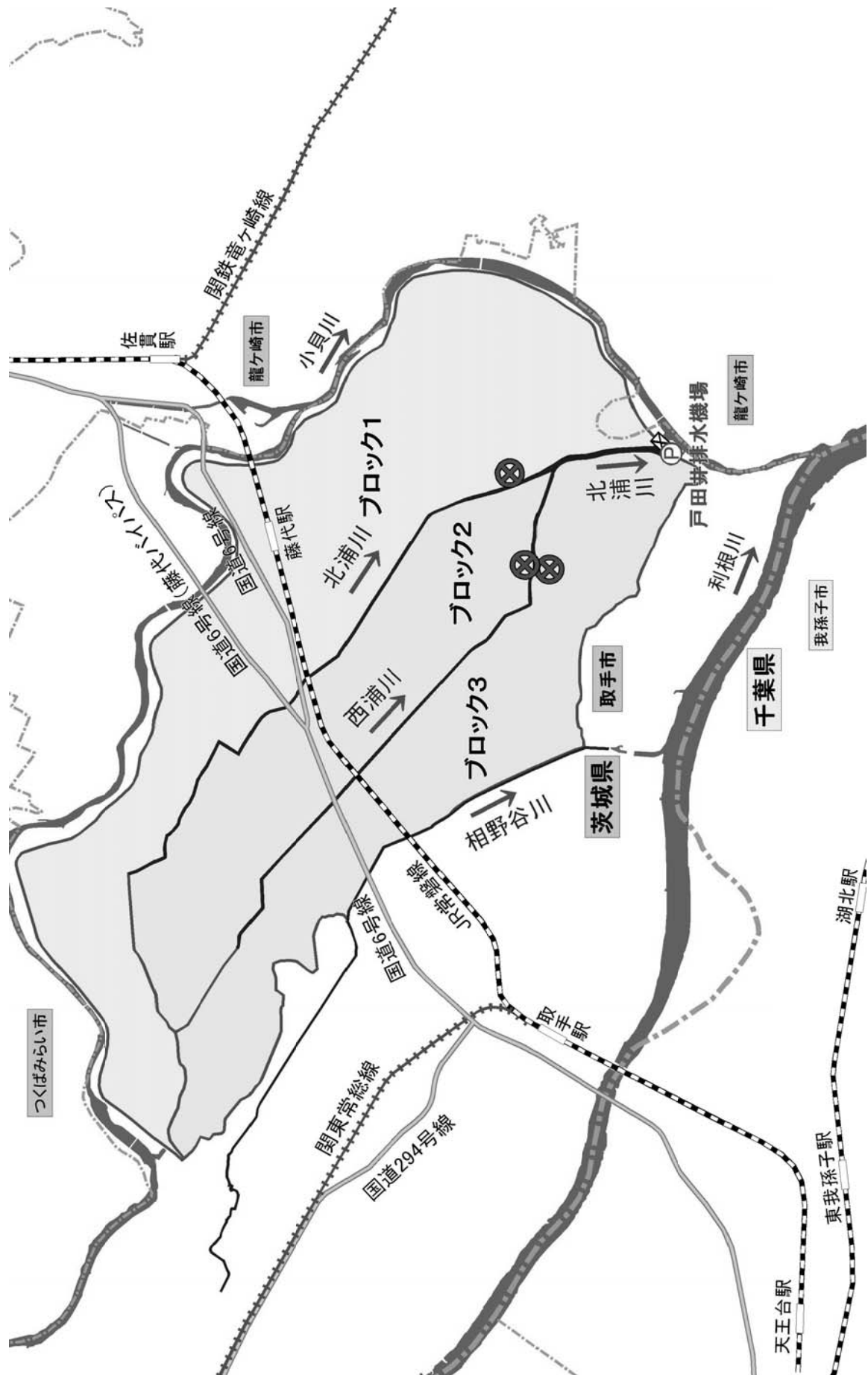
区分	費目	工種	単位	数量	金額 (百万円)	備考
工事費	本工事費		式			
		機場本体工	式	1	320	鉄筋コンクリート11,400m <sup>3</sup> 等
		取付水路工	式	1	61	ブロック積み25,000m <sup>2</sup> 等
		築堤工	式	1	39	盛土2,400m <sup>3</sup> 等
		機械設備	式	1	500	主原動機×2台 燃料タンク等
		ポンプ	式	1	440	6.67m <sup>3</sup> /s×2台
		除塵設備	式	1	100	除塵機、水平コンベア
		電気設備	式	1	300	発動発電機、制御設備等
		付属設備	式	1	120	水位測定設備、吸気、排気ファン等
		機場建屋	式	1	180	機場上屋、場内整備 等
	旧機場撤去工	式	1	100	コンクリート取り壊し 等	
間接経費			式	1	103	測量、設計に係る費用 等
工事諸費			式	1	453	
事業費 計			式	1	2,716	
維持管理費			式	1	1,466	ポンプ運転経費とポンプ設備修繕等

## ＝費用便益の感度分析＝

利根川下流特定構造物改築事業(戸田井排水機場改築)

ケース	B 総便益(百万円)	C 総費用(百万円)	B/C 費用便益比	備考
基本	18,110	2,867	6.3	
残事業+10%	18,113	3,107	5.8	
残事業-10%	18,108	2,628	6.9	
残工期+10%	17,414	2,801	6.2	工期:5年→6年
残工期-10%	18,835	2,938	6.4	工期:5年→4年
資産+10%	19,877	2,867	6.9	
資産-10%	16,343	2,867	5.7	

様式一1 氾濫ブロック分割図



様式-2 資産データ

水系名：利根川 河川名：北浦川

国勢調査年：平成17年

事業所統計調査年：平成18年

区域 ブロック 面積 (km <sup>2</sup> )	人口	世帯数	一般資産等基礎数										一般資産額(百万円)										備考												
			鉱業	紙業	製紙業	電気等	情報通信業	運輸業	卸売・小売	金融・保険	不動産業	飲食店	医療	教育	補合	カーブス	公務	延床面積 (㎡)	水田面積 (ha)	畑面積 (ha)	家屋	家庭用品		事業所資産 償却	在庫	農漁家資産 償却	在庫	小計	水稲	畑作物	小計	一般資産 額等合計 (百万円)			
1	13.38	18,474	6,212	0	275	576	0	11	0	0	82	1,216	69	97	277	331	233	65	460	141	167	860,779	726	35	151,067	92,850	12,443	8,092	400	94	264,945	827	116	943	265,888
2	6.89	2,870	792	0	90	507	0	0	0	1	59	201	0	1	45	51	123	10	137	8	71	201,696	510	1	35,398	11,842	4,666	3,561	171	40	55,678	581	2	583	56,261
3	7.64	3,594	1,163	0	97	415	3	3	3	88	190	0	0	55	77	62	7	81	13	72	209,928	599	7	36,842	17,378	4,093	2,727	173	41	61,254	682	22	704	61,958	
合計	27.91	24,738	8,167	0	462	1,388	3	14	3	14	229	1,607	69	98	377	459	418	82	678	162	310	1,272,406	1,835	43	223,307	122,070	21,202	14,380	744	175	381,877	2,090	140	2,230	384,107

様式-3 被害額（事業実施前）

水系名：利根川

河川名：北浦川

流量規模：1/2

単位：百万円

氾濫 ブロック	一般資産被害額										農作物被害額				家屋おける 応急対策費			その他の 間接被害	事業所にお ける応急対 策費用	小計	備考				
	家屋	家庭用品	事業所資産		農漁家資産		水稲	畑作物	小計	公共土木 施設等 被害額	営業停止 損失	清掃労働 対価	代替 活動等	小計											
			備用	在庫	備用	在庫																			
	家屋	家庭用品	備用	在庫	備用	在庫	水稲	畑作物	小計	公共土木 施設等 被害額	営業停止 損失	清掃労働 対価	代替 活動等	小計											
1	36	9	0	0	0	0	0	45	0	0	0	0	0	0	77	0	1	2	4	0	0	0	4	126	
2	132	37	7	2	4	1	182	42	0	42	308	2	3	6	9	1	3	6	9	1	0	0	12	544	
3	28	10	1	1	2	1	43	52	0	52	72	0	1	2	3	0	1	2	3	0	0	0	3	170	
合計	196	56	8	2	6	2	270	95	0	95	457	2	5	10	16	2	5	10	16	2	0	0	19	840	

様式-3 被害額（事業実施前）

水系名：利根川

河川名：北浦川

流量規模：1/3

単位：百万円

氾濫 ブロック	一般資産被害額										農作物被害額				家屋おける 応急対策費			その他の 間接被害	事業所にお ける応急対 策費用	小計	備考				
	家屋	家庭用品	事業所資産		農漁家資産		水稲	畑作物	小計	公共土木 施設等 被害額	営業停止 損失	清掃労働 対価	代替 活動等	小計											
			備用	在庫	備用	在庫																			
	家屋	家庭用品	備用	在庫	備用	在庫	水稲	畑作物	小計	公共土木 施設等 被害額	営業停止 損失	清掃労働 対価	代替 活動等	小計											
1	190	100	1	1	1	0	292	0	0	0	495	0	7	11	18	1	7	11	18	1	0	0	19	807	
2	182	47	10	2	5	2	248	59	0	59	420	2	5	9	13	2	5	9	13	2	0	0	17	745	
3	32	13	1	1	2	1	50	53	0	53	85	0	1	2	3	0	1	2	3	0	0	0	4	193	
合計	404	160	13	4	8	3	591	112	0	112	1,001	3	13	22	34	3	13	22	34	3	0	0	40	1,744	

様式-3 被害額（事業実施前）

水系名：利根川

河川名：北浦川

流量規模：1/5

単位：百万円

氾濫 ブロック	一般資産被害額										農作物被害額				家屋おける 応急対策費			その他の 間接被害	事業所にお ける応急対 策費用	小計	備考				
	家屋	家庭用品	事業所資産		農漁家資産		水稲	畑作物	小計	公共土木 施設等 被害額	営業停止 損失	清掃労働 対価	代替 活動等	小計											
			備用	在庫	備用	在庫																			
	家屋	家庭用品	備用	在庫	備用	在庫	水稲	畑作物	小計	公共土木 施設等 被害額	営業停止 損失	清掃労働 対価	代替 活動等	小計											
1	492	270	5	1	2	1	771	15	0	15	1,306	1	17	30	47	2	17	30	47	2	0	0	50	2,143	
2	202	49	11	3	5	2	271	62	0	62	460	2	5	9	14	2	5	9	14	2	0	0	19	812	
3	37	17	1	1	3	1	58	57	0	57	99	0	1	2	3	0	1	2	3	0	0	0	4	218	
合計	731	336	17	5	10	3	1,101	134	0	134	1,865	4	23	41	64	5	23	41	64	5	0	0	72	3,173	



様式-3 被害額（事業実施前）

水系名：利根川

河川名：北浦川

流量規模：1/8

単位：百万円

氾濫 ブロック	一般資産被害額										公共土木 施設等 被害額	営業停止 損失	家屋おける 応急対策費			事業所にお ける応急対 策費用	その他 間接被害	小計	合計	備考	
	家屋	家庭用品	事業所資産		農漁家資産		農作物被害額		水稲	畑作物			小計	清掃労働 対価	代替 活動等						小計
			償却	在庫	償却	在庫	水稲	畑作物													
1	480	240	5	1	2	1	728	15	0	15	16	29	45	2	0	48	2,025				
2	246	80	16	5	2	354	65	0	65	600	6	11	16	3	0	22	1,040				
3	40	20	1	1	3	66	61	0	61	112	1	2	3	0	0	4	243				
合計	766	339	22	7	10	1,148	141	0	141	1,945	23	42	65	5	0	74	3,308				

様式-3 被害額（事業実施前）

水系名：利根川

河川名：北浦川

流量規模：1/10

単位：百万円

氾濫 ブロック	一般資産被害額										公共土木 施設等 被害額	営業停止 損失	家屋おける 応急対策費			事業所にお ける応急対 策費用	その他 間接被害	小計	合計	備考	
	家屋	家庭用品	事業所資産		農漁家資産		農作物被害額		水稲	畑作物			小計	清掃労働 対価	代替 活動等						小計
			償却	在庫	償却	在庫	水稲	畑作物													
1	511	307	5	2	2	1	827	15	0	15	18	31	49	2	0	52	2,295				
2	246	80	16	5	2	354	67	0	67	600	6	11	16	3	0	22	1,043				
3	40	20	1	1	3	66	64	0	64	112	1	2	3	0	0	4	246				
合計	797	406	22	7	10	1,247	146	0	146	2,112	25	44	68	5	0	78	3,583				

様式-3 被害額（事業実施後）

水系名：利根川

河川名：北浦川

流量規模：1/2

単位：百万円

氾濫 ブロック	一般資産被害額										農作物被害額			家屋における 応急対策費			その他の 間接被害	小計	備考
	家屋	家庭用品	事業所資産		農漁家資産		小計	水稻	畑作物	小計	公共土木 施設等 被害額	営業停止 損失	清掃労働 対価	代替 活動等	小計	事業所にお ける応急対 策費用			
			償却	在庫	償却	在庫													
	家屋	家庭用品	償却	在庫	償却	在庫	小計	水稻	畑作物	小計	公共土木 施設等 被害額	営業停止 損失	清掃労働 対価	代替 活動等	小計	事業所にお ける応急対 策費用			
1	0	0	0	0	0	0	0	0	0	0	0	0	0	0	0	0	0	0	0
2	0	0	0	0	0	0	0	0	0	0	0	0	0	0	0	0	0	0	0
3	0	0	0	0	0	0	0	0	0	0	0	0	0	0	0	0	0	0	0
合計	0	0	0	0	0	0	0	0	0	0	0	0	0	0	0	0	0	0	0

様式-3 被害額（事業実施後）

水系名：利根川

河川名：北浦川

流量規模：1/3

単位：百万円

氾濫 ブロック	一般資産被害額										農作物被害額			家屋における 応急対策費			その他の 間接被害	小計	備考
	家屋	家庭用品	事業所資産		農漁家資産		小計	水稻	畑作物	小計	公共土木 施設等 被害額	営業停止 損失	清掃労働 対価	代替 活動等	小計	事業所にお ける応急対 策費用			
			償却	在庫	償却	在庫													
	家屋	家庭用品	償却	在庫	償却	在庫	小計	水稻	畑作物	小計	公共土木 施設等 被害額	営業停止 損失	清掃労働 対価	代替 活動等	小計	事業所にお ける応急対 策費用			
1	0	0	0	0	0	0	0	0	0	0	0	0	0	0	0	0	0	0	0
2	13	3	1	0	0	0	18	13	0	13	30	0	0	1	1	0	0	0	61
3	0	0	0	0	0	0	0	2	0	2	0	0	0	0	0	0	0	0	2
合計	13	3	1	0	0	0	18	15	0	15	30	0	0	1	1	0	0	0	63

様式-3 被害額（事業実施後）

水系名：利根川

河川名：北浦川

流量規模：1/5

単位：百万円

氾濫 ブロック	一般資産被害額										農作物被害額			家屋における 応急対策費			その他の 間接被害	小計	備考
	家屋	家庭用品	事業所資産		農漁家資産		小計	水稻	畑作物	小計	公共土木 施設等 被害額	営業停止 損失	清掃労働 対価	代替 活動等	小計	事業所にお ける応急対 策費用			
			償却	在庫	償却	在庫													
	家屋	家庭用品	償却	在庫	償却	在庫	小計	水稻	畑作物	小計	公共土木 施設等 被害額	営業停止 損失	清掃労働 対価	代替 活動等	小計	事業所にお ける応急対 策費用			
1	0	0	0	0	0	0	0	0	0	0	0	0	0	0	0	0	0	0	0
2	39	14	2	0	1	0	56	18	0	18	95	1	1	2	3	0	0	0	173
3	0	0	0	0	0	0	0	7	0	7	0	0	0	0	0	0	0	0	7
合計	39	14	2	0	1	0	56	25	0	25	95	1	1	2	3	0	0	0	180

様式-3 被害額（事業実施後）

水系名：利根川

河川名：北浦川

流量規模：1/8

単位：百万円

氾濫 ブロック	一般資産被害額										公共土木 施設等 被害額	営業停止 損失	家屋における 応急対策費			事業所にお ける応急対 策費用	その他の 間接被害	小計	合計	備考
	家屋	家庭用品	事業所資産		農漁家資産		小計	水稲	畑作物	小計			清掃労働 対価	代替 活動等	小計					
			償却	在庫	償却	在庫														
	0	0	0	0	0	0	0	0	0	0			0	0	0					
1	0	0	0	0	0	0	0	0	0	0	0	0	0	0	0	0	0	0	0	0
2	105	32	5	1	3	1	147	33	0	33	3	5	7	1	0	0	9	438		
3	2	1	0	0	1	0	4	14	0	14	0	0	0	0	0	0	0	25		
合計	107	32	5	1	4	1	151	47	0	47	3	5	7	1	0	0	10	463		

様式-3 被害額（事業実施後）

水系名：利根川

河川名：北浦川

流量規模：1/10

単位：百万円

氾濫 ブロック	一般資産被害額										公共土木 施設等 被害額	営業停止 損失	家屋における 応急対策費			事業所にお ける応急対 策費用	その他の 間接被害	小計	合計	備考
	家屋	家庭用品	事業所資産		農漁家資産		小計	水稲	畑作物	小計			清掃労働 対価	代替 活動等	小計					
			償却	在庫	償却	在庫														
	0	0	0	0	0	0	0	0	0	0			0	0	0					
1	0	0	0	0	0	0	0	0	0	0	0	0	0	0	0	0	0	1		
2	121	34	7	2	3	1	169	38	0	38	3	5	8	1	0	0	11	505		
3	5	1	0	0	1	0	7	15	0	15	0	0	1	0	0	0	1	35		
合計	126	36	7	2	4	2	177	53	0	53	3	6	9	1	0	0	12	540		

様式－4 年平均被害軽減期待額 水系名：利根川 河川名：北浦川 対象河道：事業実施後 単位：百万円

流量規模	超過確率	被害額			区間平均被害額 ④	区間確率 ⑤	年平均被害額 ④×⑤	年平均被害額の累計 ＝年平均被害軽減期待額	備考
		事業を実施しない場合 ①	事業を実施した場合 ②	軽減額 ③＝①－②					
1/1	1.0000	0	0	0	420	0.5000	210	210	
1/2	0.5000	840	0	840	1,261	0.1667	210	420	
1/3	0.3333	1,744	63	1,681	2,337	0.1333	312	732	
1/5	0.2000	3,173	180	2,993	2,919	0.0750	219	951	
1/8	0.1250	3,308	463	2,845	2,944	0.0250	74	1,024	
1/10	0.1000	3,583	540	3,043					

様式-5 費用対便益(全体事業)

水系名：利根川

河川名：北浦川

単位：百万円

	年次	t	便益(B)				費用(C)						費用便益比 B/C	純現在価値 B-C
			便益①		残存価値 ②	計 ①+②	建設費③		維持管理費④		計③+④			
			便益	現在価値			費用	現在価値	費用	現在価値	費用	現在価値		
整備期間 (5年)	H23	0	0	0			0	0		0	0	0		
	H24	1	0	0			48	46		0	48	46		
	H25	2	0	0			349	323		0	349	323		
	H26	3	0	0			1,577	1,402		0	1,577	1,402		
	H27	4	0	0			567	485		0	567	485		
	H28	5	0	0			175	144		0	175	144		
施設完成後の 評価期間 (50年)	H29	6	1,024	809						13	10	13	10	
	H30	7	1,024	778						13	10	13	10	
	H31	8	1,024	748						13	9	13	9	
	H32	9	1,024	720						13	9	13	9	
	H33	10	1,024	692						13	9	13	9	
	H34	11	1,024	665						13	8	13	8	
	H35	12	1,024	640						13	8	13	8	
	H36	13	1,024	615						13	8	13	8	
	H37	14	1,024	591						13	7	13	7	
	H38	15	1,024	569						98	54	98	54	
	H39	16	1,024	547						13	7	13	7	
	H40	17	1,024	526						13	6	13	6	
	H41	18	1,024	506						13	6	13	6	
	H42	19	1,024	486						13	6	13	6	
	H43	20	1,024	467						13	6	13	6	
	H44	21	1,024	449						13	6	13	6	
	H45	22	1,024	432						13	5	13	5	
	H46	23	1,024	416						13	5	13	5	
	H47	24	1,024	400						13	5	13	5	
	H48	25	1,024	384						220	82	220	82	
	H49	26	1,024	369						13	5	13	5	
	H50	27	1,024	355						13	4	13	4	
	H51	28	1,024	342						13	4	13	4	
	H52	29	1,024	328						13	4	13	4	
	H53	30	1,024	316						13	4	13	4	
	H54	31	1,024	304						13	4	13	4	
	H55	32	1,024	292						13	4	13	4	
	H56	33	1,024	281						13	3	13	3	
	H57	34	1,024	270						13	3	13	3	
	H58	35	1,024	260						350	89	350	89	
	H59	36	1,024	250						13	3	13	3	
	H60	37	1,024	240						13	3	13	3	
	H61	38	1,024	231						13	3	13	3	
H62	39	1,024	222						13	3	13	3		
H63	40	1,024	213						13	3	13	3		
H64	41	1,024	205						13	3	13	3		
H65	42	1,024	197						13	2	13	2		
H66	43	1,024	190						13	2	13	2		
H67	44	1,024	182						13	2	13	2		
H68	45	1,024	175						220	38	220	38		
H69	46	1,024	169						13	2	13	2		
H70	47	1,024	162						13	2	13	2		
H71	48	1,024	156						13	2	13	2		
H72	49	1,024	150						13	2	13	2		
H73	50	1,024	144						13	2	13	2		
H74	51	1,024	139						13	2	13	2		
H75	52	1,024	133						13	2	13	2		
H76	53	1,024	128						13	2	13	2		
H77	54	1,024	123						13	2	13	2		
H78	55	1,024	118						13	1	13	1		
合計			51,211	18,084	26.0	18,110	2,716	2,399	1,466	468	4,182	2,867	6.3	15,242

様式-5 費用対便益(全体事業:残事業費+10%)

水系名:利根川 河川名:北浦川

単位:百万円

	年次	t	便益(百万円)				費用(百万円)						費用便益比 B/C	純現在価値 B-C
			便益①		残存価値 ②	計 ①+②	建設費③		維持管理費④		計③+④			
			便益	現在価値			費用	現在価値	費用	現在価値	費用	現在価値		
整備期間 (5年)	H23	0	0	0			0	0		0	0	0		
	H24	1	0	0			53	51		0	53	51		
	H25	2	0	0			384	355		0	384	355		
	H26	3	0	0			1,735	1,542		0	1,735	1,542		
	H27	4	0	0			624	533		0	624	533		
	H28	5	0	0			193	158		0	193	158		
施設完成後の 評価期間 (50年)	H29	6	1,024	809					13	10	13	10		
	H30	7	1,024	778					13	10	13	10		
	H31	8	1,024	748					13	9	13	9		
	H32	9	1,024	720					13	9	13	9		
	H33	10	1,024	692					13	9	13	9		
	H34	11	1,024	665					13	8	13	8		
	H35	12	1,024	640					13	8	13	8		
	H36	13	1,024	615					13	8	13	8		
	H37	14	1,024	591					13	7	13	7		
	H38	15	1,024	569					98	54	98	54		
	H39	16	1,024	547					13	7	13	7		
	H40	17	1,024	526					13	6	13	6		
	H41	18	1,024	506					13	6	13	6		
	H42	19	1,024	486					13	6	13	6		
	H43	20	1,024	467					13	6	13	6		
	H44	21	1,024	449					13	6	13	6		
	H45	22	1,024	432					13	5	13	5		
	H46	23	1,024	416					13	5	13	5		
	H47	24	1,024	400					13	5	13	5		
	H48	25	1,024	384					220	82	220	82		
	H49	26	1,024	369					13	5	13	5		
	H50	27	1,024	355					13	4	13	4		
	H51	28	1,024	342					13	4	13	4		
	H52	29	1,024	328					13	4	13	4		
	H53	30	1,024	316					13	4	13	4		
	H54	31	1,024	304					13	4	13	4		
	H55	32	1,024	292					13	4	13	4		
	H56	33	1,024	281					13	3	13	3		
	H57	34	1,024	270					13	3	13	3		
	H58	35	1,024	260					350	89	350	89		
	H59	36	1,024	250					13	3	13	3		
	H60	37	1,024	240					13	3	13	3		
H61	38	1,024	231					13	3	13	3			
H62	39	1,024	222					13	3	13	3			
H63	40	1,024	213					13	3	13	3			
H64	41	1,024	205					13	3	13	3			
H65	42	1,024	197					13	2	13	2			
H66	43	1,024	190					13	2	13	2			
H67	44	1,024	182					13	2	13	2			
H68	45	1,024	175					220	38	220	38			
H69	46	1,024	169					13	2	13	2			
H70	47	1,024	162					13	2	13	2			
H71	48	1,024	156					13	2	13	2			
H72	49	1,024	150					13	2	13	2			
H73	50	1,024	144					13	2	13	2			
H74	51	1,024	139					13	2	13	2			
H75	52	1,024	133					13	2	13	2			
H76	53	1,024	128					13	2	13	2			
H77	54	1,024	123					13	2	13	2			
H78	55	1,024	118					13	1	13	1			
合計			51,211	18,084	28.6	18,113	2,988	2,639	1,466	468	4,454	3,107	5.8	15,005

様式-5 費用対便益(全体事業:残事業費-10%)

水系名:利根川 河川名:北浦川

単位:百万円

	年次	t	便益(百万円)				費用(百万円)						費用便益比 B/C	純現在価値 B-C
			便益①		残存価値 ②	計 ①+②	建設費③		維持管理費④		計③+④			
			便益	現在価値			費用	現在価値	費用	現在価値	費用	現在価値		
整備期間 (5年)	H23	0	0	0			0	0		0	0	0		
	H24	1	0	0			43	42		0	43	42		
	H25	2	0	0			314	290		0	314	290		
	H26	3	0	0			1,419	1,262		0	1,419	1,262		
	H27	4	0	0			510	436		0	510	436		
	H28	5	0	0			158	129		0	158	129		
施設完成後の 評価期間 (50年)	H29	6	1,024	809					13	10	13	10		
	H30	7	1,024	778					13	10	13	10		
	H31	8	1,024	748					13	9	13	9		
	H32	9	1,024	720					13	9	13	9		
	H33	10	1,024	692					13	9	13	9		
	H34	11	1,024	665					13	8	13	8		
	H35	12	1,024	640					13	8	13	8		
	H36	13	1,024	615					13	8	13	8		
	H37	14	1,024	591					13	7	13	7		
	H38	15	1,024	569					98	54	98	54		
	H39	16	1,024	547					13	7	13	7		
	H40	17	1,024	526					13	6	13	6		
	H41	18	1,024	506					13	6	13	6		
	H42	19	1,024	486					13	6	13	6		
	H43	20	1,024	467					13	6	13	6		
	H44	21	1,024	449					13	6	13	6		
	H45	22	1,024	432					13	5	13	5		
	H46	23	1,024	416					13	5	13	5		
	H47	24	1,024	400					13	5	13	5		
	H48	25	1,024	384					220	82	220	82		
	H49	26	1,024	369					13	5	13	5		
	H50	27	1,024	355					13	4	13	4		
	H51	28	1,024	342					13	4	13	4		
	H52	29	1,024	328					13	4	13	4		
	H53	30	1,024	316					13	4	13	4		
	H54	31	1,024	304					13	4	13	4		
	H55	32	1,024	292					13	4	13	4		
	H56	33	1,024	281					13	3	13	3		
	H57	34	1,024	270					13	3	13	3		
	H58	35	1,024	260					350	89	350	89		
H59	36	1,024	250					13	3	13	3			
H60	37	1,024	240					13	3	13	3			
H61	38	1,024	231					13	3	13	3			
H62	39	1,024	222					13	3	13	3			
H63	40	1,024	213					13	3	13	3			
H64	41	1,024	205					13	3	13	3			
H65	42	1,024	197					13	2	13	2			
H66	43	1,024	190					13	2	13	2			
H67	44	1,024	182					13	2	13	2			
H68	45	1,024	175					220	38	220	38			
H69	46	1,024	169					13	2	13	2			
H70	47	1,024	162					13	2	13	2			
H71	48	1,024	156					13	2	13	2			
H72	49	1,024	150					13	2	13	2			
H73	50	1,024	144					13	2	13	2			
H74	51	1,024	139					13	2	13	2			
H75	52	1,024	133					13	2	13	2			
H76	53	1,024	128					13	2	13	2			
H77	54	1,024	123					13	2	13	2			
H78	55	1,024	118					13	1	13	1			
合計			51,211	18,084	23.4	18,108	2,444	2,159	1,466	468	3,910	2,628	6.9	15,480

様式-5 費用対便益(全体事業:工期+10%)

水系名: 利根川

河川名: 北浦川

単位: 百万円

	年次	t	便益(百万円)				費用(百万円)						費用便益比 B/C	純現在価値 B-C
			便益①		残存価値 ②	計 ①+②	建設費③		維持管理費④		計③+④			
			便益	現在価値			費用	現在価値	費用	現在価値	費用	現在価値		
(整備期間)	H23	0	0	0			0	0		0	0	0		
	H24	1	0	0			40	38		0	40	38		
	H25	2	0	0			241	223		0	241	223		
	H26	3	0	0			905	804		0	905	804		
	H27	4	0	0			978	836		0	978	836		
	H28	5	0	0			407	335		0	407	335		
H29	6	0	0			146	115		0	146	115			
施設完成後の評価期間(50年)	H30	7	1,024	778					13	10	13	10		
	H31	8	1,024	748					13	9	13	9		
	H32	9	1,024	720					13	9	13	9		
	H33	10	1,024	692					13	9	13	9		
	H34	11	1,024	665					13	8	13	8		
	H35	12	1,024	640					13	8	13	8		
	H36	13	1,024	615					13	8	13	8		
	H37	14	1,024	591					13	7	13	7		
	H38	15	1,024	569					13	7	13	7		
	H39	16	1,024	547					98	52	98	52		
	H40	17	1,024	526					13	6	13	6		
	H41	18	1,024	506					13	6	13	6		
	H42	19	1,024	486					13	6	13	6		
	H43	20	1,024	467					13	6	13	6		
	H44	21	1,024	449					13	6	13	6		
	H45	22	1,024	432					13	5	13	5		
	H46	23	1,024	416					13	5	13	5		
	H47	24	1,024	400					13	5	13	5		
	H48	25	1,024	384					13	5	13	5		
	H49	26	1,024	369					220	79	220	79		
	H50	27	1,024	355					13	4	13	4		
	H51	28	1,024	342					13	4	13	4		
	H52	29	1,024	328					13	4	13	4		
	H53	30	1,024	316					13	4	13	4		
	H54	31	1,024	304					13	4	13	4		
	H55	32	1,024	292					13	4	13	4		
	H56	33	1,024	281					13	3	13	3		
	H57	34	1,024	270					13	3	13	3		
	H58	35	1,024	260					13	3	13	3		
	H59	36	1,024	250					350	85	350	85		
	H60	37	1,024	240					13	3	13	3		
H61	38	1,024	231					13	3	13	3			
H62	39	1,024	222					13	3	13	3			
H63	40	1,024	213					13	3	13	3			
H64	41	1,024	205					13	3	13	3			
H65	42	1,024	197					13	2	13	2			
H66	43	1,024	190					13	2	13	2			
H67	44	1,024	182					13	2	13	2			
H68	45	1,024	175					13	2	13	2			
H69	46	1,024	169					220	36	220	36			
H70	47	1,024	162					13	2	13	2			
H71	48	1,024	156					13	2	13	2			
H72	49	1,024	150					13	2	13	2			
H73	50	1,024	144					13	2	13	2			
H74	51	1,024	139					13	2	13	2			
H75	52	1,024	133					13	2	13	2			
H76	53	1,024	128					13	2	13	2			
H77	54	1,024	123					13	2	13	2			
H78	55	1,024	118					13	1	13	1			
H79	56	1,024	114					13	1	13	1			
合計			51,211	17,389	25.0	17,414	2,716	2,351	1,466	450	4,182	2,801	6.2	14,612



様式-5 費用対便益(全体事業:工期-10%)

水系名: 利根川

河川名: 北浦川

単位: 百万円

	年次	t	便益(百万円)				費用(百万円)						費用便益比 B/C	純現在価値 B-C
			便益①		残存価値 ②	計 ①+②	建設費③		維持管理費④		計③+④			
			便益	現在価値			費用	現在価値	費用	現在価値	費用	現在価値		
整 備 期 間 ( 4 年 )	H23	0	0	0			0	0		0	0	0		
	H24	1	0	0			135	130		0	135	130		
	H25	2	0	0			1,050	971		0	1,050	971		
	H26	3	0	0			1,214	1,079		0	1,214	1,079		
	H27	4	0	0			317	271		0	317	271		
施 設 完 成 後 の 評 価 期 間 ( 5 0 年 )	H28	5	1,024	842					13	10	13	10		
	H29	6	1,024	809					13	10	13	10		
	H30	7	1,024	778					13	10	13	10		
	H31	8	1,024	748					13	9	13	9		
	H32	9	1,024	720					13	9	13	9		
	H33	10	1,024	692					13	9	13	9		
	H34	11	1,024	665					13	8	13	8		
	H35	12	1,024	640					13	8	13	8		
	H36	13	1,024	615					13	8	13	8		
	H37	14	1,024	591					98	56	98	56		
	H38	15	1,024	569					13	7	13	7		
	H39	16	1,024	547					13	7	13	7		
	H40	17	1,024	526					13	6	13	6		
	H41	18	1,024	506					13	6	13	6		
	H42	19	1,024	486					13	6	13	6		
	H43	20	1,024	467					13	6	13	6		
	H44	21	1,024	449					13	6	13	6		
	H45	22	1,024	432					13	5	13	5		
	H46	23	1,024	416					13	5	13	5		
	H47	24	1,024	400					220	86	220	86		
	H48	25	1,024	384					13	5	13	5		
	H49	26	1,024	369					13	5	13	5		
	H50	27	1,024	355					13	4	13	4		
	H51	28	1,024	342					13	4	13	4		
	H52	29	1,024	328					13	4	13	4		
	H53	30	1,024	316					13	4	13	4		
	H54	31	1,024	304					13	4	13	4		
	H55	32	1,024	292					13	4	13	4		
	H56	33	1,024	281					13	3	13	3		
	H57	34	1,024	270					350	92	350	92		
	H58	35	1,024	260					13	3	13	3		
	H59	36	1,024	250					13	3	13	3		
	H60	37	1,024	240					13	3	13	3		
	H61	38	1,024	231					13	3	13	3		
	H62	39	1,024	222					13	3	13	3		
H63	40	1,024	213					13	3	13	3			
H64	41	1,024	205					13	3	13	3			
H65	42	1,024	197					13	2	13	2			
H66	43	1,024	190					13	2	13	2			
H67	44	1,024	182					220	39	220	39			
H68	45	1,024	175					13	2	13	2			
H69	46	1,024	169					13	2	13	2			
H70	47	1,024	162					13	2	13	2			
H71	48	1,024	156					13	2	13	2			
H72	49	1,024	150					13	2	13	2			
H73	50	1,024	144					13	2	13	2			
H74	51	1,024	139					13	2	13	2			
H75	52	1,024	133					13	2	13	2			
H76	53	1,024	128					13	2	13	2			
H77	54	1,024	123					13	2	13	2			
合計			51,211	18,808	27.0	18,835	2,716	2,451	1,466	487	4,182	2,938	6.4	15,896

様式-5 費用対便益(全体事業:資産+10%)

水系名:利根川

河川名:北浦川

単位:百万円

	年次	t	便益(百万円)				費用(百万円)						費用便益比 B/C	純現在価値 B-C
			便益①		残存価値 ②	計 ①+②	建設費③		維持管理費④		計③+④			
			便益	現在価値			費用	現在価値	費用	現在価値	費用	現在価値		
整備期間 (5年)	H23	0	0	0			0	0		0	0	0		
	H24	1	0	0			48	46		0	48	46		
	H25	2	0	0			349	323		0	349	323		
	H26	3	0	0			1,577	1,402		0	1,577	1,402		
	H27	4	0	0			567	485		0	567	485		
	H28	5	0	0			175	144		0	175	144		
施設完成後の 評価期間 (50年)	H29	6	1,124	889					13	10	13	10		
	H30	7	1,124	854					13	10	13	10		
	H31	8	1,124	822					13	9	13	9		
	H32	9	1,124	790					13	9	13	9		
	H33	10	1,124	760					13	9	13	9		
	H34	11	1,124	730					13	8	13	8		
	H35	12	1,124	702					13	8	13	8		
	H36	13	1,124	675					13	8	13	8		
	H37	14	1,124	649					13	7	13	7		
	H38	15	1,124	624					98	54	98	54		
	H39	16	1,124	600					13	7	13	7		
	H40	17	1,124	577					13	6	13	6		
	H41	18	1,124	555					13	6	13	6		
	H42	19	1,124	534					13	6	13	6		
	H43	20	1,124	513					13	6	13	6		
	H44	21	1,124	493					13	6	13	6		
	H45	22	1,124	474					13	5	13	5		
	H46	23	1,124	456					13	5	13	5		
	H47	24	1,124	439					13	5	13	5		
	H48	25	1,124	422					220	82	220	82		
	H49	26	1,124	406					13	5	13	5		
	H50	27	1,124	390					13	4	13	4		
	H51	28	1,124	375					13	4	13	4		
	H52	29	1,124	361					13	4	13	4		
	H53	30	1,124	347					13	4	13	4		
	H54	31	1,124	333					13	4	13	4		
	H55	32	1,124	320					13	4	13	4		
	H56	33	1,124	308					13	3	13	3		
	H57	34	1,124	296					13	3	13	3		
	H58	35	1,124	285					350	89	350	89		
H59	36	1,124	274					13	3	13	3			
H60	37	1,124	263					13	3	13	3			
H61	38	1,124	253					13	3	13	3			
H62	39	1,124	244					13	3	13	3			
H63	40	1,124	234					13	3	13	3			
H64	41	1,124	225					13	3	13	3			
H65	42	1,124	217					13	2	13	2			
H66	43	1,124	208					13	2	13	2			
H67	44	1,124	200					13	2	13	2			
H68	45	1,124	192					220	38	220	38			
H69	46	1,124	185					13	2	13	2			
H70	47	1,124	178					13	2	13	2			
H71	48	1,124	171					13	2	13	2			
H72	49	1,124	165					13	2	13	2			
H73	50	1,124	158					13	2	13	2			
H74	51	1,124	152					13	2	13	2			
H75	52	1,124	146					13	2	13	2			
H76	53	1,124	141					13	2	13	2			
H77	54	1,124	135					13	2	13	2			
H78	55	1,124	130					13	1	13	1			
合計			56,215	19,851	26.0	19,877	2,716	2,399	1,466	468	4,182	2,867	6.9	17,009

様式-5 費用対便益(全体事業:資産-10%)

水系名:利根川

河川名:北浦川

単位:百万円

	年次	t	便益(百万円)				費用(百万円)						費用便益比 B/C	純現在価値 B-C	
			便益①		残存価値 ②	計 ①+②	建設費③		維持管理費④		計③+④				
			便益	現在価値			費用	現在価値	費用	現在価値	費用	現在価値			
整備期間 (5年)	H23	0	0	0			0	0		0	0	0			
	H24	1	0	0			48	46		0	48	46			
	H25	2	0	0			349	323		0	349	323			
	H26	3	0	0			1,577	1,402		0	1,577	1,402			
	H27	4	0	0			567	485		0	567	485			
施設完成後の 評価期間 (50年)	H28	5	0	0			175	144		0	175	144			
	H29	6	924	730					13	10	13	10			
	H30	7	924	702					13	10	13	10			
	H31	8	924	675					13	9	13	9			
	H32	9	924	649					13	9	13	9			
	H33	10	924	624					13	9	13	9			
	H34	11	924	600					13	8	13	8			
	H35	12	924	577					13	8	13	8			
	H36	13	924	555					13	8	13	8			
	H37	14	924	534					13	7	13	7			
	H38	15	924	513					98	54	98	54			
	H39	16	924	493					13	7	13	7			
	H40	17	924	474					13	6	13	6			
	H41	18	924	456					13	6	13	6			
	H42	19	924	439					13	6	13	6			
	H43	20	924	422					13	6	13	6			
	H44	21	924	406					13	6	13	6			
	H45	22	924	390					13	5	13	5			
	H46	23	924	375					13	5	13	5			
	H47	24	924	361					13	5	13	5			
	H48	25	924	347					220	82	220	82			
	H49	26	924	333					13	5	13	5			
	H50	27	924	321					13	4	13	4			
	H51	28	924	308					13	4	13	4			
	H52	29	924	296					13	4	13	4			
	H53	30	924	285					13	4	13	4			
	H54	31	924	274					13	4	13	4			
	H55	32	924	263					13	4	13	4			
	H56	33	924	253					13	3	13	3			
	H57	34	924	244					13	3	13	3			
	H58	35	924	234					350	89	350	89			
	H59	36	924	225					13	3	13	3			
	H60	37	924	217					13	3	13	3			
	H61	38	924	208					13	3	13	3			
	H62	39	924	200					13	3	13	3			
	H63	40	924	192					13	3	13	3			
	H64	41	924	185					13	3	13	3			
	H65	42	924	178					13	2	13	2			
	H66	43	924	171					13	2	13	2			
	H67	44	924	165					13	2	13	2			
	H68	45	924	158					220	38	220	38			
	H69	46	924	152					13	2	13	2			
	H70	47	924	146					13	2	13	2			
	H71	48	924	141					13	2	13	2			
	H72	49	924	135					13	2	13	2			
	H73	50	924	130					13	2	13	2			
	H74	51	924	125					13	2	13	2			
	H75	52	924	120					13	2	13	2			
	H76	53	924	116					13	2	13	2			
	H77	54	924	111					13	2	13	2			
	H78	55	924	107					13	1	13	1			
	合計			46,207	16,317	26.0	16,343	2,716	2,399	1,466	468	4,182	2,867	5.7	13,475

とねがわ とだい  
利根川下流流特定構造物改築事業（戸田井排水機場改築）

1. 事業の概要

- 1) 位置：茨城県取手市
- 2) 河川名：利根川水系小貝川
- 3) 諸元：排水機場（ポンプ13m<sup>3</sup>/s）
- 4) 総事業費：約27.2億円

2. 目的及び必要性

- 1) 目的：排水機場の機能保持と信頼性向上
- 2) 必要性：

・小貝川の支川の北浦川流域（茨城県取手市）は、利根川と小貝川に囲まれた標高の低い地形を呈しており、これまで頻繁に家屋等の浸水被害が発生している。小貝川との合流点に設置されている「戸田井排水機場」（昭和38年設置）は、稼働時間が非常に多く、施設の老朽化が著しい。また、当該地域の安全・安心を支える「戸田井排水機場」について、流域住民から老朽設備の早期改築の要望が出されており、排水機場を改築し排水機能の保持と信頼性の向上を図るものである。

3. 費用効果分析の結果

治水経済調査マニュアル（案）に基づいて分析。

便益 (B)	費用 (C)	事業効果 (B/C)
181.1億円	28.7億円	6.3

便益 (B) の内訳及び主な根拠

【内訳】 被害防止便益：180.8億円、残存価値：0.3億円  
 【主な根拠】 年平均浸水被害軽減戸数：178戸  
 年平均浸水被害軽減面積：203ha

4. 検討

以下の評価項目及び上記の費用対効果分析結果を総合的に判断

災害発生時の影響(想込区域内)					過去の災害実績(過去10ヶ年間)								
浸水戸数(戸)	軒下浸水戸数(戸)	農地面積(ha)	重要公共施設	災害弱者施設	浸水回数(回)	最大浸水戸数	最大軒下浸水戸数	最大孤立戸数	最大浸水農地面積(ha)	避難勧告(回)	重要公共施設	災害弱者施設	交通遮断時間
529	—	408	5	有	2	3	0	0	2	0	1	無	0

事業の緊急度		災害発生の危険度					水系上重要	地域開発の程度		情報提供
被害実績	水防活動(回)	現在流下能力の割合	現状の安全度	災害危険区域	高齢化率(%)	構造物経過年数	上流区域の浸水戸数	想込区域内宅地予定面積(ha)	流域内開発予定面積(ha)	ハザードマップの公表
有	0	—	5年未満	無	24.6	48年	—	12	104	有

5. 日程・手続き

平成24年度 排水機場の詳細設計に着手予定

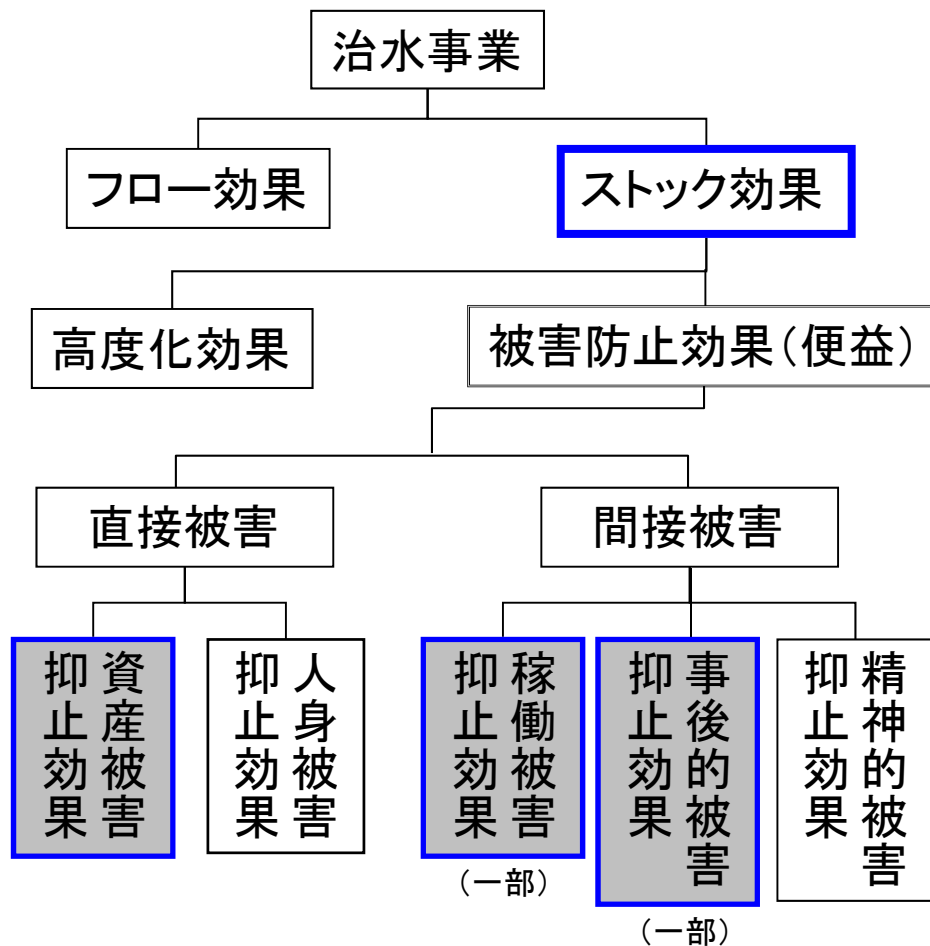
6. 関係者の意見

地元住民等から早期改築の強い要望がある。

## 參考資料

# 費用対効果分析

## 治水事業の経済効果



## 治水事業のストック効果

		分類	効果(被害)の内容	
直接被害	資産被害 抑止効果	一般資産被害	家 屋	居住用・事業用建物の被害
			家庭用品	家具・自動車等の浸水被害
			事業所償却資産	事業所固定資産のうち、土地・建物を除いた償却資産の浸水被害
			事業所在庫資産	事業所在庫品の浸水被害
			農漁家償却資産	農漁業生産に係わる農漁家の固定資産のうち、土地・建物を除いた償却資産の浸水被害
			農漁家在庫資産	農漁家の在庫品の浸水被害
		農産物被害	浸水による農作物の被害	
	公共土木施設等被害	公共土木施設、公益事業施設、農地、農業用施設の浸水被害		
	人身被害抑止効果	人命損傷		
被害防止便益	稼働被害 抑止効果	営業停止被害	家 計	浸水した世帯の平時の家事労働、余暇活動等が阻害される被害
			事 業 所	浸水した事業所の生産の停止・停滞(生産高の減少)
			公共・公益サービス	公共・公益サービスの停止・停滞
	事後的被害 抑止効果	応急対策費用	家 計	浸水世帯の清掃等の事後活動、飲料水等の代替品購入に伴う新たな出費等の被害
			事 業 所	家計と同様の被害
			国・地方公共団体	家計と同様の被害および市町村等が交付する緊急的な融資の利子や見舞金等
	精神的被害 抑止効果	交通途絶による波及被害	道路、鉄道、空港、港湾等	道路や鉄道等の交通の途絶に伴う周辺地域を含めた波及被害
			ライフライン切断による波及被害	電力、ガス、水道等の供給停止に伴う周辺地域を含めた波及被害
		営業停止波及被害	中間製品の不足による周辺事業所の生産量の減少や病院等の公共・公益サービスの停止等による周辺地域を含めた波及被害	
		資産被害に伴うもの	資産の被害による精神的打撃	
稼働被害に伴うもの		稼働被害に伴う精神的打撃		
リスクプレミアム	人身被害に伴うもの	人身被害に伴う精神的打撃		
	事後的被害に伴うもの	清掃労働等による精神的打撃		
	波及被害に伴うもの	波及被害に伴う精神的打撃		
高度化便益		治水安全度の向上による地価の上昇等		

治水経済調査マニュアル(案)等では直接的・間接的な被害のうち、**現段階で経済的に評価可能な被害の防止効果を便益として評価**

→治水事業は防災事業であるため、**現段階で経済的に評価不可能な便益がある。**

# 費用対効果分析(B/C算出)のフロー

