

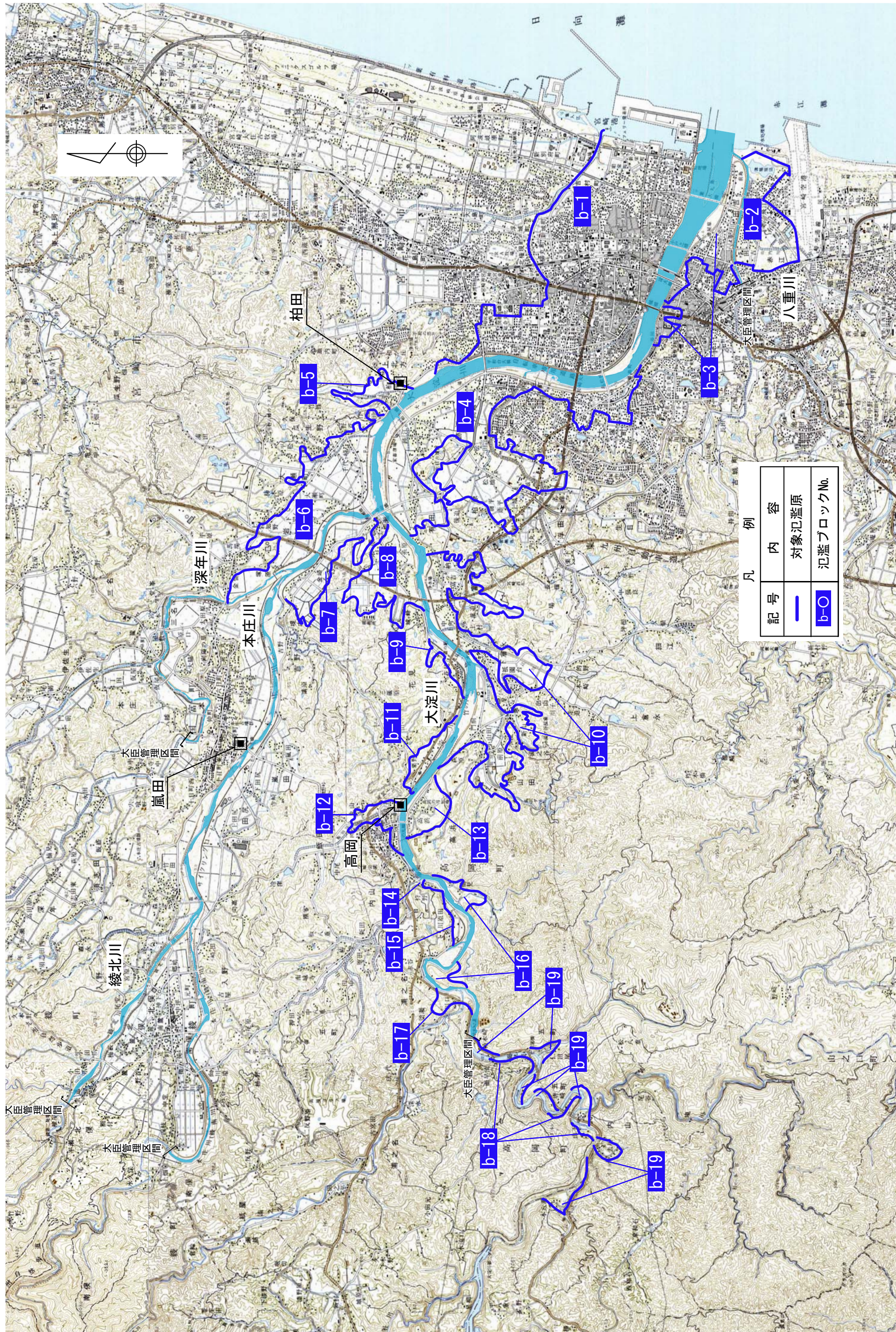
費用対効果分析に係る資料
(岩瀬ダム再生事業)

岩瀬ダム再生事業 位置図



凡例	
	流域界
	基準地点
	主要地点
	市町村界
	県界
	既設ダム
	利水ダム
	道路(高速)
	道路(国道)
	鉄道
	国管理区間

様式1 大淀川下流 氾濫ブロック



様式-2 資産データ

水系名：大淀川水系

河川名：大淀川

国勢調査年：平成27年

事業所統計調査年：平成26年

汎漁 ブロック	ブロック 面積 (ha)	一般資産等基礎数量						一般資産被蓄額 (百万円)						一般資産額 等合計	備考													
		人口 (人)	世帯数 (世帯)	従業者数 (産業分類別に算 出) (人)	農漁家数 (世帯)	延床面積 (ha)	水田面積 (ha)	畑面積 (ha)	家屋	家庭用品	事業所資産		農漁家資産			小計	稲	畑作物	小計									
											償却	在庫	償却	在庫	償却	在庫	償却	在庫										
1	23	107,857	52,014	71,449	125	738	212	85	1,204,743	680,603	259,864	66,541	209	61	2,212,021	174	650	824	2,212,845									
2	5	12,402	5,409	5,859	53	69	69	52	112,705	70,777	15,148	7,119	89	26	205,864	56	397	454	206,317									
3	5	23,622	11,497	11,509	6	164	15	22	268,334	150,438	33,661	13,633	10	3	466,080	12	165	178	466,257									
4	16	35,085	14,621	47,183	189	189	375	414	307,678	191,316	166,794	51,802	317	92	717,999	308	3,180	3,488	721,487									
5	1	1,047	418	81	42	3	30	62	4,728	5,470	1,835	117	70	21	12,241	25	479	504	12,745									
6	6	3,017	1,068	888	30	22	261	143	35,439	13,975	1,959	1,411	50	15	52,849	221	1,102	1,322	54,171									
7	2	750	254	147	38	4	75	29	6,891	3,324	227	47	64	19	10,571	62	220	282	10,853									
8	4	1,410	392	184	31	8	133	184	12,106	5,129	234	61	52	15	17,597	109	1,416	1,525	19,121									
9	1	359	139	537	0	3	17	42	4,995	1,819	2,001	1,339	0	0	10,154	14	326	340	10,494									
10	8	3,008	1,173	644	15	21	194	348	33,467	15,349	2,020	1,199	25	7	52,067	160	2,674	2,834	54,901									
11	1	331	125	107	0	2	16	35	2,699	1,636	357	172	0	0	4,863	13	266	279	5,143									
12	2	1,837	705	493	0	13	25	121	20,742	9,225	805	292	0	0	31,064	21	933	953	32,017									
13	1	299	121	150	2	2	22	78	3,747	1,583	255	149	3	1	5,739	18	602	620	6,359									
14	5	749	181	284	32	5	83	274	8,967	2,368	1,093	778	54	16	13,277	68	2,110	2,178	15,455									
15	1	190	71	83	0	2	8	73	2,676	929	126	43	0	0	3,775	7	558	565	4,340									
16	3	158	62	53	41	1	5	202	2,141	811	192	170	69	20	3,403	4	1,557	1,561	4,964									
17	2	107	37	53	12	1	19	135	1,449	484	250	214	20	6	2,424	16	1,041	1,057	3,481									
18	3	85	35	2	20	1	2	188	870	458	4	0	34	10	1,375	2	1,450	1,452	2,826									
19	6	96	49	3,105	34	2	33	325	2,698	641	8,263	5,155	57	17	16,830	28	2,237	2,265	19,095									
合計	95	192,409	88,371	142,811	670	1,249	1,595	2,812	2,037,075	1,156,335	495,087	150,243	1,122	328	3,840,190	1,318	21,363	22,681	3,862,871									

様式-3 被金額（事業実施前）		水系名：大淀川水系										河川名：大淀川		流量規模：1/30		(単位：百万円)			
		一般資産被金額		事業所資産		農漁家資産		農作物被金額		公共土木施設等被金額		営業停止損失	清掃労働対価	家庭における応急対策費用	事業所に おける 応急対策費用	その他の 間接被害	小計	合計	備考
汎 ブ ロ ッ ク	家 屋	家 庭 用 品	事業所資産		農漁家資産		水 稻	畑 作 物	小 計	公共土木施設等被金額		営 業 止 損 失	清 掃 労 働 対 価	家庭における 応急対策費用		事 業 所 に お け る 応 急 対 策 費 用	小 計	合 計	備 考
			償却	在庫	償却	在庫				木 造 等 被 害 額	非 木 造 等 被 害 額			代 替 活 動 等	小 計				
1	0	0	0	0	0	0	0	0	0	0	0	0	0	0	0	0	0	0	
2	0	0	0	0	0	0	0	0	0	0	0	0	0	0	0	0	0	0	
3	0	0	0	0	0	0	0	0	0	0	0	0	0	0	0	0	0	0	
4	0	0	0	0	0	0	0	0	0	0	0	0	0	0	0	0	0	0	
5	0	0	0	0	0	0	0	0	0	0	0	0	0	0	0	0	0	0	
6	0	0	0	0	0	0	0	0	0	0	0	0	0	0	0	0	0	0	
7	0	0	0	0	0	0	0	0	0	0	0	0	0	0	0	0	0	0	
8	0	0	0	0	0	0	0	0	0	0	0	0	0	0	0	0	0	0	
9	0	0	0	0	0	0	0	0	0	0	0	0	0	0	0	0	0	0	
10	0	0	0	0	0	0	0	0	0	0	0	0	0	0	0	0	0	0	
11	0	0	0	0	0	0	0	0	0	0	0	0	0	0	0	0	0	0	
12	0	0	0	0	0	0	0	0	0	0	0	0	0	0	0	0	0	0	
13	0	0	0	0	0	0	0	0	0	0	0	0	0	0	0	0	0	0	
14	0	0	0	0	0	0	0	0	0	0	0	0	0	0	0	0	0	0	
15	0	0	0	0	0	0	0	0	0	0	0	0	0	0	0	0	0	0	
16	0	0	0	0	0	0	0	0	0	0	0	0	0	0	0	0	0	0	
17	0	0	0	0	0	0	0	0	0	0	0	0	0	0	0	0	0	0	
18	0	0	0	0	0	0	0	0	0	0	0	0	0	0	0	0	0	0	
19	0	0	0	0	0	0	0	0	0	0	0	0	0	0	0	0	0	0	
合計	0	0	0	0	0	0	0	0	0	0	0	0	0	0	0	0	0	0	

様式-3 被金額（事業実施前）		水系名：大淀川水系										河川名：大淀川		流量規模：1/50		(単位：百万円)			
		一般資産被金額		事業所資産		農漁家資産		農作物被金額		公共土木施設等被金額		営業停止損失	清掃労働対価	家庭における応急対策費用	事業所に おける 応急対策費用	その他の 間接被害	小計	合計	備考
汎 ブ ロ ッ ク	家 屋	家 庭 用 品	事業所資産		農漁家資産		水 稻	畑 作 物	小 計	公共土木施設等被金額		営 業 止 損 失	清 掃 労 働 対 価	家庭における 応急対策費用		事 業 所 に お け る 応 急 対 策 費 用	小 計	合 計	備 考
			償却	在庫	償却	在庫				木 造 等 被 害 額	非 木 造 等 被 害 額			代 替 活 動 等	小 計				
1	0	0	0	0	0	0	0	0	0	0	0	0	0	0	0	0	0	0	
2	0	0	0	0	0	0	0	0	0	0	0	0	0	0	0	0	0	0	
3	0	0	0	0	0	0	0	0	0	0	0	0	0	0	0	0	0	0	
4	0	0	0	0	0	0	0	0	0	0	0	0	0	0	0	0	0	0	
5	0	0	0	0	0	0	0	0	0	0	0	0	0	0	0	0	0	0	
6	0	0	0	0	0	0	0	0	0	0	0	0	0	0	0	0	0	0	
7	47	79	6	1	1	1	2	10	12	226	3	5	6	11	0	0	14	386	
8	0	0	0	0	0	0	0	0	0	0	0	0	0	0	0	0	0	0	
9	0	0	0	0	0	0	0	0	0	0	0	0	0	0	0	0	0	0	
10	0	0	0	0	0	0	0	0	0	0	0	0	0	0	0	0	0	0	
11	0	0	0	0	0	0	0	0	0	0	0	0	0	0	0	0	0	0	
12	5,842	2,725	403	151	0	0	84	84	84	15,451	189	121	90	211	199	599	25,255		
13	0	0	0	0	0	0	0	0	0	0	0	0	0	0	0	0	0	0	
14	0	0	0	0	0	0	0	0	0	0	0	0	0	0	0	0	0	0	
15	0	0	0	0	0	0	0	0	0	0	0	0	0	0	0	0	0	0	
16	0	0	0	0	0	0	0	0	0	0	0	0	0	0	0	0	0	0	
17	0	0	0	0	0	0	0	0	0	0	0	0	0	0	0	0	0	0	
18	15	0	0	0	0	0	10	10	15	25	0	0	0	0	0	0	0	49	
19	29	4	0	0	0	0	7	7	33	56	0	1	1	223	199	614	25,786		
合計	5,932	2,809	409	151	1	1	111	112	112	15,758	192	126	97	223	199	614	25,786		

様式-3		被書額 (事業実施前)										被書額 (事業実施前)										流量規模: 1/70		(単位: 百万円)	
		水系名: 大淀川水系		水系名: 大淀川水系		水系名: 大淀川水系		水系名: 大淀川水系		水系名: 大淀川水系		水系名: 大淀川水系		水系名: 大淀川水系		水系名: 大淀川水系		水系名: 大淀川水系							
汎用 ブロック	家屋	家庭用品		事業所資産		一般資産被書額		農漁家資産		農作物被書額		公共土木 施設等被 書額	営業停止 損失	清掃労働 対価	家屋における 応急対策費用		事業所に おける 急対策費 用	その他の 間接被書	小計	合計	備考				
		在庫	償却	在庫	償却	在庫	償却	在庫	償却	在庫	償却				在庫	償却						在庫	償却	在庫	償却
1	0	0	0	0	0	0	0	0	0	0	0	0	0	0	0	0	0	0	0	0	0				
2	0	0	0	0	0	0	0	0	0	0	0	0	0	0	0	0	0	0	0	0	0				
3	0	0	0	0	0	0	0	0	0	0	0	0	0	0	0	0	0	0	0	0	0				
4	31,325	26,985	6,632	1,421	37	16	66,415	61	367	427	112,507	1,855	1,409	1,404	2,813	945	0	0	5,613	184,963					
5	0	0	0	0	0	0	0	0	0	0	0	0	0	0	0	0	0	0	0	0	0				
6	0	0	0	0	0	0	0	0	0	0	0	0	0	0	0	0	0	0	0	0	0				
7	236	331	18	3	3	1	592	4	27	31	1,003	9	16	15	30	4	0	43	1,669						
8	0	0	0	0	0	0	0	0	0	0	0	0	0	0	0	0	0	0	0	0	0				
9	597	266	238	103	0	0	1,203	2	60	61	2,038	70	12	14	26	8	0	104	3,406						
10	4,300	3,199	240	152	5	2	7,897	23	357	379	13,378	109	139	107	246	109	0	464	22,118						
11	0	0	0	0	0	0	0	0	0	0	0	0	0	0	0	0	0	0	0	0	0				
12	7,126	3,337	436	166	0	0	11,065	0	87	87	18,744	228	146	99	245	235	0	708	30,604						
13	1,587	693	159	78	1	0	2,519	3	100	103	4,267	66	29	24	53	63	0	182	7,071						
14	0	0	0	0	0	0	0	0	0	0	0	0	0	0	0	0	0	0	0	0	0				
15	0	0	0	0	0	0	0	0	0	0	0	0	0	0	0	0	0	0	0	0	0				
16	0	0	0	0	0	0	0	0	0	0	0	0	0	0	0	0	0	0	0	0	0				
17	239	65	67	50	0	0	420	0	21	21	712	13	3	2	5	0	0	18	1,171						
18	42	3	0	0	0	0	44	0	17	17	75	0	0	0	1	0	0	1	138						
19	84	18	0	0	1	1	103	0	11	11	174	0	0	0	2	0	0	2	290						
合計	45,535	34,897	7,788	1,973	46	20	90,259	92	1,046	1,139	152,898	2,349	1,755	1,667	3,422	1,365	0	7,136	251,431						

様式-3		被書額 (事業実施前)										被書額 (事業実施前)										流量規模: 1/90		(単位: 百万円)	
		水系名: 大淀川水系		水系名: 大淀川水系		水系名: 大淀川水系		水系名: 大淀川水系		水系名: 大淀川水系		水系名: 大淀川水系		水系名: 大淀川水系		水系名: 大淀川水系		水系名: 大淀川水系							
汎用 ブロック	家屋	家庭用品		事業所資産		一般資産被書額		農漁家資産		農作物被書額		公共土木 施設等被 書額	営業停止 損失	清掃労働 対価	家屋における 応急対策費用		事業所に おける 急対策費 用	その他の 間接被書	小計	合計	備考				
		在庫	償却	在庫	償却	在庫	償却	在庫	償却	在庫	償却				在庫	償却						在庫	償却	在庫	償却
1	0	0	0	0	0	0	0	0	0	0	0	0	0	0	0	0	0	0	0	0	0				
2	0	0	0	0	0	0	0	0	0	0	0	0	0	0	0	0	0	0	0	0	0				
3	0	0	0	0	0	0	0	0	0	0	0	0	0	0	0	0	0	0	0	0	0				
4	39,152	33,760	7,632	1,706	46	20	82,316	65	398	463	139,443	2,212	1,728	1,642	3,370	1,152	0	6,735	228,956						
5	0	0	0	0	0	0	0	0	0	0	0	0	0	0	0	0	0	0	0	0	0				
6	0	0	0	0	0	0	0	0	0	0	0	0	0	0	0	0	0	0	0	0	0				
7	713	708	55	10	7	3	1,495	8	33	41	2,532	21	31	29	60	18	0	99	4,167						
8	0	0	0	0	0	0	0	0	0	0	0	0	0	0	0	0	0	0	0	0	0				
9	840	362	333	144	0	0	1,678	2	65	67	2,843	88	16	17	33	13	0	134	4,722						
10	5,907	4,143	420	212	6	2	10,689	29	429	457	18,107	157	179	138	317	146	0	620	29,873						
11	68	31	9	4	0	0	112	1	10	11	190	0	6	5	8	0	0	14	327						
12	7,681	3,636	450	171	0	0	11,938	0	88	88	20,223	245	159	103	262	256	0	762	33,012						
13	1,993	828	179	92	1	0	3,094	3	103	105	5,241	84	35	26	61	77	0	222	8,663						
14	0	0	0	0	0	0	0	0	0	0	0	0	0	0	0	0	0	0	0	0	0				
15	132	106	19	5	0	0	262	0	13	13	443	10	4	4	8	8	0	26	744						
16	0	0	0	0	0	0	0	0	0	0	0	0	0	0	0	0	0	0	0	0	0				
17	257	89	75	63	0	0	485	0	21	21	821	17	4	3	6	0	0	23	1,350						
18	59	10	0	0	1	1	70	0	20	20	119	0	0	0	1	0	0	1	210						
19	119	37	0	0	2	1	158	0	16	16	268	18	1	2	3	0	0	21	464						
合計	56,920	43,710	9,172	2,406	62	26	112,297	109	1,196	1,304	190,231	2,858	2,160	1,969	4,129	1,670	0	8,657	312,489						

様式-3 被害額(事業実施前)													河川名:大淀川			流量規模:1/100			(単位:百万円)		
汎用 ブロック	家屋	一般資産被害額			農漁家資産			農作物被害額			公共土木 施設等被 害額	営業停止 損失	清掃労働 対価	家庭における 応急対策費用		事業所に おける 応急対策 費用	その他の 間接被害	小計	合計	備考	
		家屋用品	事業所資産		農漁家資産		水稲	畑作物	小計	代替活動 等				小計							
			償却	在庫	償却	在庫									小計						
1	54,711	30,589	22,919	3,229	9	4	111,460	6	29	35	188,814	8,202	2,040	2,906	4,945	2,029	0	15,176	315,486		
2	0	0	0	0	0	0	0	0	0	0	0	0	0	0	0	0	0	0	0	0	
3	0	0	0	0	0	0	0	0	0	0	0	0	0	0	0	0	0	0	0	0	
4	53,369	45,560	9,923	2,370	62	26	111,310	68	435	503	188,558	3,131	2,280	1,997	4,277	1,525	0	8,932	309,304		
5	0	0	0	0	0	0	0	0	0	0	0	0	0	0	0	0	0	0	0	0	
6	0	0	0	0	0	0	0	0	0	0	0	0	0	0	0	0	0	0	0	0	
7	985	944	80	13	3	4	2,034	12	42	54	3,446	29	41	39	80	31	0	139	5,673		
8	907	632	31	1	3	1	1,576	21	123	144	2,670	35	30	38	67	0	0	103	4,493		
9	952	439	445	198	0	0	2,033	2	68	70	3,444	106	19	19	37	20	0	164	5,712		
10	7,017	4,983	669	337	7	2	13,014	32	506	538	22,045	207	215	161	376	182	0	764	36,362		
11	192	85	39	10	2	0	325	2	18	20	551	13	5	8	13	0	0	27	922		
12	8,105	3,740	453	171	0	0	12,469	0	88	88	21,123	258	165	105	270	260	0	788	34,469		
13	2,176	897	188	99	1	1	3,362	3	107	110	5,695	89	38	28	66	84	0	239	9,405		
14	0	0	0	0	0	0	0	0	0	0	0	0	0	0	0	0	0	0	0		
15	212	132	24	7	0	0	375	0	14	14	635	11	5	5	10	12	0	33	1,057		
16	0	0	0	0	0	0	0	0	0	0	0	0	0	0	0	0	0	0	0		
17	257	90	75	63	0	0	485	0	21	21	822	17	4	3	6	0	0	23	1,352		
18	59	10	0	0	1	0	70	0	22	22	119	119	0	1	1	0	0	1	212		
19	119	37	0	0	2	1	158	0	16	16	268	18	1	2	3	0	0	21	464		
合計	129,060	88,136	34,845	6,499	93	39	258,672	147	1,490	1,637	438,191	12,117	4,842	5,310	10,152	4,143	0	26,411	724,911		

様式-3 被害額(事業実施前)													河川名:大淀川			流量規模:1/150			(単位:百万円)		
汎用 ブロック	家屋	一般資産被害額			農漁家資産			農作物被害額			公共土木 施設等被 害額	営業停止 損失	清掃労働 対価	家庭における 応急対策費用		事業所に おける 応急対策 費用	その他の 間接被害	小計	合計	備考	
		家屋用品	事業所資産		農漁家資産		水稲	畑作物	小計	代替活動 等				小計							
			償却	在庫	償却	在庫									小計						
1	168,556	116,389	58,068	11,483	28	12	354,545	13	69	81	600,600	17,589	6,499	6,440	12,939	7,284	0	37,812	993,039		
2	0	0	0	0	0	0	0	0	0	0	0	0	0	0	0	0	0	0	0	0	
3	1,395	443	266	57	0	0	2,161	0	7	7	3,661	230	47	81	128	5	0	363	6,191		
4	66,567	57,207	28,353	6,484	78	32	158,721	74	488	562	268,873	6,930	2,826	2,301	5,127	2,015	0	14,073	442,228		
5	322	392	393	12	4	2	1,125	4	61	65	1,906	19	22	22	44	9	0	71	3,166		
6	3,054	2,016	392	240	5	2	5,708	38	115	152	9,670	149	88	81	169	166	0	484	16,014		
7	1,505	1,224	103	16	14	6	2,867	14	49	63	4,857	37	54	49	103	40	0	180	7,966		
8	1,822	1,082	46	5	6	3	2,663	23	137	160	4,511	44	46	53	99	45	0	147	7,481		
9	1,391	660	795	388	0	0	3,233	3	78	81	5,477	172	28	25	53	45	0	271	9,062		
10	8,579	5,949	879	470	8	3	15,887	36	566	602	26,912	274	257	185	442	232	0	948	44,348		
11	638	414	162	50	0	0	1,264	3	34	37	2,141	37	18	18	35	7	0	79	3,520		
12	9,126	4,227	519	205	0	0	14,077	0	104	105	23,846	308	193	119	312	299	0	920	38,948		
13	2,517	1,008	206	112	1	1	3,845	3	109	112	6,514	105	44	30	73	94	0	272	10,743		
14	0	0	0	0	0	0	0	0	0	0	0	0	0	0	0	0	0	0	0		
15	359	158	30	9	0	0	556	0	20	20	941	17	7	6	13	14	0	44	1,560		
16	0	0	0	0	0	0	0	0	0	0	0	0	0	0	0	0	0	0	0		
17	368	97	75	63	0	0	603	1	31	31	1,022	22	4	3	7	0	0	29	1,685		
18	111	22	0	0	1	0	134	0	27	27	226	0	1	1	2	0	0	2	388		
19	221	59	0	0	3	1	284	0	19	20	481	38	3	2	5	0	0	43	827		
合計	266,231	191,346	90,287	19,602	146	60	567,672	210	1,913	2,123	961,637	25,970	10,137	9,414	19,551	10,214	0	55,735	1,587,167		

様式-3		被書額 (事業実施後)										河川名：大淀川		流量規模：1/30		(単位：百万円)						
氾濫 ブロック	家屋	家庭用品		事業所資産		一般資産被書額		農漁家資産		農作物被書額		公共土木 施設等被 書額	営業停止 損失	清掃労働 対価	家屋における 応急対策費用		事業所に おける応 急対策費 用	その他の 間接被書	小計	合計	備考	
		償却	在庫	償却	在庫	償却	在庫	小計	水稻	畑作物	小計				清掃労働 対価	代替活動 等						小計
1	0	0	0	0	0	0	0	0	0	0	0	0	0	0	0	0	0	0	0	0	0	
2	0	0	0	0	0	0	0	0	0	0	0	0	0	0	0	0	0	0	0	0	0	
3	0	0	0	0	0	0	0	0	0	0	0	0	0	0	0	0	0	0	0	0	0	
4	0	0	0	0	0	0	0	0	0	0	0	0	0	0	0	0	0	0	0	0	0	
5	0	0	0	0	0	0	0	0	0	0	0	0	0	0	0	0	0	0	0	0	0	
6	0	0	0	0	0	0	0	0	0	0	0	0	0	0	0	0	0	0	0	0	0	
7	0	0	0	0	0	0	0	0	0	0	0	0	0	0	0	0	0	0	0	0	0	
8	0	0	0	0	0	0	0	0	0	0	0	0	0	0	0	0	0	0	0	0	0	
9	0	0	0	0	0	0	0	0	0	0	0	0	0	0	0	0	0	0	0	0	0	
10	0	0	0	0	0	0	0	0	0	0	0	0	0	0	0	0	0	0	0	0	0	
11	0	0	0	0	0	0	0	0	0	0	0	0	0	0	0	0	0	0	0	0	0	
12	0	0	0	0	0	0	0	0	0	0	0	0	0	0	0	0	0	0	0	0	0	
13	0	0	0	0	0	0	0	0	0	0	0	0	0	0	0	0	0	0	0	0	0	
14	0	0	0	0	0	0	0	0	0	0	0	0	0	0	0	0	0	0	0	0	0	
15	0	0	0	0	0	0	0	0	0	0	0	0	0	0	0	0	0	0	0	0	0	
16	0	0	0	0	0	0	0	0	0	0	0	0	0	0	0	0	0	0	0	0	0	
17	0	0	0	0	0	0	0	0	0	0	0	0	0	0	0	0	0	0	0	0	0	
18	0	0	0	0	0	0	0	0	0	0	0	0	0	0	0	0	0	0	0	0	0	
19	0	0	0	0	0	0	0	0	0	0	0	0	0	0	0	0	0	0	0	0	0	
合計	0	0	0	0	0	0	0	0	0	0	0	0	0	0	0	0	0	0	0	0	0	

様式-3		被書額 (事業実施後)										河川名：大淀川		流量規模：1/50		(単位：百万円)						
氾濫 ブロック	家屋	家庭用品		事業所資産		一般資産被書額		農漁家資産		農作物被書額		公共土木 施設等被 書額	営業停止 損失	清掃労働 対価	家屋における 応急対策費用		事業所に おける応 急対策費 用	その他の 間接被書	小計	合計	備考	
		償却	在庫	償却	在庫	償却	在庫	小計	水稻	畑作物	小計				清掃労働 対価	代替活動 等						小計
1	0	0	0	0	0	0	0	0	0	0	0	0	0	0	0	0	0	0	0	0	0	
2	0	0	0	0	0	0	0	0	0	0	0	0	0	0	0	0	0	0	0	0	0	
3	0	0	0	0	0	0	0	0	0	0	0	0	0	0	0	0	0	0	0	0	0	
4	0	0	0	0	0	0	0	0	0	0	0	0	0	0	0	0	0	0	0	0	0	
5	0	0	0	0	0	0	0	0	0	0	0	0	0	0	0	0	0	0	0	0	0	
6	0	0	0	0	0	0	0	0	0	0	0	0	0	0	0	0	0	0	0	0	0	
7	0	0	0	0	0	0	0	0	0	0	0	0	0	0	0	0	0	0	0	0	0	
8	0	0	0	0	0	0	0	0	0	0	0	0	0	0	0	0	0	0	0	0	0	
9	0	0	0	0	0	0	0	0	0	0	0	0	0	0	0	0	0	0	0	0	0	
10	0	0	0	0	0	0	0	0	0	0	0	0	0	0	0	0	0	0	0	0	0	
11	0	0	0	0	0	0	0	0	0	0	0	0	0	0	0	0	0	0	0	0	0	
12	0	0	0	0	0	0	0	0	0	0	0	0	0	0	0	0	0	0	0	0	0	
13	0	0	0	0	0	0	0	0	0	0	0	0	0	0	0	0	0	0	0	0	0	
14	0	0	0	0	0	0	0	0	0	0	0	0	0	0	0	0	0	0	0	0	0	
15	0	0	0	0	0	0	0	0	0	0	0	0	0	0	0	0	0	0	0	0	0	
16	0	0	0	0	0	0	0	0	0	0	0	0	0	0	0	0	0	0	0	0	0	
17	0	0	0	0	0	0	0	0	0	0	0	0	0	0	0	0	0	0	0	0	0	
18	0	0	0	0	0	0	0	0	0	0	0	0	0	0	0	0	0	0	0	0	0	
19	0	0	0	0	0	0	0	0	0	0	0	0	0	0	0	0	0	0	0	0	0	
合計	0	0	0	0	0	0	0	0	0	0	0	0	0	0	0	0	0	0	0	0	0	

様式-3 被書額 (事業実施後)		水系名：大淀川水系										河川名：大淀川		流量規模：1/70		(単位：百万円)					
		一般資産被書額					農作物被書額					営業停止 損失	公共土木 施設等被 害額	家庭における 応急対策費用		事業所に おける 応急対策 費用	その他の 間接被害	小計	合計	備考	
		事業所資産 償却	事業所資産 在庫	農漁家資産 償却	農漁家資産 在庫	小計	水稻	畑作物	小計	清掃労働 対価	代替活動 等			小計							
汎用 ブロック	家屋	家庭用品	事業所資産 償却	事業所資産 在庫	農漁家資産 償却	農漁家資産 在庫	小計	水稻	畑作物	小計	営業停止 損失	公共土木 施設等被 害額	清掃労働 対価	代替活動 等	小計	事業所に おける 応急対策 費用	その他の 間接被害	小計	合計	備考	
1	0	0	0	0	0	0	0	0	0	0	0	0	0	0	0	0	0	0	0	0	
2	0	0	0	0	0	0	0	0	0	0	0	0	0	0	0	0	0	0	0	0	
3	0	0	0	0	0	0	0	0	0	0	0	0	0	0	0	0	0	0	0	0	
4	0	0	0	0	0	0	0	0	0	0	0	0	0	0	0	0	0	0	0	0	
5	0	0	0	0	0	0	0	0	0	0	0	0	0	0	0	0	0	0	0	0	
6	0	0	0	0	0	0	0	0	0	0	0	0	0	0	0	0	0	0	0	0	
7	0	0	0	0	0	0	0	0	0	0	0	0	0	0	0	0	0	0	0	0	
8	0	0	0	0	0	0	0	0	0	0	0	0	0	0	0	0	0	0	0	0	
9	0	0	0	0	0	0	0	0	0	0	0	0	0	0	0	0	0	0	0	0	
10	0	0	0	0	0	0	0	0	0	0	0	0	0	0	0	0	0	0	0	0	
11	0	0	0	0	0	0	0	0	0	0	0	0	0	0	0	0	0	0	0	0	
12	0	0	0	0	0	0	0	0	0	0	0	0	0	0	0	0	0	0	0	0	
13	0	0	0	0	0	0	0	0	0	0	0	0	0	0	0	0	0	0	0	0	
14	0	0	0	0	0	0	0	0	0	0	0	0	0	0	0	0	0	0	0	0	
15	0	0	0	0	0	0	0	0	0	0	0	0	0	0	0	0	0	0	0	0	
16	0	0	0	0	0	0	0	0	0	0	0	0	0	0	0	0	0	0	0	0	
17	0	0	0	0	0	0	0	0	0	0	0	0	0	0	0	0	0	0	0	0	
18	0	0	0	0	0	0	0	0	0	0	0	0	0	0	0	0	0	0	0	0	
19	29	4	0	0	0	0	33	0	6	5	56	0	0	0	1	0	0	0	1	95	
合計	29	4	0	0	0	0	33	0	11	11	56	0	0	0	1	0	0	0	1	101	

様式-3 被書額 (事業実施後)		水系名：大淀川水系										河川名：大淀川		流量規模：1/90		(単位：百万円)					
		一般資産被書額					農作物被書額					営業停止 損失	公共土木 施設等被 害額	家庭における 応急対策費用		事業所に おける 応急対策 費用	その他の 間接被害	小計	合計	備考	
		事業所資産 償却	事業所資産 在庫	農漁家資産 償却	農漁家資産 在庫	小計	水稻	畑作物	小計	清掃労働 対価	代替活動 等			小計							
汎用 ブロック	家屋	家庭用品	事業所資産 償却	事業所資産 在庫	農漁家資産 償却	農漁家資産 在庫	小計	水稻	畑作物	小計	営業停止 損失	公共土木 施設等被 害額	清掃労働 対価	代替活動 等	小計	事業所に おける 応急対策 費用	その他の 間接被害	小計	合計	備考	
1	0	0	0	0	0	0	0	0	0	0	0	0	0	0	0	0	0	0	0	0	
2	0	0	0	0	0	0	0	0	0	0	0	0	0	0	0	0	0	0	0	0	
3	0	0	0	0	0	0	0	0	0	0	0	0	0	0	0	0	0	0	0	0	
4	0	0	0	0	0	0	0	0	0	0	0	0	0	0	0	0	0	0	0	0	
5	0	0	0	0	0	0	0	0	0	0	0	0	0	0	0	0	0	0	0	0	
6	0	0	0	0	0	0	0	0	0	0	0	0	0	0	0	0	0	0	0	0	
7	47	63	5	1	1	0	116	2	10	11	197	197	3	4	6	10	0	0	13	337	
8	0	0	0	0	0	0	0	0	0	0	0	0	0	0	0	0	0	0	0	0	
9	0	0	0	0	0	0	0	0	0	0	0	0	0	0	0	0	0	0	0	0	
10	0	0	0	0	0	0	0	0	0	0	0	0	0	0	0	0	0	0	0	0	
11	0	0	0	0	0	0	0	0	0	0	0	0	0	0	0	0	0	0	0	0	
12	5,657	2,651	399	148	0	0	8,854	0	83	84	14,999	14,999	183	118	88	206	196	0	585	24,521	
13	0	0	0	0	0	0	0	0	0	0	0	0	0	0	0	0	0	0	0	0	
14	0	0	0	0	0	0	0	0	0	0	0	0	0	0	0	0	0	0	0	0	
15	0	0	0	0	0	0	0	0	0	0	0	0	0	0	0	0	0	0	0	0	
16	0	0	0	0	0	0	0	0	0	0	0	0	0	0	0	0	0	0	0	0	
17	0	0	0	0	0	0	0	0	0	0	0	0	0	0	0	0	0	0	0	0	
18	15	0	0	0	0	0	15	0	10	10	25	25	0	0	0	0	0	0	0	0	
19	29	4	0	0	0	0	33	0	7	7	56	56	0	0	1	0	0	0	1	96	
合計	5,747	2,718	404	148	1	0	9,018	2	109	111	15,277	15,277	186	122	95	217	196	0	598	25,004	

様式-3		被書額 (事業実施後)										水系名：大淀川水系				河川名：大淀川		流量規模：1/100		(単位：百万円)	
汎用 ブロック	家屋	家庭用品		事業所資産		一般資産被書額		農漁家資産		農作物被書額		公共土木 施設等被 書額	営業停止 損失	清掃労働 対価	家屋における 応急対策費用		事業所に おける 急対策費 用	その他の 間接被書	小計	合計	備考
		償却	在庫	償却	在庫	償却	在庫	小計	水稲	畑作物	小計				代替活動 等	小計					
1	0	0	0	0	0	0	0	0	0	0	0	0	0	0	0	0	0	0	0	0	0
2	0	0	0	0	0	0	0	0	0	0	0	0	0	0	0	0	0	0	0	0	0
3	0	0	0	0	0	0	0	0	0	0	0	0	0	0	0	0	0	0	0	0	0
4	0	0	0	0	0	0	0	0	0	0	0	0	0	0	0	0	0	0	0	0	0
5	0	0	0	0	0	0	0	0	0	0	0	0	0	0	0	0	0	0	0	0	0
6	0	0	0	0	0	0	0	0	0	0	0	0	0	0	0	0	0	0	0	0	0
7	68	112	8	1	190	3	15	18	322	4	6	7	13	13	0	0	0	0	17	546	0
8	0	0	0	0	0	0	0	0	0	0	0	0	0	0	0	0	0	0	0	0	0
9	0	0	0	0	0	0	0	0	0	0	0	0	0	0	0	0	0	0	0	0	0
10	0	0	0	0	0	0	0	0	0	0	0	0	0	0	0	0	0	0	0	0	0
11	0	0	0	0	0	0	0	0	0	0	0	0	0	0	0	0	0	0	0	0	0
12	6,271	2,940	416	157	9,785	0	86	86	16,575	201	130	93	222	213	0	0	0	636	27,081	0	0
13	0	0	0	0	0	0	0	0	0	0	0	0	0	0	0	0	0	0	0	0	0
14	0	0	0	0	0	0	0	0	0	0	0	0	0	0	0	0	0	0	0	0	0
15	0	0	0	0	0	0	0	0	0	0	0	0	0	0	0	0	0	0	0	0	0
16	0	0	0	0	0	0	0	0	0	0	0	0	0	0	0	0	0	0	0	0	0
17	0	0	0	0	0	0	0	0	0	0	0	0	0	0	0	0	0	0	0	0	0
18	15	0	0	0	15	0	10	10	25	0	0	0	0	0	0	0	0	0	0	49	0
19	84	15	0	1	101	0	7	7	170	0	1	1	2	2	0	0	0	0	2	279	0
合計	6,437	3,067	424	158	10,090	3	117	119	17,092	204	136	102	238	213	0	0	0	655	27,956	0	0

様式-3		被書額 (事業実施後)										水系名：大淀川水系				河川名：大淀川		流量規模：1/150		(単位：百万円)	
汎用 ブロック	家屋	家庭用品		事業所資産		一般資産被書額		農漁家資産		農作物被書額		公共土木 施設等被 書額	営業停止 損失	清掃労働 対価	家屋における 応急対策費用		事業所に おける 急対策費 用	その他の 間接被書	小計	合計	備考
		償却	在庫	償却	在庫	償却	在庫	小計	水稲	畑作物	小計				代替活動 等	小計					
1	0	0	0	0	0	0	0	0	0	0	0	0	0	0	0	0	0	0	0	0	0
2	0	0	0	0	0	0	0	0	0	0	0	0	0	0	0	0	0	0	0	0	0
3	0	0	0	0	0	0	0	0	0	0	0	0	0	0	0	0	0	0	0	0	0
4	44,064	37,586	8,096	1,868	91,686	66	407	473	155,316	2,415	1,917	1,766	3,683	1,262	0	0	0	7,360	254,835	0	0
5	0	0	0	0	0	0	0	0	0	0	0	0	0	0	0	0	0	0	0	0	0
6	0	0	0	0	0	0	0	0	0	0	0	0	0	0	0	0	0	0	0	0	0
7	236	331	18	3	592	4	27	31	1,003	9	16	15	30	4	0	0	0	43	1,669	0	0
8	0	0	0	0	0	0	0	0	0	0	0	0	0	0	0	0	0	0	0	0	0
9	0	0	0	0	0	0	0	0	0	0	0	0	0	0	0	0	0	0	0	0	0
10	0	0	0	0	0	0	0	0	0	0	0	0	0	0	0	0	0	0	0	0	0
11	0	0	0	0	0	0	0	0	0	0	0	0	0	0	0	0	0	0	0	0	0
12	6,527	3,028	422	159	10,136	0	86	86	17,170	209	134	96	230	216	0	0	0	655	28,046	0	0
13	1,491	637	153	74	2,355	3	94	96	3,989	62	27	23	51	57	0	0	0	170	6,610	0	0
14	0	0	0	0	0	0	0	0	0	0	0	0	0	0	0	0	0	0	0	0	0
15	0	0	0	0	0	0	0	0	0	0	0	0	0	0	0	0	0	0	0	0	0
16	0	0	0	0	0	0	0	0	0	0	0	0	0	0	0	0	0	0	0	0	0
17	111	47	62	41	260	0	21	21	440	11	2	2	4	0	0	0	0	15	736	0	0
18	42	3	0	0	44	0	15	15	75	0	0	0	1	0	0	0	0	1	136	0	0
19	84	15	0	1	101	0	10	10	170	0	1	1	2	2	0	0	0	2	282	0	0
合計	52,553	41,647	8,750	2,144	105,173	73	659	732	178,164	2,706	2,097	1,903	4,000	1,539	0	0	0	8,246	292,315	0	0

様式一4 年平均被害軽減期待額 水系名：大淀川水系 河川名：大淀川 対象河道：施設完成時 単位：百万円

流量規模	超過確率	被害額			区間平均被害額 ④	区間確率 ⑤	年平均被害額 ④×⑤	年平均被害額の累計 =年平均被害軽減期待額	備考
		事業を実施しない場合 ①	事業を実施した場合 ②	軽減額 ③=①-②					
1/30	0.03333	0	0	0	-	-	0		
1/50	0.02000	25,786	5	25,781	12,891	0.013	172		
1/70	0.01429	251,431	101	251,330	138,556	0.006	791		
1/90	0.01111	312,489	25,004	287,485	269,408	0.003	857		
1/100	0.01000	724,911	27,956	696,955	492,220	0.001	546		
1/150	0.00667	1,587,167	292,315	1,294,853	995,904	0.003	3,316		

様式-5

費用対便益 (全体事業)

水系名: 大淀川水系 河川名: 大淀川

単位: 百万円

年次	年度	t	割引率 4%	デフ レー ター	便 益 (B)			費 用 (C)				費用便益比 B/C	純現在価値 B-C			
					便 益		残存価値 ②	建設費③		維持管理費④				計③+④		
					便益	現在価値 ①		費用	現在価値	費用	現在価値			費用	現在価値	
基準	H 30	0	1.000	1.000												
整備期間 (H 31~ H 45年)	H 31	1	0.962	1.000				350	337	0	0	350	337			
	H 32	2	0.925	1.000				519	479	0	0	519	479			
	H 33	3	0.889	1.000				615	546	0	0	615	546			
	H 34	4	0.855	1.000				641	548	0	0	641	548			
	H 35	5	0.822	1.000				946	777	0	0	946	777			
	H 36	6	0.790	1.000				1,199	947	0	0	1,199	947			
	H 37	7	0.760	1.000				1,240	943	0	0	1,240	943			
	H 38	8	0.731	1.000				4,987	3,644	0	0	4,987	3,644			
	H 39	9	0.703	1.000				4,928	3,463	0	0	4,928	3,463			
	H 40	10	0.676	1.000				4,496	3,037	0	0	4,496	3,037			
	H 41	11	0.650	1.000				4,017	2,610	0	0	4,017	2,610			
	H 42	12	0.625	1.000				5,099	3,185	0	0	5,099	3,185			
	H 43	13	0.601	1.000				7,598	4,563	0	0	7,598	4,563			
	H 44	14	0.577	1.000				7,349	4,244	0	0	7,349	4,244			
	H 45	15	0.555	1.000				3,129	1,737	0	0	3,129	1,737			
施設 完成 後の 評価 期間 (50年)	H 46	16	0.534	1.000	5,682	3,034				32	17	32	17			
	H 47	17	0.513	1.000	5,682	2,917				32	17	32	17			
	H 48	18	0.494	1.000	5,682	2,805				32	16	32	16			
	H 49	19	0.475	1.000	5,682	2,697				32	15	32	15			
	H 50	20	0.456	1.000	5,682	2,593				32	15	32	15			
	H 51	21	0.439	1.000	5,682	2,493				32	14	32	14			
	H 52	22	0.422	1.000	5,682	2,398				32	14	32	14			
	H 53	23	0.406	1.000	5,682	2,305				32	13	32	13			
	H 54	24	0.390	1.000	5,682	2,217				32	13	32	13			
	H 55	25	0.375	1.000	5,682	2,131				32	12	32	12			
	H 56	26	0.361	1.000	5,682	2,049				32	12	32	12			
	H 57	27	0.347	1.000	5,682	1,971				32	11	32	11			
	H 58	28	0.333	1.000	5,682	1,895				32	11	32	11			
	H 59	29	0.321	1.000	5,682	1,822				32	10	32	10			
	H 60	30	0.308	1.000	5,682	1,752				32	10	32	10			
	H 61	31	0.296	1.000	5,682	1,684				32	10	32	10			
	H 62	32	0.285	1.000	5,682	1,620				32	9	32	9			
	H 63	33	0.274	1.000	5,682	1,557				32	9	32	9			
	H 64	34	0.264	1.000	5,682	1,498				32	8	32	8			
	H 65	35	0.253	1.000	5,682	1,440				32	8	32	8			
	H 66	36	0.244	1.000	5,682	1,385				32	8	32	8			
	H 67	37	0.234	1.000	5,682	1,331				32	8	32	8			
	H 68	38	0.225	1.000	5,682	1,280				32	7	32	7			
	H 69	39	0.217	1.000	5,682	1,231				32	7	32	7			
	H 70	40	0.208	1.000	5,682	1,183				32	7	32	7			
	H 71	41	0.200	1.000	5,682	1,138				32	6	32	6			
	H 72	42	0.193	1.000	5,682	1,094				32	6	32	6			
	H 73	43	0.185	1.000	5,682	1,052				32	6	32	6			
	H 74	44	0.178	1.000	5,682	1,012				32	6	32	6			
	H 75	45	0.171	1.000	5,682	973				32	6	32	6			
	H 76	46	0.165	1.000	5,682	935				32	5	32	5			
	H 77	47	0.158	1.000	5,682	899				32	5	32	5			
	H 78	48	0.152	1.000	5,682	865				32	5	32	5			
	H 79	49	0.146	1.000	5,682	832				32	5	32	5			
	H 80	50	0.141	1.000	5,682	800				32	5	32	5			
	H 81	51	0.135	1.000	5,682	769				32	4	32	4			
	H 82	52	0.130	1.000	5,682	739				32	4	32	4			
	H 83	53	0.125	1.000	5,682	711				32	4	32	4			
	H 84	54	0.120	1.000	5,682	683				32	4	32	4			
	H 85	55	0.116	1.000	5,682	657				32	4	32	4			
H 86	56	0.111	1.000	5,682	632				32	4	32	4				
H 87	57	0.107	1.000	5,682	608				32	3	32	3				
H 88	58	0.103	1.000	5,682	584				32	3	32	3				
H 89	59	0.099	1.000	5,682	562				32	3	32	3				
H 90	60	0.095	1.000	5,682	540				32	3	32	3				
H 91	61	0.091	1.000	5,682	519				32	3	32	3				
H 92	62	0.088	1.000	5,682	499				32	3	32	3				
H 93	63	0.085	1.000	5,682	480				32	3	32	3				
H 94	64	0.081	1.000	5,682	462				32	3	32	3				
H 95	65	0.078	1.000	5,682	444				32	3	32	3				
合 計					284,100	67,777	1,090	68,867	47,113	31,060	1,610	387	48,723	31,447	2.2	37,420

様式-5

費用対便益 (全体事業：事業費+10%)

水系名：大淀川水系 河川名：大淀川

単位：百万円

年次	年度	t	割引率 4%	デフ レー ター	便 益 (B)			費 用 (C)				費用便益比 B/C	純現在価値 B-C			
					便 益		残存価値 ②	建設費③		維持管理費④				計③+④		
					便益	現在価値 ①		費用	現在価値	費用	現在価値			費用	現在価値	
基準	H 30	0	1.000	1.000												
整備期間 (H 31~ H 45年)	H 31	1	0.962	1.000				385	370	0	0	385	370			
	H 32	2	0.925	1.000				570	527	0	0	570	527			
	H 33	3	0.889	1.000				676	601	0	0	676	601			
	H 34	4	0.855	1.000				705	603	0	0	705	603			
	H 35	5	0.822	1.000				1,041	855	0	0	1,041	855			
	H 36	6	0.790	1.000				1,319	1,042	0	0	1,319	1,042			
	H 37	7	0.760	1.000				1,364	1,037	0	0	1,364	1,037			
	H 38	8	0.731	1.000				5,486	4,009	0	0	5,486	4,009			
	H 39	9	0.703	1.000				5,421	3,809	0	0	5,421	3,809			
	H 40	10	0.676	1.000				4,945	3,341	0	0	4,945	3,341			
	H 41	11	0.650	1.000				4,419	2,870	0	0	4,419	2,870			
	H 42	12	0.625	1.000				5,609	3,504	0	0	5,609	3,504			
	H 43	13	0.601	1.000				8,358	5,019	0	0	8,358	5,019			
	H 44	14	0.577	1.000				8,083	4,668	0	0	8,083	4,668			
	H 45	15	0.555	1.000				3,442	1,911	0	0	3,442	1,911			
施設 完成後の 評価期間 (50年)	H 46	16	0.534	1.000	5,682	3,034					32	17	32	17		
	H 47	17	0.513	1.000	5,682	2,917					32	17	32	17		
	H 48	18	0.494	1.000	5,682	2,805					32	16	32	16		
	H 49	19	0.475	1.000	5,682	2,697					32	15	32	15		
	H 50	20	0.456	1.000	5,682	2,593					32	15	32	15		
	H 51	21	0.439	1.000	5,682	2,493					32	14	32	14		
	H 52	22	0.422	1.000	5,682	2,398					32	14	32	14		
	H 53	23	0.406	1.000	5,682	2,305					32	13	32	13		
	H 54	24	0.390	1.000	5,682	2,217					32	13	32	13		
	H 55	25	0.375	1.000	5,682	2,131					32	12	32	12		
	H 56	26	0.361	1.000	5,682	2,049					32	12	32	12		
	H 57	27	0.347	1.000	5,682	1,971					32	11	32	11		
	H 58	28	0.333	1.000	5,682	1,895					32	11	32	11		
	H 59	29	0.321	1.000	5,682	1,822					32	10	32	10		
	H 60	30	0.308	1.000	5,682	1,752					32	10	32	10		
	H 61	31	0.296	1.000	5,682	1,684					32	10	32	10		
	H 62	32	0.285	1.000	5,682	1,620					32	9	32	9		
	H 63	33	0.274	1.000	5,682	1,557					32	9	32	9		
	H 64	34	0.264	1.000	5,682	1,498					32	8	32	8		
	H 65	35	0.253	1.000	5,682	1,440					32	8	32	8		
	H 66	36	0.244	1.000	5,682	1,385					32	8	32	8		
	H 67	37	0.234	1.000	5,682	1,331					32	8	32	8		
	H 68	38	0.225	1.000	5,682	1,280					32	7	32	7		
	H 69	39	0.217	1.000	5,682	1,231					32	7	32	7		
	H 70	40	0.208	1.000	5,682	1,183					32	7	32	7		
	H 71	41	0.200	1.000	5,682	1,138					32	6	32	6		
	H 72	42	0.193	1.000	5,682	1,094					32	6	32	6		
	H 73	43	0.185	1.000	5,682	1,052					32	6	32	6		
	H 74	44	0.178	1.000	5,682	1,012					32	6	32	6		
	H 75	45	0.171	1.000	5,682	973					32	6	32	6		
	H 76	46	0.165	1.000	5,682	935					32	5	32	5		
	H 77	47	0.158	1.000	5,682	899					32	5	32	5		
	H 78	48	0.152	1.000	5,682	865					32	5	32	5		
	H 79	49	0.146	1.000	5,682	832					32	5	32	5		
	H 80	50	0.141	1.000	5,682	800					32	5	32	5		
	H 81	51	0.135	1.000	5,682	769					32	4	32	4		
	H 82	52	0.130	1.000	5,682	739					32	4	32	4		
	H 83	53	0.125	1.000	5,682	711					32	4	32	4		
	H 84	54	0.120	1.000	5,682	683					32	4	32	4		
	H 85	55	0.116	1.000	5,682	657					32	4	32	4		
H 86	56	0.111	1.000	5,682	632					32	4	32	4			
H 87	57	0.107	1.000	5,682	608					32	3	32	3			
H 88	58	0.103	1.000	5,682	584					32	3	32	3			
H 89	59	0.099	1.000	5,682	562					32	3	32	3			
H 90	60	0.095	1.000	5,682	540					32	3	32	3			
H 91	61	0.091	1.000	5,682	519					32	3	32	3			
H 92	62	0.088	1.000	5,682	499					32	3	32	3			
H 93	63	0.085	1.000	5,682	480					32	3	32	3			
H 94	64	0.081	1.000	5,682	462					32	3	32	3			
H 95	65	0.078	1.000	5,682	444					32	3	32	3			
合 計					284,100	67,777	1,198	68,975	51,824	34,166	1,610	387	53,434	34,553	2.0	34,422

様式-5

費用対便益 (全体事業：事業費-10%)

水系名：大淀川水系 河川名：大淀川

単位：百万円

年次	年度	t	割引率 4%	デフ レー ター	便 益 (B)			費 用 (C)				費用便益比 B/C	純現在価値 B-C			
					便 益		残存価値 ②	建設費③		維持管理費④				計③+④		
					便益	現在価値 ①		費用	現在価値	費用	現在価値			費用	現在価値	
基準	H 30	0	1.000	1.000												
整備期間 (H 31~ H 45年)	H 31	1	0.962	1.000				315	303	0	0	315	303			
	H 32	2	0.925	1.000				467	432	0	0	467	432			
	H 33	3	0.889	1.000				553	492	0	0	553	492			
	H 34	4	0.855	1.000				577	493	0	0	577	493			
	H 35	5	0.822	1.000				851	700	0	0	851	700			
	H 36	6	0.790	1.000				1,079	853	0	0	1,079	853			
	H 37	7	0.760	1.000				1,116	848	0	0	1,116	848			
	H 38	8	0.731	1.000				4,489	3,280	0	0	4,489	3,280			
	H 39	9	0.703	1.000				4,435	3,116	0	0	4,435	3,116			
	H 40	10	0.676	1.000				4,046	2,733	0	0	4,046	2,733			
	H 41	11	0.650	1.000				3,616	2,349	0	0	3,616	2,349			
	H 42	12	0.625	1.000				4,589	2,867	0	0	4,589	2,867			
	H 43	13	0.601	1.000				6,838	4,107	0	0	6,838	4,107			
	H 44	14	0.577	1.000				6,614	3,819	0	0	6,614	3,819			
	H 45	15	0.555	1.000				2,816	1,564	0	0	2,816	1,564			
施設 完成後の 評価期間 (50年)	H 46	16	0.534	1.000	5,682	3,034				32	17	32	17			
	H 47	17	0.513	1.000	5,682	2,917				32	17	32	17			
	H 48	18	0.494	1.000	5,682	2,805				32	16	32	16			
	H 49	19	0.475	1.000	5,682	2,697				32	15	32	15			
	H 50	20	0.456	1.000	5,682	2,593				32	15	32	15			
	H 51	21	0.439	1.000	5,682	2,493				32	14	32	14			
	H 52	22	0.422	1.000	5,682	2,398				32	14	32	14			
	H 53	23	0.406	1.000	5,682	2,305				32	13	32	13			
	H 54	24	0.390	1.000	5,682	2,217				32	13	32	13			
	H 55	25	0.375	1.000	5,682	2,131				32	12	32	12			
	H 56	26	0.361	1.000	5,682	2,049				32	12	32	12			
	H 57	27	0.347	1.000	5,682	1,971				32	11	32	11			
	H 58	28	0.333	1.000	5,682	1,895				32	11	32	11			
	H 59	29	0.321	1.000	5,682	1,822				32	10	32	10			
	H 60	30	0.308	1.000	5,682	1,752				32	10	32	10			
	H 61	31	0.296	1.000	5,682	1,684				32	10	32	10			
	H 62	32	0.285	1.000	5,682	1,620				32	9	32	9			
	H 63	33	0.274	1.000	5,682	1,557				32	9	32	9			
	H 64	34	0.264	1.000	5,682	1,498				32	8	32	8			
	H 65	35	0.253	1.000	5,682	1,440				32	8	32	8			
	H 66	36	0.244	1.000	5,682	1,385				32	8	32	8			
	H 67	37	0.234	1.000	5,682	1,331				32	8	32	8			
	H 68	38	0.225	1.000	5,682	1,280				32	7	32	7			
	H 69	39	0.217	1.000	5,682	1,231				32	7	32	7			
	H 70	40	0.208	1.000	5,682	1,183				32	7	32	7			
	H 71	41	0.200	1.000	5,682	1,138				32	6	32	6			
	H 72	42	0.193	1.000	5,682	1,094				32	6	32	6			
	H 73	43	0.185	1.000	5,682	1,052				32	6	32	6			
	H 74	44	0.178	1.000	5,682	1,012				32	6	32	6			
	H 75	45	0.171	1.000	5,682	973				32	6	32	6			
	H 76	46	0.165	1.000	5,682	935				32	5	32	5			
	H 77	47	0.158	1.000	5,682	899				32	5	32	5			
	H 78	48	0.152	1.000	5,682	865				32	5	32	5			
	H 79	49	0.146	1.000	5,682	832				32	5	32	5			
	H 80	50	0.141	1.000	5,682	800				32	5	32	5			
	H 81	51	0.135	1.000	5,682	769				32	4	32	4			
	H 82	52	0.130	1.000	5,682	739				32	4	32	4			
	H 83	53	0.125	1.000	5,682	711				32	4	32	4			
	H 84	54	0.120	1.000	5,682	683				32	4	32	4			
H 85	55	0.116	1.000	5,682	657				32	4	32	4				
H 86	56	0.111	1.000	5,682	632				32	4	32	4				
H 87	57	0.107	1.000	5,682	608				32	3	32	3				
H 88	58	0.103	1.000	5,682	584				32	3	32	3				
H 89	59	0.099	1.000	5,682	562				32	3	32	3				
H 90	60	0.095	1.000	5,682	540				32	3	32	3				
H 91	61	0.091	1.000	5,682	519				32	3	32	3				
H 92	62	0.088	1.000	5,682	499				32	3	32	3				
H 93	63	0.085	1.000	5,682	480				32	3	32	3				
H 94	64	0.081	1.000	5,682	462				32	3	32	3				
H 95	65	0.078	1.000	5,682	444				32	3	32	3				
合 計					284,100	67,777	981	68,758	42,401	27,956	1,610	387	44,011	28,343	2.4	40.415

様式-5

費用対便益 (全体事業：工期-10%)

水系名：大淀川水系 河川名：大淀川

単位：百万円

年次	年度	t	割引率 4%	デフ レター	便 益 (B)			費 用 (C)						費用便益比 B/C	純現在価値 B-C	
					便 益		残 存 価 値 ②	計 ①+②	建設費③		維持管理費④		計③+④			
					便 益	現 在 価 値 ①			費 用	現 在 価 値	費 用	現 在 価 値	費 用			現 在 価 値
基準	H 30	0	1.000	1.000												
整備期間 (H 31~ H 43年)	H 31	1	0.962	1.000				430	413	0	0	430	413			
	H 32	2	0.925	1.000				628	581	0	0	628	581			
	H 33	3	0.889	1.000				722	641	0	0	722	641			
	H 34	4	0.855	1.000				927	793	0	0	927	793			
	H 35	5	0.822	1.000				1,286	1,057	0	0	1,286	1,057			
	H 36	6	0.790	1.000				1,422	1,124	0	0	1,422	1,124			
	H 37	7	0.760	1.000				5,462	4,151	0	0	5,462	4,151			
	H 38	8	0.731	1.000				5,587	4,082	0	0	5,587	4,082			
	H 39	9	0.703	1.000				5,003	3,515	0	0	5,003	3,515			
	H 40	10	0.676	1.000				5,218	3,525	0	0	5,218	3,525			
	H 41	11	0.650	1.000				7,614	4,946	0	0	7,614	4,946			
	H 42	12	0.625	1.000				8,556	5,344	0	0	8,556	5,344			
	H 43	13	0.601	1.000				4,259	2,558	0	0	4,259	2,558			
施設完成後の 評価期間 (50年)	H 44	14	0.577	1.000	5,682	3,281				32	19	32	19			
	H 45	15	0.555	1.000	5,682	3,155				32	18	32	18			
	H 46	16	0.534	1.000	5,682	3,034				32	17	32	17			
	H 47	17	0.513	1.000	5,682	2,917				32	17	32	17			
	H 48	18	0.494	1.000	5,682	2,805				32	16	32	16			
	H 49	19	0.475	1.000	5,682	2,697				32	15	32	15			
	H 50	20	0.456	1.000	5,682	2,593				32	15	32	15			
	H 51	21	0.439	1.000	5,682	2,493				32	14	32	14			
	H 52	22	0.422	1.000	5,682	2,398				32	14	32	14			
	H 53	23	0.406	1.000	5,682	2,305				32	13	32	13			
	H 54	24	0.390	1.000	5,682	2,217				32	13	32	13			
	H 55	25	0.375	1.000	5,682	2,131				32	12	32	12			
	H 56	26	0.361	1.000	5,682	2,049				32	12	32	12			
	H 57	27	0.347	1.000	5,682	1,971				32	11	32	11			
	H 58	28	0.333	1.000	5,682	1,895				32	11	32	11			
	H 59	29	0.321	1.000	5,682	1,822				32	10	32	10			
	H 60	30	0.308	1.000	5,682	1,752				32	10	32	10			
	H 61	31	0.296	1.000	5,682	1,684				32	10	32	10			
	H 62	32	0.285	1.000	5,682	1,620				32	9	32	9			
	H 63	33	0.274	1.000	5,682	1,557				32	9	32	9			
	H 64	34	0.264	1.000	5,682	1,498				32	8	32	8			
	H 65	35	0.253	1.000	5,682	1,440				32	8	32	8			
	H 66	36	0.244	1.000	5,682	1,385				32	8	32	8			
	H 67	37	0.234	1.000	5,682	1,331				32	8	32	8			
	H 68	38	0.225	1.000	5,682	1,280				32	7	32	7			
	H 69	39	0.217	1.000	5,682	1,231				32	7	32	7			
	H 70	40	0.208	1.000	5,682	1,183				32	7	32	7			
	H 71	41	0.200	1.000	5,682	1,138				32	6	32	6			
	H 72	42	0.193	1.000	5,682	1,094				32	6	32	6			
	H 73	43	0.185	1.000	5,682	1,052				32	6	32	6			
	H 74	44	0.178	1.000	5,682	1,012				32	6	32	6			
	H 75	45	0.171	1.000	5,682	973				32	6	32	6			
	H 76	46	0.165	1.000	5,682	935				32	5	32	5			
	H 77	47	0.158	1.000	5,682	899				32	5	32	5			
	H 78	48	0.152	1.000	5,682	865				32	5	32	5			
	H 79	49	0.146	1.000	5,682	832				32	5	32	5			
H 80	50	0.141	1.000	5,682	800				32	5	32	5				
H 81	51	0.135	1.000	5,682	769				32	4	32	4				
H 82	52	0.130	1.000	5,682	739				32	4	32	4				
H 83	53	0.125	1.000	5,682	711				32	4	32	4				
H 84	54	0.120	1.000	5,682	683				32	4	32	4				
H 85	55	0.116	1.000	5,682	657				32	4	32	4				
H 86	56	0.111	1.000	5,682	632				32	4	32	4				
H 87	57	0.107	1.000	5,682	608				32	3	32	3				
H 88	58	0.103	1.000	5,682	584				32	3	32	3				
H 89	59	0.099	1.000	5,682	562				32	3	32	3				
H 90	60	0.095	1.000	5,682	540				32	3	32	3				
H 91	61	0.091	1.000	5,682	519				32	3	32	3				
H 92	62	0.088	1.000	5,682	499				32	3	32	3				
H 93	63	0.085	1.000	5,682	480				32	3	32	3				
合 計					284,100	73,307	1,178	74,485	47,113	32,730	1,610	418	48,723	33,148	2.2	41,337

様式-5

費用対便益 (全体事業：資産+10%)

水系名：大淀川水系 河川名：大淀川

単位：百万円

年次	年度	t	割引率 4%	デフ レー ター	便 益 (B)			費 用 (C)				費用便益比 B/C	純現在価値 B-C			
					便 益		残存価値 ②	建設費③		維持管理費④				計③+④		
					便益	現在価値 ①		費用	現在価値	費用	現在価値			費用	現在価値	
基準	H 30	0	1.000	1.000												
整備期間 (H 31~ H 45年)	H 31	1	0.962	1.000				350	337	0	0	350	337			
	H 32	2	0.925	1.000				519	479	0	0	519	479			
	H 33	3	0.889	1.000				615	546	0	0	615	546			
	H 34	4	0.855	1.000				641	548	0	0	641	548			
	H 35	5	0.822	1.000				946	777	0	0	946	777			
	H 36	6	0.790	1.000				1,199	947	0	0	1,199	947			
	H 37	7	0.760	1.000				1,240	943	0	0	1,240	943			
	H 38	8	0.731	1.000				4,987	3,644	0	0	4,987	3,644			
	H 39	9	0.703	1.000				4,928	3,463	0	0	4,928	3,463			
	H 40	10	0.676	1.000				4,496	3,037	0	0	4,496	3,037			
	H 41	11	0.650	1.000				4,017	2,610	0	0	4,017	2,610			
	H 42	12	0.625	1.000				5,099	3,185	0	0	5,099	3,185			
	H 43	13	0.601	1.000				7,598	4,563	0	0	7,598	4,563			
	H 44	14	0.577	1.000				7,349	4,244	0	0	7,349	4,244			
	H 45	15	0.555	1.000				3,129	1,737	0	0	3,129	1,737			
施設 完成 後の 評価 期間 (50年)	H 46	16	0.534	1.000	6,232	3,327				32	17	32	17			
	H 47	17	0.513	1.000	6,232	3,199				32	17	32	17			
	H 48	18	0.494	1.000	6,232	3,076				32	16	32	16			
	H 49	19	0.475	1.000	6,232	2,958				32	15	32	15			
	H 50	20	0.456	1.000	6,232	2,844				32	15	32	15			
	H 51	21	0.439	1.000	6,232	2,735				32	14	32	14			
	H 52	22	0.422	1.000	6,232	2,630				32	14	32	14			
	H 53	23	0.406	1.000	6,232	2,528				32	13	32	13			
	H 54	24	0.390	1.000	6,232	2,431				32	13	32	13			
	H 55	25	0.375	1.000	6,232	2,338				32	12	32	12			
	H 56	26	0.361	1.000	6,232	2,248				32	12	32	12			
	H 57	27	0.347	1.000	6,232	2,161				32	11	32	11			
	H 58	28	0.333	1.000	6,232	2,078				32	11	32	11			
	H 59	29	0.321	1.000	6,232	1,998				32	10	32	10			
	H 60	30	0.308	1.000	6,232	1,921				32	10	32	10			
	H 61	31	0.296	1.000	6,232	1,848				32	10	32	10			
	H 62	32	0.285	1.000	6,232	1,776				32	9	32	9			
	H 63	33	0.274	1.000	6,232	1,708				32	9	32	9			
	H 64	34	0.264	1.000	6,232	1,642				32	8	32	8			
	H 65	35	0.253	1.000	6,232	1,579				32	8	32	8			
	H 66	36	0.244	1.000	6,232	1,519				32	8	32	8			
	H 67	37	0.234	1.000	6,232	1,460				32	8	32	8			
	H 68	38	0.225	1.000	6,232	1,404				32	7	32	7			
	H 69	39	0.217	1.000	6,232	1,350				32	7	32	7			
	H 70	40	0.208	1.000	6,232	1,298				32	7	32	7			
	H 71	41	0.200	1.000	6,232	1,248				32	6	32	6			
	H 72	42	0.193	1.000	6,232	1,200				32	6	32	6			
	H 73	43	0.185	1.000	6,232	1,154				32	6	32	6			
	H 74	44	0.178	1.000	6,232	1,110				32	6	32	6			
	H 75	45	0.171	1.000	6,232	1,067				32	6	32	6			
	H 76	46	0.165	1.000	6,232	1,026				32	5	32	5			
	H 77	47	0.158	1.000	6,232	986				32	5	32	5			
	H 78	48	0.152	1.000	6,232	948				32	5	32	5			
	H 79	49	0.146	1.000	6,232	912				32	5	32	5			
	H 80	50	0.141	1.000	6,232	877				32	5	32	5			
	H 81	51	0.135	1.000	6,232	843				32	4	32	4			
	H 82	52	0.130	1.000	6,232	811				32	4	32	4			
	H 83	53	0.125	1.000	6,232	780				32	4	32	4			
	H 84	54	0.120	1.000	6,232	750				32	4	32	4			
	H 85	55	0.116	1.000	6,232	721				32	4	32	4			
H 86	56	0.111	1.000	6,232	693				32	4	32	4				
H 87	57	0.107	1.000	6,232	666				32	3	32	3				
H 88	58	0.103	1.000	6,232	641				32	3	32	3				
H 89	59	0.099	1.000	6,232	616				32	3	32	3				
H 90	60	0.095	1.000	6,232	592				32	3	32	3				
H 91	61	0.091	1.000	6,232	570				32	3	32	3				
H 92	62	0.088	1.000	6,232	548				32	3	32	3				
H 93	63	0.085	1.000	6,232	527				32	3	32	3				
H 94	64	0.081	1.000	6,232	506				32	3	32	3				
H 95	65	0.078	1.000	6,232	487				32	3	32	3				
合 計					311,600	74,335	1,090	75,425	47,113	31,060	1,610	387	48,723	31,447	2.4	43,978

様式-5

費用対便益（全体事業：資産-10%）

水系名：大淀川水系 河川名：大淀川

単位：百万円

年次	年度	t	割引率 4%	デフ レー ター	便 益 (B)			費 用 (C)				費用便益比 B/C	純現在価値 B-C			
					便 益		残存価値 ②	建設費③		維持管理費④				計③+④		
					便益	現在価値 ①		費用	現在価値	費用	現在価値			費用	現在価値	
基準	H 30	0	1.000	1.000												
整備期間 (H 31~ H 45年)	H 31	1	0.962	1.000				350	337	0	0	350	337			
	H 32	2	0.925	1.000				519	479	0	0	519	479			
	H 33	3	0.889	1.000				615	546	0	0	615	546			
	H 34	4	0.855	1.000				641	548	0	0	641	548			
	H 35	5	0.822	1.000				946	777	0	0	946	777			
	H 36	6	0.790	1.000				1,199	947	0	0	1,199	947			
	H 37	7	0.760	1.000				1,240	943	0	0	1,240	943			
	H 38	8	0.731	1.000				4,987	3,644	0	0	4,987	3,644			
	H 39	9	0.703	1.000				4,928	3,463	0	0	4,928	3,463			
	H 40	10	0.676	1.000				4,496	3,037	0	0	4,496	3,037			
	H 41	11	0.650	1.000				4,017	2,610	0	0	4,017	2,610			
	H 42	12	0.625	1.000				5,099	3,185	0	0	5,099	3,185			
	H 43	13	0.601	1.000				7,598	4,563	0	0	7,598	4,563			
	H 44	14	0.577	1.000				7,349	4,244	0	0	7,349	4,244			
	H 45	15	0.555	1.000				3,129	1,737	0	0	3,129	1,737			
施設 完成 後の 評価 期間 (50年)	H 46	16	0.534	1.000	5,133	2,741				32	17	32	17			
	H 47	17	0.513	1.000	5,133	2,635				32	17	32	17			
	H 48	18	0.494	1.000	5,133	2,534				32	16	32	16			
	H 49	19	0.475	1.000	5,133	2,436				32	15	32	15			
	H 50	20	0.456	1.000	5,133	2,343				32	15	32	15			
	H 51	21	0.439	1.000	5,133	2,253				32	14	32	14			
	H 52	22	0.422	1.000	5,133	2,166				32	14	32	14			
	H 53	23	0.406	1.000	5,133	2,083				32	13	32	13			
	H 54	24	0.390	1.000	5,133	2,002				32	13	32	13			
	H 55	25	0.375	1.000	5,133	1,925				32	12	32	12			
	H 56	26	0.361	1.000	5,133	1,851				32	12	32	12			
	H 57	27	0.347	1.000	5,133	1,780				32	11	32	11			
	H 58	28	0.333	1.000	5,133	1,712				32	11	32	11			
	H 59	29	0.321	1.000	5,133	1,646				32	10	32	10			
	H 60	30	0.308	1.000	5,133	1,583				32	10	32	10			
	H 61	31	0.296	1.000	5,133	1,522				32	10	32	10			
	H 62	32	0.285	1.000	5,133	1,463				32	9	32	9			
	H 63	33	0.274	1.000	5,133	1,407				32	9	32	9			
	H 64	34	0.264	1.000	5,133	1,353				32	8	32	8			
	H 65	35	0.253	1.000	5,133	1,301				32	8	32	8			
	H 66	36	0.244	1.000	5,133	1,251				32	8	32	8			
	H 67	37	0.234	1.000	5,133	1,203				32	8	32	8			
	H 68	38	0.225	1.000	5,133	1,156				32	7	32	7			
	H 69	39	0.217	1.000	5,133	1,112				32	7	32	7			
	H 70	40	0.208	1.000	5,133	1,069				32	7	32	7			
	H 71	41	0.200	1.000	5,133	1,028				32	6	32	6			
	H 72	42	0.193	1.000	5,133	988				32	6	32	6			
	H 73	43	0.185	1.000	5,133	950				32	6	32	6			
	H 74	44	0.178	1.000	5,133	914				32	6	32	6			
	H 75	45	0.171	1.000	5,133	879				32	6	32	6			
	H 76	46	0.165	1.000	5,133	845				32	5	32	5			
	H 77	47	0.158	1.000	5,133	812				32	5	32	5			
	H 78	48	0.152	1.000	5,133	781				32	5	32	5			
	H 79	49	0.146	1.000	5,133	751				32	5	32	5			
	H 80	50	0.141	1.000	5,133	722				32	5	32	5			
	H 81	51	0.135	1.000	5,133	694				32	4	32	4			
	H 82	52	0.130	1.000	5,133	668				32	4	32	4			
	H 83	53	0.125	1.000	5,133	642				32	4	32	4			
	H 84	54	0.120	1.000	5,133	617				32	4	32	4			
	H 85	55	0.116	1.000	5,133	594				32	4	32	4			
H 86	56	0.111	1.000	5,133	571				32	4	32	4				
H 87	57	0.107	1.000	5,133	549				32	3	32	3				
H 88	58	0.103	1.000	5,133	528				32	3	32	3				
H 89	59	0.099	1.000	5,133	507				32	3	32	3				
H 90	60	0.095	1.000	5,133	488				32	3	32	3				
H 91	61	0.091	1.000	5,133	469				32	3	32	3				
H 92	62	0.088	1.000	5,133	451				32	3	32	3				
H 93	63	0.085	1.000	5,133	434				32	3	32	3				
H 94	64	0.081	1.000	5,133	417				32	3	32	3				
H 95	65	0.078	1.000	5,133	401				32	3	32	3				
合 計					256,650	61,227	1,090	62,317	47,113	31,060	1,610	387	48,723	31,447	2.0	30,870

事業費の内訳書

ダム事業

事業名	岩瀬ダム再生事業(全体事業費)
-----	-----------------

評価年度	H30	新規事業採択時評価
------	-----	-----------

区分	費目	工種	単位	数量	金額 (百万円)	備考
工事費	ダム費		式	1	32,994	
			式	1	25,709	
		掘削	式	1	4,635	
		コンクリート工	式	1	1,268	
		トンネル工	式	1	486	
		グラウチング工	式	1	2,268	
		放流設備	式	1	4,821	
		雑工事	式	1	12,231	
	管理設備費		式	1	622	
		通信観測警報設備	式	1	269	
		電気設備	式	1	158	
		建物	式	1	80	
		諸設備	式	1	115	
	仮設備費		式	1	6,663	
		作業用仮設構台	式	1	4,950	
雑工事		式	1	1,711		
その他		式	1	2		
補償費		式	1	7,476		
	用地及び補償費		式	1	7,476	
			式	1	7,378	
		補償工事費	式	1	98	
間接経費等		式	1	5,984		
	測量及び試験費	式	1	5,665		
	船舶及び機械器具費	式	1	228		
	営繕費	式	1	91		
工事諸費		式	1	3,546		
事業費計		式	1	50,000	事業費 500億円	
維持管理費		式	1	35	1年当り維持管理費	