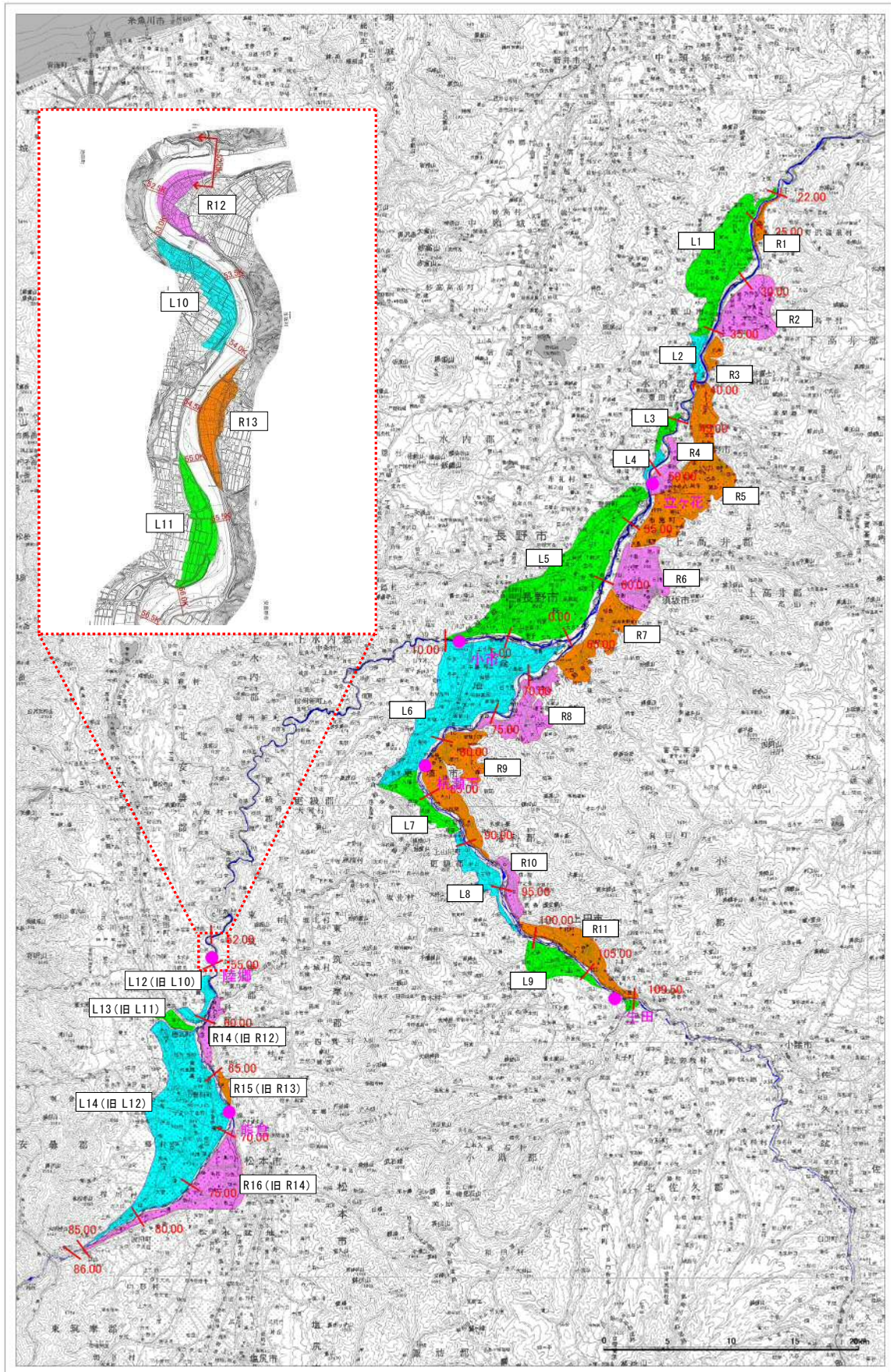
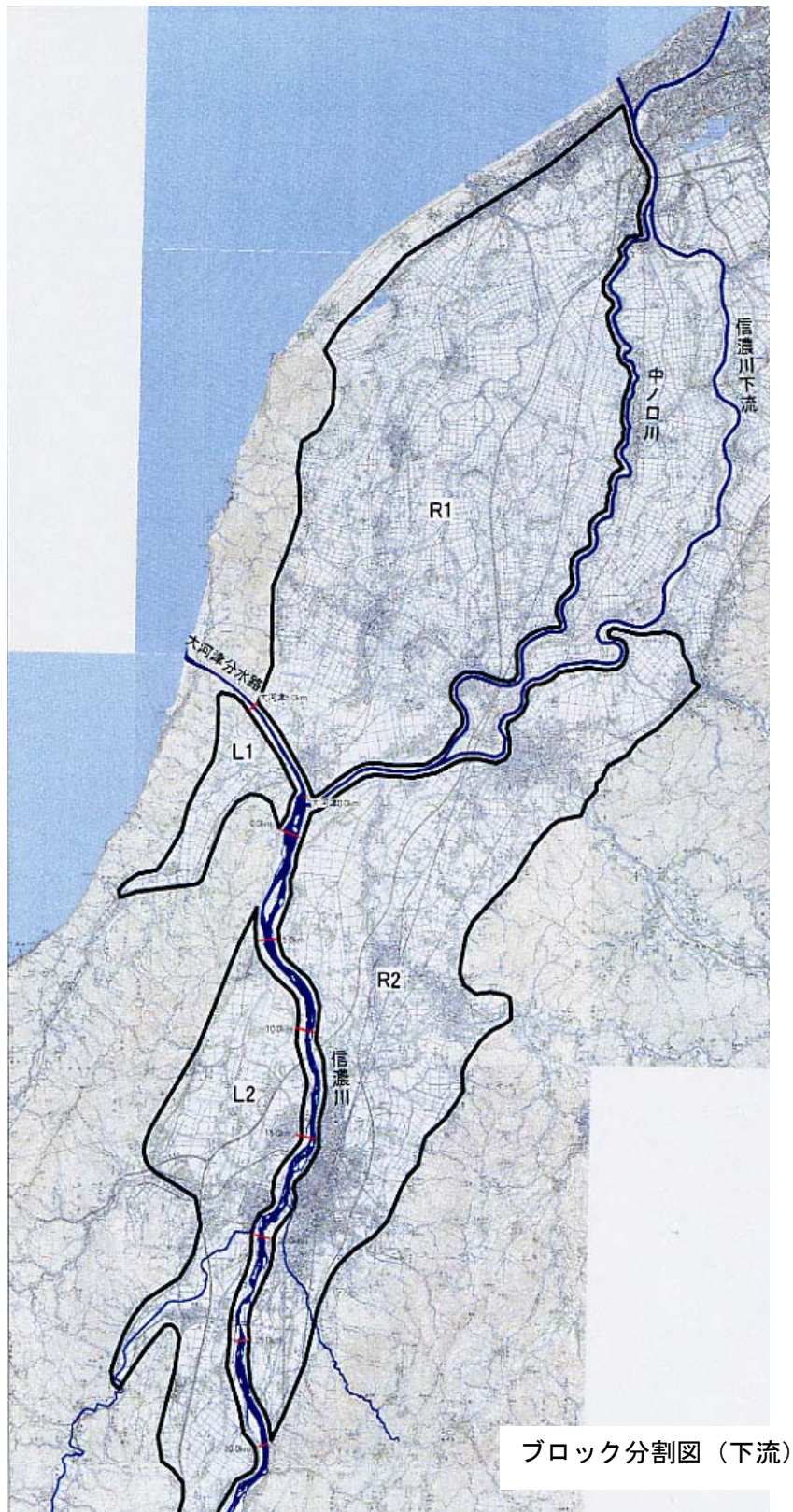


費用対効果分析に係る資料  
(大町ダム等再編事業)

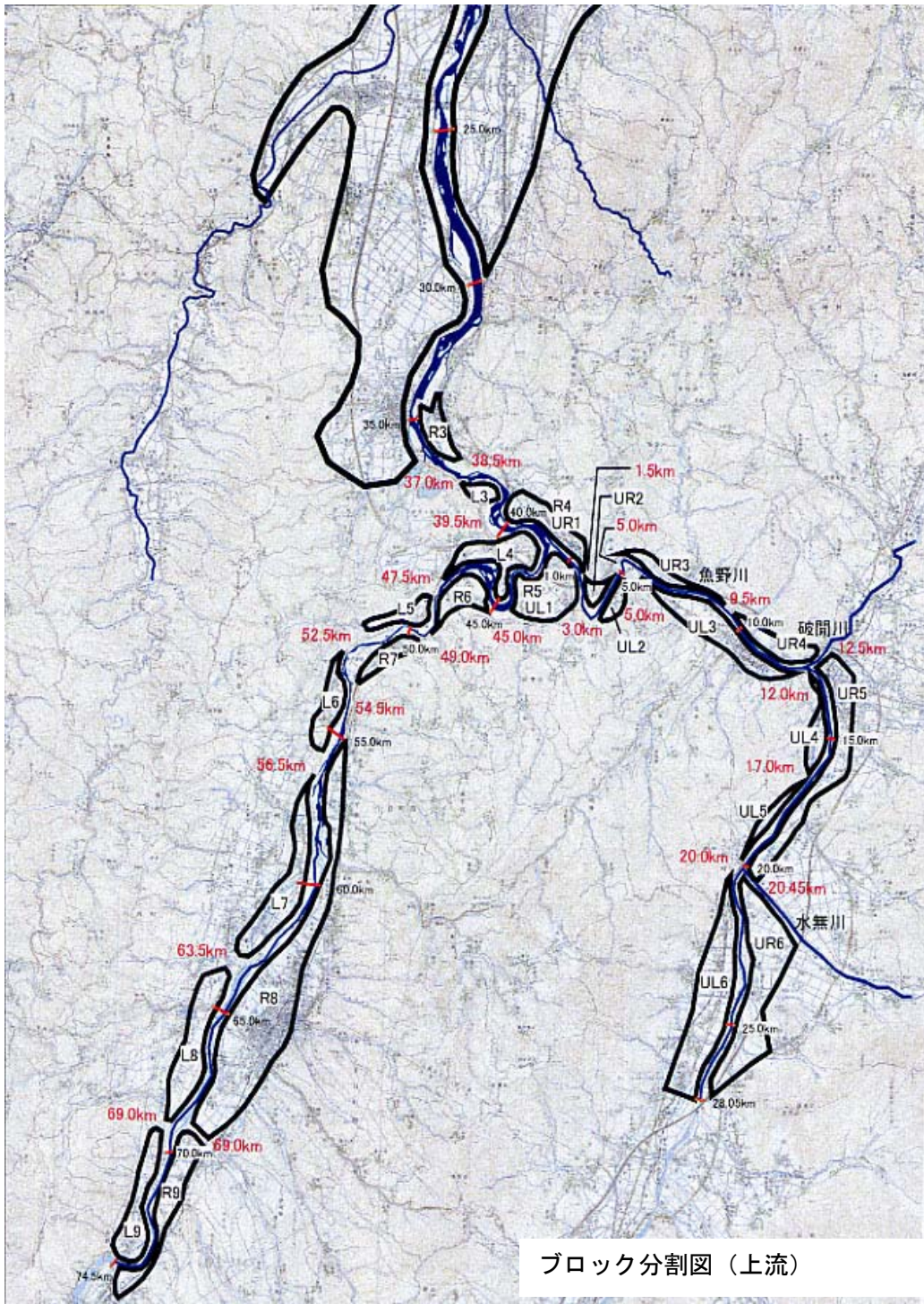
様式－１ 氾濫ブロック分割図（犀川、千曲川）



様式—1 氾濫ブロック分割図



様式—1 氾濫ブロック分割図



様式-2 資産データ 水系名：信濃川水系 河川名：千曲川・犀川 国勢調査年：平成27年 事業所統計調査年：平成26年

氾濫 ブロック	ブロック 面積 (ha)	一般資産等基礎数量							一般資産額 (百万円)							農作物資産額 (百万円)			一般資産額 等合計	備考
		人口 (人)	世帯数 (世帯)	従業者数 (人)	農漁家数 (世帯)	延床面積 (ha)	水田面積 (ha)	畑面積 (ha)	家屋	家庭用品	事業所資産		農漁家資産		小計	水稲	畑作物	小計		
											償却	在庫	償却	在庫						
L1	2,987	12,304	4,235	5,477	637	146	1,000	594	297,453	55,686	19,622	7,678	1,192	454	382,085	1,299	2,567	3,866	385,951	
L2	554	1,747	557	965	92	18	155	99	35,649	7,325	2,158	1,404	172	65	46,772	202	426	628	47,400	
L3	349	1,396	450	379	105	12	50	99	23,744	5,919	623	385	196	75	30,942	64	430	494	31,436	
L4	400	1,320	350	494	134	11	32	116	22,444	4,597	1,469	939	250	95	29,794	42	502	543	30,337	
L5	6,332	178,363	74,169	117,053	2,288	1,385	561	1,024	2,818,099	975,171	472,988	185,717	4,284	1,633	4,457,893	730	4,434	5,163	4,463,056	
L6	5,270	103,674	38,309	42,600	2,177	701	746	916	1,425,981	503,684	152,230	82,206	4,077	1,554	2,169,732	968	3,961	4,929	2,174,661	
L7	1,481	8,613	3,035	2,541	359	74	404	292	150,418	39,908	10,056	7,976	672	256	209,286	525	1,262	1,787	211,073	
L8	1,568	9,095	3,357	4,627	267	87	221	186	176,851	44,144	15,040	9,997	500	190	246,723	287	805	1,092	247,815	
L9	1,657	30,297	12,115	8,046	324	245	285	119	498,510	159,292	26,933	15,954	606	231	701,527	371	517	888	702,415	
L10	15	94	34	11	3	1	9	0	2,187	450	17	24	5	2	2,686	12	0	12	2,697	
L11	19	23	7	29	0	0	12	0	486	94	53	43	0	0	677	16	0	16	693	
L12	494	1,951	686	678	61	17	172	43	34,633	9,022	3,220	2,108	115	44	49,141	223	184	408	49,549	
L13	237	1,161	370	331	42	9	185	1	18,150	4,860	921	777	79	30	24,817	240	2	242	25,059	
L14	6,784	67,106	24,495	27,453	1,879	540	3,915	219	1,098,702	322,055	90,431	54,099	3,518	1,341	1,570,146	5,084	949	6,033	1,576,179	
R1	660	567	201	103	49	9	144	149	18,903	2,640	184	206	91	35	22,060	187	644	831	22,891	
R2	2,164	7,126	2,342	3,158	566	77	961	340	156,196	30,788	10,630	7,744	1,060	404	206,822	1,247	1,467	2,715	209,537	
R3	1,708	5,672	1,789	1,208	719	50	273	707	101,323	23,525	2,811	1,709	1,345	513	131,226	354	3,058	3,412	134,638	
R4	714	3,423	1,153	2,439	326	29	36	359	59,394	15,159	10,801	9,157	610	232	95,352	47	1,554	1,601	96,953	
R5	3,905	34,128	11,979	15,768	2,379	324	664	1,265	658,350	157,505	48,266	30,378	4,453	1,698	900,651	864	5,478	6,342	906,992	
R6	2,712	40,684	15,538	20,125	1,112	330	233	946	671,540	204,292	77,966	43,968	2,081	794	1,000,640	302	4,090	4,392	1,005,032	
R7	2,512	16,533	5,467	9,530	933	109	316	767	221,363	71,874	35,938	23,205	1,746	666	354,792	410	3,314	3,724	358,515	
R8	1,900	15,077	5,460	5,258	498	102	150	465	207,630	71,789	13,728	8,557	932	355	302,992	195	2,009	2,203	305,195	
R9	3,538	38,670	13,872	17,877	630	327	452	269	665,289	182,385	63,376	44,396	1,179	449	957,075	587	1,165	1,752	958,827	
R10	882	10,471	3,911	5,819	253	110	111	180	223,968	51,423	25,354	20,553	474	181	321,953	144	778	922	322,875	
R11	2,360	48,464	21,183	33,081	434	424	301	149	863,516	278,517	134,913	60,269	813	310	1,338,336	392	645	1,037	1,339,374	
R12	13	85	25	6	4	1	7	0	2,256	331	14	13	8	3	2,625	9	0	9	2,634	
R13	17	64	23	9	7	0	7	3	796	303	40	37	12	5	1,194	9	12	22	1,216	
R14	752	4,506	1,599	1,733	115	43	204	47	86,843	21,027	4,535	3,065	215	82	115,767	265	201	466	116,233	
R15	383	1,822	632	378	44	15	70	2	29,544	8,305	904	615	82	31	39,480	91	9	100	39,580	
R16	2,980	40,868	15,822	18,123	792	278	1,241	115	566,679	208,024	64,232	28,215	1,483	565	869,199	1,614	498	2,112	871,311	
合計	55,345	685,305	263,165	345,299	17,225	5,473	12,917	9,469	11,136,897	3,460,094	1,289,454	651,395	32,250	12,296	16,582,385	16,778	40,961	57,739	16,640,124	

様式-2		資産データ		水系名：信濃川水系		河川名：大河津分水路、信濃川		国勢調査年：平成27年		事業所統計調査年：平成26年										
汎蓋 ブロック	ブロック 面積 (ha)	一般資産等基礎数量							一般資産額 (百万円)							農作物資産額 (百万円)			一般資産額 等合計	備考
		人口 (人)	世帯数 (世帯)	従業者数 (人)	農漁家数 (世帯)	延床面積 (ha)	水田面積 (ha)	畑面積 (ha)	家屋	家庭用品	事業所資産		農漁家資産		小計	水稲	畑作物	小計		
											償却	在庫	償却	在庫						
L1	3,726	6,954	2,027	2,807	204	48	2,016	147	84,080	26,651	10,243	7,210	384	146	128,714	2,273	359	2,633	131,347	
L2	10,999	95,400	34,813	51,250	1,016	822	5,729	734	1,438,422	457,721	171,853	96,424	1,902	726	2,167,049	6,460	1,797	8,257	2,175,305	
L3	191	222	80	86	11	3	38	19	4,356	1,052	186	230	22	8	5,854	43	47	90	5,944	
L4	171	141	32	118	13	2	64	34	3,161	421	333	222	24	9	4,171	70	81	151	4,322	
L5	204	423	95	131	19	3	95	6	5,005	1,249	311	261	37	14	6,877	105	14	118	6,995	
L6	256	949	235	122	74	8	155	3	13,503	3,090	235	257	140	53	17,277	171	7	178	17,455	
L7	637	2,954	927	1,538	122	30	418	19	52,640	12,188	4,293	3,484	229	87	72,921	462	46	508	73,429	
L8	252	892	248	477	47	9	154	1	16,289	3,261	2,303	1,087	90	34	23,064	170	1	171	23,236	
L9	271	1,179	349	228	62	10	112	13	16,952	4,589	802	600	117	45	23,104	123	31	154	23,258	
R1	35,148	306,436	114,284	126,748	4,328	2,239	21,980	2,756	3,906,289	1,502,608	418,102	253,759	8,103	3,090	6,091,950	24,783	6,749	31,532	6,123,482	
R2	26,815	280,081	101,022	143,928	2,888	2,568	14,195	1,161	4,490,733	1,328,239	551,485	300,805	5,408	2,062	6,678,733	16,007	2,843	18,850	6,697,583	
R3	517	5,391	1,963	1,873	92	58	77	64	100,920	25,810	13,519	5,031	173	66	145,517	86	156	243	145,760	
R4	338	1,484	503	519	51	12	70	32	21,433	6,613	1,705	1,273	96	37	31,157	79	78	157	31,314	
R5	413	2,041	518	751	56	14	211	29	23,334	6,811	2,320	1,616	106	40	34,228	233	69	302	34,530	
R6	148	276	76	106	16	2	75	10	4,269	999	330	225	30	12	5,864	83	25	108	5,973	
R7	202	683	207	387	30	5	90	10	9,359	2,722	1,510	1,391	57	22	15,060	99	24	123	15,183	
R8	1,937	27,962	9,824	16,164	671	271	920	113	474,260	129,167	57,750	32,104	1,256	479	695,016	1,015	271	1,287	696,302	
R9	425	4,785	1,360	2,011	187	32	179	71	55,742	17,881	4,347	2,947	350	133	81,400	198	171	369	81,769	
合計	82,651	738,253	268,563	349,244	9,887	6,136	46,578	5,221	10,720,745	3,531,071	1,241,625	708,927	18,523	7,063	16,227,954	52,461	12,770	65,231	16,293,186	

様式-3

被害額（事業実施前）

水系名：信濃川水系

河川名：千曲川

流量規模：1/5

（単位：百万円）

氾濫 ブロック	一般資産被害額							農作物被害額			公共土木施 設等被害額	営業停 止損失	家屋における 応急対策費用			事業所に おける応 急対策費 用	その他の 間接被害	小計	合計	備考	
	家屋	家庭用品	事業所資産		農漁家資産		小計	水稻	畑作物	小計			清掃労 働対価	代替活 動等	小計						
			償却	在庫	償却	在庫															
L1	0	0	0	0	0	0	0	0	0	0	0	0	0	0	0	0	0	0	0	0	
L2	0	0	0	0	0	0	0	0	0	0	0	0	0	0	0	0	0	0	0	0	0
L3	0	0	0	0	0	0	0	0	0	0	0	0	0	0	0	0	0	0	0	0	0
L4	0	0	0	0	0	0	0	0	0	0	0	0	0	0	0	0	0	0	0	0	0
L5	0	0	0	0	0	0	0	0	0	0	0	0	0	0	0	0	0	0	0	0	0
L6	0	0	0	0	0	0	0	0	0	0	0	0	0	0	0	0	0	0	0	0	0
L7	0	0	0	0	0	0	0	0	0	0	0	0	0	0	0	0	0	0	0	0	0
L8	0	0	0	0	0	0	0	0	0	0	0	0	0	0	0	0	0	0	0	0	0
L9	0	0	0	0	0	0	0	0	0	0	0	0	0	0	0	0	0	0	0	0	0
R1	0	0	0	0	0	0	0	0	0	0	0	0	0	0	0	0	0	0	0	0	0
R2	0	0	0	0	0	0	0	0	0	0	0	0	0	0	0	0	0	0	0	0	0
R3	0	0	0	0	0	0	0	0	0	0	0	0	0	0	0	0	0	0	0	0	0
R4	0	0	0	0	0	0	0	0	0	0	0	0	0	0	0	0	0	0	0	0	0
R5	0	0	0	0	0	0	0	0	0	0	0	0	0	0	0	0	0	0	0	0	0
R6	0	0	0	0	0	0	0	0	0	0	0	0	0	0	0	0	0	0	0	0	0
R7	0	0	0	0	0	0	0	0	0	0	0	0	0	0	0	0	0	0	0	0	0
R8	0	0	0	0	0	0	0	0	0	0	0	0	0	0	0	0	0	0	0	0	0
R9	0	0	0	0	0	0	0	0	0	0	0	0	0	0	0	0	0	0	0	0	0
R10	0	0	0	0	0	0	0	0	0	0	0	0	0	0	0	0	0	0	0	0	0
R11	0	0	0	0	0	0	0	0	0	0	0	0	0	0	0	0	0	0	0	0	0
合計	0	0	0	0	0	0	0	0	0	0	0	0	0	0	0	0	0	0	0	0	0

様式-3

被害額（事業実施前）

水系名：信濃川水系

河川名：千曲川

流量規模：1/10

（単位：百万円）

氾濫 ブロック	一般資産被害額							農作物被害額			公共土木施 設等被害額	営業停 止損失	家屋における 応急対策費用			事業所に おける応 急対策費 用	その他の 間接被害	小計	合計	備考
	家屋	家庭用品	事業所資産		農漁家資産		小計	水稻	畑作物	小計			清掃労 働対価	代替活 動等	小計					
			償却	在庫	償却	在庫														
L1	0	0	0	0	0	0	0	0	0	0	0	0	0	0	0	0	0	0	0	0
L2	0	0	0	0	0	0	0	0	0	0	0	0	0	0	0	0	0	0	0	0
L3	0	0	0	0	0	0	0	0	0	0	0	0	0	0	0	0	0	0	0	0
L4	0	0	0	0	0	0	0	0	0	0	0	0	0	0	0	0	0	0	0	0
L5	0	0	0	0	0	0	0	0	0	0	0	0	0	0	0	0	0	0	0	0
L6	0	0	0	0	0	0	0	0	0	0	0	0	0	0	0	0	0	0	0	0
L7	500	308	291	180	2	1	1,282	20	39	60	2,172	64	15	20	35	20	0	119	3,633	
L8	9,832	4,400	2,301	490	4	2	17,029	5	7	12	28,847	879	196	194	390	1,059	0	2,328	48,215	
L9	0	0	0	0	0	0	0	0	0	0	1	0	0	0	0	0	0	0	1	
R1	0	0	0	0	0	0	0	0	0	0	0	0	0	0	0	0	0	0	0	
R2	0	0	0	0	0	0	0	0	0	0	0	0	0	0	0	0	0	0	0	
R3	0	0	0	0	0	0	0	6	18	25	76	0	0	0	0	0	0	0	100	
R4	0	0	0	0	0	0	0	2	15	18	0	0	0	0	0	0	0	0	18	
R5	0	0	0	0	0	0	0	0	0	0	0	0	0	0	0	0	0	0	0	
R6	0	0	0	0	0	0	0	0	0	0	0	0	0	0	0	0	0	0	0	
R7	0	0	0	0	0	0	0	0	0	0	0	0	0	0	0	0	0	0	0	
R8	0	0	0	0	0	0	0	0	0	0	0	0	0	0	0	0	0	0	0	
R9	35,775	16,540	11,559	5,772	72	39	69,756	85	175	260	118,167	3,051	712	918	1,630	1,152	0	5,833	194,017	
R10	15,632	2,222	3,478	1,800	3	1	23,136	16	6	21	39,192	886	92	65	157	489	0	1,531	63,881	
R11	0	0	0	0	0	0	0	0	0	0	228	0	0	0	0	0	0	0	228	
合計	61,738	23,470	17,629	8,241	81	43	111,203	135	261	396	188,682	4,880	1,015	1,197	2,212	2,719	0	9,811	310,093	



様式-3

被害額（事業実施前）

水系名：信濃川水系

河川名：千曲川

流量規模：1/15

（単位：百万円）

氾濫 ブロック	一般資産被害額						農作物被害額			公共土木施 設等被害額	営業停 止損失	家屋における 応急対策費用			事業所に おける応 急対策費 用	その他の 間接被害	小計	合計	備考	
	家屋	家庭用品	事業所資産		農漁家資産		小計	水稻	畑作物			小計	清掃労 働対価	代替活 動等						小計
			償却	在庫	償却	在庫														
L1	0	0	0	0	0	0	0	0	0	0	0	0	0	0	0	0	0	0	0	
L2	0	0	0	0	0	0	0	0	0	0	0	0	0	0	0	0	0	0	0	
L3	0	0	0	0	0	0	0	0	0	0	0	0	0	0	0	0	0	0	0	
L4	0	0	0	0	0	0	0	0	0	0	0	0	0	0	0	0	0	0	0	
L5	10,736	5,359	7,362	1,832	91	50	25,431	77	731	809	43,080	1,323	223	253	476	580	0	2,379	71,698	
L6	15,751	7,546	3,324	1,146	58	31	27,856	52	274	326	47,187	998	388	549	937	429	0	2,364	77,733	
L7	1,073	589	415	257	6	3	2,343	27	51	78	3,969	99	29	37	66	42	0	207	6,596	
L8	13,638	5,848	2,813	653	8	4	22,965	12	11	23	38,903	1,082	255	242	497	1,310	0	2,888	64,779	
L9	0	0	0	0	0	0	0	0	1	1	11	0	0	0	0	0	0	0	12	
R1	0	0	0	0	0	0	0	0	0	0	0	0	0	0	0	0	0	0	0	
R2	0	0	0	0	0	0	0	0	0	0	0	0	0	0	0	0	0	0	0	
R3	0	0	0	0	0	0	0	8	19	27	151	0	0	0	0	0	0	0	178	
R4	0	0	0	0	0	0	0	10	66	76	4	0	0	0	0	0	0	0	80	
R5	0	0	0	0	0	0	0	0	0	0	0	0	0	0	0	0	0	0	0	
R6	0	0	0	0	0	0	0	0	0	0	0	0	0	0	0	0	0	0	0	
R7	0	0	0	0	0	0	0	0	0	0	0	0	0	0	0	0	0	0	0	
R8	8,079	4,813	2,402	1,126	79	43	16,542	25	403	428	28,022	572	202	212	414	332	0	1,318	46,310	
R9	49,790	23,091	16,024	8,237	100	55	97,297	126	203	330	164,820	4,129	977	1,158	2,135	1,624	0	7,888	270,334	
R10	16,255	2,309	3,606	1,907	3	2	24,081	16	6	23	40,793	927	96	67	162	498	0	1,588	66,484	
R11	650	59	100	30	0	0	840	1	5	6	1,423	60	3	5	8	19	0	87	2,356	
合計	115,971	49,615	36,046	15,188	345	189	217,354	355	1,772	2,127	368,363	9,191	2,171	2,524	4,695	4,833	0	18,718	606,561	

様式-3

被害額（事業実施前）

水系名：信濃川水系

河川名：千曲川

流量規模：1/25

（単位：百万円）

氾濫 ブロック	一般資産被害額							農作物被害額			公共土木施 設等被害額	営業停 止損失	家屋における 応急対策費用			事業所に おける応 急対策費 用	その他の 間接被害	小計	合計	備考
	家屋	家庭用品	事業所資産		農漁家資産		小計	水稻	畑作物	小計			清掃労 働対価	代替活 動等	小計					
			償却	在庫	償却	在庫														
L1	20,131	6,275	4,844	1,235	32	18	32,534	8	99	108	55,113	1,252	268	287	555	1,234	0	3,041	90,796	
L2	1,426	557	35	22	14	7	2,062	31	25	56	3,493	14	23	19	42	31	0	87	5,697	
L3	0	0	0	0	0	0	0	0	0	0	0	0	0	0	0	0	0	0	0	
L4	0	0	0	0	0	0	0	0	0	0	0	0	0	0	0	0	0	0	0	
L5	19,172	10,121	13,515	3,707	167	94	46,775	89	878	966	79,237	2,189	412	385	798	1,074	0	4,060	131,038	
L6	25,781	13,192	5,171	1,843	116	62	46,164	82	427	509	78,203	1,555	625	874	1,499	691	0	3,745	128,622	
L7	2,953	1,498	626	398	12	7	5,495	32	67	99	9,308	156	65	72	138	98	0	392	15,295	
L8	18,080	7,596	3,626	1,026	13	7	30,348	20	17	37	51,410	1,319	332	316	647	1,514	0	3,481	85,275	
L9	0	0	0	0	0	0	0	0	1	2	55	0	0	0	0	0	0	0	57	
R1	0	0	0	0	0	0	0	0	0	0	0	0	0	0	0	0	0	0	0	
R2	15,056	4,481	2,505	1,098	101	53	23,293	183	377	561	39,459	693	183	188	372	279	0	1,343	64,656	
R3	4,127	1,249	269	209	58	26	5,938	48	113	161	10,060	96	52	35	86	57	0	239	16,398	
R4	0	0	0	0	0	0	0	10	90	100	8	0	0	0	0	0	0	0	108	
R5	21,465	5,449	4,823	2,942	187	99	34,964	224	667	892	59,229	1,248	224	209	433	720	0	2,401	97,486	
R6	26,993	11,521	4,874	2,444	221	114	46,169	54	458	512	78,210	977	463	375	839	521	0	2,336	127,227	
R7	9,404	5,015	3,799	1,240	112	60	19,629	62	385	447	33,252	876	213	263	476	440	0	1,792	55,119	
R8	14,087	8,335	3,758	1,717	122	66	28,084	28	429	457	47,575	964	339	329	668	587	0	2,219	78,335	
R9	65,901	31,437	19,828	10,474	137	76	127,852	151	221	371	216,582	5,082	1,311	1,428	2,738	2,187	0	10,008	354,813	
R10	16,580	2,379	3,668	1,954	4	2	24,586	17	6	23	41,650	942	98	68	166	506	0	1,615	67,874	
R11	10,687	5,202	5,178	1,379	11	5	22,462	4	18	22	38,051	1,369	249	281	530	535	0	2,434	62,969	
合計	271,842	114,307	76,520	31,687	1,305	695	496,357	1,044	4,279	5,323	840,892	18,732	4,857	5,130	9,987	10,474	0	39,193	1,381,766	

様式-3

被害額（事業実施前）

水系名：信濃川水系

河川名：千曲川

流量規模：1/50

（単位：百万円）

氾濫 ブロック	一般資産被害額							農作物被害額			公共土木施 設等被害額	営業停 止損失	家屋における 応急対策費用			事業所に おける応 急対策費 用	その他の 間接被害	小計	合計	備考
	家屋	家庭用品	事業所資産		農漁家資産		小計	水稻	畑作物	小計			清掃労 働対価	代替活 動等	小計					
			償却	在庫	償却	在庫														
L1	37,425	10,677	7,022	1,974	56	30	57,184	78	193	271	96,870	1,933	454	400	854	2,002	0	4,788	159,114	
L2	2,293	789	48	31	21	10	3,192	31	25	57	5,408	19	33	24	57	43	0	119	8,775	
L3	1,361	364	80	37	10	5	1,858	4	2	5	3,147	41	15	14	30	38	0	109	5,118	
L4	1,200	385	105	26	18	9	1,742	1	5	6	2,951	20	16	15	31	19	0	70	4,769	
L5	40,333	18,961	23,171	7,842	335	166	90,807	125	1,142	1,267	153,827	4,756	799	704	1,503	2,138	0	8,397	254,299	
L6	37,882	21,679	8,528	3,065	199	107	71,460	110	572	682	121,053	2,452	954	1,262	2,215	1,112	0	5,779	198,974	
L7	5,762	2,643	848	570	21	12	9,856	35	77	112	16,696	227	119	126	245	172	0	643	27,308	
L8	25,440	10,336	4,636	1,641	21	11	42,085	28	28	56	71,292	1,687	447	394	841	1,765	0	4,293	117,725	
L9	4,979	2,701	540	383	9	5	8,617	17	17	33	14,598	189	123	170	293	135	0	618	23,866	
R1	657	154	21	25	2	1	861	14	0	14	1,459	13	7	5	11	19	0	44	2,379	
R2	38,242	10,149	6,388	4,077	199	93	59,148	187	391	578	100,197	1,767	412	286	698	715	0	3,180	163,103	
R3	4,859	1,408	279	220	64	30	6,860	53	116	169	11,621	109	60	40	100	63	0	272	18,922	
R4	863	203	30	22	4	2	1,125	10	134	144	1,906	11	9	9	17	7	0	35	3,210	
R5	38,341	10,891	5,403	3,523	373	180	58,711	232	799	1,031	99,456	1,657	446	346	792	1,000	0	3,449	162,647	
R6	42,822	16,184	6,829	3,918	342	159	70,255	59	512	571	119,011	1,550	664	474	1,139	779	0	3,468	193,305	
R7	14,040	6,938	6,215	2,090	167	83	29,534	67	417	484	50,030	1,301	281	308	589	682	0	2,572	82,621	
R8	28,000	15,543	5,436	2,521	177	92	51,770	33	438	471	87,698	1,542	632	534	1,166	1,046	0	3,754	143,692	
R9	95,508	44,941	24,381	13,280	227	119	178,456	164	254	417	302,304	6,286	1,862	1,840	3,702	2,962	0	12,951	494,128	
R10	17,135	2,447	3,713	2,002	4	2	25,303	18	7	25	42,862	963	101	70	171	515	0	1,649	69,839	
R11	14,463	7,100	7,380	1,949	15	8	30,914	5	19	25	52,368	1,728	319	350	669	746	0	3,143	86,450	
合計	451,606	184,493	111,054	49,195	2,266	1,124	799,738	1,271	5,148	6,420	1,354,757	28,251	7,751	7,371	15,122	15,958	0	59,331	2,220,245	

様式-3

被害額（事業実施前）

水系名：信濃川水系

河川名：千曲川

流量規模：1/80

（単位：百万円）

氾濫 ブロック	一般資産被害額							農作物被害額			公共土木施 設等被害額	営業停 止損失	家屋における 応急対策費用			事業所に おける応 急対策費 用	その他の 間接被害	小計	合計	備考
	家屋	家庭用品	事業所資産		農漁家資産		小計	水稻	畑作物	小計			清掃労 働対価	代替活 動等	小計					
			償却	在庫	償却	在庫														
L1	47,300	12,628	8,202	2,343	72	36	70,581	100	213	313	119,564	2,294	537	444	980	2,332	0	5,607	196,065	
L2	3,031	913	142	96	25	12	4,219	32	31	62	7,146	56	38	28	66	61	0	183	11,610	
L3	1,975	575	128	61	14	7	2,759	4	2	6	4,673	59	23	20	43	60	0	162	7,600	
L4	1,943	527	129	35	24	12	2,670	1	5	6	4,523	28	22	18	40	27	0	95	7,294	
L5	69,262	31,000	31,926	12,436	510	245	145,379	149	1,257	1,406	246,272	7,542	1,327	1,183	2,510	3,284	0	13,335	406,392	
L6	46,678	27,589	13,488	5,242	255	139	93,391	123	666	789	158,205	3,576	1,189	1,518	2,707	1,588	0	7,871	260,256	
L7	7,061	3,296	983	675	28	15	12,060	37	81	118	20,429	270	145	149	294	213	0	776	33,383	
L8	29,146	11,490	5,007	1,876	25	13	47,557	32	34	67	80,562	1,874	497	424	921	1,867	0	4,661	132,847	
L9	7,387	4,082	719	486	13	7	12,694	19	23	42	21,504	253	186	231	416	195	0	864	35,104	
R1	872	192	27	32	3	1	1,128	15	0	15	1,910	17	8	6	14	22	0	53	3,106	
R2	44,803	11,110	6,970	4,933	214	99	68,129	187	392	579	115,410	2,150	456	299	755	800	0	3,706	187,824	
R3	5,090	1,494	281	222	67	31	7,184	54	118	172	12,170	110	63	43	106	65	0	281	19,808	
R4	1,992	665	57	40	23	13	2,790	10	197	208	4,727	22	28	26	54	16	0	92	7,817	
R5	48,728	13,831	5,642	3,748	477	228	72,654	237	859	1,096	123,076	1,790	572	427	999	1,149	0	3,938	200,765	
R6	49,451	17,806	7,360	4,461	373	172	79,623	62	540	602	134,882	1,867	740	508	1,247	894	0	4,009	219,115	
R7	19,302	9,005	7,555	2,763	202	101	38,928	72	439	511	65,944	1,677	368	363	731	895	0	3,303	108,685	
R8	39,111	19,725	6,078	2,916	213	107	68,149	37	579	616	115,445	1,859	807	638	1,445	1,280	0	4,584	188,793	
R9	116,927	52,538	27,693	15,605	268	137	213,167	168	261	429	361,105	7,391	2,174	2,036	4,210	3,542	0	15,143	589,844	
R10	17,523	2,479	3,785	2,062	4	2	25,854	19	7	26	43,797	993	102	71	173	521	0	1,688	71,365	
R11	17,930	8,947	9,374	2,451	19	10	38,731	8	19	28	65,610	2,128	403	418	821	956	0	3,905	108,274	
合計	575,512	229,894	135,546	62,480	2,829	1,387	1,007,647	1,368	5,723	7,091	1,706,954	35,955	9,683	8,848	18,531	19,769	0	74,255	2,795,948	

様式-3

被害額（事業実施前）

水系名：信濃川水系

河川名：千曲川

流量規模：1/100

（単位：百万円）

氾濫 ブロック	一般資産被害額							農作物被害額			公共土木施 設等被害額	営業停 止損失	家屋における 応急対策費用			事業所に おける応 急対策費 用	その他の 間接被害	小計	合計	備考
	家屋	家庭用品	事業所資産		農漁家資産		小計	水稻	畑作物	小計			清掃労 働対価	代替活 動等	小計					
			償却	在庫	償却	在庫														
L1	49,952	13,195	8,361	2,411	77	38	74,033	106	217	322	125,413	2,391	561	456	1,017	2,391	0	5,799	205,568	
L2	3,286	948	253	171	25	12	4,696	32	32	64	7,955	96	39	29	69	71	0	235	12,949	
L3	2,092	601	136	66	15	7	2,916	4	2	6	4,940	63	25	21	45	65	0	173	8,036	
L4	2,116	576	139	37	26	13	2,907	1	5	6	4,925	30	24	19	43	30	0	103	7,941	
L5	81,859	36,915	34,952	14,071	573	275	168,645	157	1,297	1,454	285,685	8,628	1,572	1,402	2,974	3,753	0	15,355	471,139	
L6	51,028	30,619	15,290	6,168	285	157	103,547	128	700	828	175,409	4,014	1,312	1,634	2,945	1,817	0	8,776	288,560	
L7	7,661	3,686	1,035	709	31	17	13,140	38	84	122	22,260	290	159	163	322	227	0	838	36,360	
L8	31,133	12,071	5,175	1,978	28	14	50,400	34	37	71	85,377	1,969	523	439	962	1,912	0	4,844	140,691	
L9	8,569	4,841	824	550	15	8	14,808	19	26	45	25,084	291	218	263	481	228	0	1,000	40,938	
R1	893	198	28	32	3	1	1,156	15	0	15	1,958	17	8	6	14	23	0	54	3,183	
R2	47,150	11,355	7,034	5,086	221	101	70,946	187	392	579	120,183	2,330	473	303	777	802	0	3,909	195,618	
R3	5,203	1,529	281	222	68	32	7,334	54	119	173	12,424	110	64	44	108	66	0	284	20,216	
R4	2,218	763	65	43	27	15	3,131	10	203	213	5,304	24	31	29	60	18	0	102	8,750	
R5	51,979	14,697	5,712	3,809	508	243	76,948	239	875	1,114	130,350	1,826	609	452	1,061	1,193	0	4,079	212,491	
R6	50,454	18,144	7,407	4,514	377	174	81,071	62	544	607	137,335	1,904	754	513	1,267	908	0	4,079	223,092	
R7	21,886	10,128	8,229	3,096	216	108	43,662	75	457	532	73,963	1,890	415	403	818	1,005	0	3,713	121,870	
R8	42,767	21,745	6,460	3,119	232	115	74,438	40	669	709	126,098	2,020	893	714	1,607	1,395	0	5,022	206,267	
R9	127,988	56,680	29,187	16,700	287	145	230,987	171	263	434	391,293	7,931	2,338	2,131	4,469	3,830	0	16,230	638,945	
R10	17,635	2,493	3,834	2,096	4	2	26,064	19	7	26	44,152	1,003	103	71	174	523	0	1,700	71,941	
R11	19,443	9,515	10,122	2,725	20	10	41,834	18	20	38	70,867	2,346	438	465	902	1,029	0	4,278	117,017	
合計	625,314	250,698	144,525	67,605	3,036	1,488	1,092,665	1,411	5,948	7,358	1,850,974	39,172	10,559	9,556	20,115	21,287	0	80,575	3,031,571	

様式-3 被害額（事業実施前） 水系名：信濃川水系 河川名：犀川 流量規模：1/5 (単位：百万円)

氾濫 ブロック	一般資産被害額						農作物被害額			公共土木施 設等被害額	営業停 止損失	家屋における 応急対策費用			事業所に おける応 急対策費 用	その他の 間接被害	小計	合計	備考	
	家屋	家庭用品	事業所資産		農漁家資産		小計	水稻	畑作物			小計	清掃労 働対価	代替活 動等						小計
			償却	在庫	償却	在庫														
L10	0	0	0	0	0	0	0	0	0	0	0	0	0	0	0	0	0	0	0	
L11	0	0	0	0	0	0	0	0	0	0	0	0	0	0	0	0	0	0	0	
L12	0	0	0	0	0	0	0	0	0	0	0	0	0	0	0	0	0	0	0	
L13	0	0	0	0	0	0	0	0	0	0	0	0	0	0	0	0	0	0	0	
L14	0	0	0	0	0	0	0	0	0	0	0	0	0	0	0	0	0	0	0	
R12	0	0	0	0	0	0	0	0	0	0	0	0	0	0	0	0	0	0	0	
R13	0	0	0	0	0	0	0	0	0	0	0	0	0	0	0	0	0	0	0	
R14	0	0	0	0	0	0	0	0	0	0	0	0	0	0	0	0	0	0	0	
R15	0	0	0	0	0	0	0	0	0	0	0	0	0	0	0	0	0	0	0	
R16	0	0	0	0	0	0	0	0	0	0	0	0	0	0	0	0	0	0	0	
合計	0	0	0	0	0	0	0	0	0	0	0	0	0	0	0	0	0	0	0	

様式-3 被害額（事業実施前） 水系名：信濃川水系 河川名：犀川 流量規模：1/10 (単位：百万円)

氾濫 ブロック	一般資産被害額						農作物被害額			公共土木施 設等被害額	営業停 止損失	家屋における 応急対策費用			事業所に おける応 急対策費 用	その他の 間接被害	小計	合計	備考	
	家屋	家庭用品	事業所資産		農漁家資産		小計	水稻	畑作物			小計	清掃労 働対価	代替活 動等						小計
			償却	在庫	償却	在庫														
L10	19	11	2	1	0	0	33	0	0	0	57	1	1	1	1	1	0	4	95	
L11	0	0	0	0	0	0	0	0	0	0	0	0	0	0	0	0	0	0	0	
L12	0	0	0	0	0	0	0	4	0	4	26	0	0	0	0	0	0	0	29	
L13	0	0	0	0	0	0	0	0	0	0	0	0	0	0	0	0	0	0	0	
L14	88	41	41	13	1	0	185	30	15	46	314	27	4	7	11	7	0	45	589	
R12	4	1	0	0	0	0	5	0	0	0	9	0	0	0	0	0	0	0	15	
R13	0	0	0	0	0	0	0	0	0	0	0	0	0	0	0	0	0	0	0	
R14	0	0	0	0	0	0	0	0	0	0	0	0	0	0	0	0	0	0	0	
R15	0	0	0	0	0	0	0	0	0	0	85	0	0	0	0	0	0	0	86	
R16	0	0	0	0	0	0	0	0	0	0	0	0	0	0	0	0	0	0	0	
合計	111	53	43	15	1	1	224	35	15	50	490	29	5	8	12	8	0	49	813	

様式-3		被害額（事業実施前）					水系名：信濃川水系					河川名：犀川		流量規模：1/15			(単位：百万円)			
氾濫 ブロック	一般資産被害額							農作物被害額			公共土木施 設等被害額	営業停 止損失	家屋における 応急対策費用			事業所に おける応 急対策費 用	その他の 間接被害	小計	合計	備考
	家屋	家庭用品	事業所資産		農漁家資産		小計	水稻	畑作物	小計			清掃労 働対価	代替活 動等	小計					
			償却	在庫	償却	在庫														
L10	97	35	9	9	1	0	151	1	0	1	257	4	2	1	3	8	0	16	424	
L11	0	0	0	0	0	0	0	1	0	1	0	0	0	0	0	0	0	0	1	
L12	0	0	0	0	0	0	0	5	0	5	583	0	0	0	0	0	0	0	588	
L13	0	0	0	0	0	0	0	0	0	0	0	0	0	0	0	0	0	0	0	
L14	92	74	49	15	2	1	233	38	18	56	395	31	5	9	15	8	0	53	738	
R12	24	8	0	0	0	0	33	1	0	1	56	0	0	1	1	0	0	1	91	
R13	0	0	0	0	0	0	0	0	0	0	0	0	0	0	0	0	0	0	0	
R14	0	0	0	0	0	0	0	0	0	0	0	0	0	0	0	0	0	0	0	
R15	0	0	0	0	0	0	0	3	0	3	85	0	0	0	0	0	0	0	89	
R16	282	57	73	27	1	0	439	27	29	56	744	28	7	13	20	9	0	56	1,296	
合計	495	174	131	51	3	2	857	76	47	123	2,120	64	14	24	38	25	0	127	3,226	

様式-3		被害額（事業実施前）					水系名：信濃川水系					河川名：犀川		流量規模：1/25			(単位：百万円)			
氾濫 ブロック	一般資産被害額							農作物被害額			公共土木施 設等被害額	営業停 止損失	家屋における 応急対策費用			事業所に おける応 急対策費 用	その他の 間接被害	小計	合計	備考
	家屋	家庭用品	事業所資産		農漁家資産		小計	水稻	畑作物	小計			清掃労 働対価	代替活 動等	小計					
			償却	在庫	償却	在庫														
L10	463	122	12	13	2	1	612	1	0	1	1,037	6	5	5	10	14	0	30	1,680	
L11	4	0	1	1	0	0	6	1	0	1	10	1	0	0	0	0	0	2	19	
L12	3,385	488	1,523	1,191	4	2	6,594	17	0	17	11,170	414	20	18	38	99	0	551	18,331	
L13	626	3	73	43	0	0	745	2	0	2	1,262	23	0	0	0	16	0	40	2,049	
L14	212	143	90	26	3	2	477	47	19	66	807	45	9	13	22	15	0	82	1,432	
R12	32	16	0	0	0	0	49	1	0	1	82	0	1	1	1	0	0	2	133	
R13	0	0	0	0	0	0	0	0	0	0	0	0	0	0	0	0	0	0	0	
R14	0	0	0	0	0	0	0	0	0	0	26	0	0	0	0	0	0	0	26	
R15	366	139	37	16	1	0	560	15	0	15	948	17	7	12	19	14	0	49	1,572	
R16	6,622	1,796	3,326	742	3	2	12,492	208	45	252	21,161	1,348	257	477	734	451	0	2,533	36,438	
合計	11,711	2,708	5,064	2,031	14	7	21,533	292	64	356	36,504	1,854	299	526	825	609	0	3,288	61,681	

様式-3 被害額（事業実施前） 水系名：信濃川水系 河川名：犀川 流量規模：1/50 (単位：百万円)

氾濫 ブロック	一般資産被害額						農作物被害額			公共土木施 設等被害額	営業停 止損失	家屋における 応急対策費用			事業所に おける応 急対策費 用	その他の 間接被害	小計	合計	備考	
	家屋	家庭用品	事業所資産		農漁家資産		小計	水稻	畑作物			小計	清掃労 働対価	代替活 動等						小計
			償却	在庫	償却	在庫														
L10	787	201	15	18	2	1	1,024	2	0	2	1,735	10	8	6	15	20	0	44	2,805	
L11	15	4	4	2	0	0	25	2	0	2	43	3	0	0	0	1	0	5	75	
L12	4,111	656	1,560	1,246	6	3	7,583	19	0	19	12,845	457	27	24	51	114	0	621	21,069	
L13	927	7	95	55	0	0	1,084	4	0	4	1,837	31	0	0	1	22	0	54	2,979	
L14	379	325	140	38	6	3	893	61	20	82	1,512	63	16	20	36	30	0	129	2,616	
R12	96	30	0	0	0	0	126	1	0	1	214	0	1	2	3	1	0	4	345	
R13	300	148	25	21	4	2	499	3	3	6	845	6	6	4	10	9	0	25	1,375	
R14	10,644	1,846	971	667	16	7	14,152	19	9	28	23,973	385	77	57	133	328	0	846	38,999	
R15	495	234	57	25	1	1	812	17	0	17	1,376	21	10	15	24	20	0	66	2,271	
R16	7,639	2,141	3,632	857	5	3	14,277	225	48	273	24,185	1,469	279	514	793	500	0	2,762	41,497	
合計	25,393	5,592	6,500	2,930	41	21	40,475	353	80	433	68,565	2,444	425	642	1,067	1,045	0	4,556	114,030	

様式-3 被害額（事業実施前） 水系名：信濃川水系 河川名：犀川 流量規模：1/80 (単位：百万円)

氾濫 ブロック	一般資産被害額						農作物被害額			公共土木施 設等被害額	営業停 止損失	家屋における 応急対策費用			事業所に おける応 急対策費 用	その他の 間接被害	小計	合計	備考	
	家屋	家庭用品	事業所資産		農漁家資産		小計	水稻	畑作物			小計	清掃労 働対価	代替活 動等						小計
			償却	在庫	償却	在庫														
L10	918	220	15	19	3	1	1,176	2	0	2	1,992	11	9	7	16	21	0	48	3,217	
L11	19	4	6	3	0	0	32	2	0	2	54	4	0	0	1	2	0	6	94	
L12	4,387	742	1,595	1,258	7	4	7,993	21	1	21	13,539	470	31	27	58	120	0	647	22,201	
L13	1,029	11	103	60	0	0	1,203	5	0	5	2,038	34	0	1	1	25	0	60	3,306	
L14	565	496	187	52	9	5	1,314	76	22	98	2,227	82	24	27	51	48	0	181	3,820	
R12	127	44	0	0	1	0	173	2	0	2	326	0	2	2	4	1	0	5	505	
R13	367	152	25	22	4	2	572	3	3	6	969	7	7	4	11	9	0	27	1,575	
R14	10,857	1,903	981	676	17	8	14,441	20	9	29	24,463	391	79	58	137	331	0	859	39,792	
R15	552	297	68	31	2	1	950	17	0	17	1,609	24	11	16	28	23	0	75	2,651	
R16	8,560	2,463	4,019	1,000	8	4	16,054	235	49	284	27,195	1,597	292	533	825	559	0	2,982	46,515	
合計	27,380	6,334	6,999	3,121	49	25	43,907	382	84	466	74,413	2,621	455	675	1,131	1,139	0	4,890	123,676	



様式-3

被害額（事業実施前）

水系名：信濃川水系

河川名：犀川

流量規模：1/100

（単位：百万円）

氾濫 ブロック	一般資産被害額						農作物被害額			公共土木施 設等被害額	営業停 止損失	家屋における 応急対策費用			事業所に おける応 急対策費 用	その他の 間接被害	小計	合計	備考	
	家屋	家庭用品	事業所資産		農漁家資産		小計	水稻	畑作物			小計	清掃労 働対価	代替活 動等						小計
			償却	在庫	償却	在庫														
L10	918	221	15	19	3	1	1,177	2	0	2	1,994	11	9	7	16	21	0	48	3,220	
L11	26	4	7	3	0	0	42	2	0	2	70	4	0	0	1	2	0	7	122	
L12	4,680	820	1,674	1,271	8	4	8,457	22	1	23	14,327	480	34	29	62	126	0	669	23,476	
L13	1,119	12	105	62	0	0	1,298	5	0	5	2,199	36	0	1	1	26	0	63	3,566	
L14	737	532	189	53	9	5	1,525	78	23	100	2,583	83	26	29	54	49	0	186	4,394	
R12	144	47	1	0	1	0	192	2	0	2	351	0	2	3	5	1	0	6	550	
R13	367	153	25	22	4	2	573	3	3	6	970	7	7	4	11	9	0	27	1,576	
R14	10,983	1,924	988	682	17	8	14,601	20	9	29	24,734	394	80	59	139	334	0	867	40,230	
R15	577	313	71	33	2	1	997	18	0	18	1,688	24	12	17	29	25	0	78	2,781	
R16	9,032	2,605	4,146	1,064	10	5	16,862	237	50	287	28,564	1,638	298	542	840	584	0	3,061	48,774	
合計	28,582	6,631	7,222	3,209	53	26	45,723	389	86	474	77,479	2,679	468	689	1,157	1,177	0	5,012	128,689	

様式-3

被害額（事業実施後）

水系名：信濃川水系

河川名：千曲川

流量規模：1/5

（単位：百万円）

氾濫 ブロック	一般資産被害額							農作物被害額			公共土木施 設等被害額	営業停 止損失	家屋における 応急対策費用			事業所に おける応 急対策費 用	その他の 間接被害	小計	合計	備考
	家屋	家庭用品	事業所資産		農漁家資産		小計	水稻	畑作物	小計			清掃労 働対価	代替活 動等	小計					
			償却	在庫	償却	在庫														
L1	0	0	0	0	0	0	0	0	0	0	0	0	0	0	0	0	0	0	0	
L2	0	0	0	0	0	0	0	0	0	0	0	0	0	0	0	0	0	0	0	
L3	0	0	0	0	0	0	0	0	0	0	0	0	0	0	0	0	0	0	0	
L4	0	0	0	0	0	0	0	0	0	0	0	0	0	0	0	0	0	0	0	
L5	0	0	0	0	0	0	0	0	0	0	0	0	0	0	0	0	0	0	0	
L6	0	0	0	0	0	0	0	0	0	0	0	0	0	0	0	0	0	0	0	
L7	0	0	0	0	0	0	0	0	0	0	0	0	0	0	0	0	0	0	0	
L8	0	0	0	0	0	0	0	0	0	0	0	0	0	0	0	0	0	0	0	
L9	0	0	0	0	0	0	0	0	0	0	0	0	0	0	0	0	0	0	0	
R1	0	0	0	0	0	0	0	0	0	0	0	0	0	0	0	0	0	0	0	
R2	0	0	0	0	0	0	0	0	0	0	0	0	0	0	0	0	0	0	0	
R3	0	0	0	0	0	0	0	0	0	0	0	0	0	0	0	0	0	0	0	
R4	0	0	0	0	0	0	0	0	0	0	0	0	0	0	0	0	0	0	0	
R5	0	0	0	0	0	0	0	0	0	0	0	0	0	0	0	0	0	0	0	
R6	0	0	0	0	0	0	0	0	0	0	0	0	0	0	0	0	0	0	0	
R7	0	0	0	0	0	0	0	0	0	0	0	0	0	0	0	0	0	0	0	
R8	0	0	0	0	0	0	0	0	0	0	0	0	0	0	0	0	0	0	0	
R9	0	0	0	0	0	0	0	0	0	0	0	0	0	0	0	0	0	0	0	
R10	0	0	0	0	0	0	0	0	0	0	0	0	0	0	0	0	0	0	0	
R11	0	0	0	0	0	0	0	0	0	0	0	0	0	0	0	0	0	0	0	
合計	0	0	0	0	0	0	0	0	0	0	0	0	0	0	0	0	0	0	0	

様式-3

被害額（事業実施後）

水系名：信濃川水系

河川名：千曲川

流量規模：1/10

（単位：百万円）

氾濫 ブロック	一般資産被害額						農作物被害額			公共土木施 設等被害額	営業停 止損失	家屋における 応急対策費用			事業所に おける応 急対策費 用	その他の 間接被害	小計	合計	備考	
	家屋	家庭用品	事業所資産		農漁家資産		小計	水稻	畑作物			小計	清掃労 働対価	代替活 動等						小計
			償却	在庫	償却	在庫														
L1	0	0	0	0	0	0	0	0	0	0	0	0	0	0	0	0	0	0	0	
L2	0	0	0	0	0	0	0	0	0	0	0	0	0	0	0	0	0	0	0	
L3	0	0	0	0	0	0	0	0	0	0	0	0	0	0	0	0	0	0	0	
L4	0	0	0	0	0	0	0	0	0	0	0	0	0	0	0	0	0	0	0	
L5	0	0	0	0	0	0	0	0	0	0	0	0	0	0	0	0	0	0	0	
L6	0	0	0	0	0	0	0	0	0	0	0	0	0	0	0	0	0	0	0	
L7	500	308	291	180	2	1	1,282	20	39	60	2,172	64	15	20	35	20	0	119	3,633	
L8	9,832	4,400	2,301	490	4	2	17,029	5	7	12	28,847	879	196	194	390	1,059	0	2,328	48,215	
L9	0	0	0	0	0	0	0	0	0	0	1	0	0	0	0	0	0	0	1	
R1	0	0	0	0	0	0	0	0	0	0	0	0	0	0	0	0	0	0	0	
R2	0	0	0	0	0	0	0	0	0	0	0	0	0	0	0	0	0	0	0	
R3	0	0	0	0	0	0	0	6	18	24	7	0	0	0	0	0	0	0	30	
R4	0	0	0	0	0	0	0	0	9	9	0	0	0	0	0	0	0	0	9	
R5	0	0	0	0	0	0	0	0	0	0	0	0	0	0	0	0	0	0	0	
R6	0	0	0	0	0	0	0	0	0	0	0	0	0	0	0	0	0	0	0	
R7	0	0	0	0	0	0	0	0	0	0	0	0	0	0	0	0	0	0	0	
R8	0	0	0	0	0	0	0	0	0	0	0	0	0	0	0	0	0	0	0	
R9	35,775	16,540	11,559	5,772	72	39	69,756	85	175	260	118,167	3,051	712	918	1,630	1,152	0	5,833	194,017	
R10	15,632	2,222	3,478	1,800	3	1	23,136	16	6	21	39,192	886	92	65	157	489	0	1,531	63,881	
R11	0	0	0	0	0	0	0	0	0	0	228	0	0	0	0	0	0	0	228	
合計	61,738	23,470	17,629	8,241	81	43	111,203	132	254	386	188,613	4,880	1,015	1,197	2,212	2,719	0	9,811	310,014	

様式-3

被害額（事業実施後）

水系名：信濃川水系

河川名：千曲川

流量規模：1/15

（単位：百万円）

氾濫 ブロック	一般資産被害額						農作物被害額			公共土木施 設等被害額	営業停 止損失	家屋における 応急対策費用			事業所に おける応 急対策費 用	その他の 間接被害	小計	合計	備考	
	家屋	家庭用品	事業所資産		農漁家資産		小計	水稻	畑作物			小計	清掃労 働対価	代替活 動等						小計
			償却	在庫	償却	在庫														
L1	0	0	0	0	0	0	0	0	0	0	0	0	0	0	0	0	0	0	0	
L2	0	0	0	0	0	0	0	0	0	0	0	0	0	0	0	0	0	0	0	
L3	0	0	0	0	0	0	0	0	0	0	0	0	0	0	0	0	0	0	0	
L4	0	0	0	0	0	0	0	0	0	0	0	0	0	0	0	0	0	0	0	
L5	0	0	0	0	0	0	0	0	0	0	0	0	0	0	0	0	0	0	0	
L6	15,751	7,546	3,324	1,146	58	31	27,856	52	274	326	47,187	998	388	549	937	429	0	2,364	77,733	
L7	1,073	589	415	257	6	3	2,343	27	51	78	3,969	99	29	37	66	42	0	207	6,596	
L8	13,638	5,848	2,813	653	8	4	22,965	12	11	23	38,903	1,082	255	242	497	1,310	0	2,888	64,779	
L9	0	0	0	0	0	0	0	0	1	1	11	0	0	0	0	0	0	0	12	
R1	0	0	0	0	0	0	0	0	0	0	0	0	0	0	0	0	0	0	0	
R2	0	0	0	0	0	0	0	0	0	0	0	0	0	0	0	0	0	0	0	
R3	0	0	0	0	0	0	0	8	19	27	76	0	0	0	0	0	0	0	103	
R4	0	0	0	0	0	0	0	10	59	69	3	0	0	0	0	0	0	0	73	
R5	0	0	0	0	0	0	0	0	0	0	0	0	0	0	0	0	0	0	0	
R6	0	0	0	0	0	0	0	0	0	0	0	0	0	0	0	0	0	0	0	
R7	0	0	0	0	0	0	0	0	0	0	0	0	0	0	0	0	0	0	0	
R8	8,079	4,813	2,402	1,126	79	43	16,542	25	403	428	28,022	572	202	212	414	332	0	1,318	46,310	
R9	49,790	23,091	16,024	8,237	100	55	97,297	126	203	330	164,820	4,129	977	1,158	2,135	1,624	0	7,888	270,334	
R10	16,255	2,309	3,606	1,907	3	2	24,081	16	6	23	40,793	927	96	67	162	498	0	1,588	66,484	
R11	650	59	100	30	0	0	840	1	5	6	1,423	60	3	5	8	19	0	87	2,356	
合計	105,235	44,256	28,683	13,356	254	139	191,923	277	1,034	1,311	325,207	7,868	1,949	2,270	4,219	4,253	0	16,340	534,780	

様式-3

被害額（事業実施後）

水系名：信濃川水系

河川名：千曲川

流量規模：1/25

（単位：百万円）

氾濫 ブロック	一般資産被害額							農作物被害額			公共土木施 設等被害額	営業停 止損失	家屋における 応急対策費用			事業所に おける応 急対策費 用	その他の 間接被害	小計	合計	備考
	家屋	家庭用品	事業所資産		農漁家資産		小計	水稻	畑作物	小計			清掃労 働対価	代替活 動等	小計					
			償却	在庫	償却	在庫														
L1	18,050	5,803	4,510	1,130	28	16	29,538	7	66	74	50,037	1,161	246	271	517	1,132	0	2,810	82,457	
L2	1,246	495	30	20	13	6	1,810	31	25	56	3,066	12	21	17	38	27	0	77	5,009	
L3	0	0	0	0	0	0	0	0	0	0	0	0	0	0	0	0	0	0	0	
L4	0	0	0	0	0	0	0	0	0	0	0	0	0	0	0	0	0	0	0	
L5	17,705	9,148	12,510	3,453	154	87	43,056	87	865	952	72,937	2,045	376	363	739	989	0	3,774	120,719	
L6	25,781	13,192	5,171	1,843	116	62	46,164	82	427	509	78,203	1,555	625	874	1,499	691	0	3,745	128,622	
L7	2,953	1,498	626	398	12	7	5,495	32	67	99	9,308	156	65	72	138	98	0	392	15,295	
L8	18,080	7,596	3,626	1,026	13	7	30,348	20	17	37	51,410	1,319	332	316	647	1,514	0	3,481	85,275	
L9	0	0	0	0	0	0	0	0	1	2	55	0	0	0	0	0	0	0	57	
R1	0	0	0	0	0	0	0	0	0	0	0	0	0	0	0	0	0	0	0	
R2	0	0	0	0	0	0	0	0	0	0	0	0	0	0	0	0	0	0	0	
R3	3,860	1,211	265	201	55	25	5,618	48	113	161	9,517	85	49	34	83	55	0	224	15,519	
R4	0	0	0	0	0	0	0	10	88	98	8	0	0	0	0	0	0	0	106	
R5	19,714	5,101	4,717	2,848	178	94	32,652	223	652	876	55,312	1,186	208	198	405	691	0	2,283	91,123	
R6	25,119	10,737	4,530	2,252	202	107	42,947	53	451	505	72,752	904	433	358	791	482	0	2,177	118,380	
R7	8,544	4,685	3,541	1,161	100	56	18,086	61	379	440	30,638	827	200	257	458	409	0	1,694	50,859	
R8	14,087	8,335	3,758	1,717	122	66	28,084	28	429	457	47,575	964	339	329	668	587	0	2,219	78,335	
R9	65,901	31,437	19,828	10,474	137	76	127,852	151	221	371	216,582	5,082	1,311	1,428	2,738	2,187	0	10,008	354,813	
R10	16,580	2,379	3,668	1,954	4	2	24,586	17	6	23	41,650	942	98	68	166	506	0	1,615	67,874	
R11	10,687	5,202	5,178	1,379	11	5	22,462	4	18	22	38,051	1,369	249	281	530	535	0	2,434	62,969	
合計	248,309	106,820	71,959	29,854	1,143	614	458,699	855	3,827	4,682	777,100	17,609	4,552	4,866	9,418	9,905	0	36,932	1,277,413	

様式-3

被害額（事業実施後）

水系名：信濃川水系

河川名：千曲川

流量規模：1/50

（単位：百万円）

氾濫 ブロック	一般資産被害額							農作物被害額			公共土木施 設等被害額	営業停 止損失	家屋における 応急対策費用			事業所に おける応 急対策費 用	その他の 間接被害	小計	合計	備考
	家屋	家庭用品	事業所資産		農漁家資産		小計	水稻	畑作物	小計			清掃労 働対価	代替活 動等	小計					
			償却	在庫	償却	在庫														
L1	35,867	10,313	6,909	1,920	53	28	55,091	74	188	262	93,324	1,878	440	391	831	1,949	0	4,657	153,334	
L2	2,221	773	48	31	21	10	3,104	31	25	57	5,258	19	32	24	56	43	0	117	8,535	
L3	1,226	325	70	32	9	5	1,667	4	2	5	2,824	37	14	13	27	34	0	98	4,595	
L4	1,178	378	105	25	18	9	1,713	1	5	6	2,902	20	16	14	30	19	0	69	4,689	
L5	37,297	17,727	22,086	7,322	311	156	84,898	119	1,120	1,239	143,818	4,431	742	652	1,394	2,005	0	7,830	237,785	
L6	37,882	21,679	8,528	3,065	199	107	71,460	110	572	682	121,053	2,452	954	1,262	2,215	1,112	0	5,779	198,974	
L7	5,762	2,643	848	570	21	12	9,856	35	77	112	16,696	227	119	126	245	172	0	643	27,308	
L8	25,440	10,336	4,636	1,641	21	11	42,085	28	28	56	71,292	1,687	447	394	841	1,765	0	4,293	117,725	
L9	4,979	2,701	540	383	9	5	8,617	17	17	33	14,598	189	123	170	293	135	0	618	23,866	
R1	642	151	21	25	2	1	841	14	0	14	1,425	13	6	5	11	18	0	43	2,323	
R2	36,018	9,553	6,152	3,728	187	89	55,727	187	391	578	94,401	1,617	390	280	670	673	0	2,959	153,666	
R3	4,783	1,392	278	220	64	29	6,765	52	115	167	11,460	108	59	40	99	62	0	269	18,662	
R4	796	179	27	19	4	2	1,028	10	128	138	1,742	10	8	8	16	6	0	32	2,941	
R5	36,817	10,406	5,368	3,493	356	172	56,612	231	790	1,021	95,900	1,638	426	334	760	981	0	3,379	156,912	
R6	41,410	15,838	6,710	3,821	334	156	68,269	58	507	565	115,647	1,504	647	466	1,113	750	0	3,367	187,849	
R7	13,202	6,555	5,752	1,902	158	79	27,647	67	412	479	46,834	1,208	268	299	567	632	0	2,408	77,368	
R8	28,000	15,543	5,436	2,521	177	92	51,770	33	438	471	87,698	1,542	632	534	1,166	1,046	0	3,754	143,692	
R9	95,508	44,941	24,381	13,280	227	119	178,456	164	254	417	302,304	6,286	1,862	1,840	3,702	2,962	0	12,951	494,128	
R10	17,135	2,447	3,713	2,002	4	2	25,303	18	7	25	42,862	963	101	70	171	515	0	1,649	69,839	
R11	14,463	7,100	7,380	1,949	15	8	30,914	5	19	25	52,368	1,728	319	350	669	746	0	3,143	86,450	
合計	440,626	180,980	108,986	47,948	2,191	1,092	781,823	1,260	5,094	6,353	1,324,408	27,559	7,603	7,270	14,874	15,624	0	58,057	2,170,640	

様式-3

被害額（事業実施後）

水系名：信濃川水系

河川名：千曲川

流量規模：1/80

（単位：百万円）

氾濫 ブロック	一般資産被害額							農作物被害額			公共土木施 設等被害額	営業停 止損失	家屋における 応急対策費用			事業所に おける応 急対策費 用	その他の 間接被害	小計	合計	備考
	家屋	家庭用品	事業所資産		農漁家資産		小計	水稻	畑作物	小計			清掃労 働対価	代替活 動等	小計					
			償却	在庫	償却	在庫														
L1	46,331	12,474	8,072	2,303	70	35	69,286	98	210	308	117,370	2,252	529	439	968	2,297	0	5,517	192,481	
L2	2,811	910	65	43	25	12	3,866	31	30	61	6,548	27	38	27	65	53	0	144	10,619	
L3	1,828	539	119	56	14	7	2,562	4	2	6	4,341	56	22	19	41	56	0	152	7,061	
L4	1,758	499	127	33	23	11	2,452	1	5	6	4,153	27	21	18	38	26	0	91	6,702	
L5	64,107	28,796	30,298	11,489	481	232	135,404	146	1,239	1,385	229,374	6,997	1,228	1,092	2,320	3,068	0	12,385	378,548	
L6	46,678	27,589	13,488	5,242	255	139	93,391	123	666	789	158,205	3,576	1,189	1,518	2,707	1,588	0	7,871	260,256	
L7	7,061	3,296	983	675	28	15	12,060	37	81	118	20,429	270	145	149	294	213	0	776	33,383	
L8	29,146	11,490	5,007	1,876	25	13	47,557	32	34	67	80,562	1,874	497	424	921	1,867	0	4,661	132,847	
L9	7,387	4,082	719	486	13	7	12,694	19	23	42	21,504	253	186	231	416	195	0	864	35,104	
R1	872	190	27	32	3	1	1,126	15	0	15	1,907	17	8	6	14	22	0	53	3,101	
R2	44,126	11,043	6,958	4,911	213	98	67,349	187	392	579	114,089	2,120	451	298	749	798	0	3,667	185,685	
R3	5,037	1,482	280	222	67	31	7,119	54	118	172	12,059	109	62	42	105	65	0	279	19,628	
R4	1,836	599	53	36	21	12	2,557	10	195	205	4,332	21	25	24	50	15	0	85	7,179	
R5	46,852	13,330	5,602	3,710	460	220	70,174	237	849	1,086	118,874	1,771	550	414	964	1,124	0	3,859	193,992	
R6	49,010	17,721	7,328	4,423	371	171	79,025	62	538	600	133,868	1,836	735	506	1,241	887	0	3,964	217,456	
R7	17,984	8,461	7,208	2,580	195	98	36,525	71	436	507	61,874	1,579	344	348	691	838	0	3,108	102,014	
R8	39,111	19,725	6,078	2,916	213	107	68,149	37	579	616	115,445	1,859	807	638	1,445	1,280	0	4,584	188,793	
R9	116,927	52,538	27,693	15,605	268	137	213,167	168	261	429	361,105	7,391	2,174	2,036	4,210	3,542	0	15,143	589,844	
R10	17,523	2,479	3,785	2,062	4	2	25,854	19	7	26	43,797	993	102	71	173	521	0	1,688	71,365	
R11	17,930	8,947	9,374	2,451	19	10	38,731	8	19	28	65,610	2,128	403	418	821	956	0	3,905	108,274	
合計	564,317	226,191	133,263	61,151	2,768	1,357	989,047	1,360	5,683	7,043	1,675,446	35,154	9,515	8,717	18,232	19,411	0	72,797	2,744,333	

様式-3

被害額（事業実施後）

水系名：信濃川水系

河川名：千曲川

流量規模：1/100

（単位：百万円）

氾濫 ブロック	一般資産被害額							農作物被害額			公共土木施 設等被害額	営業停 止損失	家屋における 応急対策費用			事業所に おける応 急対策費 用	その他の 間接被害	小計	合計	備考
	家屋	家庭用品	事業所資産		農漁家資産		小計	水稻	畑作物	小計			清掃労 働対価	代替活 動等	小計					
			償却	在庫	償却	在庫														
L1	49,168	13,023	8,328	2,392	76	38	73,025	104	215	319	123,705	2,365	553	451	1,005	2,375	0	5,746	202,795	
L2	3,264	945	233	162	25	12	4,640	32	31	63	7,860	92	39	29	68	70	0	230	12,794	
L3	2,071	592	133	65	14	7	2,882	4	2	6	4,882	62	24	20	45	64	0	170	7,940	
L4	2,094	566	136	37	26	12	2,871	1	5	6	4,864	29	23	19	42	29	0	100	7,842	
L5	76,697	34,497	33,986	13,533	547	263	159,523	154	1,283	1,437	270,232	8,241	1,477	1,318	2,796	3,583	0	14,619	445,811	
L6	51,028	30,619	15,290	6,168	285	157	103,547	128	700	828	175,409	4,014	1,312	1,634	2,945	1,817	0	8,776	288,560	
L7	7,661	3,686	1,035	709	31	17	13,140	38	84	122	22,260	290	159	163	322	227	0	838	36,360	
L8	31,133	12,071	5,175	1,978	28	14	50,400	34	37	71	85,377	1,969	523	439	962	1,912	0	4,844	140,691	
L9	8,569	4,841	824	550	15	8	14,808	19	26	45	25,084	291	218	263	481	228	0	1,000	40,938	
R1	878	196	28	32	3	1	1,139	15	0	15	1,929	17	8	6	14	23	0	54	3,136	
R2	46,261	11,286	7,009	5,025	219	100	69,900	187	392	579	118,411	2,259	468	302	770	801	0	3,830	192,720	
R3	5,203	1,529	281	222	68	32	7,334	54	119	173	12,424	110	64	44	108	66	0	284	20,216	
R4	2,153	732	63	41	26	14	3,030	10	201	212	5,133	23	30	28	58	18	0	100	8,475	
R5	50,347	14,300	5,680	3,781	493	236	74,838	238	870	1,108	126,776	1,808	592	440	1,032	1,174	0	4,013	206,735	
R6	49,917	18,000	7,381	4,484	377	173	80,332	62	542	604	136,083	1,880	747	510	1,258	901	0	4,038	221,058	
R7	20,826	9,652	8,048	2,985	211	106	41,827	74	456	530	70,855	1,812	395	388	783	964	0	3,560	116,772	
R8	42,767	21,745	6,460	3,119	232	115	74,438	40	669	709	126,098	2,020	893	714	1,607	1,395	0	5,022	206,267	
R9	127,988	56,680	29,187	16,700	287	145	230,987	171	263	434	391,293	7,931	2,338	2,131	4,469	3,830	0	16,230	638,945	
R10	17,635	2,493	3,834	2,096	4	2	26,064	19	7	26	44,152	1,003	103	71	174	523	0	1,700	71,941	
R11	19,443	9,515	10,122	2,725	20	10	41,834	18	20	38	70,867	2,346	438	465	902	1,029	0	4,278	117,017	
合計	615,104	246,967	143,235	66,805	2,986	1,463	1,076,561	1,404	5,922	7,326	1,823,694	38,562	10,405	9,435	19,840	21,029	0	79,432	2,987,012	



様式-3 被害額（事業実施後） 水系名：信濃川水系 河川名：犀川 流量規模：1/5 (単位：百万円)

氾濫 ブロック	一般資産被害額						農作物被害額			公共土木施 設等被害額	営業停 止損失	家屋における 応急対策費用			事業所に おける応 急対策費 用	その他の 間接被害	小計	合計	備考	
	家屋	家庭用品	事業所資産		農漁家資産		小計	水稻	畑作物			小計	清掃労 働対価	代替活 動等						小計
			償却	在庫	償却	在庫														
L10	0	0	0	0	0	0	0	0	0	0	0	0	0	0	0	0	0	0	0	
L11	0	0	0	0	0	0	0	0	0	0	0	0	0	0	0	0	0	0	0	
L12	0	0	0	0	0	0	0	0	0	0	0	0	0	0	0	0	0	0	0	
L13	0	0	0	0	0	0	0	0	0	0	0	0	0	0	0	0	0	0	0	
L14	0	0	0	0	0	0	0	0	0	0	0	0	0	0	0	0	0	0	0	
R12	0	0	0	0	0	0	0	0	0	0	0	0	0	0	0	0	0	0	0	
R13	0	0	0	0	0	0	0	0	0	0	0	0	0	0	0	0	0	0	0	
R14	0	0	0	0	0	0	0	0	0	0	0	0	0	0	0	0	0	0	0	
R15	0	0	0	0	0	0	0	0	0	0	0	0	0	0	0	0	0	0	0	
R16	0	0	0	0	0	0	0	0	0	0	0	0	0	0	0	0	0	0	0	
合計	0	0	0	0	0	0	0	0	0	0	0	0	0	0	0	0	0	0	0	

様式-3 被害額（事業実施後） 水系名：信濃川水系 河川名：犀川 流量規模：1/10 (単位：百万円)

氾濫 ブロック	一般資産被害額						農作物被害額			公共土木施 設等被害額	営業停 止損失	家屋における 応急対策費用			事業所に おける応 急対策費 用	その他の 間接被害	小計	合計	備考	
	家屋	家庭用品	事業所資産		農漁家資産		小計	水稻	畑作物			小計	清掃労 働対価	代替活 動等						小計
			償却	在庫	償却	在庫														
L10	0	6	0	0	0	0	7	0	0	0	11	0	0	0	0	0	0	18		
L11	0	0	0	0	0	0	0	0	0	0	0	0	0	0	0	0	0	0		
L12	0	0	0	0	0	0	0	3	0	3	0	0	0	0	0	0	0	3		
L13	0	0	0	0	0	0	0	0	0	0	0	0	0	0	0	0	0	0		
L14	88	41	41	13	1	0	185	30	15	46	314	27	4	7	11	7	0	45	589	
R12	0	0	0	0	0	0	0	0	0	0	0	0	0	0	0	0	0	0		
R13	0	0	0	0	0	0	0	0	0	0	0	0	0	0	0	0	0	0		
R14	0	0	0	0	0	0	0	0	0	0	0	0	0	0	0	0	0	0		
R15	0	0	0	0	0	0	0	0	0	0	85	0	0	0	0	0	0	0	86	
R16	0	0	0	0	0	0	0	0	0	0	0	0	0	0	0	0	0	0		
合計	88	47	41	13	1	1	192	34	15	49	410	27	4	7	11	7	0	45	696	

様式-3		被害額（事業実施後）					水系名：信濃川水系					河川名：犀川			流量規模：1/15			(単位：百万円)		
氾濫 ブロック	一般資産被害額							農作物被害額			公共土木施 設等被害額	営業停 止損失	家屋における 応急対策費用			事業所に おける応 急対策費 用	その他の 間接被害	小計	合計	備考
	家屋	家庭用品	事業所資産		農漁家資産		小計	水稻	畑作物	小計			清掃労 働対価	代替活 動等	小計					
			償却	在庫	償却	在庫														
L10	97	34	9	9	1	0	151	0	0	0	256	4	1	1	3	8	0	16	423	
L11	0	0	0	0	0	0	0	1	0	1	0	0	0	0	0	0	0	0	1	
L12	0	0	0	0	0	0	0	4	0	4	270	0	0	0	0	0	0	0	274	
L13	0	0	0	0	0	0	0	0	0	0	0	0	0	0	0	0	0	0	0	
L14	92	74	49	15	2	1	233	38	18	56	395	31	5	9	15	8	0	53	738	
R12	8	3	0	0	0	0	12	1	0	1	20	0	0	0	1	0	0	1	33	
R13	0	0	0	0	0	0	0	0	0	0	0	0	0	0	0	0	0	0	0	
R14	0	0	0	0	0	0	0	0	0	0	0	0	0	0	0	0	0	0	0	
R15	0	0	0	0	0	0	0	3	0	3	85	0	0	0	0	0	0	0	89	
R16	282	57	73	27	1	0	439	27	29	56	744	28	7	13	20	9	0	56	1,296	
合計	479	168	131	51	3	2	835	75	47	122	1,769	64	14	24	38	25	0	126	2,852	

様式-3		被害額（事業実施後）					水系名：信濃川水系					河川名：犀川			流量規模：1/25			(単位：百万円)		
氾濫 ブロック	一般資産被害額							農作物被害額			公共土木施 設等被害額	営業停 止損失	家屋における 応急対策費用			事業所に おける応 急対策費 用	その他の 間接被害	小計	合計	備考
	家屋	家庭用品	事業所資産		農漁家資産		小計	水稻	畑作物	小計			清掃労 働対価	代替活 動等	小計					
			償却	在庫	償却	在庫														
L10	236	64	10	11	1	1	324	1	0	1	548	6	3	2	5	11	0	22	894	
L11	0	0	0	0	0	0	0	1	0	1	0	0	0	0	0	0	0	0	1	
L12	3,277	448	1,504	1,184	4	2	6,418	13	0	13	10,873	409	18	17	35	95	0	540	17,844	
L13	626	3	73	43	0	0	745	2	0	2	1,262	23	0	0	0	16	0	40	2,049	
L14	212	143	90	26	3	2	477	47	19	66	807	45	9	13	22	15	0	82	1,432	
R12	24	9	0	0	0	0	34	1	0	1	57	0	0	1	1	0	0	1	93	
R13	0	0	0	0	0	0	0	0	0	0	0	0	0	0	0	0	0	0	0	
R14	0	0	0	0	0	0	0	0	0	0	0	0	0	0	0	0	0	0	0	
R15	366	139	37	16	1	0	560	15	0	15	948	17	7	12	19	14	0	49	1,572	
R16	6,622	1,796	3,326	742	3	2	12,492	208	45	252	21,161	1,348	257	477	734	451	0	2,533	36,438	
合計	11,364	2,602	5,041	2,022	13	7	21,049	288	64	352	35,657	1,848	295	522	816	602	0	3,267	60,324	

様式-3		被害額 (事業実施後)						水系名: 信濃川水系			河川名: 犀川		流量規模: 1/50			(単位: 百万円)				
氾濫 ブロック	一般資産被害額							農作物被害額			公共土木施 設等被害額	営業停 止損失	家屋における 応急対策費用			事業所に おける応 急対策費 用	その他の 間接被害	小計	合計	備考
	家屋	家庭用品	事業所資産		農漁家資産		小計	水稻	畑作物	小計			清掃労 働対価	代替活 動等	小計					
			償却	在庫	償却	在庫														
L10	731	187	14	18	2	1	953	2	0	2	1,615	9	8	6	14	20	0	43	2,613	
L11	15	4	4	2	0	0	25	2	0	2	43	3	0	0	0	1	0	5	74	
L12	3,900	589	1,543	1,222	5	3	7,261	19	0	19	12,301	442	25	21	46	109	0	598	20,179	
L13	927	7	95	55	0	0	1,084	4	0	4	1,837	31	0	0	1	22	0	54	2,979	
L14	379	325	140	38	6	3	893	61	20	82	1,512	63	16	20	36	30	0	129	2,616	
R12	64	23	0	0	0	0	87	1	0	1	148	0	1	1	2	1	0	3	240	
R13	0	0	0	0	0	0	0	0	0	0	0	0	0	0	0	0	0	0	0	
R14	10,628	1,839	971	667	16	7	14,129	19	9	28	23,934	385	76	57	133	328	0	845	38,935	
R15	495	234	57	25	1	1	812	17	0	17	1,376	21	10	15	24	20	0	66	2,271	
R16	7,639	2,141	3,632	857	5	3	14,277	225	48	273	24,185	1,469	279	514	793	500	0	2,762	41,497	
合計	24,777	5,349	6,457	2,885	36	18	39,522	350	77	426	66,951	2,423	415	635	1,050	1,031	0	4,504	111,403	

様式-3		被害額 (事業実施後)						水系名: 信濃川水系			河川名: 犀川		流量規模: 1/80			(単位: 百万円)				
氾濫 ブロック	一般資産被害額							農作物被害額			公共土木施 設等被害額	営業停 止損失	家屋における 応急対策費用			事業所に おける応 急対策費 用	その他の 間接被害	小計	合計	備考
	家屋	家庭用品	事業所資産		農漁家資産		小計	水稻	畑作物	小計			清掃労 働対価	代替活 動等	小計					
			償却	在庫	償却	在庫														
L10	856	213	15	18	2	1	1,105	2	0	2	1,872	10	9	6	15	21	0	45	3,024	
L11	19	4	6	3	0	0	32	2	0	2	54	4	0	0	1	2	0	6	94	
L12	4,271	713	1,568	1,251	7	4	7,813	20	0	20	13,235	461	29	26	55	119	0	635	21,702	
L13	1,029	11	103	60	0	0	1,203	5	0	5	2,038	34	0	1	1	25	0	60	3,306	
L14	565	496	187	52	9	5	1,314	76	22	98	2,227	82	24	27	51	48	0	181	3,820	
R12	100	31	0	0	0	0	131	1	0	1	223	0	2	2	3	1	0	4	360	
R13	334	150	25	21	4	2	535	3	3	6	907	7	6	4	10	9	0	26	1,474	
R14	10,857	1,903	981	676	17	8	14,441	20	9	29	24,463	391	79	58	137	331	0	859	39,792	
R15	552	297	68	31	2	1	950	17	0	17	1,609	24	11	16	28	23	0	75	2,651	
R16	8,560	2,463	4,019	1,000	8	4	16,054	235	49	284	27,195	1,597	292	533	825	559	0	2,982	46,515	
合計	27,141	6,281	6,971	3,112	48	24	43,578	381	83	464	73,822	2,609	453	673	1,126	1,138	0	4,874	122,738	

様式-3

被害額（事業実施後）

水系名：信濃川水系

河川名：犀川

流量規模：1/100

（単位：百万円）

氾濫 ブロック	一般資産被害額						農作物被害額			公共土木施 設等被害額	営業停 止損失	家屋における 応急対策費用			事業所に おける応 急対策費 用	その他の 間接被害	小計	合計	備考	
	家屋	家庭用品	事業所資産		農漁家資産		小計	水稻	畑作物			小計	清掃労 働対価	代替活 動等						小計
			償却	在庫	償却	在庫														
L10	918	218	15	19	3	1	1,174	2	0	2	1,989	11	9	7	16	21	0	48	3,212	
L11	19	4	6	3	0	0	32	2	0	2	54	4	0	0	1	2	0	6	94	
L12	4,359	736	1,580	1,256	7	4	7,942	20	0	20	13,454	468	30	26	57	120	0	644	22,061	
L13	1,119	12	105	62	0	0	1,298	5	0	5	2,199	36	0	1	1	26	0	63	3,566	
L14	737	532	189	53	9	5	1,525	78	23	100	2,583	83	26	29	54	49	0	186	4,394	
R12	116	36	0	0	1	0	153	2	0	2	326	0	2	2	4	1	0	4	485	
R13	367	152	25	22	4	2	572	3	3	6	969	7	7	4	11	9	0	27	1,575	
R14	10,983	1,924	988	682	17	8	14,601	20	9	29	24,734	394	80	59	139	334	0	867	40,230	
R15	577	313	71	33	2	1	997	18	0	18	1,688	24	12	17	29	25	0	78	2,781	
R16	9,032	2,605	4,146	1,064	10	5	16,862	237	50	287	28,564	1,638	298	542	840	584	0	3,061	48,774	
合計	28,226	6,533	7,126	3,193	51	26	45,156	387	85	472	76,560	2,666	464	686	1,150	1,169	0	4,985	127,172	

様式-3

被害額（事業実施前）

水系名：信濃川水系

河川名：大河津分水路、信濃川（小千谷区間）

流量規模：1/15

（単位：百万円）

氾濫 ブロック	一般資産被害額							農作物被害額			公共土木施 設等被害額	営業停 止損失	家屋における 応急対策費用			事業所に おける応 急対策費 用	その他の 間接被害	小計	合計	備考
	家屋	家庭用品	事業所資産		農漁家資産		小計	水稻	畑作物	小計			清掃労 働対価	代替活 動等	小計					
			償却	在庫	償却	在庫														
L1	0	0	0	0	0	0	0	0	0	0	0	0	0	0	0	0	0	0	0	
L2	0	0	0	0	0	0	0	0	0	0	0	0	0	0	0	0	0	0	0	
L3	0	0	0	0	0	0	0	0	0	0	0	0	0	0	0	0	0	0	0	
R1	0	0	0	0	0	0	0	0	0	0	0	0	0	0	0	0	0	0	0	
R2	0	0	0	0	0	0	0	0	0	0	0	0	0	0	0	0	0	0	0	
R3	0	0	0	0	0	0	0	0	0	0	0	0	0	0	0	0	0	0	0	
R4	0	0	0	0	0	0	0	0	0	0	0	0	0	0	0	0	0	0	0	
合計	0	0	0	0	0	0	0	0	0	0	0	0	0	0	0	0	0	0	0	

様式-3

被害額（事業実施前）

水系名：信濃川水系

河川名：大河津分水路、信濃川（小千谷区間）

流量規模：1/20

（単位：百万円）

氾濫 ブロック	一般資産被害額							農作物被害額			公共土木施 設等被害額	営業停 止損失	家屋における 応急対策費用			事業所に おける応 急対策費 用	その他の 間接被害	小計	合計	備考
	家屋	家庭用品	事業所資産		農漁家資産		小計	水稻	畑作物	小計			清掃労 働対価	代替活 動等	小計					
			償却	在庫	償却	在庫														
L1	0	0	0	0	0	0	0	0	0	0	0	0	0	0	0	0	0	0	0	
L2	0	0	0	0	0	0	0	0	0	0	0	0	0	0	0	0	0	0	0	
L3	0	0	0	0	0	0	0	3	8	11	0	0	0	0	0	0	0	0	11	
R1	0	0	0	0	0	0	0	0	0	0	0	0	0	0	0	0	0	0	0	
R2	0	0	0	0	0	0	0	0	0	0	0	0	0	0	0	0	0	0	0	
R3	0	0	0	0	0	0	0	0	0	0	0	0	0	0	0	0	0	0	0	
R4	0	0	0	0	0	0	0	2	0	2	0	0	0	0	0	0	0	0	2	
合計	0	0	0	0	0	0	0	5	8	13	0	0	0	0	0	0	0	0	13	

様式-3 被害額（事業実施前） 水系名：信濃川水系 河川名：大河津分水路、信濃川（小千谷区間） 流量規模：1/25 （単位：百万円）

氾濫 ブロック	一般資産被害額						農作物被害額				公共土木施 設等被害額	営業停 止損失	家屋における 応急対策費用			事業所に おける応 急対策費 用	その他の 間接被害	小計	合計	備考
	家屋	家庭用品	事業所資産		農漁家資産		小計	水稻	畑作物	小計			清掃労 働対価	代替活 動等	小計					
			償却	在庫	償却	在庫														
L1	4,432	13,728	2,127	1,257	63	30	21,637	508	52	560	36,653	628	190	158	348	350	0	1,326	60,176	
L2	4,109	22,906	2,844	1,350	25	15	31,249	463	118	581	52,936	1,386	361	603	964	541	0	2,891	87,657	
L3	0	0	0	0	0	0	0	3	8	11	0	0	0	0	0	0	0	0	11	
R1	18,421	61,444	27,717	12,827	94	52	120,555	2,794	261	3,055	204,222	7,365	874	1,341	2,215	2,712	0	12,292	340,124	
R2	20,240	63,370	18,827	7,192	29	15	109,673	302	125	427	185,787	6,413	1,332	2,090	3,422	2,363	0	12,198	308,085	
R3	0	0	0	0	0	0	0	0	0	0	0	0	0	0	0	0	0	0	0	
R4	0	0	0	0	0	0	0	3	0	3	0	0	0	0	0	0	0	0	3	
合計	47,202	161,448	51,515	22,626	211	112	283,114	4,073	564	4,637	479,598	15,792	2,757	4,192	6,949	5,966	0	28,707	796,056	

様式-3 被害額（事業実施前） 水系名：信濃川水系 河川名：大河津分水路、信濃川（小千谷区間） 流量規模：1/30 （単位：百万円）

氾濫 ブロック	一般資産被害額						農作物被害額				公共土木施 設等被害額	営業停 止損失	家屋における 応急対策費用			事業所に おける応 急対策費 用	その他の 間接被害	小計	合計	備考
	家屋	家庭用品	事業所資産		農漁家資産		小計	水稻	畑作物	小計			清掃労 働対価	代替活 動等	小計					
			償却	在庫	償却	在庫														
L1	5,104	15,439	2,617	1,447	73	34	24,714	543	52	595	41,865	725	213	178	391	417	0	1,533	68,707	
L2	7,123	34,752	5,106	1,937	34	19	48,971	731	148	879	82,957	2,288	572	972	1,544	853	0	4,685	137,492	
L3	0	0	0	0	0	0	0	3	8	11	0	0	0	0	0	0	0	0	11	
R1	22,687	73,819	32,021	14,906	119	66	143,618	3,623	373	3,996	243,290	8,398	1,089	1,614	2,703	3,314	0	14,415	405,319	
R2	35,970	105,271	30,348	10,401	46	23	182,059	446	175	621	308,408	10,708	2,323	3,612	5,935	4,353	0	20,996	512,084	
R3	0	0	0	0	0	0	0	0	0	0	0	0	0	0	0	0	0	0	0	
R4	0	0	0	0	0	0	0	3	0	3	0	0	0	0	0	0	0	0	3	
合計	70,884	229,281	70,092	28,691	272	142	399,362	5,349	756	6,105	676,520	22,119	4,197	6,376	10,573	8,937	0	41,629	1,123,616	

様式-3 被害額（事業実施前） 水系名：信濃川水系 河川名：大河津分水路、信濃川（小千谷区間） 流量規模：1/50 （単位：百万円）

氾濫 ブロック	一般資産被害額						農作物被害額				公共土木施 設等被害額	営業停 止損失	家屋における 応急対策費用			事業所に おける応 急対策費 用	その他 の間接被害	小計	合計	備考
	家屋	家庭用品	事業所資産		農漁家資産		小計	水稻	畑作物	小計			清掃労 働対価	代替活 動等	小計					
			償却	在庫	償却	在庫														
L1	6,686	20,256	4,125	2,210	86	41	33,404	577	71	648	56,585	965	279	217	496	628	0	2,089	92,726	
L2	21,368	66,639	10,638	3,512	92	49	102,298	1,005	167	1,172	173,291	3,559	1,013	1,631	2,644	1,531	0	7,734	284,495	
L3	0	0	0	0	0	0	0	3	8	11	0	0	0	0	0	0	0	0	11	
R1	32,547	100,253	43,313	21,170	197	109	197,589	4,526	498	5,024	334,715	10,715	1,511	2,147	3,658	4,672	0	19,045	556,373	
R2	64,951	172,040	52,024	17,738	75	40	306,868	781	230	1,011	519,834	16,182	3,799	5,265	9,064	7,814	0	33,060	860,773	
R3	0	0	0	0	0	0	0	0	0	0	0	0	0	0	0	0	0	0	0	
R4	0	0	0	0	0	0	0	3	0	3	0	0	0	0	0	0	0	0	3	
合計	125,552	359,188	110,100	44,630	450	239	640,159	6,895	974	7,869	1,084,425	31,421	6,602	9,260	15,862	14,645	0	61,928	1,794,381	

様式-3 被害額（事業実施前） 水系名：信濃川水系 河川名：大河津分水路、信濃川（小千谷区間） 流量規模：1/80 （単位：百万円）

氾濫 ブロック	一般資産被害額						農作物被害額				公共土木施 設等被害額	営業停 止損失	家屋における 応急対策費用			事業所に おける応 急対策費 用	その他 の間接被害	小計	合計	備考
	家屋	家庭用品	事業所資産		農漁家資産		小計	水稻	畑作物	小計			清掃労 働対価	代替活 動等	小計					
			償却	在庫	償却	在庫														
L1	8,068	24,798	4,724	2,772	97	47	40,506	607	77	684	68,617	1,219	344	259	603	822	0	2,644	112,451	
L2	34,466	88,985	14,747	4,954	137	77	143,366	1,107	190	1,297	242,862	4,410	1,465	2,120	3,585	2,153	0	10,148	397,673	
L3	0	0	0	0	0	0	0	3	8	11	0	0	0	0	0	0	0	0	11	
R1	41,995	124,288	55,641	28,592	264	147	250,927	5,224	662	5,886	425,071	13,535	1,940	2,662	4,602	6,092	0	24,229	706,113	
R2	92,660	228,570	69,635	24,847	109	59	415,880	1,184	283	1,467	704,501	20,345	5,073	6,453	11,526	10,822	0	42,693	1,164,541	
R3	0	0	0	0	0	0	0	0	0	0	0	0	0	0	0	0	0	0	0	
R4	0	0	0	0	0	0	0	3	0	3	0	0	0	0	0	0	0	0	3	
合計	177,189	466,641	144,747	61,165	607	330	850,679	8,128	1,220	9,348	1,441,051	39,509	8,822	11,494	20,316	19,889	0	79,714	2,380,792	

様式-3 被害額（事業実施前） 水系名：信濃川水系 河川名：大河津分水路、信濃川（小千谷区間） 流量規模：1/100 （単位：百万円）

氾濫 ブロック	一般資産被害額						農作物被害額				公共土木施 設等被害額	営業停 止損失	家屋における 応急対策費用			事業所に おける応 急対策費 用	その他 の間接被害	小計	合計	備考
	家屋	家庭用品	事業所資産		農漁家資産		小計	水稻	畑作物	小計			清掃労 働対価	代替活 動等	小計					
			償却	在庫	償却	在庫														
L1	8,920	27,112	5,105	3,018	107	51	44,313	619	80	699	75,066	1,349	374	288	662	915	0	2,926	123,004	
L2	37,969	95,609	16,321	5,699	155	88	155,841	1,148	199	1,347	263,998	4,788	1,602	2,261	3,863	2,380	0	11,031	432,217	
L3	6	59	1	1	0	0	67	3	8	11	112	1	1	2	3	1	0	5	195	
R1	46,293	135,276	59,320	30,783	305	170	272,147	5,561	743	6,304	461,018	14,721	2,138	2,930	5,068	6,618	0	26,407	765,876	
R2	110,856	268,507	78,805	27,724	130	70	486,092	1,313	306	1,619	823,442	22,865	5,996	7,137	13,133	12,978	0	48,976	1,360,129	
R3	0	0	0	0	0	0	0	0	0	0	0	0	0	0	0	0	0	0	0	
R4	0	0	0	0	0	0	0	3	0	3	0	0	0	0	0	0	0	0	3	
合計	204,044	526,563	159,552	67,225	697	379	958,460	8,647	1,336	9,983	1,623,636	43,724	10,111	12,618	22,729	22,892	0	89,345	2,681,424	

様式-3 被害額（事業実施前） 水系名：信濃川水系 河川名：大河津分水路、信濃川（小千谷区間） 流量規模：1/150 （単位：百万円）

氾濫 ブロック	一般資産被害額						農作物被害額				公共土木施 設等被害額	営業停 止損失	家屋における 応急対策費用			事業所に おける応 急対策費 用	その他 の間接被害	小計	合計	備考
	家屋	家庭用品	事業所資産		農漁家資産		小計	水稻	畑作物	小計			清掃労 働対価	代替活 動等	小計					
			償却	在庫	償却	在庫														
L1	10,653	31,238	5,563	3,454	125	59	51,092	647	80	727	86,551	1,584	436	326	762	1,106	0	3,452	141,822	
L2	48,988	121,130	20,895	7,360	196	107	198,676	1,205	201	1,406	336,557	6,090	2,126	2,682	4,808	3,216	0	14,114	550,753	
L3	40	169	3	1	1	1	215	3	8	11	364	1	2	3	5	2	0	8	598	
R1	63,227	169,685	68,761	34,818	378	212	337,081	6,018	891	6,909	571,016	18,573	2,895	4,028	6,923	8,162	0	33,658	948,664	
R2	135,484	319,153	89,888	33,040	171	93	577,829	1,521	329	1,850	978,841	26,246	7,125	7,868	14,993	15,615	0	56,854	1,615,374	
R3	24	201	220	13	0	0	458	0	0	0	777	30	5	9	14	10	0	54	1,289	
R4	0	0	0	0	0	0	0	3	0	3	0	0	0	0	0	0	0	0	3	
合計	258,416	641,576	185,330	78,686	871	472	1,165,351	9,397	1,509	10,906	1,974,106	52,524	12,589	14,916	27,505	28,111	0	108,140	3,258,503	



様式-3 被害額（事業実施前） 水系名：信濃川水系 河川名：信濃川（十日町区間） 流量規模：1/4 （単位：百万円）

氾濫 ブロック	一般資産被害額						農作物被害額				公共土木施 設等被害額	営業停 止損失	家屋における 応急対策費用			事業所に おける応 急対策費 用	その他の 間接被害	小計	合計	備考
	家屋	家庭用品	事業所資産		農漁家資産		小計	水稻	畑作物	小計			清掃労 働対価	代替活 動等	小計					
			償却	在庫	償却	在庫														
L4	0	0	0	0	0	0	0	0	0	0	0	0	0	0	0	0	0	0	0	
L5	0	0	0	0	0	0	0	0	0	0	0	0	0	0	0	0	0	0	0	
L6	0	0	0	0	0	0	0	0	0	0	0	0	0	0	0	0	0	0	0	
L7	0	0	0	0	0	0	0	0	0	0	0	0	0	0	0	0	0	0	0	
L8	0	0	0	0	0	0	0	0	0	0	0	0	0	0	0	0	0	0	0	
L9	0	0	0	0	0	0	0	0	0	0	0	0	0	0	0	0	0	0	0	
R5	0	0	0	0	0	0	0	0	0	0	0	0	0	0	0	0	0	0	0	
R6	0	0	0	0	0	0	0	0	0	0	0	0	0	0	0	0	0	0	0	
R7	0	0	0	0	0	0	0	0	0	0	0	0	0	0	0	0	0	0	0	
R8	0	0	0	0	0	0	0	0	0	0	0	0	0	0	0	0	0	0	0	
R9	0	0	0	0	0	0	0	0	0	0	0	0	0	0	0	0	0	0	0	
合計	0	0	0	0	0	0	0	0	0	0	0	0	0	0	0	0	0	0	0	

様式-3 被害額（事業実施前） 水系名：信濃川水系 河川名：信濃川（十日町区間） 流量規模：1/10 （単位：百万円）

氾濫 ブロック	一般資産被害額						農作物被害額				公共土木施 設等被害額	営業停 止損失	家屋における 応急対策費用			事業所に おける応 急対策費 用	その他の 間接被害	小計	合計	備考
	家屋	家庭用品	事業所資産		農漁家資産		小計	水稻	畑作物	小計			清掃労 働対価	代替活 動等	小計					
			償却	在庫	償却	在庫														
L4	0	0	0	0	0	0	9	0	9	0	0	0	0	0	0	0	0	9		
L5	12	51	15	12	0	0	90	5	5	154	5	1	0	1	0	0	6	255		
L6	0	0	0	0	0	0	0	10	0	0	0	0	0	0	0	0	0	10		
L7	0	0	0	0	0	0	0	0	0	0	0	0	0	0	0	0	0	0		
L8	0	0	0	0	0	0	0	0	0	0	0	0	0	0	0	0	0	0		
L9	0	0	0	0	0	0	0	0	0	0	0	0	0	0	0	0	0	0		
R5	60	215	52	17	0	0	344	0	0	584	21	4	7	11	13	0	45	973		
R6	0	0	0	0	0	0	0	0	0	0	0	0	0	0	0	0	0	0		
R7	0	0	0	0	0	0	0	0	0	0	0	0	0	0	0	0	0	0		
R8	176	1,353	621	225	1	1	2,377	58	5	4,027	226	11	17	28	121	0	375	6,842		
R9	0	0	0	0	0	0	0	0	0	0	0	0	0	0	0	0	0	0		
合計	248	1,619	688	254	1	1	2,811	82	5	4,765	252	16	24	40	134	0	426	8,089		

様式-3 被害額（事業実施前） 水系名：信濃川水系 河川名：信濃川（十日町区間） 流量規模：1/15 （単位：百万円）

氾濫 ブロック	一般資産被害額						農作物被害額			公共土木施 設等被害額	営業停 止損失	家屋における 応急対策費用			事業所 における 応急対策費 用	その他 の間接被害	小計	合計	備考	
	家屋	家庭用品	事業所資産		農漁家資産		小計	水稻	畑作物			小計	清掃労 働対価	代替活 動等						小計
			償却	在庫	償却	在庫														
L4	0	0	0	0	0	0	9	0	9	0	0	0	0	0	0	0	9			
L5	17	76	21	16	0	0	130	6	0	6	221	7	1	1	2	0	9	366		
L6	0	0	0	0	0	0	0	11	0	11	0	0	0	0	0	0	0	11		
L7	0	0	0	0	0	0	0	0	0	0	0	0	0	0	0	0	0	0		
L8	0	0	0	0	0	0	0	0	0	0	0	0	0	0	0	0	0	0		
L9	0	0	0	0	0	0	0	0	0	0	0	0	0	0	0	0	0	0		
R5	193	477	130	45	1	0	846	1	0	1	1,433	39	9	14	23	29	91	2,371		
R6	140	440	138	83	4	2	807	17	1	18	1,364	59	6	4	10	0	69	2,258		
R7	174	480	83	80	3	2	822	16	0	16	1,391	29	7	5	12	0	41	2,270		
R8	515	2,952	1,181	449	4	2	5,103	82	10	92	8,645	387	25	33	58	226	671	14,511		
R9	0	0	0	0	0	0	0	6	0	6	0	0	0	0	0	0	0	6		
合計	1,039	4,425	1,553	673	12	6	7,708	148	11	159	13,054	521	48	57	105	255	881	21,802		

様式-3 被害額（事業実施前） 水系名：信濃川水系 河川名：信濃川（十日町区間） 流量規模：1/20 （単位：百万円）

氾濫 ブロック	一般資産被害額						農作物被害額			公共土木施 設等被害額	営業停 止損失	家屋における 応急対策費用			事業所 における 応急対策費 用	その他 の間接被害	小計	合計	備考	
	家屋	家庭用品	事業所資産		農漁家資産		小計	水稻	畑作物			小計	清掃労 働対価	代替活 動等						小計
			償却	在庫	償却	在庫														
L4	0	0	0	0	0	0	9	0	9	0	0	0	0	0	0	0	9			
L5	20	88	26	20	0	0	154	6	0	6	261	8	1	1	2	0	10	431		
L6	0	0	0	0	0	0	0	12	0	12	0	0	0	0	0	0	0	12		
L7	0	8	0	0	0	0	8	32	5	37	13	0	0	0	0	0	0	58		
L8	0	0	0	0	0	0	0	19	1	20	0	0	0	0	0	0	0	20		
L9	0	0	0	0	0	0	0	0	0	0	0	0	0	0	0	0	0	0		
R5	339	776	224	90	1	1	1,431	2	0	2	2,424	57	15	18	33	56	146	4,003		
R6	158	516	149	91	4	2	920	18	2	20	1,556	68	6	4	10	0	78	2,574		
R7	194	561	92	91	4	2	944	16	0	16	1,598	34	8	5	13	0	47	2,605		
R8	697	3,797	1,484	576	6	3	6,563	102	12	114	11,117	463	34	42	76	282	821	18,615		
R9	0	0	0	0	0	0	0	6	0	6	0	0	0	0	0	0	0	6		
合計	1,408	5,746	1,975	868	15	8	10,020	222	20	242	16,969	630	64	70	134	338	1,102	28,333		

様式-3 被害額（事業実施前） 水系名：信濃川水系 河川名：信濃川（十日町区間） 流量規模：1/25 （単位：百万円）

氾濫 ブロック	一般資産被害額						農作物被害額			公共土木施 設等被害額	営業停 止損失	家屋における 応急対策費用			事業所 における 応急対策費 用	その他 の間接被害	小計	合計	備考	
	家屋	家庭用品	事業所資産		農漁家資産		小計	水稻	畑作物			小計	清掃労 働対価	代替活 動等						小計
			償却	在庫	償却	在庫														
L4	0	0	0	0	0	0	9	0	9	0	0	0	0	0	0	0	9			
L5	20	88	26	20	0	0	154	6	0	6	261	8	1	1	2	0	10	431		
L6	0	0	0	0	0	0	0	12	0	12	0	0	0	0	0	0	0	12		
L7	139	606	44	31	3	1	824	58	7	65	1,395	14	7	10	17	0	31	2,315		
L8	0	0	0	0	0	0	0	19	1	20	0	0	0	0	0	0	0	20		
L9	0	0	0	0	0	0	0	5	0	5	0	0	0	0	0	0	0	5		
R5	425	958	282	114	1	1	1,781	2	0	2	3,018	71	19	22	41	71	183	4,984		
R6	162	542	153	92	4	2	955	19	2	21	1,619	72	7	4	11	0	83	2,678		
R7	198	576	93	92	4	2	965	16	0	16	1,634	35	8	6	14	0	49	2,664		
R8	844	4,439	1,699	669	7	4	7,662	108	12	120	12,979	511	40	48	88	319	918	21,679		
R9	0	0	0	0	0	0	0	8	3	11	0	0	0	0	0	0	0	11		
合計	1,788	7,209	2,297	1,018	19	10	12,341	262	25	287	20,906	711	82	91	173	390	1,274	34,808		

様式-3 被害額（事業実施前） 水系名：信濃川水系 河川名：信濃川（十日町区間） 流量規模：1/30 （単位：百万円）

氾濫 ブロック	一般資産被害額						農作物被害額			公共土木施 設等被害額	営業停 止損失	家屋における 応急対策費用			事業所 における 応急対策費 用	その他 の間接被害	小計	合計	備考	
	家屋	家庭用品	事業所資産		農漁家資産		小計	水稻	畑作物			小計	清掃労 働対価	代替活 動等						小計
			償却	在庫	償却	在庫														
L4	0	0	0	0	0	0	9	0	9	0	0	0	0	0	0	0	9			
L5	25	109	28	24	0	0	186	6	0	6	317	9	1	1	2	0	11	520		
L6	0	0	0	0	0	0	0	12	0	12	0	0	0	0	0	0	0	12		
L7	289	1,255	87	62	6	3	1,702	66	8	74	2,883	23	12	16	28	0	51	4,710		
L8	0	0	0	0	0	0	0	20	1	21	0	0	0	0	0	0	0	21		
L9	0	0	0	0	0	0	0	5	0	5	0	0	0	0	0	0	0	5		
R5	484	1,124	324	136	2	1	2,071	2	0	2	3,508	80	22	24	46	84	210	5,791		
R6	170	615	167	97	4	2	1,055	19	2	21	1,786	79	7	5	12	0	91	2,953		
R7	202	611	95	96	4	2	1,010	16	0	16	1,710	37	9	6	15	0	52	2,788		
R8	944	4,825	1,841	730	8	4	8,352	111	12	123	14,149	548	44	52	96	346	990	23,614		
R9	4	12	0	0	0	0	16	9	7	16	28	0	0	0	0	0	0	16		
合計	2,118	8,551	2,542	1,145	24	12	14,392	275	30	305	24,381	776	95	104	199	430	1,405	40,483		

様式-3 被害額（事業実施前） 水系名：信濃川水系 河川名：信濃川（十日町区間） 流量規模：1/50 (単位：百万円)

氾濫 ブロック	一般資産被害額						農作物被害額				公共土木施 設等被害額	営業停 止損失	家屋における 応急対策費用			事業所に おける応 急対策費 用	その他の 間接被害	小計	合計	備考
	家屋	家庭用品	事業所資産		農漁家資産		小計	水稻	畑作物	小計			清掃労 働対価	代替活 動等	小計					
			償却	在庫	償却	在庫														
L4	8	30	11	4	0	0	53	9	0	9	89	5	0	1	1	0	0	6	157	
L5	26	124	29	25	0	0	204	6	0	6	345	11	1	1	2	0	0	13	568	
L6	0	0	0	0	0	0	0	13	0	13	0	0	0	0	0	0	0	0	13	
L7	1,111	3,582	193	178	19	9	5,092	78	8	86	8,626	61	44	33	77	0	0	138	13,942	
L8	0	0	0	0	0	0	0	20	1	21	0	0	0	0	0	0	0	0	21	
L9	0	0	0	0	0	0	0	5	0	5	0	0	0	0	0	0	0	0	5	
R5	767	1,744	444	206	3	1	3,165	3	0	3	5,363	120	34	32	66	135	0	321	8,852	
R6	185	685	174	100	5	2	1,151	20	2	22	1,950	82	8	5	13	0	0	95	3,218	
R7	214	635	99	101	4	2	1,055	16	0	16	1,788	39	9	6	15	0	0	54	2,913	
R8	1,313	6,569	2,363	990	12	6	11,253	120	13	133	19,064	701	60	64	124	468	0	1,293	31,743	
R9	137	364	0	0	4	2	507	13	13	26	859	0	6	5	11	0	0	11	1,403	
合計	3,761	13,733	3,313	1,604	47	22	22,480	303	37	340	38,084	1,019	162	147	309	603	0	1,931	62,835	

様式-3 被害額（事業実施前） 水系名：信濃川水系 河川名：信濃川（十日町区間） 流量規模：1/80 (単位：百万円)

氾濫 ブロック	一般資産被害額						農作物被害額				公共土木施 設等被害額	営業停 止損失	家屋における 応急対策費用			事業所に おける応 急対策費 用	その他の 間接被害	小計	合計	備考
	家屋	家庭用品	事業所資産		農漁家資産		小計	水稻	畑作物	小計			清掃労 働対価	代替活 動等	小計					
			償却	在庫	償却	在庫														
L4	17	42	21	8	0	0	88	9	0	9	152	7	1	1	2	0	0	9	258	
L5	26	124	29	25	0	0	204	6	0	6	345	11	1	1	2	0	0	13	568	
L6	0	0	0	0	0	0	0	13	0	13	0	0	0	0	0	0	0	0	13	
L7	1,327	4,482	210	207	23	11	6,260	83	8	91	10,605	78	55	36	91	0	0	169	17,125	
L8	0	0	0	0	0	0	0	20	1	21	0	0	0	0	0	0	0	0	21	
L9	0	0	0	0	0	0	0	5	0	5	0	0	0	0	0	0	0	0	5	
R5	1,068	2,502	575	282	4	2	4,433	3	0	3	7,507	164	47	42	89	189	0	442	12,385	
R6	197	748	183	103	5	2	1,238	21	3	24	2,098	84	8	5	13	0	0	97	3,457	
R7	229	679	104	106	4	2	1,124	17	0	17	1,905	42	10	6	16	0	0	58	3,104	
R8	1,685	8,203	2,835	1,237	15	8	13,983	125	14	139	23,686	835	76	75	151	594	0	1,580	39,388	
R9	261	687	0	0	7	4	959	15	13	28	1,624	0	11	9	20	0	0	20	2,631	
合計	4,810	17,467	3,957	1,968	58	29	28,289	317	39	356	47,922	1,221	209	175	384	783	0	2,388	78,955	

様式-3

被害額（事業実施前）

水系名：信濃川水系

河川名：信濃川（十日町区間） 流量規模：1/100

（単位：百万円）

氾濫 ブロック	一般資産被害額							農作物被害額			公共土木施 設等被害額	営業停 止損失	家屋における 応急対策費用			事業所に おける応 急対策費 用	その他の 間接被害	小計	合計	備考
	家屋	家庭用品	事業所資産		農漁家資産		小計	水稻	畑作物	小計			清掃労 働対価	代替活 動等	小計					
			償却	在庫	償却	在庫														
L4	27	79	37	19	1	0	163	10	0	10	274	12	1	1	2	0	0	14	461	
L5	26	124	29	25	0	0	204	6	0	6	345	11	1	1	2	0	0	13	568	
L6	0	0	0	0	0	0	0	13	0	13	0	0	0	0	0	0	0	0	13	
L7	1,373	4,683	212	212	24	11	6,515	85	8	93	11,036	81	57	37	94	0	0	175	17,819	
L8	0	0	0	0	0	0	0	21	1	22	0	0	0	0	0	0	0	0	22	
L9	13	57	6	3	0	0	79	9	0	9	135	4	1	2	3	3	0	10	233	
R5	1,275	3,073	645	326	5	2	5,326	3	0	3	9,021	201	55	46	101	217	0	519	14,869	
R6	200	775	189	104	5	2	1,275	21	3	24	2,162	85	8	6	14	0	0	99	3,560	
R7	246	733	120	117	5	2	1,223	17	0	17	2,073	46	11	7	18	0	0	64	3,377	
R8	1,909	9,249	3,041	1,355	17	9	15,580	127	14	141	26,393	904	85	82	167	649	0	1,720	43,834	
R9	337	919	0	0	9	4	1,269	16	13	29	2,152	0	14	10	24	0	0	24	3,474	
合計	5,406	19,692	4,279	2,161	66	30	31,634	328	39	367	53,591	1,344	233	192	425	869	0	2,638	88,230	

様式-3

被害額（事業実施後）

水系名：信濃川水系

河川名：大河津分水路、信濃川（小千谷区間）

流量規模：1/15

（単位：百万円）

氾濫 ブロック	一般資産被害額							農作物被害額			公共土木施 設等被害額	営業停 止損失	家屋における 応急対策費用			事業所に おける応 急対策費 用	その他の 間接被害	小計	合計	備考
	家屋	家庭用品	事業所資産		農漁家資産		小計	水稻	畑作物	小計			清掃労 働対価	代替活 動等	小計					
			償却	在庫	償却	在庫														
L1	0	0	0	0	0	0	0	0	0	0	0	0	0	0	0	0	0	0	0	
L2	0	0	0	0	0	0	0	0	0	0	0	0	0	0	0	0	0	0	0	
L3	0	0	0	0	0	0	0	0	0	0	0	0	0	0	0	0	0	0	0	
R1	0	0	0	0	0	0	0	0	0	0	0	0	0	0	0	0	0	0	0	
R2	0	0	0	0	0	0	0	0	0	0	0	0	0	0	0	0	0	0	0	
R3	0	0	0	0	0	0	0	0	0	0	0	0	0	0	0	0	0	0	0	
R4	0	0	0	0	0	0	0	0	0	0	0	0	0	0	0	0	0	0	0	
合計	0	0	0	0	0	0	0	0	0	0	0	0	0	0	0	0	0	0	0	

様式-3

被害額（事業実施後）

水系名：信濃川水系

河川名：大河津分水路、信濃川（小千谷区間）

流量規模：1/20

（単位：百万円）

氾濫 ブロック	一般資産被害額							農作物被害額			公共土木施 設等被害額	営業停 止損失	家屋における 応急対策費用			事業所に おける応 急対策費 用	その他の 間接被害	小計	合計	備考
	家屋	家庭用品	事業所資産		農漁家資産		小計	水稻	畑作物	小計			清掃労 働対価	代替活 動等	小計					
			償却	在庫	償却	在庫														
L1	0	0	0	0	0	0	0	0	0	0	0	0	0	0	0	0	0	0	0	
L2	0	0	0	0	0	0	0	0	0	0	0	0	0	0	0	0	0	0	0	
L3	0	0	0	0	0	0	0	3	8	11	0	0	0	0	0	0	0	0	11	
R1	0	0	0	0	0	0	0	0	0	0	0	0	0	0	0	0	0	0	0	
R2	0	0	0	0	0	0	0	0	0	0	0	0	0	0	0	0	0	0	0	
R3	0	0	0	0	0	0	0	0	0	0	0	0	0	0	0	0	0	0	0	
R4	0	0	0	0	0	0	0	2	0	2	0	0	0	0	0	0	0	0	2	
合計	0	0	0	0	0	0	0	5	8	13	0	0	0	0	0	0	0	0	13	

様式-3 被害額（事業実施後） 水系名：信濃川水系 河川名：大河津分水路、信濃川（小千谷区間） 流量規模：1/25 （単位：百万円）

氾濫 ブロック	一般資産被害額							農作物被害額			公共土木施 設等被害額	営業停 止損失	家屋における 応急対策費用			事業所に おける応 急対策費 用	その他の 間接被害	小計	合計	備考
	家屋	家庭用品	事業所資産		農漁家資産		小計	水稻	畑作物	小計			清掃労 働対価	代替活 動等	小計					
			償却	在庫	償却	在庫														
L1	4,164	12,675	1,986	1,181	58	28	20,092	500	48	548	34,037	600	180	152	332	328	0	1,260	55,937	
L2	0	0	0	0	0	0	0	0	0	0	0	0	0	0	0	0	0	0	0	0
L3	0	0	0	0	0	0	0	3	8	11	0	0	0	0	0	0	0	0	0	11
R1	0	0	0	0	0	0	0	0	0	0	0	0	0	0	0	0	0	0	0	0
R2	0	0	0	0	0	0	0	0	0	0	0	0	0	0	0	0	0	0	0	0
R3	0	0	0	0	0	0	0	0	0	0	0	0	0	0	0	0	0	0	0	0
R4	0	0	0	0	0	0	0	3	0	3	0	0	0	0	0	0	0	0	0	3
合計	4,164	12,675	1,986	1,181	58	28	20,092	506	56	562	34,037	600	180	152	332	328	0	1,260	55,951	

様式-3 被害額（事業実施後） 水系名：信濃川水系 河川名：大河津分水路、信濃川（小千谷区間） 流量規模：1/30 （単位：百万円）

氾濫 ブロック	一般資産被害額							農作物被害額			公共土木施 設等被害額	営業停 止損失	家屋における 応急対策費用			事業所に おける応 急対策費 用	その他の 間接被害	小計	合計	備考
	家屋	家庭用品	事業所資産		農漁家資産		小計	水稻	畑作物	小計			清掃労 働対価	代替活 動等	小計					
			償却	在庫	償却	在庫														
L1	4,961	15,147	2,593	1,442	70	33	24,246	533	52	585	41,071	688	207	176	383	397	0	1,468	67,370	
L2	5,898	30,406	4,537	1,770	29	17	42,657	673	140	813	72,261	2,031	512	868	1,380	760	0	4,171	119,902	
L3	0	0	0	0	0	0	0	3	8	11	0	0	0	0	0	0	0	0	0	11
R1	21,966	71,739	31,258	14,554	115	64	139,696	3,407	354	3,761	236,645	8,186	1,052	1,563	2,615	3,203	0	14,004	394,106	
R2	32,743	96,847	27,604	9,568	44	22	166,828	386	152	538	282,608	9,983	2,129	3,334	5,463	4,027	0	19,473	469,447	
R3	0	0	0	0	0	0	0	0	0	0	0	0	0	0	0	0	0	0	0	0
R4	0	0	0	0	0	0	0	3	0	3	0	0	0	0	0	0	0	0	0	3
合計	65,568	214,139	65,992	27,334	258	136	373,427	5,005	706	5,711	632,585	20,888	3,900	5,941	9,841	8,387	0	39,116	1,050,839	

様式-3 被害額（事業実施後） 水系名：信濃川水系 河川名：大河津分水路、信濃川（小千谷区間） 流量規模：1/50 （単位：百万円）

氾濫 ブロック	一般資産被害額						農作物被害額				公共土木施 設等被害額	営業停 止損失	家屋における 応急対策費用			事業所に おける応 急対策費 用	その他 の間接被害	小計	合計	備考
	家屋	家庭用品	事業所資産		農漁家資産		小計	水稻	畑作物	小計			清掃労 働対価	代替活 動等	小計					
			償却	在庫	償却	在庫														
L1	6,626	19,912	3,969	2,199	86	41	32,833	572	65	637	55,619	951	273	211	484	619	0	2,054	91,143	
L2	19,692	63,954	10,238	3,372	87	46	97,389	985	167	1,152	164,976	3,478	962	1,571	2,533	1,460	0	7,471	270,988	
L3	0	0	0	0	0	0	0	3	8	11	0	0	0	0	0	0	0	0	11	
R1	31,253	96,726	41,864	20,309	185	103	190,440	4,441	493	4,934	322,606	10,468	1,472	2,095	3,567	4,537	0	18,572	536,552	
R2	60,041	159,251	47,768	15,709	71	38	282,878	684	220	904	479,195	15,256	3,553	5,045	8,598	7,247	0	31,101	794,078	
R3	0	0	0	0	0	0	0	0	0	0	0	0	0	0	0	0	0	0	0	
R4	0	0	0	0	0	0	0	3	0	3	0	0	0	0	0	0	0	0	3	
合計	117,612	339,843	103,839	41,589	429	228	603,540	6,688	953	7,641	1,022,396	30,153	6,260	8,922	15,182	13,863	0	59,198	1,692,775	

様式-3 被害額（事業実施後） 水系名：信濃川水系 河川名：大河津分水路、信濃川（小千谷区間） 流量規模：1/80 （単位：百万円）

氾濫 ブロック	一般資産被害額						農作物被害額				公共土木施 設等被害額	営業停 止損失	家屋における 応急対策費用			事業所に おける応 急対策費 用	その他 の間接被害	小計	合計	備考
	家屋	家庭用品	事業所資産		農漁家資産		小計	水稻	畑作物	小計			清掃労 働対価	代替活 動等	小計					
			償却	在庫	償却	在庫														
L1	7,919	24,194	4,700	2,748	96	46	39,703	602	77	679	67,255	1,195	335	256	591	815	0	2,601	110,238	
L2	32,940	86,843	14,323	4,788	135	76	139,105	1,104	186	1,290	235,645	4,322	1,411	2,077	3,488	2,079	0	9,889	385,929	
L3	0	0	0	0	0	0	0	3	8	11	0	0	0	0	0	0	0	0	11	
R1	40,272	120,601	54,446	27,998	250	140	243,707	5,137	635	5,772	412,840	13,124	1,872	2,571	4,443	5,912	0	23,479	685,798	
R2	89,122	221,809	66,497	23,937	103	55	401,523	1,144	273	1,417	680,181	19,616	4,884	6,256	11,140	10,300	0	41,056	1,124,177	
R3	0	0	0	0	0	0	0	0	0	0	0	0	0	0	0	0	0	0	0	
R4	0	0	0	0	0	0	0	3	0	3	0	0	0	0	0	0	0	0	3	
合計	170,253	453,447	139,966	59,471	584	317	824,038	7,993	1,179	9,172	1,395,921	38,257	8,502	11,160	19,662	19,106	0	77,025	2,306,156	



様式-3 被害額（事業実施後） 水系名：信濃川水系 河川名：大河津分水路、信濃川（小千谷区間） 流量規模：1/100 （単位：百万円）

氾濫 ブロック	一般資産被害額						農作物被害額				公共土木施 設等被害額	営業停 止損失	家屋における 応急対策費用			事業所に おける応 急対策費 用	その他の 間接被害	小計	合計	備考
	家屋	家庭用品	事業所資産		農漁家資産		小計	水稻	畑作物	小計			清掃労 働対価	代替活 動等	小計					
			償却	在庫	償却	在庫														
L1	8,628	26,572	4,969	2,991	105	50	43,315	610	80	690	73,375	1,318	363	273	636	886	0	2,840	120,220	
L2	36,696	93,041	15,911	5,517	148	84	151,397	1,139	193	1,332	256,466	4,688	1,547	2,209	3,756	2,293	0	10,737	419,932	
L3	0	0	0	0	0	0	0	3	8	11	0	0	0	0	0	0	0	0	11	
R1	45,408	132,928	58,348	30,197	295	165	267,341	5,443	726	6,169	452,876	14,333	2,087	2,849	4,936	6,513	0	25,782	752,168	
R2	106,279	258,554	77,497	27,095	125	68	469,618	1,277	297	1,574	795,534	22,255	5,767	6,995	12,762	12,415	0	47,432	1,314,158	
R3	0	0	0	0	0	0	0	0	0	0	0	0	0	0	0	0	0	0	0	
R4	0	0	0	0	0	0	0	3	0	3	0	0	0	0	0	0	0	0	3	
合計	197,011	511,095	156,725	65,800	673	367	931,671	8,475	1,304	9,779	1,578,251	42,594	9,764	12,326	22,090	22,107	0	86,791	2,606,492	

様式-3 被害額（事業実施後） 水系名：信濃川水系 河川名：大河津分水路、信濃川（小千谷区間） 流量規模：1/150 （単位：百万円）

氾濫 ブロック	一般資産被害額						農作物被害額				公共土木施 設等被害額	営業停 止損失	家屋における 応急対策費用			事業所に おける応 急対策費 用	その他の 間接被害	小計	合計	備考
	家屋	家庭用品	事業所資産		農漁家資産		小計	水稻	畑作物	小計			清掃労 働対価	代替活 動等	小計					
			償却	在庫	償却	在庫														
L1	10,248	30,027	5,432	3,338	121	57	49,223	643	80	723	83,384	1,484	421	319	740	1,052	0	3,276	136,606	
L2	47,138	117,205	20,373	7,116	193	105	192,130	1,200	201	1,401	325,468	5,948	2,039	2,607	4,646	3,103	0	13,697	532,696	
L3	40	169	3	1	1	1	215	3	8	11	364	1	2	3	5	2	0	8	598	
R1	59,697	163,258	67,337	34,382	368	206	325,248	5,948	875	6,823	550,972	18,045	2,755	3,842	6,597	7,927	0	32,569	915,612	
R2	131,201	309,495	87,833	31,830	164	89	560,612	1,494	329	1,823	949,678	25,728	6,944	7,769	14,713	15,265	0	55,706	1,567,819	
R3	24	201	220	13	0	0	458	0	0	0	777	30	5	9	14	10	0	54	1,289	
R4	0	0	0	0	0	0	0	3	0	3	0	0	0	0	0	0	0	0	3	
合計	248,348	620,355	181,198	76,680	847	458	1,127,886	9,291	1,493	10,784	1,910,643	51,236	12,166	14,549	26,715	27,359	0	105,310	3,154,623	

様式-3 被害額（事業実施後） 水系名：信濃川水系 河川名：信濃川（十日町区間） 流量規模：1/4 （単位：百万円）

氾濫 ブロック	一般資産被害額						農作物被害額				公共土木施 設等被害額	営業停 止損失	家屋における 応急対策費用			事業所に おける応 急対策費 用	その他の 間接被害	小計	合計	備考
	家屋	家庭用品	事業所資産		農漁家資産		小計	水稻	畑作物	小計			清掃労 働対価	代替活 動等	小計					
			償却	在庫	償却	在庫														
L4	0	0	0	0	0	0	0	0	0	0	0	0	0	0	0	0	0	0	0	0
L5	0	0	0	0	0	0	0	0	0	0	0	0	0	0	0	0	0	0	0	0
L6	0	0	0	0	0	0	0	0	0	0	0	0	0	0	0	0	0	0	0	0
L7	0	0	0	0	0	0	0	0	0	0	0	0	0	0	0	0	0	0	0	0
L8	0	0	0	0	0	0	0	0	0	0	0	0	0	0	0	0	0	0	0	0
L9	0	0	0	0	0	0	0	0	0	0	0	0	0	0	0	0	0	0	0	0
R5	0	0	0	0	0	0	0	0	0	0	0	0	0	0	0	0	0	0	0	0
R6	0	0	0	0	0	0	0	0	0	0	0	0	0	0	0	0	0	0	0	0
R7	0	0	0	0	0	0	0	0	0	0	0	0	0	0	0	0	0	0	0	0
R8	0	0	0	0	0	0	0	0	0	0	0	0	0	0	0	0	0	0	0	0
R9	0	0	0	0	0	0	0	0	0	0	0	0	0	0	0	0	0	0	0	0
合計	0	0	0	0	0	0	0	0	0	0	0	0	0	0	0	0	0	0	0	0

様式-3 被害額（事業実施後） 水系名：信濃川水系 河川名：信濃川（十日町区間） 流量規模：1/10 （単位：百万円）

氾濫 ブロック	一般資産被害額						農作物被害額				公共土木施 設等被害額	営業停 止損失	家屋における 応急対策費用			事業所に おける応 急対策費 用	その他の 間接被害	小計	合計	備考
	家屋	家庭用品	事業所資産		農漁家資産		小計	水稻	畑作物	小計			清掃労 働対価	代替活 動等	小計					
			償却	在庫	償却	在庫														
L4	0	0	0	0	0	0	9	0	9	0	0	0	0	0	0	0	0	9		
L5	12	51	15	12	0	0	90	5	5	154	5	1	0	1	0	0	6	255		
L6	0	0	0	0	0	0	0	10	0	0	0	0	0	0	0	0	0	10		
L7	0	0	0	0	0	0	0	0	0	0	0	0	0	0	0	0	0	0		
L8	0	0	0	0	0	0	0	0	0	0	0	0	0	0	0	0	0	0		
L9	0	0	0	0	0	0	0	0	0	0	0	0	0	0	0	0	0	0		
R5	60	215	52	17	0	0	344	0	0	584	21	4	7	11	13	0	45	973		
R6	0	0	0	0	0	0	0	0	0	0	0	0	0	0	0	0	0	0		
R7	0	0	0	0	0	0	0	0	0	0	0	0	0	0	0	0	0	0		
R8	176	1,353	621	225	1	1	2,377	58	5	4,027	226	11	17	28	121	0	375	6,842		
R9	0	0	0	0	0	0	0	0	0	0	0	0	0	0	0	0	0	0		
合計	248	1,619	688	254	1	1	2,811	82	5	4,765	252	16	24	40	134	0	426	8,089		

様式-3 被害額（事業実施後） 水系名：信濃川水系 河川名：信濃川（十日町区間） 流量規模：1/15 （単位：百万円）

氾濫 ブロック	一般資産被害額						農作物被害額			公共土木施 設等被害額	営業停 止損失	家屋における 応急対策費用			事業所に おける応 急対策費 用	その他の 間接被害	小計	合計	備考	
	家屋	家庭用品	事業所資産		農漁家資産		小計	水稻	畑作物			小計	清掃労 働対価	代替活 動等						小計
			償却	在庫	償却	在庫														
L4	0	0	0	0	0	0	9	0	9	0	0	0	0	0	0	0	9			
L5	17	76	21	16	0	0	130	6	0	6	221	7	1	1	2	0	9	366		
L6	0	0	0	0	0	0	0	11	0	11	0	0	0	0	0	0	0	11		
L7	0	0	0	0	0	0	0	0	0	0	0	0	0	0	0	0	0	0		
L8	0	0	0	0	0	0	0	0	0	0	0	0	0	0	0	0	0	0		
L9	0	0	0	0	0	0	0	0	0	0	0	0	0	0	0	0	0	0		
R5	193	477	130	45	1	0	846	1	0	1	1,433	39	9	14	23	29	91	2,371		
R6	140	440	138	83	4	2	807	17	1	18	1,364	59	6	4	10	0	69	2,258		
R7	174	480	83	80	3	2	822	16	0	16	1,391	29	7	5	12	0	41	2,270		
R8	515	2,952	1,181	449	4	2	5,103	81	10	91	8,645	387	25	33	58	226	671	14,510		
R9	0	0	0	0	0	0	0	6	0	6	0	0	0	0	0	0	0	6		
合計	1,039	4,425	1,553	673	12	6	7,708	147	11	158	13,054	521	48	57	105	255	881	21,801		

様式-3 被害額（事業実施後） 水系名：信濃川水系 河川名：信濃川（十日町区間） 流量規模：1/20 （単位：百万円）

氾濫 ブロック	一般資産被害額						農作物被害額			公共土木施 設等被害額	営業停 止損失	家屋における 応急対策費用			事業所に おける応 急対策費 用	その他の 間接被害	小計	合計	備考	
	家屋	家庭用品	事業所資産		農漁家資産		小計	水稻	畑作物			小計	清掃労 働対価	代替活 動等						小計
			償却	在庫	償却	在庫														
L4	0	0	0	0	0	0	9	0	9	0	0	0	0	0	0	0	9			
L5	20	88	26	20	0	0	154	6	0	6	261	8	1	1	2	0	10	431		
L6	0	0	0	0	0	0	0	12	0	12	0	0	0	0	0	0	0	12		
L7	0	8	0	0	0	0	8	31	5	36	13	0	0	0	0	0	0	57		
L8	0	0	0	0	0	0	0	19	1	20	0	0	0	0	0	0	0	20		
L9	0	0	0	0	0	0	0	0	0	0	0	0	0	0	0	0	0	0		
R5	339	776	224	90	1	1	1,431	2	0	2	2,424	57	15	18	33	56	146	4,003		
R6	158	516	149	91	4	2	920	18	1	19	1,556	68	6	4	10	0	78	2,573		
R7	194	549	92	90	4	2	931	16	0	16	1,576	33	8	5	13	0	46	2,569		
R8	670	3,669	1,438	555	5	3	6,340	100	12	112	10,741	453	33	41	74	274	801	17,994		
R9	0	0	0	0	0	0	0	6	0	6	0	0	0	0	0	0	0	6		
合計	1,381	5,606	1,929	846	14	8	9,784	219	19	238	16,571	619	63	69	132	330	1,081	27,674		

様式-3 被害額（事業実施後） 水系名：信濃川水系 河川名：信濃川（十日町区間） 流量規模：1/25 (単位：百万円)

氾濫 ブロック	一般資産被害額						農作物被害額			公共土木施 設等被害額	営業停 止損失	家屋における 応急対策費用			事業所に おける応 急対策費 用	その他の 間接被害	小計	合計	備考	
	家屋	家庭用品	事業所資産		農漁家資産		小計	水稻	畑作物			小計	清掃労 働対価	代替活 動等						小計
			償却	在庫	償却	在庫														
L4	0	0	0	0	0	0	9	0	9	0	0	0	0	0	0	0	9			
L5	20	88	26	20	0	0	154	6	6	261	8	1	1	2	0	0	10	431		
L6	0	0	0	0	0	0	0	12	12	0	0	0	0	0	0	0	12			
L7	45	216	17	10	1	0	289	54	60	490	7	3	5	8	0	0	15	854		
L8	0	0	0	0	0	0	0	19	20	0	0	0	0	0	0	0	20			
L9	0	0	0	0	0	0	0	4	4	0	0	0	0	0	0	0	4			
R5	425	958	282	114	1	1	1,781	2	2	3,018	71	19	22	41	71	0	183	4,984		
R6	162	542	153	92	4	2	955	19	21	1,619	72	7	4	11	0	0	83	2,678		
R7	198	576	93	92	4	2	965	16	16	1,634	35	8	6	14	0	0	49	2,664		
R8	835	4,362	1,687	664	7	4	7,559	107	119	12,805	509	40	48	88	317	0	914	21,397		
R9	0	0	0	0	0	0	0	8	10	0	0	0	0	0	0	0	10			
合計	1,685	6,742	2,258	992	17	9	11,703	256	279	19,827	702	78	86	164	388	0	1,254	33,063		

様式-3 被害額（事業実施後） 水系名：信濃川水系 河川名：信濃川（十日町区間） 流量規模：1/30 (単位：百万円)

氾濫 ブロック	一般資産被害額						農作物被害額			公共土木施 設等被害額	営業停 止損失	家屋における 応急対策費用			事業所に おける応 急対策費 用	その他の 間接被害	小計	合計	備考	
	家屋	家庭用品	事業所資産		農漁家資産		小計	水稻	畑作物			小計	清掃労 働対価	代替活 動等						小計
			償却	在庫	償却	在庫														
L4	0	0	0	0	0	0	9	0	9	0	0	0	0	0	0	0	9			
L5	25	109	28	24	0	0	186	6	6	317	9	1	1	2	0	0	11	520		
L6	0	0	0	0	0	0	0	12	12	0	0	0	0	0	0	0	12			
L7	261	1,173	83	59	5	3	1,584	64	72	2,684	22	12	15	27	0	0	49	4,389		
L8	0	0	0	0	0	0	0	19	20	0	0	0	0	0	0	0	20			
L9	0	0	0	0	0	0	0	5	5	0	0	0	0	0	0	0	5			
R5	462	1,059	307	126	2	1	1,957	2	2	3,313	76	21	24	45	78	0	199	5,471		
R6	168	593	166	96	4	2	1,029	19	21	1,744	76	7	5	12	0	0	88	2,882		
R7	202	611	95	96	4	2	1,010	16	16	1,710	37	9	6	15	0	0	52	2,788		
R8	927	4,781	1,823	723	8	4	8,266	110	122	14,002	545	43	52	95	344	0	984	23,374		
R9	4	12	0	0	0	0	16	9	16	28	0	0	0	0	0	0	16	60		
合計	2,049	8,338	2,502	1,124	23	12	14,048	271	301	23,798	765	93	103	196	422	0	1,383	39,530		

様式-3 被害額（事業実施後） 水系名：信濃川水系 河川名：信濃川（十日町区間） 流量規模：1/50 （単位：百万円）

氾濫 ブロック	一般資産被害額						農作物被害額				公共土木施 設等被害額	営業停 止損失	家屋における 応急対策費用			事業所に おける応 急対策費 用	その他の 間接被害	小計	合計	備考
	家屋	家庭用品	事業所資産		農漁家資産		小計	水稻	畑作物	小計			清掃労 働対価	代替活 動等	小計					
			償却	在庫	償却	在庫														
L4	8	30	11	4	0	0	53	9	0	9	89	5	0	1	1	0	0	6	157	
L5	26	124	29	25	0	0	204	6	0	6	345	11	1	1	2	0	0	13	568	
L6	0	0	0	0	0	0	0	13	0	13	0	0	0	0	0	0	0	0	13	
L7	1,062	3,441	191	173	18	9	4,894	78	8	86	8,290	59	42	33	75	0	0	134	13,404	
L8	0	0	0	0	0	0	0	20	1	21	0	0	0	0	0	0	0	0	21	
L9	0	0	0	0	0	0	0	5	0	5	0	0	0	0	0	0	0	0	5	
R5	765	1,726	439	204	3	1	3,138	3	0	3	5,316	117	33	31	64	133	0	314	8,771	
R6	179	660	171	99	5	2	1,116	20	2	22	1,891	81	7	5	12	0	0	93	3,122	
R7	214	635	99	101	4	2	1,055	16	0	16	1,788	39	9	6	15	0	0	54	2,913	
R8	1,296	6,480	2,343	976	12	6	11,113	119	13	132	18,825	692	59	64	123	459	0	1,274	31,344	
R9	121	311	0	0	3	2	437	13	13	26	740	0	5	4	9	0	0	9	1,212	
合計	3,671	13,407	3,283	1,582	45	22	22,010	302	37	339	37,284	1,004	156	145	301	592	0	1,897	61,530	

様式-3 被害額（事業実施後） 水系名：信濃川水系 河川名：信濃川（十日町区間） 流量規模：1/80 （単位：百万円）

氾濫 ブロック	一般資産被害額						農作物被害額				公共土木施 設等被害額	営業停 止損失	家屋における 応急対策費用			事業所に おける応 急対策費 用	その他の 間接被害	小計	合計	備考
	家屋	家庭用品	事業所資産		農漁家資産		小計	水稻	畑作物	小計			清掃労 働対価	代替活 動等	小計					
			償却	在庫	償却	在庫														
L4	17	42	21	8	0	0	88	9	0	9	152	7	1	1	2	0	0	9	258	
L5	26	124	29	25	0	0	204	6	0	6	345	11	1	1	2	0	0	13	568	
L6	0	0	0	0	0	0	0	13	0	13	0	0	0	0	0	0	0	0	13	
L7	1,324	4,450	210	207	23	11	6,225	83	8	91	10,544	77	54	36	90	0	0	167	17,027	
L8	0	0	0	0	0	0	0	20	1	21	0	0	0	0	0	0	0	0	21	
L9	0	0	0	0	0	0	0	5	0	5	0	0	0	0	0	0	0	0	5	
R5	1,038	2,432	561	277	4	2	4,314	3	0	3	7,307	161	46	40	86	186	0	433	12,057	
R6	197	748	183	103	5	2	1,238	21	3	24	2,098	84	8	5	13	0	0	97	3,457	
R7	229	679	104	106	4	2	1,124	17	0	17	1,905	42	10	6	16	0	0	58	3,104	
R8	1,657	8,039	2,802	1,214	15	8	13,735	125	14	139	23,265	820	74	74	148	582	0	1,550	38,689	
R9	260	683	0	0	7	4	954	15	13	28	1,616	0	10	8	18	0	0	18	2,616	
合計	4,748	17,197	3,910	1,940	58	29	27,882	317	39	356	47,232	1,202	204	171	375	768	0	2,345	77,815	

様式-3

被害額（事業実施後）

水系名：信濃川水系

河川名：信濃川（十日町区間） 流量規模：1/100

（単位：百万円）

氾濫 ブロック	一般資産被害額							農作物被害額			公共土木施 設等被害額	営業停 止損失	家屋における 応急対策費用			事業所に おける応 急対策費 用	その他の 間接被害	小計	合計	備考
	家屋	家庭用品	事業所資産		農漁家資産		小計	水稻	畑作物	小計			清掃労 働対価	代替活 動等	小計					
			償却	在庫	償却	在庫														
L4	27	79	37	19	1	0	163	10	0	10	274	12	1	1	2	0	0	14	461	
L5	26	124	29	25	0	0	204	6	0	6	345	11	1	1	2	0	0	13	568	
L6	0	0	0	0	0	0	0	13	0	13	0	0	0	0	0	0	0	0	13	
L7	1,360	4,640	212	211	23	11	6,457	85	8	93	10,938	81	57	37	94	0	0	175	17,663	
L8	0	0	0	0	0	0	0	21	1	22	0	0	0	0	0	0	0	0	22	
L9	7	39	4	2	0	0	52	9	0	9	88	3	1	1	2	2	0	7	156	
R5	1,245	2,974	632	319	5	2	5,177	3	0	3	8,769	194	54	46	100	214	0	508	14,457	
R6	200	775	189	104	5	2	1,275	21	3	24	2,162	85	8	6	14	0	0	99	3,560	
R7	246	733	120	117	5	2	1,223	17	0	17	2,073	46	11	7	18	0	0	64	3,377	
R8	1,847	8,964	2,997	1,324	17	9	15,158	127	14	141	25,676	887	82	80	162	633	0	1,682	42,657	
R9	337	919	0	0	9	4	1,269	16	13	29	2,152	0	14	10	24	0	0	24	3,474	
合計	5,295	19,247	4,220	2,121	65	30	30,978	328	39	367	52,477	1,319	229	189	418	849	0	2,586	86,408	

様式－４ 年平均被害軽減期待額 水系名：信濃川水系 河川名：千曲川 対象河道：短期河道 単位：百万円

流量規模	超過確率	被害額			区間平均被害額 ④	区間確率 ⑤	年平均被害額 ④×⑤	年平均被害額の累計 =年平均被害軽減期待額	備考
		事業を実施しない場合 ①	事業を実施した場合 ②	軽減額 ③=①-②					
1/5	0.2000	0	0	0	—	—	—	0	
1/10	0.1000	310,093	310,014	78	39	0.1000	4	4	
1/15	0.0667	606,561	534,780	71,781	35,930	0.0333	1,196	1,200	
1/25	0.0400	1,381,766	1,277,413	104,353	88,067	0.0267	2,351	3,551	
1/50	0.0200	2,220,245	2,170,640	49,605	76,979	0.0200	1,540	5,091	
1/80	0.0125	2,795,948	2,744,333	51,615	50,610	0.0075	380	5,471	
1/100	0.0100	3,031,571	2,987,012	44,559	48,087	0.0025	120	5,591	

様式－４ 年平均被害軽減期待額 水系名：信濃川水系 河川名：犀川 対象河道：短期河道 単位：百万円

流量規模	超過確率	被害額			区間平均被害額 ④	区間確率 ⑤	年平均被害額 ④×⑤	年平均被害額の累計 =年平均被害軽減期待額	備考
		事業を実施しない場合 ①	事業を実施した場合 ②	軽減額 ③=①-②					
1/5	0.2000	0	0	0	—	—	—	0	
1/10	0.1000	813	696	117	59	0.1000	6	6	
1/15	0.0667	3,226	2,852	374	246	0.0333	8	14	
1/25	0.0400	61,681	60,324	1,358	866	0.0267	23	37	
1/50	0.0200	114,030	111,403	2,627	1,992	0.0200	40	77	
1/80	0.0125	123,676	122,738	938	1,783	0.0075	13	90	
1/100	0.0100	128,689	127,172	1,516	1,227	0.0025	3	93	

様式－４ 年平均被害軽減期待額 水系名：信濃川水系 河川名：大河津分水郷、信濃川（小千谷区間） 対象河道：短期河道 単位：百万円

流量規模	超過確率	被害額			区間平均被害額 ④	区間確率 ⑤	年平均被害額 ④×⑤	年平均被害額の累計 =年平均被害軽減期待額	備考
		事業を実施しない場合 ①	事業を実施した場合 ②	軽減額 ③=①-②					
1/15	0.0667	0	0	0	—	—	—	0	
1/20	0.0500	13	13	0	0	0.0167	0	0	
1/25	0.0400	796,056	55,951	740,105	370,053	0.0100	3,701	3,701	
1/30	0.0333	1,123,616	1,050,839	72,777	406,441	0.0067	2,723	6,424	
1/50	0.0200	1,794,381	1,692,775	101,606	87,192	0.0133	1,160	7,584	
1/80	0.0125	2,380,792	2,306,156	74,636	88,121	0.0075	661	8,245	
1/100	0.0100	2,681,424	2,606,492	74,932	74,784	0.0025	187	8,432	
1/150	0.0067	3,258,503	3,154,623	103,880	89,406	0.0033	295	8,727	

様式－４ 年平均被害軽減期待額 水系名：信濃川水系 河川名：信濃川（十日町区間） 対象河道：短期河道 単位：百万円

流量規模	超過確率	被害額			区間平均被害額 ④	区間確率 ⑤	年平均被害額 ④×⑤	年平均被害額の累計 =年平均被害軽減期待額	備考
		事業を実施しない場合 ①	事業を実施した場合 ②	軽減額 ③=①-②					
1/4	0.2500	0	0	0	—	—	—	0	
1/10	0.1000	8,089	8,089	0	0	0.1500	0	0	
1/15	0.0667	21,802	21,801	1	1	0.0333	0	0	
1/20	0.0500	28,333	27,674	659	330	0.0167	6	6	
1/25	0.0400	34,808	33,063	1,745	1,202	0.0100	12	18	
1/30	0.0333	40,483	39,530	953	1,349	0.0067	9	27	
1/50	0.0200	62,835	61,530	1,305	1,129	0.0133	15	42	
1/80	0.0125	78,955	77,815	1,140	1,223	0.0075	9	51	
1/100	0.0100	88,230	86,408	1,822	1,481	0.0025	4	55	

年次	年度	t	割引率 4.0%	デフ レー ター	便益 (B)			費用 (C)						費用便益 比 B/C	純現在価 値 B-C	
					便益		残存価値 ②	計 ①+②	建設費③		維持管理費④		計③+④			
					便益	現在価値 ①			費用	現在価値	費用	現在価値	費用			現在価値
基準	R1	0	1.000	1.000												
整備期間 (15年)	H27	-4	1.170	1.026	0	0		97	116	0	0	97	116			
	H28	-3	1.125	1.022	0	0		118	136	0	0	118	136			
	H29	-2	1.082	1.000	0	0		124	134	0	0	124	134			
	H30	-1	1.040	1.000	0	0		105	109	0	0	105	109			
	R1	0	1.000	1.000	0	0		106	106	0	0	106	106			
	R2	1	0.962	1.000	0	0		186	179	0	0	186	179			
	R3	2	0.925	1.000	0	0		188	174	0	0	188	174			
	R4	3	0.889	1.000	0	0		3,213	2,856	0	0	3,213	2,856			
	R5	4	0.855	1.000	0	0		3,640	3,112	0	0	3,640	3,112			
	R6	5	0.822	1.000	0	0		4,250	3,494	0	0	4,250	3,494			
	R7	6	0.790	1.000	14,466	11,428		1,701	1,344	119	94	1,820	1,438			
R8	7	0.760	1.000	14,466	10,994		947	720	119	90	1,066	810				
R9	8	0.731	1.000	14,466	10,575		1,362	996	119	87	1,481	1,083				
R10	9	0.703	1.000	14,466	10,170		2,217	1,559	119	84	2,336	1,643				
R11	10	0.676	1.000	14,466	9,779		1,459	986	119	80	1,578	1,066				
施設完成後の 評価期間 (50年)	R12	11	0.650	1.000	14,466	9,403				674	438	674	438			
	R13	12	0.625	1.000	14,466	9,041				674	421	674	421			
	R14	13	0.601	1.000	14,466	8,694				674	405	674	405			
	R15	14	0.577	1.000	14,466	8,347				674	389	674	389			
	R16	15	0.555	1.000	14,466	8,029				674	374	674	374			
	R17	16	0.534	1.000	14,466	7,725				674	360	674	360			
	R18	17	0.513	1.000	14,466	7,421				674	346	674	346			
	R19	18	0.494	1.000	14,466	7,146				674	333	674	333			
	R20	19	0.475	1.000	14,466	6,871				674	320	674	320			
	R21	20	0.456	1.000	14,466	6,596				674	307	674	307			
	R22	21	0.439	1.000	14,466	6,351				674	296	674	296			
	R23	22	0.422	1.000	14,466	6,105				674	284	674	284			
	R24	23	0.406	1.000	14,466	5,873				674	274	674	274			
	R25	24	0.390	1.000	14,466	5,642				674	263	674	263			
	R26	25	0.375	1.000	14,466	5,425				674	253	674	253			
	R27	26	0.361	1.000	14,466	5,222				674	243	674	243			
	R28	27	0.347	1.000	14,466	5,020				674	234	674	234			
	R29	28	0.333	1.000	14,466	4,817				674	224	674	224			
	R30	29	0.321	1.000	14,466	4,644				674	216	674	216			
	R31	30	0.308	1.000	14,466	4,456				674	208	674	208			
	R32	31	0.296	1.000	14,466	4,282				674	200	674	200			
	R33	32	0.285	1.000	14,466	4,123				674	192	674	192			
	R34	33	0.274	1.000	14,466	3,964				674	185	674	185			
	R35	34	0.264	1.000	14,466	3,819				674	178	674	178			
	R36	35	0.253	1.000	14,466	3,660				674	171	674	171			
	R37	36	0.244	1.000	14,466	3,530				674	164	674	164			
	R38	37	0.234	1.000	14,466	3,385				674	158	674	158			
	R39	38	0.225	1.000	14,466	3,255				674	152	674	152			
	R40	39	0.217	1.000	14,466	3,139				674	146	674	146			
	R41	40	0.208	1.000	14,466	3,009				674	140	674	140			
	R42	41	0.200	1.000	14,466	2,893				674	135	674	135			
R43	42	0.193	1.000	14,466	2,792				674	130	674	130				
R44	43	0.185	1.000	14,466	2,676				674	125	674	125				
R45	44	0.178	1.000	14,466	2,575				674	120	674	120				
R46	45	0.171	1.000	14,466	2,474				674	115	674	115				
R47	46	0.165	1.000	14,466	2,387				674	111	674	111				
R48	47	0.158	1.000	14,466	2,286				674	106	674	106				
R49	48	0.152	1.000	14,466	2,199				674	102	674	102				
R50	49	0.146	1.000	14,466	2,112				674	98	674	98				
R51	50	0.141	1.000	14,466	2,040				674	95	674	95				
R52	51	0.135	1.000	14,466	1,953				674	91	674	91				
R53	52	0.130	1.000	14,466	1,881				674	88	674	88				
R54	53	0.125	1.000	14,466	1,808				674	84	674	84				
R55	54	0.120	1.000	14,466	1,736				674	81	674	81				
R56	55	0.116	1.000	14,466	1,678				674	78	674	78				
R57	56	0.111	1.000		0				0	0	0	0				
R58	57	0.107	1.000		0				0	0	0	0				
R59	58	0.103	1.000		0				0	0	0	0				
R60	59	0.099	1.000		0				0	0	0	0				
R61	60	0.095	1.000		0				0	0	0	0				
合計					723,300	255,430	388	255,818	19,713	16,021	30,925	9,868	50,638	25,889	9.9	229,929



年次	年度	t	割引率 4.0%	デフ レー ター	便益 (B)			費用 (C)						費用便益 比 B/C	純現在価 値 B-C	
					便益		残存価値 ②	建設費③		維持管理費④		計③+④				
					便益	現在価値 ①		費用	現在価値	費用	現在価値	費用	現在価値			
基準	R1	0	1.000	1.000												
整備期間 (15年)	H27	-4	1.170	1.026	0	0		97	116	0	0	97	116			
	H28	-3	1.125	1.022	0	0		118	136	0	0	118	136			
	H29	-2	1.082	1.000	0	0		124	134	0	0	124	134			
	H30	-1	1.040	1.000	0	0		105	109	0	0	105	109			
	R1	0	1.000	1.000	0	0		106	106	0	0	106	106			
	R2	1	0.962	1.000	0	0		205	197	0	0	205	197			
	R3	2	0.925	1.000	0	0		207	191	0	0	207	191			
	R4	3	0.889	1.000	0	0		3,534	3,142	0	0	3,534	3,142			
	R5	4	0.855	1.000	0	0		4,003	3,423	0	0	4,003	3,423			
	R6	5	0.822	1.000	0	0		4,676	3,844	0	0	4,676	3,844			
	R7	6	0.790	1.000	14,466	11,428		1,871	1,478	119	94	1,990	1,572			
R8	7	0.760	1.000	14,466	10,994		1,042	792	119	90	1,161	882				
R9	8	0.731	1.000	14,466	10,575		1,498	1,095	119	87	1,617	1,182				
R10	9	0.703	1.000	14,466	10,170		2,439	1,715	119	84	2,558	1,799				
R11	10	0.676	1.000	14,466	9,779		1,605	1,085	119	80	1,724	1,165				
施設完成後の 評価期間 (50年)	R12	11	0.650	1.000	14,466	9,403				674	438	674	438			
	R13	12	0.625	1.000	14,466	9,041				674	421	674	421			
	R14	13	0.601	1.000	14,466	8,694				674	405	674	405			
	R15	14	0.577	1.000	14,466	8,347				674	389	674	389			
	R16	15	0.555	1.000	14,466	8,029				674	374	674	374			
	R17	16	0.534	1.000	14,466	7,725				674	360	674	360			
	R18	17	0.513	1.000	14,466	7,421				674	346	674	346			
	R19	18	0.494	1.000	14,466	7,146				674	333	674	333			
	R20	19	0.475	1.000	14,466	6,871				674	320	674	320			
	R21	20	0.456	1.000	14,466	6,596				674	307	674	307			
	R22	21	0.439	1.000	14,466	6,351				674	296	674	296			
	R23	22	0.422	1.000	14,466	6,105				674	284	674	284			
	R24	23	0.406	1.000	14,466	5,873				674	274	674	274			
	R25	24	0.390	1.000	14,466	5,642				674	263	674	263			
	R26	25	0.375	1.000	14,466	5,425				674	253	674	253			
	R27	26	0.361	1.000	14,466	5,222				674	243	674	243			
	R28	27	0.347	1.000	14,466	5,020				674	234	674	234			
	R29	28	0.333	1.000	14,466	4,817				674	224	674	224			
	R30	29	0.321	1.000	14,466	4,644				674	216	674	216			
	R31	30	0.308	1.000	14,466	4,456				674	208	674	208			
	R32	31	0.296	1.000	14,466	4,282				674	200	674	200			
	R33	32	0.285	1.000	14,466	4,123				674	192	674	192			
	R34	33	0.274	1.000	14,466	3,964				674	185	674	185			
	R35	34	0.264	1.000	14,466	3,819				674	178	674	178			
	R36	35	0.253	1.000	14,466	3,660				674	171	674	171			
	R37	36	0.244	1.000	14,466	3,530				674	164	674	164			
	R38	37	0.234	1.000	14,466	3,385				674	158	674	158			
	R39	38	0.225	1.000	14,466	3,255				674	152	674	152			
	R40	39	0.217	1.000	14,466	3,139				674	146	674	146			
	R41	40	0.208	1.000	14,466	3,009				674	140	674	140			
	R42	41	0.200	1.000	14,466	2,893				674	135	674	135			
R43	42	0.193	1.000	14,466	2,792				674	130	674	130				
R44	43	0.185	1.000	14,466	2,676				674	125	674	125				
R45	44	0.178	1.000	14,466	2,575				674	120	674	120				
R46	45	0.171	1.000	14,466	2,474				674	115	674	115				
R47	46	0.165	1.000	14,466	2,387				674	111	674	111				
R48	47	0.158	1.000	14,466	2,286				674	106	674	106				
R49	48	0.152	1.000	14,466	2,199				674	102	674	102				
R50	49	0.146	1.000	14,466	2,112				674	98	674	98				
R51	50	0.141	1.000	14,466	2,040				674	95	674	95				
R52	51	0.135	1.000	14,466	1,953				674	91	674	91				
R53	52	0.130	1.000	14,466	1,881				674	88	674	88				
R54	53	0.125	1.000	14,466	1,808				674	84	674	84				
R55	54	0.120	1.000	14,466	1,736				674	81	674	81				
R56	55	0.116	1.000	14,466	1,678				674	78	674	78				
R57	56	0.111	1.000		0				0	0	0	0				
R58	57	0.107	1.000		0				0	0	0	0				
R59	58	0.103	1.000		0				0	0	0	0				
R60	59	0.099	1.000		0				0	0	0	0				
R61	60	0.095	1.000		0				0	0	0	0				
合計					723,300	255,430	427	255,857	21,630	17,563	30,925	9,868	52,555	27,431	9.3	228,426

年次	年度	t	割引率 4.0%	デフ レー ター	便益 (B)			費用 (C)				費用便益 比 B/C	純現在価 値 B-C			
					便益		残存価値 ②	建設費③		維持管理費④				計③+④		
					便益	現在価値 ①		費用	現在価値	費用	現在価値			費用	現在価値	
基準	R1	0	1.000	1.000												
整備期間 (15年)	H27	-4	1.170	1.026	0	0		97	116	0	0	97	116			
	H28	-3	1.125	1.022	0	0		118	136	0	0	118	136			
	H29	-2	1.082	1.000	0	0		124	134	0	0	124	134			
	H30	-1	1.040	1.000	0	0		105	109	0	0	105	109			
	R1	0	1.000	1.000	0	0		106	106	0	0	106	106			
	R2	1	0.962	1.000	0	0		167	161	0	0	167	161			
	R3	2	0.925	1.000	0	0		169	156	0	0	169	156			
	R4	3	0.889	1.000	0	0		2,892	2,571	0	0	2,892	2,571			
	R5	4	0.855	1.000	0	0		3,277	2,802	0	0	3,277	2,802			
	R6	5	0.822	1.000	0	0		3,825	3,144	0	0	3,825	3,144			
	R7	6	0.790	1.000	14,466	11,428		1,531	1,209	119	94	1,650	1,303			
R8	7	0.760	1.000	14,466	10,994		852	648	119	90	971	738				
R9	8	0.731	1.000	14,466	10,575		1,226	896	119	87	1,345	983				
R10	9	0.703	1.000	14,466	10,170		1,995	1,402	119	84	2,114	1,486				
R11	10	0.676	1.000	14,466	9,779		1,313	888	119	80	1,432	968				
R12	11	0.650	1.000	14,466	9,403				674	438	674	438				
R13	12	0.625	1.000	14,466	9,041				674	421	674	421				
R14	13	0.601	1.000	14,466	8,694				674	405	674	405				
R15	14	0.577	1.000	14,466	8,347				674	389	674	389				
R16	15	0.555	1.000	14,466	8,029				674	374	674	374				
R17	16	0.534	1.000	14,466	7,725				674	360	674	360				
R18	17	0.513	1.000	14,466	7,421				674	346	674	346				
R19	18	0.494	1.000	14,466	7,146				674	333	674	333				
R20	19	0.475	1.000	14,466	6,871				674	320	674	320				
R21	20	0.456	1.000	14,466	6,596				674	307	674	307				
R22	21	0.439	1.000	14,466	6,351				674	296	674	296				
R23	22	0.422	1.000	14,466	6,105				674	284	674	284				
R24	23	0.406	1.000	14,466	5,873				674	274	674	274				
R25	24	0.390	1.000	14,466	5,642				674	263	674	263				
R26	25	0.375	1.000	14,466	5,425				674	253	674	253				
R27	26	0.361	1.000	14,466	5,222				674	243	674	243				
R28	27	0.347	1.000	14,466	5,020				674	234	674	234				
R29	28	0.333	1.000	14,466	4,817				674	224	674	224				
R30	29	0.321	1.000	14,466	4,644				674	216	674	216				
R31	30	0.308	1.000	14,466	4,456				674	208	674	208				
R32	31	0.296	1.000	14,466	4,282				674	200	674	200				
R33	32	0.285	1.000	14,466	4,123				674	192	674	192				
R34	33	0.274	1.000	14,466	3,964				674	185	674	185				
R35	34	0.264	1.000	14,466	3,819				674	178	674	178				
R36	35	0.253	1.000	14,466	3,660				674	171	674	171				
R37	36	0.244	1.000	14,466	3,530				674	164	674	164				
R38	37	0.234	1.000	14,466	3,385				674	158	674	158				
R39	38	0.225	1.000	14,466	3,255				674	152	674	152				
R40	39	0.217	1.000	14,466	3,139				674	146	674	146				
R41	40	0.208	1.000	14,466	3,009				674	140	674	140				
R42	41	0.200	1.000	14,466	2,893				674	135	674	135				
R43	42	0.193	1.000	14,466	2,792				674	130	674	130				
R44	43	0.185	1.000	14,466	2,676				674	125	674	125				
R45	44	0.178	1.000	14,466	2,575				674	120	674	120				
R46	45	0.171	1.000	14,466	2,474				674	115	674	115				
R47	46	0.165	1.000	14,466	2,387				674	111	674	111				
R48	47	0.158	1.000	14,466	2,286				674	106	674	106				
R49	48	0.152	1.000	14,466	2,199				674	102	674	102				
R50	49	0.146	1.000	14,466	2,112				674	98	674	98				
R51	50	0.141	1.000	14,466	2,040				674	95	674	95				
R52	51	0.135	1.000	14,466	1,953				674	91	674	91				
R53	52	0.130	1.000	14,466	1,881				674	88	674	88				
R54	53	0.125	1.000	14,466	1,808				674	84	674	84				
R55	54	0.120	1.000	14,466	1,736				674	81	674	81				
R56	55	0.116	1.000	14,466	1,678				674	78	674	78				
R57	56	0.111	1.000		0				0	0	0	0				
R58	57	0.107	1.000		0				0	0	0	0				
R59	58	0.103	1.000		0				0	0	0	0				
R60	59	0.099	1.000		0				0	0	0	0				
R61	60	0.095	1.000		0				0	0	0	0				
合計					723,300	255,430	350	255,780	17,797	14,478	30,925	9,868	48,722	24,346	10.5	231,434

年次	年度	t	割引率 4.0%	デフ レー ター	便益 (B)				費用 (C)						費用便益 比 B/C	純現在価 値 B-C	
					便益		残存価値 ②	計 ①+②	建設費③		維持管理費④		計③+④				
					便益	現在価値 ①			費用	現在価値	費用	現在価値	費用	現在価値			
基準	R1	0	1.000	1.000													
整備期間 (16年)	H27	-4	1.170	1.026	0	0			97	116	0	0	97	116			
	H28	-3	1.125	1.022	0	0			118	136	0	0	118	136			
	H29	-2	1.082	1.000	0	0			124	134	0	0	124	134			
	H30	-1	1.040	1.000	0	0			105	109	0	0	105	109			
	R1	0	1.000	1.000	0	0			106	106	0	0	106	106			
	R2	1	0.962	1.000	0	0			169	163	0	0	169	163			
	R3	2	0.925	1.000	0	0			171	158	0	0	171	158			
	R4	3	0.889	1.000	0	0			2,371	2,108	0	0	2,371	2,108			
	R5	4	0.855	1.000	0	0			3,193	2,730	0	0	3,193	2,730			
	R6	5	0.822	1.000	0	0			3,642	2,994	0	0	3,642	2,994			
	R7	6	0.790	1.000	0	0			2,705	2,137	0	0	2,705	2,137			
	R8	7	0.760	1.000	14,466	10,994			1,272	967	119	90	1,391	1,057			
R9	8	0.731	1.000	14,466	10,575			974	712	119	87	1,093	799				
R10	9	0.703	1.000	14,466	10,170			1,394	980	119	84	1,513	1,064				
R11	10	0.676	1.000	14,466	9,779			1,947	1,316	119	80	2,066	1,396				
R12	11	0.650	1.000	14,466	9,403			1,325	861	119	77	1,444	938				
R13	12	0.625	1.000	14,466	9,041					674	421	674	421				
R14	13	0.601	1.000	14,466	8,694					674	405	674	405				
R15	14	0.577	1.000	14,466	8,347					674	389	674	389				
R16	15	0.555	1.000	14,466	8,029					674	374	674	374				
R17	16	0.534	1.000	14,466	7,725					674	360	674	360				
R18	17	0.513	1.000	14,466	7,421					674	346	674	346				
R19	18	0.494	1.000	14,466	7,146					674	333	674	333				
R20	19	0.475	1.000	14,466	6,871					674	320	674	320				
R21	20	0.456	1.000	14,466	6,596					674	307	674	307				
R22	21	0.439	1.000	14,466	6,351					674	296	674	296				
R23	22	0.422	1.000	14,466	6,105					674	284	674	284				
R24	23	0.406	1.000	14,466	5,873					674	274	674	274				
R25	24	0.390	1.000	14,466	5,642					674	263	674	263				
R26	25	0.375	1.000	14,466	5,425					674	253	674	253				
R27	26	0.361	1.000	14,466	5,222					674	243	674	243				
R28	27	0.347	1.000	14,466	5,020					674	234	674	234				
R29	28	0.333	1.000	14,466	4,817					674	224	674	224				
R30	29	0.321	1.000	14,466	4,644					674	216	674	216				
R31	30	0.308	1.000	14,466	4,456					674	208	674	208				
R32	31	0.296	1.000	14,466	4,282					674	200	674	200				
R33	32	0.285	1.000	14,466	4,123					674	192	674	192				
R34	33	0.274	1.000	14,466	3,964					674	185	674	185				
R35	34	0.264	1.000	14,466	3,819					674	178	674	178				
R36	35	0.253	1.000	14,466	3,660					674	171	674	171				
R37	36	0.244	1.000	14,466	3,530					674	164	674	164				
R38	37	0.234	1.000	14,466	3,385					674	158	674	158				
R39	38	0.225	1.000	14,466	3,255					674	152	674	152				
R40	39	0.217	1.000	14,466	3,139					674	146	674	146				
R41	40	0.208	1.000	14,466	3,009					674	140	674	140				
R42	41	0.200	1.000	14,466	2,893					674	135	674	135				
R43	42	0.193	1.000	14,466	2,792					674	130	674	130				
R44	43	0.185	1.000	14,466	2,676					674	125	674	125				
R45	44	0.178	1.000	14,466	2,575					674	120	674	120				
R46	45	0.171	1.000	14,466	2,474					674	115	674	115				
R47	46	0.165	1.000	14,466	2,387					674	111	674	111				
R48	47	0.158	1.000	14,466	2,286					674	106	674	106				
R49	48	0.152	1.000	14,466	2,199					674	102	674	102				
R50	49	0.146	1.000	14,466	2,112					674	98	674	98				
R51	50	0.141	1.000	14,466	2,040					674	95	674	95				
R52	51	0.135	1.000	14,466	1,953					674	91	674	91				
R53	52	0.130	1.000	14,466	1,881					674	88	674	88				
R54	53	0.125	1.000	14,466	1,808					674	84	674	84				
R55	54	0.120	1.000	14,466	1,736					674	81	674	81				
R56	55	0.116	1.000	14,466	1,678					674	78	674	78				
R57	56	0.111	1.000	14,466	1,606					674	75	674	75				
R58	57	0.107	1.000		0					0	0	0	0				
R59	58	0.103	1.000		0					0	0	0	0				
R60	59	0.099	1.000		0					0	0	0	0				
R61	60	0.095	1.000		0					0	0	0	0				
R62	61	0.091	1.000		0					0	0	0	0				
合計					723,300	245,608	373	245,981	19,713	15,727	30,925	9,488	50,638	25,215	9.8	220,766	

年次	年度	t	割引率 4.0%	デフ レー ター	便益 (B)			費用 (C)						費用便益 比 B/C	純現在価 値 B-C	
					便益		残存価値 ②	建設費③		維持管理費④		計③+④				
					便益	現在価値 ①		費用	現在価値	費用	現在価値	費用	現在価値			
基準	R1	0	1.000	1.000												
整備期間 (14年)	H27	-4	1.170	1.026	0	0		97	116	0	0	97	116			
	H28	-3	1.125	1.022	0	0		118	136	0	0	118	136			
	H29	-2	1.082	1.000	0	0		124	134	0	0	124	134			
	H30	-1	1.040	1.000	0	0		105	109	0	0	105	109			
	R1	0	1.000	1.000	0	0		106	106	0	0	106	106			
	R2	1	0.962	1.000	0	0		207	199	0	0	207	199			
	R3	2	0.925	1.000	0	0		882	816	0	0	882	816			
	R4	3	0.889	1.000	0	0		3,713	3,301	0	0	3,713	3,301			
	R5	4	0.855	1.000	0	0		4,316	3,690	0	0	4,316	3,690			
	R6	5	0.822	1.000	14,466	11,891		3,305	2,717	119	98	3,424	2,815			
R7	6	0.790	1.000	14,466	11,428		1,387	1,096	119	94	1,506	1,190				
R8	7	0.760	1.000	14,466	10,994		1,375	1,045	119	90	1,494	1,135				
R9	8	0.731	1.000	14,466	10,575		2,273	1,662	119	87	2,392	1,749				
R10	9	0.703	1.000	14,466	10,170		1,705	1,199	119	84	1,824	1,283				
施設完成後の 評価期間 (50年)	R11	10	0.676	1.000	14,466	9,779				674	456	674	456			
	R12	11	0.650	1.000	14,466	9,403				674	438	674	438			
	R13	12	0.625	1.000	14,466	9,041				674	421	674	421			
	R14	13	0.601	1.000	14,466	8,694				674	405	674	405			
	R15	14	0.577	1.000	14,466	8,347				674	389	674	389			
	R16	15	0.555	1.000	14,466	8,029				674	374	674	374			
	R17	16	0.534	1.000	14,466	7,725				674	360	674	360			
	R18	17	0.513	1.000	14,466	7,421				674	346	674	346			
	R19	18	0.494	1.000	14,466	7,146				674	333	674	333			
	R20	19	0.475	1.000	14,466	6,871				674	320	674	320			
	R21	20	0.456	1.000	14,466	6,596				674	307	674	307			
	R22	21	0.439	1.000	14,466	6,351				674	296	674	296			
	R23	22	0.422	1.000	14,466	6,105				674	284	674	284			
	R24	23	0.406	1.000	14,466	5,873				674	274	674	274			
	R25	24	0.390	1.000	14,466	5,642				674	263	674	263			
	R26	25	0.375	1.000	14,466	5,425				674	253	674	253			
	R27	26	0.361	1.000	14,466	5,222				674	243	674	243			
	R28	27	0.347	1.000	14,466	5,020				674	234	674	234			
	R29	28	0.333	1.000	14,466	4,817				674	224	674	224			
	R30	29	0.321	1.000	14,466	4,644				674	216	674	216			
	R31	30	0.308	1.000	14,466	4,456				674	208	674	208			
	R32	31	0.296	1.000	14,466	4,282				674	200	674	200			
	R33	32	0.285	1.000	14,466	4,123				674	192	674	192			
	R34	33	0.274	1.000	14,466	3,964				674	185	674	185			
	R35	34	0.264	1.000	14,466	3,819				674	178	674	178			
	R36	35	0.253	1.000	14,466	3,660				674	171	674	171			
	R37	36	0.244	1.000	14,466	3,530				674	164	674	164			
	R38	37	0.234	1.000	14,466	3,385				674	158	674	158			
	R39	38	0.225	1.000	14,466	3,255				674	152	674	152			
	R40	39	0.217	1.000	14,466	3,139				674	146	674	146			
R41	40	0.208	1.000	14,466	3,009				674	140	674	140				
R42	41	0.200	1.000	14,466	2,893				674	135	674	135				
R43	42	0.193	1.000	14,466	2,792				674	130	674	130				
R44	43	0.185	1.000	14,466	2,676				674	125	674	125				
R45	44	0.178	1.000	14,466	2,575				674	120	674	120				
R46	45	0.171	1.000	14,466	2,474				674	115	674	115				
R47	46	0.165	1.000	14,466	2,387				674	111	674	111				
R48	47	0.158	1.000	14,466	2,286				674	106	674	106				
R49	48	0.152	1.000	14,466	2,199				674	102	674	102				
R50	49	0.146	1.000	14,466	2,112				674	98	674	98				
R51	50	0.141	1.000	14,466	2,040				674	95	674	95				
R52	51	0.135	1.000	14,466	1,953				674	91	674	91				
R53	52	0.130	1.000	14,466	1,881				674	88	674	88				
R54	53	0.125	1.000	14,466	1,808				674	84	674	84				
R55	54	0.120	1.000	14,466	1,736				674	81	674	81				
R56	55	0.116	1.000		0				0	0	0	0				
R57	56	0.111	1.000		0				0	0	0	0				
R58	57	0.107	1.000		0				0	0	0	0				
R59	58	0.103	1.000		0				0	0	0	0				
R60	59	0.099	1.000		0				0	0	0	0				
合計					723,300	265,643	404	266,047	19,713	16,326	30,925	10,264	50,638	26,590	10.0	239,457

年次	年度	t	割引率 4.0%	デフ レー ター	便益 (B)			費用 (C)						費用便益 比 B/C	純現在価 値 B-C	
					便益		残存価値 ②	建設費③		維持管理費④		計③+④				
					便益	現在価値 ①		費用	現在価値	費用	現在価値	費用	現在価値			
基準	R1	0	1.000	1.000												
整備期間 (15年)	H27	-4	1.170	1.026	0	0		97	116	0	0	97	116			
	H28	-3	1.125	1.022	0	0		118	136	0	0	118	136			
	H29	-2	1.082	1.000	0	0		124	134	0	0	124	134			
	H30	-1	1.040	1.000	0	0		105	109	0	0	105	109			
	R1	0	1.000	1.000	0	0		106	106	0	0	106	106			
	R2	1	0.962	1.000	0	0		186	179	0	0	186	179			
	R3	2	0.925	1.000	0	0		188	174	0	0	188	174			
	R4	3	0.889	1.000	0	0		3,213	2,856	0	0	3,213	2,856			
	R5	4	0.855	1.000	0	0		3,640	3,112	0	0	3,640	3,112			
	R6	5	0.822	1.000	0	0		4,250	3,494	0	0	4,250	3,494			
	R7	6	0.790	1.000	15,864	12,533		1,701	1,344	119	94	1,820	1,438			
R8	7	0.760	1.000	15,864	12,057		947	720	119	90	1,066	810				
R9	8	0.731	1.000	15,864	11,597		1,362	996	119	87	1,481	1,083				
R10	9	0.703	1.000	15,864	11,152		2,217	1,559	119	84	2,336	1,643				
R11	10	0.676	1.000	15,864	10,724		1,459	986	119	80	1,578	1,066				
R12	11	0.650	1.000	15,864	10,312					674	438	674	438			
R13	12	0.625	1.000	15,864	9,915					674	421	674	421			
R14	13	0.601	1.000	15,864	9,534					674	405	674	405			
R15	14	0.577	1.000	15,864	9,154					674	389	674	389			
R16	15	0.555	1.000	15,864	8,805					674	374	674	374			
R17	16	0.534	1.000	15,864	8,471					674	360	674	360			
R18	17	0.513	1.000	15,864	8,138					674	346	674	346			
R19	18	0.494	1.000	15,864	7,837					674	333	674	333			
R20	19	0.475	1.000	15,864	7,535					674	320	674	320			
R21	20	0.456	1.000	15,864	7,234					674	307	674	307			
R22	21	0.439	1.000	15,864	6,964					674	296	674	296			
R23	22	0.422	1.000	15,864	6,695					674	284	674	284			
R24	23	0.406	1.000	15,864	6,441					674	274	674	274			
R25	24	0.390	1.000	15,864	6,187					674	263	674	263			
R26	25	0.375	1.000	15,864	5,949					674	253	674	253			
R27	26	0.361	1.000	15,864	5,727					674	243	674	243			
R28	27	0.347	1.000	15,864	5,505					674	234	674	234			
R29	28	0.333	1.000	15,864	5,283					674	224	674	224			
R30	29	0.321	1.000	15,864	5,092					674	216	674	216			
R31	30	0.308	1.000	15,864	4,886					674	208	674	208			
R32	31	0.296	1.000	15,864	4,696					674	200	674	200			
R33	32	0.285	1.000	15,864	4,521					674	192	674	192			
R34	33	0.274	1.000	15,864	4,347					674	185	674	185			
R35	34	0.264	1.000	15,864	4,188					674	178	674	178			
R36	35	0.253	1.000	15,864	4,014					674	171	674	171			
R37	36	0.244	1.000	15,864	3,871					674	164	674	164			
R38	37	0.234	1.000	15,864	3,712					674	158	674	158			
R39	38	0.225	1.000	15,864	3,569					674	152	674	152			
R40	39	0.217	1.000	15,864	3,442					674	146	674	146			
R41	40	0.208	1.000	15,864	3,300					674	140	674	140			
R42	41	0.200	1.000	15,864	3,173					674	135	674	135			
R43	42	0.193	1.000	15,864	3,062					674	130	674	130			
R44	43	0.185	1.000	15,864	2,935					674	125	674	125			
R45	44	0.178	1.000	15,864	2,824					674	120	674	120			
R46	45	0.171	1.000	15,864	2,713					674	115	674	115			
R47	46	0.165	1.000	15,864	2,618					674	111	674	111			
R48	47	0.158	1.000	15,864	2,507					674	106	674	106			
R49	48	0.152	1.000	15,864	2,411					674	102	674	102			
R50	49	0.146	1.000	15,864	2,316					674	98	674	98			
R51	50	0.141	1.000	15,864	2,237					674	95	674	95			
R52	51	0.135	1.000	15,864	2,142					674	91	674	91			
R53	52	0.130	1.000	15,864	2,062					674	88	674	88			
R54	53	0.125	1.000	15,864	1,983					674	84	674	84			
R55	54	0.120	1.000	15,864	1,904					674	81	674	81			
R56	55	0.116	1.000	15,864	1,840					674	78	674	78			
R57	56	0.111	1.000		0					0	0	0	0			
R58	57	0.107	1.000		0					0	0	0	0			
R59	58	0.103	1.000		0					0	0	0	0			
R60	59	0.099	1.000		0					0	0	0	0			
R61	60	0.095	1.000		0					0	0	0	0			
合計					793,200	280,114	388	19,713	16,021	30,925	9,868	50,638	25,889	10.8	254.613	

年次	年度	t	割引率 4.0%	デフ レー ター	便益 (B)			費用 (C)						費用便益 比 B/C	純現在価 値 B-C	
					便益		残存価値 ②	建設費③		維持管理費④		計③+④				
					便益	現在価値 ①		費用	現在価値	費用	現在価値	費用	現在価値			
基準	R1	0	1.000	1.000												
整備期間 (15年)	H27	-4	1.170	1.026	0	0		97	116	0	0	97	116			
	H28	-3	1.125	1.022	0	0		118	136	0	0	118	136			
	H29	-2	1.082	1.000	0	0		124	134	0	0	124	134			
	H30	-1	1.040	1.000	0	0		105	109	0	0	105	109			
	R1	0	1.000	1.000	0	0		106	106	0	0	106	106			
	R2	1	0.962	1.000	0	0		186	179	0	0	186	179			
	R3	2	0.925	1.000	0	0		188	174	0	0	188	174			
	R4	3	0.889	1.000	0	0		3,213	2,856	0	0	3,213	2,856			
	R5	4	0.855	1.000	0	0		3,640	3,112	0	0	3,640	3,112			
	R6	5	0.822	1.000	0	0		4,250	3,494	0	0	4,250	3,494			
	R7	6	0.790	1.000	13,065	10,321		1,701	1,344	119	94	1,820	1,438			
R8	7	0.760	1.000	13,065	9,929		947	720	119	90	1,066	810				
R9	8	0.731	1.000	13,065	9,551		1,362	996	119	87	1,481	1,083				
R10	9	0.703	1.000	13,065	9,185		2,217	1,559	119	84	2,336	1,643				
R11	10	0.676	1.000	13,065	8,832		1,459	986	119	80	1,578	1,066				
施設完成後の 評価期間 (50年)	R12	11	0.650	1.000	13,065	8,492				674	438	674	438			
	R13	12	0.625	1.000	13,065	8,166				674	421	674	421			
	R14	13	0.601	1.000	13,065	7,852				674	405	674	405			
	R15	14	0.577	1.000	13,065	7,539				674	389	674	389			
	R16	15	0.555	1.000	13,065	7,251				674	374	674	374			
	R17	16	0.534	1.000	13,065	6,977				674	360	674	360			
	R18	17	0.513	1.000	13,065	6,702				674	346	674	346			
	R19	18	0.494	1.000	13,065	6,454				674	333	674	333			
	R20	19	0.475	1.000	13,065	6,206				674	320	674	320			
	R21	20	0.456	1.000	13,065	5,958				674	307	674	307			
	R22	21	0.439	1.000	13,065	5,736				674	296	674	296			
	R23	22	0.422	1.000	13,065	5,513				674	284	674	284			
	R24	23	0.406	1.000	13,065	5,304				674	274	674	274			
	R25	24	0.390	1.000	13,065	5,095				674	263	674	263			
	R26	25	0.375	1.000	13,065	4,899				674	253	674	253			
	R27	26	0.361	1.000	13,065	4,716				674	243	674	243			
	R28	27	0.347	1.000	13,065	4,534				674	234	674	234			
	R29	28	0.333	1.000	13,065	4,351				674	224	674	224			
	R30	29	0.321	1.000	13,065	4,194				674	216	674	216			
	R31	30	0.308	1.000	13,065	4,024				674	208	674	208			
	R32	31	0.296	1.000	13,065	3,867				674	200	674	200			
	R33	32	0.285	1.000	13,065	3,724				674	192	674	192			
	R34	33	0.274	1.000	13,065	3,580				674	185	674	185			
	R35	34	0.264	1.000	13,065	3,449				674	178	674	178			
	R36	35	0.253	1.000	13,065	3,305				674	171	674	171			
	R37	36	0.244	1.000	13,065	3,188				674	164	674	164			
	R38	37	0.234	1.000	13,065	3,057				674	158	674	158			
	R39	38	0.225	1.000	13,065	2,940				674	152	674	152			
	R40	39	0.217	1.000	13,065	2,835				674	146	674	146			
	R41	40	0.208	1.000	13,065	2,718				674	140	674	140			
	R42	41	0.200	1.000	13,065	2,613				674	135	674	135			
R43	42	0.193	1.000	13,065	2,522				674	130	674	130				
R44	43	0.185	1.000	13,065	2,417				674	125	674	125				
R45	44	0.178	1.000	13,065	2,326				674	120	674	120				
R46	45	0.171	1.000	13,065	2,234				674	115	674	115				
R47	46	0.165	1.000	13,065	2,156				674	111	674	111				
R48	47	0.158	1.000	13,065	2,064				674	106	674	106				
R49	48	0.152	1.000	13,065	1,986				674	102	674	102				
R50	49	0.146	1.000	13,065	1,907				674	98	674	98				
R51	50	0.141	1.000	13,065	1,842				674	95	674	95				
R52	51	0.135	1.000	13,065	1,764				674	91	674	91				
R53	52	0.130	1.000	13,065	1,698				674	88	674	88				
R54	53	0.125	1.000	13,065	1,633				674	84	674	84				
R55	54	0.120	1.000	13,065	1,568				674	81	674	81				
R56	55	0.116	1.000	13,065	1,516				674	78	674	78				
R57	56	0.111	1.000		0				0	0	0	0				
R58	57	0.107	1.000		0				0	0	0	0				
R59	58	0.103	1.000		0				0	0	0	0				
R60	59	0.099	1.000		0				0	0	0	0				
R61	60	0.095	1.000		0				0	0	0	0				
合計					653,250	230,690	388	231,078	19,713	16,021	30,925	9,868	50,638	25,889	8.9	205,189

## 事業費の内訳書

### ダム事業

事業名	大町ダム等再編事業（全体事業費）
-----	------------------

評価年度	R1	新規事業採択時評価
------	----	-----------

区分	費目	工種	単位	数量	金額 (百万円)	備考	
工事費			式	1	8,880		
	ダム費			式	1	8,870	
		ベルコン、トンネル	式	1	7,440		
		プラント設備、ストックヤード	式	1	1,430		
	管理設備費			式	1	10	
制御設備				1	10		
用地費及補償費			式	1	6,840		
	用地費及補償費		式	1	6,840		
間接経費			式	1	4,410		
工事諸費			式	1	780		
事業費計			式	1	20,910		

維持管理費	1年当たり建設中維持管理費 (堤体管理費用)	式	1	130	
維持管理費	1年当たり建設後維持管理費 (堤体管理費＋土砂対策費用)	式	1	740	