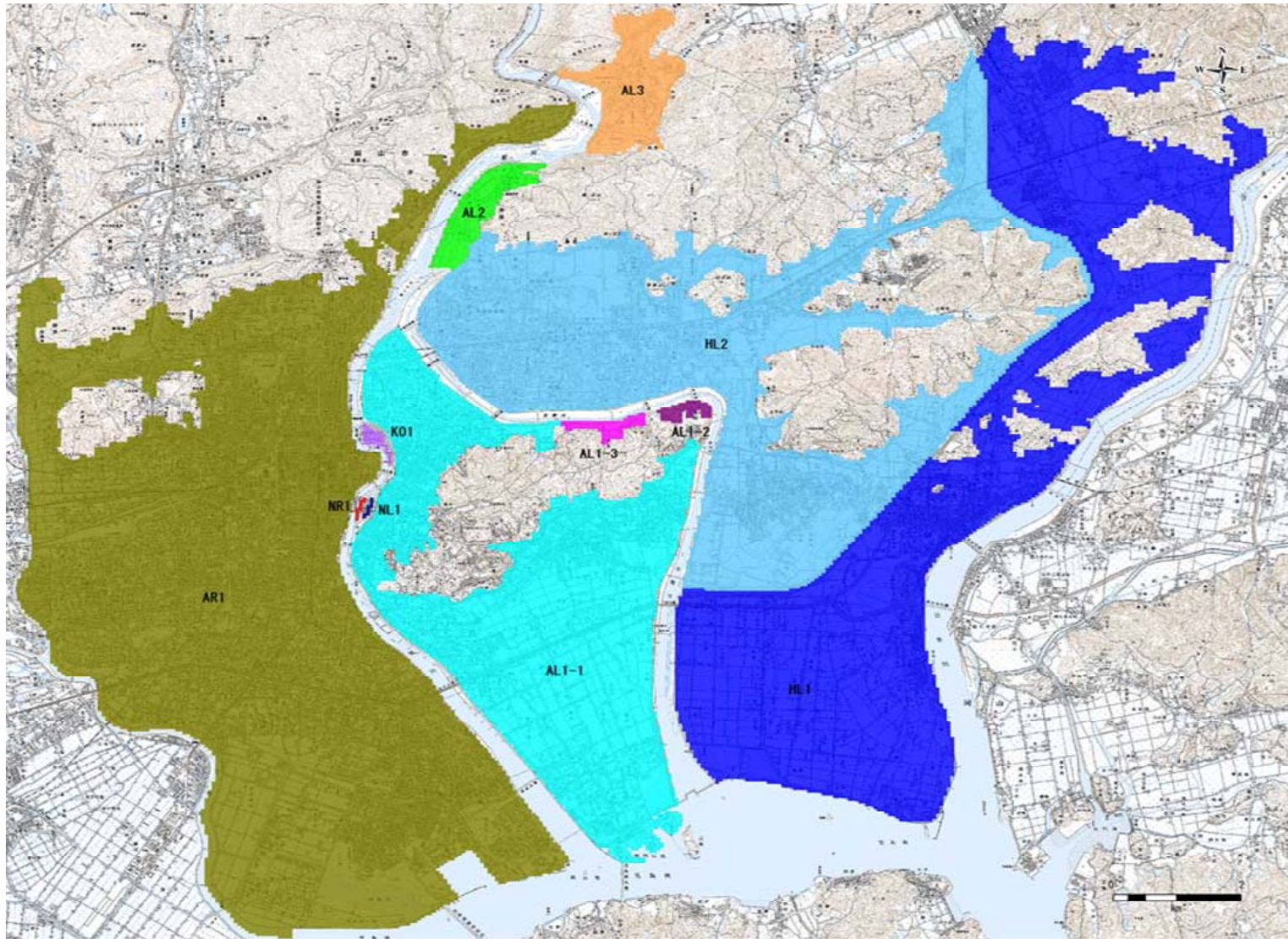


費用対効果分析に係る資料  
(旭川中上流ダム再生事業)

様式-1 氾濫ブロック分割図(直轄区間)



様式-2

資産データ

水系名：旭川

河川名：旭川・百間川

国勢調査年：平成27年

事業所統計調査年：平成26年

氾濫 ブロック	ブロック 面積 (ha)	一般資産等基礎数量							一般資産額（百万円）							農作物資産額（百万円）			一般資産額等合計	備考	
		人口 (人)	世帯数 (世帯)	従業者数 (産業分類別に算出) (人)	農漁家数 (世帯)	延床面積 (ha)	水田面積 (ha)	畑面積 (ha)	家屋	家庭用品	事業所資産		農漁家資産		小計	水稲	畑作物	小計			
											償却	在庫	償却	在庫							
AL1-1	2,225	81,971	34,369	31,294	324	507	471	3	955,907	451,880	124,720	45,776	607	231	1,579,121	518	7	524	1,579,645		
AL1-2	21	67	24	26	2	1	5	0	1,889	313	84	71	4	1	2,363	5	0	5	2,369		
AL1-3	29	226	69	32	0	1	7	5	1,256	907	49	29	0	0	2,240	8	12	19	2,260		
AL2	117	1,676	311	2,628	38	7	20	22	13,982	4,094	3,427	477	72	27	22,079	22	47	70	22,149		
AL3	254	3,564	1,231	1,222	49	18	12	26	33,813	16,183	3,229	2,074	91	35	55,425	13	57	70	55,495		
AR1	5,566	280,639	138,924	203,095	698	2,073	519	19	3,912,261	1,826,571	667,993	292,448	1,308	499	6,701,080	571	41	612	6,701,691		
HL1	3,383	35,667	13,900	16,865	530	212	1,704	76	400,805	182,752	71,012	35,568	993	379	691,508	1,875	167	2,042	693,550		
HL2	2,824	87,040	35,532	23,951	648	529	783	116	999,017	467,171	75,662	46,970	1,213	463	1,590,495	861	255	1,116	1,591,611		
KO1	12	0	0	0	0	0	0	0	0	0	0	0	0	0	0	0	0	0	0	0	
NL1	3	76	44	29	0	1	0	0	1,256	578	101	74	0	0	2,009	0	0	0	2,009		
NR1	3	77	46	28	0	1	0	0	1,227	599	99	72	0	0	1,997	0	0	0	1,997		
合計	14,437	491,002	224,448	279,169	2,290	3,350	3,521	267	6,321,412	2,951,048	946,377	423,558	4,288	1,635	10,648,318	3,873	585	4,458	10,652,776		

様式－3

被害額（事業実施前）

水系名：旭川

河川名：旭川・百間川

流量規模：1/5

（単位：百万円）

氾濫 ブロッ ク	一般資産被害額						農作物被害額			公共土木施 設等被害額	営業停止 損失	家屋における 応急対策費用			事業所にお ける応急対 策費用	その他 の間接 被害	小計	合計	備考	
	家屋	家庭用品	事業所資産		農漁家資産		小計	水稻	畑作物			小計	清掃労働 対価	代替活動 等						小計
			償却	在庫	償却	在庫														
AL1-1	0	0	0	0	0	0	0	0	0	0	0	0	0	0	0	0	0	0	0	
AL1-2	0	0	0	0	0	0	0	0	0	0	0	0	0	0	0	0	0	0	0	
AL1-3	0	0	0	0	0	0	0	0	0	0	0	0	0	0	0	0	0	0	0	
AL2	0	0	0	0	0	0	0	0	0	0	0	0	0	0	0	0	0	0	0	
AL3	0	0	0	0	0	0	0	0	0	0	0	0	0	0	0	0	0	0	0	
AR1	0	0	0	0	0	0	0	0	0	0	0	0	0	0	0	0	0	0	0	
HL1	0	0	0	0	0	0	0	0	0	0	0	0	0	0	0	0	0	0	0	
HL2	0	0	0	0	0	0	0	0	0	0	0	0	0	0	0	0	0	0	0	
KO1	0	0	0	0	0	0	0	0	0	0	0	0	0	0	0	0	0	0	0	
NL1	0	0	0	0	0	0	0	0	0	0	0	0	0	0	0	0	0	0	0	
NR1	0	0	0	0	0	0	0	0	0	0	0	0	0	0	0	0	0	0	0	
合計	0	0	0	0	0	0	0	0	0	0	0	0	0	0	0	0	0	0	0	

様式-3

被害額（事業実施前）

水系名：旭川

河川名：旭川・百間川

流量規模：1/10

（単位：百万円）

氾濫 ブロッ ク	一般資産被害額						農作物被害額			公共土木施 設等被害額	営業停止 損失	家屋における 応急対策費用			事業所にお ける応急対 策費用	その他 の間接 被害	小計	合計	備考	
	家屋	家庭用品	事業所資産		農漁家資産		小計	水稻	畑作物			小計	清掃労働 対価	代替活動 等						小計
			償却	在庫	償却	在庫														
AL1-1	0	0	0	0	0	0	0	0	0	0	0	0	0	0	0	0	0	0	0	
AL1-2	0	0	0	0	0	0	0	0	0	0	0	0	0	0	0	0	0	0	0	
AL1-3	0	0	0	0	0	0	0	0	0	0	0	0	0	0	0	0	0	0	0	
AL2	0	0	0	0	0	0	0	0	0	0	0	0	0	0	0	0	0	0	0	
AL3	0	0	0	0	0	0	0	0	0	0	0	0	0	0	0	0	0	0	0	
AR1	0	0	0	0	0	0	0	0	0	0	0	0	0	0	0	0	0	0	0	
HL1	0	0	0	0	0	0	0	0	0	0	0	0	0	0	0	0	0	0	0	
HL2	0	0	0	0	0	0	0	0	0	0	0	0	0	0	0	0	0	0	0	
KO1	0	0	0	0	0	0	0	0	0	0	0	0	0	0	0	0	0	0	0	
NL1	0	0	0	0	0	0	0	0	0	0	0	0	0	0	0	0	0	0	0	
NR1	0	0	0	0	0	0	0	0	0	0	0	0	0	0	0	0	0	0	0	
合計	0	0	0	0	0	0	0	0	0	0	0	0	0	0	0	0	0	0	0	

様式-3

被害額（事業実施前）

水系名：旭川

河川名：旭川・百間川

流量規模：1/20

（単位：百万円）

氾濫 ブロッ ク	一般資産被害額						農作物被害額			公共土木施 設等被害額	営業停止 損失	家屋における 応急対策費用			事業所にお ける応急対 策費用	その他 の間接 被害	小計	合計	備考	
	家屋	家庭用品	事業所資産		農漁家資産		小計	水稻	畑作物			小計	清掃労働 対価	代替活動 等						小計
			償却	在庫	償却	在庫														
AL1-1	0	0	0	0	0	0	0	0	0	0	0	0	0	0	0	0	0	0	0	
AL1-2	0	0	0	0	0	0	0	0	0	0	0	0	0	0	0	0	0	0	0	
AL1-3	0	0	0	0	0	0	0	0	0	0	0	0	0	0	0	0	0	0	0	
AL2	0	0	0	0	0	0	0	0	0	0	0	0	0	0	0	0	0	0	0	
AL3	2,467	1,926	636	288	15	9	5,341	3	24	27	9,048	231	89	120	208	72	0	511	14,927	
AR1	18	5	0	0	0	0	22	0	0	0	38	0	0	0	0	0	0	0	60	
HL1	0	0	0	0	0	0	0	0	0	0	0	0	0	0	0	0	0	0	0	
HL2	0	0	0	0	0	0	0	0	0	0	0	0	0	0	0	0	0	0	0	
KO1	0	0	0	0	0	0	0	0	0	0	0	0	0	0	0	0	0	0	0	
NL1	0	0	0	0	0	0	0	0	0	0	0	0	0	0	0	0	0	0	0	
NR1	0	0	0	0	0	0	0	0	0	0	0	0	0	0	0	0	0	0	0	
合計	2,485	1,931	636	288	15	9	5,363	3	24	27	9,086	231	89	120	209	72	0	512	14,988	

様式－3

被害額（事業実施前）

水系名：旭川

河川名：旭川・百間川

流量規模：1/30

（単位：百万円）

氾濫 ブロッ ク	一般資産被害額						農作物被害額			公共土木施 設等被害額	営業停止 損失	家屋における 応急対策費用			事業所にお ける応急対 策費用	その他 の間接 被害	小計	合計	備考	
	家屋	家庭用品	事業所資産		農漁家資産		小計	水稻	畑作物			小計	清掃労働 対価	代替活動 等						小計
			償却	在庫	償却	在庫														
AL1-1	0	0	0	0	0	0	0	0	0	0	0	0	0	0	0	0	0	0	0	
AL1-2	0	0	0	0	0	0	0	0	0	0	0	0	0	0	0	0	0	0	0	
AL1-3	0	0	0	0	0	0	0	0	0	0	0	0	0	0	0	0	0	0	0	
AL2	0	0	0	0	0	0	0	0	0	0	0	0	0	0	0	0	0	0	0	
AL3	5,915	4,344	1,380	685	29	15	12,368	4	28	31	20,951	459	190	194	384	165	0	1,008	34,358	
AR1	44	9	0	0	0	0	53	1	1	1	90	0	1	1	1	0	0	2	146	
HL1	0	0	0	0	0	0	0	0	0	0	0	0	0	0	0	0	0	0	0	
HL2	0	0	0	0	0	0	0	0	0	0	0	0	0	0	0	0	0	0	0	
KO1	0	0	0	0	0	0	0	0	0	0	0	0	0	0	0	0	0	0	0	
NL1	0	0	0	0	0	0	0	0	0	0	0	0	0	0	0	0	0	0	0	
NR1	0	0	0	0	0	0	0	0	0	0	0	0	0	0	0	0	0	0	0	
合計	5,959	4,352	1,381	685	29	15	12,421	4	28	33	21,041	460	191	194	386	165	0	1,010	34,504	

様式－3

被害額（事業実施前）

水系名：旭川

河川名：旭川・百間川

流量規模：1/50

（単位：百万円）

氾濫 ブロッ ク	一般資産被害額						農作物被害額			公共土木施 設等被害額	営業停止 損失	家屋における 応急対策費用			事業所にお ける応急対 策費用	その他 の間接 被害	小計	合計	備考	
	家屋	家庭用品	事業所資産		農漁家資産		小計	水稻	畑作物			小計	清掃労働 対価	代替活動 等						小計
			償却	在庫	償却	在庫														
AL1-1	0	0	0	0	0	0	0	0	0	0	0	0	0	0	0	0	0	0	0	
AL1-2	0	0	0	0	0	0	0	0	0	0	0	0	0	0	0	0	0	0	0	
AL1-3	0	0	0	0	0	0	0	0	0	0	0	0	0	0	0	0	0	0	0	
AL2	6,590	3,063	2,604	347	36	18	12,657	8	23	31	21,442	1,345	124	93	217	246	0	1,809	35,939	
AL3	10,838	7,331	1,982	1,128	41	19	21,339	4	28	32	36,149	745	317	258	574	277	0	1,596	59,116	
AR1	835	557	81	32	3	2	1,510	8	2	9	2,557	29	27	44	71	20	0	120	4,196	
HL1	0	0	0	0	0	0	0	0	0	0	0	0	0	0	0	0	0	0	0	
HL2	28,559	17,252	6,108	2,141	29	15	54,104	92	2	94	91,653	2,806	1,288	2,328	3,616	857	0	7,280	153,131	
KO1	0	0	0	0	0	0	0	0	0	0	0	0	0	0	0	0	0	0	0	
NL1	28	8	7	3	0	0	46	0	0	0	78	5	2	4	6	2	0	13	137	
NR1	46	29	10	4	0	0	89	0	0	0	151	6	3	5	8	3	0	16	256	
合計	46,895	28,241	10,792	3,656	109	54	89,746	112	54	166	152,029	4,936	1,760	2,731	4,492	1,405	0	10,833	252,774	



様式－3

被害額（事業実施前）

水系名：旭川

河川名：旭川・百間川

流量規模：1/70

（単位：百万円）

氾濫 ブロッ ク	一般資産被害額						農作物被害額			公共土木施 設等被害額	営業停止 損失	家屋における 応急対策費用			事業所にお ける応急対 策費用	その他 の間接 被害	小計	合計	備考	
	家屋	家庭用品	事業所資産		農漁家資産		小計	水稻	畑作物			小計	清掃労働 対価	代替活動 等						小計
			償却	在庫	償却	在庫														
AL1-1	0	0	0	0	0	0	0	0	0	0	0	0	0	0	0	0	0	0	0	
AL1-2	0	0	0	0	0	0	0	0	0	0	0	0	0	0	0	0	0	0	0	
AL1-3	0	0	0	0	0	0	0	0	0	0	0	0	0	0	0	0	0	0	0	
AL2	7,948	3,519	2,791	385	43	20	14,706	8	23	31	24,913	1,622	140	98	238	279	0	2,139	41,789	
AL3	13,432	8,759	2,157	1,299	46	22	25,714	4	28	32	43,559	869	378	283	661	321	0	1,851	71,156	
AR1	2,171	1,997	203	86	6	3	4,465	12	3	14	7,564	63	86	121	208	54	0	325	12,368	
HL1	0	0	0	0	0	0	0	0	0	0	0	0	0	0	0	0	0	0	0	
HL2	61,769	50,305	13,138	4,700	95	51	130,057	165	5	169	220,317	4,690	2,516	4,153	6,669	1,739	0	13,099	363,642	
KO1	0	0	0	0	0	0	0	0	0	0	0	0	0	0	0	0	0	0	0	
NL1	34	15	8	3	0	0	60	0	0	0	102	5	2	4	6	2	0	14	176	
NR1	46	29	10	4	0	0	89	0	0	0	151	6	3	5	8	3	0	16	256	
合計	85,400	64,623	18,308	6,477	189	95	175,092	189	58	247	296,606	7,255	3,126	4,665	7,790	2,399	0	17,444	489,388	

様式-3

被害額（事業実施前）

水系名：旭川

河川名：旭川・百間川

流量規模：1/100

（単位：百万円）

氾濫 ブロッ ク	一般資産被害額						農作物被害額			公共土木施 設等被害額	営業停止 損失	家屋における 応急対策費用			事業所にお ける応急対 策費用	その他 の間接 被害	小計	合計	備考		
	家屋	家庭用品	事業所資産		農漁家資産		小計	水稻	畑作物			小計	清掃労働 対価	代替活動 等						小計	
			償却	在庫	償却	在庫															
AL1-1	14,818	11,570	2,585	700	13	7	29,693	4	2	7	50,300	1,352	693	1,187	1,880	485	0	3,717	83,717		
AL1-2	0	0	0	0	0	0	0	0	0	0	0	0	0	0	0	0	0	0	0	0	
AL1-3	0	0	0	0	0	0	0	0	0	0	0	0	0	0	0	0	0	0	0	0	
AL2	8,607	3,671	2,870	399	46	21	15,614	8	23	31	26,449	1,770	148	100	247	286	0	2,304	44,398		
AL3	15,996	9,906	2,316	1,454	49	23	29,744	4	28	32	50,387	1,035	431	304	735	363	0	2,134	82,297		
AR1	5,479	5,692	441	209	11	6	11,839	13	3	16	20,056	118	235	259	494	122	0	733	32,644		
HL1	9,869	9,901	5,088	1,776	94	56	26,784	373	6	379	45,372	1,116	400	528	928	498	0	2,543	75,077		
HL2	87,571	81,495	18,819	6,888	148	83	195,005	212	6	219	330,338	5,810	3,553	5,343	8,896	2,479	0	17,185	542,746		
KO1	0	0	0	0	0	0	0	0	0	0	0	0	0	0	0	0	0	0	0	0	
NL1	40	20	9	4	0	0	73	0	0	0	123	6	2	4	7	3	0	15	211		
NR1	66	49	14	6	0	0	135	0	0	0	228	7	3	6	10	4	0	20	382		
合計	142,445	122,304	32,143	11,437	361	195	308,886	615	69	684	523,253	11,213	5,466	7,731	13,197	4,240	0	28,650	861,473		

様式－3

被害額（事業実施前）

水系名：旭川

河川名：旭川・百間川

流量規模：1/150

（単位：百万円）

氾濫 ブロッ ク	一般資産被害額						農作物被害額			公共土木施 設等被害額	営業停止 損失	家屋における 応急対策費用			事業所にお ける応急対 策費用	その他 の間接 被害	小計	合計	備考		
	家屋	家庭用品	事業所資産		農漁家資産		小計	水稻	畑作物			小計	清掃労働 対価	代替活動 等						小計	
			償却	在庫	償却	在庫															
AL1-1	24,816	20,251	6,810	1,371	20	11	53,279	21	3	24	90,254	2,505	1,187	1,936	3,123	928	0	6,556	150,113		
AL1-2	0	0	0	0	0	0	0	0	0	0	0	0	0	0	0	0	0	0	0	0	
AL1-3	0	0	0	0	0	0	0	0	0	0	0	0	0	0	0	0	0	0	0	0	
AL2	9,132	3,753	2,901	405	47	21	16,260	8	23	31	27,544	1,861	153	101	254	289	0	2,404	46,239		
AL3	17,720	10,725	2,414	1,542	52	24	32,476	5	28	32	55,015	1,114	472	320	792	384	0	2,290	89,813		
AR1	84,703	65,570	26,225	6,075	30	16	182,620	33	4	37	309,358	17,097	4,491	7,286	11,777	5,110	0	33,983	525,998		
HL1	10,424	10,341	5,374	1,902	96	58	28,196	374	6	381	47,764	1,162	421	546	967	523	0	2,652	78,993		
HL2	119,343	121,344	26,885	10,603	199	117	278,491	238	15	253	471,764	7,320	5,032	6,568	11,600	3,645	0	22,565	773,073		
KO1	0	0	0	0	0	0	0	0	0	0	0	0	0	0	0	0	0	0	0	0	
NL1	49	26	11	4	0	0	90	0	0	0	153	6	3	5	7	3	0	16	259		
NR1	70	64	17	7	0	0	158	0	0	0	267	7	4	7	11	4	0	22	448		
合計	266,257	232,075	70,636	21,910	445	247	591,570	679	79	758	1,002,119	31,072	11,762	16,769	28,531	10,886	0	70,489	1,664,936		

様式-3

被害額（事業実施前）

水系名：旭川

河川名：旭川・百間川

流量規模：1/5

（単位：百万円）

氾濫 ブロッ ク	一般資産被害額						農作物被害額			公共土木施 設等被害額	営業停止 損失	家屋における 応急対策費用			事業所にお ける応急対 策費用	その他 の間接 被害	小計	合計	備考	
	家屋	家庭用品	事業所資産		農漁家資産		小計	水稻	畑作物			小計	清掃労働 対価	代替活動 等						小計
			償却	在庫	償却	在庫														
AL1-1	0	0	0	0	0	0	0	0	0	0	0	0	0	0	0	0	0	0	0	
AL1-2	0	0	0	0	0	0	0	0	0	0	0	0	0	0	0	0	0	0	0	
AL1-3	0	0	0	0	0	0	0	0	0	0	0	0	0	0	0	0	0	0	0	
AL2	0	0	0	0	0	0	0	0	0	0	0	0	0	0	0	0	0	0	0	
AL3	0	0	0	0	0	0	0	0	0	0	0	0	0	0	0	0	0	0	0	
AR1	0	0	0	0	0	0	0	0	0	0	0	0	0	0	0	0	0	0	0	
HL1	0	0	0	0	0	0	0	0	0	0	0	0	0	0	0	0	0	0	0	
HL2	0	0	0	0	0	0	0	0	0	0	0	0	0	0	0	0	0	0	0	
KO1	0	0	0	0	0	0	0	0	0	0	0	0	0	0	0	0	0	0	0	
NL1	0	0	0	0	0	0	0	0	0	0	0	0	0	0	0	0	0	0	0	
NR1	0	0	0	0	0	0	0	0	0	0	0	0	0	0	0	0	0	0	0	
合計	0	0	0	0	0	0	0	0	0	0	0	0	0	0	0	0	0	0	0	

様式－3

被害額（事業実施前）

水系名：旭川

河川名：旭川・百間川

流量規模：1/10

（単位：百万円）

氾濫 ブロッ ク	一般資産被害額						農作物被害額			公共土木施 設等被害額	営業停止 損失	家屋における 応急対策費用			事業所にお ける応急対 策費用	その他 の間接 被害	小計	合計	備考	
	家屋	家庭用品	事業所資産		農漁家資産		小計	水稻	畑作物			小計	清掃労働 対価	代替活動 等						小計
			償却	在庫	償却	在庫														
AL1-1	0	0	0	0	0	0	0	0	0	0	0	0	0	0	0	0	0	0	0	
AL1-2	0	0	0	0	0	0	0	0	0	0	0	0	0	0	0	0	0	0	0	
AL1-3	0	0	0	0	0	0	0	0	0	0	0	0	0	0	0	0	0	0	0	
AL2	0	0	0	0	0	0	0	0	0	0	0	0	0	0	0	0	0	0	0	
AL3	0	0	0	0	0	0	0	0	0	0	0	0	0	0	0	0	0	0	0	
AR1	0	0	0	0	0	0	0	0	0	0	0	0	0	0	0	0	0	0	0	
HL1	0	0	0	0	0	0	0	0	0	0	0	0	0	0	0	0	0	0	0	
HL2	0	0	0	0	0	0	0	0	0	0	0	0	0	0	0	0	0	0	0	
KO1	0	0	0	0	0	0	0	0	0	0	0	0	0	0	0	0	0	0	0	
NL1	0	0	0	0	0	0	0	0	0	0	0	0	0	0	0	0	0	0	0	
NR1	0	0	0	0	0	0	0	0	0	0	0	0	0	0	0	0	0	0	0	
合計	0	0	0	0	0	0	0	0	0	0	0	0	0	0	0	0	0	0	0	

様式－3

被害額（事業実施前）

水系名：旭川

河川名：旭川・百間川

流量規模：1/20

（単位：百万円）

氾濫 ブロッ ク	一般資産被害額						農作物被害額			公共土木施 設等被害額	営業停止 損失	家屋における 応急対策費用			事業所にお ける応急対 策費用	その他 の間接 被害	小計	合計	備考	
	家屋	家庭用品	事業所資産		農漁家資産		小計	水稻	畑作物			小計	清掃労働 対価	代替活動 等						小計
			償却	在庫	償却	在庫														
AL1-1	0	0	0	0	0	0	0	0	0	0	0	0	0	0	0	0	0	0	0	
AL1-2	0	0	0	0	0	0	0	0	0	0	0	0	0	0	0	0	0	0	0	
AL1-3	0	0	0	0	0	0	0	0	0	0	0	0	0	0	0	0	0	0	0	
AL2	0	0	0	0	0	0	0	0	0	0	0	0	0	0	0	0	0	0	0	
AL3	2,467	1,926	636	288	15	9	5,341	3	24	27	9,048	231	89	120	208	72	0	511	14,927	
AR1	18	5	0	0	0	0	22	0	0	0	38	0	0	0	0	0	0	0	60	
HL1	0	0	0	0	0	0	0	0	0	0	0	0	0	0	0	0	0	0	0	
HL2	0	0	0	0	0	0	0	0	0	0	0	0	0	0	0	0	0	0	0	
KO1	0	0	0	0	0	0	0	0	0	0	0	0	0	0	0	0	0	0	0	
NL1	0	0	0	0	0	0	0	0	0	0	0	0	0	0	0	0	0	0	0	
NR1	0	0	0	0	0	0	0	0	0	0	0	0	0	0	0	0	0	0	0	
合計	2,485	1,931	636	288	15	9	5,363	3	24	27	9,086	231	89	120	209	72	0	512	14,988	

様式-3

被害額（事業実施前）

水系名：旭川

河川名：旭川・百間川

流量規模：1/30

（単位：百万円）

氾濫 ブロッ ク	一般資産被害額						農作物被害額			公共土木施 設等被害額	営業停止 損失	家屋における 応急対策費用			事業所にお ける応急対 策費用	その他 の間接 被害	小計	合計	備考	
	家屋	家庭用品	事業所資産		農漁家資産		小計	水稻	畑作物			小計	清掃労働 対価	代替活動 等						小計
			償却	在庫	償却	在庫														
AL1-1	0	0	0	0	0	0	0	0	0	0	0	0	0	0	0	0	0	0	0	
AL1-2	0	0	0	0	0	0	0	0	0	0	0	0	0	0	0	0	0	0	0	
AL1-3	0	0	0	0	0	0	0	0	0	0	0	0	0	0	0	0	0	0	0	
AL2	0	0	0	0	0	0	0	0	0	0	0	0	0	0	0	0	0	0	0	
AL3	5,915	4,344	1,380	685	29	15	12,368	4	28	31	20,951	459	190	194	384	165	0	1,008	34,358	
AR1	44	9	0	0	0	0	53	1	1	1	90	0	1	1	1	0	0	2	146	
HL1	0	0	0	0	0	0	0	0	0	0	0	0	0	0	0	0	0	0	0	
HL2	0	0	0	0	0	0	0	0	0	0	0	0	0	0	0	0	0	0	0	
KO1	0	0	0	0	0	0	0	0	0	0	0	0	0	0	0	0	0	0	0	
NL1	0	0	0	0	0	0	0	0	0	0	0	0	0	0	0	0	0	0	0	
NR1	0	0	0	0	0	0	0	0	0	0	0	0	0	0	0	0	0	0	0	
合計	5,959	4,352	1,381	685	29	15	12,421	4	28	33	21,041	460	191	194	386	165	0	1,010	34,504	

様式－3

被害額（事業実施前）

水系名：旭川

河川名：旭川・百間川

流量規模：1/50

（単位：百万円）

氾濫 ブロッ ク	一般資産被害額						農作物被害額			公共土木施 設等被害額	営業停止 損失	家屋における 応急対策費用			事業所にお ける応急対 策費用	その他 の間接 被害	小計	合計	備考	
	家屋	家庭用品	事業所資産		農漁家資産		小計	水稻	畑作物			小計	清掃労働 対価	代替活動 等						小計
			償却	在庫	償却	在庫														
AL1-1	0	0	0	0	0	0	0	0	0	0	0	0	0	0	0	0	0	0	0	
AL1-2	0	0	0	0	0	0	0	0	0	0	0	0	0	0	0	0	0	0	0	
AL1-3	0	0	0	0	0	0	0	0	0	0	0	0	0	0	0	0	0	0	0	
AL2	6,590	3,063	2,604	347	36	18	12,657	8	23	31	21,442	1,345	124	93	217	246	0	1,809	35,939	
AL3	10,838	7,331	1,982	1,128	41	19	21,339	4	28	32	36,149	745	317	258	574	277	0	1,596	59,116	
AR1	835	557	81	32	3	2	1,510	8	2	9	2,557	29	27	44	71	20	0	120	4,196	
HL1	0	0	0	0	0	0	0	0	0	0	0	0	0	0	0	0	0	0	0	
HL2	28,559	17,252	6,108	2,141	29	15	54,104	92	2	94	91,653	2,806	1,288	2,328	3,616	857	0	7,280	153,131	
KO1	0	0	0	0	0	0	0	0	0	0	0	0	0	0	0	0	0	0	0	
NL1	28	8	7	3	0	0	46	0	0	0	78	5	2	4	6	2	0	13	137	
NR1	46	29	10	4	0	0	89	0	0	0	151	6	3	5	8	3	0	16	256	
合計	46,895	28,241	10,792	3,656	109	54	89,746	112	54	166	152,029	4,936	1,760	2,731	4,492	1,405	0	10,833	252,774	



様式-3

被害額（事業実施前）

水系名：旭川

河川名：旭川・百間川

流量規模：1/70

（単位：百万円）

氾濫 ブロッ ク	一般資産被害額						農作物被害額			公共土木施 設等被害額	営業停止 損失	家屋における 応急対策費用			事業所にお ける応急対 策費用	その他 の間接 被害	小計	合計	備考	
	家屋	家庭用品	事業所資産		農漁家資産		小計	水稻	畑作物			小計	清掃労働 対価	代替活動 等						小計
			償却	在庫	償却	在庫														
AL1-1	0	0	0	0	0	0	0	0	0	0	0	0	0	0	0	0	0	0	0	
AL1-2	0	0	0	0	0	0	0	0	0	0	0	0	0	0	0	0	0	0	0	
AL1-3	0	0	0	0	0	0	0	0	0	0	0	0	0	0	0	0	0	0	0	
AL2	7,948	3,519	2,791	385	43	20	14,706	8	23	31	24,913	1,622	140	98	238	279	0	2,139	41,789	
AL3	13,432	8,759	2,157	1,299	46	22	25,714	4	28	32	43,559	869	378	283	661	321	0	1,851	71,156	
AR1	2,171	1,997	203	86	6	3	4,465	12	3	14	7,564	63	86	121	208	54	0	325	12,368	
HL1	0	0	0	0	0	0	0	0	0	0	0	0	0	0	0	0	0	0	0	
HL2	61,769	50,305	13,138	4,700	95	51	130,057	165	5	169	220,317	4,690	2,516	4,153	6,669	1,739	0	13,099	363,642	
KO1	0	0	0	0	0	0	0	0	0	0	0	0	0	0	0	0	0	0	0	
NL1	34	15	8	3	0	0	60	0	0	0	102	5	2	4	6	2	0	14	176	
NR1	46	29	10	4	0	0	89	0	0	0	151	6	3	5	8	3	0	16	256	
合計	85,400	64,623	18,308	6,477	189	95	175,092	189	58	247	296,606	7,255	3,126	4,665	7,790	2,399	0	17,444	489,388	

様式-3

被害額（事業実施前）

水系名：旭川

河川名：旭川・百間川

流量規模：1/100

（単位：百万円）

氾濫 ブロッ ク	一般資産被害額						農作物被害額			公共土木施 設等被害額	営業停止 損失	家屋における 応急対策費用			事業所にお ける応急対 策費用	その他 の間接 被害	小計	合計	備考		
	家屋	家庭用品	事業所資産		農漁家資産		小計	水稻	畑作物			小計	清掃労働 対価	代替活動 等						小計	
			償却	在庫	償却	在庫															
AL1-1	14,818	11,570	2,585	700	13	7	29,693	4	2	7	50,300	1,352	693	1,187	1,880	485	0	3,717	83,717		
AL1-2	0	0	0	0	0	0	0	0	0	0	0	0	0	0	0	0	0	0	0	0	
AL1-3	0	0	0	0	0	0	0	0	0	0	0	0	0	0	0	0	0	0	0	0	
AL2	8,607	3,671	2,870	399	46	21	15,614	8	23	31	26,449	1,770	148	100	247	286	0	2,304	44,398		
AL3	15,996	9,906	2,316	1,454	49	23	29,744	4	28	32	50,387	1,035	431	304	735	363	0	2,134	82,297		
AR1	5,479	5,692	441	209	11	6	11,839	13	3	16	20,056	118	235	259	494	122	0	733	32,644		
HL1	9,869	9,901	5,088	1,776	94	56	26,784	373	6	379	45,372	1,116	400	528	928	498	0	2,543	75,077		
HL2	87,571	81,495	18,819	6,888	148	83	195,005	212	6	219	330,338	5,810	3,553	5,343	8,896	2,479	0	17,185	542,746		
KO1	0	0	0	0	0	0	0	0	0	0	0	0	0	0	0	0	0	0	0	0	
NL1	40	20	9	4	0	0	73	0	0	0	123	6	2	4	7	3	0	15	211		
NR1	66	49	14	6	0	0	135	0	0	0	228	7	3	6	10	4	0	20	382		
合計	142,445	122,304	32,143	11,437	361	195	308,886	615	69	684	523,253	11,213	5,466	7,731	13,197	4,240	0	28,650	861,473		

様式－3

被害額（事業実施前）

水系名：旭川

河川名：旭川・百間川

流量規模：1/150

（単位：百万円）

氾濫 ブロッ ク	一般資産被害額						農作物被害額			公共土木施 設等被害額	営業停止 損失	家屋における 応急対策費用			事業所にお ける応急対 策費用	その他 の間接 被害	小計	合計	備考		
	家屋	家庭用品	事業所資産		農漁家資産		小計	水稻	畑作物			小計	清掃労働 対価	代替活動 等						小計	
			償却	在庫	償却	在庫															
AL1-1	24,816	20,251	6,810	1,371	20	11	53,279	21	3	24	90,254	2,505	1,187	1,936	3,123	928	0	6,556	150,113		
AL1-2	0	0	0	0	0	0	0	0	0	0	0	0	0	0	0	0	0	0	0	0	
AL1-3	0	0	0	0	0	0	0	0	0	0	0	0	0	0	0	0	0	0	0	0	
AL2	9,132	3,753	2,901	405	47	21	16,260	8	23	31	27,544	1,861	153	101	254	289	0	2,404	46,239		
AL3	17,720	10,725	2,414	1,542	52	24	32,476	5	28	32	55,015	1,114	472	320	792	384	0	2,290	89,813		
AR1	84,703	65,570	26,225	6,075	30	16	182,620	33	4	37	309,358	17,097	4,491	7,286	11,777	5,110	0	33,983	525,998		
HL1	10,424	10,341	5,374	1,902	96	58	28,196	374	6	381	47,764	1,162	421	546	967	523	0	2,652	78,993		
HL2	119,343	121,344	26,885	10,603	199	117	278,491	238	15	253	471,764	7,320	5,032	6,568	11,600	3,645	0	22,565	773,073		
KO1	0	0	0	0	0	0	0	0	0	0	0	0	0	0	0	0	0	0	0	0	
NL1	49	26	11	4	0	0	90	0	0	0	153	6	3	5	7	3	0	16	259		
NR1	70	64	17	7	0	0	158	0	0	0	267	7	4	7	11	4	0	22	448		
合計	266,257	232,075	70,636	21,910	445	247	591,570	679	79	758	1,002,119	31,072	11,762	16,769	28,531	10,886	0	70,489	1,664,936		

様式-3

被害額（事業実施後）

水系名：旭川

河川名：旭川・百間川

流量規模：1/5

（単位：百万円）

氾濫 ブロッ ク	一般資産被害額						農作物被害額			公共土木施 設等被害額	営業停止 損失	家屋における 応急対策費用			事業所にお ける応急対 策費用	その他 の間接 被害	小計	合計	備考	
	家屋	家庭用品	事業所資産		農漁家資産		小計	水稲	畑作物			小計	清掃労働 対価	代替活動 等						小計
			償却	在庫	償却	在庫														
AL1-1	0	0	0	0	0	0	0	0	0	0	0	0	0	0	0	0	0	0		
AL1-2	0	0	0	0	0	0	0	0	0	0	0	0	0	0	0	0	0	0		
AL1-3	0	0	0	0	0	0	0	0	0	0	0	0	0	0	0	0	0	0		
AL2	0	0	0	0	0	0	0	0	0	0	0	0	0	0	0	0	0	0		
AL3	0	0	0	0	0	0	0	0	0	0	0	0	0	0	0	0	0	0		
AR1	0	0	0	0	0	0	0	0	0	0	0	0	0	0	0	0	0	0		
HL1	0	0	0	0	0	0	0	0	0	0	0	0	0	0	0	0	0	0		
HL2	0	0	0	0	0	0	0	0	0	0	0	0	0	0	0	0	0	0		
KO1	0	0	0	0	0	0	0	0	0	0	0	0	0	0	0	0	0	0		
NL1	0	0	0	0	0	0	0	0	0	0	0	0	0	0	0	0	0	0		
NR1	0	0	0	0	0	0	0	0	0	0	0	0	0	0	0	0	0	0		
合計	0	0	0	0	0	0	0	0	0	0	0	0	0	0	0	0	0	0		

様式-3

被害額（事業実施後）

水系名：旭川

河川名：旭川・百間川

流量規模：1/10

（単位：百万円）

氾濫 ブロッ ク	一般資産被害額						農作物被害額			公共土木施 設等被害額	営業停止 損失	家屋における 応急対策費用			事業所にお ける応急対 策費用	その他 の間接 被害	小計	合計	備考	
	家屋	家庭用品	事業所資産		農漁家資産		小計	水稻	畑作物			小計	清掃労働 対価	代替活動 等						小計
			償却	在庫	償却	在庫														
AL1-1	0	0	0	0	0	0	0	0	0	0	0	0	0	0	0	0	0	0		
AL1-2	0	0	0	0	0	0	0	0	0	0	0	0	0	0	0	0	0	0	0	
AL1-3	0	0	0	0	0	0	0	0	0	0	0	0	0	0	0	0	0	0	0	
AL2	0	0	0	0	0	0	0	0	0	0	0	0	0	0	0	0	0	0	0	
AL3	0	0	0	0	0	0	0	0	0	0	0	0	0	0	0	0	0	0	0	
AR1	0	0	0	0	0	0	0	0	0	0	0	0	0	0	0	0	0	0	0	
HL1	0	0	0	0	0	0	0	0	0	0	0	0	0	0	0	0	0	0	0	
HL2	0	0	0	0	0	0	0	0	0	0	0	0	0	0	0	0	0	0	0	
KO1	0	0	0	0	0	0	0	0	0	0	0	0	0	0	0	0	0	0	0	
NL1	0	0	0	0	0	0	0	0	0	0	0	0	0	0	0	0	0	0	0	
NR1	0	0	0	0	0	0	0	0	0	0	0	0	0	0	0	0	0	0	0	
合計	0	0	0	0	0	0	0	0	0	0	0	0	0	0	0	0	0	0	0	

様式-3

被害額（事業実施後）

水系名：旭川

河川名：旭川・百間川

流量規模：1/20

（単位：百万円）

氾濫 ブロッ ク	一般資産被害額						農作物被害額			公共土木施 設等被害額	営業停止 損失	家屋における 応急対策費用			事業所にお ける応急対 策費用	その他 の間接 被害	小計	合計	備考	
	家屋	家庭用品	事業所資産		農漁家資産		小計	水稻	畑作物			小計	清掃労働 対価	代替活動 等						小計
			償却	在庫	償却	在庫														
AL1-1	0	0	0	0	0	0	0	0	0	0	0	0	0	0	0	0	0	0		
AL1-2	0	0	0	0	0	0	0	0	0	0	0	0	0	0	0	0	0	0		
AL1-3	0	0	0	0	0	0	0	0	0	0	0	0	0	0	0	0	0	0		
AL2	0	0	0	0	0	0	0	0	0	0	0	0	0	0	0	0	0	0		
AL3	0	0	0	0	0	0	0	0	0	0	0	0	0	0	0	0	0	0		
AR1	0	0	0	0	0	0	0	0	0	0	0	0	0	0	0	0	0	0		
HL1	0	0	0	0	0	0	0	0	0	0	0	0	0	0	0	0	0	0		
HL2	0	0	0	0	0	0	0	0	0	0	0	0	0	0	0	0	0	0		
KO1	0	0	0	0	0	0	0	0	0	0	0	0	0	0	0	0	0	0		
NL1	0	0	0	0	0	0	0	0	0	0	0	0	0	0	0	0	0	0		
NR1	0	0	0	0	0	0	0	0	0	0	0	0	0	0	0	0	0	0		
合計	0	0	0	0	0	0	0	0	0	0	0	0	0	0	0	0	0	0		

様式-3

被害額（事業実施後）

水系名：旭川

河川名：旭川・百間川

流量規模：1/30

（単位：百万円）

氾濫 ブロッ ク	一般資産被害額						農作物被害額			公共土木施 設等被害額	営業停止 損失	家屋における 応急対策費用			事業所にお ける応急対 策費用	その他 の間接 被害	小計	合計	備考	
	家屋	家庭用品	事業所資産		農漁家資産		小計	水稻	畑作物			小計	清掃労働 対価	代替活動 等						小計
			償却	在庫	償却	在庫														
AL1-1	0	0	0	0	0	0	0	0	0	0	0	0	0	0	0	0	0	0	0	
AL1-2	0	0	0	0	0	0	0	0	0	0	0	0	0	0	0	0	0	0	0	
AL1-3	0	0	0	0	0	0	0	0	0	0	0	0	0	0	0	0	0	0	0	
AL2	0	0	0	0	0	0	0	0	0	0	0	0	0	0	0	0	0	0	0	
AL3	3,270	2,485	848	396	17	10	7,027	3	27	30	11,904	294	112	138	250	94	0	637	19,598	
AR1	18	5	0	0	0	0	22	0	0	0	38	0	0	0	0	0	0	0	60	
HL1	0	0	0	0	0	0	0	0	0	0	0	0	0	0	0	0	0	0	0	
HL2	0	0	0	0	0	0	0	0	0	0	0	0	0	0	0	0	0	0	0	
KO1	0	0	0	0	0	0	0	0	0	0	0	0	0	0	0	0	0	0	0	
NL1	0	0	0	0	0	0	0	0	0	0	0	0	0	0	0	0	0	0	0	
NR1	0	0	0	0	0	0	0	0	0	0	0	0	0	0	0	0	0	0	0	
合計	3,288	2,490	848	396	17	10	7,049	3	27	30	11,941	294	113	138	250	94	0	638	19,658	

様式-3

被害額（事業実施後）

水系名：旭川

河川名：旭川・百間川

流量規模：1/50

（単位：百万円）

氾濫 ブロッ ク	一般資産被害額						農作物被害額			公共土木施 設等被害額	営業停止 損失	家屋における 応急対策費用			事業所にお ける応急対 策費用	その他 の間接 被害	小計	合計	備考	
	家屋	家庭用品	事業所資産		農漁家資産		小計	水稻	畑作物			小計	家屋における 応急対策費用							
			償却	在庫	償却	在庫							清掃労働 対価	代替活動 等						小計
AL1-1	0	0	0	0	0	0	0	0	0	0	0	0	0	0	0	0	0	0	0	
AL1-2	0	0	0	0	0	0	0	0	0	0	0	0	0	0	0	0	0	0	0	
AL1-3	0	0	0	0	0	0	0	0	0	0	0	0	0	0	0	0	0	0	0	
AL2	0	0	0	0	0	0	0	0	0	0	0	0	0	0	0	0	0	0	0	
AL3	7,787	5,598	1,642	875	35	17	15,954	4	28	32	27,026	561	241	221	462	209	0	1,232	44,243	
AR1	129	36	10	4	0	0	179	3	1	4	303	5	5	9	14	2	0	21	506	
HL1	0	0	0	0	0	0	0	0	0	0	0	0	0	0	0	0	0	0	0	
HL2	0	0	0	0	0	0	0	0	0	0	0	0	0	0	0	0	0	0	0	
KO1	0	0	0	0	0	0	0	0	0	0	0	0	0	0	0	0	0	0	0	
NL1	0	0	0	0	0	0	0	0	0	0	0	0	0	0	0	0	0	0	0	
NR1	27	9	7	3	0	0	45	0	0	0	76	5	2	4	6	2	0	13	133	
合計	7,943	5,642	1,659	882	35	17	16,177	7	28	35	27,404	571	248	233	481	214	0	1,265	44,882	



様式-3

被害額（事業実施後）

水系名：旭川

河川名：旭川・百間川

流量規模：1/70

（単位：百万円）

氾濫 ブロッ ク	一般資産被害額						農作物被害額			公共土木施 設等被害額	営業停止 損失	家屋における 応急対策費用			事業所にお ける応急対 策費用	その他 の間接 被害	小計	合計	備考	
	家屋	家庭用品	事業所資産		農漁家資産		小計	水稻	畑作物			小計	清掃労働 対価	代替活動 等						小計
			償却	在庫	償却	在庫														
AL1-1	0	0	0	0	0	0	0	0	0	0	0	0	0	0	0	0	0	0	0	
AL1-2	0	0	0	0	0	0	0	0	0	0	0	0	0	0	0	0	0	0	0	
AL1-3	0	0	0	0	0	0	0	0	0	0	0	0	0	0	0	0	0	0	0	
AL2	0	0	0	0	0	0	0	0	0	0	0	0	0	0	0	0	0	0	0	
AL3	10,833	7,329	1,980	1,128	41	19	21,330	4	28	32	36,132	743	316	257	573	276	0	1,593	59,087	
AR1	718	476	70	27	3	1	1,294	7	1	9	2,193	26	24	39	63	17	0	106	3,602	
HL1	0	0	0	0	0	0	0	0	0	0	0	0	0	0	0	0	0	0	0	
HL2	0	0	0	0	0	0	0	0	0	0	0	0	0	0	0	0	0	0	0	
KO1	0	0	0	0	0	0	0	0	0	0	0	0	0	0	0	0	0	0	0	
NL1	28	8	7	3	0	0	46	0	0	0	78	5	2	4	6	2	0	13	137	
NR1	46	29	10	4	0	0	89	0	0	0	151	6	3	5	8	3	0	16	256	
合計	11,625	7,841	2,067	1,162	44	21	22,759	11	29	41	38,554	780	345	305	650	298	0	1,728	63,081	

様式-3

被害額（事業実施後）

水系名：旭川

河川名：旭川・百間川

流量規模：1/100

（単位：百万円）

氾濫 ブロッ ク	一般資産被害額						農作物被害額			公共土木施 設等被害額	営業停止 損失	家屋における 応急対策費用			事業所にお ける応急対 策費用	その他 の間接 被害	小計	合計	備考	
	家屋	家庭用品	事業所資産		農漁家資産		小計	水稻	畑作物			小計	清掃労働 対価	代替活動 等						小計
			償却	在庫	償却	在庫														
AL1-1	0	0	0	0	0	0	0	0	0	0	0	0	0	0	0	0	0	0	0	
AL1-2	0	0	0	0	0	0	0	0	0	0	0	0	0	0	0	0	0	0	0	
AL1-3	0	0	0	0	0	0	0	0	0	0	0	0	0	0	0	0	0	0	0	
AL2	7,681	3,420	2,760	379	42	20	14,301	8	23	31	24,227	1,573	137	97	234	273	0	2,080	40,639	
AL3	13,133	8,608	2,145	1,282	45	21	25,235	4	28	32	42,748	858	371	281	653	316	0	1,828	69,843	
AR1	1,705	1,376	161	65	5	2	3,313	11	2	13	5,612	53	62	92	155	43	0	251	9,189	
HL1	0	0	0	0	0	0	0	0	0	0	0	0	0	0	0	0	0	0	0	
HL2	61,784	50,190	13,172	4,716	95	51	130,008	167	5	171	220,233	4,707	2,507	4,164	6,671	1,735	0	13,113	363,525	
KO1	0	0	0	0	0	0	0	0	0	0	0	0	0	0	0	0	0	0	0	
NL1	28	8	7	3	0	0	46	0	0	0	78	5	2	4	6	2	0	13	137	
NR1	46	29	10	4	0	0	89	0	0	0	151	6	3	5	8	3	0	16	256	
合計	84,376	63,630	18,255	6,449	187	94	172,992	190	57	247	293,049	7,202	3,082	4,643	7,726	2,372	0	17,300	483,589	

様式-3

被害額（事業実施後）

水系名：旭川

河川名：旭川・百間川

流量規模：1/150

（単位：百万円）

氾濫 ブロッ ク	一般資産被害額						農作物被害額			公共土木施 設等被害額	営業停止 損失	家屋における 応急対策費用			事業所にお ける応急対 策費用	その他 の間接 被害	小計	合計	備考	
	家屋	家庭用品	事業所資産		農漁家資産		小計	水稻	畑作物			小計	清掃労働 対価	代替活動 等						小計
			償却	在庫	償却	在庫														
AL1-1	0	0	0	0	0	0	0	0	0	0	0	0	0	0	0	0	0	0	0	
AL1-2	0	0	0	0	0	0	0	0	0	0	0	0	0	0	0	0	0	0	0	
AL1-3	0	0	0	0	0	0	0	0	0	0	0	0	0	0	0	0	0	0	0	
AL2	8,460	3,641	2,863	398	46	21	15,428	8	23	31	26,136	1,749	146	100	245	286	0	2,280	43,875	
AL3	16,058	9,919	2,318	1,456	49	23	29,824	4	28	32	50,522	1,039	432	304	737	363	0	2,139	82,517	
AR1	5,937	6,148	483	231	11	6	12,816	13	3	16	21,711	125	253	271	524	132	0	781	35,324	
HL1	0	0	0	0	0	0	0	0	0	0	0	0	0	0	0	0	0	0	0	
HL2	94,829	91,039	21,046	7,898	161	91	215,063	221	11	232	364,317	6,205	3,865	5,657	9,523	2,727	0	18,455	598,066	
KO1	0	0	0	0	0	0	0	0	0	0	0	0	0	0	0	0	0	0	0	
NL1	40	20	9	4	0	0	73	0	0	0	123	6	2	4	7	3	0	15	211	
NR1	66	49	14	6	0	0	135	0	0	0	228	7	3	6	10	4	0	20	382	
合計	125,389	110,816	26,733	9,992	267	141	273,339	247	64	311	463,036	9,131	4,702	6,343	11,045	3,514	0	23,690	760,376	

様式－４

年平均被害軽減期待額

水系名：旭川

河川名：旭川・百間川

対象河道：令和1年

単位：百万円

流量規模	超過確率	被害額			区間平均 被害額 ④	区間確率 ⑤	年平均 被害額 ④×⑤	年平均被害額の累計 =年平均被害軽減期待額	備考
		事業を実施 しない場合 ①	事業を実施 した場合 ②	軽減額 ③=①-②					
1/5	0.20000	0	0	0	—	—	—	0	
1/10	0.10000	0	0	0	0	0.100	0	0	
1/20	0.05000	14,988	0	14,988	7,494	0.050	375	375	
1/30	0.03333	34,504	19,658	14,846	14,917	0.017	254	628	
1/50	0.02000	252,774	44,882	207,892	111,369	0.013	1,448	2,076	
1/70	0.01429	489,388	63,081	426,307	317,099	0.006	1,903	3,979	
1/100	0.01000	861,473	483,589	377,885	402,096	0.004	1,608	5,587	
1/150	0.00667	1,664,936	760,376	904,560	641,222	0.003	1,924	7,511	











年次	年度	t	割引率 4%	デフ レー ター	便 益 (B)			費 用 (C)						費用便益比 B/C	純現在価値 B-C	
					便益		残存価値 ②	計 ①+②	建設費③		維持管理費④		計③+④			
					便益	現在価値 ①			費用	現在価値	費用	現在価値	費用			現在価値
基準	R 1	0	1.000	1.000												
整備期間 (R 2 S R 1 7年)	R 2	1	0.962	1.000					516	496			516	496		
	R 3	2	0.925	1.000					1,014	938			1,014	938		
	R 4	3	0.889	1.000					1,060	942			1,060	942		
	R 5	4	0.855	1.000					1,522	1,301			1,522	1,301		
	R 6	5	0.822	1.000					2,087	1,715			2,087	1,715		
	R 7	6	0.790	1.000					1,169	924			1,169	924		
	R 8	7	0.760	1.000					2,440	1,854			2,440	1,854		
	R 9	8	0.731	1.000					3,597	2,628			3,597	2,628		
	R 10	9	0.703	1.000					5,309	3,730			5,309	3,730		
	R 11	10	0.676	1.000					8,720	5,891			8,720	5,891		
	R 12	11	0.650	1.000					3,806	2,472			3,806	2,472		
	R 13	12	0.625	1.000					2,522	1,575			2,522	1,575		
	R 14	13	0.601	1.000					2,163	1,299			2,163	1,299		
	R 15	14	0.577	1.000					2,245	1,296			2,245	1,296		
	R 16	15	0.555	1.000					2,275	1,263			2,275	1,263		
	R 17	16	0.534	1.000					527	281			527	281		
	施設完成後の 評価期間(50年)	R 18	17	0.513	1.000	7,511	3,856					25	13	25	13	
R 19		18	0.494	1.000	7,511	3,708					25	12	25	12		
R 20		19	0.475	1.000	7,511	3,565					25	12	25	12		
R 21		20	0.456	1.000	7,511	3,428					25	11	25	11		
R 22		21	0.439	1.000	7,511	3,296					25	11	25	11		
R 23		22	0.422	1.000	7,511	3,169					25	11	25	11		
R 24		23	0.406	1.000	7,511	3,047					25	10	25	10		
R 25		24	0.390	1.000	7,511	2,930					25	10	25	10		
R 26		25	0.375	1.000	7,511	2,817					25	9	25	9		
R 27		26	0.361	1.000	7,511	2,709					25	9	25	9		
R 28		27	0.347	1.000	7,511	2,605					25	9	25	9		
R 29		28	0.333	1.000	7,511	2,505					25	8	25	8		
R 30		29	0.321	1.000	7,511	2,408					25	8	25	8		
R 31		30	0.308	1.000	7,511	2,316					25	8	25	8		
R 32		31	0.296	1.000	7,511	2,227					25	7	25	7		
R 33		32	0.285	1.000	7,511	2,141					25	7	25	7		
R 34		33	0.274	1.000	7,511	2,059					25	7	25	7		
R 35		34	0.264	1.000	7,511	1,979					25	7	25	7		
R 36		35	0.253	1.000	7,511	1,903					25	6	25	6		
R 37		36	0.244	1.000	7,511	1,830					25	6	25	6		
R 38		37	0.234	1.000	7,511	1,760					25	6	25	6		
R 39		38	0.225	1.000	7,511	1,692					25	6	25	6		
R 40		39	0.217	1.000	7,511	1,627					25	5	25	5		
R 41		40	0.208	1.000	7,511	1,564					25	5	25	5		
R 42		41	0.200	1.000	7,511	1,504					25	5	25	5		
R 43		42	0.193	1.000	7,511	1,446					25	5	25	5		
R 44		43	0.185	1.000	7,511	1,391					25	5	25	5		
R 45		44	0.178	1.000	7,511	1,337					25	4	25	4		
R 46		45	0.171	1.000	7,511	1,286					25	4	25	4		
R 47		46	0.165	1.000	7,511	1,236					25	4	25	4		
R 48	47	0.158	1.000	7,511	1,189					25	4	25	4			
R 49	48	0.152	1.000	7,511	1,143					25	4	25	4			
R 50	49	0.146	1.000	7,511	1,099					25	4	25	4			
R 51	50	0.141	1.000	7,511	1,057					25	4	25	4			
R 52	51	0.135	1.000	7,511	1,016					25	3	25	3			
R 53	52	0.130	1.000	7,511	977					25	3	25	3			
R 54	53	0.125	1.000	7,511	940					25	3	25	3			
R 55	54	0.120	1.000	7,511	903					25	3	25	3			
R 56	55	0.116	1.000	7,511	869					25	3	25	3			
R 57	56	0.111	1.000	7,511	835					25	3	25	3			
R 58	57	0.107	1.000	7,511	803					25	3	25	3			
R 59	58	0.103	1.000	7,511	772					25	3	25	3			
R 60	59	0.099	1.000	7,511	743					25	2	25	2			
R 61	60	0.095	1.000	7,511	714					25	2	25	2			
R 62	61	0.091	1.000	7,511	687					25	2	25	2			
R 63	62	0.088	1.000	7,511	660					25	2	25	2			
R 64	63	0.085	1.000	7,511	635					25	2	25	2			
R 65	64	0.081	1.000	7,511	610					25	2	25	2			
R 66	65	0.078	1.000	7,511	587					25	2	25	2			
R 67	66	0.075	1.000	7,511	564					25	2	25	2			
合 計					375,536	86,144	1,068	87,212	40,970	28,605	1,250	286	42,220	28,891	3.0	58,321

年次	年度	t	割引率 4%	デフ レー ター	便 益 (B)			費 用 (C)						費用便益比 B/C	純現在価値 B-C	
					便益		残存価値 ②	計 ①+②	建設費③		維持管理費④		計③+④			
					便益	現在価値 ①			費用	現在価値	費用	現在価値	費用			現在価値
基準	R 1	0	1.000	1.000												
整備期間 (R2～R19年)	R 2	1	0.962	1.000				403	387			403	387			
	R 3	2	0.925	1.000				904	835			904	835			
	R 4	3	0.889	1.000				894	794			894	794			
	R 5	4	0.855	1.000				1,039	888			1,039	888			
	R 6	5	0.822	1.000				1,746	1,435			1,746	1,435			
	R 7	6	0.790	1.000				1,942	1,535			1,942	1,535			
	R 8	7	0.760	1.000				587	446			587	446			
	R 9	8	0.731	1.000				2,620	1,915			2,620	1,915			
	R 10	9	0.703	1.000				3,270	2,297			3,270	2,297			
	R 11	10	0.676	1.000				4,200	2,837			4,200	2,837			
	R 12	11	0.650	1.000				8,872	5,763			8,872	5,763			
	R 13	12	0.625	1.000				3,826	2,390			3,826	2,390			
	R 14	13	0.601	1.000				2,497	1,500			2,497	1,500			
	R 15	14	0.577	1.000				1,923	1,110			1,923	1,110			
	R 16	15	0.555	1.000				1,923	1,068			1,923	1,068			
	R 17	16	0.534	1.000				2,032	1,085			2,032	1,085			
	R 18	17	0.513	1.000				2,019	1,037			2,019	1,037			
		R 19	18	0.494	1.000			275	136			275	136			
	施設完成後の 評価期間(50年)	R 20	19	0.475	1.000	8,262	3,921				25	12	25	12		
R 21		20	0.456	1.000	8,262	3,771				25	12	25	12			
R 22		21	0.439	1.000	8,262	3,626				25	11	25	11			
R 23		22	0.422	1.000	8,262	3,486				25	11	25	11			
R 24		23	0.406	1.000	8,262	3,352				25	11	25	11			
R 25		24	0.390	1.000	8,262	3,223				25	10	25	10			
R 26		25	0.375	1.000	8,262	3,099				25	10	25	10			
R 27		26	0.361	1.000	8,262	2,980				25	9	25	9			
R 28		27	0.347	1.000	8,262	2,865				25	9	25	9			
R 29		28	0.333	1.000	8,262	2,755				25	9	25	9			
R 30		29	0.321	1.000	8,262	2,649				25	8	25	8			
R 31		30	0.308	1.000	8,262	2,547				25	8	25	8			
R 32		31	0.296	1.000	8,262	2,449				25	8	25	8			
R 33		32	0.285	1.000	8,262	2,355				25	7	25	7			
R 34		33	0.274	1.000	8,262	2,265				25	7	25	7			
R 35		34	0.264	1.000	8,262	2,177				25	7	25	7			
R 36		35	0.253	1.000	8,262	2,094				25	7	25	7			
R 37		36	0.244	1.000	8,262	2,013				25	6	25	6			
R 38		37	0.234	1.000	8,262	1,936				25	6	25	6			
R 39		38	0.225	1.000	8,262	1,861				25	6	25	6			
R 40		39	0.217	1.000	8,262	1,790				25	6	25	6			
R 41		40	0.208	1.000	8,262	1,721				25	5	25	5			
R 42		41	0.200	1.000	8,262	1,655				25	5	25	5			
R 43		42	0.193	1.000	8,262	1,591				25	5	25	5			
R 44		43	0.185	1.000	8,262	1,530				25	5	25	5			
R 45		44	0.178	1.000	8,262	1,471				25	5	25	5			
R 46		45	0.171	1.000	8,262	1,414				25	4	25	4			
R 47		46	0.165	1.000	8,262	1,360				25	4	25	4			
R 48		47	0.158	1.000	8,262	1,308				25	4	25	4			
R 49		48	0.152	1.000	8,262	1,257				25	4	25	4			
R 50		49	0.146	1.000	8,262	1,209				25	4	25	4			
R 51	50	0.141	1.000	8,262	1,163				25	4	25	4				
R 52	51	0.135	1.000	8,262	1,118				25	4	25	4				
R 53	52	0.130	1.000	8,262	1,075				25	3	25	3				
R 54	53	0.125	1.000	8,262	1,033				25	3	25	3				
R 55	54	0.120	1.000	8,262	994				25	3	25	3				
R 56	55	0.116	1.000	8,262	956				25	3	25	3				
R 57	56	0.111	1.000	8,262	919				25	3	25	3				
R 58	57	0.107	1.000	8,262	883				25	3	25	3				
R 59	58	0.103	1.000	8,262	849				25	3	25	3				
R 60	59	0.099	1.000	8,262	817				25	3	25	3				
R 61	60	0.095	1.000	8,262	785				25	2	25	2				
R 62	61	0.091	1.000	8,262	755				25	2	25	2				
R 63	62	0.088	1.000	8,262	726				25	2	25	2				
R 64	63	0.085	1.000	8,262	698				25	2	25	2				
R 65	64	0.081	1.000	8,262	671				25	2	25	2				
R 66	65	0.078	1.000	8,262	646				25	2	25	2				
R 67	66	0.075	1.000	8,262	621				25	2	25	2				
R 68	67	0.072	1.000	8,262	597				25	2	25	2				
R 69	68	0.069	1.000	8,262	574				25	2	25	2				
合 計					413,089	87,610	982	88,592	40,970	27,458	1,250	276	42,220	27,733	3.2	60,858

様式－5

費用対便益（全体事業：資産-10%）

水系名：旭川 河川名：旭川・百間川

単位：百万円

年次	年度	t	割引率 4%	デフ レー ター	便 益 (B)			費 用 (C)					費用便益比 B/C	純現在価値 B-C		
					便 益		残存価値 ②	計 ①+②	建設費③		維持管理費④				計③+④	
					便益	現在価値 ①			費用	現在価値	費用	現在価値			費用	現在価値
基準	R 1	0	1.000	1.000												
整備期間（R 2～R 19年）	R 2	1	0.962	1.000				403	387			403	387			
	R 3	2	0.925	1.000				904	835			904	835			
	R 4	3	0.889	1.000				894	794			894	794			
	R 5	4	0.855	1.000				1,039	888			1,039	888			
	R 6	5	0.822	1.000				1,746	1,435			1,746	1,435			
	R 7	6	0.790	1.000				1,942	1,535			1,942	1,535			
	R 8	7	0.760	1.000				587	446			587	446			
	R 9	8	0.731	1.000				2,620	1,915			2,620	1,915			
	R 10	9	0.703	1.000				3,270	2,297			3,270	2,297			
	R 11	10	0.676	1.000				4,200	2,837			4,200	2,837			
	R 12	11	0.650	1.000				8,872	5,763			8,872	5,763			
	R 13	12	0.625	1.000				3,826	2,390			3,826	2,390			
	R 14	13	0.601	1.000				2,497	1,500			2,497	1,500			
	R 15	14	0.577	1.000				1,923	1,110			1,923	1,110			
	R 16	15	0.555	1.000				1,923	1,068			1,923	1,068			
	R 17	16	0.534	1.000				2,032	1,085			2,032	1,085			
	R 18	17	0.513	1.000				2,019	1,037			2,019	1,037			
		R 19	18	0.494	1.000			275	136			275	136			
	施設完成後の評価期間（50年）	R 20	19	0.475	1.000	6,760	3,208					25	12	25	12	
R 21		20	0.456	1.000	6,760	3,085					25	11	25	11		
R 22		21	0.439	1.000	6,760	2,966					25	11	25	11		
R 23		22	0.422	1.000	6,760	2,852					25	11	25	11		
R 24		23	0.406	1.000	6,760	2,743					25	10	25	10		
R 25		24	0.390	1.000	6,760	2,637					25	10	25	10		
R 26		25	0.375	1.000	6,760	2,536					25	9	25	9		
R 27		26	0.361	1.000	6,760	2,438					25	9	25	9		
R 28		27	0.347	1.000	6,760	2,344					25	9	25	9		
R 29		28	0.333	1.000	6,760	2,254					25	8	25	8		
R 30		29	0.321	1.000	6,760	2,167					25	8	25	8		
R 31		30	0.308	1.000	6,760	2,084					25	8	25	8		
R 32		31	0.296	1.000	6,760	2,004					25	7	25	7		
R 33		32	0.285	1.000	6,760	1,927					25	7	25	7		
R 34		33	0.274	1.000	6,760	1,853					25	7	25	7		
R 35		34	0.264	1.000	6,760	1,782					25	7	25	7		
R 36		35	0.253	1.000	6,760	1,713					25	6	25	6		
R 37		36	0.244	1.000	6,760	1,647					25	6	25	6		
R 38		37	0.234	1.000	6,760	1,584					25	6	25	6		
R 39		38	0.225	1.000	6,760	1,523					25	6	25	6		
R 40		39	0.217	1.000	6,760	1,464					25	5	25	5		
R 41		40	0.208	1.000	6,760	1,408					25	5	25	5		
R 42		41	0.200	1.000	6,760	1,354					25	5	25	5		
R 43		42	0.193	1.000	6,760	1,302					25	5	25	5		
R 44		43	0.185	1.000	6,760	1,252					25	5	25	5		
R 45		44	0.178	1.000	6,760	1,204					25	4	25	4		
R 46		45	0.171	1.000	6,760	1,157					25	4	25	4		
R 47		46	0.165	1.000	6,760	1,113					25	4	25	4		
R 48		47	0.158	1.000	6,760	1,070					25	4	25	4		
R 49		48	0.152	1.000	6,760	1,029					25	4	25	4		
R 50		49	0.146	1.000	6,760	989					25	4	25	4		
R 51		50	0.141	1.000	6,760	951					25	4	25	4		
R 52		51	0.135	1.000	6,760	915					25	3	25	3		
R 53		52	0.130	1.000	6,760	879					25	3	25	3		
R 54	53	0.125	1.000	6,760	846					25	3	25	3			
R 55	54	0.120	1.000	6,760	813					25	3	25	3			
R 56	55	0.116	1.000	6,760	782					25	3	25	3			
R 57	56	0.111	1.000	6,760	752					25	3	25	3			
R 58	57	0.107	1.000	6,760	723					25	3	25	3			
R 59	58	0.103	1.000	6,760	695					25	3	25	3			
R 60	59	0.099	1.000	6,760	668					25	2	25	2			
R 61	60	0.095	1.000	6,760	643					25	2	25	2			
R 62	61	0.091	1.000	6,760	618					25	2	25	2			
R 63	62	0.088	1.000	6,760	594					25	2	25	2			
R 64	63	0.085	1.000	6,760	571					25	2	25	2			
R 65	64	0.081	1.000	6,760	549					25	2	25	2			
R 66	65	0.078	1.000	6,760	528					25	2	25	2			
R 67	66	0.075	1.000	6,760	508					25	2	25	2			
R 68	67	0.072	1.000	6,760	488					25	2	25	2			
R 69	68	0.069	1.000	6,760	470					25	2	25	2			
	合 計				337,982	71,682	982	72,664	40,970	27,458	1,250	265	42,220	27,723	2.6	44,941

## 事業費の内訳書

### ダム事業

事業名	旭川中上流ダム再生事業(全体事業費)
-----	--------------------

評価年度	R1	新規事業採択時評価
------	----	-----------

区分	費目	工種	単位	数量	金額 (百万円)	備考
工事費			式	1	34,680	
	ダム費		式	1	26,270	
		掘削	式	1	2,455	
		コンクリート工	式	1	4,084	
		鉄管工	式	1	1,733	
		グラウチング工	式	1	2,356	
		放流設備	式	1	3,797	
		雑工事	式	1	9,563	
		湯原ダムグラウト他	式	1	2,281	
	管理設備費		式	1	968	
		通信観測警報設備	式	1	582	
		電気設備	式	1	174	
		建物	式	1	85	
		諸設備	式	1	128	
	仮設備費		式	1	7,442	
トンネル洪水吐き等		式	1	7,442		
補償費		式	1	669		
	用地及び補償費	式	1	669		
	用地及び補償費	式	1	669		
間接経費等		式	1	5,992		
	測量設計費	式	1	5,621		
	船舶及び機械器具費	式	1	252		
	営繕費	式	1	119		
工事諸費		式	1	3,660		
事業費計		式	1	45,000	事業費 450億円	

維持管理費	式	1	28	1年当り維持管理費
-------	---	---	----	-----------