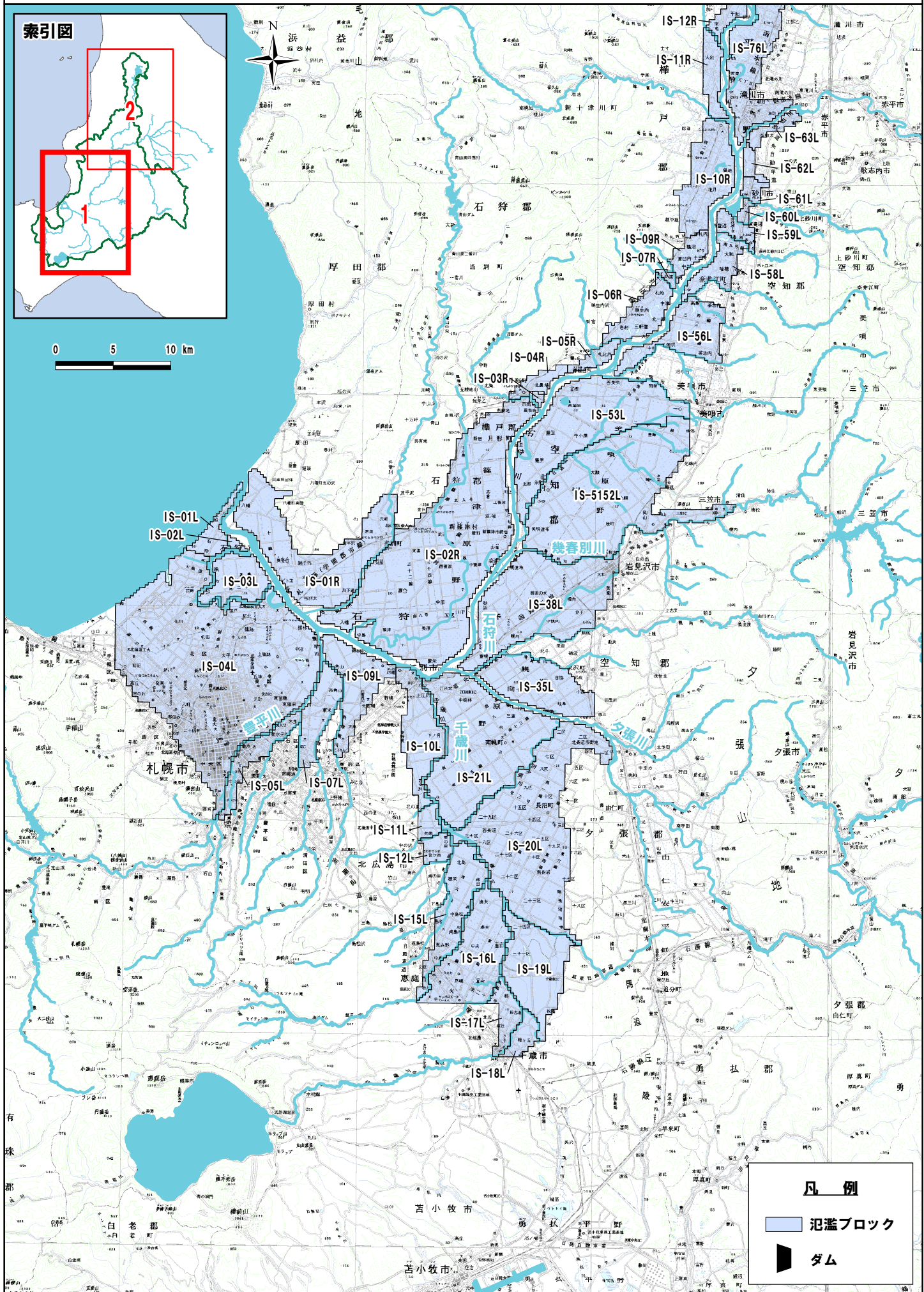


費用対効果分析に係る資料

(雨竜川ダム再生事業)

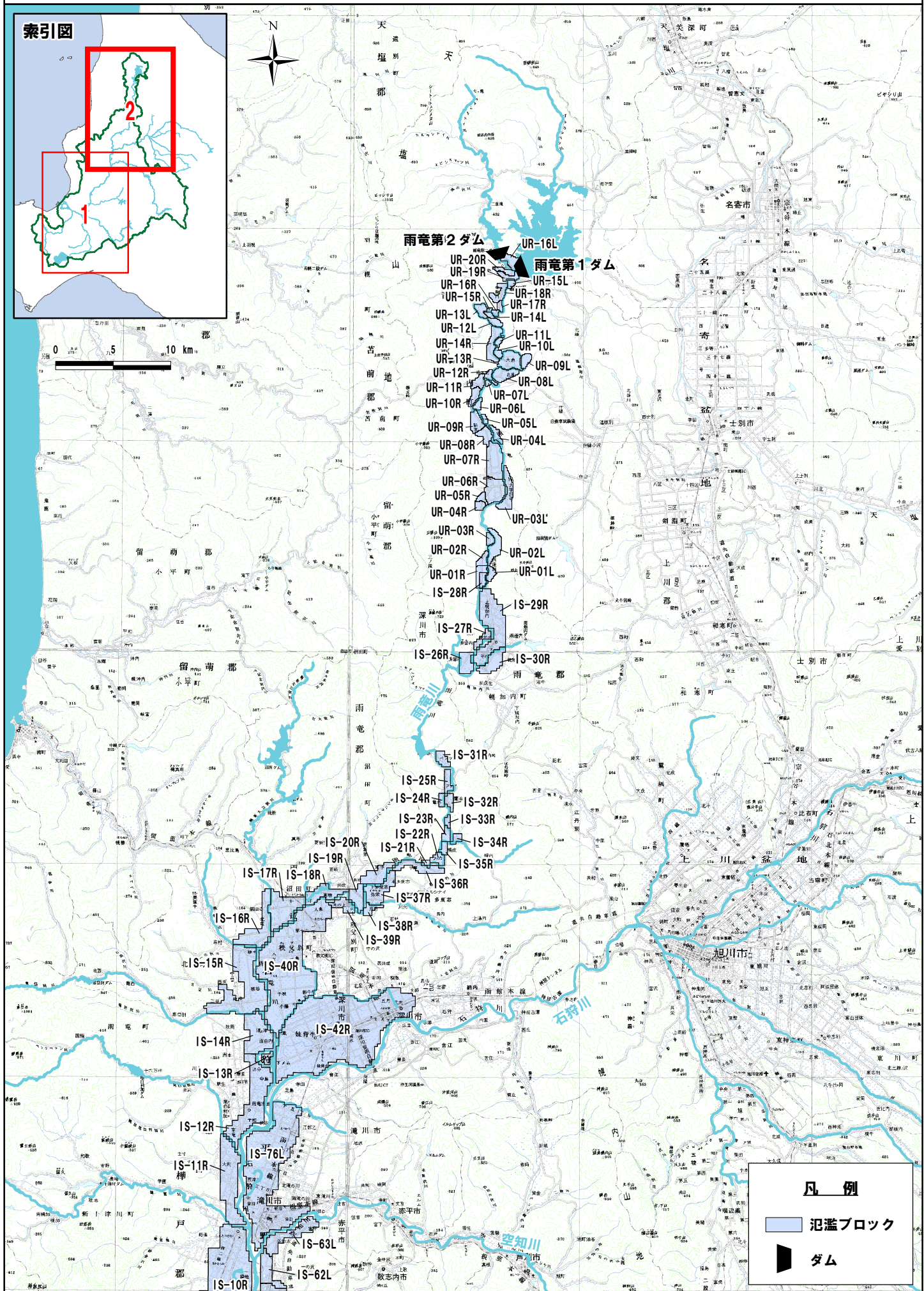
様式-1 氾濫ブロック分割図01



凡例

- 氾濫ブロック
- ダム

様式-1 氾濫ブロック分割図02



様式 2

資産データ

水系名：石狩川

河川名：石狩川、豊平川、千歳川、夕張川、幾春別川、空知川、雨竜川

国勢調査年：平成27年

経済センサス調査年：平成28年

延床面積調査年：平成22年

農地面積調査年：平成26年

記述ブロック	ブロック面積 (ha)	一般資産等基礎数量										一般資産額 (百万円)										農作物資産額 (百万円)				備考
		人口 (人)	世帯数 (世帯)	従業者数 (産業分類別に算出) (人)	農漁家数 (世帯)	延床面積 (ha)	水田面積 (ha)	畑面積 (ha)	家屋	家庭用品	在庫	備却	事業所資産	在庫	備却	農業家資産	在庫	備却	小計	水稲	畑作物	小計	一般資産額等合計			
IS-01L	789.13	1,646	717	454	31	16.84	43.69	77.98	36,345	8,989	1,408	851	260	87	47,941	54	47	102	48,043							
IS-02L	81.04	-	91	-	-	-	-	1.41	-	-	261	29	-	-	290	-	1	1	291							
IS-03L	1,684.69	316	127	265	43	2.77	205.87	1,099.08	5,968	1,592	1,104	422	361	121	9,568	257	669	926	10,494							
IS-04L	20,400.89	1,038,208	503,468	608,082	1,765	6,140.91	14,558	2,424.10	13,252,095	6,311,979	2,286,413	927,772	14,803	4,953	22,798,014	18	1,476	1,494	22,799,509							
IS-05L	1,323.90	123,917	66,576	52,945	142	827.35	-	10.36	1,785,429	834,663	186,079	91,434	1,191	398	2,899,194	-	6	6	2,899,201							
IS-07L	1,619.30	19,447	7,362	7,547	47	100.45	-	492.54	216,761	92,172	29,555	14,387	394	132	353,401	-	300	300	353,701							
IS-08L	2,540.63	27,752	10,667	8,488	112	135.95	-	1,392.70	293,378	133,732	39,174	20,570	939	314	488,109	-	848	848	488,957							
IS-10L	2,591.39	20,161	7,894	5,722	210	202.31	384.05	1,436.98	436,587	98,967	20,827	11,183	1,761	589	569,914	479	875	1,354	571,268							
IS-11L	464.84	5,035	2,007	1,994	55	49.04	93.35	194.93	105,832	25,162	9,993	5,218	461	154	146,820	116	119	235	147,055							
IS-12L	522.29	7,230	3,155	2,387	63	67.20	77.81	285.80	145,017	39,554	11,022	3,119	528	177	199,417	97	174	271	199,688							
IS-15L	2,639.34	28,469	11,629	5,098	376	236.89	719.70	1,164.25	511,214	145,793	16,669	6,097	3,154	1,055	683,981	897	709	1,606	685,587							
IS-16L	4,230.91	27,852	11,933	12,797	334	394.33	1,059.57	1,901.92	850,956	149,604	47,464	29,236	2,801	937	1,080,998	1,321	1,158	2,479	1,083,477							
IS-17L	943.04	20,731	9,853	8,759	193	183.34	-	385.78	395,050	123,527	32,090	9,743	1,619	542	563,170	-	235	235	563,405							
IS-18L	686.37	16,500	7,605	3,898	169	136.52	-	224.27	294,611	95,344	11,881	6,386	1,417	474	410,113	-	137	137	410,250							
IS-19L	3,689.39	2,032	160	83	70	26.12	519.83	2,651.11	56,375	2,006	336	241	587	196	59,741	648	1,615	2,263	62,003							
IS-20L	10,595.90	9,529	3,714	3,195	671	203.11	5,639.22	4,105.24	438,322	46,562	8,960	4,797	5,628	1,833	506,151	7,030	2,500	9,530	515,681							
IS-21L	8,205.45	15,742	5,884	3,197	499	221.01	3,764.27	3,144.81	478,336	73,768	9,331	5,014	4,185	1,400	570,634	4,693	1,915	6,608	577,242							
IS-35L	3,306.66	806	288	68	130	5.21	1,811.03	1,231.61	11,253	3,611	489	159	1,090	365	16,968	2,258	750	3,008	19,975							
IS-38L	7,397.62	41,305	17,936	15,487	584	290.75	3,344.19	2,325.97	627,437	224,864	48,671	22,636	4,898	1,639	930,145	4,169	1,417	5,585	935,730							
IS-5152L	11,511.54	12,751	5,276	4,051	620	87.73	7,139.49	2,756.85	189,325	66,145	12,677	7,367	5,200	1,740	282,455	8,900	1,679	10,579	293,034							
IS-53L	6,871.89	1,516	501	59	273	10.67	4,835.95	1,529.59	23,033	6,281	122	105	2,290	766	32,597	6,029	932	6,960	39,557							
IS-56L	2,410.28	819	313	283	113	6.29	1,494.52	443.27	13,570	3,924	3,099	546	948	317	22,403	1,863	270	2,133	24,536							
IS-58L	1,145.34	3,428	1,490	1,242	113	39.44	660.53	117.04	85,109	18,680	12,173	2,230	948	317	119,456	823	71	895	120,351							
IS-59L	583.27	1,089	506	878	46	12.69	317.49	58.96	27,388	6,344	12,933	2,314	386	129	49,495	396	36	432	49,926							
IS-61L	290.68	3,658	1,660	1,734	42	22.83	32.28	36.01	49,269	20,811	4,286	2,377	352	118	77,214	40	22	62	77,276							
IS-62L	286.61	1,582	688	707	27	15.93	51.44	8.18	34,378	8,625	2,449	226	76	49,624	64	5	69	49,693								
IS-63L	443.04	1,383	578	480	21	10.32	181.32	48.84	22,276	7,246	3,677	852	176	34,288	226	30	256	34,543								
IS-76L	3,390.62	29,044	13,287	12,928	291	206.13	1,618.74	420.94	444,923	166,579	43,435	18,421	2,441	817	676,516	2,018	256	2,274	678,791							
IS-01R	6,460.67	16,023	6,884	4,071	477	136.05	2,551.25	2,571.31	293,387	86,305	14,291	8,758	4,001	1,338	408,279	3,180	1,566	4,746	413,025							
IS-02R	16,627.95	7,098	2,440	2,721	699	61.25	7,762.26	7,036.91	132,170	30,590	6,117	3,531	5,863	1,961	180,232	9,677	4,285	13,962	194,194							
IS-03R	70.33	2	1	11	-	0.08	47.12	19.22	169	13	28	29	-	-	239	59	12	70	310							
IS-04R	612.30	2,770	773	1,251	49	14.74	100.09	159.40	31,900	9,691	2,308	1,132	411	137	45,480	125	97	222	45,702							
IS-06R	458.15	267	113	10	46	3.51	224.97	179.75	7,567	1,417	26	386	129	9,558	280	109	390	9,947								
IS-06R	1,451.65	640	287	113	96	11.38	1,172.72	97.65	24,557	3,598	285	152	805	269	29,667	1,462	59	1,521	31,188							
IS-07R	128.30	476	219	179	34	5.78	76.09	12.88	12,474	2,746	274	174	285	95	16,047	95	8	103	16,150							
IS-09R	693.68	337	100	99	50	3.22	533.14	88.23	6,950	1,254	180	86	419	140	9,029	665	54	718	9,748							
IS-10R	2,959.82	4,371	1,547	1,446	240	30.64	2,232.30	303.96	66,125	19,395	2,830	1,270	2,013	673	92,307	2,783	185	2,968	95,275							
IS-11R	930.97	1,599	688	352	89	19.73	765.16	54.64	42,579	8,625	1,501	737	746	250	54,438	954	33	987	55,425							
IS-12R	1,155.35	1,602	583	372	113	13.42	940.05	100.77	28,968	7,309	687	371	948	317	38,600	1,172	61	1,233	39,833							
IS-13R	59.21	-	-	-	-	-	-	59.21	-	-	-	-	-	-	-	-	-	74	74							
IS-14R	599.22	144	55	30	37	1.23	521.37	30.76	2,653	690	85	16	310	104	3,659	650	19	669	4,327							
IS-15R	1,437.37	1,076	416	333	111	14.02	1,243.34	72.66	30,264	5,215	673	491	931	311	37,887	1,550	44	1,594	39,481							
IS-16R	573.71	151	59	22	27	1.19	462.92	80.77	2,570	740	100	47	226	76	3,759	577	49	626	4,385							
IS-17R	611.05	2,036	859	808	94	20.05	424.21	41.89	43,269	10,769	1,967	1,268	788	264	58,325	529	26	554	58,880							

様式-2

資産データ

水系名：石狩川

一般資産等基礎数量

河川名：石狩川、豊平川、千歳川、夕張川、幾春別川、空知川、雨竜川

国勢調査年：平成27年

経済センサス調査年：平成28年

延床面積調査年：平成22年

農地面積調査年：平成26年

記述ブロック	ブロック面積(ha)	一般資産等基礎数量				一般資産額(百万円)				農作物資産額(百万円)				一般資産額等合計	備考				
		人口(人)	世帯数(世帯)	従業者数(産業分類別に算出)(人)	農漁家数(世帯)	延床面積(ha)	水田面積(ha)	畑面積(ha)	家屋	家庭用品	事業所資産	農漁家資産	小計			水稲	畑作物	小計	
IS-18R	302.67	119	37	46	29	0.94	276.38	18.38	2,024	464	106	243	81	3,004	345	11	356	3,360	
IS-19R	196.59	24	10	-	2	0.14	195.20	0.93	296	125	-	17	6	444	243	1	244	688	
IS-20R	288.43	62	22	-	18	0.78	284.01	19.31	1,675	276	-	151	51	2,152	329	12	341	2,493	
IS-21R	25.34	-	-	-	-	-	19.76	-	-	-	-	-	-	-	25	-	25	25	
IS-22R	93.01	32	10	-	8	0.12	81.39	4.19	260	125	-	67	22	475	101	3	104	579	
IS-23R	74.16	1	1	-	-	0.10	58.12	1.39	217	13	-	-	-	229	72	1	73	303	
IS-24R	50.66	9	5	-	2	-	32.53	10.22	-	63	-	17	6	85	41	6	47	132	
IS-25R	92.93	17	8	-	4	0.08	86.43	1.86	174	100	-	34	11	319	108	1	109	428	
IS-26R	197.86	11	4	-	2	0.14	9.28	161.67	294	50	-	17	6	366	12	98	110	476	
IS-27R	93.68	-	-	8	-	-	-	57.28	-	48	40	-	-	87	-	35	35	122	
IS-28R	70.67	-	-	-	-	-	-	53.29	-	-	-	-	-	-	-	32	32	32	
IS-29R	954.54	1,042	456	401	72	14.79	587.72	199.64	31,921	5,717	470	604	202	39,810	733	122	854	40,665	
IS-30R	281.14	39	17	-	8	0.35	48.71	179.54	764	213	-	67	22	1,066	61	109	170	1,236	
IS-31R	109.39	13	4	-	-	-	67.58	8.36	-	50	-	-	-	50	84	5	89	139	
IS-32R	79.94	31	13	10	4	0.59	32.53	6.97	1,281	163	21	19	11	1,528	41	4	45	1,573	
IS-33R	42.54	-	-	-	-	-	26.73	4.18	-	-	-	-	-	-	33	3	36	36	
IS-34R	58.82	9	3	-	1	0.06	37.90	2.79	130	38	-	8	3	179	47	2	49	228	
IS-35R	60.69	34	11	2	8	0.12	41.86	6.51	260	138	2	67	22	490	52	4	56	546	
IS-36R	258.15	21	10	-	1	0.05	198.15	7.91	108	125	-	8	3	245	247	5	252	497	
IS-37R	375.02	395	170	129	40	4.02	288.01	5.35	8,684	2,131	175	335	112	11,650	359	3	362	12,012	
IS-38R	92.62	2	1	-	-	-	42.59	7.91	-	13	-	-	-	13	53	5	58	70	
IS-39R	176.15	7	3	-	2	-	118.21	17.92	-	38	-	17	6	60	147	11	158	218	
IS-40R	3,353.61	598	209	13	135	7.72	3,052.76	191.15	16,649	2,620	43	1,132	379	20,869	3,806	116	3,922	24,791	
IS-42R	5,653.37	17,109	7,782	6,725	506	164.57	4,764.56	60.58	355,133	97,563	22,586	4,244	1,420	490,710	5,940	37	5,977	496,686	
合計	148,457.76	1,520,115	719,064	782,071	10,044	10,183.00	63,455.53	41,848.65	21,974,910	9,014,906	2,913,256	1,224,661	28,183	35,240,155	79,105	25,486	104,591	35,344,746	

記述ブロック	ブロック面積 (ha)	一般資産等基礎数量					一般資産額 (百万円)				農作物資産額 (百万円)				備考		
		人口 (人)	世帯数 (世帯)	従業者数 (産業分類別に算出) (人)	農漁家数 (世帯)	延床面積 (ha)	水田面積 (ha)	畑面積 (ha)	家屋	家庭用品	事業所資産	農漁家資産	小計	水稲		畑作物	小計
UR-01L	73.27	-	-	-	-	-	-	-	-	-	-	-	3	6	10	10	
UR-02L	213.25	-	-	-	-	-	-	-	-	-	-	-	-	45	45	45	
UR-03L	227.00	-	-	-	-	-	-	-	-	-	-	-	-	-	-	-	
UR-04L	78.70	-	-	-	-	-	-	-	-	-	-	-	-	11	11	11	
UR-05L	30.55	-	-	-	-	-	-	-	-	-	-	-	-	7	7	7	
UR-06L	49.05	-	-	-	-	-	-	-	-	-	-	-	-	11	11	11	
UR-07L	21.28	-	-	-	-	-	-	-	-	-	-	-	-	6	6	6	
UR-08L	190.57	9	3	-	0.19	-	135.99	411	38	-	-	449	-	83	83	532	
UR-09L	87.87	-	-	-	-	-	4.62	-	-	-	-	-	-	3	3	3	
UR-10L	47.17	-	-	-	-	-	33.30	-	-	-	-	-	-	20	20	20	
UR-11L	36.99	-	-	-	-	-	21.27	-	-	-	-	-	-	13	13	13	
UR-12L	69.34	7	2	-	-	-	1.85	-	25	-	-	-	25	1	1	26	
UR-13L	93.36	-	-	-	-	-	38.82	-	-	-	-	-	-	24	24	24	
UR-14L	32.35	-	-	-	-	-	-	-	-	-	-	-	-	-	-	-	
UR-15L	41.58	-	-	-	-	-	10.16	-	-	-	-	-	-	6	6	6	
UR-16L	195.83	7	3	17	-	0.11	48.96	235	38	3	-	312	-	30	30	341	
UR-01R	170.67	4	2	-	1	-	90.90	-	25	8	3	36	-	55	55	92	
UR-02R	79.75	-	-	-	-	-	33.39	-	-	-	-	-	-	20	20	20	
UR-03R	56.55	-	-	-	-	-	26.89	-	-	-	-	-	-	16	16	16	
UR-04R	62.09	2	1	13	-	-	20.39	-	13	26	9	47	-	12	12	60	
UR-05R	60.23	4	2	-	-	0.16	18.53	352	25	-	-	-	-	11	11	389	
UR-06R	326.13	35	18	1	10	0.49	269.61	1,057	226	1	84	28	1,395	164	164	1,559	
UR-07R	393.62	11	7	2	-	0.11	312.12	235	88	5	5	-	333	190	190	523	
UR-08R	136.10	-	-	-	-	-	36.11	-	-	-	-	-	-	22	22	22	
UR-09R	164.77	-	-	-	-	-	67.58	-	-	-	-	-	-	41	41	41	
UR-10R	101.79	-	-	-	-	-	9.25	-	-	-	-	-	-	6	6	6	
UR-11R	107.32	10	4	26	1	0.05	61.06	117	50	48	8	3	285	37	37	322	
UR-12R	60.13	18	6	1	4	0.19	19.43	411	75	1	0	11	532	12	12	544	
UR-13R	252.51	2	1	-	-	-	189.61	-	13	-	-	-	13	115	115	128	
UR-14R	219.16	2	1	-	-	-	61.96	-	13	-	-	-	-	38	38	50	
UR-15R	14.79	-	-	-	-	-	1.85	-	-	-	-	-	-	1	1	1	
UR-16R	31.43	-	-	-	-	-	2.77	-	-	-	-	-	-	2	2	2	
UR-17R	37.90	-	-	-	-	-	7.39	-	-	-	-	-	-	5	5	5	
UR-18R	134.92	55	31	32	-	1.12	-	2,407	389	44	8	-	2,847	-	-	2,847	
UR-19R	84.08	7	3	-	1	0.11	22.17	235	38	-	8	3	284	14	14	297	
UR-20R	70.21	2	1	2	1	-	22.17	-	13	4	0	8	3	14	14	41	
合計	4,052.31	175	85	94	18	2.53	2,78	5,460	1,066	164	84	151	6,975	3	1,041	8,019	

汎濫 ブロック	家屋	家庭用品	事業所資産		農漁家資産		農作物被書額			公共土木施設等被書額	営業停止損失	客員における 応急対策費用			事業所に おける 応急対策 費用	国・地方 公共団体 における 応急対策 費用	その他の 間接被害	小計	合計	備考
			償却	在庫	償却	在庫	水稲	畑作物	小計			清掃労働対 価	代替活動等	小計						
IS-11L	-	-	-	-	-	-	-	-	-	-	-	-	-	-	-	-	-	-	-	-
IS-12L	-	-	-	-	-	-	-	-	-	-	-	-	-	-	-	-	-	-	-	-
IS-15L	-	-	-	-	-	-	-	-	-	-	-	-	-	-	-	-	-	-	-	-
IS-16L	-	-	-	-	-	-	-	-	-	-	-	-	-	-	-	-	-	-	-	-
IS-17L	-	-	-	-	-	-	-	-	-	-	-	-	-	-	-	-	-	-	-	-
IS-18L	-	-	-	-	-	-	-	-	-	-	-	-	-	-	-	-	-	-	-	-
IS-19L	-	-	-	-	-	-	-	-	-	-	-	-	-	-	-	-	-	-	-	-
IS-20L	-	-	-	-	-	-	-	-	-	-	-	-	-	-	-	-	-	-	-	-
IS-13R	-	-	-	-	-	-	-	-	-	-	-	-	-	-	-	-	-	-	-	-
IS-14R	-	-	-	-	-	-	-	-	-	-	-	-	-	-	-	-	-	-	-	-
IS-15R	-	-	-	-	-	-	-	-	-	-	-	-	-	-	-	-	-	-	-	-
IS-16R	-	-	-	-	-	-	-	-	-	-	-	-	-	-	-	-	-	-	-	-
IS-17R	-	-	-	-	-	-	-	-	-	-	-	-	-	-	-	-	-	-	-	-
IS-18R	-	-	-	-	-	-	-	17	204	-	-	-	-	-	-	-	-	204	221	-
IS-19R	-	-	-	-	-	-	-	57	815	-	-	-	-	-	-	-	-	815	873	-
IS-20R	-	-	-	-	-	-	-	9	158	-	-	-	-	-	-	-	-	158	167	-
IS-21R	-	-	-	-	-	-	-	-	-	-	-	-	-	-	-	-	-	-	-	-
IS-22R	-	-	-	-	-	-	-	-	-	-	-	-	-	-	-	-	-	-	-	-
IS-23R	-	-	-	-	-	-	-	11	168	-	-	-	-	-	-	-	-	168	180	-
IS-24R	-	-	-	-	-	-	-	-	-	-	-	-	-	-	-	-	-	-	-	-
IS-25R	-	-	-	-	-	-	-	-	-	-	-	-	-	-	-	-	-	-	-	-
IS-26R	-	-	-	-	-	-	-	-	-	-	-	-	-	-	-	-	-	-	-	-
IS-27R	-	-	-	-	-	-	-	-	-	-	-	-	-	-	-	-	-	-	-	-
IS-28R	-	-	-	-	-	-	-	-	-	-	-	-	-	-	-	-	-	-	-	-
IS-29R	114	1	-	-	-	-	-	96	7	102	-	-	-	-	-	-	-	2,125	2,343	-
IS-30R	-	-	-	-	-	-	-	-	-	-	-	-	-	-	-	-	-	-	-	-
IS-31R	-	-	-	-	-	-	-	13	0	13	-	-	-	-	-	-	-	197	210	-
IS-32R	-	-	-	-	-	-	-	-	-	-	-	-	-	-	-	-	-	-	-	-
IS-33R	-	-	-	-	-	-	-	-	-	-	-	-	-	-	-	-	-	-	-	-
IS-34R	-	-	-	-	-	-	-	5	-	5	-	-	-	-	-	-	-	57	62	-
IS-35R	-	-	-	-	-	-	-	6	-	6	-	-	-	-	-	-	-	75	81	-
IS-36R	-	-	-	-	-	-	-	-	-	-	-	-	-	-	-	-	-	-	-	-
IS-37R	-	-	-	-	-	-	-	7	-	7	-	-	-	-	-	-	-	115	121	-
IS-38R	-	-	-	-	-	-	-	-	-	-	-	-	-	-	-	-	-	-	-	-
IS-39R	-	-	-	-	-	-	-	6	1	7	-	-	-	-	-	-	-	133	141	-
IS-40R	-	-	-	-	-	-	-	-	-	-	-	-	-	-	-	-	-	-	-	-
合計	114	2	-	-	-	-	-	225	8	233	-	-	-	-	-	-	-	4,047	4,049	4,398

汎濫 ブロック	家屋	家庭用品	事業所資産		一般資産被書額		農作物被書額			公共土木施設等被書額	営業停止損失	客員における 成急対策費用			事業所における 成急対策費用	国・地方 公共団体 における 成急対策 費用	その他の 間接被害	小計	合計	備考
			備却	在庫	備却	在庫	備却	在庫	備却			在庫	備却	在庫						
IS-01L	-	-	-	-	-	-	-	-	-	-	-	-	-	-	-	-	-	-	-	-
IS-02L	-	-	-	-	-	-	-	-	-	-	-	-	-	-	-	-	-	-	-	-
IS-03L	-	-	-	-	-	-	-	-	-	-	-	-	-	-	-	-	-	-	-	-
IS-04L	-	-	-	-	-	-	-	-	-	-	-	-	-	-	-	-	-	-	-	-
IS-05L	-	-	-	-	-	-	-	-	-	-	-	-	-	-	-	-	-	-	-	-
IS-07L	-	-	-	-	-	-	-	-	-	-	-	-	-	-	-	-	-	-	-	-
IS-09L	-	-	-	-	-	-	-	-	-	-	-	-	-	-	-	-	-	-	-	-
IS-10L	-	-	-	-	-	-	-	-	-	-	-	-	-	-	-	-	-	-	-	-
IS-21L	-	-	-	-	-	-	-	-	-	-	-	-	-	-	-	-	-	-	-	-
IS-35L	-	-	-	-	-	-	-	-	-	-	-	-	-	-	-	-	-	-	-	-
IS-38L	-	-	-	-	-	-	-	-	-	-	-	-	-	-	-	-	-	-	-	-
IS-5152L	-	-	-	-	-	-	-	-	-	-	-	-	-	-	-	-	-	-	-	-
IS-53L	-	-	-	-	-	-	-	-	-	-	-	-	-	-	-	-	-	-	-	-
IS-56L	-	-	-	-	-	-	-	-	-	-	-	-	-	-	-	-	-	-	-	-
IS-58L	-	-	-	-	-	-	-	-	-	-	-	-	-	-	-	-	-	-	-	-
IS-59L	-	-	-	-	-	-	-	-	-	-	-	-	-	-	-	-	-	-	-	-
IS-61L	-	-	-	-	-	-	-	-	-	-	-	-	-	-	-	-	-	-	-	-
IS-62L	-	-	-	-	-	-	-	-	-	-	-	-	-	-	-	-	-	-	-	-
IS-63L	-	-	-	-	-	-	-	-	-	-	-	-	-	-	-	-	-	-	-	-
IS-76L	-	-	-	-	-	-	-	-	-	-	-	-	-	-	-	-	-	-	-	-
IS-01R	-	-	-	-	-	-	-	-	-	-	-	-	-	-	-	-	-	-	-	-
IS-02R	-	-	-	-	-	-	-	-	-	-	-	-	-	-	-	-	-	-	-	-
IS-03R	-	-	-	-	-	-	-	-	-	-	-	-	-	-	-	-	-	-	-	-
IS-04R	-	-	-	-	-	-	-	-	-	-	-	-	-	-	-	-	-	-	-	-
IS-05R	-	-	-	-	-	-	-	-	-	-	-	-	-	-	-	-	-	-	-	-
IS-06R	-	-	-	-	-	-	-	-	-	-	-	-	-	-	-	-	-	-	-	-
IS-07R	-	-	-	-	-	-	-	-	-	-	-	-	-	-	-	-	-	-	-	-
IS-09R	-	-	-	-	-	-	-	-	-	-	-	-	-	-	-	-	-	-	-	-
IS-10R	-	-	-	-	-	-	-	-	-	-	-	-	-	-	-	-	-	-	-	-
IS-11R	-	-	-	-	-	-	-	-	-	-	-	-	-	-	-	-	-	-	-	-
IS-12R	-	-	-	-	-	-	-	-	-	-	-	-	-	-	-	-	-	-	-	-
IS-42R	-	-	-	-	-	-	-	-	-	-	-	-	-	-	-	-	-	-	-	-
合計	-	-	-	-	-	-	-	-	-	-	-	-	-	-	-	-	-	-	-	-

水系名：石狩川

河川名：雨竜川

流量規模：1/10

(単位：百万円)

汎濫 ブロック	一般資産被書額				農作物被書額			公共土木施設等被書額	営業停止損失	客員における 応急対策費用			事業所に おける 応急対策 費用	国・地方 公共団体 における 応急対策 費用	その他の 間接被害	小計	合計	備考	
	家屋	家庭用品		事業所資産		水稲	畑作物			小計	清掃労働対 価	代替活動等							小計
		備却	在庫	備却	在庫														
UR-01L	-	-	-	-	-	-	-	-	-	-	-	-	-	-	-	-	-	-	
UR-02L	-	-	-	-	-	-	-	3	100	-	-	-	-	-	-	100	103	-	
UR-03L	-	-	-	-	-	-	-	-	-	-	-	-	-	-	-	-	-	-	
UR-04L	-	-	-	-	-	-	-	-	-	-	-	-	-	-	-	-	-	-	
UR-05L	-	-	-	-	-	-	-	-	-	-	-	-	-	-	-	-	-	-	
UR-06L	-	-	-	-	-	-	-	-	-	-	-	-	-	-	-	-	-	-	
UR-07L	-	-	-	-	-	-	-	-	-	-	-	-	-	-	-	-	-	-	
UR-08L	-	-	-	-	-	-	-	8	299	-	-	-	-	-	-	299	307	-	
UR-09L	-	-	-	-	-	-	-	-	-	-	-	-	-	-	-	-	-	-	
UR-10L	-	-	-	-	-	-	-	14	470	-	-	-	-	-	-	470	484	-	
UR-11L	-	-	-	-	-	-	-	11	327	-	-	-	-	-	-	327	338	-	
UR-12L	-	-	-	-	-	-	-	-	-	-	-	-	-	-	-	-	-	-	
UR-13L	-	-	-	-	-	-	-	1	43	-	-	-	-	-	-	43	44	-	
UR-14L	-	-	-	-	-	-	-	-	-	-	-	-	-	-	-	-	-	-	
UR-15L	-	-	-	-	-	-	-	-	-	-	-	-	-	-	-	-	-	-	
UR-16L	-	-	-	-	-	-	-	-	-	-	-	-	-	-	-	-	-	-	
UR-01R	-	-	-	-	-	-	-	2	57	-	-	-	-	-	-	57	59	-	
UR-02R	-	-	-	-	-	-	-	1	43	-	-	-	-	-	-	43	44	-	
UR-03R	-	-	-	-	-	-	-	8	257	-	-	-	-	-	-	257	265	-	
UR-04R	-	-	-	-	-	-	-	-	-	-	-	-	-	-	-	-	-	-	
UR-05R	-	-	-	-	-	-	-	-	-	-	-	-	-	-	-	-	-	-	
UR-06R	-	-	-	-	-	-	-	-	-	-	-	-	-	-	-	-	-	-	
UR-07R	-	-	-	-	-	-	-	-	-	-	-	-	-	-	-	-	-	-	
UR-08R	-	-	-	-	-	-	-	-	-	-	-	-	-	-	-	-	-	-	
UR-09R	-	-	-	-	-	-	-	-	-	-	-	-	-	-	-	-	-	-	
UR-10R	-	-	-	-	-	-	-	-	-	-	-	-	-	-	-	-	-	-	
UR-11R	-	-	-	-	-	-	-	-	-	-	-	-	-	-	-	-	-	-	
UR-12R	-	-	-	-	-	-	-	-	-	-	-	-	-	-	-	-	-	-	
UR-13R	-	-	-	-	-	-	-	13	470	-	-	-	-	-	-	470	483	-	
UR-14R	-	-	-	-	-	-	-	22	669	-	-	-	-	-	-	669	691	-	
UR-15R	-	-	-	-	-	-	-	1	28	-	-	-	-	-	-	28	30	-	
UR-16R	-	-	-	-	-	-	-	-	-	-	-	-	-	-	-	-	-	-	
UR-17R	-	-	-	-	-	-	-	4	114	-	-	-	-	-	-	114	118	-	
UR-18R	-	-	-	-	-	-	-	-	-	-	-	-	-	-	-	-	-	-	
UR-19R	-	-	-	-	-	-	-	5	185	-	-	-	-	-	-	185	190	-	
UR-20R	-	-	-	-	-	-	-	-	-	-	-	-	-	-	-	-	-	-	
合計	-	-	-	-	-	-	-	95	3,061	-	-	-	-	-	-	3,061	3,156	-	

汎濫 ブロック	家屋			家庭用品		事業所資産		農漁家資産		農作物被害額			公共土木施設等被害額		営業停止損失	客屋における 応急対策費用			事業所に おける 応急対策 費用	国・地方 公共団体 における 応急対策 費用	その他の 間接被害	小計	合計	備考
	家屋	備却	在庫	備却	在庫	備却	在庫	備却	在庫	水稲	畑作物	小計	備却	在庫		清掃労働対 価	代替活動等	小計						
IS-11L	9,245	7,054	216	636	81	37	17,269	43	47	90	49,339	191	400	248	649	59	439	-	50,677	68,035	-	-	-	
IS-12L	27,743	14,940	718	5,652	151	62	49,267	22	65	88	133,734	993	1,258	622	1,880	280	931	-	137,817	187,172	-	-	-	
IS-15L	12,677	623	6	4	151	60	13,523	240	128	368	50,482	6	54	25	79	14	39	-	50,620	64,511	-	-	-	
IS-16L	5,828	455	0	0	69	34	6,386	234	100	334	31,161	0	33	18	51	0	28	-	31,242	37,962	-	-	-	
IS-17L	-	-	-	-	-	-	-	-	-	-	-	-	-	-	-	-	-	-	-	-	-	-	-	
IS-18L	-	-	-	-	-	-	-	-	-	-	-	-	-	-	-	-	-	-	-	-	-	-	-	
IS-19L	2,456	207	-	-	40	20	2,723	137	176	313	27,055	-	14	8	22	-	13	-	27,091	30,126	-	-	-	
IS-20L	20,751	2,021	309	412	281	140	23,914	690	357	1,047	111,469	144	145	81	226	45	126	-	112,010	136,972	-	-	-	
IS-13R	-	-	-	-	-	-	-	-	-	-	-	-	-	-	-	-	-	-	-	-	-	-	-	
IS-14R	-	-	-	-	-	-	-	-	-	-	-	-	-	-	-	-	-	-	-	-	-	-	-	
IS-15R	-	-	-	-	-	-	-	-	-	-	-	-	-	-	-	-	-	-	-	-	-	-	-	
IS-16R	-	-	-	-	-	-	-	-	-	-	-	-	-	-	-	-	-	-	-	-	-	-	-	
IS-17R	-	-	-	-	-	-	-	-	-	-	-	-	-	-	-	-	-	-	-	-	-	-	-	
IS-18R	16	2	-	-	-	-	18	58	3	61	1,042	-	1	1	2	-	0	-	1,043	1,122	-	-	-	
IS-19R	-	30	-	-	-	-	30	92	4	92	1,283	-	1	1	2	-	2	-	1,287	1,409	-	-	-	
IS-20R	-	2	-	-	-	-	2	150	4	154	2,405	-	1	1	2	-	0	-	2,407	2,563	-	-	-	
IS-21R	-	-	-	-	-	-	-	7	7	107	-	-	-	-	-	-	-	-	107	115	-	-	-	
IS-22R	62	62	-	-	27	11	162	32	1	33	889	-	4	2	5	-	4	-	898	1,093	-	-	-	
IS-23R	10	1	-	-	-	-	10	45	0	46	614	-	0	0	0	-	0	-	614	670	-	-	-	
IS-24R	-	-	-	-	-	-	-	-	-	-	-	-	-	-	-	-	-	-	-	-	-	-	-	
IS-25R	75	40	-	-	12	7	133	89	1	90	1,531	-	2	1	3	-	2	-	1,536	1,759	-	-	-	
IS-26R	-	24	-	-	14	5	43	10	37	47	1,262	-	3	1	4	-	2	-	1,267	1,357	-	-	-	
IS-27R	-	-	-	-	-	-	70	-	-	13	523	-	-	-	-	2	-	-	532	615	-	-	-	
IS-28R	-	-	-	-	-	-	-	-	-	6	207	-	-	-	-	-	-	-	207	213	-	-	-	
IS-29R	9,651	1,916	476	245	120	55	12,463	352	59	411	39,655	173	118	72	190	72	119	-	40,209	53,083	-	-	-	
IS-30R	-	-	-	-	-	-	-	-	3	3	89	-	-	-	-	-	-	-	89	92	-	-	-	
IS-31R	-	23	-	-	-	-	23	54	4	58	935	-	1	1	2	-	1	-	938	1,018	-	-	-	
IS-32R	758	115	13	15	15	7	924	21	3	24	2,805	6	4	3	7	6	7	-	2,833	3,781	-	-	-	
IS-33R	-	-	-	-	-	-	-	12	1	13	211	-	-	-	-	-	-	-	211	224	-	-	-	
IS-34R	102	33	-	-	6	2	144	27	1	28	726	-	2	1	3	-	2	-	731	903	-	-	-	
IS-35R	-	-	-	-	-	-	-	40	2	42	576	-	-	-	-	-	-	-	576	618	-	-	-	
IS-36R	62	35	-	-	3	2	102	96	2	99	1,818	-	2	1	3	-	2	-	1,823	2,023	-	-	-	
IS-37R	391	157	10	9	28	13	607	135	0	135	3,563	4	6	4	11	3	10	-	3,590	4,332	-	-	-	
IS-38R	-	-	-	-	-	-	-	28	-	28	347	-	-	-	-	-	-	-	347	376	-	-	-	
IS-39R	-	7	-	-	3	2	11	49	1	51	789	-	0	0	1	-	0	-	790	852	-	-	-	
IS-40R	-	-	-	-	-	-	-	37	1	38	580	-	-	-	-	-	-	-	580	618	-	-	-	
合計	89,828	27,746	7,243	1,546	1,003	456	127,823	2,701	1,017	3,717	465,197	1,525	2,050	1,091	3,140	482	1,729	-	472,073	603,613	-	-	-	

水系名：石狩川

河川名：石狩川、豊平川

流量規模：1/30

(単位：百万円)

汎濫 ブロック	一般資産被書額				農作物被書額				公共土木施設等被書額	営業停止損失	客員における 応急対策費用			事業所における 応急対策費用	国・地方 公共団体 における 応急対策 費用	その他の 間接被害	小計	合計	備考
	家屋	事業所資産		農漁家資産		水稲	畑作物	小計			清掃労働対 価	代替活動等	小計						
		家庭用品	償却	在庫	償却														
IS-01L	-	-	-	-	-	-	-	-	-	-	-	-	-	-	-	-	-	-	-
IS-02L	-	-	-	-	-	-	-	-	-	-	-	-	-	-	-	-	-	-	-
IS-03L	-	-	-	-	-	-	-	-	-	-	-	-	-	-	-	-	-	-	-
IS-04L	-	-	-	-	-	-	-	-	-	-	-	-	-	-	-	-	-	-	-
IS-05L	-	-	-	-	-	-	-	-	-	-	-	-	-	-	-	-	-	-	-
IS-07L	-	-	-	-	-	-	-	-	-	-	-	-	-	-	-	-	-	-	-
IS-09L	-	-	-	-	-	-	-	-	-	-	-	-	-	-	-	-	-	-	-
IS-10L	24,077	19,747	1,271	713	175	83	46,076	117	259	376	141,997	590	1,117	724	1,841	142	1,230	145,800	192,253
IS-21L	66,792	28,301	3,666	1,752	441	213	101,164	600	464	1,064	321,686	1,292	1,933	1,018	2,951	518	1,763	328,211	430,438
IS-35L	-	-	-	-	-	-	-	-	-	-	-	-	-	-	-	-	-	-	-
IS-38L	7,942	7,891	368	186	129	69	16,585	117	60	177	51,316	164	483	278	761	95	482	52,828	69,590
IS-5152L	-	-	-	-	-	-	-	-	-	-	-	-	-	-	-	-	-	-	-
IS-53L	-	-	-	-	-	-	-	-	-	-	-	-	-	-	-	-	-	-	-
IS-56L	1,031	677	156	13	139	69	2,085	359	78	437	23,861	24	47	26	73	6	42	24,006	26,528
IS-58L	1,986	154	5,494	218	20	10	7,881	81	13	94	24,563	274	9	5	14	17	10	24,879	32,854
IS-59L	-	-	-	-	-	-	-	-	-	-	-	-	-	-	-	-	-	-	-
IS-61L	-	-	-	-	-	-	-	-	-	-	-	-	-	-	-	-	-	-	-
IS-62L	-	-	-	-	-	-	-	-	-	-	-	-	-	-	-	-	-	-	-
IS-63L	-	-	-	-	-	-	-	-	-	-	-	-	-	-	-	-	-	-	-
IS-76L	-	-	-	-	-	-	-	-	-	-	-	-	-	-	-	-	-	-	-
IS-01R	-	-	-	-	-	-	-	-	-	-	-	-	-	-	-	-	-	-	-
IS-02R	-	-	-	-	-	-	-	-	-	-	-	-	-	-	-	-	-	-	-
IS-03R	-	-	-	-	-	-	-	-	-	-	-	-	-	-	-	-	-	-	-
IS-04R	-	-	-	-	-	-	-	-	-	-	-	-	-	-	-	-	-	-	-
IS-05R	-	-	-	-	-	-	-	-	-	-	-	-	-	-	-	-	-	-	-
IS-06R	984	399	-	-	99	47	1,529	357	4	361	16,981	-	28	15	42	-	25	17,048	18,938
IS-07R	-	-	-	-	-	-	-	-	-	-	-	-	-	-	-	-	-	-	-
IS-09R	-	-	-	-	-	-	-	-	-	-	-	-	-	-	-	-	-	-	-
IS-10R	-	-	-	-	-	-	-	-	-	-	-	-	-	-	-	-	-	-	-
IS-11R	265	33	-	-	-	-	297	26	5	32	2,267	-	3	2	5	-	2	2,273	2,602
IS-12R	572	157	-	-	61	24	813	182	13	196	4,915	-	9	5	14	-	10	4,939	5,947
IS-42R	-	-	-	-	-	-	-	-	-	-	-	-	-	-	-	-	-	-	-
合計	103,649	57,358	10,955	2,882	1,062	525	176,430	1,840	897	2,737	567,588	2,345	3,629	2,073	5,701	778	3,573	599,985	779,151

汎濫 ブロック	一般資産被書額				農作物被書額				公共土木施設等被書額	営業停止損失	客員における 応急対策費用			事業所に おける 応急対策 費用	国・地方 公共団体 における 応急対策 費用	その他の 間接被害	小計	合計	備考	
	家屋	家庭用品		事業所資産		農漁家資産	稲作物	水稲			小計	清掃労働対 価	代替活動等							小計
		備却	在庫	備却	在庫															
UR-01L	-	-	-	-	-	-	-	2	43	-	-	-	-	-	-	-	43	44		
UR-02L	-	-	-	-	-	-	-	12	357	-	-	-	-	-	-	-	357	369		
UR-03L	-	-	-	-	-	-	-	-	-	-	-	-	-	-	-	-	-	-		
UR-04L	-	-	-	-	-	-	-	6	214	-	-	-	-	-	-	-	214	219		
UR-05L	-	-	-	-	-	-	-	5	142	-	-	-	-	-	-	-	142	147		
UR-06L	-	-	-	-	-	-	-	2	71	-	-	-	-	-	-	-	71	73		
UR-07L	-	-	-	-	-	-	-	5	114	-	-	-	-	-	-	-	114	118		
UR-08L	-	-	-	-	-	-	-	53	1,509	-	-	-	-	-	-	-	1,509	1,562		
UR-09L	-	-	-	-	-	-	-	3	71	-	-	-	-	-	-	-	71	74		
UR-10L	-	-	-	-	-	-	-	19	512	-	-	-	-	-	-	-	512	531		
UR-11L	-	-	-	-	-	-	-	13	327	-	-	-	-	-	-	-	327	340		
UR-12L	-	-	-	-	-	-	-	10	55	-	-	-	-	-	-	-	55	67		
UR-13L	-	-	-	-	-	-	-	6	185	-	-	-	-	-	-	-	185	191		
UR-14L	-	-	-	-	-	-	-	-	-	-	-	-	-	-	-	-	-	-		
UR-15L	-	-	-	-	-	-	-	3	85	-	-	-	-	-	-	-	85	88		
UR-16L	-	-	-	-	-	-	-	2	57	-	-	-	-	-	-	-	57	58		
UR-01R	-	-	-	-	-	-	-	25	785	-	-	-	-	-	-	-	785	810		
UR-02R	-	-	-	-	-	-	-	8	214	-	-	-	-	-	-	-	214	222		
UR-03R	-	-	-	-	-	-	-	14	385	-	-	-	-	-	-	-	385	399		
UR-04R	-	-	-	-	-	-	-	-	-	-	-	-	-	-	-	-	-	-		
UR-05R	-	-	-	-	-	-	-	-	-	-	-	-	-	-	-	-	-	-		
UR-06R	-	-	-	-	-	-	-	-	-	-	-	-	-	-	-	-	-	-		
UR-07R	-	-	-	-	-	-	-	-	-	-	-	-	-	-	-	-	-	-		
UR-08R	-	-	-	-	-	-	-	11	356	-	-	-	-	-	-	-	356	367		
UR-09R	-	-	-	-	-	-	-	8	271	-	-	-	-	-	-	-	271	279		
UR-10R	-	-	-	-	-	-	-	3	71	-	-	-	-	-	-	-	71	74		
UR-11R	-	-	-	-	-	-	-	2	57	-	-	-	-	-	-	-	57	59		
UR-12R	8	0	-	-	-	-	-	7	249	-	-	-	-	-	-	-	249	264		
UR-13R	-	-	-	-	-	-	-	61	1,822	-	-	-	-	-	-	-	1,822	1,883		
UR-14R	-	-	-	-	-	-	-	32	854	-	-	-	-	-	-	-	854	886		
UR-15R	-	-	-	-	-	-	-	1	28	-	-	-	-	-	-	-	28	30		
UR-16R	-	-	-	-	-	-	-	1	43	-	-	-	-	-	-	-	43	44		
UR-17R	-	-	-	-	-	-	-	5	114	-	-	-	-	-	-	-	114	118		
UR-18R	192	29	-	-	-	-	-	221	581	-	-	-	-	-	-	-	581	606		
UR-19R	-	-	-	-	-	-	-	9	242	-	-	-	-	-	-	-	242	251		
UR-20R	-	-	-	-	-	-	-	-	-	-	-	-	-	-	-	-	-	-		
合計	199	39	-	-	-	-	-	239	9,815	-	-	-	-	-	-	-	9,820	10,375		

被書額（事業実施前）
水系名：石狩川

河川名：千歳川、夕張川、幾春別川、空知川、雨竜川

流量規模：1/50

（単位：百万円）

汎用 ブロック	一般資産被書額										農作物被書額										公共土木施設等被書額	営業停止損失	客屋における 応急対策費用			事業所における 応急対策費用	国・地方 公共団体 における 応急対策 費用	その他の 間接被害	小計	合計	備考
	事業所資産		農漁家資産		小計		水稲	畑作物	小計	清掃労働対 価	代替活動等	小計	清掃労働対 価	営業停止損失	客屋における 応急対策費用	客屋における 応急対策費用	客屋における 応急対策費用														
	償却	在庫	償却	在庫	償却	在庫																									
IS-11L	11,913	8,773	1,007	355	112	51	22,210	43	48	91	62,349	292	598	324	922	125	547	64,235	86,535												
IS-12L	34,142	17,438	6,327	1,021	197	73	59,197	22	65	88	159,880	1,512	1,778	826	2,603	532	1,086	165,614	224,899												
IS-15L	16,564	705	5	7	200	70	17,551	253	138	392	62,178	8	77	33	110	15	44	62,364	80,297												
IS-16L	10,151	756	1	1	129	58	11,096	279	152	431	47,487	2	55	29	83	3	47	47,622	59,149												
IS-17L	2,188	64	8	6	6	2,281	6	6	57	63	9,303	7	6	4	10	3	4	9,327	11,665												
IS-18L	1,840	179	69	56	11	2,162	6	46	46	92	8,271	43	12	8	19	5	11	8,349	10,557												
IS-19L	4,856	264	5	5	35	20	5,185	187	450	637	46,939	3	18	11	28	0	16	46,987	52,809												
IS-20L	31,139	2,801	519	425	423	202	35,509	880	445	1,325	151,774	191	193	105	298	58	174	152,496	189,331												
IS-13R	-	-	-	-	-	-	-	-	-	-	-	-	-	-	-	-	-	-	-	-											
IS-14R	-	-	-	-	-	-	-	-	-	-	-	-	-	-	-	-	-	-	-	-											
IS-15R	-	-	-	-	-	-	-	-	-	-	-	-	-	-	-	-	-	-	-	-											
IS-16R	-	-	-	-	-	-	-	-	-	-	-	-	-	-	-	-	-	-	-	-											
IS-17R	-	-	-	-	-	-	-	-	-	-	-	-	-	-	-	-	-	-	-	-											
IS-18R	69	12	-	-	6	3	90	72	4	76	1,444	-	2	1	2	-	1	1,447	1,613												
IS-19R	-	31	-	-	-	31	31	100	-	100	1,376	-	1	1	2	-	2	1,380	1,512												
IS-20R	-	19	-	-	9	4	32	178	5	183	2,826	-	2	1	2	-	1	2,830	3,045												
IS-21R	-	-	-	-	-	-	-	9	-	9	107	-	-	-	-	-	-	107	116												
IS-22R	85	71	-	-	34	12	202	40	1	41	1,083	-	7	3	10	-	4	1,088	1,341												
IS-23R	65	8	-	-	-	-	73	47	0	47	779	-	0	0	0	-	0	780	900												
IS-24R	-	-	-	-	-	-	-	-	-	-	-	-	-	-	-	-	-	-	-	-											
IS-25R	75	43	-	-	12	7	137	96	1	97	1,630	-	2	1	3	-	3	1,636	1,870												
IS-26R	-	25	-	-	17	5	47	10	43	53	1,362	-	4	1	5	-	2	1,368	1,468												
IS-27R	-	-	-	-	-	-	70	-	-	13	523	-	7	-	-	2	-	532	615												
IS-28R	-	-	-	-	-	-	-	-	-	10	296	-	-	-	-	-	-	296	306												
IS-29R	13,566	2,801	540	295	189	77	17,468	426	69	495	53,719	213	163	94	256	117	175	54,480	72,444												
IS-30R	-	-	-	-	-	-	-	-	11	11	332	-	-	-	-	-	-	332	343												
IS-31R	-	23	-	-	-	-	23	55	4	60	935	-	1	1	2	-	1	938	1,020												
IS-32R	1,005	144	17	15	24	9	1,215	27	4	31	3,654	8	7	4	11	12	9	3,694	4,941												
IS-33R	-	-	-	-	-	-	-	14	-	15	211	-	-	-	-	-	-	211	226												
IS-34R	102	33	-	-	6	2	144	27	1	28	726	-	2	1	3	-	2	731	903												
IS-35R	-	-	-	-	-	-	-	40	2	42	576	-	-	-	-	-	-	576	618												
IS-36R	77	47	-	-	6	2	133	138	3	141	2,325	-	2	1	4	-	3	2,332	2,605												
IS-37R	646	244	16	15	43	17	980	155	0	156	4,812	11	18	10	27	11	15	4,876	6,012												
IS-38R	-	-	-	-	-	-	-	28	-	28	347	-	-	-	-	-	-	347	376												
IS-39R	-	7	-	-	3	2	12	49	1	51	790	-	-	0	1	-	0	791	853												
IS-40R	18	0	-	-	-	-	18	125	1	126	2,164	-	0	0	0	-	0	2,165	2,309												
合計	128,501	34,488	8,553	2,232	1,466	626	175,866	3,302	1,576	4,879	630,199	2,298	2,946	1,458	4,404	883	2,149	639,932	820,677												

河川名:石狩川、豊平川
水系名:石狩川

流量規模:1/50

(単位:百万円)

汎用 ブロック	家屋		家庭用品		事業所資産		農漁家資産		農作物被害額			公共土木施設等被害額		営業停止損失	客観における 成急対策費用			事業所に おける成 急対策費 用	国・地方 公共団体 における 成急対策 費用	その他の 間接被害	小計	合計	備考	
	償却	在庫	償却	在庫	償却	在庫	償却	在庫	水稲	畑作物	小計	公共土木施設等被害額	清掃労働対 価		代替活動等	小計								
IS-01L	281	161	6	3	3	2	456	-	-	1,200	3	8	7	15	1	10	1,685	-	-	1,229	1,685	-		
IS-02L	-	-	209	23	-	-	233	0	634	-	-	-	-	-	3	-	701	-	-	-	701	934	-	
IS-03L	-	-	-	-	-	-	-	-	-	-	-	-	-	-	-	-	-	-	-	-	-	-	-	-
IS-04L	198,637	209,063	34,519	15,999	573	311	459,102	4	332	1,228,918	12,368	14,032	8,596	22,628	3,255	13,025	1,739,633	-	-	1,280,194	1,739,633	-	-	
IS-05L	-	-	-	-	-	-	-	-	-	-	-	-	-	-	-	-	-	-	-	-	-	-	-	-
IS-07L	1,382	1,136	1,820	918	64	29	5,349	-	143	21,345	620	81	46	128	203	71	27,859	-	-	22,367	27,859	-	-	
IS-09L	1,460	799	1,404	787	128	46	4,623	46	355	30,286	609	82	38	120	215	50	36,258	-	-	31,279	36,258	-	-	
IS-10L	60,794	30,472	4,041	2,221	337	154	98,020	149	353	281,900	1,696	2,036	1,150	3,186	429	1,898	387,632	-	-	289,110	387,632	-	-	
IS-21L	74,090	28,355	4,096	1,973	558	287	109,359	859	600	357,249	1,433	1,767	1,011	2,778	561	1,767	474,606	-	-	363,788	474,606	-	-	
IS-35L	-	-	-	-	-	-	-	-	-	-	-	-	-	-	-	-	-	-	-	-	-	-	-	-
IS-38L	72,056	43,160	2,853	1,717	1,422	514	121,722	987	416	377,090	1,603	4,320	1,900	6,220	999	2,689	511,727	-	-	388,601	511,727	-	-	
IS-5152L	2,560	1,209	60	23	101	55	4,008	387	130	35,104	46	96	60	157	12	75	39,920	-	-	35,394	39,920	-	-	
IS-53L	2,980	2,182	65	52	440	208	5,927	1,048	272	71,024	41	162	87	249	24	136	78,720	-	-	71,473	78,720	-	-	
IS-56L	2,907	1,341	1,867	69	419	145	6,747	498	116	40,733	81	139	61	200	21	84	48,479	-	-	41,118	48,479	-	-	
IS-58L	6,898	1,365	8,981	365	176	64	17,849	191	29	55,205	816	125	62	186	44	85	74,406	-	-	56,337	74,406	-	-	
IS-59L	6,092	1,735	8,804	1,278	152	54	18,115	87	14	51,340	1,028	161	79	240	163	108	71,096	-	-	52,800	71,096	-	-	
IS-61L	13,505	9,323	2,113	1,221	77	28	26,266	5	5	69,590	1,702	1,035	470	1,506	1,102	581	100,756	-	-	74,480	100,756	-	-	
IS-62L	2,318	1,615	163	103	25	8	4,231	3	2	11,335	106	200	87	287	37	101	16,102	-	-	11,866	16,102	-	-	
IS-63L	-	-	-	-	-	-	-	-	-	-	-	-	-	-	-	-	-	-	-	-	-	-	-	-
IS-76L	-	-	-	-	-	-	-	-	-	-	-	-	-	-	-	-	-	-	-	-	-	-	-	-
IS-01R	10,025	4,507	4,625	3,745	274	125	23,302	315	238	87,558	1,279	522	278	800	79	281	113,851	-	-	89,996	113,851	-	-	
IS-02R	16,532	7,541	670	340	1,374	573	27,030	2,400	1,324	232,992	435	643	330	972	152	470	265,775	-	-	235,021	265,775	-	-	
IS-03R	111	12	26	27	-	-	177	22	6	1,486	23	28	1	2	8	1	1,724	-	-	1,520	1,724	-	-	
IS-04R	7,292	2,952	932	483	121	43	11,823	15	17	32,518	817	272	127	399	305	184	46,078	-	-	34,223	46,078	-	-	
IS-05R	155	61	-	-	-	1	218	50	8	2,744	-	6	3	9	-	4	3,033	-	-	2,757	3,033	-	-	
IS-06R	3,780	907	5	7	299	100	5,099	453	8	29,116	4	107	44	151	3	57	34,890	-	-	29,331	34,890	-	-	
IS-07R	1,440	528	101	47	30	14	2,160	27	4	6,787	80	38	20	57	55	33	9,203	-	-	7,012	9,203	-	-	
IS-09R	1,668	661	18	17	242	80	2,685	210	16	14,951	14	80	33	113	26	41	18,056	-	-	15,144	18,056	-	-	
IS-10R	4,376	1,440	323	53	296	117	6,605	412	48	34,517	247	126	60	186	88	90	42,193	-	-	35,127	42,193	-	-	
IS-11R	473	86	1	3	2	565	8	41	8	3,432	2	10	5	15	1	5	4,069	-	-	3,455	4,069	-	-	
IS-12R	860	234	-	-	74	26	1,194	234	19	6,736	-	19	9	28	-	15	8,226	-	-	6,778	8,226	-	-	
IS-42R	-	-	-	-	-	-	-	-	-	-	-	-	-	-	-	-	-	-	-	-	-	-	-	-
合計	492,672	350,845	77,705	31,471	7,188	2,984	962,865	8,396	4,465	3,085,790	25,115	26,069	14,562	40,632	7,787	21,858	4,156,905	-	-	3,181,180	4,156,905	-	-	

水系名：石狩川

河川名：雨竜川

流量規模：1/50

(単位：百万円)

汎濫 ブロック	一般資産被書額				農作物被書額				公共土木施 設等被書額	営業停止損 失	客員における 応急対策費用			事業所に おける応 急対策費 用	国・地方 公共団体 における 応急対策 費用	その他の 間接被害	小計	合計	備考	
	家屋	事業所資産		農漁家資産	水稲	畑作物	小計	清掃労働対 価			代替活動等	小計								
		家庭用品	償却										在庫							償却
UR-01L	-	-	-	-	-	2	2	57	-	-	-	-	-	-	-	-	57	59	-	
UR-02L	-	-	-	-	-	23	23	699	-	-	-	-	-	-	-	-	699	722	-	
UR-03L	-	-	-	-	-	-	-	-	-	-	-	-	-	-	-	-	-	-	-	-
UR-04L	-	-	-	-	-	8	8	242	-	-	-	-	-	-	-	-	242	250	-	
UR-05L	-	-	-	-	-	6	6	157	-	-	-	-	-	-	-	-	157	163	-	
UR-06L	-	-	-	-	-	6	6	199	-	-	-	-	-	-	-	-	199	205	-	
UR-07L	-	-	-	-	-	5	5	142	-	-	-	-	-	-	-	-	142	148	-	
UR-08L	-	-	-	-	-	57	57	1,566	-	-	-	-	-	-	-	-	1,566	1,623	-	
UR-09L	-	-	-	-	-	3	3	71	-	-	-	-	-	-	-	-	71	74	-	
UR-10L	-	-	-	-	-	20	20	512	-	-	-	-	-	-	-	-	512	532	-	
UR-11L	-	-	-	-	-	13	13	327	-	-	-	-	-	-	-	-	327	340	-	
UR-12L	-	-	-	-	16	1	70	0	0	0	1	-	-	-	-	-	72	88	-	
UR-13L	-	-	-	-	-	7	7	199	-	-	-	-	-	-	-	-	199	207	-	
UR-14L	-	-	-	-	-	-	-	-	-	-	-	-	-	-	-	-	-	-	-	-
UR-15L	-	-	-	-	-	5	5	128	-	-	-	-	-	-	-	-	128	133	-	
UR-16L	-	-	-	-	-	2	2	85	-	-	-	-	-	-	-	-	85	88	-	
UR-01R	-	-	-	-	-	28	28	814	-	-	-	-	-	-	-	-	814	841	-	
UR-02R	-	-	-	-	-	9	9	243	-	-	-	-	-	-	-	-	243	252	-	
UR-03R	-	-	-	-	-	15	15	414	-	-	-	-	-	-	-	-	414	429	-	
UR-04R	-	-	-	-	-	4	4	100	-	-	-	-	-	-	-	-	100	104	-	
UR-05R	-	-	-	-	-	3	3	86	-	-	-	-	-	-	-	-	86	89	-	
UR-06R	-	-	-	-	-	32	32	1,012	-	-	-	-	-	-	-	-	1,012	1,044	-	
UR-07R	25	-	-	-	-	20	20	751	-	-	-	-	-	-	-	-	751	796	-	
UR-08R	-	-	-	-	-	15	15	413	-	-	-	-	-	-	-	-	413	428	-	
UR-09R	-	-	-	-	-	14	14	385	-	-	-	-	-	-	-	-	385	398	-	
UR-10R	-	-	-	-	-	5	5	128	-	-	-	-	-	-	-	-	128	133	-	
UR-11R	-	-	-	-	-	3	3	100	-	-	-	-	-	-	-	-	100	103	-	
UR-12R	50	8	-	-	-	9	9	396	-	-	0	0	0	0	0	397	464	-		
UR-13R	-	-	-	-	-	73	73	2,093	-	-	-	-	-	-	-	-	2,093	2,166	-	
UR-14R	-	-	-	-	-	34	34	868	-	-	-	-	-	-	-	-	868	902	-	
UR-15R	-	-	-	-	-	1	1	28	-	-	-	-	-	-	-	-	28	30	-	
UR-16R	-	-	-	-	-	2	2	43	-	-	-	-	-	-	-	-	43	44	-	
UR-17R	-	-	-	-	-	5	5	114	-	-	-	-	-	-	-	-	114	118	-	
UR-18R	446	61	1	0	-	-	-	1,337	-	-	5	3	8	0	4	1,351	1,859	-		
UR-19R	-	-	-	-	-	10	10	256	-	-	-	-	-	-	-	-	256	266	-	
UR-20R	-	-	-	-	-	-	-	-	-	-	-	-	-	-	-	-	-	-	-	-
合計	522	84	1	0	-	439	439	14,035	1	6	3	9	0	5	-	14,051	15,098	-	-	

被書額（事業実施前）
水系名：石狩川

河川名：千歳川、夕張川、幾春別川、空知川、雨竜川

流量規模：1/70

(単位：百万円)

汎用 ブロック	一般資産被書額				農作物被書額				公共土木施設等被書額	営業停止損失	客員における 応急対策費用			事業所に おける 応急対策 費用	国・地方 公共団体 における 応急対策 費用	その他の 間接被害	小計	合計	備考	
	事業所資産		農漁家資産		水稲	畑作物	小計	備却			在庫	清掃労働対 価	代替活動等							小計
	備却	在庫	備却	在庫																
IS-11L	13,209	9,430	1,048	394	122	52	24,254	43	92	67,809	319	653	343	996	134	587	69,845	94,191		
IS-12L	37,454	18,711	6,643	1,246	228	80	64,362	22	88	173,479	1,764	2,087	936	3,023	642	1,166	180,074	244,523		
IS-15L	18,343	795	6	7	235	79	19,465	258	143	67,387	9	90	39	128	19	50	67,593	87,458		
IS-16L	11,790	843	3	3	144	64	12,847	292	164	53,169	2	62	32	94	3	53	53,321	66,623		
IS-17L	3,449	153	18	11	13	6	3,649	-	62	13,062	12	10	7	17	6	10	13,106	16,817		
IS-18L	2,599	300	86	68	16	8	3,078	-	52	10,890	74	59	29	88	12	19	11,083	14,213		
IS-19L	6,157	346	10	8	53	28	6,603	202	492	52,522	5	23	14	37	2	22	52,588	59,885		
IS-20L	35,807	3,076	576	467	485	230	40,640	939	469	167,591	213	208	112	320	69	192	168,394	210,433		
IS-13R	-	-	-	-	-	-	-	-	-	-	-	-	-	-	-	-	-	-	-	
IS-14R	-	-	-	-	-	-	-	-	-	-	-	-	-	-	-	-	-	-	-	
IS-15R	141	53	-	-	18	8	220	70	76	1,748	-	2	2	4	-	3	1,755	2,051		
IS-16R	-	-	-	-	-	-	-	-	-	-	-	-	-	-	-	-	-	-	-	
IS-17R	-	-	-	-	-	-	-	-	-	-	-	-	-	-	-	-	-	-	-	
IS-18R	77	17	-	-	6	3	103	89	95	1,746	-	2	1	3	-	1	1,750	1,947		
IS-19R	-	35	-	-	-	35	113	113	113	1,563	-	2	1	3	-	2	1,568	1,715		
IS-20R	-	20	-	-	9	4	34	184	189	2,830	-	2	1	2	-	1	2,834	3,057		
IS-21R	-	-	-	-	-	-	-	9	9	107	-	-	-	-	-	-	107	116		
IS-22R	85	71	-	-	34	12	202	40	41	1,083	-	7	3	10	-	4	1,088	1,341		
IS-23R	119	11	-	-	-	-	130	47	47	930	-	0	0	1	-	1	931	1,108		
IS-24R	-	-	-	-	-	-	-	-	-	-	-	-	-	-	-	-	-	-	-	
IS-25R	75	51	-	-	12	7	145	96	97	1,651	-	2	1	3	-	3	1,658	1,900		
IS-26R	-	25	-	-	17	5	47	10	46	1,451	-	4	1	5	-	2	1,458	1,560		
IS-27R	-	-	-	-	-	-	70	-	13	523	7	-	-	-	2	-	532	615		
IS-28R	-	-	-	-	-	-	-	-	11	296	-	-	-	-	-	-	296	307		
IS-29R	13,947	2,899	540	295	192	79	17,951	476	75	55,787	213	164	96	260	117	181	56,558	75,060		
IS-30R	8	1	-	-	-	-	8	-	19	614	-	0	0	1	-	0	615	642		
IS-31R	-	23	-	-	-	-	23	55	4	936	-	1	1	2	-	1	939	1,022		
IS-32R	1,005	144	17	15	24	9	1,215	27	4	3,654	8	7	4	11	12	9	3,694	4,941		
IS-33R	-	-	-	-	-	-	-	14	15	211	-	-	-	-	-	-	211	226		
IS-34R	102	33	-	-	6	2	144	27	1	28	726	-	2	3	-	2	731	903		
IS-35R	-	-	-	-	-	-	-	42	44	576	-	-	-	-	-	-	576	620		
IS-36R	77	52	-	-	6	2	137	154	3	157	2,517	-	3	5	-	3	2,525	2,819		
IS-37R	900	343	34	28	52	21	1,379	169	1	6,025	17	20	12	32	12	21	6,107	7,655		
IS-38R	-	-	-	-	-	-	-	28	28	347	-	-	-	-	-	-	347	376		
IS-39R	318	14	-	-	3	2	19	54	1	55	809	-	0	1	-	1	810	884		
IS-40R	145,661	37,463	9,019	2,572	1,676	702	197,094	3,830	1,717	699,819	2,644	3,414	1,639	5,054	1,031	2,334	710,881	913,522		

河川名：石狩川、豊平川

流量規模：1/70

水系名：石狩川

(単位：百万円)

汎濫 ブロック	家屋		家庭用品		事業所資産		一般資産被書額		農産物被書額		公共土木施設等被書額	営業停止損失	客員における 成急対策費用			事業所における 成急対策費用	国・地方 公共団体 における 成急対策 費用	その他 の 間接被害	小計	合計	備考	
	家屋	家屋用品	償却	在庫	償却	在庫	小計	水稲	畑作物	小計			清掃労働対 価	代替活動等	小計							
IS-01L	340	154	2	0	-	-	497	-	1	1	1,337	2	22	12	34	3	10	-	1,385	1,882		
IS-02L	-	-	27	-	-	-	267	-	0	0	0	726	-	-	-	8	-	-	-	857	1,125	
IS-03L	12	2	1	0	-	-	15	-	11	14	1,250	3	1	0	1	0	0	-	1,255	1,284		
IS-04L	227,353	233,279	39,613	18,076	660	352	519,334	4	353	357	1,388,398	14,146	16,192	9,666	25,858	3,853	14,533	-	1,446,789	1,966,480		
IS-05L	-	-	-	-	-	-	-	-	-	-	-	-	-	-	-	-	-	-	-	-	-	
IS-07L	2,209	1,502	2,333	1,248	80	34	7,406	-	145	145	26,831	837	114	61	175	271	94	-	28,207	35,759		
IS-09L	1,607	863	1,433	825	136	48	4,973	-	360	360	31,460	668	88	41	129	246	54	-	32,557	37,890		
IS-10L	53,857	27,730	4,507	2,226	236	126	88,682	125	279	404	255,305	1,719	1,651	1,037	2,688	386	1,728	-	261,826	350,912		
IS-21L	91,517	31,955	4,779	2,398	665	312	131,626	886	624	417,222	1,851	2,309	1,160	3,469	722	1,991	-	425,255	558,391			
IS-35L	466	448	1	1	76	42	1,033	227	114	341	19,408	1	28	17	45	0	28	-	19,482	20,856		
IS-38L	77,088	44,414	3,032	1,822	1,520	539	128,426	1,017	426	1,443	395,775	1,814	4,712	2,033	6,745	1,161	2,767	-	408,262	538,130		
IS-5152L	3,163	1,745	119	40	132	73	5,273	436	145	581	41,262	96	115	74	188	26	109	-	41,681	47,534		
IS-53L	4,994	2,745	78	698	269	8,875	8,875	1,192	283	1,475	81,443	68	266	122	388	47	171	-	82,117	92,467		
IS-56L	3,308	1,402	1,867	69	476	161	7,283	511	119	630	42,537	85	162	68	231	29	87	-	42,969	50,882		
IS-58L	9,128	2,238	9,006	378	213	79	21,042	198	31	229	63,708	831	211	106	317	50	139	-	65,045	86,315		
IS-59L	7,361	1,933	10,063	1,453	163	57	21,090	90	14	104	59,353	1,402	189	89	278	199	124	-	61,356	82,550		
IS-61L	15,479	10,061	2,238	1,284	90	31	29,183	5	5	10	77,272	2,132	1,273	546	1,819	1,522	627	-	83,372	112,566		
IS-62L	3,194	1,961	207	139	31	11	5,542	3	2	5	14,786	170	266	116	382	54	122	-	15,514	21,061		
IS-63L	-	-	-	-	-	-	-	3	2	5	309	-	-	-	-	-	-	-	309	314		
IS-76L	29,659	17,998	2,410	1,151	228	100	51,546	353	92	445	154,166	1,134	1,546	832	2,378	436	1,121	-	159,235	211,226		
IS-01R	14,111	7,366	4,766	3,794	378	165	30,570	353	282	635	110,833	1,326	583	345	929	105	459	-	113,651	144,856		
IS-02R	18,194	8,137	728	369	1,521	621	29,570	2,472	1,410	3,882	245,924	499	714	362	1,076	178	507	-	248,184	281,636		
IS-03R	121	12	26	27	-	-	187	22	6	28	1,513	23	1	1	2	8	1	-	1,546	1,760		
IS-04R	8,408	3,381	1,028	523	147	52	13,540	15	18	33	37,039	988	357	160	517	459	211	-	39,214	52,787		
IS-05R	256	82	-	-	2	1	341	52	9	62	3,249	-	8	4	12	-	5	-	3,266	3,669		
IS-06R	4,179	941	6	8	310	102	5,546	462	9	471	30,675	5	118	48	166	3	59	-	30,908	36,924		
IS-07R	1,814	590	115	53	39	15	2,626	27	4	31	8,013	146	59	28	87	108	37	-	8,390	11,047		
IS-09R	1,872	696	20	18	275	87	2,969	212	17	229	15,787	18	94	38	131	32	43	-	16,012	19,210		
IS-10R	4,152	1,895	381	160	115	54	6,758	345	52	397	37,213	186	151	87	238	46	118	-	37,800	44,956		
IS-11R	10,520	3,789	669	268	115	52	15,413	46	3	49	42,368	181	257	143	400	59	236	-	43,245	58,706		
IS-12R	2,077	448	-	-	131	48	2,705	423	39	462	13,706	-	35	17	52	-	28	-	13,766	16,952		
IS-42R	-	-	-	-	-	-	-	-	-	-	-	-	-	-	-	-	-	-	-	-		
合計	596,451	407,827	89,731	36,437	8,437	3,431	1,142,314	9,483	4,854	14,337	3,618,866	30,455	31,522	17,214	48,736	10,010	25,408	-	3,733,475	4,890,126		

汎濫 ブロック	一般資産被書額				農作物被書額				公共土木施 設等被書額	営業停止損 失	客員における 応急対策費用			事業所に おける応 急対策費 用	国・地方 公共団体 における 応急対策 費用	その他の 間接被害	小計	合計	備考	
	家屋	事業所資産		農漁家資産	水稲	畑作物	小計	清掃労働対 価			代替活動等	小計								
		備却	在庫										備却							在庫
UR-01L	-	-	-	-	1	3	4	114	-	-	-	-	-	-	-	-	114	118		
UR-02L	-	-	-	-	-	25	25	728	-	-	-	-	-	-	-	-	728	753		
UR-03L	-	-	-	-	-	-	-	-	-	-	-	-	-	-	-	-	-	-	-	
UR-04L	-	-	-	-	-	8	8	256	-	-	-	-	-	-	-	-	256	265		
UR-05L	-	-	-	-	-	6	6	157	-	-	-	-	-	-	-	-	157	163		
UR-06L	-	-	-	-	-	7	7	199	-	-	-	-	-	-	-	-	199	206		
UR-07L	-	-	-	-	-	5	5	142	-	-	-	-	-	-	-	-	142	148		
UR-08L	-	-	-	-	-	59	59	1,580	-	-	-	-	-	-	-	-	1,580	1,639		
UR-09L	-	-	-	-	-	3	3	71	-	-	-	-	-	-	-	-	71	74		
UR-10L	-	-	-	-	-	20	20	512	-	-	-	-	-	-	-	-	512	532		
UR-11L	-	-	-	-	-	13	13	327	-	-	-	-	-	-	-	-	327	340		
UR-12L	-	-	-	-	16	1	1	70	-	0	0	1	-	-	-	-	72	88		
UR-13L	-	-	-	-	-	8	8	213	-	-	-	-	-	-	-	-	213	221		
UR-14L	-	-	-	-	-	-	-	-	-	-	-	-	-	-	-	-	-	-	-	
UR-15L	-	-	-	-	-	5	5	142	-	-	-	-	-	-	-	-	142	147		
UR-16L	-	-	-	-	-	3	3	85	-	-	-	-	-	-	-	-	85	88		
UR-01R	-	-	-	-	-	28	28	814	-	-	-	-	-	-	-	-	814	842		
UR-02R	-	-	-	-	-	9	9	243	-	-	-	-	-	-	-	-	243	252		
UR-03R	-	-	-	-	-	16	16	414	-	-	-	-	-	-	-	-	414	430		
UR-04R	-	-	-	-	-	5	5	143	-	-	-	-	-	-	-	-	143	148		
UR-05R	11	-	-	-	-	3	3	115	-	-	-	-	-	-	-	-	115	130		
UR-06R	-	-	-	-	-	41	41	1,155	-	-	-	-	-	-	-	-	1,155	1,196		
UR-07R	46	-	-	-	-	26	26	905	-	-	-	-	-	-	-	-	905	978		
UR-08R	-	-	-	-	-	16	16	413	-	-	-	-	-	-	-	-	413	429		
UR-09R	-	-	-	-	-	14	14	399	-	-	-	-	-	-	-	-	399	413		
UR-10R	-	-	-	-	-	5	5	128	-	-	-	-	-	-	-	-	128	133		
UR-11R	-	-	-	-	-	5	5	142	-	-	-	-	-	-	-	-	142	147		
UR-12R	92	11	-	-	-	9	9	514	-	0	0	1	-	-	-	-	515	628		
UR-13R	-	-	-	-	-	76	76	2,135	-	-	-	-	-	-	-	-	2,135	2,211		
UR-14R	-	-	-	-	-	34	34	868	-	-	-	-	-	-	-	-	868	902		
UR-15R	-	-	-	-	-	1	1	28	-	-	-	-	-	-	-	-	28	30		
UR-16R	-	-	-	-	-	2	2	43	-	-	-	-	-	-	-	-	43	44		
UR-17R	-	-	-	-	-	5	5	114	-	-	-	-	-	-	-	-	114	118		
UR-18R	659	162	6	0	-	-	-	2,178	-	6	4	10	0	10	-	-	2,201	3,028		
UR-19R	-	-	-	-	-	10	10	256	-	-	-	-	-	-	-	-	256	266		
UR-20R	-	-	-	-	-	-	-	-	-	-	-	-	-	-	-	-	-	-	-	
合計	808	189	6	0	1	471	472	15,606	2	7	5	12	0	12	-	15,632	17,107			

被書額（事業実施前）
水系名：石狩川

河川名：千歳川、夕張川、幾春別川、空知川、雨竜川

流量規模：1/100

(単位：百万円)

汎濫 ブロック	一般資産被書額				農作物被書額				公共土木施設等被書額	営業停止損失	客観における 応急対策費用			事業所に おける 応急対策 費用	国・地方 公共団体 における 応急対策 費用	その他の 間接被害	小計	備考		
	事業所資産		農漁家資産		水稲	畑作物	小計	清掃労働対 価			代替活動等	小計								
	償却	在庫	償却	在庫																
IS-11L	14,593	9,955	1,079	420	135	54	26,236	43	49	92	73,026	348	748	372	1,120	151	620	75,285	101,594	
IS-12L	40,291	19,880	6,831	1,317	243	85	68,647	22	66	88	184,760	1,844	2,231	1,004	3,235	696	1,239	191,774	260,509	
IS-15L	19,848	871	8	10	269	91	21,096	261	151	412	72,187	9	105	44	149	19	54	72,419	93,927	
IS-16L	14,715	988	5	4	205	80	15,995	311	180	491	62,897	4	89	41	130	5	62	63,097	79,584	
IS-17L	4,429	225	24	18	15	7	4,719	-	68	68	16,122	21	25	14	39	8	14	16,204	20,991	
IS-18L	4,229	752	221	142	19	9	5,371	-	56	56	17,085	178	157	81	238	29	47	17,586	23,013	
IS-19L	7,357	441	10	8	72	39	7,927	214	528	742	57,503	5	29	17	46	2	27	57,584	66,253	
IS-20L	41,942	3,567	663	523	606	275	47,576	1,067	533	1,600	195,102	292	262	136	398	105	222	196,120	245,296	
IS-13R	-	-	-	-	-	-	-	-	-	-	-	-	-	-	-	-	-	-	-	-
IS-14R	488	131	4	4	55	21	703	310	5	315	6,538	1	11	5	16	0	8	6,564	7,582	
IS-15R	182	67	-	-	21	10	281	78	6	85	1,997	-	3	2	5	-	4	2,006	2,371	
IS-16R	-	5	-	-	-	-	5	67	13	81	1,307	-	0	0	0	-	0	1,307	1,393	
IS-17R	-	-	-	-	-	-	-	13	-	13	158	-	-	-	-	-	-	158	170	
IS-18R	167	45	-	-	19	10	240	106	6	112	2,286	-	2	1	3	-	3	2,293	2,644	
IS-19R	-	39	-	-	-	-	39	118	-	118	1,665	-	2	1	4	-	2	1,671	1,828	
IS-20R	-	20	-	-	9	4	34	191	5	195	2,830	-	2	1	2	-	1	2,834	3,063	
IS-21R	-	-	-	-	-	-	-	9	-	9	107	-	-	-	-	-	-	107	116	
IS-22R	85	71	-	-	34	12	202	42	1	43	1,083	-	7	3	10	-	4	1,088	1,343	
IS-23R	123	11	-	-	-	-	134	51	1	51	1,023	-	0	0	1	-	1	1,024	1,210	
IS-24R	-	-	-	-	-	-	-	-	-	-	-	-	-	-	-	-	-	-	-	-
IS-25R	75	51	-	-	12	7	145	101	1	102	1,740	-	2	1	3	-	3	1,747	1,994	
IS-26R	-	25	-	-	17	5	47	10	48	58	1,533	-	4	1	5	-	2	1,540	1,644	
IS-27R	-	-	-	-	39	-	70	-	13	13	523	7	-	-	-	2	-	532	615	
IS-28R	-	-	-	-	-	-	-	-	17	17	510	-	-	-	-	-	-	510	527	
IS-29R	14,184	2,945	540	295	195	80	18,240	474	75	549	56,547	213	165	96	261	117	183	57,322	76,111	
IS-30R	8	1	-	-	-	-	9	-	22	22	698	-	0	0	1	-	0	699	729	
IS-31R	-	28	-	-	-	-	28	56	5	61	951	-	1	1	2	-	2	955	1,044	
IS-32R	1,005	144	17	15	24	9	1,215	27	4	31	3,654	9	7	4	11	13	9	3,697	4,943	
IS-33R	-	-	-	-	-	-	-	14	1	15	211	-	-	-	-	-	-	211	226	
IS-34R	102	35	-	-	7	2	147	27	1	28	734	-	3	1	5	-	2	741	915	
IS-35R	-	-	-	-	-	-	-	42	2	44	576	-	-	-	-	-	-	576	620	
IS-36R	77	53	-	-	6	2	138	161	3	164	2,594	-	3	2	5	-	3	2,603	2,905	
IS-37R	1,059	414	36	30	59	25	1,623	186	1	186	6,890	22	24	14	38	13	26	6,989	8,798	
IS-38R	-	-	-	-	-	-	-	28	-	28	347	-	-	-	-	-	-	347	376	
IS-39R	-	16	-	-	3	2	20	54	1	55	813	-	-	0	1	-	-	815	890	
IS-40R	1,609	304	0	0	89	37	2,038	1,425	55	1,480	28,846	0	30	15	45	0	19	28,911	32,429	
合計	166,567	41,085	9,477	2,818	2,114	865	222,925	5,510	1,916	7,425	804,853	2,953	3,915	1,860	5,776	1,162	2,560	817,303	1,047,653	

被書類 (事業実施前)
水系名: 石狩川

河川名: 石狩川、豊平川

流量規模: 1/100

(単位: 百万円)

汎用 ブロック	一般資産被書類				農作物被書類				公共土木施 設等被書類	営業停止損 失	客屋における 応急対策費用			事業所に おける応 急対策費 用	国・地方 公共団体 における 成急対策 費用	その他の 間接被害	小計	合計	備考	
	事業所資産		農漁家資産		水稲	畑作物	小計	清掃労働対 価			代替活動等	小計								
	償却	在庫	償却	在庫																
IS-01L	643	290	2	1	1	938	-	1	2,499	2	22	15	37	3	18	-	2,560	3,498		
IS-02L	-	-	27	-	-	267	-	0	0	123	-	-	-	8	-	-	-	857	1,125	
IS-03L	42	12	4	1	1	61	6	25	2,549	5	1	1	2	0	1	-	2,557	2,649		
IS-04L	247,788	251,703	42,285	19,477	720	562,351	4	376	1,502,885	15,239	18,015	10,530	28,545	4,322	15,681	-	1,566,672	2,129,403		
IS-05L	-	-	-	-	-	-	-	-	-	-	-	-	-	-	-	-	-	-	-	
IS-07L	2,999	1,987	3,839	91	36	10,904	-	147	36,074	1,292	157	81	238	364	124	-	38,092	49,143		
IS-09L	2,134	1,154	2,698	165	54	7,514	-	365	38,263	957	106	52	158	321	72	-	39,771	47,651		
IS-10L	68,212	32,125	6,599	3,163	305	110,556	132	301	313,582	2,260	2,065	1,204	3,269	607	2,001	-	321,719	432,709		
IS-21L	102,292	33,547	5,172	2,686	826	144,903	981	672	485,896	2,076	2,436	1,224	3,660	776	2,090	-	484,449	611,005		
IS-35L	704	641	4	3	112	1,520	296	143	24,254	2	38	23	61	1	40	-	24,357	26,316		
IS-38L	88,733	46,754	3,394	2,067	1,767	143,308	1,062	447	436,631	2,203	5,597	2,324	7,920	1,485	2,913	-	451,153	595,969		
IS-5152L	4,612	2,784	229	109	216	8,062	497	166	51,045	141	165	103	269	47	173	-	51,676	60,402		
IS-53L	5,826	3,195	93	82	835	10,342	1,372	304	91,508	81	319	142	461	56	199	-	92,305	104,322		
IS-56L	3,653	1,467	1,873	70	523	7,757	523	121	44,351	90	184	75	260	33	91	-	44,826	53,226		
IS-58L	11,336	3,439	9,043	393	253	24,560	207	31	73,310	847	268	147	415	67	214	-	74,853	99,651		
IS-59L	8,932	2,372	10,168	1,538	172	23,242	92	14	65,055	1,627	241	111	352	249	148	-	67,431	90,779		
IS-61L	16,893	10,489	2,404	1,369	98	31,287	6	6	82,889	2,425	1,434	596	2,030	1,806	653	-	89,804	121,102		
IS-62L	4,010	2,840	251	179	39	7,034	3	2	18,716	214	338	150	488	71	158	-	19,647	26,686		
IS-63L	58	18	0	0	76	7	6	3	744	1	6	3	9	1	1	-	756	841		
IS-76L	47,301	25,963	5,554	1,958	313	81,215	402	95	233,692	2,357	2,578	1,308	3,887	820	1,618	-	242,373	324,085		
IS-01R	19,050	11,402	5,010	3,883	454	39,997	388	304	137,739	1,408	662	430	1,092	138	710	-	141,086	181,776		
IS-02R	22,270	10,809	1,204	608	1,428	36,916	1,978	1,235	240,862	755	784	412	1,197	301	673	-	243,788	283,916		
IS-03R	143	12	27	28	-	210	22	6	1,574	31	2	1	3	11	1	-	1,619	1,857		
IS-04R	9,893	3,806	1,149	581	169	15,655	16	19	42,732	1,088	430	187	616	530	237	-	45,183	60,872		
IS-05R	326	110	-	-	7	448	54	11	3,704	-	-	5	15	-	7	-	3,726	4,239		
IS-06R	4,895	1,112	14	12	332	6,472	467	10	33,384	13	139	58	197	9	69	-	33,672	40,621		
IS-07R	2,487	818	134	74	49	3,581	27	4	10,527	155	68	33	101	111	51	-	10,944	14,556		
IS-09R	1,929	710	21	18	276	3,043	214	17	16,058	19	96	38	135	33	44	-	16,289	19,563		
IS-10R	9,215	5,260	774	311	249	15,935	526	60	66,959	387	346	198	544	119	328	-	68,337	84,858		
IS-11R	16,510	5,385	944	426	192	23,530	50	3	63,780	362	491	226	716	165	335	-	65,359	88,942		
IS-12R	2,946	613	-	-	181	3,809	616	47	19,118	-	53	24	77	-	38	-	19,234	23,705		
IS-42R	225	69	-	-	12	311	276	-	4,571	-	5	3	8	-	4	-	4,583	5,170		
合計	706,056	460,587	103,129	42,329	9,785	1,325,805	10,223	4,931	4,115,677	36,091	37,055	19,704	56,759	12,456	28,695	-	4,249,678	5,590,637		

水系名:石狩川

河川名:雨竜川

流量規模:1/100

(単位:百万円)

汎濫 ブロック	一般資産被書額										農作物被書額				公共土木施 設等被書額	営業停止損 失	客員における 応急対策費用			事業所に おける応 急対策費 用	国・地方 公共団体 における 応急対策 費用	その他の 間接被害	小計	合計	備考
	家屋	家庭用品		事業所資産		農漁家資産		水稲	畑作物	小計	清掃労働対 価	代替活動等	小計	清掃労働対 価			客員における 応急対策費用	客員における 応急対策費用	客員における 応急対策費用						
		備却	在庫	備却	在庫	備却	在庫																		
UR-01L	-	-	-	-	-	-	-	1	3	4	-	-	114	-	-	-	-	114	118	-					
UR-02L	-	-	-	-	-	-	-	-	26	26	-	-	742	-	-	-	-	742	768	-					
UR-03L	-	-	-	-	-	-	-	-	-	-	-	-	-	-	-	-	-	-	-	-					
UR-04L	-	-	-	-	-	-	-	-	9	9	-	-	256	-	-	-	-	256	265	-					
UR-05L	-	-	-	-	-	-	-	-	6	6	-	-	171	-	-	-	-	171	177	-					
UR-06L	-	-	-	-	-	-	-	-	7	7	-	-	214	-	-	-	-	214	221	-					
UR-07L	-	-	-	-	-	-	-	-	5	5	-	-	142	-	-	-	-	142	148	-					
UR-08L	-	-	-	-	-	-	-	-	59	59	-	-	1,580	-	-	-	-	1,580	1,639	-					
UR-09L	-	-	-	-	-	-	-	-	3	3	-	-	71	-	-	-	-	71	74	-					
UR-10L	-	-	-	-	-	-	-	-	20	20	-	-	512	-	-	-	-	512	532	-					
UR-11L	-	-	-	-	-	-	-	-	13	13	-	-	327	-	-	-	-	327	340	-					
UR-12L	-	-	-	-	-	-	-	-	22	22	-	-	87	-	-	-	-	87	90	-					
UR-13L	-	-	-	-	-	-	-	-	8	8	-	-	213	-	-	-	-	213	221	-					
UR-14L	-	-	-	-	-	-	-	-	-	-	-	-	-	-	-	-	-	-	-	-					
UR-15L	-	-	-	-	-	-	-	-	5	5	-	-	142	-	-	-	-	142	147	-					
UR-16L	-	-	-	-	-	-	-	-	3	3	-	-	85	-	-	-	-	85	88	-					
UR-01R	-	-	-	-	-	-	-	-	29	29	-	-	814	-	-	-	-	814	842	-					
UR-02R	-	-	-	-	-	-	-	-	9	9	-	-	243	-	-	-	-	243	252	-					
UR-03R	-	-	-	-	-	-	-	-	16	16	-	-	414	-	-	-	-	414	430	-					
UR-04R	-	-	-	-	-	-	-	-	5	5	-	-	143	-	-	-	-	143	148	-					
UR-05R	11	-	-	-	-	-	-	-	3	3	-	-	115	-	-	-	-	115	130	-					
UR-06R	-	-	-	-	-	-	-	-	43	43	-	-	1,198	-	-	-	-	1,198	1,241	-					
UR-07R	46	-	-	-	-	-	-	-	28	28	-	-	948	-	-	-	-	948	1,022	-					
UR-08R	-	-	-	-	-	-	-	-	16	16	-	-	427	-	-	-	-	427	444	-					
UR-09R	-	-	-	-	-	-	-	-	15	15	-	-	413	-	-	-	-	413	428	-					
UR-10R	-	-	-	-	-	-	-	-	5	5	-	-	128	-	-	-	-	128	133	-					
UR-11R	-	-	-	-	-	-	-	-	5	5	-	-	142	-	-	-	-	142	147	-					
UR-12R	100	12	-	-	-	-	-	-	9	9	-	-	536	-	-	-	-	538	658	-					
UR-13R	-	-	-	-	-	-	-	-	78	78	-	-	2,164	-	-	-	-	2,164	2,241	-					
UR-14R	-	-	-	-	-	-	-	-	34	34	-	-	868	-	-	-	-	868	902	-					
UR-15R	-	-	-	-	-	-	-	-	1	1	-	-	28	-	-	-	-	28	30	-					
UR-16R	-	-	-	-	-	-	-	-	2	2	-	-	43	-	-	-	-	43	44	-					
UR-17R	-	-	-	-	-	-	-	-	5	5	-	-	114	-	-	-	-	114	118	-					
UR-18R	659	162	6	0	-	-	-	-	827	-	-	-	2,178	-	-	-	-	2,201	3,028	-					
UR-19R	-	-	-	-	-	-	-	-	10	10	-	-	256	-	-	-	-	256	266	-					
UR-20R	-	-	-	-	-	-	-	-	-	-	-	-	-	-	-	-	-	-	-	-					
合計	816	196	6	0	-	-	-	1	481	481	-	-	15,830	-	-	-	-	15,858	17,357	-					

河川名：石狩川、豊平川

流量規模：1/150

水系名：石狩川

(単位：百万円)

汎濫 ブロック	一般資産被書額				農作物被書額				公共土木施 設等被書額	営業停止損 失	客屋における 応急対策費用			事業所に おける応 急対策費 用	国・地方 公共団体 における 応急対策 費用	その他 の 間接被害	小計	合計	備考	
	事業所資産		農漁家資産		水稲	畑作物	小計	清掃労働対 価			代替活動等	小計								
	償却	在庫	償却	在庫																
IS-01L	1,393	589	27	7	2	1	2,019	1	5,361	19	63	36	99	8	37	-	5,523	7,543	-	
IS-02L	-	-	240	27	-	0	267	0	726	123	-	-	-	8	-	-	-	857	1,125	-
IS-03L	91	25	6	3	3	2	128	43	4,055	9	4	2	6	1	2	-	4,072	4,251	-	
IS-04L	292,064	289,561	49,886	23,541	876	449	656,377	4	1,751,096	17,936	20,982	12,024	33,006	5,237	18,040	-	1,825,315	2,482,093	-	
IS-05L	-	-	-	-	-	-	-	-	-	-	-	-	-	-	-	-	-	-	-	-
IS-07L	4,366	2,641	7,032	3,130	115	41	17,327	148	53,027	2,361	246	116	362	742	165	-	56,657	74,132	-	
IS-09L	2,558	1,427	4,207	1,916	175	57	10,340	374	46,145	1,353	153	72	225	408	89	-	48,219	58,933	-	
IS-10L	46,481	12,909	4,276	2,413	76	43	66,198	59	180,038	1,774	1,178	704	1,883	408	804	-	184,908	251,195	-	
IS-21L	73,109	28,921	3,815	1,850	510	246	108,451	692	346,979	1,356	1,977	1,039	3,015	530	1,802	-	353,682	463,350	-	
IS-35L	1,084	861	9	7	179	82	2,223	170	28,637	4	61	33	93	3	54	-	28,791	31,530	-	
IS-38L	103,162	49,039	3,868	2,325	2,011	659	161,064	1,107	485,220	2,689	6,593	2,646	9,239	1,896	3,055	-	502,101	664,736	-	
IS-5152L	6,645	3,614	373	173	325	153	11,284	578	62,351	220	247	133	380	88	225	-	63,264	75,321	-	
IS-53L	7,400	3,862	101	88	1,144	405	13,000	326	104,256	98	418	181	599	78	241	-	105,272	120,114	-	
IS-56L	3,889	1,500	2,143	78	551	179	8,341	122	45,997	149	196	79	274	38	93	-	46,551	55,544	-	
IS-58L	13,814	5,183	9,086	424	302	117	28,927	211	84,904	876	369	196	565	92	323	-	86,760	115,929	-	
IS-59L	11,255	3,162	10,536	1,687	198	67	26,905	97	74,855	2,047	338	155	492	341	197	-	77,931	104,947	-	
IS-61L	18,836	10,853	2,510	1,447	1,111	36	33,794	6	89,490	2,753	1,634	655	2,290	2,073	676	-	97,283	131,088	-	
IS-62L	4,956	2,929	315	248	47	17	8,513	3	22,610	278	396	169	565	92	183	-	23,728	32,246	-	
IS-63L	334	232	10	9	3	2	589	4	2,130	6	13	8	21	5	14	-	2,176	2,780	-	
IS-76L	60,243	35,104	8,975	2,799	397	155	107,673	437	304,210	3,381	3,335	1,667	5,002	1,319	2,187	-	316,099	424,306	-	
IS-01R	24,724	15,816	5,938	4,595	600	263	51,936	514	178,682	2,573	974	577	1,551	251	985	-	184,042	236,867	-	
IS-02R	25,296	11,228	1,212	628	1,949	769	41,083	2,685	288,686	720	918	468	1,386	278	700	-	291,769	337,136	-	
IS-03R	143	12	27	28	-	6	210	22	1,574	31	2	1	3	11	1	-	1,619	1,857	-	
IS-04R	11,248	4,267	1,275	623	190	66	17,668	16	48,160	1,223	514	217	731	664	266	-	51,044	68,748	-	
IS-05R	444	129	-	-	15	8	596	56	4,185	-	12	6	18	-	8	-	4,211	4,877	-	
IS-06R	5,587	1,350	37	18	351	115	7,457	10	36,242	15	149	65	214	11	84	-	36,566	44,510	-	
IS-07R	3,234	956	153	84	72	26	4,526	27	13,015	219	104	45	149	185	60	-	13,627	18,184	-	
IS-09R	1,989	717	21	18	286	91	3,123	215	16,345	21	101	40	141	37	45	-	16,588	19,944	-	
IS-10R	13,207	7,010	1,186	483	398	182	22,465	613	85,272	616	489	257	746	206	437	-	87,277	110,420	-	
IS-11R	21,057	6,215	1,003	468	268	88	29,099	54	78,693	510	750	315	1,065	282	387	-	80,936	110,093	-	
IS-12R	3,392	749	-	-	233	82	4,456	723	22,277	72	72	32	103	-	47	-	22,427	27,656	-	
IS-42R	-	-	-	-	-	-	-	-	-	-	-	-	-	-	-	-	-	-	-	-
合計	762,001	500,862	118,267	49,118	11,391	4,401	1,446,039	10,977	4,465,216	43,359	42,287	21,939	64,226	15,288	31,204	-	4,619,294	6,081,454	-	

汎濫 ブロック	家屋	家庭用品	事業所資産		農漁家資産		農作物被害額			公共土木施設等被害額	営業停止損失	客員における 応急対策費用			事業所に おける 応急対策 費用	国・地方 公共団体 における 応急対策 費用	その他の 間接被害	小計	合計	備考
			償却	在庫	償却	在庫	水稲	畑作物	小計			清掃労働対 価	代替活動等	小計						
IS-11L	-	-	-	-	-	-	-	-	-	-	-	-	-	-	-	-	-	-	-	-
IS-12L	-	-	-	-	-	-	-	-	-	-	-	-	-	-	-	-	-	-	-	-
IS-15L	-	-	-	-	-	-	-	-	-	-	-	-	-	-	-	-	-	-	-	-
IS-16L	-	-	-	-	-	-	-	-	-	-	-	-	-	-	-	-	-	-	-	-
IS-17L	-	-	-	-	-	-	-	-	-	-	-	-	-	-	-	-	-	-	-	-
IS-18L	-	-	-	-	-	-	-	-	-	-	-	-	-	-	-	-	-	-	-	-
IS-19L	-	-	-	-	-	-	-	-	-	-	-	-	-	-	-	-	-	-	-	-
IS-20L	-	-	-	-	-	-	-	-	-	-	-	-	-	-	-	-	-	-	-	-
IS-13R	-	-	-	-	-	-	-	-	-	-	-	-	-	-	-	-	-	-	-	-
IS-14R	-	-	-	-	-	-	-	-	-	-	-	-	-	-	-	-	-	-	-	-
IS-15R	-	-	-	-	-	-	-	-	-	-	-	-	-	-	-	-	-	-	-	-
IS-16R	-	-	-	-	-	-	-	-	-	-	-	-	-	-	-	-	-	-	-	-
IS-17R	-	-	-	-	-	-	-	-	-	-	-	-	-	-	-	-	-	-	-	-
IS-18R	-	-	-	-	-	-	-	15	-	204	-	-	-	-	-	-	-	204	-	219
IS-19R	-	-	-	-	-	-	-	48	-	725	-	-	-	-	-	-	-	725	-	775
IS-20R	-	-	-	-	-	-	-	4	-	68	-	-	-	-	-	-	-	68	-	72
IS-21R	-	-	-	-	-	-	-	-	-	-	-	-	-	-	-	-	-	-	-	-
IS-22R	-	-	-	-	-	-	-	-	-	-	-	-	-	-	-	-	-	-	-	-
IS-23R	-	-	-	-	-	-	-	11	-	168	-	-	-	-	-	-	-	168	-	180
IS-24R	-	-	-	-	-	-	-	-	-	-	-	-	-	-	-	-	-	-	-	-
IS-25R	-	-	-	-	-	-	-	-	-	-	-	-	-	-	-	-	-	-	-	-
IS-26R	-	-	-	-	-	-	-	-	-	-	-	-	-	-	-	-	-	-	-	-
IS-27R	-	-	-	-	-	-	-	-	-	-	-	-	-	-	-	-	-	-	-	-
IS-28R	-	-	-	-	-	-	-	-	-	-	-	-	-	-	-	-	-	-	-	-
IS-29R	-	-	-	-	-	-	-	36	2	681	-	-	-	-	-	-	-	681	-	719
IS-30R	-	-	-	-	-	-	-	-	-	-	-	-	-	-	-	-	-	-	-	-
IS-31R	-	-	-	-	-	-	-	8	0	107	-	-	-	-	-	-	-	107	-	115
IS-32R	-	-	-	-	-	-	-	-	-	-	-	-	-	-	-	-	-	-	-	-
IS-33R	-	-	-	-	-	-	-	-	-	-	-	-	-	-	-	-	-	-	-	-
IS-34R	-	-	-	-	-	-	-	-	-	-	-	-	-	-	-	-	-	-	-	-
IS-35R	-	-	-	-	-	-	-	6	-	75	-	-	-	-	-	-	-	75	-	81
IS-36R	-	-	-	-	-	-	-	-	-	-	-	-	-	-	-	-	-	-	-	-
IS-37R	-	-	-	-	-	-	-	-	-	-	-	-	-	-	-	-	-	-	-	-
IS-38R	-	-	-	-	-	-	-	-	-	-	-	-	-	-	-	-	-	-	-	-
IS-39R	-	-	-	-	-	-	-	5	-	90	-	-	-	-	-	-	-	90	-	95
IS-40R	-	-	-	-	-	-	-	-	-	-	-	-	-	-	-	-	-	-	-	-
合計	-	-	-	-	-	-	-	133	2	2,119	-	-	0	0	0	0	0	2,119	-	2,255

被書額（事業実施後）
水系名：石狩川

河川名：石狩川、豊平川

流量規模：1/10

汎濫 ブロック	家屋	家庭用品	事業所資産		農漁家資産		農作物被書額			公共土木施設等被書額	営業停止損失	客員における 成急対策費用			事業所における 成急対策費用	国・地方 公共団体 における 成急対策 費用	その他の 間接被害	小計	合計	備考
			備却	在庫	備却	在庫	水稲	畑作物	小計			清掃労働対 価	代替活動等	小計						
IS-01L	-	-	-	-	-	-	-	-	-	-	-	-	-	-	-	-	-	-	-	-
IS-02L	-	-	-	-	-	-	-	-	-	-	-	-	-	-	-	-	-	-	-	-
IS-03L	-	-	-	-	-	-	-	-	-	-	-	-	-	-	-	-	-	-	-	-
IS-04L	-	-	-	-	-	-	-	-	-	-	-	-	-	-	-	-	-	-	-	-
IS-05L	-	-	-	-	-	-	-	-	-	-	-	-	-	-	-	-	-	-	-	-
IS-07L	-	-	-	-	-	-	-	-	-	-	-	-	-	-	-	-	-	-	-	-
IS-09L	-	-	-	-	-	-	-	-	-	-	-	-	-	-	-	-	-	-	-	-
IS-10L	-	-	-	-	-	-	-	-	-	-	-	-	-	-	-	-	-	-	-	-
IS-21L	-	-	-	-	-	-	-	-	-	-	-	-	-	-	-	-	-	-	-	-
IS-35L	-	-	-	-	-	-	-	-	-	-	-	-	-	-	-	-	-	-	-	-
IS-38L	-	-	-	-	-	-	-	-	-	-	-	-	-	-	-	-	-	-	-	-
IS-5152L	-	-	-	-	-	-	-	-	-	-	-	-	-	-	-	-	-	-	-	-
IS-53L	-	-	-	-	-	-	-	-	-	-	-	-	-	-	-	-	-	-	-	-
IS-56L	-	-	-	-	-	-	-	-	-	-	-	-	-	-	-	-	-	-	-	-
IS-58L	-	-	-	-	-	-	-	-	-	-	-	-	-	-	-	-	-	-	-	-
IS-59L	-	-	-	-	-	-	-	-	-	-	-	-	-	-	-	-	-	-	-	-
IS-61L	-	-	-	-	-	-	-	-	-	-	-	-	-	-	-	-	-	-	-	-
IS-62L	-	-	-	-	-	-	-	-	-	-	-	-	-	-	-	-	-	-	-	-
IS-63L	-	-	-	-	-	-	-	-	-	-	-	-	-	-	-	-	-	-	-	-
IS-76L	-	-	-	-	-	-	-	-	-	-	-	-	-	-	-	-	-	-	-	-
IS-01R	-	-	-	-	-	-	-	-	-	-	-	-	-	-	-	-	-	-	-	-
IS-02R	-	-	-	-	-	-	-	-	-	-	-	-	-	-	-	-	-	-	-	-
IS-03R	-	-	-	-	-	-	-	-	-	-	-	-	-	-	-	-	-	-	-	-
IS-04R	-	-	-	-	-	-	-	-	-	-	-	-	-	-	-	-	-	-	-	-
IS-05R	-	-	-	-	-	-	-	-	-	-	-	-	-	-	-	-	-	-	-	-
IS-06R	-	-	-	-	-	-	-	-	-	-	-	-	-	-	-	-	-	-	-	-
IS-07R	-	-	-	-	-	-	-	-	-	-	-	-	-	-	-	-	-	-	-	-
IS-09R	-	-	-	-	-	-	-	-	-	-	-	-	-	-	-	-	-	-	-	-
IS-10R	-	-	-	-	-	-	-	-	-	-	-	-	-	-	-	-	-	-	-	-
IS-11R	-	-	-	-	-	-	-	-	-	-	-	-	-	-	-	-	-	-	-	-
IS-12R	-	-	-	-	-	-	-	-	-	-	-	-	-	-	-	-	-	-	-	-
IS-42R	-	-	-	-	-	-	-	-	-	-	-	-	-	-	-	-	-	-	-	-
合計	-	-	-	-	-	-	-	-	-	-	-	-	-	-	-	-	-	-	-	-

汎濫 ブロック	家屋	家庭用品	事業所資産		農漁家資産		農作物被害額			公共土木施設等被害額	営業停止損失	客員における 応急対策費用			事業所における 応急対策費用	国・地方 公共団体 における 応急対策 費用	その他の 間接被害	小計	合計	備考
			償却	在庫	償却	在庫	稲作物	水稲	小計			清掃労働対 価	代替活動等	小計						
UR-01L	-	-	-	-	-	-	-	-	-	-	-	-	-	-	-	-	-	-	-	-
UR-02L	-	-	-	-	-	-	-	-	-	-	-	-	-	-	-	-	-	-	-	-
UR-03L	-	-	-	-	-	-	-	-	-	-	-	-	-	-	-	-	-	-	-	-
UR-04L	-	-	-	-	-	-	-	-	-	-	-	-	-	-	-	-	-	-	-	-
UR-05L	-	-	-	-	-	-	-	-	-	-	-	-	-	-	-	-	-	-	-	-
UR-06L	-	-	-	-	-	-	-	-	-	-	-	-	-	-	-	-	-	-	-	-
UR-07L	-	-	-	-	-	-	-	-	-	-	-	-	-	-	-	-	-	-	-	-
UR-08L	-	-	-	-	-	-	-	2	71	2	71	-	-	-	-	-	71	73	-	-
UR-09L	-	-	-	-	-	-	-	-	-	-	-	-	-	-	-	-	-	-	-	-
UR-10L	-	-	-	-	-	-	-	12	399	12	399	-	-	-	-	-	399	410	-	-
UR-11L	-	-	-	-	-	-	-	9	313	9	313	-	-	-	-	-	313	322	-	-
UR-12L	-	-	-	-	-	-	-	-	-	-	-	-	-	-	-	-	-	-	-	-
UR-13L	-	-	-	-	-	-	-	-	-	-	-	-	-	-	-	-	-	-	-	-
UR-14L	-	-	-	-	-	-	-	-	-	-	-	-	-	-	-	-	-	-	-	-
UR-15L	-	-	-	-	-	-	-	-	-	-	-	-	-	-	-	-	-	-	-	-
UR-16L	-	-	-	-	-	-	-	-	-	-	-	-	-	-	-	-	-	-	-	-
UR-01R	-	-	-	-	-	-	-	1	29	1	29	-	-	-	-	-	29	29	-	-
UR-02R	-	-	-	-	-	-	-	1	29	1	29	-	-	-	-	-	29	29	-	-
UR-03R	-	-	-	-	-	-	-	6	200	6	200	-	-	-	-	-	200	206	-	-
UR-04R	-	-	-	-	-	-	-	-	-	-	-	-	-	-	-	-	-	-	-	-
UR-05R	-	-	-	-	-	-	-	-	-	-	-	-	-	-	-	-	-	-	-	-
UR-06R	-	-	-	-	-	-	-	-	-	-	-	-	-	-	-	-	-	-	-	-
UR-07R	-	-	-	-	-	-	-	-	-	-	-	-	-	-	-	-	-	-	-	-
UR-08R	-	-	-	-	-	-	-	-	-	-	-	-	-	-	-	-	-	-	-	-
UR-09R	-	-	-	-	-	-	-	-	-	-	-	-	-	-	-	-	-	-	-	-
UR-10R	-	-	-	-	-	-	-	-	-	-	-	-	-	-	-	-	-	-	-	-
UR-11R	-	-	-	-	-	-	-	-	-	-	-	-	-	-	-	-	-	-	-	-
UR-12R	-	-	-	-	-	-	-	-	-	-	-	-	-	-	-	-	-	-	-	-
UR-13R	-	-	-	-	-	-	-	7	256	7	256	-	-	-	-	-	256	263	-	-
UR-14R	-	-	-	-	-	-	-	17	569	17	569	-	-	-	-	-	569	586	-	-
UR-15R	-	-	-	-	-	-	-	1	28	1	28	-	-	-	-	-	28	29	-	-
UR-16R	-	-	-	-	-	-	-	-	-	-	-	-	-	-	-	-	-	-	-	-
UR-17R	-	-	-	-	-	-	-	4	114	4	114	-	-	-	-	-	114	118	-	-
UR-18R	-	-	-	-	-	-	-	-	-	-	-	-	-	-	-	-	-	-	-	-
UR-19R	-	-	-	-	-	-	-	2	85	2	85	-	-	-	-	-	85	88	-	-
UR-20R	-	-	-	-	-	-	-	-	-	-	-	-	-	-	-	-	-	-	-	-
合計	-	-	-	-	-	-	-	61	2,093	61	2,093	-	-	-	-	-	2,093	2,154	-	-

汎濫 ブロック	一般資産被書額										農作物被書額										公共土木施 設等被書額	営業停止損 失	客員における 応急対策費用			事業所に おける応 急対策費 用	国・地方 公共団体 における 応急対策 費用	その他の 間接被害	小計	合計	備考
	家屋		家庭用品		事業所資産		農漁家資産		水稲	畑作物	小計	備却	在庫	備却	在庫	備却	在庫	清掃労働対 価	代替活動等	小計											
	備却	在庫	備却	在庫	備却	在庫	備却	在庫															備却	在庫	備却						
IS-11L	9,240	7,054	636	216	81	37	17,264	43	47	90	49,326	191	400	248	649	59	439	-	-	50,664	68,017	-									
IS-12L	27,736	14,940	5,652	718	151	62	49,260	22	65	88	133,715	993	1,258	622	1,880	280	931	-	-	137,799	187,147	-									
IS-15L	12,572	610	4	6	142	59	13,394	240	127	367	50,052	6	52	25	77	14	38	-	-	50,187	63,948	-									
IS-16L	5,699	444	0	0	65	34	6,242	233	99	332	30,749	0	32	18	50	0	28	-	-	30,827	37,400	-									
IS-17L	-	-	-	-	-	-	-	-	-	-	-	-	-	-	-	-	-	-	-	-	-	-	-								
IS-18L	-	-	-	-	-	-	-	-	-	-	-	-	-	-	-	-	-	-	-	-	-	-	-								
IS-19L	2,383	205	-	-	40	20	2,648	133	164	298	25,669	-	14	8	22	-	13	-	-	25,704	28,649	-									
IS-20L	20,644	2,016	412	309	280	140	23,801	686	355	1,041	110,807	144	145	81	225	45	126	-	-	111,348	136,189	-									
IS-13R	-	-	-	-	-	-	-	-	-	-	-	-	-	-	-	-	-	-	-	-	-	-	-								
IS-14R	-	-	-	-	-	-	-	-	-	-	-	-	-	-	-	-	-	-	-	-	-	-	-								
IS-15R	-	-	-	-	-	-	-	-	-	-	-	-	-	-	-	-	-	-	-	-	-	-	-								
IS-16R	-	-	-	-	-	-	-	-	-	-	-	-	-	-	-	-	-	-	-	-	-	-	-								
IS-17R	-	-	-	-	-	-	-	-	-	-	-	-	-	-	-	-	-	-	-	-	-	-	-								
IS-18R	-	-	-	-	-	-	-	27	1	28	380	-	-	-	-	-	-	-	-	380	407	-									
IS-19R	-	20	-	-	85	1,167	20	85	1,167	85	1,167	-	1	1	2	-	1	-	1,170	1,275	-										
IS-20R	-	-	-	-	66	1,017	-	66	1,017	67	1,017	-	-	-	-	-	-	-	1,017	1,084	-										
IS-21R	-	-	-	-	4	-	-	4	-	4	50	-	-	-	-	-	-	-	50	54	-										
IS-22R	34	55	-	-	24	9	123	13	0	13	507	-	2	1	4	-	3	-	514	651	-										
IS-23R	-	-	-	-	-	-	-	37	0	37	519	-	-	-	-	-	-	-	519	556	-										
IS-24R	-	-	-	-	-	-	-	-	-	-	-	-	-	-	-	-	-	-	-	-	-	-	-								
IS-25R	11	4	-	-	-	-	15	76	1	77	1,221	-	2	1	2	-	0	-	1,223	1,315	-										
IS-26R	-	22	-	-	12	5	39	8	27	35	903	-	1	1	2	-	1	-	906	980	-										
IS-27R	-	-	-	26	-	-	45	-	-	13	457	4	-	-	-	0	-	-	462	520	-										
IS-28R	-	-	-	-	-	-	-	-	-	1	29	-	-	-	-	-	-	-	29	29	-										
IS-29R	5,417	1,014	233	119	40	19	6,842	271	49	320	23,454	124	84	48	132	37	63	-	23,810	30,972	-										
IS-30R	-	-	-	-	-	-	-	-	2	2	89	-	-	-	-	-	-	-	89	92	-										
IS-31R	-	11	-	-	-	-	11	39	2	41	644	-	0	0	1	-	1	-	646	699	-										
IS-32R	149	20	3	3	3	2	181	4	1	5	563	2	2	1	3	1	1	-	590	776	-										
IS-33R	-	-	-	-	-	-	-	7	0	8	143	-	-	-	-	-	-	-	143	151	-										
IS-34R	16	9	-	-	-	-	25	19	0	20	338	-	1	0	1	-	1	-	339	384	-										
IS-35R	-	-	-	-	-	-	-	30	2	33	487	-	-	-	-	-	-	-	487	519	-										
IS-36R	1	0	-	-	9	2	2	9	-	9	155	-	0	0	0	-	0	-	155	165	-										
IS-37R	35	3	0	0	58	38	38	58	-	58	967	0	1	1	2	0	0	-	970	1,066	-										
IS-38R	-	-	-	-	24	-	-	24	-	24	347	-	-	-	-	-	-	-	347	371	-										
IS-39R	-	7	-	-	3	2	11	47	1	49	789	-	0	0	1	-	0	-	790	850	-										
IS-40R	-	-	-	-	-	-	-	25	1	26	405	-	-	-	-	-	-	-	405	431	-										
合計	83,940	26,434	6,966	1,390	843	388	119,961	2,209	960	3,169	434,968	1,466	1,996	1,056	3,051	437	1,647	-	441,569	564,699	-										

汎濫 ブロック	家屋	家庭用品	事業所資産		農漁家資産		農作物被害額			公共土木施設等被害額	営業停止損失	客員における 応急対策費用			事業所に おける 応急対策 費用	国・地方 公共団体 における 応急対策 費用	その他の 間接被害	小計	合計	備考
			備却	在庫	備却	在庫	水稲	畑作物	小計			清掃労働対 価	代替活動等	小計						
IS-01L	-	-	-	-	-	-	-	-	-	-	-	-	-	-	-	-	-	-	-	-
IS-02L	-	-	-	-	-	-	-	-	-	-	-	-	-	-	-	-	-	-	-	-
IS-03L	-	-	-	-	-	-	-	-	-	-	-	-	-	-	-	-	-	-	-	-
IS-04L	-	-	-	-	-	-	-	-	-	-	-	-	-	-	-	-	-	-	-	-
IS-05L	-	-	-	-	-	-	-	-	-	-	-	-	-	-	-	-	-	-	-	-
IS-07L	-	-	-	-	-	-	-	-	-	-	-	-	-	-	-	-	-	-	-	-
IS-09L	-	-	-	-	-	-	-	-	-	-	-	-	-	-	-	-	-	-	-	-
IS-10L	23,829	19,700	1,270	712	172	82	45,775	117	258	375	141,204	589	1,110	722	1,832	140	1,227	144,992	191,142	-
IS-21L	66,175	28,218	3,647	1,727	437	211	100,413	595	456	1,051	318,986	1,287	1,924	1,014	2,938	515	1,758	325,484	426,949	-
IS-35L	-	-	-	-	-	-	-	-	-	-	-	-	-	-	-	-	-	-	-	-
IS-38L	7,846	7,781	363	181	125	67	16,364	117	60	177	50,736	162	471	273	744	93	485	52,220	68,761	-
IS-5152L	-	-	-	-	-	-	-	-	-	-	-	-	-	-	-	-	-	-	-	-
IS-53L	-	-	-	-	-	-	-	-	-	-	-	-	-	-	-	-	-	-	-	-
IS-56L	-	-	-	-	-	-	-	-	-	-	-	-	-	-	-	-	-	-	-	-
IS-58L	1,986	152	5,494	218	20	10	7,880	78	13	91	24,470	274	9	5	14	17	10	24,785	32,756	-
IS-59L	-	-	-	-	-	-	-	-	-	-	-	-	-	-	-	-	-	-	-	-
IS-61L	-	-	-	-	-	-	-	-	-	-	-	-	-	-	-	-	-	-	-	-
IS-62L	-	-	-	-	-	-	-	-	-	-	-	-	-	-	-	-	-	-	-	-
IS-63L	-	-	-	-	-	-	-	-	-	-	-	-	-	-	-	-	-	-	-	-
IS-76L	-	-	-	-	-	-	-	-	-	-	-	-	-	-	-	-	-	-	-	-
IS-01R	-	-	-	-	-	-	-	-	-	-	-	-	-	-	-	-	-	-	-	-
IS-02R	-	-	-	-	-	-	-	-	-	-	-	-	-	-	-	-	-	-	-	-
IS-03R	-	-	-	-	-	-	-	-	-	-	-	-	-	-	-	-	-	-	-	-
IS-04R	-	-	-	-	-	-	-	-	-	-	-	-	-	-	-	-	-	-	-	-
IS-05R	-	-	-	-	-	-	-	-	-	-	-	-	-	-	-	-	-	-	-	-
IS-06R	-	-	-	-	-	-	-	-	-	-	-	-	-	-	-	-	-	-	-	-
IS-07R	-	-	-	-	-	-	-	-	-	-	-	-	-	-	-	-	-	-	-	-
IS-09R	-	-	-	-	-	-	-	-	-	-	-	-	-	-	-	-	-	-	-	-
IS-10R	-	-	-	-	-	-	-	-	-	-	-	-	-	-	-	-	-	-	-	-
IS-11R	265	33	-	-	-	-	297	26	5	32	2,267	-	3	2	5	-	2	2,273	2,602	-
IS-12R	572	157	-	-	61	24	813	177	12	189	4,829	-	9	5	14	-	10	4,853	5,854	-
IS-42R	-	-	-	-	-	-	-	-	-	-	-	-	-	-	-	-	-	-	-	-
合計	100,673	56,041	10,774	2,839	814	403	171,543	1,110	805	1,915	542,492	2,312	3,527	2,020	5,547	764	3,491	554,607	728,065	-

汎濫 ブロック	家屋	家庭用品	事業所資産		農産物被書額		小計	水稲	畑作物	小計	公共土木施設等被書額	営業停止損失	客屋における 応急対策費用			事業所に おける 応急対策 費用	国・地方 公共団体 における 応急対策 費用	その他の 間接被害	小計	合計	備考
			備却	在庫	備却	在庫							清掃労働対 価	代替活動等	小計						
UR-01L	-	-	-	-	-	-	-	-	-	-	-	-	-	-	-	-	-	-	-	-	-
UR-02L	-	-	-	-	-	-	-	6	6	186	-	-	-	-	-	-	-	-	186	192	-
UR-03L	-	-	-	-	-	-	-	-	-	-	-	-	-	-	-	-	-	-	-	-	-
UR-04L	-	-	-	-	-	-	-	-	-	-	-	-	-	-	-	-	-	-	-	-	-
UR-05L	-	-	-	-	-	-	-	3	3	85	-	-	-	-	-	-	-	-	85	88	-
UR-06L	-	-	-	-	-	-	-	-	-	-	-	-	-	-	-	-	-	-	-	-	-
UR-07L	-	-	-	-	-	-	-	4	4	100	-	-	-	-	-	-	-	-	100	103	-
UR-08L	-	-	-	-	-	-	-	28	28	911	-	-	-	-	-	-	-	-	911	940	-
UR-09L	-	-	-	-	-	-	-	2	2	57	-	-	-	-	-	-	-	-	57	58	-
UR-10L	-	-	-	-	-	-	-	15	15	470	-	-	-	-	-	-	-	-	470	485	-
UR-11L	-	-	-	-	-	-	-	12	12	327	-	-	-	-	-	-	-	-	327	340	-
UR-12L	-	-	-	-	-	-	-	-	-	-	-	-	-	-	-	-	-	-	-	-	-
UR-13L	-	-	-	-	-	-	-	2	2	57	-	-	-	-	-	-	-	-	57	59	-
UR-14L	-	-	-	-	-	-	-	-	-	-	-	-	-	-	-	-	-	-	-	-	-
UR-15L	-	-	-	-	-	-	-	-	-	-	-	-	-	-	-	-	-	-	-	-	-
UR-16L	-	-	-	-	-	-	-	-	-	-	-	-	-	-	-	-	-	-	-	-	-
UR-01R	-	-	-	-	-	-	-	3	3	86	-	-	-	-	-	-	-	-	86	88	-
UR-02R	-	-	-	-	-	-	-	3	3	100	-	-	-	-	-	-	-	-	100	103	-
UR-03R	-	-	-	-	-	-	-	10	10	300	-	-	-	-	-	-	-	-	300	309	-
UR-04R	-	-	-	-	-	-	-	-	-	-	-	-	-	-	-	-	-	-	-	-	-
UR-05R	-	-	-	-	-	-	-	-	-	-	-	-	-	-	-	-	-	-	-	-	-
UR-06R	-	-	-	-	-	-	-	-	-	-	-	-	-	-	-	-	-	-	-	-	-
UR-07R	-	-	-	-	-	-	-	-	-	-	-	-	-	-	-	-	-	-	-	-	-
UR-08R	-	-	-	-	-	-	-	-	-	-	-	-	-	-	-	-	-	-	-	-	-
UR-09R	-	-	-	-	-	-	-	1	1	28	-	-	-	-	-	-	-	-	28	29	-
UR-10R	-	-	-	-	-	-	-	1	1	28	-	-	-	-	-	-	-	-	28	29	-
UR-11R	-	-	-	-	-	-	-	-	-	-	-	-	-	-	-	-	-	-	-	-	-
UR-12R	-	-	-	-	-	-	-	7	7	199	-	-	-	-	-	-	-	-	199	206	-
UR-13R	-	-	-	-	-	-	-	26	26	854	-	-	-	-	-	-	-	-	854	881	-
UR-14R	-	-	-	-	-	-	-	28	28	783	-	-	-	-	-	-	-	-	783	811	-
UR-15R	-	-	-	-	-	-	-	1	1	28	-	-	-	-	-	-	-	-	28	30	-
UR-16R	-	-	-	-	-	-	-	0	0	14	-	-	-	-	-	-	-	-	14	15	-
UR-17R	-	-	-	-	-	-	-	5	5	114	-	-	-	-	-	-	-	-	114	118	-
UR-18R	-	-	-	-	-	-	-	-	-	-	-	-	-	-	-	-	-	-	-	-	-
UR-19R	-	-	-	-	-	-	-	6	6	199	-	-	-	-	-	-	-	-	199	205	-
UR-20R	-	-	-	-	-	-	-	-	-	-	-	-	-	-	-	-	-	-	-	-	-
合計	-	-	-	-	-	-	-	162	162	4,927	-	-	-	-	-	-	-	-	4,927	5,089	-

被書額（事業実施後）
水系名：石狩川

河川名：千歳川、夕張川、幾春別川、空知川、雨竜川

流量規模：1/50

汎用 ブロック	一般資産被書額										農作物被書額										公共土木施設等被書額	営業停止損失	客員における 応急対策費用			事業所における 応急対策費用	国・地方 公共団体 における 応急対策 費用	その他の 間接被害	小計	合計	備考
	事業所資産		農漁家資産		小計		水稲	畑作物	小計	清掃労働対 価	代替活動等	小計	公団 労働対 価	客員における 応急対策費用	事業所における 応急対策費用	国・地方 公共団体 における 応急対策 費用	その他の 間接被害	小計	合計	備考											
	償却	在庫	償却	在庫	償却	在庫																	償却	在庫	償却						
IS-11L	11,895	8,773	1,007	355	112	112	51	22,191	43	48	91	62,301	292	598	324	922	125	547	-	64,187	86,489										
IS-12L	34,142	17,438	6,327	1,021	197	197	73	59,197	22	65	88	159,880	1,512	1,778	826	2,603	532	1,086	-	165,614	224,899										
IS-15L	16,185	704	5	7	200	200	70	17,171	252	138	390	61,088	8	76	33	109	15	44	-	61,263	78,825										
IS-16L	10,079	753	1	1	128	128	58	11,020	278	150	428	47,115	2	54	28	83	3	47	-	47,248	58,696										
IS-17L	2,016	61	8	6	9	9	6	2,106	-	56	56	8,769	7	6	4	10	3	4	-	8,793	10,954										
IS-18L	1,828	177	61	55	11	11	6	2,139	-	46	46	8,209	42	12	7	19	5	11	-	8,286	10,470										
IS-19L	4,706	257	5	5	33	33	19	5,025	184	447	631	46,336	3	17	10	27	0	16	-	46,383	52,040										
IS-20L	30,961	2,792	519	425	423	423	202	35,323	877	443	1,320	151,102	191	193	105	297	58	174	-	151,823	188,466										
IS-13R	-	-	-	-	-	-	-	-	-	-	-	-	-	-	-	-	-	-	-	-	-	-									
IS-14R	-	-	-	-	-	-	-	-	-	-	-	-	-	-	-	-	-	-	-	-	-	-									
IS-15R	-	-	-	-	-	-	-	-	-	-	-	-	-	-	-	-	-	-	-	-	-	-									
IS-16R	-	-	-	-	-	-	-	-	-	-	-	-	-	-	-	-	-	-	-	-	-	-									
IS-17R	-	-	-	-	-	-	-	-	-	-	-	-	-	-	-	-	-	-	-	-	-	-									
IS-18R	16	2	-	-	-	-	-	18	64	3	67	1,131	-	1	1	2	-	0	-	1,133	1,217										
IS-19R	-	30	-	-	-	-	-	30	97	4	97	1,372	-	1	1	2	-	2	-	1,376	1,504										
IS-20R	-	7	-	-	3	3	2	11	152	4	156	2,429	-	1	1	2	-	0	-	2,431	2,598										
IS-21R	-	-	-	-	-	-	-	7	-	7	7	107	-	-	-	-	-	-	-	107	115										
IS-22R	62	62	-	-	27	27	11	162	32	1	33	889	-	4	2	5	-	4	-	898	1,093										
IS-23R	10	1	-	-	-	-	-	10	45	0	46	614	-	0	0	0	-	0	-	614	670										
IS-24R	-	-	-	-	-	-	-	-	-	-	-	-	-	-	-	-	-	-	-	-	-	-									
IS-25R	75	40	-	-	12	12	7	133	89	1	90	1,531	-	2	1	3	-	2	-	1,536	1,759										
IS-26R	-	24	-	-	14	14	5	43	10	37	47	1,262	-	3	1	4	-	2	-	1,267	1,357										
IS-27R	-	-	-	39	-	-	-	70	-	13	13	523	7	-	-	-	2	-	-	532	615										
IS-28R	-	-	-	-	-	-	-	4	-	4	4	118	-	-	-	-	-	-	-	118	122										
IS-29R	9,085	1,776	376	214	111	111	51	11,612	332	58	390	37,147	164	117	70	186	68	111	-	37,675	49,677										
IS-30R	-	-	-	-	-	-	-	-	-	3	3	89	-	-	-	-	-	-	-	89	92										
IS-31R	-	19	-	-	-	-	-	19	54	4	58	926	-	1	1	1	-	1	-	929	1,006										
IS-32R	758	115	15	13	15	15	7	924	21	3	24	2,805	6	4	3	7	6	7	-	2,833	3,781										
IS-33R	-	-	-	-	-	-	-	-	8	1	9	143	-	-	-	-	-	-	-	143	152										
IS-34R	102	33	-	-	6	6	2	144	27	1	28	726	-	2	1	3	-	2	-	731	903										
IS-35R	-	-	-	-	-	-	-	-	40	2	42	576	-	-	-	-	-	-	-	576	618										
IS-36R	62	35	-	-	3	3	2	102	96	2	99	1,818	-	2	1	3	-	2	-	1,823	2,023										
IS-37R	391	157	10	9	28	28	13	607	135	0	135	3,563	4	6	4	11	3	10	-	3,590	4,332										
IS-38R	-	-	-	-	-	-	-	-	28	-	28	347	-	-	-	-	-	-	-	347	376										
IS-39R	-	7	-	-	3	3	2	11	49	1	51	789	-	0	0	1	-	0	-	790	852										
IS-40R	-	-	-	-	-	-	-	-	77	1	79	1,286	-	-	-	-	-	-	-	1,286	1,364										
合計	122,372	33,261	8,373	2,141	1,336	1,336	585	168,068	3,021	1,534	4,555	604,991	2,237	2,878	1,423	4,301	821	2,072	-	614,422	787,045										

被書額（事業実施後）
水系名：石狩川

河川名：石狩川、豊平川

流量規模：1/50

(単位：百万円)

汎濫 ブロック	一般資産被書額				農作物被書額				公共土木施 設等被書額	営業停止損 失	客員における 成急対策費用			事業所に おける成 急対策費 用	国・地方 公共団体 における 成急対策 費用	その他 の 間接被害	小計	合計	備考	
	家屋	家庭用品	事業所資産 償却	在庫	事業所資産 償却	在庫	水稲	畑作物			小計	清掃労働対 価	代替活動等							小計
IS-01L	281	161	6	3	456	2	2	3	1,200	3	8	7	15	1	10	-	1,229	1,685		
IS-02L	-	-	209	23	233	-	-	-	634	64	-	-	-	3	-	-	701	934		
IS-03L	-	-	-	-	-	-	-	-	-	-	-	-	-	-	-	-	-	-	-	
IS-04L	197,326	208,026	34,472	15,950	456,651	310	4	567	1,222,329	12,322	13,896	8,546	22,442	3,236	12,960	-	1,273,290	1,730,274		
IS-05L	-	-	-	-	-	-	-	-	-	-	-	-	-	-	-	-	-	-	-	
IS-07L	1,341	1,098	1,782	871	5,185	64	29	64	20,913	584	79	46	125	193	68	-	21,884	27,211		
IS-09L	1,460	799	1,399	784	4,616	46	46	128	30,265	606	82	38	120	214	50	-	31,255	36,226		
IS-10L	60,135	30,187	3,965	2,173	96,946	334	153	334	278,983	1,678	2,007	1,140	3,147	425	1,881	-	286,113	383,561		
IS-21L	73,491	28,042	4,072	1,968	108,408	550	285	599	354,502	1,429	1,726	999	2,725	557	1,747	-	380,960	470,822		
IS-35L	-	-	-	-	-	-	-	-	-	-	-	-	-	-	-	-	-	-	-	
IS-38L	72,028	43,113	2,853	1,717	121,647	514	983	414	376,639	1,603	4,319	1,900	6,219	999	2,686	-	388,146	511,190		
IS-5152L	2,537	1,197	60	23	3,972	100	385	129	34,773	46	96	60	156	12	75	-	35,061	39,547		
IS-53L	2,953	2,159	63	52	5,861	431	203	271	70,759	39	160	86	246	22	135	-	71,201	78,379		
IS-56L	2,907	1,338	1,867	69	6,745	419	145	116	40,726	81	139	61	200	21	83	-	41,112	48,470		
IS-58L	6,898	1,362	8,981	365	17,846	176	64	29	55,199	816	125	62	186	44	85	-	56,330	74,396		
IS-59L	6,092	1,735	8,793	1,268	18,094	152	87	14	51,284	1,005	161	79	240	154	108	-	52,791	70,966		
IS-61L	13,306	9,274	2,089	1,197	25,967	74	28	5	68,803	1,622	1,022	465	1,487	1,061	578	-	73,551	99,528		
IS-62L	2,318	1,615	163	103	4,231	25	8	2	11,335	106	200	87	287	37	101	-	11,866	16,102		
IS-63L	-	-	-	-	-	-	-	-	-	-	-	-	-	-	-	-	-	-	-	
IS-76L	-	-	-	-	-	-	-	-	-	-	-	-	-	-	-	-	-	-	-	
IS-01R	9,797	4,384	4,624	3,745	22,946	272	124	238	86,620	1,279	522	275	797	79	273	-	89,047	112,544		
IS-02R	16,420	7,464	664	337	26,802	567	1,351	1,319	231,913	430	634	326	960	149	465	-	233,917	264,434		
IS-03R	111	12	26	27	177	-	1,486	6	28	23	1	1	2	8	1	-	1,520	1,724		
IS-04R	7,292	2,952	932	483	11,823	121	43	17	32,518	817	272	127	399	305	184	-	34,223	46,078		
IS-05R	155	61	-	-	218	1	2,744	8	58	23	6	3	9	-	4	-	2,757	3,033		
IS-06R	3,780	907	5	7	5,099	299	100	8	29,116	4	107	44	151	3	57	-	29,331	34,890		
IS-07R	1,440	528	101	47	2,160	30	14	4	6,787	80	38	20	57	55	33	-	7,012	9,203		
IS-09R	1,608	657	18	17	2,335	78	27	16	14,758	14	76	32	108	26	41	-	14,947	17,885		
IS-10R	4,376	1,437	323	53	6,601	296	117	48	34,507	247	126	60	186	88	89	-	35,117	42,178		
IS-11R	473	86	1	3	565	41	2	8	3,431	2	10	5	15	1	5	-	3,454	4,067		
IS-12R	785	221	-	-	1,102	71	25	19	6,492	-	19	9	28	-	14	-	6,533	7,886		
IS-42R	-	-	-	-	-	-	-	-	-	-	-	-	-	-	-	-	-	-	-	
合計	489,308	348,815	77,468	31,282	956,960	2,964	8,375	4,451	3,068,717	24,898	25,832	14,476	40,307	7,692	21,731	-	3,163,346	4,133,132		

汎濫 ブロック	家屋	家庭用品	事業所資産		農漁家資産		農作物被書額			公共土木施設等被書額	営業停止損失	客員における 応急対策費用			事業所に おける 応急対策 費用	国・地方 公共団体 における 応急対策 費用	その他の 間接被害	小計	合計	備考	
			償却	在庫	償却	在庫	水稲	畑作物	小計			清掃労働対 価	代替活動等	小計							
UR-01L	-	-	-	-	-	-	-	-	-	-	-	-	-	-	-	-	-	-	-	-	
UR-02L	-	-	-	-	-	-	-	-	-	-	-	-	-	-	-	-	-	-	214	221	-
UR-03L	-	-	-	-	-	-	-	-	-	-	-	-	-	-	-	-	-	-	-	-	-
UR-04L	-	-	-	-	-	-	-	-	-	-	-	-	-	-	-	-	-	-	185	190	-
UR-05L	-	-	-	-	-	-	-	-	-	-	-	-	-	-	-	-	-	-	100	103	-
UR-06L	-	-	-	-	-	-	-	-	-	-	-	-	-	-	-	-	-	-	-	-	-
UR-07L	-	-	-	-	-	-	-	-	-	-	-	-	-	-	-	-	-	-	100	103	-
UR-08L	-	-	-	-	-	-	-	-	-	-	-	-	-	-	-	-	-	-	1,239	1,279	-
UR-09L	-	-	-	-	-	-	-	-	-	-	-	-	-	-	-	-	-	-	71	73	-
UR-10L	-	-	-	-	-	-	-	-	-	-	-	-	-	-	-	-	-	-	498	515	-
UR-11L	-	-	-	-	-	-	-	-	-	-	-	-	-	-	-	-	-	-	327	340	-
UR-12L	-	-	-	-	-	-	-	-	-	-	-	-	-	-	-	-	-	-	31	33	-
UR-13L	-	-	-	-	-	-	-	-	-	-	-	-	-	-	-	-	-	-	85	89	-
UR-14L	-	-	-	-	-	-	-	-	-	-	-	-	-	-	-	-	-	-	-	-	-
UR-15L	-	-	-	-	-	-	-	-	-	-	-	-	-	-	-	-	-	-	-	-	-
UR-16L	-	-	-	-	-	-	-	-	-	-	-	-	-	-	-	-	-	-	-	-	-
UR-01R	-	-	-	-	-	-	-	-	-	-	-	-	-	-	-	-	-	-	557	573	-
UR-02R	-	-	-	-	-	-	-	-	-	-	-	-	-	-	-	-	-	-	171	177	-
UR-03R	-	-	-	-	-	-	-	-	-	-	-	-	-	-	-	-	-	-	357	369	-
UR-04R	-	-	-	-	-	-	-	-	-	-	-	-	-	-	-	-	-	-	-	-	-
UR-05R	-	-	-	-	-	-	-	-	-	-	-	-	-	-	-	-	-	-	-	-	-
UR-06R	-	-	-	-	-	-	-	-	-	-	-	-	-	-	-	-	-	-	-	-	-
UR-07R	-	-	-	-	-	-	-	-	-	-	-	-	-	-	-	-	-	-	-	-	-
UR-08R	-	-	-	-	-	-	-	-	-	-	-	-	-	-	-	-	-	-	313	322	-
UR-09R	-	-	-	-	-	-	-	-	-	-	-	-	-	-	-	-	-	-	171	176	-
UR-10R	-	-	-	-	-	-	-	-	-	-	-	-	-	-	-	-	-	-	57	59	-
UR-11R	-	-	-	-	-	-	-	-	-	-	-	-	-	-	-	-	-	-	14	15	-
UR-12R	-	-	-	-	-	-	-	-	-	-	-	-	-	-	-	-	-	-	199	206	-
UR-13R	-	-	-	-	-	-	-	-	-	-	-	-	-	-	-	-	-	-	1,053	1,088	-
UR-14R	-	-	-	-	-	-	-	-	-	-	-	-	-	-	-	-	-	-	811	841	-
UR-15R	-	-	-	-	-	-	-	-	-	-	-	-	-	-	-	-	-	-	28	30	-
UR-16R	-	-	-	-	-	-	-	-	-	-	-	-	-	-	-	-	-	-	14	15	-
UR-17R	-	-	-	-	-	-	-	-	-	-	-	-	-	-	-	-	-	-	114	118	-
UR-18R	26	1	-	-	-	-	-	-	-	-	-	-	-	-	-	-	-	-	74	102	-
UR-19R	-	-	-	-	-	-	-	-	-	-	-	-	-	-	-	-	-	-	199	206	-
UR-20R	-	-	-	-	-	-	-	-	-	-	-	-	-	-	-	-	-	-	-	-	-
合計	26	2	-	-	-	-	-	-	-	-	-	-	-	-	-	-	-	-	6,984	7,242	-

被書額（事業実施後）
水系名：石狩川

河川名：千歳川、夕張川、幾春別川、空知川、雨竜川

流量規模：1/70

(単位：百万円)

汎濫 ブロック	一般資産被書額				農作物被書額				公共土木施 設等被書額	営業停止損 失	客員における 応急対策費用			事業所に おける応 急対策費 用	国・地方 公共団体 における 応急対策 費用	その他 の 間接被害	小計	備考	
	家屋	事業所資産		農漁家資産		水稲	畑作物	小計			清掃労働対 価	代替活動等	小計						
		家庭用品	償却	在庫	償却														在庫
IS-11L	12,430	9,227	1,029	375	118	52	23,231	43	49	92	65,115	308	623	336	959	128	575	67,084	90,407
IS-12L	36,921	18,414	6,635	1,242	219	79	63,509	22	65	88	171,233	1,743	1,994	903	2,897	614	1,147	177,634	241,231
IS-15L	18,327	795	6	7	235	79	19,449	258	143	401	67,345	9	90	39	128	19	50	67,551	87,400
IS-16L	11,678	843	3	3	144	64	12,734	292	164	455	52,872	2	62	31	93	3	52	53,023	66,213
IS-17L	3,449	153	18	11	13	6	3,649	-	62	62	13,062	12	10	7	17	6	10	13,106	16,817
IS-18L	2,318	241	72	59	16	8	2,714	-	52	52	9,931	49	26	14	40	6	15	10,040	12,806
IS-19L	6,157	346	10	8	53	28	6,603	202	492	693	52,522	5	23	14	37	2	22	52,588	59,884
IS-20L	35,778	3,075	576	467	485	230	40,611	938	469	1,407	167,424	213	207	112	320	69	192	168,218	210,235
IS-13R	-	-	-	-	-	-	-	-	-	-	-	-	-	-	-	-	-	-	-
IS-14R	-	-	-	-	-	-	-	-	-	-	-	-	-	-	-	-	-	-	-
IS-15R	-	-	-	-	-	-	-	-	-	-	-	-	-	-	-	-	-	-	-
IS-16R	-	-	-	-	-	-	-	-	-	-	-	-	-	-	-	-	-	-	-
IS-17R	-	-	-	-	-	-	-	-	-	-	-	-	-	-	-	-	-	-	-
IS-18R	24	3	-	-	-	-	27	70	4	74	1,277	-	2	1	2	-	0	1,280	1,380
IS-19R	-	31	-	-	-	-	31	100	-	100	1,376	-	1	1	2	-	2	1,380	1,512
IS-20R	-	10	-	-	3	2	14	174	4	179	2,780	-	1	1	2	-	1	2,783	2,975
IS-21R	-	-	-	-	-	-	-	9	-	9	107	-	-	-	-	-	-	107	116
IS-22R	62	68	-	-	31	11	172	40	1	41	1,004	-	7	3	10	-	4	1,018	1,231
IS-23R	65	6	-	-	-	-	72	47	0	47	775	-	0	0	0	-	0	776	895
IS-24R	-	-	-	-	-	-	-	-	-	-	-	-	-	-	-	-	-	-	-
IS-25R	75	43	-	-	12	7	137	94	1	95	1,630	-	2	1	3	-	3	1,636	1,869
IS-26R	-	24	-	-	14	5	43	10	39	49	1,262	-	3	1	4	-	2	1,267	1,359
IS-27R	-	-	-	39	-	-	70	-	13	13	523	-	-	-	-	2	-	532	615
IS-28R	-	-	-	-	-	-	-	-	6	6	207	-	-	-	-	-	-	207	213
IS-29R	10,275	2,075	497	266	126	58	13,297	368	61	429	42,030	177	118	74	192	72	129	42,601	56,326
IS-30R	-	-	-	-	-	-	-	-	4	4	89	-	-	-	-	-	-	89	93
IS-31R	-	23	-	-	-	-	23	54	4	58	935	-	1	1	2	-	1	938	1,019
IS-32R	1,005	144	17	15	24	9	1,215	27	4	31	3,653	8	7	4	11	11	9	3,692	4,938
IS-33R	-	-	-	-	-	-	-	14	1	15	211	-	-	-	-	-	-	211	226
IS-34R	102	33	-	-	6	2	144	27	1	28	726	-	2	1	3	-	2	731	903
IS-35R	-	-	-	-	-	-	-	40	2	42	576	-	-	-	-	-	-	576	618
IS-36R	69	40	-	-	6	2	118	122	3	125	2,121	-	2	1	3	-	2	2,127	2,369
IS-37R	514	212	14	14	43	17	813	140	0	141	4,194	7	11	6	17	7	13	4,238	5,191
IS-38R	-	-	-	-	-	-	-	28	-	28	347	-	-	-	-	-	-	347	376
IS-39R	-	7	-	-	3	2	12	49	1	51	790	-	-	0	1	0	0	791	853
IS-40R	18	0	-	-	-	-	18	125	1	126	2,164	-	0	0	0	-	0	2,165	2,309
合計	139,267	35,814	8,915	2,497	1,552	660	188,704	3,293	1,647	4,939	668,284	2,539	3,193	1,550	4,743	939	2,231	678,736	872,380

被書額（事業実施後）
水系名：石狩川

河川名：石狩川、豊平川

流量規模：1/70

(単位：百万円)

汎濫 ブロック	一般資産被書額				農作物被書額				公共土木施 設等被書額	営業停止損 失	客員における 成急対策費用			事業所に おける成 急対策費 用	国・地方 公共団体 における成 急対策 費用	その他 の 間接被害	小計	合計	備考	
	事業所資産		農漁家資産		水稲	畑作物	小計	清掃労働対 価			代替活動等	小計								
	償却	在庫	償却	在庫																
IS-01L	340	154	2	0	497	-	1	1	1,337	2	22	12	34	3	10	-	1,385	1,882		
IS-02L	-	-	27	240	267	-	0	0	726	-	-	-	-	8	-	-	-	857	1,125	
IS-03L	12	2	1	0	15	3	11	13	1,174	3	1	0	1	0	0	-	1,179	1,207		
IS-04L	226,633	232,942	39,566	18,046	659	352	352	356	1,385,328	14,137	16,185	9,654	25,838	3,852	14,512	-	1,443,688	1,962,220		
IS-05L	-	-	-	-	-	-	-	-	-	-	-	-	-	-	-	-	-	-	-	
IS-07L	2,199	1,499	2,320	1,226	7,356	34	79	145	26,698	828	113	61	174	268	93	-	28,083	35,564		
IS-09L	1,600	863	1,439	806	4,893	48	136	360	31,248	619	88	41	129	226	54	-	32,276	37,529		
IS-10L	52,567	27,277	4,484	2,211	233	125	233	402	250,368	1,708	1,623	1,022	2,646	384	1,699	-	256,805	344,103		
IS-21L	90,930	31,910	4,779	2,398	660	310	660	623	415,543	1,851	2,309	1,159	3,468	722	1,988	-	423,572	556,067		
IS-35L	466	431	1	1	75	42	1	112	335	1	28	17	45	0	27	-	19,359	20,709		
IS-38L	76,200	44,241	3,029	1,819	535	1,015	535	426	392,885	1,811	4,643	2,011	6,854	1,151	2,756	-	405,258	534,027		
IS-5152L	3,049	1,633	89	38	123	68	38	140	39,678	88	104	69	172	19	102	-	40,060	45,627		
IS-53L	4,922	2,705	90	78	692	266	692	283	80,525	68	266	121	387	47	169	-	81,195	91,406		
IS-56L	3,308	1,402	1,867	69	476	161	476	119	630	42,537	85	162	231	29	87	-	42,969	50,882		
IS-58L	9,128	2,238	9,006	378	213	79	213	106	63,708	831	211	106	317	50	139	-	65,045	86,315		
IS-59L	7,361	1,993	10,063	1,453	163	57	163	14	59,353	1,402	189	89	278	199	124	-	61,356	82,550		
IS-61L	15,479	10,061	2,238	1,284	90	31	29,183	5	77,272	2,132	1,273	546	1,819	1,522	627	-	83,372	112,566		
IS-62L	3,194	1,961	207	139	31	11	5,542	2	14,786	170	266	116	382	54	122	-	15,514	21,061		
IS-63L	-	-	-	-	-	-	-	-	-	-	-	-	-	-	-	-	-	309	314	
IS-76L	28,872	17,520	2,385	1,140	224	98	50,239	348	150,515	1,118	1,489	807	2,296	409	1,091	-	155,430	206,108		
IS-01R	13,970	7,233	4,766	3,794	365	162	30,280	280	109,981	1,326	579	344	923	105	451	-	112,785	143,698		
IS-02R	18,097	8,107	717	361	619	1,512	29,413	2,463	244,951	489	709	359	1,068	176	505	-	247,189	280,469		
IS-03R	121	12	26	27	187	-	187	6	1,513	23	1	1	2	8	1	-	1,546	1,760		
IS-04R	8,408	3,381	1,028	523	147	52	13,540	15	37,039	988	357	160	517	459	211	-	39,214	52,787		
IS-05R	256	82	-	-	2	1	341	9	3,249	-	8	4	12	-	5	-	3,266	3,669		
IS-06R	4,179	941	6	8	310	102	5,546	9	30,675	5	118	48	166	3	59	-	30,908	36,924		
IS-07R	1,814	590	115	53	39	15	2,626	27	8,013	146	59	28	87	108	37	-	8,390	11,047		
IS-09R	1,872	696	20	18	275	87	2,969	17	15,787	18	94	38	131	32	43	-	16,012	19,210		
IS-10R	4,152	1,895	381	160	115	54	6,758	52	37,213	186	151	87	238	46	118	-	37,800	44,956		
IS-11R	10,099	3,633	599	244	105	49	14,728	45	40,565	170	248	140	388	58	226	-	41,407	56,183		
IS-12R	2,065	440	-	-	131	48	2,685	38	13,115	33	33	16	49	-	27	-	13,191	16,306		
IS-42R	-	-	-	-	-	-	-	-	-	-	-	-	-	-	-	-	-	-	-	
合計	591,295	405,843	89,454	36,300	8,360	3,405	1,134,657	9,403	3,595,376	30,329	31,327	17,125	48,452	9,937	25,284	-	3,709,379	4,858,269		

被書額（事業実施後）
水系名：石狩川

河川名：千歳川、夕張川、幾春別川、空知川、雨竜川

流量規模：1/100

(単位：百万円)

汎濫 ブロック	一般資産被書額										農作物被書額					公共土木施設等被書額	営業停止損失	客屋における 応急対策費用			事業所に おける 応急対策 費用	国・地方 公共団体 における 応急対策 費用	その他の 間接被害	小計	合計	備考
	家屋		家庭用品		事業所資産		農漁家資産		水稲	畑作物	小計	備却	在庫	備却	在庫			清掃労働対 価	代替活動等	小計						
	家屋	家庭用品	備却	在庫	備却	在庫	備却	在庫																		
IS-11L	14,510	9,955	1,079	420	135	54	26,152	43	49	92	72,805	348	748	372	1,120	151	620	75,044	101,289							
IS-12L	40,291	19,880	6,831	1,317	243	85	68,647	22	65	88	184,760	1,844	2,231	1,004	3,235	696	1,239	191,774	260,508							
IS-15L	19,745	871	8	10	269	91	20,993	261	151	412	71,916	9	105	44	149	19	54	72,149	93,554							
IS-16L	14,506	969	5	4	195	78	15,756	311	179	490	62,184	4	84	40	124	5	60	62,377	78,674							
IS-17L	4,414	225	24	18	15	7	4,703	-	68	68	16,080	21	25	14	39	8	14	16,162	20,933							
IS-18L	4,076	666	195	126	19	9	5,091	-	55	55	16,285	149	128	67	194	29	41	16,695	21,841							
IS-19L	7,333	430	10	8	63	34	7,879	214	526	740	57,376	5	28	17	45	2	27	57,455	66,075							
IS-20L	41,749	3,553	663	523	600	272	47,360	1,065	533	1,598	194,441	292	261	135	396	105	221	195,456	244,413							
IS-13R	-	-	-	-	-	-	-	-	-	-	-	-	-	-	-	-	-	-	-	-						
IS-14R	-	-	-	-	-	-	-	-	-	-	-	-	-	-	-	-	-	-	-	-						
IS-15R	61	25	-	-	6	3	95	63	5	68	1,419	-	2	1	3	-	2	1,423	1,587							
IS-16R	-	-	-	-	-	-	-	-	-	-	-	-	-	-	-	-	-	-	-	-						
IS-17R	-	-	-	-	-	-	-	-	-	-	-	-	-	-	-	-	-	-	-	-						
IS-18R	77	16	-	-	6	3	102	84	5	89	1,654	-	2	1	3	-	1	1,658	1,849							
IS-19R	-	35	-	-	-	-	35	111	-	111	1,563	-	2	1	3	-	2	1,568	1,713							
IS-20R	-	10	-	-	3	2	15	176	5	181	2,781	-	1	1	2	-	1	2,783	2,979							
IS-21R	-	-	-	-	-	-	-	9	-	9	107	-	-	-	-	-	-	107	116							
IS-22R	62	68	-	-	31	11	172	40	1	41	1,004	-	7	3	10	-	4	1,018	1,231							
IS-23R	65	8	-	-	-	-	73	47	0	47	779	-	0	0	0	-	0	780	900							
IS-24R	-	-	-	-	-	-	-	-	-	-	-	-	-	-	-	-	-	-	-	-						
IS-25R	75	43	-	-	12	7	137	94	1	95	1,630	-	2	1	3	-	3	1,636	1,869							
IS-26R	-	24	-	-	14	5	43	10	40	50	1,262	-	3	1	4	-	2	1,267	1,360							
IS-27R	-	-	-	-	-	-	70	-	-	13	523	7	-	-	-	2	-	532	615							
IS-28R	-	-	-	-	-	-	-	-	7	7	207	-	-	-	-	-	-	207	214							
IS-29R	10,789	2,261	500	268	132	61	14,012	373	61	434	44,001	191	125	77	202	75	141	44,610	59,056							
IS-30R	-	-	-	-	-	-	-	-	8	8	253	-	-	-	-	-	-	253	261							
IS-31R	-	23	-	-	-	-	23	55	4	60	935	-	1	1	2	-	1	938	1,020							
IS-32R	1,005	144	17	15	24	9	1,215	27	4	31	3,653	8	7	4	11	11	9	3,692	4,938							
IS-33R	-	-	-	-	-	-	-	14	1	15	211	-	-	-	-	-	-	211	226							
IS-34R	102	33	-	-	6	2	144	27	1	28	726	-	2	1	3	-	2	731	903							
IS-35R	-	-	-	-	-	-	-	40	2	42	576	-	-	-	-	-	-	576	618							
IS-36R	69	42	-	-	6	2	120	122	3	125	2,126	-	2	1	3	-	3	2,132	2,376							
IS-37R	514	212	14	14	43	17	813	143	0	144	4,194	7	11	6	17	7	13	4,238	5,194							
IS-38R	-	-	-	-	-	-	-	28	-	28	347	-	-	-	-	-	-	347	376							
IS-39R	-	9	-	-	3	2	13	51	1	53	794	-	-	0	1	-	1	795	861							
IS-40R	53	1	-	-	-	-	54	182	3	185	3,220	-	1	0	1	-	0	3,221	3,461							
合計	159,495	39,502	9,385	2,755	1,824	754	213,715	3,614	1,794	5,408	749,816	2,885	3,777	1,792	5,569	1,107	2,461	761,838	980,961							

河川名:石狩川、豊平川

流量規模:1/100

水系名:石狩川

(単位:百万円)

汎用 ブロック	一般資産被書額				農作物被書額				公共土木施 設等被書額	営業停止損 失	客屋における 応急対策費用			事業所に おける応 急対策費 用	国・地方 公共団体 における 応急対策 費用	その他 の 間接被害	小計	合計	備考	
	家屋	家庭用品	事業所資産 償却	在庫	農漁家資産 償却	在庫	水稲	畑作物			小計	清掃労働対 価	代替活動等							小計
IS-01L	340	176	2	0	-	518	1	1	1,393	2	22	12	34	3	11	-	1,443	1,962		
IS-02L	-	-	27	27	-	240	0	0	726	123	-	-	-	8	8	-	857	1,125		
IS-03L	42	12	4	1	1	61	2	26	2,245	5	1	1	2	0	0	-	2,253	2,340		
IS-04L	246,323	250,348	41,842	19,167	714	376	558,770	4	374	15,116	17,894	10,472	28,367	4,269	15,597	-	1,556,762	2,115,911		
IS-05L	-	-	-	-	-	-	-	-	-	-	-	-	-	-	-	-	-	-	-	
IS-07L	2,918	1,921	3,810	1,916	91	36	10,692	147	35,514	1,283	147	77	224	336	120	-	37,457	48,295		
IS-09L	2,119	1,153	2,696	1,306	164	53	7,491	365	38,201	947	105	51	157	312	72	-	39,689	47,545		
IS-10L	67,587	31,806	6,434	3,036	294	149	109,106	300	309,763	2,185	1,996	1,179	3,175	583	1,969	-	317,675	427,213		
IS-21L	101,942	33,489	5,172	2,686	811	373	144,474	671	1,651	454,768	2,076	2,431	3,653	776	2,086	-	463,310	609,434		
IS-35L	685	637	4	3	109	57	1,496	142	435	24,099	2	38	60	1	40	-	24,202	26,132		
IS-38L	88,658	46,747	3,394	2,067	1,764	591	143,221	446	1,507	436,402	2,203	5,592	2,323	7,915	1,485	-	450,918	595,646		
IS-5152L	4,558	2,737	229	109	212	112	7,957	165	661	50,678	141	163	102	265	47	-	51,302	59,920		
IS-53L	5,826	3,192	835	82	835	310	10,339	303	1,667	91,067	81	318	142	460	56	-	91,862	103,868		
IS-56L	3,653	1,467	1,873	70	523	171	7,757	523	44,351	90	184	75	260	33	91	-	44,826	53,226		
IS-58L	11,336	3,439	9,043	393	253	96	24,560	207	73,310	847	268	147	415	67	214	-	74,853	99,651		
IS-59L	8,503	2,341	10,168	1,538	170	59	22,779	14	63,836	1,626	230	108	338	245	146	-	66,190	89,075		
IS-61L	16,609	10,415	2,388	1,359	96	33	30,900	6	81,871	2,390	1,412	588	2,001	1,779	649	-	88,689	119,600		
IS-62L	4,010	2,840	251	179	39	15	7,034	3	18,716	214	338	150	488	71	158	-	19,647	26,686		
IS-63L	58	11	0	0	0	69	3	3	726	1	6	3	9	1	1	-	737	815		
IS-76L	44,838	25,083	5,438	1,893	301	120	77,673	398	224,275	2,319	2,512	1,267	3,778	808	1,563	-	232,742	310,908		
IS-01R	18,748	11,057	4,922	3,876	446	197	39,306	386	135,755	1,396	660	425	1,085	129	689	-	139,084	179,047		
IS-02R	22,270	10,809	1,204	608	1,428	586	36,916	1,978	240,862	755	784	412	1,197	301	673	-	243,788	283,916		
IS-03R	143	12	27	28	-	210	22	22	1,574	31	2	1	3	11	1	-	1,619	1,857		
IS-04R	9,627	3,796	1,146	580	165	56	15,369	16	41,914	1,050	411	181	592	506	236	-	44,299	59,702		
IS-05R	318	110	-	-	7	5	439	53	3,598	-	-	5	15	-	7	-	3,619	4,123		
IS-06R	4,895	1,112	14	12	332	107	6,472	467	33,384	13	139	58	197	9	69	-	33,672	40,621		
IS-07R	2,487	767	134	74	49	19	3,530	27	10,393	155	68	33	101	111	48	-	10,808	14,369		
IS-09R	1,929	710	21	18	276	88	3,043	214	16,058	19	96	38	135	33	44	-	16,289	19,563		
IS-10R	8,634	4,780	675	267	226	114	14,695	511	63,585	352	323	184	507	110	298	-	64,832	80,096		
IS-11R	15,863	5,308	905	415	185	71	22,747	49	61,680	321	468	217	685	147	331	-	63,164	85,963		
IS-12R	2,747	557	-	-	160	58	3,523	597	18,277	49	49	23	71	-	35	-	18,383	22,550		
IS-42R	-	-	-	-	-	-	-	-	-	-	-	-	-	-	-	-	-	-	-	
合計	697,667	456,333	102,189	41,713	9,650	3,864	1,311,416	9,888	4,072,415	35,672	36,667	19,519	56,186	12,238	28,430	-	4,204,940	5,531,161		

水系名：石狩川

河川名：雨竜川上流

流量規模：1/100

(単位：百万円)

汎濫 ブロック	家屋	家庭用品	事業所資産		農漁家資産		農作物被害額			公共土木施設等被害額	営業停止損失	客屋における 応急対策費用			事業所に おける 応急対策 費用	国・地方 公共団体 における 応急対策 費用	その他の 間接被害	小計	合計	備考
			備却	在庫	備却	在庫	稲作物	水稲	小計			清掃労働対 価	代替活動等	小計						
UR-01L	-	-	-	-	-	-	-	-	-	-	-	-	-	-	-	-	-	-	-	-
UR-02L	-	-	-	-	-	-	-	8	-	-	228	-	-	-	-	-	-	228	237	-
UR-03L	-	-	-	-	-	-	-	-	-	-	-	-	-	-	-	-	-	-	-	-
UR-04L	-	-	-	-	-	-	-	5	-	-	185	-	-	-	-	-	-	185	190	-
UR-05L	-	-	-	-	-	-	-	4	-	-	128	-	-	-	-	-	-	128	132	-
UR-06L	-	-	-	-	-	-	-	-	-	-	-	-	-	-	-	-	-	-	-	-
UR-07L	-	-	-	-	-	-	-	4	-	-	100	-	-	-	-	-	-	100	104	-
UR-08L	-	-	-	-	-	-	-	48	-	-	1,424	-	-	-	-	-	-	1,424	1,472	-
UR-09L	-	-	-	-	-	-	-	2	-	-	71	-	-	-	-	-	-	71	73	-
UR-10L	-	-	-	-	-	-	-	18	-	-	512	-	-	-	-	-	-	512	531	-
UR-11L	-	-	-	-	-	-	-	13	-	-	327	-	-	-	-	-	-	327	340	-
UR-12L	-	-	-	-	-	-	-	1	-	-	30	-	-	-	-	-	-	30	33	-
UR-13L	-	-	-	-	-	-	-	5	-	-	128	-	-	-	-	-	-	128	133	-
UR-14L	-	-	-	-	-	-	-	-	-	-	-	-	-	-	-	-	-	-	-	-
UR-15L	-	-	-	-	-	-	-	1	-	-	28	-	-	-	-	-	-	28	29	-
UR-16L	-	-	-	-	-	-	-	2	-	-	57	-	-	-	-	-	-	57	58	-
UR-01R	-	-	-	-	-	-	-	22	-	-	728	-	-	-	-	-	-	728	750	-
UR-02R	-	-	-	-	-	-	-	6	-	-	186	-	-	-	-	-	-	186	192	-
UR-03R	-	-	-	-	-	-	-	13	-	-	371	-	-	-	-	-	-	371	384	-
UR-04R	-	-	-	-	-	-	-	-	-	-	-	-	-	-	-	-	-	-	-	-
UR-05R	-	-	-	-	-	-	-	-	-	-	-	-	-	-	-	-	-	-	-	-
UR-06R	-	-	-	-	-	-	-	-	-	-	-	-	-	-	-	-	-	-	-	-
UR-07R	-	-	-	-	-	-	-	-	-	-	-	-	-	-	-	-	-	-	-	-
UR-08R	-	-	-	-	-	-	-	11	-	-	356	-	-	-	-	-	-	356	367	-
UR-09R	-	-	-	-	-	-	-	6	-	-	214	-	-	-	-	-	-	214	220	-
UR-10R	-	-	-	-	-	-	-	3	-	-	71	-	-	-	-	-	-	71	74	-
UR-11R	-	-	-	-	-	-	-	1	-	-	28	-	-	-	-	-	-	28	29	-
UR-12R	8	0	-	-	-	-	-	7	-	-	249	-	-	-	-	-	-	249	264	-
UR-13R	-	-	-	-	-	-	-	43	-	-	1,295	-	-	-	-	-	-	1,295	1,339	-
UR-14R	-	-	-	-	-	-	-	31	-	-	854	-	-	-	-	-	-	854	885	-
UR-15R	-	-	-	-	-	-	-	1	-	-	28	-	-	-	-	-	-	28	30	-
UR-16R	-	-	-	-	-	-	-	1	-	-	14	-	-	-	-	-	-	14	15	-
UR-17R	-	-	-	-	-	-	-	5	-	-	114	-	-	-	-	-	-	114	118	-
UR-18R	41	3	-	-	-	-	-	-	-	-	117	-	-	-	-	-	-	117	119	-
UR-19R	-	-	-	-	-	-	-	9	-	-	242	-	-	-	-	-	-	242	251	-
UR-20R	-	-	-	-	-	-	-	-	-	-	-	-	-	-	-	-	-	-	-	-
合計	49	4	-	-	-	-	-	269	-	-	8,087	-	-	-	-	-	-	269	8,089	8,412

被書額（事業実施後）
水系名：石狩川

河川名：石狩川、豊平川

流量規模：1/150

(単位：百万円)

汎濫 ブロック	家屋		家庭用品		事業所資産		一般資産被書額		農作物被書額				公共土木施設等被書額	営業停止損失	客観における 応急対策費用			事業所に おける 応急対策 費用	国・地方 公共団体 における 応急対策 費用	その他の 間接被害	小計	合計	備考
	備却	在庫	備却	在庫	備却	在庫	小計	水稲	畑作物	小計	清掃労働対 価	代替活動等			小計								
IS-01L	1,393	518	27	7	2	1	1,948	-	1	1	5,173	19	63	36	99	8	32	-	5,331	7,280	-		
IS-02L	-	-	240	27	-	2	267	-	0	0	726	123	-	-	8	8	-	-	857	1,251	-		
IS-03L	91	25	6	3	3	2	128	8	43	51	4,055	9	4	2	6	1	2	-	4,072	4,251	-		
IS-04L	288,845	287,920	49,551	23,409	864	444	650,633	4	397	401	1,735,974	17,825	20,815	11,948	32,763	5,200	17,913	-	1,809,674	2,460,709	-		
IS-05L	-	-	-	-	-	-	-	-	-	-	-	-	-	-	-	-	-	-	-	-	-	-	
IS-07L	4,242	2,595	7,027	3,120	112	41	17,137	-	148	148	52,528	2,342	235	113	348	720	162	-	56,099	73,385	-		
IS-09L	2,477	1,345	4,193	1,908	175	57	10,155	-	373	373	45,658	1,347	143	68	210	406	84	-	47,704	58,233	-		
IS-10L	44,674	11,952	4,255	2,389	72	40	63,382	30	57	87	172,533	1,762	1,149	668	1,818	407	745	-	177,264	240,733	-		
IS-21L	72,622	28,865	3,814	1,849	506	243	107,898	689	524	1,214	345,377	1,355	1,975	1,036	3,011	529	1,788	-	352,071	461,183	-		
IS-35L	1,048	851	9	7	168	80	2,162	341	170	511	28,386	4	58	32	90	3	3	-	28,536	31,209	-		
IS-38L	102,519	48,991	3,867	2,325	2,004	657	160,363	1,106	465	1,570	483,375	2,683	6,542	2,632	9,174	1,881	3,052	-	500,165	662,099	-		
IS-5152L	6,557	3,589	373	173	322	153	11,167	575	194	769	61,876	220	245	133	378	88	224	-	62,786	74,722	-		
IS-53L	7,400	3,860	101	88	1,144	405	12,998	1,516	326	1,843	104,250	98	417	181	598	78	240	-	105,265	120,105	-		
IS-56L	3,889	1,500	2,143	78	551	179	8,341	530	122	652	45,997	149	196	79	274	38	93	-	46,551	55,544	-		
IS-58L	13,609	4,966	9,075	420	295	113	28,478	211	31	242	83,723	871	355	189	544	83	309	-	85,530	114,250	-		
IS-59L	11,155	3,072	10,534	1,685	196	66	26,708	97	15	111	74,336	2,028	325	149	474	337	191	-	77,367	104,186	-		
IS-61L	18,836	10,853	2,510	1,447	111	36	33,794	6	6	12	89,490	2,753	1,634	655	2,290	2,073	676	-	97,283	131,088	-		
IS-62L	4,956	2,929	315	248	47	17	8,513	3	2	5	22,610	278	396	169	565	92	183	-	23,728	32,246	-		
IS-63L	310	222	4	3	3	2	543	10	4	14	2,010	4	13	8	21	5	14	-	2,054	2,612	-		
IS-76L	59,166	34,609	8,945	2,782	392	152	106,047	435	97	532	299,838	3,370	3,308	1,650	4,958	1,303	2,156	-	311,626	418,204	-		
IS-01R	24,398	15,732	5,929	4,589	598	282	51,508	511	371	882	177,252	2,584	949	567	1,516	245	980	-	182,548	234,938	-		
IS-02R	25,199	11,183	1,212	628	1,942	767	40,931	2,679	1,598	4,277	288,096	720	916	467	1,384	278	697	-	291,173	336,381	-		
IS-03R	143	12	27	28	-	-	210	22	6	28	1,574	31	2	1	3	11	1	-	1,619	1,857	-		
IS-04R	11,248	4,260	1,275	623	190	66	17,660	16	21	36	48,142	1,223	514	217	731	664	265	-	51,025	68,721	-		
IS-05R	444	129	-	-	15	8	596	56	13	69	4,185	-	12	6	18	-	8	-	4,211	4,877	-		
IS-06R	5,587	1,350	37	18	351	115	7,457	476	10	487	36,242	15	149	65	214	11	84	-	36,566	44,510	-		
IS-07R	3,234	956	163	84	72	26	4,526	27	4	31	13,015	219	104	45	149	185	60	-	13,627	18,184	-		
IS-09R	1,989	717	21	18	286	91	3,123	215	18	233	16,345	21	101	40	141	37	45	-	16,588	19,944	-		
IS-10R	11,854	6,597	1,032	425	381	178	20,467	604	65	669	79,742	538	436	238	675	170	411	-	81,535	102,672	-		
IS-11R	19,968	5,981	965	449	255	84	27,702	52	3	55	74,896	449	695	294	989	247	373	-	76,954	104,712	-		
IS-12R	3,346	740	-	-	232	82	4,399	716	50	766	22,070	-	70	31	101	-	46	-	22,217	27,382	-		
IS-42R	-	-	-	-	-	-	-	-	-	-	-	-	-	-	-	-	-	-	-	-	-	-	
合計	751,198	495,918	117,641	48,831	11,289	4,367	1,429,244	10,936	5,133	16,069	4,419,470	43,012	41,823	21,720	63,542	15,106	30,896	-	4,572,026	6,017,339	-		

様式-4 年平均被害軽減期待額

■1/100規模までのブロック

水系名：石狩川 河川名：千歳川、夕張川、幾春別川、空知川、雨竜川 対象河道：ダム完成時河道 (単位：百万円)

流量規模	超過確率	被害額			区間平均被害軽減額 ④	区間確率 ⑤	年平均被害軽減額 ④×⑤	年平均被害軽減額の累計 =年平均被害軽減期待額	備考
		事業を実施しない場合 ①	事業を実施した場合 ②	軽減額 ③=①-②					
1/5.00	0.20000	0	0	0	-	-	-	0	無害確率
1/10	0.10000	4,398	2,255	2,143	1,071	0.10000	107	107	
1/20	0.05000	43,752	28,141	15,611	8,877	0.05000	444	551	
1/30	0.03333	603,613	564,699	38,914	27,263	0.01667	454	1,005	
1/50	0.02000	820,677	787,045	33,632	36,273	0.01333	484	1,489	
1/70	0.01429	913,522	872,380	41,142	37,387	0.00571	213	1,702	
1/100	0.01000	1,047,653	980,961	66,693	53,917	0.00429	231	1,934	

■1/150規模までのブロック

水系名：石狩川 河川名：石狩川、豊平川 対象河道：ダム完成時河道 (単位：百万円)

流量規模	超過確率	被害額			区間平均被害軽減額 ④	区間確率 ⑤	年平均被害軽減額 ④×⑤	年平均被害軽減額の累計 =年平均被害軽減期待額	備考
		事業を実施しない場合 ①	事業を実施した場合 ②	軽減額 ③=①-②					
		0	0	0					
1/13.33	0.07500	0	0	0	-	-	-	0	無害確率
1/20	0.05000	78,226	62,175	16,050	8,025	0.02500	201	201	
1/30	0.03333	779,151	728,065	51,086	33,568	0.01667	560	760	
1/50	0.02000	4,156,905	4,133,132	23,773	37,430	0.01333	499	1,259	
1/70	0.01429	4,890,126	4,858,269	31,857	27,815	0.00571	159	1,418	
1/100	0.01000	5,590,637	5,531,161	59,477	45,667	0.00429	196	1,614	
1/150	0.00667	6,081,454	6,017,339	64,116	61,796	0.00333	206	1,820	

■1/100規模までのブロック

水系名：石狩川 河川名：雨竜川上流 対象河道：ダム完成時河道 (単位：百万円)

流量規模	超過確率	被害額			区間平均被害軽減額 ④	区間確率 ⑤	年平均被害軽減額 ④×⑤	年平均被害軽減額の累計 =年平均被害軽減期待額	備考
		事業を実施しない場合 ①	事業を実施した場合 ②	軽減額 ③=①-②					
1/2.51	0.39825	0	0	0	-	-	-	0	無害確率
1/10	0.10000	3,156	2,154	1,002	501	0.29825	149	149	
1/20	0.05000	8,564	4,288	4,276	2,639	0.05000	132	281	
1/30	0.03333	10,375	5,089	5,287	4,781	0.01667	80	361	
1/50	0.02000	15,098	7,242	7,855	6,571	0.01333	88	449	
1/70	0.01429	17,107	8,088	9,019	8,437	0.00571	48	497	
1/100	0.01000	17,357	8,412	8,945	8,982	0.00429	39	535	

■全体

1/100規模までのブロックと1/150規模までのブロックの合計

合計	⑦ 年平均被害額の累計 =年平均被害軽減 期待額
	4,289

様式-5

費用対便益 (全体事業)

水系名: 石狩川水系

事業名: 雨竜川ダム再生事業

単位: 百万円

年次	年度	t	割引率 4%	デフレ ター	便 益 (B)			費 用 (C)						費用便益比 B/C	純現在価値 B-C	経済的 内部 収益率 EIRR	
					洪水調節便益①		残存 価値 ②	建設費③		維持管理費④		計③+④					
					便益	現在価値		費用	現在価値	費用	現在価値	費用	現在価値				
基準	R 4	0	1.000	1.000													
整備期間 (H29~R15年)	H 29	-5	1.217	1.060	0	0	0	0	0	0	0	0	0	0			
	H 30	-4	1.170	1.027	0	0	106	127	0	0	106	127					
	R 1	-3	1.125	1.002	0	0	323	364	0	0	323	364					
	R 2	-2	1.082	1.000	0	0	337	365	0	0	337	365					
	R 3	-1	1.040	1.000	0	0	961	999	0	0	961	999					
	R 4	0	1.000	1.000	0	0	1,035	1,035	0	0	1,035	1,035					
	R 5	1	0.962	1.000	0	0	1,158	1,114	0	0	1,158	1,114					
	R 6	2	0.925	1.000	0	0	1,826	1,688	0	0	1,826	1,688					
	R 7	3	0.889	1.000	0	0	3,413	3,034	0	0	3,413	3,034					
	R 8	4	0.855	1.000	0	0	4,047	3,459	0	0	4,047	3,459					
	R 9	5	0.822	1.000	0	0	4,204	3,456	0	0	4,204	3,456					
	R 10	6	0.790	1.000	0	0	4,266	3,371	0	0	4,266	3,371					
	R 11	7	0.760	1.000	0	0	4,327	3,288	0	0	4,327	3,288					
	R 12	8	0.731	1.000	0	0	4,389	3,207	0	0	4,389	3,207					
	R 13	9	0.703	1.000	0	0	4,450	3,126	0	0	4,450	3,126					
R 14	10	0.676	1.000	0	0	4,450	3,006	0	0	4,450	3,006						
R 15	11	0.650	1.000	0	0	1,885	1,225	0	0	1,885	1,225						
施設完成後の 評価期間 (50年)	R 16	12	0.625	1.000	4,289	2,679			231	144	231	144					
	R 17	13	0.601	1.000	4,289	2,576			231	139	231	139					
	R 18	14	0.577	1.000	4,289	2,477			231	133	231	133					
	R 19	15	0.555	1.000	4,289	2,381			231	128	231	128					
	R 20	16	0.534	1.000	4,289	2,290			231	123	231	123					
	R 21	17	0.513	1.000	4,289	2,202			231	119	231	119					
	R 22	18	0.494	1.000	4,289	2,117			231	114	231	114					
	R 23	19	0.475	1.000	4,289	2,036			231	110	231	110					
	R 24	20	0.456	1.000	4,289	1,957			231	105	231	105					
	R 25	21	0.439	1.000	4,289	1,882			231	101	231	101					
	R 26	22	0.422	1.000	4,289	1,810			231	98	231	98					
	R 27	23	0.406	1.000	4,289	1,740			231	94	231	94					
	R 28	24	0.390	1.000	4,289	1,673			231	90	231	90					
	R 29	25	0.375	1.000	4,289	1,609			231	87	231	87					
	R 30	26	0.361	1.000	4,289	1,547			231	83	231	83					
	R 31	27	0.347	1.000	4,289	1,487			231	80	231	80					
	R 32	28	0.333	1.000	4,289	1,430			231	77	231	77					
	R 33	29	0.321	1.000	4,289	1,375			231	74	231	74					
	R 34	30	0.308	1.000	4,289	1,322			231	71	231	71					
	R 35	31	0.296	1.000	4,289	1,271			231	69	231	69					
	R 36	32	0.285	1.000	4,289	1,223			231	66	231	66					
	R 37	33	0.274	1.000	4,289	1,176			231	63	231	63					
	R 38	34	0.264	1.000	4,289	1,130			231	61	231	61					
	R 39	35	0.253	1.000	4,289	1,087			231	59	231	59					
	R 40	36	0.244	1.000	4,289	1,045			231	56	231	56					
	R 41	37	0.234	1.000	4,289	1,005			231	54	231	54					
	R 42	38	0.225	1.000	4,289	966			231	52	231	52					
	R 43	39	0.217	1.000	4,289	929			231	50	231	50					
	R 44	40	0.208	1.000	4,289	893			231	48	231	48					
	R 45	41	0.200	1.000	4,289	859			231	46	231	46					
	R 46	42	0.193	1.000	4,289	826			231	45	231	45					
	R 47	43	0.185	1.000	4,289	794			231	43	231	43					
	R 48	44	0.178	1.000	4,289	764			231	41	231	41					
	R 49	45	0.171	1.000	4,289	734			231	40	231	40					
	R 50	46	0.165	1.000	4,289	706			231	38	231	38					
R 51	47	0.158	1.000	4,289	679			231	37	231	37						
R 52	48	0.152	1.000	4,289	653			231	35	231	35						
R 53	49	0.146	1.000	4,289	628			231	34	231	34						
R 54	50	0.141	1.000	4,289	603			231	33	231	33						
R 55	51	0.135	1.000	4,289	580			231	31	231	31						
R 56	52	0.130	1.000	4,289	558			231	30	231	30						
R 57	53	0.125	1.000	4,289	536			231	29	231	29						
R 58	54	0.120	1.000	4,289	516			231	28	231	28						
R 59	55	0.116	1.000	4,289	496			231	27	231	27						
R 60	56	0.111	1.000	4,289	477			231	26	231	26						
R 61	57	0.107	1.000	4,289	459			231	25	231	25						
R 62	58	0.103	1.000	4,289	441			231	24	231	24						
R 63	59	0.099	1.000	4,289	424			231	23	231	23						
R 64	60	0.095	1.000	4,289	408			231	22	231	22						
R 65	61	0.091	1.000	4,289	392			231	21	231	21						
合 計					214,438	59,848	1,294	61,142	41,177	32,864	11,558	3,226	52,734	36,090	1.7	25,052	6.94%

様式-5

費用対便益 (全体事業: 残事業費+10%)

水系名: 石狩川水系

事業名: 雨竜川ダム再生事業

単位: 百万円

年次	年度	t	割引率 4%	デフレ ター	便 益 (B)			費 用 (C)				費用便益比 B/C	純現在価値 B-C	経済的 内部 収益率 EIRR			
					洪水調節便益①		残存 価値 ②	建設費③		維持管理費④					計③+④		
					便益	現在価値		費用	現在価値	費用	現在価値				費用	現在価値	
基準	R 4	0	1.000	1.000													
整備期間 (H29~R15年)	H 29	-5	1.217	1.060	0	0	0	0	0	0	0	0					
	H 30	-4	1.170	1.027	0	0	106	127	0	0	106	127					
	R 1	-3	1.125	1.002	0	0	323	364	0	0	323	364					
	R 2	-2	1.082	1.000	0	0	337	365	0	0	337	365					
	R 3	-1	1.040	1.000	0	0	961	999	0	0	961	999					
	R 4	0	1.000	1.000	0	0	1,035	1,035	0	0	1,035	1,035					
	R 5	1	0.962	1.000	0	0	1,274	1,225	0	0	1,274	1,225					
	R 6	2	0.925	1.000	0	0	2,009	1,857	0	0	2,009	1,857					
	R 7	3	0.889	1.000	0	0	3,754	3,337	0	0	3,754	3,337					
	R 8	4	0.855	1.000	0	0	4,451	3,805	0	0	4,451	3,805					
	R 9	5	0.822	1.000	0	0	4,625	3,801	0	0	4,625	3,801					
	R 10	6	0.790	1.000	0	0	4,692	3,708	0	0	4,692	3,708					
	R 11	7	0.760	1.000	0	0	4,760	3,617	0	0	4,760	3,617					
	R 12	8	0.731	1.000	0	0	4,827	3,527	0	0	4,827	3,527					
	R 13	9	0.703	1.000	0	0	4,895	3,439	0	0	4,895	3,439					
R 14	10	0.676	1.000	0	0	4,895	3,307	0	0	4,895	3,307						
R 15	11	0.650	1.000	0	0	2,074	1,347	0	0	2,074	1,347						
施設完成後の 評価期間(50年)	R 16	12	0.625	1.000	4,289	2,679			231	144	231	144					
	R 17	13	0.601	1.000	4,289	2,576			231	139	231	139					
	R 18	14	0.577	1.000	4,289	2,477			231	133	231	133					
	R 19	15	0.555	1.000	4,289	2,381			231	128	231	128					
	R 20	16	0.534	1.000	4,289	2,290			231	123	231	123					
	R 21	17	0.513	1.000	4,289	2,202			231	119	231	119					
	R 22	18	0.494	1.000	4,289	2,117			231	114	231	114					
	R 23	19	0.475	1.000	4,289	2,036			231	110	231	110					
	R 24	20	0.456	1.000	4,289	1,957			231	105	231	105					
	R 25	21	0.439	1.000	4,289	1,882			231	101	231	101					
	R 26	22	0.422	1.000	4,289	1,810			231	98	231	98					
	R 27	23	0.406	1.000	4,289	1,740			231	94	231	94					
	R 28	24	0.390	1.000	4,289	1,673			231	90	231	90					
	R 29	25	0.375	1.000	4,289	1,609			231	87	231	87					
	R 30	26	0.361	1.000	4,289	1,547			231	83	231	83					
	R 31	27	0.347	1.000	4,289	1,487			231	80	231	80					
	R 32	28	0.333	1.000	4,289	1,430			231	77	231	77					
	R 33	29	0.321	1.000	4,289	1,375			231	74	231	74					
	R 34	30	0.308	1.000	4,289	1,322			231	71	231	71					
	R 35	31	0.296	1.000	4,289	1,271			231	69	231	69					
	R 36	32	0.285	1.000	4,289	1,223			231	66	231	66					
	R 37	33	0.274	1.000	4,289	1,176			231	63	231	63					
	R 38	34	0.264	1.000	4,289	1,130			231	61	231	61					
	R 39	35	0.253	1.000	4,289	1,087			231	59	231	59					
	R 40	36	0.244	1.000	4,289	1,045			231	56	231	56					
	R 41	37	0.234	1.000	4,289	1,005			231	54	231	54					
	R 42	38	0.225	1.000	4,289	966			231	52	231	52					
	R 43	39	0.217	1.000	4,289	929			231	50	231	50					
	R 44	40	0.208	1.000	4,289	893			231	48	231	48					
	R 45	41	0.200	1.000	4,289	859			231	46	231	46					
	R 46	42	0.193	1.000	4,289	826			231	45	231	45					
	R 47	43	0.185	1.000	4,289	794			231	43	231	43					
	R 48	44	0.178	1.000	4,289	764			231	41	231	41					
	R 49	45	0.171	1.000	4,289	734			231	40	231	40					
	R 50	46	0.165	1.000	4,289	706			231	38	231	38					
R 51	47	0.158	1.000	4,289	679			231	37	231	37						
R 52	48	0.152	1.000	4,289	653			231	35	231	35						
R 53	49	0.146	1.000	4,289	628			231	34	231	34						
R 54	50	0.141	1.000	4,289	603			231	33	231	33						
R 55	51	0.135	1.000	4,289	580			231	31	231	31						
R 56	52	0.130	1.000	4,289	558			231	30	231	30						
R 57	53	0.125	1.000	4,289	536			231	29	231	29						
R 58	54	0.120	1.000	4,289	516			231	28	231	28						
R 59	55	0.116	1.000	4,289	496			231	27	231	27						
R 60	56	0.111	1.000	4,289	477			231	26	231	26						
R 61	57	0.107	1.000	4,289	459			231	25	231	25						
R 62	58	0.103	1.000	4,289	441			231	24	231	24						
R 63	59	0.099	1.000	4,289	424			231	23	231	23						
R 64	60	0.095	1.000	4,289	408			231	22	231	22						
R 65	61	0.091	1.000	4,289	392			231	21	231	21						
合 計					214,438	59,848	1,420	61,268	45,018	35,860	11,558	3,226	56,576	39,086	1.6	22,182	6.46%

様式-5

費用対便益 (全体事業：残事業費-10%)

水系名：石狩川水系

事業名：雨竜川ダム再生事業

単位：百万円

年次	年度	t	割引率 4%	デフ レ ター	便 益 (B)			費 用 (C)				費用便益比 B/C	純現在価値 B-C	経済的 内部 収益率 EIRR			
					洪水調節便益①		残存 価値 ②	建設費③		維持管理費④					計③+④		
					便益	現在価値		費用	現在価値	費用	現在価値				費用	現在価値	
基準	R 4	0	1.000	1.000													
整備期間 (H29 ～ R15年)	H 29	-5	1.217	1.060	0	0	0	0	0	0	0						
	H 30	-4	1.170	1.027	0	0	106	127	0	0	106	127					
	R 1	-3	1.125	1.002	0	0	323	364	0	0	323	364					
	R 2	-2	1.082	1.000	0	0	337	365	0	0	337	365					
	R 3	-1	1.040	1.000	0	0	961	999	0	0	961	999					
	R 4	0	1.000	1.000	0	0	1,035	1,035	0	0	1,035	1,035					
	R 5	1	0.962	1.000	0	0	1,043	1,002	0	0	1,043	1,002					
	R 6	2	0.925	1.000	0	0	1,643	1,519	0	0	1,643	1,519					
	R 7	3	0.889	1.000	0	0	3,071	2,730	0	0	3,071	2,730					
	R 8	4	0.855	1.000	0	0	3,642	3,113	0	0	3,642	3,113					
	R 9	5	0.822	1.000	0	0	3,784	3,110	0	0	3,784	3,110					
	R 10	6	0.790	1.000	0	0	3,839	3,034	0	0	3,839	3,034					
	R 11	7	0.760	1.000	0	0	3,894	2,959	0	0	3,894	2,959					
	R 12	8	0.731	1.000	0	0	3,950	2,886	0	0	3,950	2,886					
	R 13	9	0.703	1.000	0	0	4,005	2,814	0	0	4,005	2,814					
R 14	10	0.676	1.000	0	0	4,005	2,706	0	0	4,005	2,706						
R 15	11	0.650	1.000	0	0	1,697	1,102	0	0	1,697	1,102						
施設完成 後の評価期間 (50年)	R 16	12	0.625	1.000	4,289	2,679			231	144	231	144					
	R 17	13	0.601	1.000	4,289	2,576			231	139	231	139					
	R 18	14	0.577	1.000	4,289	2,477			231	133	231	133					
	R 19	15	0.555	1.000	4,289	2,381			231	128	231	128					
	R 20	16	0.534	1.000	4,289	2,290			231	123	231	123					
	R 21	17	0.513	1.000	4,289	2,202			231	119	231	119					
	R 22	18	0.494	1.000	4,289	2,117			231	114	231	114					
	R 23	19	0.475	1.000	4,289	2,036			231	110	231	110					
	R 24	20	0.456	1.000	4,289	1,957			231	105	231	105					
	R 25	21	0.439	1.000	4,289	1,882			231	101	231	101					
	R 26	22	0.422	1.000	4,289	1,810			231	98	231	98					
	R 27	23	0.406	1.000	4,289	1,740			231	94	231	94					
	R 28	24	0.390	1.000	4,289	1,673			231	90	231	90					
	R 29	25	0.375	1.000	4,289	1,609			231	87	231	87					
	R 30	26	0.361	1.000	4,289	1,547			231	83	231	83					
	R 31	27	0.347	1.000	4,289	1,487			231	80	231	80					
	R 32	28	0.333	1.000	4,289	1,430			231	77	231	77					
	R 33	29	0.321	1.000	4,289	1,375			231	74	231	74					
	R 34	30	0.308	1.000	4,289	1,322			231	71	231	71					
	R 35	31	0.296	1.000	4,289	1,271			231	69	231	69					
	R 36	32	0.285	1.000	4,289	1,223			231	66	231	66					
	R 37	33	0.274	1.000	4,289	1,176			231	63	231	63					
	R 38	34	0.264	1.000	4,289	1,130			231	61	231	61					
	R 39	35	0.253	1.000	4,289	1,087			231	59	231	59					
	R 40	36	0.244	1.000	4,289	1,045			231	56	231	56					
	R 41	37	0.234	1.000	4,289	1,005			231	54	231	54					
	R 42	38	0.225	1.000	4,289	966			231	52	231	52					
	R 43	39	0.217	1.000	4,289	929			231	50	231	50					
	R 44	40	0.208	1.000	4,289	893			231	48	231	48					
	R 45	41	0.200	1.000	4,289	859			231	46	231	46					
	R 46	42	0.193	1.000	4,289	826			231	45	231	45					
	R 47	43	0.185	1.000	4,289	794			231	43	231	43					
	R 48	44	0.178	1.000	4,289	764			231	41	231	41					
	R 49	45	0.171	1.000	4,289	734			231	40	231	40					
	R 50	46	0.165	1.000	4,289	706			231	38	231	38					
R 51	47	0.158	1.000	4,289	679			231	37	231	37						
R 52	48	0.152	1.000	4,289	653			231	35	231	35						
R 53	49	0.146	1.000	4,289	628			231	34	231	34						
R 54	50	0.141	1.000	4,289	603			231	33	231	33						
R 55	51	0.135	1.000	4,289	580			231	31	231	31						
R 56	52	0.130	1.000	4,289	558			231	30	231	30						
R 57	53	0.125	1.000	4,289	536			231	29	231	29						
R 58	54	0.120	1.000	4,289	516			231	28	231	28						
R 59	55	0.116	1.000	4,289	496			231	27	231	27						
R 60	56	0.111	1.000	4,289	477			231	26	231	26						
R 61	57	0.107	1.000	4,289	459			231	25	231	25						
R 62	58	0.103	1.000	4,289	441			231	24	231	24						
R 63	59	0.099	1.000	4,289	424			231	23	231	23						
R 64	60	0.095	1.000	4,289	408			231	22	231	22						
R 65	61	0.091	1.000	4,289	392			231	21	231	21						
合 計					214,438	59,848	1,168	61,016	37,335	29,865	11,558	3,226	48,893	33,091	1.8	27,925	7.46%

様式-5

費用対便益 (全体事業: 残工期+10%)

水系名: 石狩川水系

事業名: 雨竜川ダム再生事業

単位: 百万円

年次	年度	t	割引率 4%	デフ レ ター	便 益 (B)			費 用 (C)				費用便益比 B/C	純現在価値 B-C	経済的 内部 収益率 EIRR			
					洪水調節便益①		残存 価値 ②	建設費③		維持管理費④					計③+④		
					便益	現在価値		費用	現在価値	費用	現在価値				費用	現在価値	
基準	R 4	0	1.000	1.000													
整備期間 (H29~R16年)	H 29	-5	1.217	1.060	0	0	0	0	0	0	0	0					
	H 30	-4	1.170	1.027	0	0	106	127	0	0	106	127					
	R 1	-3	1.125	1.002	0	0	323	364	0	0	323	364					
	R 2	-2	1.082	1.000	0	0	337	365	0	0	337	365					
	R 3	-1	1.040	1.000	0	0	961	999	0	0	961	999					
	R 4	0	1.000	1.000	0	0	1,035	1,035	0	0	1,035	1,035					
	R 5	1	0.962	1.000	0	0	1,062	1,021	0	0	1,062	1,021					
	R 6	2	0.925	1.000	0	0	1,618	1,496	0	0	1,618	1,496					
	R 7	3	0.889	1.000	0	0	2,864	2,546	0	0	2,864	2,546					
	R 8	4	0.855	1.000	0	0	3,551	3,035	0	0	3,551	3,035					
	R 9	5	0.822	1.000	0	0	3,802	3,125	0	0	3,802	3,125					
	R 10	6	0.790	1.000	0	0	3,885	3,070	0	0	3,885	3,070					
	R 11	7	0.760	1.000	0	0	3,936	2,991	0	0	3,936	2,991					
	R 12	8	0.731	1.000	0	0	3,987	2,913	0	0	3,987	2,913					
	R 13	9	0.703	1.000	0	0	4,038	2,837	0	0	4,038	2,837					
	R 14	10	0.676	1.000	0	0	4,079	2,756	0	0	4,079	2,756					
	R 15	11	0.650	1.000	0	0	3,865	2,511	0	0	3,865	2,511					
R 16	12	0.625	1.000	0	0	1,728	1,079	0	0	1,728	1,079						
施設完成後の 評価期間 (50年)	R 17	13	0.601	1.000	4,289	2,576			231	139	231	139					
	R 18	14	0.577	1.000	4,289	2,477			231	133	231	133					
	R 19	15	0.555	1.000	4,289	2,381			231	128	231	128					
	R 20	16	0.534	1.000	4,289	2,290			231	123	231	123					
	R 21	17	0.513	1.000	4,289	2,202			231	119	231	119					
	R 22	18	0.494	1.000	4,289	2,117			231	114	231	114					
	R 23	19	0.475	1.000	4,289	2,036			231	110	231	110					
	R 24	20	0.456	1.000	4,289	1,957			231	105	231	105					
	R 25	21	0.439	1.000	4,289	1,882			231	101	231	101					
	R 26	22	0.422	1.000	4,289	1,810			231	98	231	98					
	R 27	23	0.406	1.000	4,289	1,740			231	94	231	94					
	R 28	24	0.390	1.000	4,289	1,673			231	90	231	90					
	R 29	25	0.375	1.000	4,289	1,609			231	87	231	87					
	R 30	26	0.361	1.000	4,289	1,547			231	83	231	83					
	R 31	27	0.347	1.000	4,289	1,487			231	80	231	80					
	R 32	28	0.333	1.000	4,289	1,430			231	77	231	77					
	R 33	29	0.321	1.000	4,289	1,375			231	74	231	74					
	R 34	30	0.308	1.000	4,289	1,322			231	71	231	71					
	R 35	31	0.296	1.000	4,289	1,271			231	69	231	69					
	R 36	32	0.285	1.000	4,289	1,223			231	66	231	66					
	R 37	33	0.274	1.000	4,289	1,176			231	63	231	63					
	R 38	34	0.264	1.000	4,289	1,130			231	61	231	61					
	R 39	35	0.253	1.000	4,289	1,087			231	59	231	59					
	R 40	36	0.244	1.000	4,289	1,045			231	56	231	56					
	R 41	37	0.234	1.000	4,289	1,005			231	54	231	54					
	R 42	38	0.225	1.000	4,289	966			231	52	231	52					
	R 43	39	0.217	1.000	4,289	929			231	50	231	50					
	R 44	40	0.208	1.000	4,289	893			231	48	231	48					
	R 45	41	0.200	1.000	4,289	859			231	46	231	46					
	R 46	42	0.193	1.000	4,289	826			231	45	231	45					
	R 47	43	0.185	1.000	4,289	794			231	43	231	43					
	R 48	44	0.178	1.000	4,289	764			231	41	231	41					
	R 49	45	0.171	1.000	4,289	734			231	40	231	40					
	R 50	46	0.165	1.000	4,289	706			231	38	231	38					
R 51	47	0.158	1.000	4,289	679			231	37	231	37						
R 52	48	0.152	1.000	4,289	653			231	35	231	35						
R 53	49	0.146	1.000	4,289	628			231	34	231	34						
R 54	50	0.141	1.000	4,289	603			231	33	231	33						
R 55	51	0.135	1.000	4,289	580			231	31	231	31						
R 56	52	0.130	1.000	4,289	558			231	30	231	30						
R 57	53	0.125	1.000	4,289	536			231	29	231	29						
R 58	54	0.120	1.000	4,289	516			231	28	231	28						
R 59	55	0.116	1.000	4,289	496			231	27	231	27						
R 60	56	0.111	1.000	4,289	477			231	26	231	26						
R 61	57	0.107	1.000	4,289	459			231	25	231	25						
R 62	58	0.103	1.000	4,289	441			231	24	231	24						
R 63	59	0.099	1.000	4,289	424			231	23	231	23						
R 64	60	0.095	1.000	4,289	408			231	22	231	22						
R 65	61	0.091	1.000	4,289	392			231	21	231	21						
R 66	62	0.088	1.000	4,289	377			231	20	231	20						
合計					214,438	57,546	1,244	58,790	41,177	32,270	11,558	3,102	52,734	35,372	1.7	23,418	6.73%

様式-5

費用対便益(全体事業:残工期-10%)

水系名:石狩川水系

事業名:雨竜川ダム再生事業

単位:百万円

年次	年度	t	割引率 4%	デフ レ ター	便 益 (B)			費 用 (C)				費用便益比 B/C	純現在価値 B-C	経済的 内部 収益率 EIRR			
					洪水調節便益①		残存 価値 ②	建設費③		維持管理費④					計③+④		
					便益	現在価値		費用	現在価値	費用	現在価値				費用	現在価値	
基準	R 4	0	1.000	1.000													
整備期間 (H29~R14年)	H 29	-5	1.217	1.060	0	0	0	0	0	0	0	0					
	H 30	-4	1.170	1.027	0	0	106	127	0	0	106	127					
	R 1	-3	1.125	1.002	0	0	323	364	0	0	323	364					
	R 2	-2	1.082	1.000	0	0	337	365	0	0	337	365					
	R 3	-1	1.040	1.000	0	0	961	999	0	0	961	999					
	R 4	0	1.000	1.000	0	0	1,035	1,035	0	0	1,035	1,035					
	R 5	1	0.962	1.000	0	0	1,341	1,289	0	0	1,341	1,289					
	R 6	2	0.925	1.000	0	0	2,326	2,150	0	0	2,326	2,150					
	R 7	3	0.889	1.000	0	0	3,944	3,506	0	0	3,944	3,506					
	R 8	4	0.855	1.000	0	0	4,514	3,859	0	0	4,514	3,859					
	R 9	5	0.822	1.000	0	0	4,656	3,827	0	0	4,656	3,827					
	R 10	6	0.790	1.000	0	0	4,729	3,738	0	0	4,729	3,738					
	R 11	7	0.760	1.000	0	0	4,803	3,650	0	0	4,803	3,650					
	R 12	8	0.731	1.000	0	0	4,877	3,563	0	0	4,877	3,563					
R 13	9	0.703	1.000	0	0	4,895	3,439	0	0	4,895	3,439						
R 14	10	0.676	1.000	0	0	2,330	1,574	0	0	2,330	1,574						
施設完成後の 評価期間(50年)	R 15	11	0.650	1.000	4,289	2,786			231	150	231	150					
	R 16	12	0.625	1.000	4,289	2,679			231	144	231	144					
	R 17	13	0.601	1.000	4,289	2,576			231	139	231	139					
	R 18	14	0.577	1.000	4,289	2,477			231	133	231	133					
	R 19	15	0.555	1.000	4,289	2,381			231	128	231	128					
	R 20	16	0.534	1.000	4,289	2,290			231	123	231	123					
	R 21	17	0.513	1.000	4,289	2,202			231	119	231	119					
	R 22	18	0.494	1.000	4,289	2,117			231	114	231	114					
	R 23	19	0.475	1.000	4,289	2,036			231	110	231	110					
	R 24	20	0.456	1.000	4,289	1,957			231	105	231	105					
	R 25	21	0.439	1.000	4,289	1,882			231	101	231	101					
	R 26	22	0.422	1.000	4,289	1,810			231	98	231	98					
	R 27	23	0.406	1.000	4,289	1,740			231	94	231	94					
	R 28	24	0.390	1.000	4,289	1,673			231	90	231	90					
	R 29	25	0.375	1.000	4,289	1,609			231	87	231	87					
	R 30	26	0.361	1.000	4,289	1,547			231	83	231	83					
	R 31	27	0.347	1.000	4,289	1,487			231	80	231	80					
	R 32	28	0.333	1.000	4,289	1,430			231	77	231	77					
	R 33	29	0.321	1.000	4,289	1,375			231	74	231	74					
	R 34	30	0.308	1.000	4,289	1,322			231	71	231	71					
	R 35	31	0.296	1.000	4,289	1,271			231	69	231	69					
	R 36	32	0.285	1.000	4,289	1,223			231	66	231	66					
	R 37	33	0.274	1.000	4,289	1,176			231	63	231	63					
	R 38	34	0.264	1.000	4,289	1,130			231	61	231	61					
	R 39	35	0.253	1.000	4,289	1,087			231	59	231	59					
	R 40	36	0.244	1.000	4,289	1,045			231	56	231	56					
	R 41	37	0.234	1.000	4,289	1,005			231	54	231	54					
	R 42	38	0.225	1.000	4,289	966			231	52	231	52					
	R 43	39	0.217	1.000	4,289	929			231	50	231	50					
	R 44	40	0.208	1.000	4,289	893			231	48	231	48					
	R 45	41	0.200	1.000	4,289	859			231	46	231	46					
	R 46	42	0.193	1.000	4,289	826			231	45	231	45					
	R 47	43	0.185	1.000	4,289	794			231	43	231	43					
	R 48	44	0.178	1.000	4,289	764			231	41	231	41					
R 49	45	0.171	1.000	4,289	734			231	40	231	40						
R 50	46	0.165	1.000	4,289	706			231	38	231	38						
R 51	47	0.158	1.000	4,289	679			231	37	231	37						
R 52	48	0.152	1.000	4,289	653			231	35	231	35						
R 53	49	0.146	1.000	4,289	628			231	34	231	34						
R 54	50	0.141	1.000	4,289	603			231	33	231	33						
R 55	51	0.135	1.000	4,289	580			231	31	231	31						
R 56	52	0.130	1.000	4,289	558			231	30	231	30						
R 57	53	0.125	1.000	4,289	536			231	29	231	29						
R 58	54	0.120	1.000	4,289	516			231	28	231	28						
R 59	55	0.116	1.000	4,289	496			231	27	231	27						
R 60	56	0.111	1.000	4,289	477			231	26	231	26						
R 61	57	0.107	1.000	4,289	459			231	25	231	25						
R 62	58	0.103	1.000	4,289	441			231	24	231	24						
R 63	59	0.099	1.000	4,289	424			231	23	231	23						
R 64	60	0.095	1.000	4,289	408			231	22	231	22						
合計					214,438	62,242	1,345	63,587	41,177	33,485	11,558	3,355	52,734	36,840	1.7	26,747	7.15%

様式-5

費用対便益 (全体事業: 資産+10%)

水系名: 石狩川水系

事業名: 雨竜川ダム再生事業

単位: 百万円

年次	年度	t	割引率 4%	デフ レター	便 益 (B)			費 用 (C)				費用便益比 B/C	純現在価値 B-C	経済的 内部 収益率 EIRR			
					洪水調節便益①		残存 価値 ②	建設費③		維持管理費④					計③+④		
					便益	現在価値		費用	現在価値	費用	現在価値				費用	現在価値	
基準	R 4	0	1.000	1.000													
整備期間 (H29~R15年)	H 29	-5	1.217	1.060	0	0	0	0	0	0	0	0					
	H 30	-4	1.170	1.027	0	0	106	127	0	0	106	127					
	R 1	-3	1.125	1.002	0	0	323	364	0	0	323	364					
	R 2	-2	1.082	1.000	0	0	337	365	0	0	337	365					
	R 3	-1	1.040	1.000	0	0	961	999	0	0	961	999					
	R 4	0	1.000	1.000	0	0	1,035	1,035	0	0	1,035	1,035					
	R 5	1	0.962	1.000	0	0	1,158	1,114	0	0	1,158	1,114					
	R 6	2	0.925	1.000	0	0	1,826	1,688	0	0	1,826	1,688					
	R 7	3	0.889	1.000	0	0	3,413	3,034	0	0	3,413	3,034					
	R 8	4	0.855	1.000	0	0	4,047	3,459	0	0	4,047	3,459					
	R 9	5	0.822	1.000	0	0	4,204	3,456	0	0	4,204	3,456					
	R 10	6	0.790	1.000	0	0	4,266	3,371	0	0	4,266	3,371					
	R 11	7	0.760	1.000	0	0	4,327	3,288	0	0	4,327	3,288					
	R 12	8	0.731	1.000	0	0	4,389	3,207	0	0	4,389	3,207					
	R 13	9	0.703	1.000	0	0	4,450	3,126	0	0	4,450	3,126					
R 14	10	0.676	1.000	0	0	4,450	3,006	0	0	4,450	3,006						
R 15	11	0.650	1.000	0	0	1,885	1,225	0	0	1,885	1,225						
施設完成 後の評価期間 (50年)	R 16	12	0.625	1.000	4,713	2,944			231	144	231	144					
	R 17	13	0.601	1.000	4,713	2,831			231	139	231	139					
	R 18	14	0.577	1.000	4,713	2,722			231	133	231	133					
	R 19	15	0.555	1.000	4,713	2,617			231	128	231	128					
	R 20	16	0.534	1.000	4,713	2,517			231	123	231	123					
	R 21	17	0.513	1.000	4,713	2,420			231	119	231	119					
	R 22	18	0.494	1.000	4,713	2,327			231	114	231	114					
	R 23	19	0.475	1.000	4,713	2,237			231	110	231	110					
	R 24	20	0.456	1.000	4,713	2,151			231	105	231	105					
	R 25	21	0.439	1.000	4,713	2,068			231	101	231	101					
	R 26	22	0.422	1.000	4,713	1,989			231	98	231	98					
	R 27	23	0.406	1.000	4,713	1,912			231	94	231	94					
	R 28	24	0.390	1.000	4,713	1,839			231	90	231	90					
	R 29	25	0.375	1.000	4,713	1,768			231	87	231	87					
	R 30	26	0.361	1.000	4,713	1,700			231	83	231	83					
	R 31	27	0.347	1.000	4,713	1,635			231	80	231	80					
	R 32	28	0.333	1.000	4,713	1,572			231	77	231	77					
	R 33	29	0.321	1.000	4,713	1,511			231	74	231	74					
	R 34	30	0.308	1.000	4,713	1,453			231	71	231	71					
	R 35	31	0.296	1.000	4,713	1,397			231	69	231	69					
	R 36	32	0.285	1.000	4,713	1,344			231	66	231	66					
	R 37	33	0.274	1.000	4,713	1,292			231	63	231	63					
	R 38	34	0.264	1.000	4,713	1,242			231	61	231	61					
	R 39	35	0.253	1.000	4,713	1,194			231	59	231	59					
	R 40	36	0.244	1.000	4,713	1,149			231	56	231	56					
	R 41	37	0.234	1.000	4,713	1,104			231	54	231	54					
	R 42	38	0.225	1.000	4,713	1,062			231	52	231	52					
	R 43	39	0.217	1.000	4,713	1,021			231	50	231	50					
	R 44	40	0.208	1.000	4,713	982			231	48	231	48					
	R 45	41	0.200	1.000	4,713	944			231	46	231	46					
	R 46	42	0.193	1.000	4,713	908			231	45	231	45					
	R 47	43	0.185	1.000	4,713	873			231	43	231	43					
	R 48	44	0.178	1.000	4,713	839			231	41	231	41					
	R 49	45	0.171	1.000	4,713	807			231	40	231	40					
	R 50	46	0.165	1.000	4,713	776			231	38	231	38					
R 51	47	0.158	1.000	4,713	746			231	37	231	37						
R 52	48	0.152	1.000	4,713	717			231	35	231	35						
R 53	49	0.146	1.000	4,713	690			231	34	231	34						
R 54	50	0.141	1.000	4,713	663			231	33	231	33						
R 55	51	0.135	1.000	4,713	638			231	31	231	31						
R 56	52	0.130	1.000	4,713	613			231	30	231	30						
R 57	53	0.125	1.000	4,713	590			231	29	231	29						
R 58	54	0.120	1.000	4,713	567			231	28	231	28						
R 59	55	0.116	1.000	4,713	545			231	27	231	27						
R 60	56	0.111	1.000	4,713	524			231	26	231	26						
R 61	57	0.107	1.000	4,713	504			231	25	231	25						
R 62	58	0.103	1.000	4,713	485			231	24	231	24						
R 63	59	0.099	1.000	4,713	466			231	23	231	23						
R 64	60	0.095	1.000	4,713	448			231	22	231	22						
R 65	61	0.091	1.000	4,713	431			231	21	231	21						
合計					235,672	65,774	1,294	67,068	41,177	32,864	11,558	3,226	52,734	36,090	1.9	30,978	7.50%

様式-5

費用対便益 (全体事業: 資産-10%)

水系名: 石狩川水系

事業名: 雨竜川ダム再生事業

単位: 百万円

年次	年度	t	割引率 4%	デフ レター	便 益 (B)			費 用 (C)				費用便益比 B/C	純現在価値 B-C	経済的 内部 収益率 EIRR			
					洪水調節便益①		残存 価値 ②	建設費③		維持管理費④					計③+④		
					便益	現在価値		費用	現在価値	費用	現在価値				費用	現在価値	
基準	R 4	0	1.000	1.000													
整備期間 (H29~R15年)	H 29	-5	1.217	1.060	0	0	0	0	0	0	0						
	H 30	-4	1.170	1.027	0	0	106	127	0	0	106	127					
	R 1	-3	1.125	1.002	0	0	323	364	0	0	323	364					
	R 2	-2	1.082	1.000	0	0	337	365	0	0	337	365					
	R 3	-1	1.040	1.000	0	0	961	999	0	0	961	999					
	R 4	0	1.000	1.000	0	0	1,035	1,035	0	0	1,035	1,035					
	R 5	1	0.962	1.000	0	0	1,158	1,114	0	0	1,158	1,114					
	R 6	2	0.925	1.000	0	0	1,826	1,688	0	0	1,826	1,688					
	R 7	3	0.889	1.000	0	0	3,413	3,034	0	0	3,413	3,034					
	R 8	4	0.855	1.000	0	0	4,047	3,459	0	0	4,047	3,459					
	R 9	5	0.822	1.000	0	0	4,204	3,456	0	0	4,204	3,456					
	R 10	6	0.790	1.000	0	0	4,266	3,371	0	0	4,266	3,371					
	R 11	7	0.760	1.000	0	0	4,327	3,288	0	0	4,327	3,288					
	R 12	8	0.731	1.000	0	0	4,389	3,207	0	0	4,389	3,207					
	R 13	9	0.703	1.000	0	0	4,450	3,126	0	0	4,450	3,126					
R 14	10	0.676	1.000	0	0	4,450	3,006	0	0	4,450	3,006						
R 15	11	0.650	1.000	0	0	1,885	1,225	0	0	1,885	1,225						
施設完成 後の評価期間 (50年)	R 16	12	0.625	1.000	3,864	2,413			231	144	231	144					
	R 17	13	0.601	1.000	3,864	2,321			231	139	231	139					
	R 18	14	0.577	1.000	3,864	2,231			231	133	231	133					
	R 19	15	0.555	1.000	3,864	2,146			231	128	231	128					
	R 20	16	0.534	1.000	3,864	2,063			231	123	231	123					
	R 21	17	0.513	1.000	3,864	1,984			231	119	231	119					
	R 22	18	0.494	1.000	3,864	1,907			231	114	231	114					
	R 23	19	0.475	1.000	3,864	1,834			231	110	231	110					
	R 24	20	0.456	1.000	3,864	1,764			231	105	231	105					
	R 25	21	0.439	1.000	3,864	1,696			231	101	231	101					
	R 26	22	0.422	1.000	3,864	1,630			231	98	231	98					
	R 27	23	0.406	1.000	3,864	1,568			231	94	231	94					
	R 28	24	0.390	1.000	3,864	1,507			231	90	231	90					
	R 29	25	0.375	1.000	3,864	1,449			231	87	231	87					
	R 30	26	0.361	1.000	3,864	1,394			231	83	231	83					
	R 31	27	0.347	1.000	3,864	1,340			231	80	231	80					
	R 32	28	0.333	1.000	3,864	1,289			231	77	231	77					
	R 33	29	0.321	1.000	3,864	1,239			231	74	231	74					
	R 34	30	0.308	1.000	3,864	1,191			231	71	231	71					
	R 35	31	0.296	1.000	3,864	1,146			231	69	231	69					
	R 36	32	0.285	1.000	3,864	1,101			231	66	231	66					
	R 37	33	0.274	1.000	3,864	1,059			231	63	231	63					
	R 38	34	0.264	1.000	3,864	1,018			231	61	231	61					
	R 39	35	0.253	1.000	3,864	979			231	59	231	59					
	R 40	36	0.244	1.000	3,864	942			231	56	231	56					
	R 41	37	0.234	1.000	3,864	905			231	54	231	54					
	R 42	38	0.225	1.000	3,864	871			231	52	231	52					
	R 43	39	0.217	1.000	3,864	837			231	50	231	50					
	R 44	40	0.208	1.000	3,864	805			231	48	231	48					
	R 45	41	0.200	1.000	3,864	774			231	46	231	46					
	R 46	42	0.193	1.000	3,864	744			231	45	231	45					
	R 47	43	0.185	1.000	3,864	716			231	43	231	43					
	R 48	44	0.178	1.000	3,864	688			231	41	231	41					
	R 49	45	0.171	1.000	3,864	662			231	40	231	40					
	R 50	46	0.165	1.000	3,864	636			231	38	231	38					
R 51	47	0.158	1.000	3,864	612			231	37	231	37						
R 52	48	0.152	1.000	3,864	588			231	35	231	35						
R 53	49	0.146	1.000	3,864	565			231	34	231	34						
R 54	50	0.141	1.000	3,864	544			231	33	231	33						
R 55	51	0.135	1.000	3,864	523			231	31	231	31						
R 56	52	0.130	1.000	3,864	503			231	30	231	30						
R 57	53	0.125	1.000	3,864	483			231	29	231	29						
R 58	54	0.120	1.000	3,864	465			231	28	231	28						
R 59	55	0.116	1.000	3,864	447			231	27	231	27						
R 60	56	0.111	1.000	3,864	430			231	26	231	26						
R 61	57	0.107	1.000	3,864	413			231	25	231	25						
R 62	58	0.103	1.000	3,864	397			231	24	231	24						
R 63	59	0.099	1.000	3,864	382			231	23	231	23						
R 64	60	0.095	1.000	3,864	367			231	22	231	22						
R 65	61	0.091	1.000	3,864	353			231	21	231	21						
合計					193,203	53,921	1,294	55,215	41,177	32,864	11,558	3,226	52,734	36,090	1.5	19,125	6.33%

事業費の内訳書

ダム事業

事業名	雨竜川ダム再生事業（全体事業費）
-----	------------------

評価年度	R4	新規事業採択時評価
------	----	-----------

区分	費目	工種	単位	数量	金額 (百万円)	備考
工事費			式	1	32,689	
	ダム費		式	1	21,268	
		基礎掘削工	式	1	1,012	
		ボーリング グラウチング	式	1	3,335	
		撤去工	式	1	543	
		堤体工	式	1	3,314	
		放流設備	式	1	1,454	
		付属設備	式	1	840	
		雑工事	式	1	935	
	その他	式	1	9,836		
	管理設備費		式	1	6,758	
	仮設備費		式	1	4,663	
用地費及び補償費			式	1	1,253	
	用地及び補償費		式	1	607	
	補償工事費		式	1	646	
間接経費			式	1	7,504	
工事諸費			式	1	3,443	
事業費 計（消費税込み）			式	1	44,889	

維持管理費（消費税込み）			式	1	254	1年当たり維持管理費
--------------	--	--	---	---	-----	------------