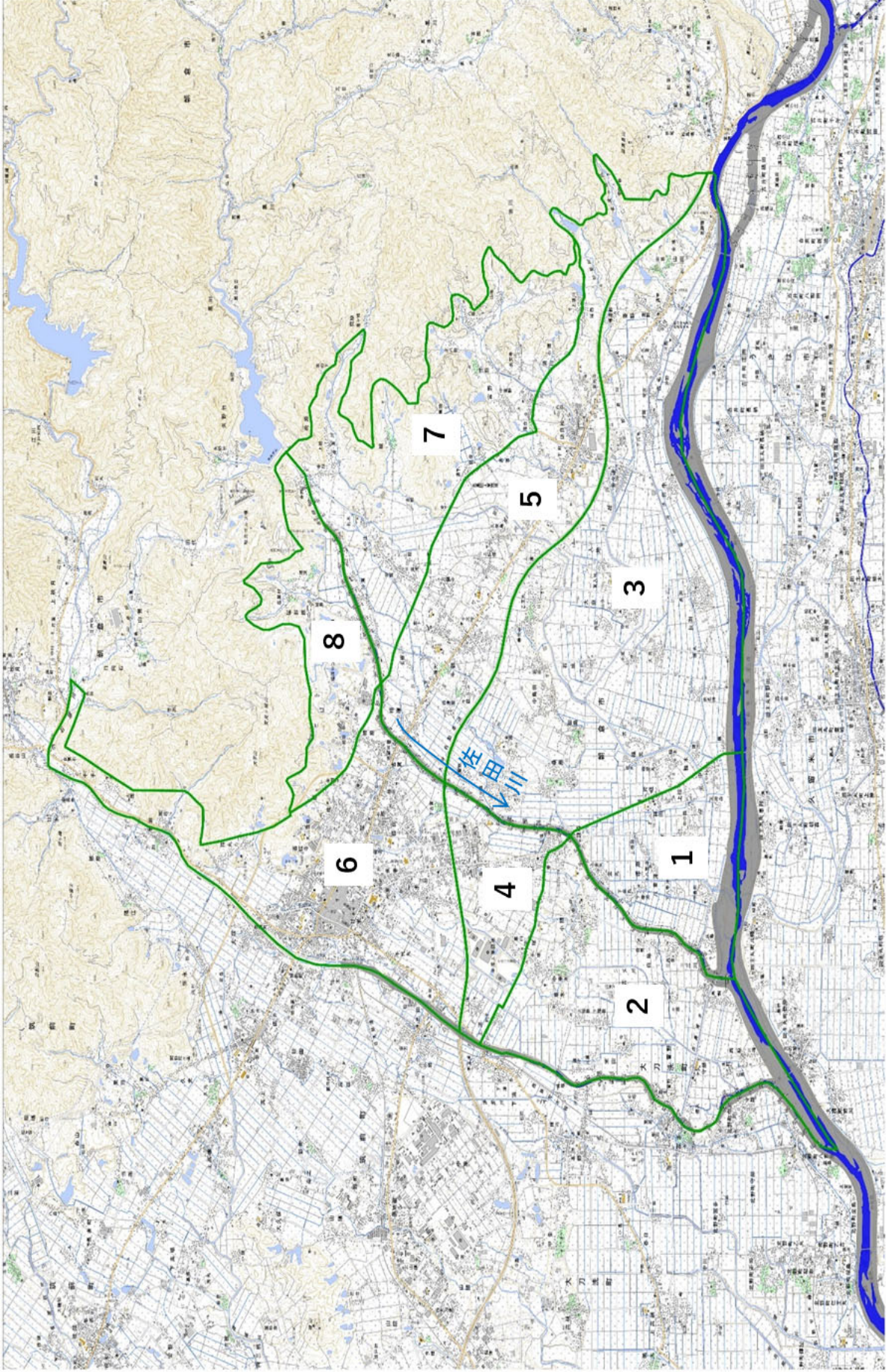


費用対効果分析に係る資料  
(寺内ダム再生事業)

様式ー1 氾濫ブロック分割図



様式-2 資産データ 水系名：筑後川水系 河川名：佐田川 国勢調査年：平成27年 事業所統計調査年：平成26年

汎濫ブロック	ブロック面積 (ha)	一般資産等基礎数量										一般資産額 (百万円)					農作物資産額 (百万円)				一般資産額等合計	備考
		人口 (人)	世帯数 (世帯)	従業者数 (産業分類別に算出) (人)	農漁家数 (世帯)	延床面積 (ha)	水田面積 (ha)	畑面積 (ha)	家屋	家庭用品	事業所資産 償却	在庫	事業所資産 在庫	償却	在庫	小計	水稻	畑作物	小計			
1	455	1,106	367	76	122	9,797	263	35	19,917	4,605	161	124	257	83	25,148	258	51	309	25,457			
2	882	3,246	1,040	373	246	20,334	545	100	41,339	13,033	981	768	519	168	56,808	545	144	690	57,498			
3	1,977	6,528	2,051	1,566	502	46,456	1,144	316	94,445	25,710	5,548	3,902	1,058	343	131,005	1,118	473	1,591	132,596			
4	319	1,725	638	3,115	60	17,558	98	49	35,696	7,998	15,816	11,631	127	41	71,310	96	73	169	71,479			
5	990	4,704	1,547	2,098	259	33,412	410	305	67,927	19,397	7,882	4,141	545	177	100,070	401	456	856	100,926			
6	1,013	18,816	7,478	10,526	270	191,523	287	39	389,365	93,750	44,310	15,882	569	184	544,061	281	58	339	544,400			
7	986	2,071	628	450	156	14,644	338	306	29,772	7,877	1,565	990	330	107	40,642	331	458	789	41,431			
8	397	787	291	574	30	10,466	70	80	21,277	3,654	2,769	1,680	63	21	29,464	68	119	187	29,651			
合計	7,020	38,984	14,040	18,777	1,645	344,190	3,155	1,229	699,738	176,024	79,033	39,120	3,469	1,124	998,507	3,097	1,832	4,929	1,003,437			



様式-3 被害額 (事業実施前) 水系名：筑後川水系 河川名：佐田川 流量規模：1/2 (単位：百万円)

汎 ブ ロ ッ ク	一般資産被害額										合計	備考									
	家 屋	家 庭 用 品	事業所資産		農漁家資産		農作物被害額			公共土木 施設等被 害額			営業停 止損失	家屋における 応急対策費用		事業所に おける応 急対策費 用	国・地方 公共団体 における 応急対策 費用	その 他の 間 接 被 害	小計		
			償却	在庫	償却	在庫	小計	水 稻	畑 作 物					小計	清掃労 働対価					代替活 動等	小計
1	0	0	0	0	0	0	0	0	0	0	0	0	0	0	0	0	0	0			
2	0	0	0	0	0	0	0	0	0	0	0	0	0	0	0	0	0	0			
3	0	0	0	0	0	0	0	0	0	0	0	0	0	0	0	0	0	0			
4	0	0	0	0	0	0	0	0	0	0	0	0	0	0	0	0	0	0			
5	0	0	0	0	0	0	0	0	0	0	0	0	0	0	0	0	0	0			
6	0	0	0	0	0	0	0	0	0	0	0	0	0	0	0	0	0	0			
7	0	0	0	0	0	0	0	0	0	0	0	0	0	0	0	0	0	0			
8	0	0	0	0	0	0	0	0	0	0	0	0	0	0	0	0	0	0			
合計	0	0	0	0	0	0	0	0	0	0	0	0	0	0	0	0	0	0			

様式-3 被害額 (事業実施前) 水系名：筑後川水系 河川名：佐田川 流量規模：1/5 (単位：百万円)

汎 ブ ロ ッ ク	一般資産被害額										合計	備考									
	家 屋	家 庭 用 品	事業所資産		農漁家資産		農作物被害額			公共土木 施設等被 害額			営業停 止損失	家屋における 応急対策費用		事業所に おける応 急対策費 用	国・地方 公共団体 における 応急対策 費用	その 他の 間 接 被 害	小計		
			償却	在庫	償却	在庫	小計	水 稻	畑 作 物					小計	清掃労 働対価					代替活 動等	小計
1	0	0	0	0	0	0	0	0	0	0	0	0	0	0	0	0	0	0			
2	0	0	0	0	0	0	0	0	0	0	0	0	0	0	0	0	0	0			
3	0	0	0	0	0	0	0	1	0	1	35	0	0	0	0	0	0	36			
4	0	0	0	0	0	0	0	2	0	2	44	0	0	0	0	0	0	46			
5	0	0	0	0	0	0	0	0	0	0	0	0	0	0	0	0	0	0			
6	0	0	0	0	0	0	0	0	0	0	0	0	0	0	0	0	0	0			
7	0	0	0	0	0	0	0	0	0	0	0	0	0	0	0	0	0	0			
8	196	186	7	7	1	1	398	4	1	5	399	11	9	5	14	2	12	841			
合計	196	186	7	7	1	1	398	7	1	8	478	11	9	5	14	2	12	923			

様式-3 被害額 (事業実施前) 水系名: 筑後川水系 河川名: 佐田川 流量規模: 1/10 (単位: 百万円)

汎 ブ ロ ック	一般資産被害額										小計	その他の 間接被害	小計	備考			
	家 屋	家 庭 用 品	事業所資産		農漁家資産		農作物被害額		公共土木 施設等被 害額	家屋における 応急対策費用					事業所に おける 応急対策 費用	国・地方 公共団体 における 応急対策 費用	
			償却	在庫	償却	在庫	水稲	畑作物		清掃券 働対価							代替活 働等
1	0	0	0	0	0	0	0	0	0	0	0	0	0	0	0		
2	0	0	0	0	0	0	0	0	0	0	0	0	0	0	0		
3	48	6	3	2	0	0	59	8	1	9	274	8	3	1	4	13	355
4	23	4	5	3	0	0	35	7	0	7	207	5	0	0	0	5	254
5	34	12	1	1	0	0	48	3	0	3	116	3	3	2	5	10	177
6	137	55	8	5	0	0	205	4	0	4	269	22	14	8	22	51	529
7	0	0	0	0	0	0	0	0	0	0	0	0	0	0	0	0	0
8	212	212	9	9	1	1	444	4	1	5	443	12	9	6	15	42	934
合計	454	289	26	20	1	1	791	26	2	28	1,309	50	29	17	46	121	2,249

様式-3 被害額 (事業実施前) 水系名: 筑後川水系 河川名: 佐田川 流量規模: 1/30 (単位: 百万円)

汎 ブ ロ ック	一般資産被害額										小計	その他の 間接被害	小計	備考			
	家 屋	家 庭 用 品	事業所資産		農漁家資産		農作物被害額		公共土木 施設等被 害額	家屋における 応急対策費用					事業所に おける 応急対策 費用	国・地方 公共団体 における 応急対策 費用	
			償却	在庫	償却	在庫	水稲	畑作物		清掃券 働対価							代替活 働等
1	1,491	1,007	5	3	12	7	2,525	68	12	80	3,359	9	48	31	79	154	6,118
2	502	156	15	11	1	1	686	77	5	82	2,325	20	16	9	25	58	3,151
3	358	195	23	15	1	1	593	34	5	39	1,393	41	17	10	27	84	2,109
4	157	45	66	42	0	0	310	11	0	11	476	74	5	2	7	86	883
5	67	42	2	2	0	0	113	5	0	5	214	5	6	3	9	18	350
6	175	95	10	6	0	0	286	5	0	5	339	24	16	9	25	59	689
7	102	13	6	3	0	0	124	1	1	2	154	11	8	4	12	25	305
8	249	226	10	10	2	1	498	4	1	5	484	13	10	6	16	45	1,032
合計	3,101	1,779	137	92	16	10	5,135	205	24	229	8,744	197	126	74	200	529	14,637

様式-3 被害額 (事業実施前) 水系名: 筑後川水系 河川名: 佐田川 流量規模: 1/50 (単位: 百万円)

氾濫 ブロック	一般資産被害額										事業所に おける 応急対策 費用	その他の 間接被害	小計	備考							
	家屋	家庭用 品	事業所資産		農漁家資産		農作物被害額		公共土木 施設等被 害額	営業停 止損失					家屋における 応急対策費用						
			償却	在庫	償却	在庫	水稻	畑作物							清掃券 働対価	代替活 動等					
																	小計	小計			
1	1,625	1,081	6	4	14	8	2,738	69	13	82	3,535	11	50	33	83	3	67	0	164	6,519	
2	547	177	16	11	1	1	753	81	5	86	2,412	20	17	10	27	3	11	0	61	3,312	
3	477	254	27	17	1	1	777	37	7	44	1,638	46	22	13	35	5	16	0	102	2,561	
4	189	49	67	43	0	0	348	12	0	12	509	76	5	3	8	2	3	0	89	958	
5	89	56	2	2	0	0	149	8	0	8	317	6	6	4	10	1	4	0	21	495	
6	201	120	11	7	0	0	339	5	0	5	382	27	17	9	26	4	8	0	65	791	
7	155	22	9	5	0	0	191	3	2	5	258	15	12	6	18	2	1	0	36	490	
8	259	236	11	10	2	1	519	4	1	5	502	13	10	6	16	2	15	0	46	1,072	
合計	3,542	1,995	149	99	18	11	5,814	219	28	247	9,553	214	139	84	223	22	125	0	584	16,198	

様式-3 被害額 (事業実施前) 水系名: 筑後川水系 河川名: 佐田川 流量規模: 1/80 (単位: 百万円)

氾濫 ブロック	一般資産被害額										事業所に おける 応急対策 費用	その他の 間接被害	小計	備考							
	家屋	家庭用 品	事業所資産		農漁家資産		農作物被害額		公共土木 施設等被 害額	営業停 止損失					家屋における 応急対策費用						
			償却	在庫	償却	在庫	水稻	畑作物							清掃券 働対価	代替活 動等					
																	小計	小計			
1	1,820	1,302	7	6	16	9	3,160	72	13	85	3,892	13	54	36	90	5	81	0	189	7,326	
2	574	202	16	11	2	1	806	82	5	87	2,471	21	18	11	29	3	13	0	66	3,430	
3	638	349	32	21	2	1	1,043	41	8	49	1,933	53	29	17	46	7	22	0	128	3,153	
4	222	60	89	58	0	0	429	12	0	12	571	86	5	3	8	2	4	0	100	1,112	
5	110	75	3	3	1	0	192	9	0	9	393	7	7	4	11	1	5	0	24	618	
6	212	135	12	7	0	0	366	5	0	5	403	28	18	10	28	4	8	0	68	842	
7	179	29	10	6	0	0	224	5	2	7	339	18	14	7	21	2	2	0	43	613	
8	280	248	12	11	2	1	554	4	1	5	530	14	10	6	16	2	15	0	47	1,136	
合計	4,035	2,400	181	123	23	12	6,774	230	29	259	10,532	240	155	94	249	26	150	0	665	18,230	

様式-3 被害額 (事業実施前) 水系名: 筑後川水系 河川名: 佐田川 流量規模: 1/100 (単位: 百万円)

氾濫 ブロック	一般資産被害額										農作物被害額			公共土木 施設等被 害額	営業停 止損失	家屋における 応急対策費用		事業所に おける応 急対策費 急対策 費用	国・地方 公共団体 における 応急対策 費用	その他の 間接被害	小計	合計	備考
	家屋	家庭用 品	事業所資産		農漁家資産		小計	水稻	畑作物	小計	清掃券 働対価	代替活 動等	小計										
			償却	在庫	償却	在庫																	
																小計	小計						
1	2,610	2,142	16	10	32	18	4,828	76	17	93	5,227	22	75	50	125	12	133	0	292	10,440			
2	748	290	27	18	3	2	1,088	87	6	93	2,720	30	23	14	37	4	18	0	89	3,990			
3	787	436	33	22	2	1	1,281	44	11	55	2,250	55	34	20	54	7	27	0	143	3,729			
4	226	62	89	58	0	0	435	12	0	12	576	87	5	3	8	2	4	0	101	1,124			
5	115	79	3	3	1	0	201	10	0	10	414	8	7	4	11	1	5	0	25	650			
6	212	138	12	7	0	0	369	5	0	5	406	28	18	10	28	4	9	0	69	849			
7	198	32	10	6	0	0	246	6	2	8	395	19	14	7	21	2	2	0	44	693			
8	278	250	12	11	2	1	554	4	1	5	530	14	10	6	16	2	16	0	48	1,137			
合計	5,174	3,429	202	135	40	22	9,002	244	37	281	12,518	263	186	114	300	34	214	0	811	22,612			

様式-3 被害額 (事業実施前) 水系名: 筑後川水系 河川名: 佐田川 流量規模: 1/150 (単位: 百万円)

氾濫 ブロック	一般資産被害額										農作物被害額			公共土木 施設等被 害額	営業停 止損失	家屋における 応急対策費用		事業所に おける応 急対策費 急対策 費用	国・地方 公共団体 における 応急対策 費用	その他の 間接被害	小計	合計	備考
	家屋	家庭用 品	事業所資産		農漁家資産		小計	水稻	畑作物	小計	清掃券 働対価	代替活 動等	小計										
			償却	在庫	償却	在庫																	
																小計	小計						
1	3,078	2,505	20	12	39	21	5,675	78	18	96	5,883	27	85	56	141	14	156	0	338	11,992			
2	833	338	29	19	3	2	1,224	90	6	96	2,856	33	25	15	40	4	21	0	98	4,274			
3	1,042	575	38	25	3	2	1,685	49	13	62	2,696	60	41	25	66	8	36	0	170	4,613			
4	230	74	95	62	0	0	461	12	0	12	596	90	5	3	8	2	5	0	105	1,174			
5	150	90	6	4	1	0	251	11	0	11	492	12	9	5	14	2	6	0	34	788			
6	228	149	13	8	1	0	399	5	0	5	430	31	18	10	28	4	9	0	72	906			
7	214	39	10	6	0	0	269	8	2	10	460	19	15	8	23	3	3	0	48	787			
8	292	258	12	12	2	1	577	4	1	5	550	14	11	7	18	2	16	0	50	1,182			
合計	6,067	4,028	223	148	49	26	10,541	257	40	297	13,963	286	209	129	338	39	252	0	915	25,716			

様式-3 被害額 (事業実施後) 水系名：筑後川水系 河川名：佐田川 流量規模：1/2 (単位：百万円)

汎 ブ ロ ッ ク	一般資産被害額										家 屋	家 庭 用 品	公 共 土 木 施 設 等 被 害 額	営 業 停 止 損 失	家 屋 に お け る 応 急 対 策 費 用			事 業 所 に お け る 応 急 対 策 費 用	国・地方 公 共 団 体 に お け る 応 急 対 策 費 用	そ の 他 の 間 接 被 害	小 計	合 計	備 考
	事業所資産		農漁家資産		水 稻	畑 作 物	小 計	清 掃 券 働 働 対 価	代 替 活 動 等	小 計													
	在 庫	償 却	在 庫	償 却																			
	家 屋	家 庭 用 品	事 業 所 資 産	農 漁 家 資 産	水 稻	畑 作 物	小 計	清 掃 券 働 働 対 価	代 替 活 動 等	小 計													
1	0	0	0	0	0	0	0	0	0	0	0	0	0	0	0	0	0	0	0	0	0		
2	0	0	0	0	0	0	0	0	0	0	0	0	0	0	0	0	0	0	0	0	0		
3	0	0	0	0	0	0	0	0	0	0	0	0	0	0	0	0	0	0	0	0	0		
4	0	0	0	0	0	0	0	0	0	0	0	0	0	0	0	0	0	0	0	0	0		
5	0	0	0	0	0	0	0	0	0	0	0	0	0	0	0	0	0	0	0	0	0		
6	0	0	0	0	0	0	0	0	0	0	0	0	0	0	0	0	0	0	0	0	0		
7	0	0	0	0	0	0	0	0	0	0	0	0	0	0	0	0	0	0	0	0	0		
8	0	0	0	0	0	0	0	0	0	0	0	0	0	0	0	0	0	0	0	0	0		
合計	0	0	0	0	0	0	0	0	0	0	0	0	0	0	0	0	0	0	0	0	0		

様式-3 被害額 (事業実施後) 水系名：筑後川水系 河川名：佐田川 流量規模：1/5 (単位：百万円)

汎 ブ ロ ッ ク	一般資産被害額										家 屋	家 庭 用 品	公 共 土 木 施 設 等 被 害 額	営 業 停 止 損 失	家 屋 に お け る 応 急 対 策 費 用			事 業 所 に お け る 応 急 対 策 費 用	国・地方 公 共 団 体 に お け る 応 急 対 策 費 用	そ の 他 の 間 接 被 害	小 計	合 計	備 考
	事業所資産		農漁家資産		水 稻	畑 作 物	小 計	清 掃 券 働 働 対 価	代 替 活 動 等	小 計													
	在 庫	償 却	在 庫	償 却																			
	家 屋	家 庭 用 品	事 業 所 資 産	農 漁 家 資 産	水 稻	畑 作 物	小 計	清 掃 券 働 働 対 価	代 替 活 動 等	小 計													
1	0	0	0	0	0	0	0	0	0	0	0	0	0	0	0	0	0	0	0	0	0		
2	0	0	0	0	0	0	0	0	0	0	0	0	0	0	0	0	0	0	0	0	0		
3	0	0	0	0	0	0	0	0	0	1	0	1	18	0	0	0	0	0	0	0	19	0	
4	0	0	0	0	0	0	0	0	0	0	0	0	0	0	0	0	0	0	0	0	0		
5	0	0	0	0	0	0	0	0	0	0	0	0	0	0	0	0	0	0	0	0	0		
6	0	0	0	0	0	0	0	0	0	0	0	0	0	0	0	0	0	0	0	0	0		
7	0	0	0	0	0	0	0	0	0	0	0	0	0	0	0	0	0	0	0	0	0		
8	0	0	0	0	0	0	0	0	0	0	0	0	0	0	0	0	0	0	0	0	0		
合計	0	0	0	0	0	0	0	0	0	1	0	1	18	0	0	0	0	0	0	0	19	0	



様式-3 被害額 (事業実施後) 水系名: 筑後川水系 河川名: 佐田川 流量規模: 1/10 (単位: 百万円)

汎 ブ ロ ッ ク	一般資産被害額										合計	備考							
	家 屋	家 庭 用 品	事業所資産		農漁家資産		農作物被害額		公共土木 施設等被 害額	営業停 止損失			家屋における 応急対策費用		事業所に おける 応急対策 費用	その他 の 間 接 被 害	小計		
			償却	在庫	償却	在庫	水稻	畑作物					小計	清掃券 働対価				代替活 動等	小計
1	0	0	0	0	0	0	0	0	0	0	0	0	0	0	0	0			
2	0	0	0	0	0	0	0	0	0	0	0	0	0	0	0	0			
3	0	0	0	0	0	0	0	1	0	1	22	0	0	0	0	23			
4	0	0	0	0	0	0	0	0	0	0	0	0	0	0	0	0			
5	0	0	0	0	0	0	0	0	0	0	0	0	0	0	0	0			
6	0	0	0	0	0	0	0	0	0	0	0	0	0	0	0	0			
7	0	0	0	0	0	0	0	0	0	0	0	0	0	0	0	0			
8	0	0	0	0	0	0	0	0	0	0	0	0	0	0	0	0			
合計	0	0	0	0	0	0	0	1	0	1	22	0	0	0	0	23			

様式-3 被害額 (事業実施後) 水系名: 筑後川水系 河川名: 佐田川 流量規模: 1/30 (単位: 百万円)

汎 ブ ロ ッ ク	一般資産被害額										合計	備考							
	家 屋	家 庭 用 品	事業所資産		農漁家資産		農作物被害額		公共土木 施設等被 害額	営業停 止損失			家屋における 応急対策費用		事業所に おける 応急対策 費用	その他 の 間 接 被 害	小計		
			償却	在庫	償却	在庫	水稻	畑作物					小計	清掃券 働対価				代替活 動等	小計
1	0	0	0	0	0	0	0	0	0	0	0	0	0	0	0	0			
2	0	0	0	0	0	0	0	0	0	0	0	0	0	0	0	0			
3	0	0	0	0	0	0	0	1	0	1	30	0	0	0	0	31			
4	0	0	0	0	0	0	0	2	0	2	44	0	0	0	0	46			
5	0	0	0	0	0	0	0	0	0	0	0	0	0	0	0	0			
6	0	0	0	0	0	0	0	0	0	0	0	0	0	0	0	0			
7	0	0	0	0	0	0	0	0	0	0	0	0	0	0	0	0			
8	0	0	0	0	0	0	0	0	0	0	0	0	0	0	0	0			
合計	0	0	0	0	0	0	0	3	0	3	74	0	0	0	0	77			

様式-3 被害額 (事業実施後) 水系名：筑後川水系 河川名：佐田川 流量規模：1/50 (単位：百万円)

区画 ブロック	一般資産被害額										小計	その他の 間接被害	小計	備考				
	家屋	家庭用品	事業所資産		農漁家資産		農作物被害額		公共土木 施設等被害額	営業停止 損失					家屋における 応急対策費用		事業所に おける応 急対策費 費用	国・地方 公共団体 における 応急対策 費用
			償却	在庫	償却	在庫	水稻	畑作物							清掃券 働対価	代替活 動等		
1	0	0	0	0	0	0	0	0	0	0	0	0	0	0	0	0		
2	0	0	0	0	0	0	0	0	0	0	0	0	0	0	0	0		
3	0	0	0	0	0	0	1	0	1	31	0	0	0	0	0	32		
4	0	0	0	0	0	0	2	0	2	50	0	0	0	0	0	52		
5	0	0	0	0	0	0	0	0	0	0	0	0	0	0	0	0		
6	0	0	0	0	0	0	0	0	0	0	0	0	0	0	0	0		
7	0	0	0	0	0	0	0	0	0	0	0	0	0	0	0	0		
8	0	0	0	0	0	0	0	0	0	0	0	0	0	0	0	0		
合計	0	0	0	0	0	0	3	0	3	81	0	0	0	0	0	84		

様式-3 被害額 (事業実施後) 水系名：筑後川水系 河川名：佐田川 流量規模：1/80 (単位：百万円)

区画 ブロック	一般資産被害額										小計	その他の 間接被害	小計	備考				
	家屋	家庭用品	事業所資産		農漁家資産		農作物被害額		公共土木 施設等被害額	営業停止 損失					家屋における 応急対策費用		事業所に おける応 急対策費 費用	国・地方 公共団体 における 応急対策 費用
			償却	在庫	償却	在庫	水稻	畑作物							清掃券 働対価	代替活 動等		
1	0	0	0	0	0	0	0	0	0	0	0	0	0	0	0	0		
2	0	0	0	0	0	0	0	0	0	0	0	0	0	0	0	0		
3	1	0	0	0	0	1	2	0	2	45	0	0	0	0	0	48		
4	0	0	0	0	0	0	2	0	2	53	0	0	0	0	0	55		
5	0	0	0	0	0	0	0	0	0	0	0	0	0	0	0	0		
6	0	0	0	0	0	0	0	0	0	0	0	0	0	0	0	0		
7	0	0	0	0	0	0	0	0	0	0	0	0	0	0	0	0		
8	200	199	9	8	1	1	418	4	1	417	12	9	5	14	2	880		
合計	201	199	9	8	1	1	419	8	1	515	12	9	5	14	2	983		

様式-3 被害額 (事業実施後) 水系名: 筑後川水系 河川名: 佐田川 流量規模: 1/100 (単位: 百万円)

氾濫 ブロック	一般資産被害額						農作物被害額			公共土木 施設等被 害額	営業停 止損失	家屋における 応急対策費用			事業所に おける応 急対策費 用	国・地方 公共団体 における 応急対策 費用	その他の 間接被害	小計	合計	備考
	家屋	家庭用 品	事業所資産		農漁家資産		水稻	畑作物	小計			清掃券 働対価	代替活 動等	小計						
			償却	在庫	償却	在庫														
	204	206	9	9	1	1	430	8	1			9	6	15						
1	0	0	0	0	0	0	0	0	0	0	0	0	0	0	0	0	0	0	0	0
2	0	0	0	0	0	0	0	0	0	0	0	0	0	0	0	0	0	0	0	0
3	1	0	0	0	0	1	2	0	2	57	0	0	0	0	0	0	0	0	0	60
4	0	0	0	0	0	0	2	0	2	56	0	0	0	0	0	0	0	0	0	58
5	0	0	0	0	0	0	0	0	0	0	0	0	0	0	0	0	0	0	0	0
6	0	0	0	0	0	0	0	0	0	0	0	0	0	0	0	0	0	0	0	0
7	0	0	0	0	0	0	0	0	0	0	0	0	0	0	0	0	0	0	0	0
8	203	206	9	9	1	1	429	4	1	428	12	9	6	15	2	13	0	42	904	
合計	204	206	9	9	1	1	430	8	1	541	12	9	6	15	2	13	0	42	1,022	

様式-3 被害額 (事業実施後) 水系名: 筑後川水系 河川名: 佐田川 流量規模: 1/150 (単位: 百万円)

氾濫 ブロック	一般資産被害額						農作物被害額			公共土木 施設等被 害額	営業停 止損失	家屋における 応急対策費用			事業所に おける応 急対策費 用	国・地方 公共団体 における 応急対策 費用	その他の 間接被害	小計	合計	備考
	家屋	家庭用 品	事業所資産		農漁家資産		水稻	畑作物	小計			清掃券 働対価	代替活 動等	小計						
			償却	在庫	償却	在庫														
	796	455	98	66	1	1	1,417	35	3			38	1,935	146						
1	0	0	0	0	0	0	0	0	0	0	0	0	0	0	0	0	0	0	0	0
2	0	0	0	0	0	0	0	0	0	0	0	0	0	0	0	0	0	0	0	0
3	180	103	17	11	0	0	311	12	2	14	531	31	8	5	13	2	6	0	52	908
4	146	41	61	38	0	0	286	10	0	10	455	70	4	2	6	1	3	0	80	831
5	49	21	1	1	0	0	72	3	0	3	143	5	5	3	8	1	1	0	15	233
6	145	62	8	5	0	0	220	5	0	5	284	23	15	8	23	3	4	0	53	562
7	33	5	1	1	0	0	40	1	0	1	44	4	3	1	4	0	0	0	8	93
8	243	223	10	10	1	1	488	4	1	5	478	13	10	6	16	2	14	0	45	1,016
合計	796	455	98	66	1	1	1,417	35	3	38	1,935	146	45	25	70	9	28	0	253	3,643

流量規模	超過確率	被害額			年間平均被害軽減額 ④	区間確率 ⑤	年間平均被害軽減額 ④×⑤	年平均被害軽減額の累計 =年間平均被害軽減期待額	備考
		事業を実施しない場合 ①	事業を実施した場合 ②	軽減額 ③=①-②					
1/2	0.50000	0	0	0	-	-	0		
1/5	0.20000	923	19	904	452	0.300	136		
1/10	0.10000	2,249	23	2,226	1,565	0.100	157		
1/30	0.03333	14,637	77	14,560	8,393	0.067	560		
1/50	0.02000	16,198	84	16,114	15,337	0.013	204		
1/80	0.01250	18,230	983	17,247	16,681	0.008	125		
1/100	0.01000	22,612	1,022	21,590	19,419	0.003	49		
1/150	0.00667	25,716	3,643	22,073	21,832	0.003	73		

様式一 4

年平均被害軽減期待額

水系名：筑後川水系

河川名：佐田川

対象河道：令和11年

単位：百万円

様式-5

費用対便益 (全体事業)

水系名: 筑後川水系 河川名: 佐田川

単位: 百万円

年次	年度	t	割引率 4%	デフ レー ター	便 益 (B)			計 ①+②	費 用 (C)				費用便益比 B/C	純現在価値 B-C	経済的 内部 収益率 EIRR		
					便 益		残存 価値 ②		建設費③		維持管理費④					計③+④	
					便益	現在価値 ①			費用	現在価値	費用	現在価値				費用	現在価値
基準	R 4	0	1.000	1.000													
R 11年 (整備期間 (R 5))	R 5	1	0.962	1.000	0	0		242	233	0	0	242	233				
	R 6	2	0.925	1.000	0	0		202	187	0	0	202	187				
	R 7	3	0.889	1.000	0	0		3,447	3,064	0	0	3,447	3,064				
	R 8	4	0.855	1.000	0	0		638	545	0	0	638	545				
	R 9	5	0.822	1.000	0	0		642	528	0	0	642	528				
	R 10	6	0.790	1.000	0	0		698	551	0	0	698	551				
	R 11	7	0.760	1.000	0	0		2,299	1,747	0	0	2,299	1,747				
	R 12	8	0.731	1.000	1,303	952				13	10	13	10				
	R 13	9	0.703	1.000	1,303	915				13	9	13	9				
	R 14	10	0.676	1.000	1,303	880				13	9	13	9				
	R 15	11	0.650	1.000	1,303	846				13	9	13	9				
R 16	12	0.625	1.000	1,303	814				13	8	13	8					
R 17	13	0.601	1.000	1,303	783				13	8	13	8					
R 18	14	0.577	1.000	1,303	752				13	8	13	8					
R 19	15	0.555	1.000	1,303	724				13	7	13	7					
R 20	16	0.534	1.000	1,303	696				13	7	13	7					
R 21	17	0.513	1.000	1,303	669				13	7	13	7					
R 22	18	0.494	1.000	1,303	643				13	7	13	7					
R 23	19	0.475	1.000	1,303	618				13	6	13	6					
R 24	20	0.456	1.000	1,303	595				13	6	13	6					
R 25	21	0.439	1.000	1,303	572				13	6	13	6					
R 26	22	0.422	1.000	1,303	550				13	6	13	6					
R 27	23	0.406	1.000	1,303	529				13	5	13	5					
R 28	24	0.390	1.000	1,303	508				13	5	13	5					
R 29	25	0.375	1.000	1,303	489				13	5	13	5					
R 30	26	0.361	1.000	1,303	470				13	5	13	5					
R 31	27	0.347	1.000	1,303	452				13	5	13	5					
R 32	28	0.333	1.000	1,303	435				13	4	13	4					
R 33	29	0.321	1.000	1,303	418				13	4	13	4					
R 34	30	0.308	1.000	1,303	402				13	4	13	4					
R 35	31	0.296	1.000	1,303	386				13	4	13	4					
R 36	32	0.285	1.000	1,303	371				13	4	13	4					
R 37	33	0.274	1.000	1,303	357				13	4	13	4					
R 38	34	0.264	1.000	1,303	343				13	3	13	3					
R 39	35	0.253	1.000	1,303	330				13	3	13	3					
R 40	36	0.244	1.000	1,303	318				13	3	13	3					
R 41	37	0.234	1.000	1,303	305				13	3	13	3					
R 42	38	0.225	1.000	1,303	294				13	3	13	3					
R 43	39	0.217	1.000	1,303	282				13	3	13	3					
R 44	40	0.208	1.000	1,303	271				13	3	13	3					
R 45	41	0.200	1.000	1,303	261				13	3	13	3					
R 46	42	0.193	1.000	1,303	251				13	3	13	3					
R 47	43	0.185	1.000	1,303	241				13	2	13	2					
R 48	44	0.178	1.000	1,303	232				13	2	13	2					
R 49	45	0.171	1.000	1,303	223				13	2	13	2					
R 50	46	0.165	1.000	1,303	214				13	2	13	2					
R 51	47	0.158	1.000	1,303	206				13	2	13	2					
R 52	48	0.152	1.000	1,303	198				13	2	13	2					
R 53	49	0.146	1.000	1,303	191				13	2	13	2					
R 54	50	0.141	1.000	1,303	183				13	2	13	2					
R 55	51	0.135	1.000	1,303	176				13	2	13	2					
R 56	52	0.130	1.000	1,303	170				13	2	13	2					
R 57	53	0.125	1.000	1,303	163				13	2	13	2					
R 58	54	0.120	1.000	1,303	157				13	2	13	2					
R 59	55	0.116	1.000	1,303	151				13	2	13	2					
R 60	56	0.111	1.000	1,303	145				13	1	13	1					
R 61	57	0.107	1.000	1,303	139				13	1	13	1					
合 計					65,150	21,270	151	21,421	8,167	6,855	658	217	8,826	7,072	3.0	14,349	12.0%

様式-5 費用対便益 (全体事業：残事業費+10%) 水系名：筑後川水系 河川名：佐田川 単位：百万円

年次	年度	t	割引率 4%	デフ レー ター	便 益 (B)			費 用 (C)				費用便益比 B/C	純現在価値 B-C	経済的 内部 収益率 EIRR			
					便 益		残存価値 ②	計 ①+②	建設費③		維持管理費④				計③+④		
					便益	現在価値 ①			費用	現在価値	費用				現在価値	費用	現在価値
基準	R 4	0	1.000	1.000													
整備期間 (R 5)	R 5	1	0.962	1.000	0	0			266	256	0	0	266	256			
	R 6	2	0.925	1.000	0	0			222	205	0	0	222	205			
	R 7	3	0.889	1.000	0	0			3,792	3,371	0	0	3,792	3,371			
	R 8	4	0.855	1.000	0	0			702	600	0	0	702	600			
	R 9	5	0.822	1.000	0	0			706	580	0	0	706	580			
	R 10	6	0.790	1.000	0	0			768	607	0	0	768	607			
	R 11	7	0.760	1.000	0	0			2,529	1,922	0	0	2,529	1,922			
	R 12	8	0.731	1.000	1,303	952					13	10	13	10			
	R 13	9	0.703	1.000	1,303	915					13	9	13	9			
	R 14	10	0.676	1.000	1,303	880					13	9	13	9			
	R 15	11	0.650	1.000	1,303	846					13	9	13	9			
R 16	12	0.625	1.000	1,303	814					13	8	13	8				
R 17	13	0.601	1.000	1,303	783					13	8	13	8				
R 18	14	0.577	1.000	1,303	752					13	8	13	8				
R 19	15	0.555	1.000	1,303	724					13	7	13	7				
R 20	16	0.534	1.000	1,303	696					13	7	13	7				
R 21	17	0.513	1.000	1,303	669					13	7	13	7				
R 22	18	0.494	1.000	1,303	643					13	7	13	7				
R 23	19	0.475	1.000	1,303	618					13	6	13	6				
R 24	20	0.456	1.000	1,303	595					13	6	13	6				
R 25	21	0.439	1.000	1,303	572					13	6	13	6				
R 26	22	0.422	1.000	1,303	550					13	6	13	6				
R 27	23	0.406	1.000	1,303	529					13	5	13	5				
R 28	24	0.390	1.000	1,303	508					13	5	13	5				
R 29	25	0.375	1.000	1,303	489					13	5	13	5				
R 30	26	0.361	1.000	1,303	470					13	5	13	5				
R 31	27	0.347	1.000	1,303	452					13	5	13	5				
R 32	28	0.333	1.000	1,303	435					13	4	13	4				
R 33	29	0.321	1.000	1,303	418					13	4	13	4				
R 34	30	0.308	1.000	1,303	402					13	4	13	4				
R 35	31	0.296	1.000	1,303	386					13	4	13	4				
R 36	32	0.285	1.000	1,303	371					13	4	13	4				
R 37	33	0.274	1.000	1,303	357					13	4	13	4				
R 38	34	0.264	1.000	1,303	343					13	3	13	3				
R 39	35	0.253	1.000	1,303	330					13	3	13	3				
R 40	36	0.244	1.000	1,303	318					13	3	13	3				
R 41	37	0.234	1.000	1,303	305					13	3	13	3				
R 42	38	0.225	1.000	1,303	294					13	3	13	3				
R 43	39	0.217	1.000	1,303	282					13	3	13	3				
R 44	40	0.208	1.000	1,303	271					13	3	13	3				
R 45	41	0.200	1.000	1,303	261					13	3	13	3				
R 46	42	0.193	1.000	1,303	251					13	3	13	3				
R 47	43	0.185	1.000	1,303	241					13	2	13	2				
R 48	44	0.178	1.000	1,303	232					13	2	13	2				
R 49	45	0.171	1.000	1,303	223					13	2	13	2				
R 50	46	0.165	1.000	1,303	214					13	2	13	2				
R 51	47	0.158	1.000	1,303	206					13	2	13	2				
R 52	48	0.152	1.000	1,303	198					13	2	13	2				
R 53	49	0.146	1.000	1,303	191					13	2	13	2				
R 54	50	0.141	1.000	1,303	183					13	2	13	2				
R 55	51	0.135	1.000	1,303	176					13	2	13	2				
R 56	52	0.130	1.000	1,303	170					13	2	13	2				
R 57	53	0.125	1.000	1,303	163					13	2	13	2				
R 58	54	0.120	1.000	1,303	157					13	2	13	2				
R 59	55	0.116	1.000	1,303	151					13	2	13	2				
R 60	56	0.111	1.000	1,303	145					13	1	13	1				
R 61	57	0.107	1.000	1,303	139					13	1	13	1				
合計					65,150	21,270	166	21,436	8,984	7,541	658	217	9,643	7,758	2.8	13.678	11.1%



様式-5 費用対便益 (全体事業：残事業費-10%) 水系名：筑後川水系 河川名：佐田川 単位：百万円

年次	年度	t	割引率 4%	デフ レー ター	便 益 (B)			費 用 (C)				費用便益比 B/C	純現在価値 B-C	経済的 内部 収益率 EIRR			
					便 益		残存価値 ②	計 ①+②	建設費③		維持管理費④				計③+④		
					便益	現在価値 ①			費用	現在価値	費用				現在価値	費用	現在価値
基準	R 4	0	1.000	1.000													
R 11年 (整備期間 (R 5))	R 5	1	0.962	1.000	0	0			218	209	0	0	218	209			
	R 6	2	0.925	1.000	0	0			182	168	0	0	182	168			
	R 7	3	0.889	1.000	0	0			3,102	2,758	0	0	3,102	2,758			
	R 8	4	0.855	1.000	0	0			574	491	0	0	574	491			
	R 9	5	0.822	1.000	0	0			578	475	0	0	578	475			
	R 10	6	0.790	1.000	0	0			628	496	0	0	628	496			
	R 11	7	0.760	1.000	0	0			2,069	1,572	0	0	2,069	1,572			
	R 12	8	0.731	1.000	1,303	952					13	10	13	10			
	R 13	9	0.703	1.000	1,303	915					13	9	13	9			
	R 14	10	0.676	1.000	1,303	880					13	9	13	9			
	R 15	11	0.650	1.000	1,303	846					13	9	13	9			
R 16	12	0.625	1.000	1,303	814					13	8	13	8				
R 17	13	0.601	1.000	1,303	783					13	8	13	8				
R 18	14	0.577	1.000	1,303	752					13	8	13	8				
R 19	15	0.555	1.000	1,303	724					13	7	13	7				
R 20	16	0.534	1.000	1,303	696					13	7	13	7				
R 21	17	0.513	1.000	1,303	669					13	7	13	7				
R 22	18	0.494	1.000	1,303	643					13	7	13	7				
R 23	19	0.475	1.000	1,303	618					13	6	13	6				
R 24	20	0.456	1.000	1,303	595					13	6	13	6				
R 25	21	0.439	1.000	1,303	572					13	6	13	6				
R 26	22	0.422	1.000	1,303	550					13	6	13	6				
R 27	23	0.406	1.000	1,303	529					13	5	13	5				
R 28	24	0.390	1.000	1,303	508					13	5	13	5				
R 29	25	0.375	1.000	1,303	489					13	5	13	5				
R 30	26	0.361	1.000	1,303	470					13	5	13	5				
R 31	27	0.347	1.000	1,303	452					13	5	13	5				
R 32	28	0.333	1.000	1,303	435					13	4	13	4				
R 33	29	0.321	1.000	1,303	418					13	4	13	4				
R 34	30	0.308	1.000	1,303	402					13	4	13	4				
R 35	31	0.296	1.000	1,303	386					13	4	13	4				
R 36	32	0.285	1.000	1,303	371					13	4	13	4				
R 37	33	0.274	1.000	1,303	357					13	4	13	4				
R 38	34	0.264	1.000	1,303	343					13	3	13	3				
R 39	35	0.253	1.000	1,303	330					13	3	13	3				
R 40	36	0.244	1.000	1,303	318					13	3	13	3				
R 41	37	0.234	1.000	1,303	305					13	3	13	3				
R 42	38	0.225	1.000	1,303	294					13	3	13	3				
R 43	39	0.217	1.000	1,303	282					13	3	13	3				
R 44	40	0.208	1.000	1,303	271					13	3	13	3				
R 45	41	0.200	1.000	1,303	261					13	3	13	3				
R 46	42	0.193	1.000	1,303	251					13	3	13	3				
R 47	43	0.185	1.000	1,303	241					13	2	13	2				
R 48	44	0.178	1.000	1,303	232					13	2	13	2				
R 49	45	0.171	1.000	1,303	223					13	2	13	2				
R 50	46	0.165	1.000	1,303	214					13	2	13	2				
R 51	47	0.158	1.000	1,303	206					13	2	13	2				
R 52	48	0.152	1.000	1,303	198					13	2	13	2				
R 53	49	0.146	1.000	1,303	191					13	2	13	2				
R 54	50	0.141	1.000	1,303	183					13	2	13	2				
R 55	51	0.135	1.000	1,303	176					13	2	13	2				
R 56	52	0.130	1.000	1,303	170					13	2	13	2				
R 57	53	0.125	1.000	1,303	163					13	2	13	2				
R 58	54	0.120	1.000	1,303	157					13	2	13	2				
R 59	55	0.116	1.000	1,303	151					13	2	13	2				
R 60	56	0.111	1.000	1,303	145					13	1	13	1				
R 61	57	0.107	1.000	1,303	139					13	1	13	1				
合 計					65,150	21,270	136	21,406	7,351	6,169	658	217	8,009	6,386	3.4	15,020	13.0%

様式-5

費用対便益 (全体事業：残工期+10%)

水系名：筑後川水系 河川名：佐田川

単位：百万円

年次	年度	t	割引率 4%	デフ レー ター	便 益 (B)			費 用 (C)						費用便益比 B/C	純現在価値 B-C	経済的 内部 収益率 EIRR	
					便益		残存価値 (2)	建設費③		維持管理費④		計③+④					
					便益	現在価値 ①		費用	現在価値	費用	現在価値	費用	現在価値				
基準	R 4	0	1.000	1.000													
整備期間 (R 5)	R 5	1	0.962	1.000	0	0		212	204		0	212	204				
	R 6	2	0.925	1.000	0	0		182	168		0	182	168				
	R 7	3	0.889	1.000	0	0		2,205	1,960		0	2,205	1,960				
	R 8	4	0.855	1.000	0	0		1,612	1,378		0	1,612	1,378				
	R 9	5	0.822	1.000	0	0		560	460		0	560	460				
	R 10	6	0.790	1.000	0	0		576	455		0	576	455				
	R 11	7	0.760	1.000	0	0		811	616		0	811	616				
	R 12	8	0.731	1.000	0	0		2,012	1,470		0	2,012	1,470				
	R 13	9	0.703	1.000	1,303	915					13	9	13	9			
	R 14	10	0.676	1.000	1,303	880					13	9	13	9			
	R 15	11	0.650	1.000	1,303	846					13	9	13	9			
	R 16	12	0.625	1.000	1,303	814					13	8	13	8			
R 17	13	0.601	1.000	1,303	783					13	8	13	8				
R 18	14	0.577	1.000	1,303	752					13	8	13	8				
R 19	15	0.555	1.000	1,303	724					13	7	13	7				
R 20	16	0.534	1.000	1,303	696					13	7	13	7				
R 21	17	0.513	1.000	1,303	669					13	7	13	7				
R 22	18	0.494	1.000	1,303	643					13	7	13	7				
R 23	19	0.475	1.000	1,303	618					13	6	13	6				
R 24	20	0.456	1.000	1,303	595					13	6	13	6				
R 25	21	0.439	1.000	1,303	572					13	6	13	6				
R 26	22	0.422	1.000	1,303	550					13	6	13	6				
R 27	23	0.406	1.000	1,303	529					13	5	13	5				
R 28	24	0.390	1.000	1,303	508					13	5	13	5				
R 29	25	0.375	1.000	1,303	489					13	5	13	5				
R 30	26	0.361	1.000	1,303	470					13	5	13	5				
R 31	27	0.347	1.000	1,303	452					13	5	13	5				
R 32	28	0.333	1.000	1,303	435					13	4	13	4				
R 33	29	0.321	1.000	1,303	418					13	4	13	4				
R 34	30	0.308	1.000	1,303	402					13	4	13	4				
R 35	31	0.296	1.000	1,303	386					13	4	13	4				
R 36	32	0.285	1.000	1,303	371					13	4	13	4				
R 37	33	0.274	1.000	1,303	357					13	4	13	4				
R 38	34	0.264	1.000	1,303	343					13	3	13	3				
R 39	35	0.253	1.000	1,303	330					13	3	13	3				
R 40	36	0.244	1.000	1,303	318					13	3	13	3				
R 41	37	0.234	1.000	1,303	305					13	3	13	3				
R 42	38	0.225	1.000	1,303	294					13	3	13	3				
R 43	39	0.217	1.000	1,303	282					13	3	13	3				
R 44	40	0.208	1.000	1,303	271					13	3	13	3				
R 45	41	0.200	1.000	1,303	261					13	3	13	3				
R 46	42	0.193	1.000	1,303	251					13	3	13	3				
R 47	43	0.185	1.000	1,303	241					13	2	13	2				
R 48	44	0.178	1.000	1,303	232					13	2	13	2				
R 49	45	0.171	1.000	1,303	223					13	2	13	2				
R 50	46	0.165	1.000	1,303	214					13	2	13	2				
R 51	47	0.158	1.000	1,303	206					13	2	13	2				
R 52	48	0.152	1.000	1,303	198					13	2	13	2				
R 53	49	0.146	1.000	1,303	191					13	2	13	2				
R 54	50	0.141	1.000	1,303	183					13	2	13	2				
R 55	51	0.135	1.000	1,303	176					13	2	13	2				
R 56	52	0.130	1.000	1,303	170					13	2	13	2				
R 57	53	0.125	1.000	1,303	163					13	2	13	2				
R 58	54	0.120	1.000	1,303	157					13	2	13	2				
R 59	55	0.116	1.000	1,303	151					13	2	13	2				
R 60	56	0.111	1.000	1,303	145					13	1	13	1				
R 61	57	0.107	1.000	1,303	139					13	1	13	1				
R 62	58	0.103	1.000	1,303	134					13	1	13	1				
合 計					65,150	20,452	120	20,572	8,167	6,711	658	208	8,826	6,919	3.0	13,653	11.5%

様式-5

費用対便益 (全体事業：残工期-10%)

水系名：筑後川水系 河川名：佐田川

単位：百万円

年次	年度	t	割引率 4%	デフ レー ター	便 益 (B)				費 用 (C)				費用便益比 B/C	純現在価値 B-C	経済的 内部 収益率 EIRR		
					便 益		残存価値 (2)	計 ①+②	建設費③		維持管理費④					計③+④	
					便益	現在価値 ①			費用	現在価値	費用	現在価値				費用	現在価値
基準	R 4	0	1.000	1.000													
整 備 期 間 (R 5)	R 5	1	0.962	1.000	0	0			276	265	0	0	276	265			
	R 6	2	0.925	1.000	0	0			1,317	1,218	0	0	1,317	1,218			
	R 7	3	0.889	1.000	0	0			2,617	2,326	0	0	2,617	2,326			
	R 8	4	0.855	1.000	0	0			747	639	0	0	747	639			
	R 9	5	0.822	1.000	0	0			795	654	0	0	795	654			
	R 10	6	0.790	1.000	0	0			2,415	1,909	0	0	2,415	1,909			
施 設 完 成 後 の 評 価 期 間 (50年)	R 11	7	0.760	1.000	1,303	990					13	10	13	10			
	R 12	8	0.731	1.000	1,303	952					13	10	13	10			
	R 13	9	0.703	1.000	1,303	915					13	9	13	9			
	R 14	10	0.676	1.000	1,303	880					13	9	13	9			
	R 15	11	0.650	1.000	1,303	846					13	9	13	9			
	R 16	12	0.625	1.000	1,303	814					13	8	13	8			
	R 17	13	0.601	1.000	1,303	783					13	8	13	8			
	R 18	14	0.577	1.000	1,303	752					13	8	13	8			
	R 19	15	0.555	1.000	1,303	724					13	7	13	7			
	R 20	16	0.534	1.000	1,303	696					13	7	13	7			
	R 21	17	0.513	1.000	1,303	669					13	7	13	7			
	R 22	18	0.494	1.000	1,303	643					13	7	13	7			
	R 23	19	0.475	1.000	1,303	618					13	6	13	6			
	R 24	20	0.456	1.000	1,303	595					13	6	13	6			
	R 25	21	0.439	1.000	1,303	572					13	6	13	6			
	R 26	22	0.422	1.000	1,303	550					13	6	13	6			
	R 27	23	0.406	1.000	1,303	529					13	5	13	5			
	R 28	24	0.390	1.000	1,303	508					13	5	13	5			
	R 29	25	0.375	1.000	1,303	489					13	5	13	5			
	R 30	26	0.361	1.000	1,303	470					13	5	13	5			
	R 31	27	0.347	1.000	1,303	452					13	5	13	5			
	R 32	28	0.333	1.000	1,303	435					13	4	13	4			
	R 33	29	0.321	1.000	1,303	418					13	4	13	4			
	R 34	30	0.308	1.000	1,303	402					13	4	13	4			
	R 35	31	0.296	1.000	1,303	386					13	4	13	4			
	R 36	32	0.285	1.000	1,303	371					13	4	13	4			
	R 37	33	0.274	1.000	1,303	357					13	4	13	4			
	R 38	34	0.264	1.000	1,303	343					13	3	13	3			
	R 39	35	0.253	1.000	1,303	330					13	3	13	3			
	R 40	36	0.244	1.000	1,303	318					13	3	13	3			
	R 41	37	0.234	1.000	1,303	305					13	3	13	3			
	R 42	38	0.225	1.000	1,303	294					13	3	13	3			
	R 43	39	0.217	1.000	1,303	282					13	3	13	3			
	R 44	40	0.208	1.000	1,303	271					13	3	13	3			
	R 45	41	0.200	1.000	1,303	261					13	3	13	3			
	R 46	42	0.193	1.000	1,303	251					13	3	13	3			
R 47	43	0.185	1.000	1,303	241					13	2	13	2				
R 48	44	0.178	1.000	1,303	232					13	2	13	2				
R 49	45	0.171	1.000	1,303	223					13	2	13	2				
R 50	46	0.165	1.000	1,303	214					13	2	13	2				
R 51	47	0.158	1.000	1,303	206					13	2	13	2				
R 52	48	0.152	1.000	1,303	198					13	2	13	2				
R 53	49	0.146	1.000	1,303	191					13	2	13	2				
R 54	50	0.141	1.000	1,303	183					13	2	13	2				
R 55	51	0.135	1.000	1,303	176					13	2	13	2				
R 56	52	0.130	1.000	1,303	170					13	2	13	2				
R 57	53	0.125	1.000	1,303	163					13	2	13	2				
R 58	54	0.120	1.000	1,303	157					13	2	13	2				
R 59	55	0.116	1.000	1,303	151					13	2	13	2				
R 60	56	0.111	1.000	1,303	145					13	1	13	1				
合 計					65,150	22,121	157	22,278	8,167	7,011	658	226	8,826	7,237	3.1	15,041	12.5%

様式-5

費用対便益 (全体事業:資産+10%)

水系名:筑後川水系 河川名:佐田川

単位:百万円

年次	年度	t	割引率 4%	デフ レー ター	便 益 (B)			費 用 (C)						費用便益比 B/C	純現在価値 B-C	経済的 内部 収益率 EIRR	
					便 益		残 存 価 値 ②	計 ①+②	建設費③		維持管理費④		計③+④				
					便 益	現在価値 ①			費用	現在価値	費用	現在価値	費用				現在価値
基準	R 4	0	1.000	1.000													
R 1-1年 (R 5)	R 5	1	0.962	1.000	0	0		242	233	0	0	242	233				
	R 6	2	0.925	1.000	0	0		202	187	0	0	202	187				
	R 7	3	0.889	1.000	0	0		3,447	3,064	0	0	3,447	3,064				
	R 8	4	0.855	1.000	0	0		638	545	0	0	638	545				
	R 9	5	0.822	1.000	0	0		642	528	0	0	642	528				
施設 完成 後の 評価 期間 (50年)	R 10	6	0.790	1.000	0	0		698	551	0	0	698	551				
	R 11	7	0.760	1.000	0	0		2,299	1,747	0	0	2,299	1,747				
	R 12	8	0.731	1.000	1,428	1,043				13	10	13	10				
	R 13	9	0.703	1.000	1,428	1,003				13	9	13	9				
	R 14	10	0.676	1.000	1,428	965				13	9	13	9				
	R 15	11	0.650	1.000	1,428	928				13	9	13	9				
	R 16	12	0.625	1.000	1,428	892				13	8	13	8				
	R 17	13	0.601	1.000	1,428	858				13	8	13	8				
	R 18	14	0.577	1.000	1,428	825				13	8	13	8				
	R 19	15	0.555	1.000	1,428	793				13	7	13	7				
	R 20	16	0.534	1.000	1,428	762				13	7	13	7				
	R 21	17	0.513	1.000	1,428	733				13	7	13	7				
	R 22	18	0.494	1.000	1,428	705				13	7	13	7				
	R 23	19	0.475	1.000	1,428	678				13	6	13	6				
	R 24	20	0.456	1.000	1,428	652				13	6	13	6				
	R 25	21	0.439	1.000	1,428	627				13	6	13	6				
	R 26	22	0.422	1.000	1,428	603				13	6	13	6				
	R 27	23	0.406	1.000	1,428	579				13	5	13	5				
	R 28	24	0.390	1.000	1,428	557				13	5	13	5				
	R 29	25	0.375	1.000	1,428	536				13	5	13	5				
	R 30	26	0.361	1.000	1,428	515				13	5	13	5				
	R 31	27	0.347	1.000	1,428	495				13	5	13	5				
	R 32	28	0.333	1.000	1,428	476				13	4	13	4				
	R 33	29	0.321	1.000	1,428	458				13	4	13	4				
	R 34	30	0.308	1.000	1,428	440				13	4	13	4				
	R 35	31	0.296	1.000	1,428	423				13	4	13	4				
	R 36	32	0.285	1.000	1,428	407				13	4	13	4				
	R 37	33	0.274	1.000	1,428	391				13	4	13	4				
	R 38	34	0.264	1.000	1,428	376				13	3	13	3				
	R 39	35	0.253	1.000	1,428	362				13	3	13	3				
	R 40	36	0.244	1.000	1,428	348				13	3	13	3				
	R 41	37	0.234	1.000	1,428	335				13	3	13	3				
	R 42	38	0.225	1.000	1,428	322				13	3	13	3				
	R 43	39	0.217	1.000	1,428	309				13	3	13	3				
	R 44	40	0.208	1.000	1,428	297				13	3	13	3				
	R 45	41	0.200	1.000	1,428	286				13	3	13	3				
R 46	42	0.193	1.000	1,428	275				13	3	13	3					
R 47	43	0.185	1.000	1,428	264				13	2	13	2					
R 48	44	0.178	1.000	1,428	254				13	2	13	2					
R 49	45	0.171	1.000	1,428	244				13	2	13	2					
R 50	46	0.165	1.000	1,428	235				13	2	13	2					
R 51	47	0.158	1.000	1,428	226				13	2	13	2					
R 52	48	0.152	1.000	1,428	217				13	2	13	2					
R 53	49	0.146	1.000	1,428	209				13	2	13	2					
R 54	50	0.141	1.000	1,428	201				13	2	13	2					
R 55	51	0.135	1.000	1,428	193				13	2	13	2					
R 56	52	0.130	1.000	1,428	186				13	2	13	2					
R 57	53	0.125	1.000	1,428	179				13	2	13	2					
R 58	54	0.120	1.000	1,428	172				13	2	13	2					
R 59	55	0.116	1.000	1,428	165				13	2	13	2					
R 60	56	0.111	1.000	1,428	159				13	1	13	1					
R 61	57	0.107	1.000	1,428	153				13	1	13	1					
合 計					71,400	23,311	151	23,462	8,167	6,855	658	217	8,826	7,072	3.3	16,390	12.9%

様式-5

費用対便益 (全体事業:資産-10%)

水系名:筑後川水系 河川名:佐田川

単位:百万円

年次	年度	t	割引率 4%	デフ レー ター	便 益 (B)			費 用 (C)				費用便益比 B/C	純現在価値 B-C	経済的 内部 収益率 EIRR			
					便 益		残 存 価 値 ②	計 ①+②	建設費③		維持管理費④				計③+④		
					便 益	現在価値 ①			費用	現在価値	費用				現在価値	費用	現在価値
基準	R 4	0	1.000	1.000													
R 1-1年 (R 5)	R 5	1	0.962	1.000	0	0			242	233	0	0	242	233			
	R 6	2	0.925	1.000	0	0			202	187	0	0	202	187			
	R 7	3	0.889	1.000	0	0			3,447	3,064	0	0	3,447	3,064			
	R 8	4	0.855	1.000	0	0			638	545	0	0	638	545			
	R 9	5	0.822	1.000	0	0			642	528	0	0	642	528			
	R 10	6	0.790	1.000	0	0			698	551	0	0	698	551			
	R 11	7	0.760	1.000	0	0			2,299	1,747	0	0	2,299	1,747			
施設完成後の 評価期間 (50年)	R 12	8	0.731	1.000	1,177	860					13	10	13	10			
	R 13	9	0.703	1.000	1,177	827					13	9	13	9			
	R 14	10	0.676	1.000	1,177	795					13	9	13	9			
	R 15	11	0.650	1.000	1,177	765					13	9	13	9			
	R 16	12	0.625	1.000	1,177	735					13	8	13	8			
	R 17	13	0.601	1.000	1,177	707					13	8	13	8			
	R 18	14	0.577	1.000	1,177	680					13	8	13	8			
	R 19	15	0.555	1.000	1,177	654					13	7	13	7			
	R 20	16	0.534	1.000	1,177	628					13	7	13	7			
	R 21	17	0.513	1.000	1,177	604					13	7	13	7			
	R 22	18	0.494	1.000	1,177	581					13	7	13	7			
	R 23	19	0.475	1.000	1,177	559					13	6	13	6			
	R 24	20	0.456	1.000	1,177	537					13	6	13	6			
	R 25	21	0.439	1.000	1,177	517					13	6	13	6			
	R 26	22	0.422	1.000	1,177	497					13	6	13	6			
	R 27	23	0.406	1.000	1,177	478					13	5	13	5			
	R 28	24	0.390	1.000	1,177	459					13	5	13	5			
	R 29	25	0.375	1.000	1,177	442					13	5	13	5			
	R 30	26	0.361	1.000	1,177	425					13	5	13	5			
	R 31	27	0.347	1.000	1,177	408					13	5	13	5			
	R 32	28	0.333	1.000	1,177	393					13	4	13	4			
	R 33	29	0.321	1.000	1,177	377					13	4	13	4			
	R 34	30	0.308	1.000	1,177	363					13	4	13	4			
	R 35	31	0.296	1.000	1,177	349					13	4	13	4			
	R 36	32	0.285	1.000	1,177	336					13	4	13	4			
	R 37	33	0.274	1.000	1,177	323					13	4	13	4			
	R 38	34	0.264	1.000	1,177	310					13	3	13	3			
	R 39	35	0.253	1.000	1,177	298					13	3	13	3			
	R 40	36	0.244	1.000	1,177	287					13	3	13	3			
	R 41	37	0.234	1.000	1,177	276					13	3	13	3			
	R 42	38	0.225	1.000	1,177	265					13	3	13	3			
R 43	39	0.217	1.000	1,177	255					13	3	13	3				
R 44	40	0.208	1.000	1,177	245					13	3	13	3				
R 45	41	0.200	1.000	1,177	236					13	3	13	3				
R 46	42	0.193	1.000	1,177	227					13	3	13	3				
R 47	43	0.185	1.000	1,177	218					13	2	13	2				
R 48	44	0.178	1.000	1,177	210					13	2	13	2				
R 49	45	0.171	1.000	1,177	202					13	2	13	2				
R 50	46	0.165	1.000	1,177	194					13	2	13	2				
R 51	47	0.158	1.000	1,177	186					13	2	13	2				
R 52	48	0.152	1.000	1,177	179					13	2	13	2				
R 53	49	0.146	1.000	1,177	172					13	2	13	2				
R 54	50	0.141	1.000	1,177	166					13	2	13	2				
R 55	51	0.135	1.000	1,177	159					13	2	13	2				
R 56	52	0.130	1.000	1,177	153					13	2	13	2				
R 57	53	0.125	1.000	1,177	147					13	2	13	2				
R 58	54	0.120	1.000	1,177	142					13	2	13	2				
R 59	55	0.116	1.000	1,177	136					13	2	13	2				
R 60	56	0.111	1.000	1,177	131					13	1	13	1				
R 61	57	0.107	1.000	1,177	126					13	1	13	1				
合 計					58,850	19,219	151	19,370	8,167	6,855	658	217	8,826	7,072	2.7	12,298	11.1%

## 事業費の内訳書

## ダム事業

事業名	寺内ダム再生事業（全体事業費）
-----	-----------------

評価年度	R4	新規事業採択時評価
------	----	-----------

区分	費目	工種	単位	数量	金額 (百万円)	備考
工事費	ダム費		式	1	3,167	
			式	1	2,904	
		非常用洪水吐き	式	1	1,050	
		地すべり対策	式	1	1,415	
		諸工事	式	1	439	
	管理設備費		式	1	158	
		通信観測設備	式	1	21	
		遠方制御設備	式	1	53	
		電気設備	式	1	53	
		諸設備	式	1	11	
	仮設備費		式	1	105	
	用地費及補償費		式	1	3,700	
間接経費		式	1	430		
工事諸費		式	1	1,203		
事業費 計		式	1	8,500		
維持管理費		式	1	14	1年当たり維持管理費	