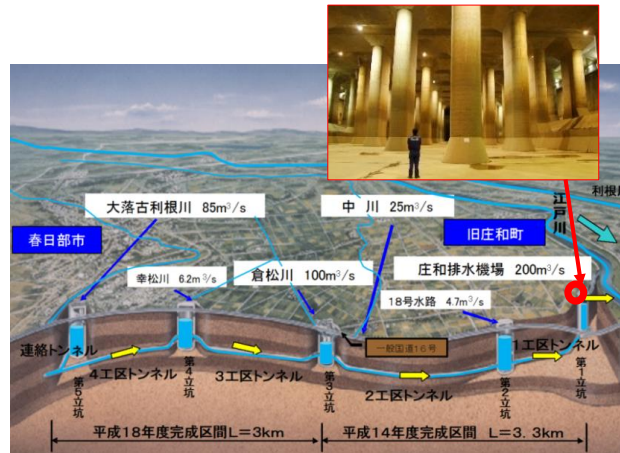
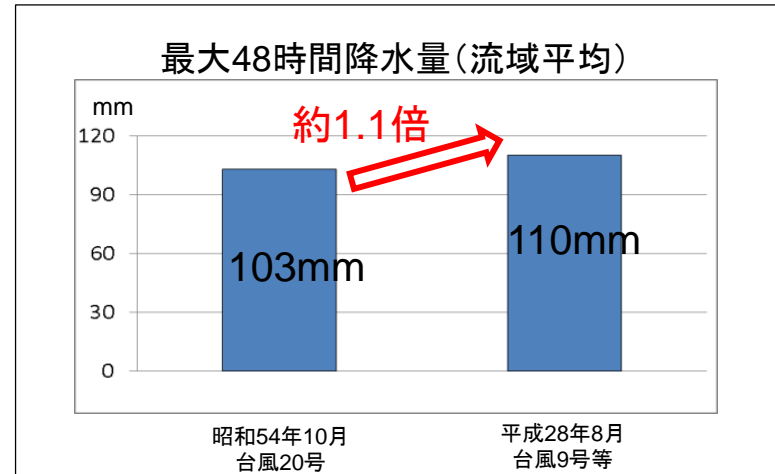
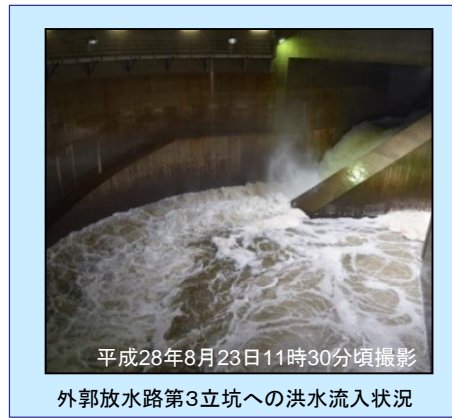
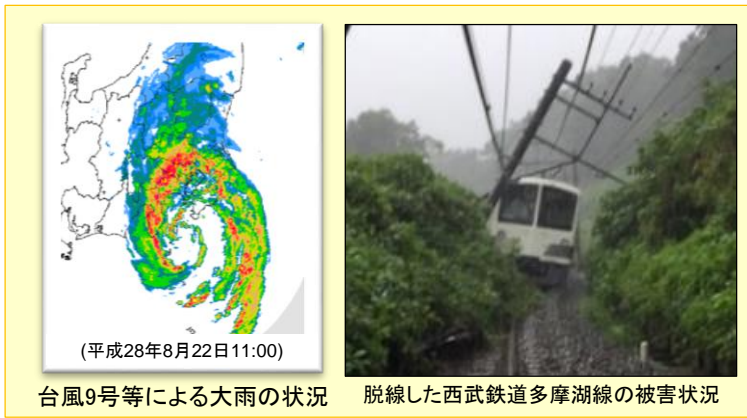
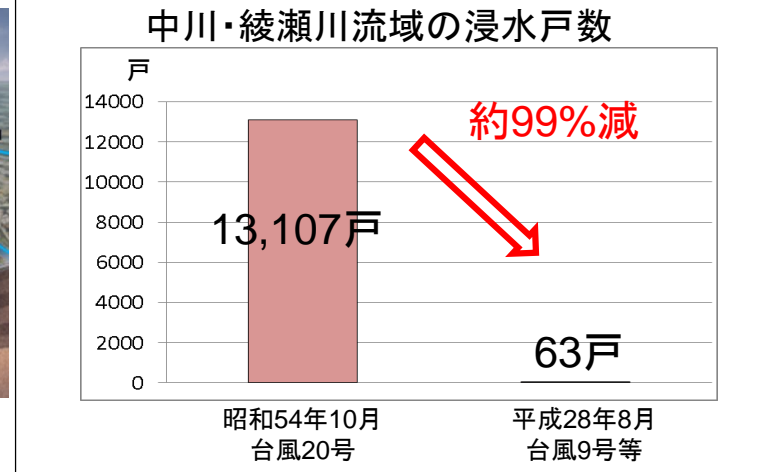


首都圏外郭放水路等の効果(平成28年8月 台風9号等による大雨)

- 首都圏外郭放水路では、約2,811千 m^3 を排水。(総排水量は過去69回の操作実績の内、歴代17位)
- 中川・綾瀬川流域に降った雨の約16%を放水路や排水機場のポンプで強制的に流域外に排出。
- 昭和54年10月洪水と比較すると、雨量は約1.1倍であるが、浸水戸数は約99%減少。(13,107戸→63戸)



首都圏外郭放水路の概況
(埼玉県春日部市)



放水路等のネットワークと排水機場

※本数値は、速報値であるため変更となる可能性があります。