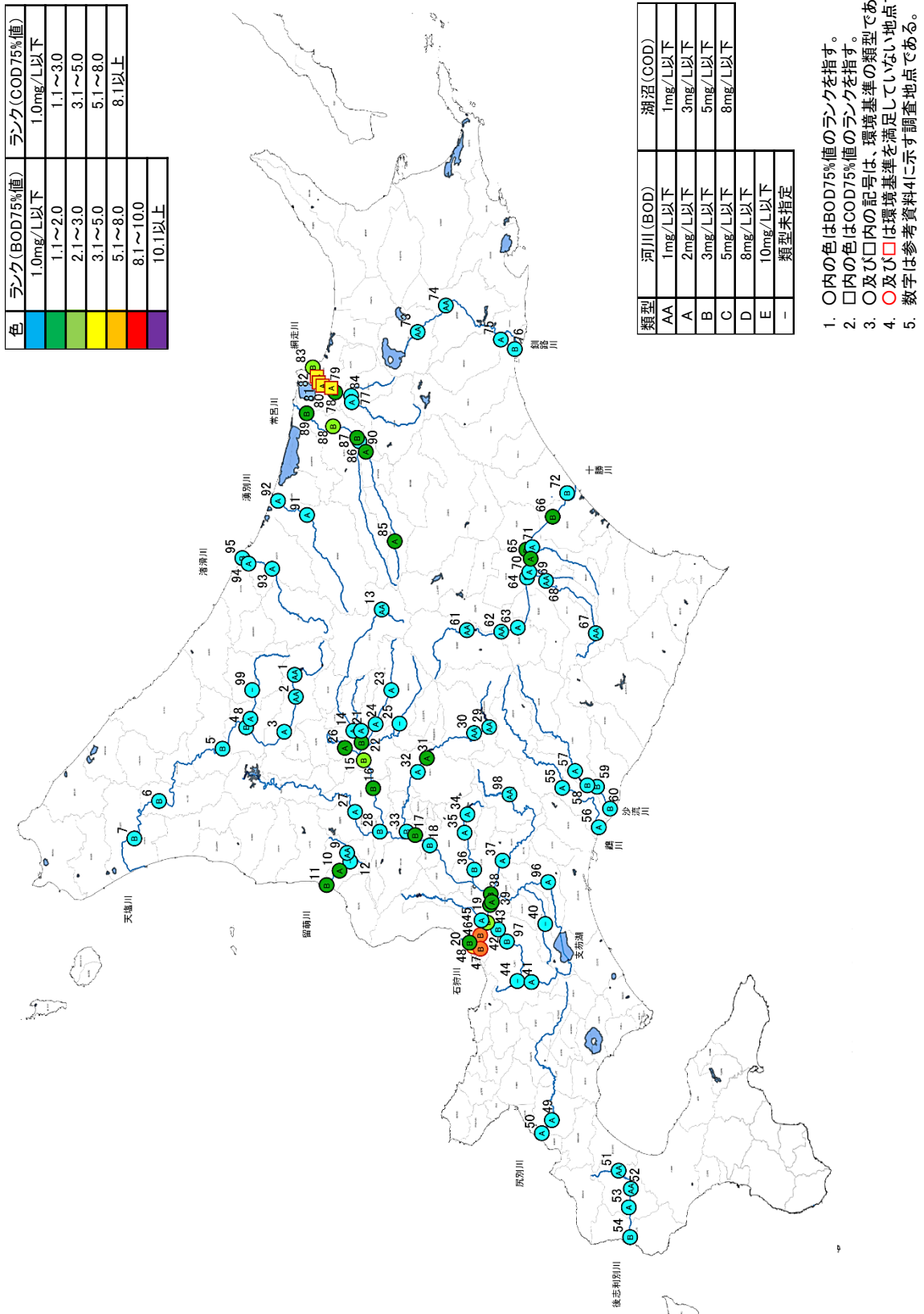
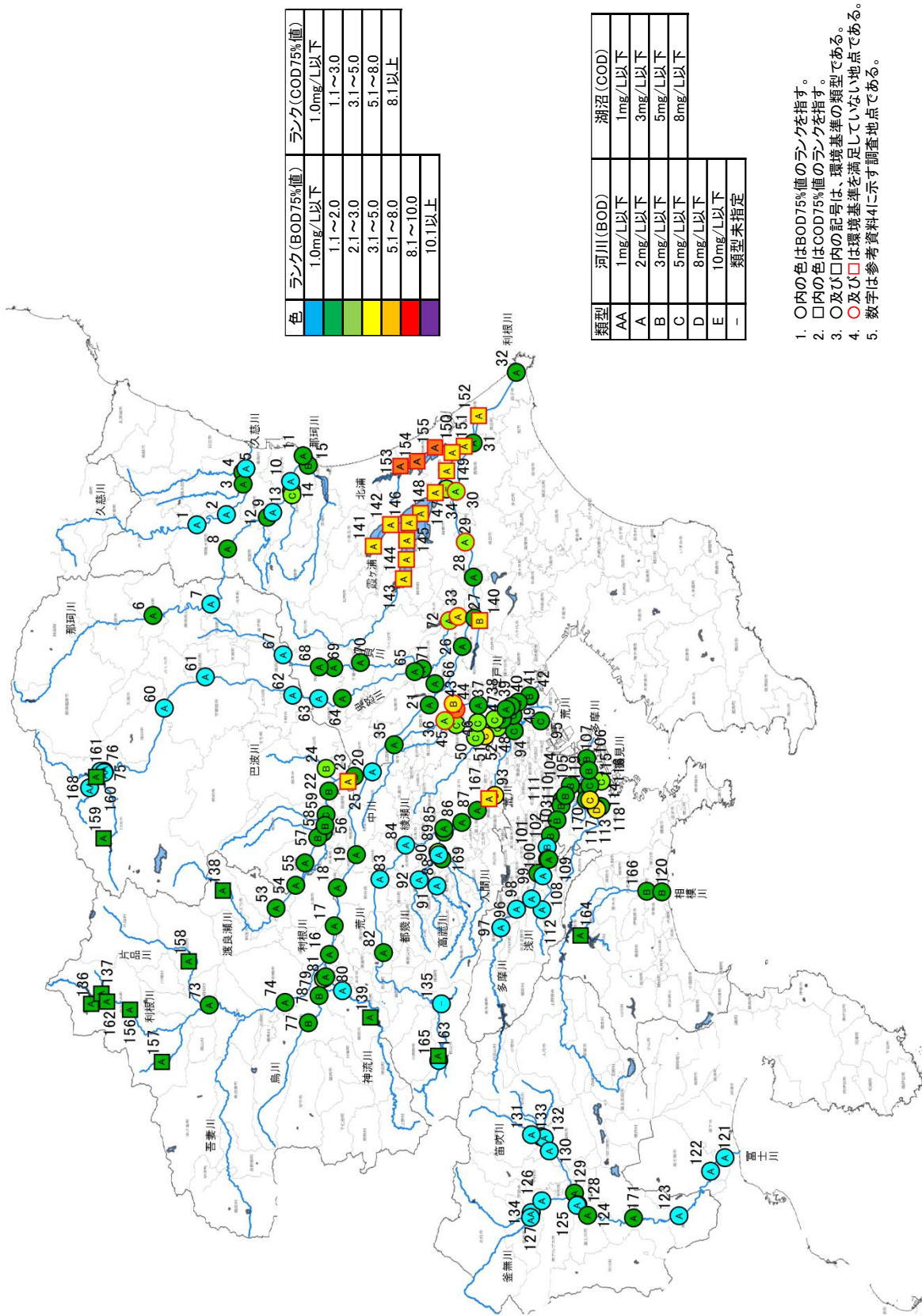


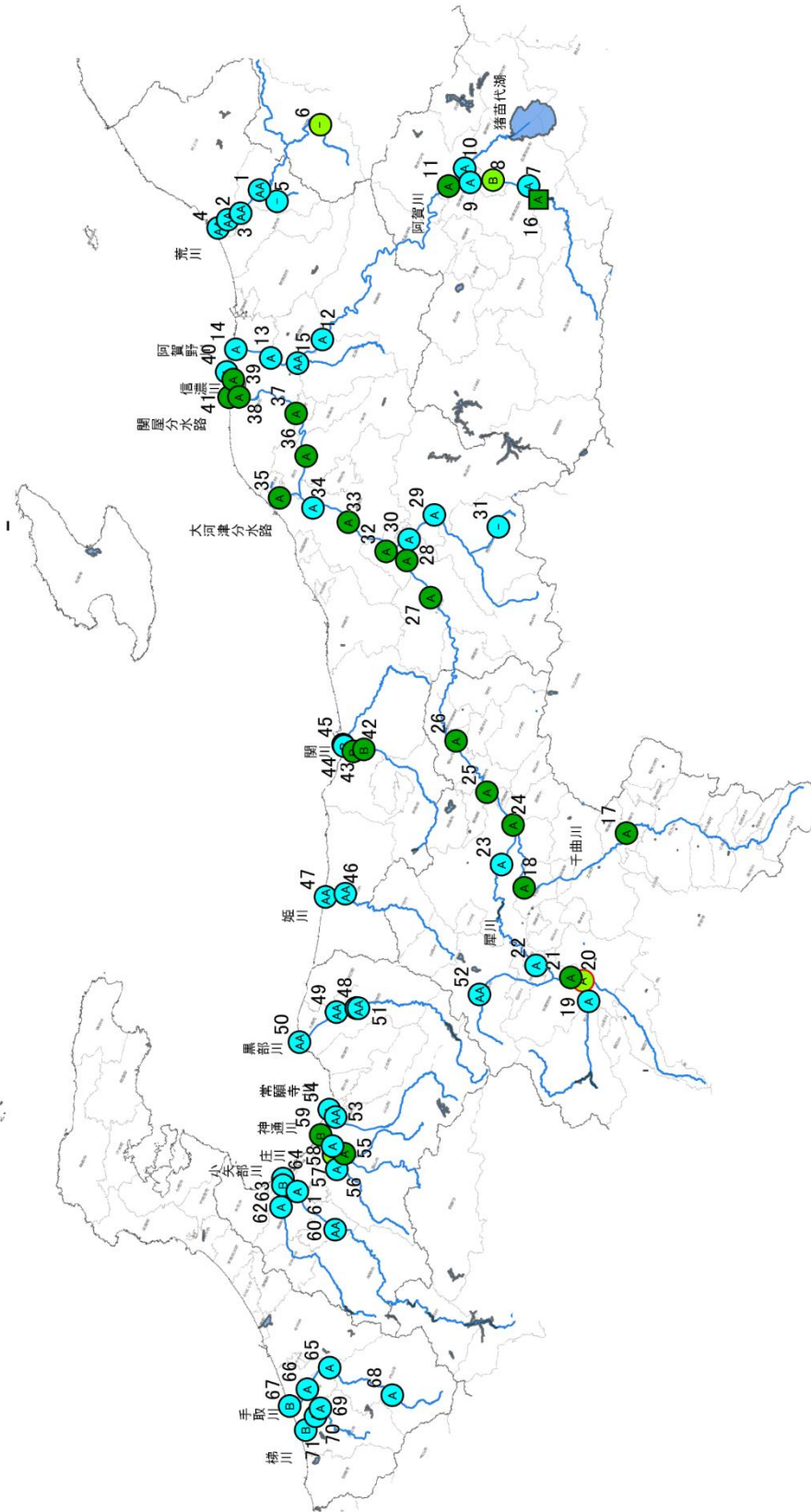
参考資料 5 (1) 令和2年一級河川の水質状況図（北海道）



参考資料 5 (3) 令和2年一級河川の水質状況図（関東）



参考資料 5 (4) 令和2年一級河川の水質状況図 (北陸)

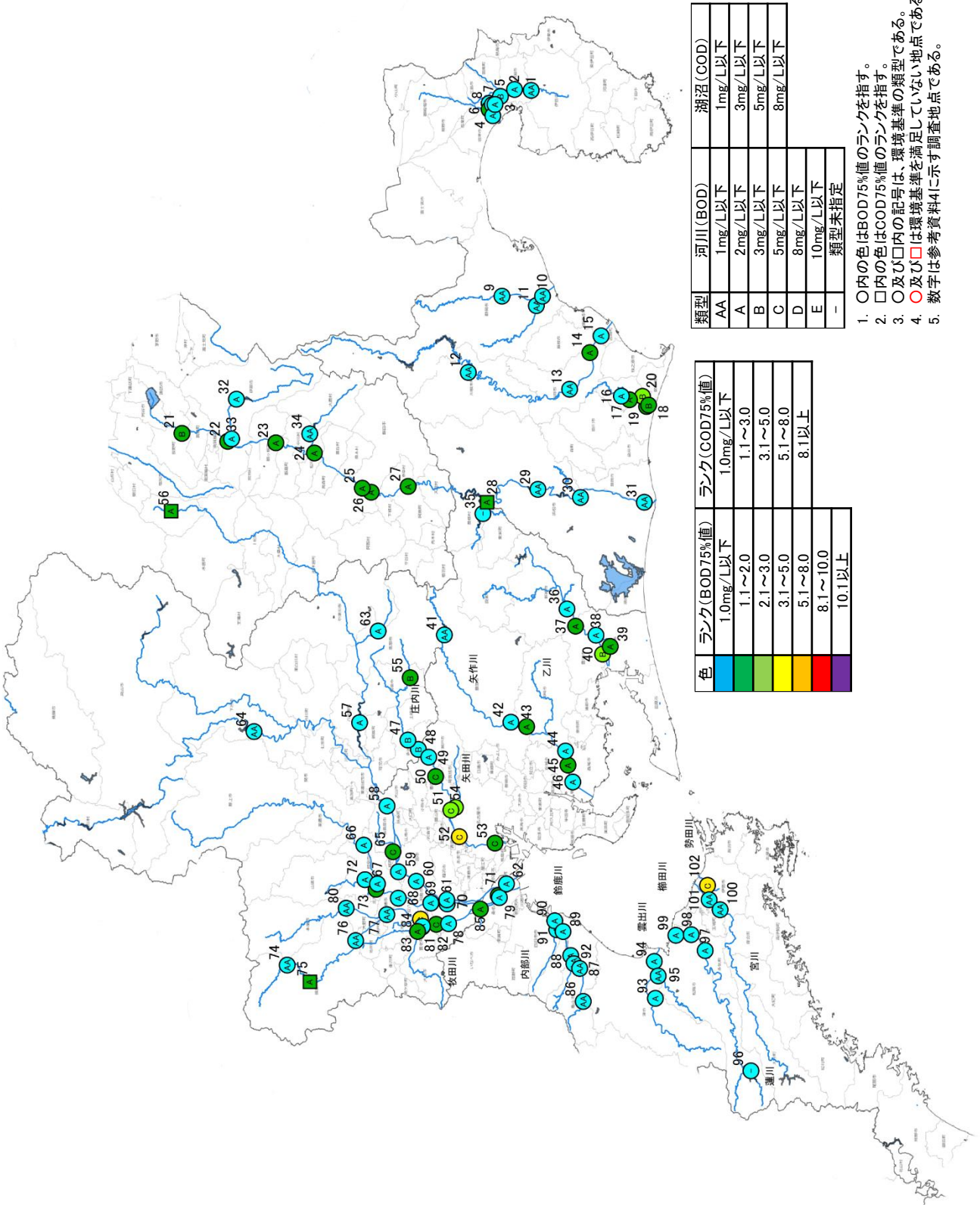


1. ○内の色はBOD75%値のランクを指す。
2. □内の色はCOD75%値のランクを指す。
3. ○及び□内の記号は、環境基準の類型である。
4. ○及び□は環境基準を満足していない地点である。
5. 数字は参考資料4に示す調査地点である。

類型	河川(BOD)	湖沼(COD)
AA	1mg/L以下	1mg/L以下
A	2mg/L以下	3mg/L以下
B	3mg/L以下	5mg/L以下
C	5mg/L以下	8mg/L以下
D	8mg/L以下	
E	10mg/L以下	
-	類型未指定	

色	ランク(BOD75%値)	ランク(COD75%値)
青	1.0mg/L以下	1.0mg/L以下
緑	1.1~2.0	1.1~3.0
黄緑	2.1~3.0	3.1~5.0
黄	3.1~5.0	5.1~8.0
赤	5.1~8.0	8.1以上
紫	8.1~10.0	
	10.1以上	

参考資料 5 (5) 令和2年一級河川の水質状況図 (中部)



色	ランク(BOD75%値)	ランク(COD75%値)
青	1.0mg/L以下	1.0mg/L以下
緑	1.1~2.0	1.1~3.0
黄緑	2.1~3.0	3.1~5.0
黄	3.1~5.0	5.1~8.0
赤	5.1~8.0	8.1以上
紫	8.1~10.0	
	10.1以上	

類型	河川(BOD)	湖沼(COD)
AA	1mg/L以下	1mg/L以下
A	2mg/L以下	3mg/L以下
B	3mg/L以下	5mg/L以下
C	5mg/L以下	8mg/L以下
D	8mg/L以下	
E	10mg/L以下	
-	類型未指定	

- 内の色はBOD75%値のランクを指す。
- 内の色はCOD75%値のランクを指す。
- 及び□内の記号は、環境基準の類型である。
- 及び□は環境基準を満足していない地点である。
- 数字は参考資料4に示す調査地点である。

参考資料 5 (6) 令和2年一級河川の水質状況図 (近畿)

