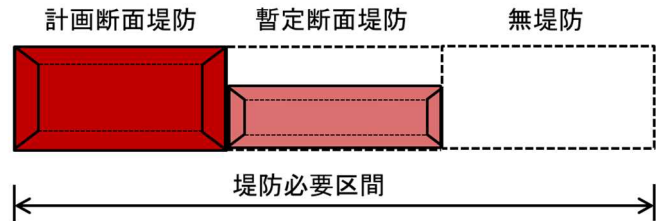


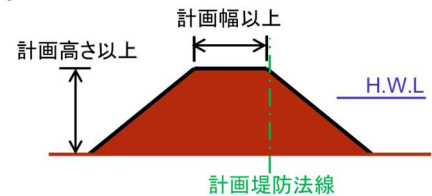
直轄河川堤防整備状況の解説

■ 堤防必要区間・・・現時点の計画上、堤防が設置されることが必要な区間

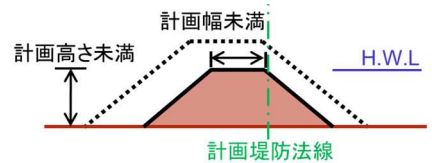


■ 堤防整備状況の区分

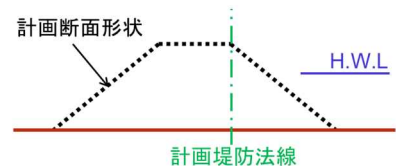
計画断面堤防区間・・・堤防必要区間のうち、計画法線上に計画断面を確保している堤防が設置されている区間



暫定断面堤防区間・・・堤防必要区間のうち、設置されている堤防が「計画断面堤防区間」に該当しない堤防の区間



無堤防区間・・・堤防必要区間のうち、堤防が設置されていない区間



■ 堤防整備状況は、「直轄河川堤防整備状況」に記載されている年月時点の調査結果を元にとりまとめたものです。

■ 留意点

- ・ 「堤防必要区間」は、計画の見直しや、測量や調査・設計、工事の実施等により、前年度の数値と変更になる場合があります。
- ・ 「計画断面堤防区間」、「暫定断面堤防区間」の延長は、最新の測量データに基づく精査や自然災害による影響や経年的な沈下等によって、前年度の数値と変更になる場合があります。