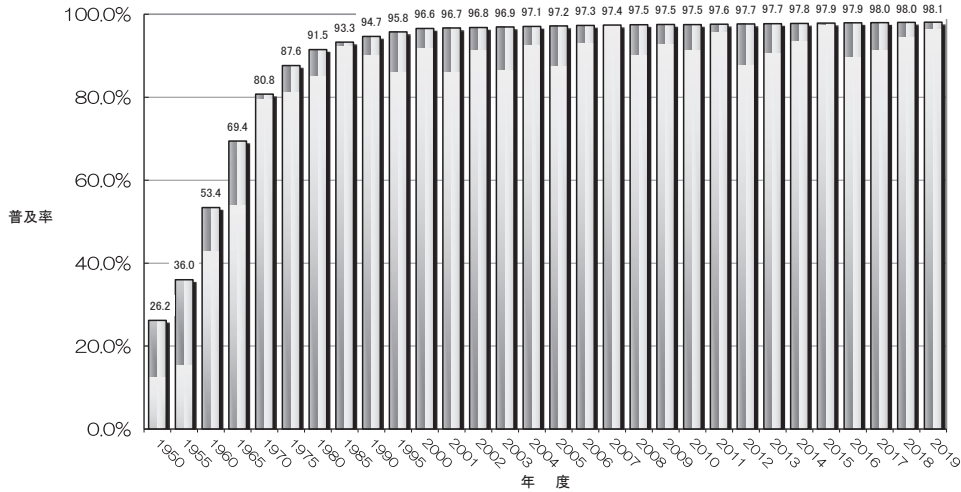


13-2 水の需要

13-2-1 水道普及率の推移



※東日本大震災による被災地等の算出方法については、別添資料「令和元年度水道の種類」を参照。
 水道普及率 = 総給水人口 / 総人口
 ただし、総給水人口 = 上水道人口 + 簡易水道人口 + 専用水道人口 (厚生労働省健康局水道課調べ)
 出典：厚生労働省ホームページ「水道の基本統計」

13-2-2 給水人口と普及率 (R 元年度) (令和2年3月31日現在) (単位：人)

都道府県名	総人口 (A)	現在給水人口				普及率 B/A (%)
		上水道	簡易水道	専用水道	合計 (B)	
北海道	5,242,300	4,813,542	311,939	16,377	5,141,858	98.1
青森	1,232,644	1,173,666	28,634	1,214	1,203,514	97.6
岩手	1,222,029	1,099,689	46,561	5,490	1,151,740	94.2
宮城	2,282,334	2,257,108	5,690	1,052	2,263,850	99.2
秋田	956,004	805,353	68,187	3,295	876,835	91.7
山形	1,074,957	1,041,986	21,937	299	1,064,222	99.0
福島	1,834,618	1,661,973	59,494	13,299	1,734,766	94.6
茨城	2,858,164	2,677,924	30,594	5,090	2,713,608	94.9
栃木	1,959,520	1,853,154	3,843	19,994	1,876,991	95.8
群馬	1,963,992	1,879,361	73,432	1,832	1,954,625	99.5
埼玉	7,341,652	7,314,145	5,306	5,718	7,325,169	99.8
千葉	6,280,344	5,944,174	6,185	45,467	5,995,826	95.5
東京	13,983,631	13,949,512	12,191	22,835	13,984,538	100.0
神奈川	9,204,965	9,174,677	14,597	5,245	9,194,519	99.9
新潟	2,206,219	2,099,483	91,801	3,898	2,195,182	99.5
富山	1,037,323	942,288	22,869	3,003	968,160	93.3
石川	1,131,538	1,080,487	33,404	2,523	1,116,414	98.7
福井	777,009	697,044	51,513	915	749,472	96.5
山梨	822,651	719,320	86,756	4,583	810,659	98.5
長野	2,035,925	1,929,418	84,307	1,906	2,015,631	99.0
岐阜	1,979,516	1,824,912	60,968	4,653	1,890,533	95.5
静岡	3,624,878	3,513,448	61,625	15,079	3,590,152	99.0
愛知	7,542,632	7,496,015	17,933	17,798	7,531,746	99.9
三重	1,807,493	1,790,652	8,436	1,289	1,800,377	99.6
滋賀	1,418,771	1,376,111	32,400	5,311	1,413,822	99.7
京都	2,578,217	2,555,174	14,701	1,057	2,570,932	99.7
大阪	8,819,226	8,816,487	0	1,548	8,818,035	100.0
兵庫	5,446,223	5,417,474	19,937	1,255	5,438,666	99.9
奈良	1,326,241	1,305,366	15,280	158	1,320,804	99.6
和歌山	938,224	877,254	38,018	1,378	916,650	97.7
鳥取	558,265	504,415	38,758	4,547	547,720	98.1
島根	668,162	633,063	17,090	683	650,836	97.4
岡山	1,885,263	1,778,869	88,305	2,052	1,869,226	99.1
広島	2,818,823	2,653,341	10,786	6,978	2,671,105	94.8
山口	1,345,017	1,244,461	11,811	4,505	1,260,777	93.7
徳島	723,198	659,957	27,887	13,869	701,713	97.0
香川	950,285	941,197	3,046	4	944,247	99.4
愛媛	1,362,958	1,214,069	37,473	20,735	1,272,277	93.3
高知	691,989	557,735	92,109	3,137	652,981	94.4
福岡	5,101,947	4,774,200	20,848	44,463	4,839,511	94.9
佐賀	820,070	770,357	9,423	1,839	781,619	95.3
長崎	1,313,537	1,253,065	33,387	11,704	1,298,156	98.8
熊本	1,738,086	1,431,703	91,824	14,790	1,538,317	88.5
大分	1,127,361	994,600	36,463	8,460	1,039,523	92.2
宮崎	1,071,642	1,007,313	34,631	1,780	1,043,724	97.4
鹿児島	1,620,590	1,418,859	146,787	15,348	1,580,994	97.6
沖縄	1,451,211	1,426,808	24,027	17	1,450,852	100.0
合計	126,177,644	121,351,209	2,053,193	368,472	123,772,874	98.1
平成30年度	126,437,001	121,384,594	2,203,892	382,787	123,971,273	98.0

(注) 東日本大震災による被災地等の算出方法については、別添資料「令和元年度水道の種類」を参照。
 (厚生労働省健康局水道課調べ)
 出典：厚生労働省ホームページ「水道の基本統計」