

# やまがた蔵王ヒルクライムルート



○やまがた蔵王における自転車活用推進、観光振興、地域活性化を目的とし、やまがた蔵王自転車活用推進協議会を、令和5年度に設置。

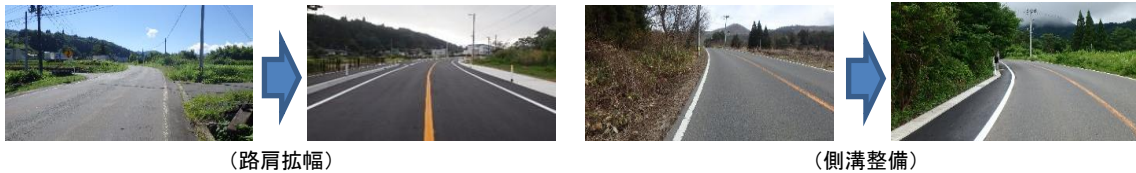
## <協議会メンバー>

蔵王温泉観光協会、蔵王坊平観光協議会、蔵王猿倉観光協議会、山形市観光協会、上山市観光物産協会、サイクリングイベント関係団体、山形市、上山市、山形県が連携して自転車走行環境や受入環境の整備、情報発信を行います。

## 快適で安全安心にサイクリングができる環境の整備

### ○自転車走行環境の整備

・サイクリストが安全安心に走行できる自転車走行環境を整備(路肩拡幅、側溝整備)



(路肩拡幅)

(側溝整備)

### ○案内板の整備

・蔵王温泉、蔵王刈田リフトまでの距離と標高の案内板(標石※)を設置  
 ※地元の蔵王石を使用した標石を、1km毎約40基設置。  
 設置前に模型を現地に置き、文字の見え方をサイクリストが走行・確認を行い採用。



(案内板(標石)の設置)

## サイクルツーリズム推進のための取組(案)

- 道の駅「やまがた蔵王」※: サイクルステーション(レンタル)、サイクルラックの整備  
※令和5年12月3日オープン
- 温泉旅館、ホテル: 部屋に自転車を持ち込める改修
- 観光施設: サイクルラックの整備
- 情報発信: 県、市のホームページ、SNS(YouTube)



(サイクルラックの設置)

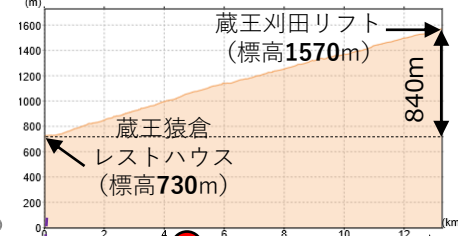
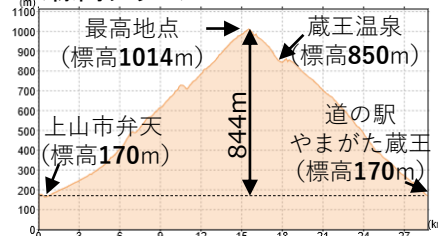


(サイクリスト向けの宿泊施設)



(YouTubeによる情報発信)

## <標高グラフ>



凡例  
 蔵王ヒルクライムルート  
 ..... 約47km