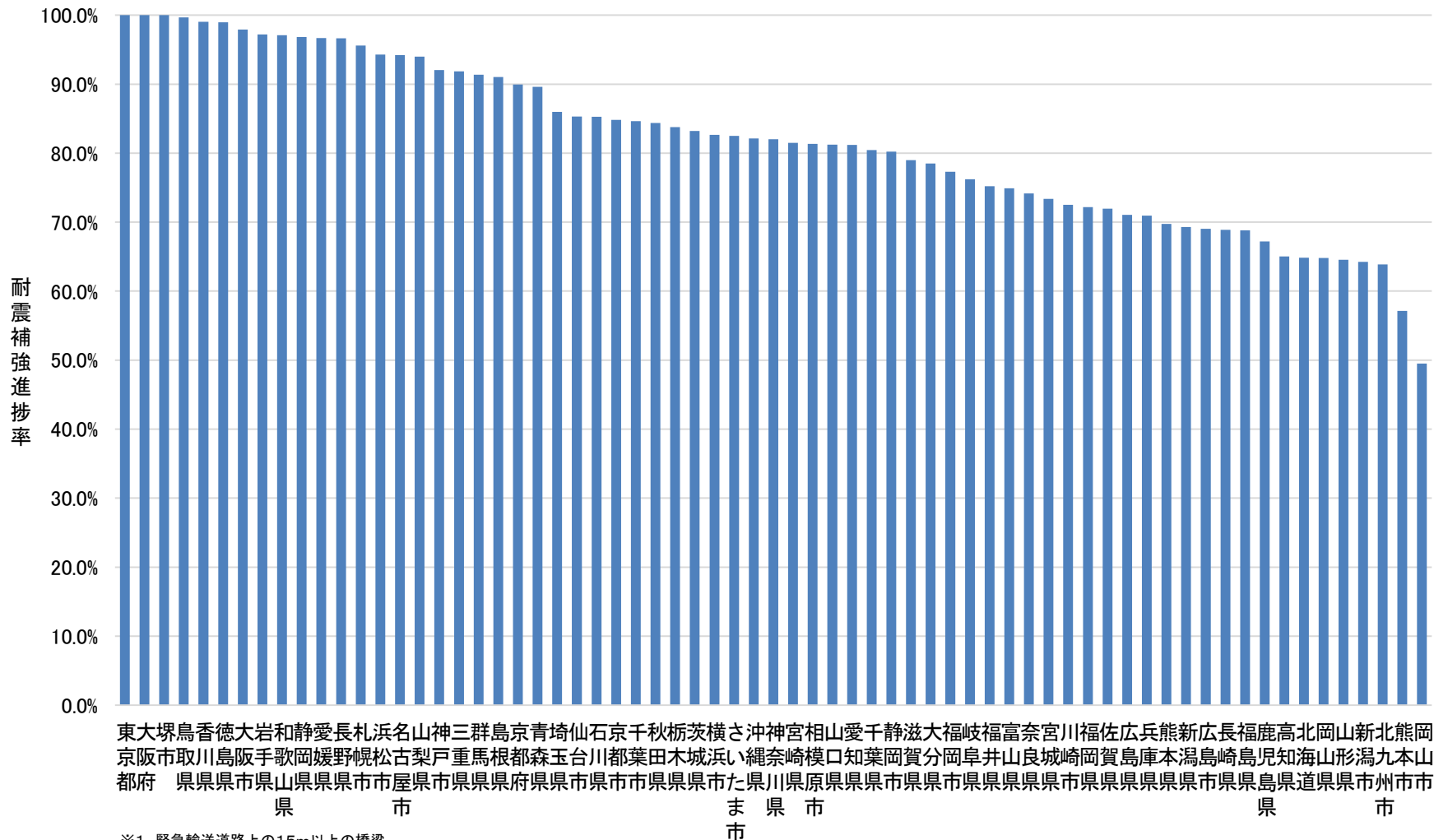


R4.3月末時点

# 緊急輸送道路(都道府県・政令市管理道路)の耐震補強進捗率



※1 緊急輸送道路上の15m以上の橋梁  
 ※2 進捗率は、兵庫県南部地震と同程度の地震においても軽微な損傷に留まり、速やかな機能回復が可能な耐震対策が完了した橋梁の進捗率  
 なお、落橋・倒壊等の致命的な損傷に至らないレベルの耐震化率は全国で約99%  
 ※3 原則、単径間の橋梁は対策不要と整理