

主要国道(県境付近)の日当たり平均交通量の前年度(前々年度)比推移

GoTo
トラベル事業
R2.7.22 開始 (東京都除く)
R2.10.1 全地域対象
R2.11.24 札幌市・大阪市着 対象外 (R2.11.27 上記同市発 対象外)
R2.12.14 名古屋市発着 対象外
R2.12.16 広島市 発着対象外
R2.12.18 東京都 発着 対象外
R2.12.28 全国一斉 一時停止

緊急事態宣言

R2.4.7~5.25

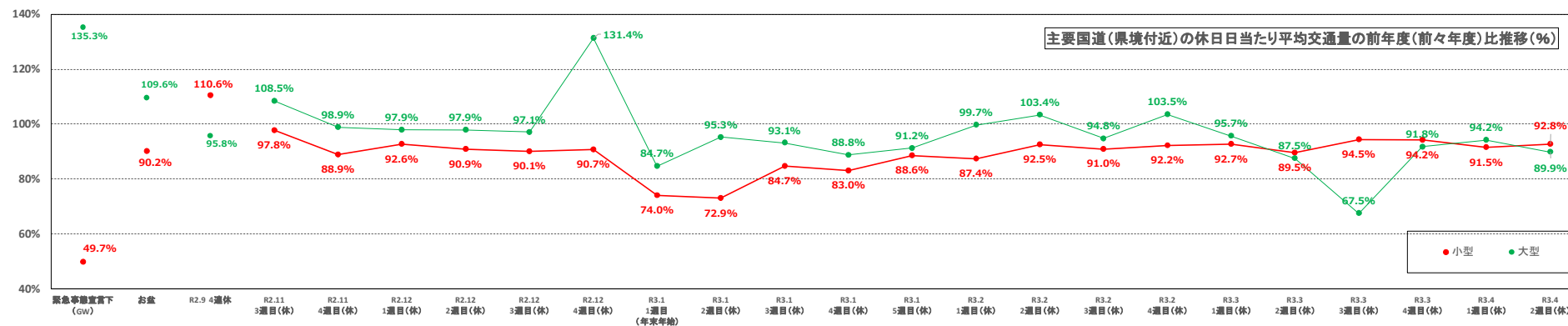
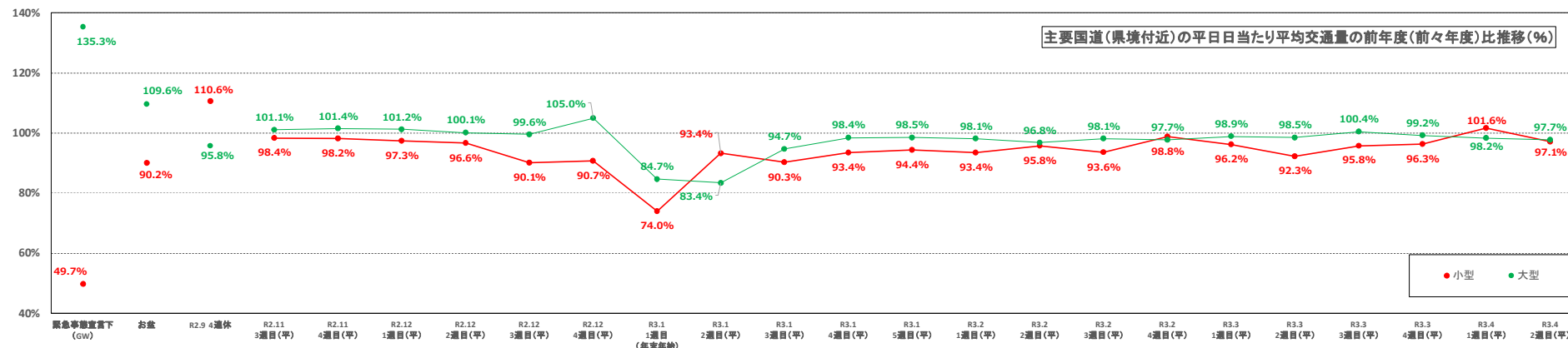
R3.1.8~1都3県

R3.1.14~11都府県

R3.2.8 1県解除

R3.2.28 6府県解除

R3.3.21 1都3県解除



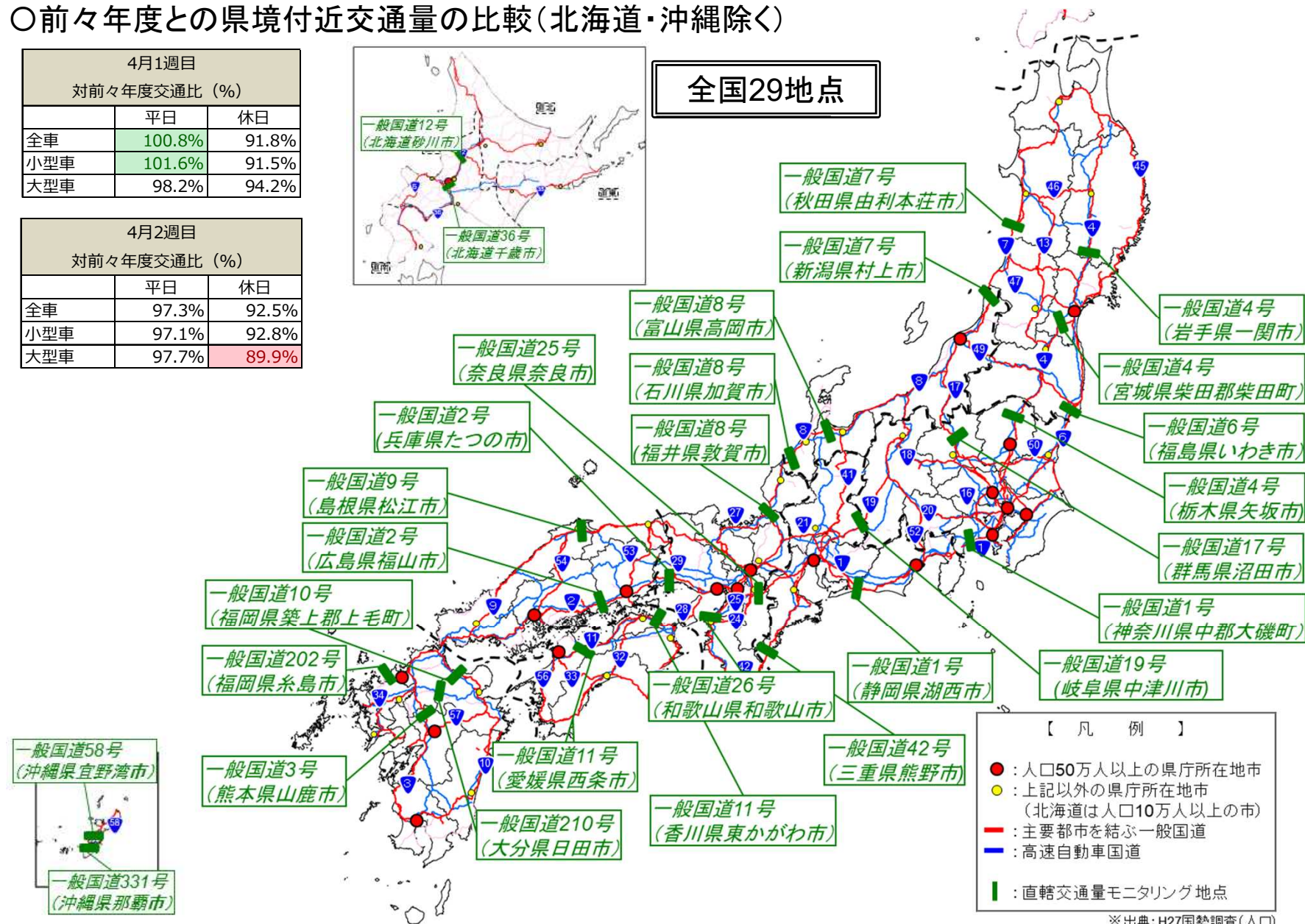
※ :大型連休期間(GW、お盆、SW、年末年始)の値は平日にも同様に入力している
 ※ :対象週は別資料参照
 ※ :比較対象年については、R3.1.2週目迄は前年度(～R2年1月2週目)、R3.1.3週目以降は前々年度(H31.1週目～)とする

主要国道(県境付近)の交通状況 (対前々年度比)

○前々年度との県境付近交通量の比較(北海道・沖縄除く)

4月1週目 対前々年度交通比 (%)		
	平日	休日
全車	100.8%	91.8%
小型車	101.6%	91.5%
大型車	98.2%	94.2%

4月2週目 対前々年度交通比 (%)		
	平日	休日
全車	97.3%	92.5%
小型車	97.1%	92.8%
大型車	97.7%	89.9%



全国29地点

【 凡 例 】

- : 人口50万人以上の県庁所在地市
- : 上記以外の県庁所在地市 (北海道は人口10万人以上の市)
- : 主要都市を結ぶ一般国道
- : 高速自動車国道
- : 直轄交通量モニタリング地点

※出典: H27国勢調査(人口)

参考：観測点別 日当たり交通量(4月1週目)

(平均) 日交通量				全車						(平均) 日交通量				全車					
				R3 (3/29~4/4)		R3 (3/29~4/4)		R3 (3/29~4/4)						R3 (3/29~4/4)		R3 (3/29~4/4)		R3 (3/29~4/4)	
都道府県	路線名	近接する都道府県	観測点	平日平均	休日平均	平日平均	休日平均	平日平均	休日平均	都道府県	路線名	近接する都道府県	観測点	平日平均	休日平均	平日平均	休日平均	平日平均	休日平均
岩手県	国道4号	宮城県	一関	14,990 (95.5%)	12,641 (86.5%)	11,533 (96.8%)	11,062 (85.7%)	3,457 (91.5%)	1,579 (92.5%)	福井県	国道8号	滋賀県	坂ノ下	9,202 (98.9%)	8,305 (86.0%)	4,306 (102.3%)	6,462 (84.6%)	4,897 (96.2%)	1,843 (91.3%)
宮城県	国道4号	福島県	岩沼	46,406 (98.1%)	42,837 (91.2%)	38,262 (98.9%)	38,835 (91.4%)	8,144 (94.3%)	4,003 (89.5%)	兵庫県	国道2号	岡山県	揖保川	45,126 (101.1%)	38,206 (91.0%)	32,224 (101.5%)	32,680 (90.3%)	12,902 (100.0%)	5,527 (96.0%)
秋田県	国道7号	山形県	本荘	23,418 (102.1%)	20,625 (95.5%)	22,095 (102.5%)	20,066 (95.9%)	1,323 (96.8%)	559 (83.4%)	奈良県	国道25号	三重県	米谷	52,645 (101.4%)	46,433 (87.4%)	28,796 (104.8%)	35,586 (84.8%)	23,849 (97.7%)	10,848 (96.9%)
福島県	国道6号	茨城県	勿来	16,104 (94.5%)	16,394 (88.7%)	12,983 (95.9%)	15,098 (89.2%)	3,121 (89.0%)	1,296 (83.2%)	和歌山県	国道26号	大阪府	平井南	24,500 (94.9%)	25,565 (95.0%)	21,627 (95.0%)	24,274 (95.4%)	2,873 (94.6%)	1,291 (87.1%)
栃木県	国道4号	福島県	矢板	31,390 (124.7%)	27,798 (109.2%)	24,148 (137.8%)	24,699 (111.0%)	7,274 (95.1%)	3,099 (96.2%)	島根県	国道9号	鳥取県	東出雲	20,938 (98.9%)	18,438 (91.1%)	17,692 (100.0%)	16,633 (91.6%)	3,246 (93.5%)	1,805 (87.0%)
群馬県	国道17号	新潟県	沼田	14,160 (104.5%)	12,981 (99.6%)	11,882 (104.0%)	11,941 (99.2%)	2,278 (107.0%)	1,040 (104.8%)	広島県	国道2号	岡山県	大門	33,652 (96.7%)	27,844 (90.5%)	25,991 (95.8%)	23,976 (89.4%)	7,661 (99.9%)	3,868 (97.5%)
神奈川県	国道1号	静岡県	大磯							香川県	国道11号	徳島県	引田	8,981 (93.3%)	8,029 (83.9%)	6,709 (92.9%)	6,976 (83.7%)	2,272 (94.4%)	1,054 (85.9%)
新潟県	国道7号	山形県	府屋	5,457 (97.0%)	5,684 (92.2%)	3,899 (101.5%)	4,722 (92.4%)	1,558 (87.2%)	962 (91.5%)	愛媛県	国道11号	香川県	丹原	13,489 (95.8%)	12,519 (80.5%)	9,587 (93.3%)	10,273 (77.9%)	3,739 (101.3%)	2,004 (96.2%)
富山県	国道8号	石川県	下田	36,348 (102.0%)	28,825 (89.5%)	30,903 (101.8%)	26,747 (89.0%)	5,445 (103.3%)	2,079 (97.4%)	熊本県	国道3号	福岡県	鹿北	8,118 (100.6%)	8,562 (91.6%)	4,273 (99.2%)	6,644 (89.8%)	3,845 (102.2%)	1,918 (98.6%)
石川県	国道8号	福井県	熊坂	13,621 (99.5%)	13,388 (84.0%)	8,997 (100.2%)	11,382 (82.8%)	4,624 (98.3%)	2,006 (91.8%)	福岡県	国道10号	大分県	太平	15,067 (104.7%)	12,891 (92.2%)	10,953 (103.9%)	11,518 (91.2%)	4,114 (107.0%)	1,373 (101.0%)
岐阜県	国道19号	長野県	中津川	43,648 (103.2%)	39,498 (100.8%)	36,411 (102.2%)	36,391 (101.4%)	7,237 (108.1%)	3,107 (94.5%)	福岡県	国道202号	佐賀県	二丈福井	23,211 (101.2%)	25,237 (87.4%)	19,428 (100.3%)	23,276 (86.5%)	3,783 (106.5%)	1,961 (98.7%)
静岡県	国道1号	愛知県	元町	32,136 (101.4%)	31,452 (96.4%)	20,348 (105.1%)	26,956 (97.4%)	11,787 (95.6%)	4,496 (91.0%)	大分県	国道210号	福岡県	日田	9,845 (94.7%)	10,292 (89.2%)	7,709 (94.5%)	9,340 (88.8%)	2,136 (95.6%)	952 (93.7%)
三重県	国道42号	和歌山県	熊野	14,076 (97.8%)	12,655 (88.0%)	12,875 (97.8%)	11,942 (87.4%)	1,201 (97.7%)	713 (100.8%)	全体平均(北海道・沖縄除く)				23,189 100.8%	21,129 91.8%	17,651 101.6%	18,645 91.5%	5,532 98.2%	2,474 94.2%

神奈川県国道1号大磯はデータ異常のため除外

(参考)北海道・沖縄

北海道	国道12号	-	砂川	21,217 (99.2%)	18,850 (92.2%)	18,277 (99.6%)	17,366 (92.6%)	2,941 (96.7%)	1,484 (88.7%)	沖縄県	国道58号	-	宜野湾BP	42,293 (98.8%)	38,458 (90.2%)	38,500 (98.3%)	36,173 (89.9%)	3,794 (103.7%)	2,285 (94.6%)
北海道	国道36号	-	恵庭	36,100 (96.6%)	32,261 (88.9%)	29,243 (97.0%)	28,605 (88.6%)	6,857 (95.0%)	3,657 (91.7%)	沖縄県	国道331号	-	小禄	31,471 (98.9%)	27,610 (89.6%)	28,741 (99.1%)	26,139 (90.4%)	2,730 (97.2%)	1,471 (77.0%)

※単位は台、()内は前々年度比

※前々年度との交通量と比較して、100%を超えた場合:緑、90%以下の場合:赤としている

参考：観測点別 日当たり交通量(4月2週目)

(平均) 日交通量				全車		小型車		大型車	
				R3 (4/5~4/11)		R3 (4/5~4/11)		R3 (4/5~4/11)	
都道府県	路線名	近接する 都道府県	観測点	平日平均	休日平均	平日平均	休日平均	平日平均	休日平均
岩手県	国道4号	宮城県	一関	14,639 (92.9%)	13,595 (91.8%)	11,126 (94.0%)	12,137 (92.2%)	3,513 (89.5%)	1,458 (88.3%)
宮城県	国道4号	福島県	岩沼	44,627 (88.8%)	37,202 (69.6%)	36,440 (87.6%)	33,235 (67.3%)	8,187 (94.8%)	3,968 (96.4%)
秋田県	国道7号	山形県	本荘	22,531 (98.2%)	21,967 (99.0%)	21,206 (98.4%)	21,480 (99.1%)	1,324 (94.2%)	487 (92.4%)
福島県	国道6号	茨城県	勿来	15,474 (91.8%)	16,425 (87.9%)	12,233 (91.7%)	15,155 (88.2%)	3,241 (92.2%)	1,271 (85.0%)
栃木県	国道4号	福島県	矢板	30,573 (106.7%)	27,689 (93.2%)	23,186 (106.1%)	24,628 (92.8%)	7,387 (108.4%)	3,062 (96.9%)
群馬県	国道17号	新潟県	沼田	13,894 (103.5%)	13,725 (103.8%)	11,615 (103.4%)	12,783 (104.0%)	2,279 (104.0%)	942 (100.7%)
神奈川県	国道1号	静岡県	大磯	33,636 (91.2%)	35,797 (85.0%)	29,178 (93.3%)	33,819 (85.6%)	4,458 (79.5%)	1,978 (75.9%)
新潟県	国道7号	山形県	府屋	5,210 (92.9%)	5,819 (80.2%)	3,537 (101.5%)	4,871 (92.4%)	1,673 (101.0%)	949 (91.0%)
富山県	国道8号	石川県	下田	35,311 (97.5%)	30,419 (96.5%)	30,001 (97.2%)	28,654 (97.4%)	5,311 (99.1%)	1,765 (84.5%)
石川県	国道8号	福井県	熊坂	12,901 (95.3%)	13,365 (85.8%)	8,232 (94.0%)	11,471 (85.3%)	4,670 (97.8%)	1,894 (89.0%)
岐阜県	国道19号	長野県	中津川	43,025 (102.0%)	39,546 (102.2%)	35,955 (101.4%)	36,739 (103.1%)	7,070 (105.0%)	2,807 (92.3%)
静岡県	国道1号	愛知県	元町	30,718 (99.2%)	32,174 (99.0%)	18,777 (100.8%)	27,763 (100.9%)	11,941 (96.7%)	4,411 (88.7%)
三重県	国道42号	和歌山県	熊野	13,349 (94.9%)	13,086 (94.9%)	12,091 (93.8%)	12,452 (95.1%)	1,258 (107.1%)	634 (92.2%)
全体平均 (北海道・沖縄除く)				22,809	22,160	17,291	19,807	5,512	2,340
				97.3%	92.5%	97.1%	92.8%	97.7%	89.9%

(参考) 北海道・沖縄

北海道	国道12号	-	砂川	20,168 (93.0%)	19,318 (89.5%)	17,186 (92.9%)	17,868 (89.7%)	2,982 (93.6%)	1,450 (86.8%)
北海道	国道36号	-	恵庭	34,372 (92.8%)	33,190 (85.2%)	27,537 (92.7%)	29,606 (85.2%)	6,836 (93.2%)	3,584 (85.4%)
沖縄県	国道58号	-	宜野湾BP	41,194 (93.5%)	38,321 (96.8%)	37,479 (93.1%)	36,084 (97.3%)	3,715 (97.9%)	2,238 (90.4%)
沖縄県	国道331号	-	小禄	29,933 (92.5%)	26,845 (86.7%)	27,152 (92.7%)	25,426 (87.3%)	2,781 (89.9%)	1,419 (76.9%)

※単位は台、()内は前々年度比
 ※前々年度との交通量と比較して、100%を超えた場合：緑、90%以下の場合：赤としている