

主要国道(県境付近)の日当たり平均交通量の前年度(前々年度)比推移

GoTo
トラベル事業

▽ R2.7.22 開始 (東京都除く)
▽ R2.10.1 全地域対象
▽ R2.11.24 札幌市・大阪市着 対象外 (R2.11.27 上記同市発 対象外 発着対象外)
▽ R2.12.14 名古屋市発着 対象外
▽ R2.12.16 広島市
▽ R2.12.18 東京都 発着 対象外
▽ R2.12.28 全国一斉 一時停止

緊急事態宣言

R2.4.7~5.25

R3.1.8~1都3県

R3.1.14~11都府県

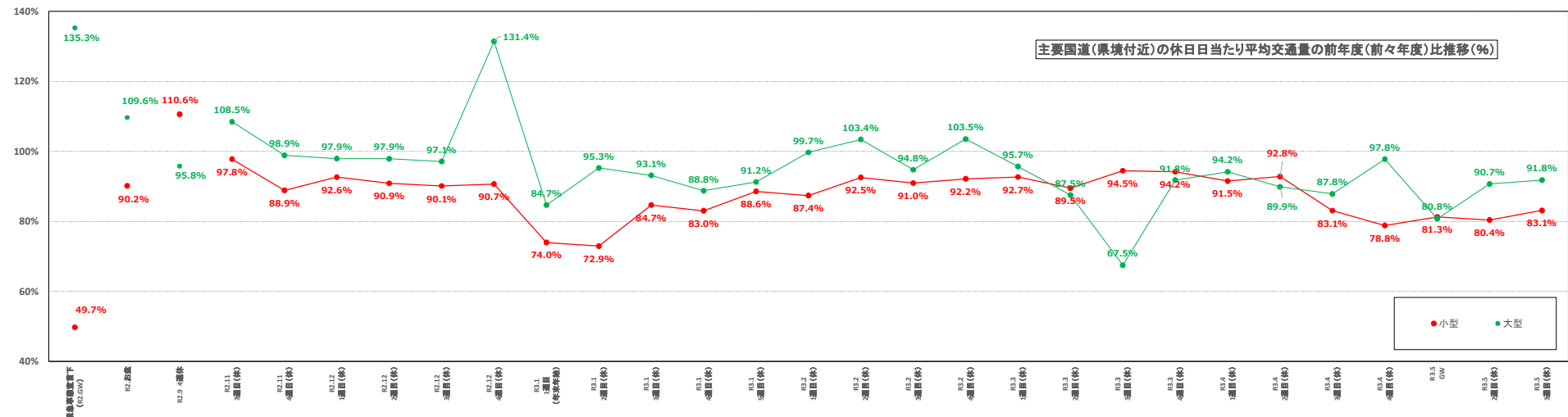
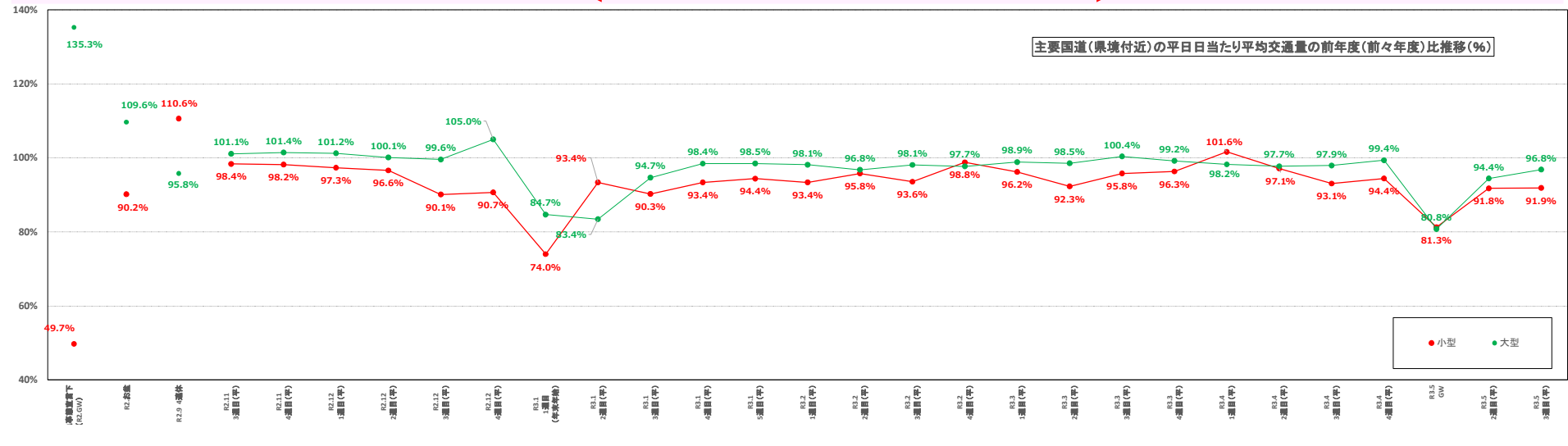
R3.2.8 1県解除

R3.2.28 6府県解除

R3.3.21 1都3県解除

R3.4.25~1都2府1県

R3.5.12~:2県
R3.5.16~:1道2県
R3.5.23~:1県



※ : 大型連休期間(GW、お盆、SW、年末年始)の値は平日にも同様に入力している
 ※ : 対象週は別資料参照
 ※ : 比較対象年については、R3.1.2週目迄は前年度(～R2年1月2週目)、R3.1.3週目以降は前々年度(H31.1週目～)とする

主要国道(県境付近)の交通状況 (対前々年度比)

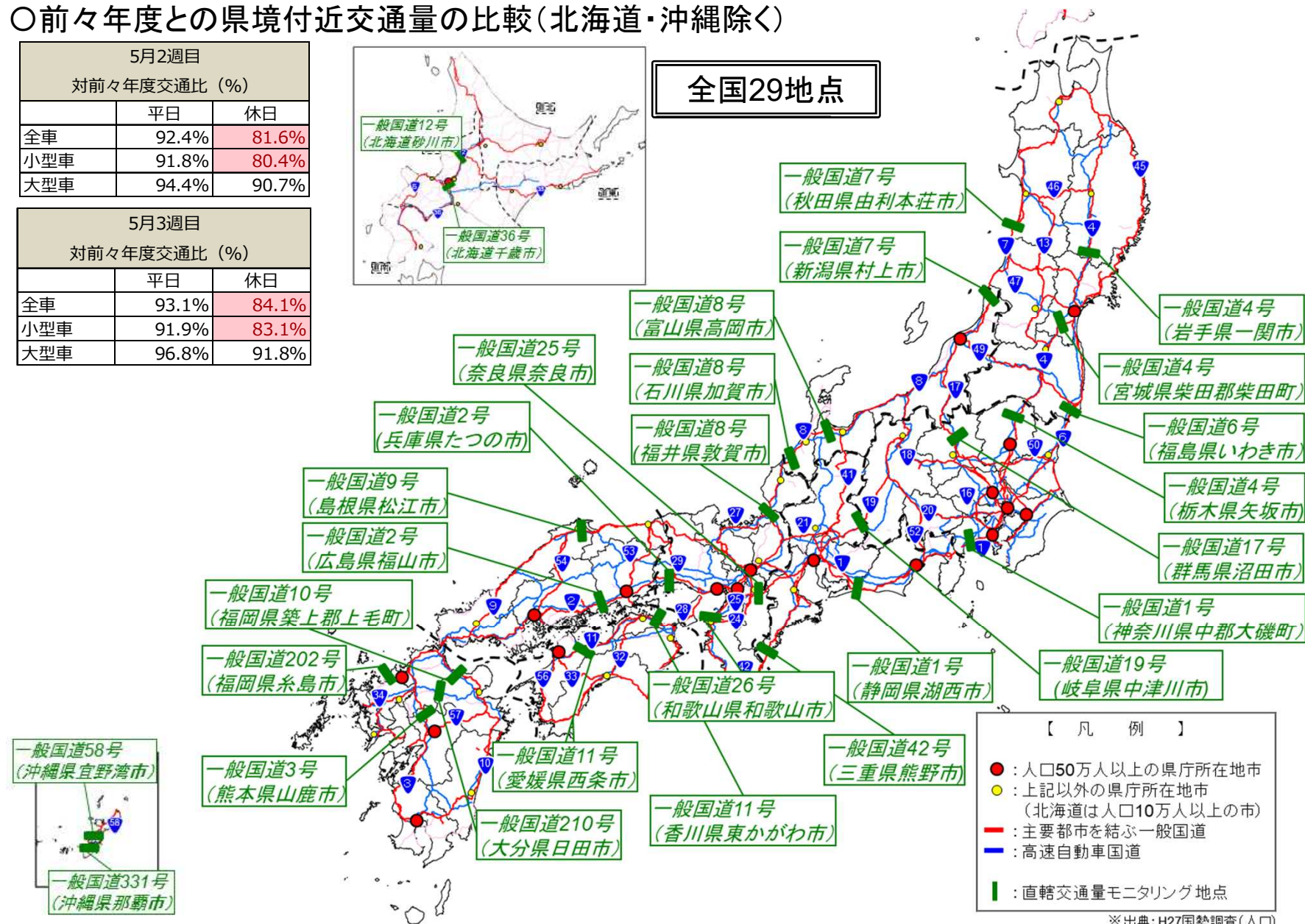
○前々年度との県境付近交通量の比較(北海道・沖縄除く)

5月2週目 対前々年度交通比 (%)		
	平日	休日
全車	92.4%	81.6%
小型車	91.8%	80.4%
大型車	94.4%	90.7%

5月3週目 対前々年度交通比 (%)		
	平日	休日
全車	93.1%	84.1%
小型車	91.9%	83.1%
大型車	96.8%	91.8%



全国29地点



- 【 凡 例 】
- : 人口50万人以上の県庁所在地市
 - : 上記以外の県庁所在地市 (北海道は人口10万人以上の市)
 - : 主要都市を結ぶ一般国道
 - : 高速自動車国道
 - : 直轄交通量モニタリング地点

※出典:H27国勢調査(人口)

参考：観測点別 日当たり交通量(5月2週目)

(平均) 日交通量				全車		小型車		大型車	
				R3 (5/10~5/16)		R3 (5/10~5/16)		R3 (5/10~5/16)	
都道府県	路線名	近接する都道府県	観測点	平日平均	休日平均	平日平均	休日平均	平日平均	休日平均
岩手県	国道4号	宮城県	一関	14,590 (93.0%)	12,989 (91.1%)	10,982 (92.5%)	11,399 (90.5%)	3,608 (94.9%)	1,590 (95.5%)
宮城県	国道4号	福島県	岩沼	44,291 (94.5%)	37,495 (86.4%)	35,906 (93.9%)	33,369 (85.6%)	8,385 (96.9%)	4,126 (93.1%)
秋田県	国道7号	山形県	本荘	22,369 (96.5%)	20,289 (90.8%)	21,042 (96.4%)	19,726 (91.0%)	1,328 (99.0%)	563 (84.4%)
福島県	国道6号	茨城県	勿来	15,260 (88.3%)	15,501 (85.3%)	12,126 (88.9%)	14,124 (84.8%)	3,134 (85.9%)	1,377 (90.7%)
栃木県	国道4号	福島県	矢板	30,679 (99.8%)	26,826 (94.6%)	23,001 (99.0%)	23,669 (94.4%)	7,678 (102.4%)	3,157 (96.5%)
群馬県	国道17号	新潟県	沼田	13,682 (96.0%)	12,077 (85.8%)	11,292 (112.4%)	11,034 (84.7%)	2,389 (56.9%)	1,043 (99.7%)
神奈川県	国道1号	静岡県	大磯	29,276 (78.9%)	27,969 (71.6%)	24,751 (78.9%)	25,997 (71.5%)	4,525 (79.0%)	1,972 (73.4%)
新潟県	国道7号	山形県	府屋	5,338 (86.6%)	5,550 (75.2%)	3,680 (81.6%)	4,536 (72.0%)	1,658 (100.4%)	1,014 (93.6%)
富山県	国道8号	石川県	下田	35,212 (95.9%)	26,378 (84.3%)	29,646 (95.4%)	24,371 (84.6%)	5,566 (98.2%)	2,008 (81.1%)
石川県	国道8号	福井県	熊坂	12,249 (90.6%)	9,905 (67.9%)	7,387 (84.4%)	7,894 (63.8%)	4,862 (102.1%)	2,011 (90.7%)
岐阜県	国道19号	長野県	中津川	41,109 (97.6%)	34,574 (87.6%)	33,877 (96.2%)	31,662 (87.4%)	7,232 (104.8%)	2,912 (89.9%)
静岡県	国道1号	愛知県	元町	-	-	-	-	-	-
三重県	国道42号	和歌山県	熊野	12,318 (87.3%)	10,349 (75.8%)	11,152 (86.5%)	9,736 (75.2%)	1,166 (96.0%)	613 (88.2%)

静岡県国道1号元町はデータ異常のため除外

(参考)北海道・沖縄

北海道	国道12号	-	砂川	19,898 (89.6%)	17,039 (71.0%)	16,766 (88.8%)	15,501 (70.0%)	3,132 (94.1%)	1,538 (83.6%)
北海道	国道36号	-	恵庭	33,339 (87.7%)	27,386 (71.4%)	26,327 (86.3%)	23,788 (69.4%)	7,013 (93.3%)	3,598 (88.1%)

(平均) 日交通量				全車		小型車		大型車	
				R3 (5/10~5/16)		R3 (5/10~5/16)		R3 (5/10~5/16)	
都道府県	路線名	近接する都道府県	観測点	平日平均	休日平均	平日平均	休日平均	平日平均	休日平均
福井県	国道8号	滋賀県	坂下	8,130 (92.6%)	6,258 (71.2%)	2,958 (81.7%)	4,320 (64.7%)	5,172 (100.2%)	1,939 (92.1%)
兵庫県	国道2号	岡山県	揖保川	42,310 (95.5%)	34,704 (83.7%)	29,038 (93.5%)	29,039 (81.6%)	13,271 (100.2%)	5,665 (96.2%)
奈良県	国道25号	三重県	米谷	46,468 (85.5%)	36,964 (72.8%)	22,954 (83.6%)	27,069 (69.1%)	23,514 (87.5%)	9,895 (85.5%)
和歌山県	国道26号	大阪府	平井南	22,494 (99.4%)	23,844 (91.5%)	19,503 (99.9%)	22,529 (91.9%)	2,991 (96.5%)	1,315 (86.1%)
島根県	国道9号	鳥取県	東出雲	20,127 (94.5%)	17,474 (88.7%)	16,878 (95.3%)	15,700 (89.3%)	3,249 (90.4%)	1,774 (83.6%)
広島県	国道2号	岡山県	大門	32,947 (94.2%)	25,046 (81.2%)	24,751 (93.3%)	20,460 (76.9%)	8,196 (96.8%)	4,586 (108.3%)
香川県	国道11号	徳島県	引田	8,200 (88.3%)	7,103 (77.3%)	5,896 (86.4%)	6,060 (76.2%)	2,305 (93.5%)	1,044 (85.1%)
愛媛県	国道11号	香川県	丹原	12,330 (90.9%)	11,296 (78.0%)	8,360 (87.1%)	9,117 (75.3%)	3,828 (100.2%)	2,014 (92.0%)
熊本県	国道3号	福岡県	鹿北	7,443 (95.6%)	6,578 (78.1%)	3,497 (88.6%)	4,723 (72.1%)	3,946 (102.8%)	1,855 (99.0%)
福岡県	国道10号	大分県	太平	13,804 (97.8%)	10,451 (85.6%)	9,593 (94.3%)	9,127 (84.4%)	4,211 (106.8%)	1,324 (95.3%)
福岡県	国道202号	佐賀県	二丈福井	19,494 (85.9%)	17,298 (65.5%)	15,834 (83.6%)	15,626 (64.0%)	3,660 (97.1%)	1,672 (83.9%)
大分県	国道210号	福岡県	日田	8,829 (87.8%)	7,453 (72.1%)	6,527 (85.4%)	6,558 (70.4%)	2,302 (95.6%)	895 (87.7%)
全体平均(北海道・沖縄除く)				21,623 (92.4%)	18,515 (81.6%)	16,276 (91.8%)	16,160 (80.4%)	5,341 (94.4%)	2,348 (90.7%)

※単位は台、()内は前々年度比

※前々年度との交通量と比較して、100%を超えた場合:緑、90%以下の場合:赤としている

参考：観測点別 日当たり交通量(5月3週目)

(平均) 日交通量				全車		小型車		大型車	
				R3 (5/17~5/23)		R3 (5/17~5/23)		R3 (5/17~5/23)	
都道府県	路線名	近接する都道府県	観測点	平日平均	休日平均	平日平均	休日平均	平日平均	休日平均
岩手県	国道4号	宮城県	一関	14,845 (96.0%)	12,909 (89.0%)	11,237 (95.4%)	11,392 (89.2%)	3,608 (98.1%)	1,518 (87.7%)
宮城県	国道4号	福島県	岩沼	43,936 (94.0%)	36,376 (86.8%)	35,721 (93.5%)	32,338 (85.8%)	8,215 (95.8%)	4,039 (95.4%)
秋田県	国道7号	山形県	本荘	22,241 (96.3%)	19,872 (89.2%)	20,857 (96.0%)	19,319 (89.2%)	1,384 (101.4%)	553 (92.5%)
福島県	国道6号	茨城県	勿来	15,025 (89.3%)	15,645 (88.4%)	11,676 (87.8%)	14,376 (88.3%)	3,349 (95.1%)	1,270 (89.6%)
栃木県	国道4号	福島県	矢板	29,318 (99.6%)	25,788 (89.1%)	22,106 (98.7%)	22,778 (88.5%)	7,212 (102.5%)	3,010 (94.0%)
群馬県	国道17号	新潟県	沼田	13,147 (93.4%)	12,207 (85.1%)	10,809 (91.4%)	11,295 (84.7%)	2,338 (104.2%)	912 (90.1%)
神奈川県	国道1号	静岡県	大磯	-	-	-	-	-	-
新潟県	国道7号	山形県	府屋	5,154 (83.9%)	4,906 (67.6%)	3,502 (77.5%)	3,929 (62.8%)	1,652 (101.9%)	977 (97.4%)
富山県	国道8号	石川県	下田	34,126 (91.9%)	26,869 (82.8%)	28,629 (91.7%)	25,069 (82.8%)	5,497 (92.6%)	1,800 (83.2%)
石川県	国道8号	福井県	熊坂	11,830 (87.4%)	10,681 (68.4%)	7,084 (80.1%)	8,732 (64.6%)	4,746 (101.2%)	1,949 (92.8%)
岐阜県	国道19号	長野県	中津川	48,903 (115.1%)	34,433 (85.1%)	42,298 (118.7%)	31,477 (84.3%)	6,606 (96.1%)	2,956 (95.0%)
静岡県	国道1号	愛知県	元町	-	-	-	-	-	-
三重県	国道42号	和歌山県	熊野	11,991 (86.4%)	11,745 (83.3%)	10,838 (85.6%)	11,103 (82.7%)	1,153 (94.7%)	642 (94.9%)

神奈川県国道1号大磯はデータ異常のため除外
 静岡県国道1号元町はデータ異常のため除外
 (参考)北海道・沖縄

(平均) 日交通量				全車		小型車		大型車	
				R3 (5/17~5/23)		R3 (5/17~5/23)		R3 (5/17~5/23)	
都道府県	路線名	近接する都道府県	観測点	平日平均	休日平均	平日平均	休日平均	平日平均	休日平均
福井県	国道8号	滋賀県	坂ノ下	7,256 (82.5%)	6,991 (70.9%)	2,488 (66.8%)	5,092 (65.4%)	4,768 (94.1%)	1,899 (91.5%)
兵庫県	国道2号	岡山県	揖保川	41,942 (95.0%)	37,663 (90.7%)	28,697 (92.2%)	32,023 (88.7%)	13,244 (101.6%)	5,640 (104.1%)
奈良県	国道25号	三重県	米谷	45,275 (81.9%)	41,724 (71.7%)	20,595 (73.0%)	32,157 (68.6%)	24,679 (91.2%)	9,568 (84.4%)
和歌山県	国道26号	大阪府	平井南	23,125 (101.3%)	24,818 (93.7%)	20,315 (102.7%)	23,513 (93.8%)	2,809 (92.2%)	1,305 (92.3%)
島根県	国道9号	鳥取県	東出雲	19,737 (93.5%)	18,671 (93.7%)	16,596 (94.5%)	16,930 (95.2%)	3,141 (88.1%)	1,741 (80.9%)
広島県	国道2号	岡山県	大門	32,105 (91.6%)	25,193 (82.6%)	23,279 (86.6%)	21,243 (81.1%)	8,826 (108.1%)	3,950 (91.2%)
香川県	国道11号	徳島県	引田	8,008 (84.8%)	8,075 (86.6%)	5,794 (82.6%)	7,070 (86.7%)	2,214 (91.3%)	1,006 (85.8%)
愛媛県	国道11号	香川県	丹原	11,948 (87.5%)	13,045 (88.4%)	8,114 (84.0%)	10,641 (85.8%)	3,677 (96.1%)	1,993 (96.0%)
熊本県	国道3号	福岡県	鹿北	7,080 (90.3%)	8,052 (90.8%)	3,178 (78.9%)	6,146 (87.3%)	3,902 (102.4%)	1,906 (104.4%)
福岡県	国道10号	大分県	太平	13,508 (95.5%)	12,187 (91.8%)	9,404 (92.3%)	10,812 (90.8%)	4,104 (103.8%)	1,375 (100.7%)
福岡県	国道202号	佐賀県	二丈福井	19,025 (84.1%)	23,157 (79.7%)	15,480 (81.8%)	21,331 (79.0%)	3,545 (95.9%)	1,826 (89.2%)
大分県	国道210号	福岡県	日田	8,252 (80.4%)	10,188 (77.3%)	6,108 (77.8%)	9,212 (76.0%)	2,144 (88.8%)	976 (93.0%)
全体平均 (北海道・沖縄除く)				21,208	19,182	15,861	16,869	5,340	2,296
				93.1%	84.1%	91.9%	83.1%	96.8%	91.8%

北海道	国道12号	-	砂川	19,588 (86.8%)	16,901 (75.5%)	16,405 (85.3%)	15,437 (74.3%)	3,183 (96.1%)	1,464 (90.8%)	沖縄県	国道58号	-	宜野湾BP	41,368 (95.5%)	38,172 (88.8%)	37,541 (95.2%)	35,963 (88.8%)	3,827 (98.4%)	2,210 (88.4%)
北海道	国道36号	-	恵庭	32,151 (84.3%)	26,236 (67.2%)	25,315 (82.7%)	22,874 (65.7%)	6,836 (91.1%)	3,362 (79.5%)	沖縄県	国道331号	-	小禄	29,493 (91.2%)	25,823 (81.8%)	26,905 (91.7%)	24,515 (82.6%)	2,588 (86.5%)	1,308 (69.9%)

※単位は台、()内は前々年度比
 ※前々年度との交通量と比較して、100%を超えた場合:緑、90%以下の場合:赤としている