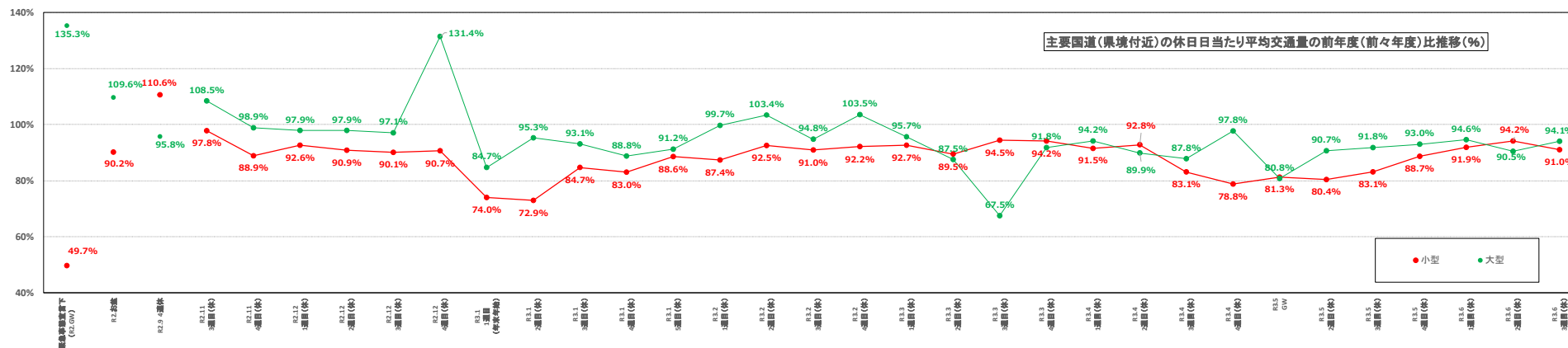
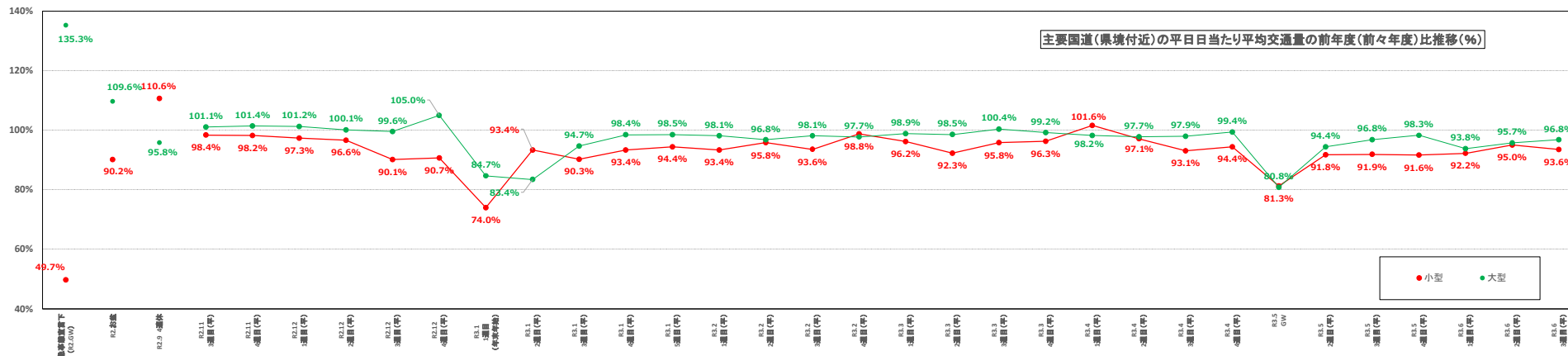


主要国道(県境付近)の日当たり平均交通量の前年度(前々年度)比推移

GoTo トラベル事業
 R2.7.22 開始 (東京都除く)
 R2.10.1 全地域対象
 R2.11.24 札幌市・大阪市対象外
 R2.12.14 名古屋市発着対象外
 R2.12.16 広島市発着対象外
 R2.12.18 東京都発着対象外
 R2.12.28 全国一斉一時停止

緊急事態宣言

R2.4.7~5.25
 R3.1.8~1都3県
 R3.1.14~11都府県
 R3.2.8 1県解除
 R3.2.28 6府県解除
 R3.3.21 1都3県解除
 R3.4.25~1都2府1県
 R3.5.12~2県
 R3.5.16~1道2県
 R3.5.23~1県
 R3.6.20 1都1道2府5県解除 ※沖縄県のみ継続



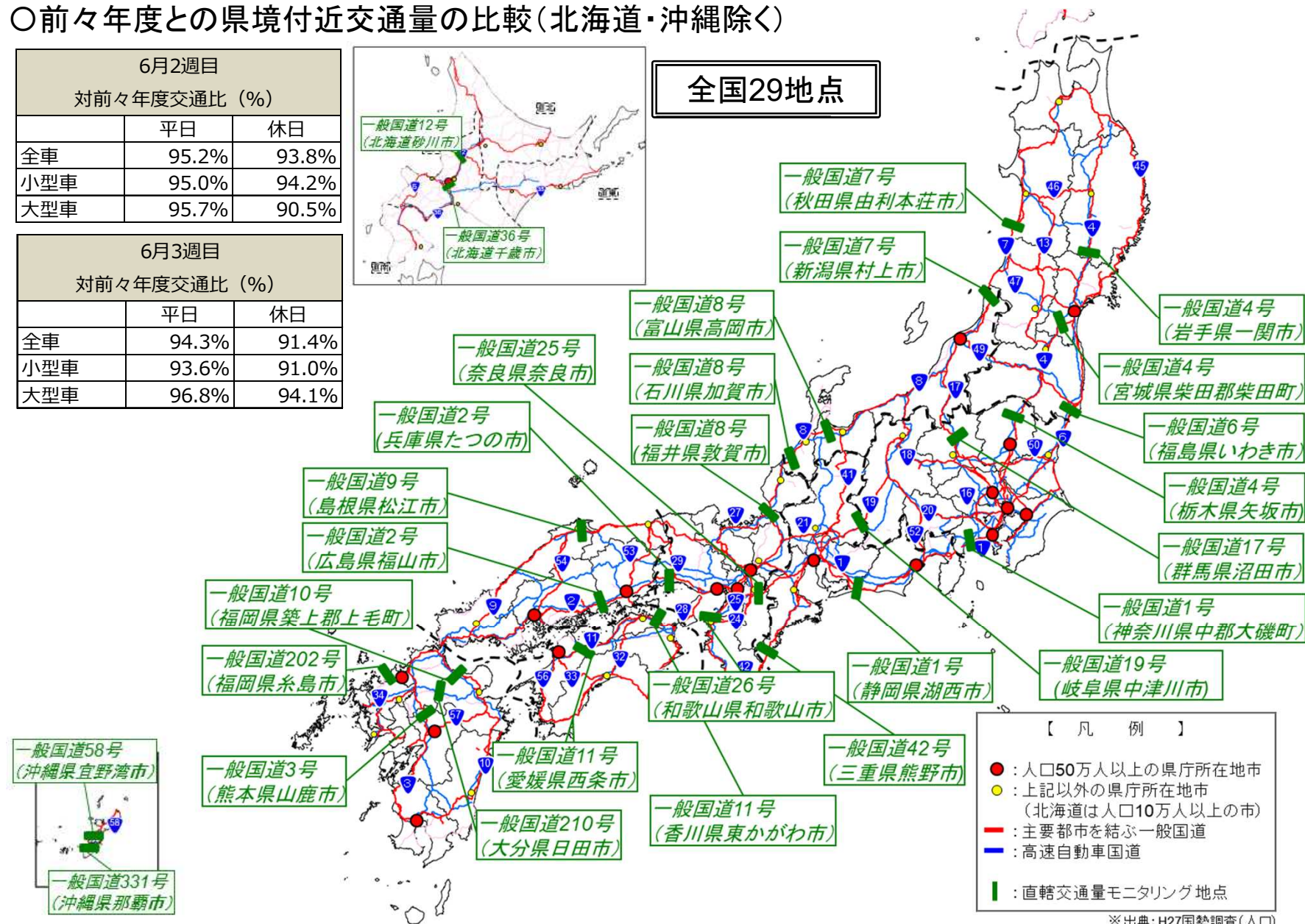
※ :大型連休期間(GW、お盆、SW、年末年始)の値は平日にも同様に入力している
 ※ :対象週は別資料参照
 ※ :比較対象年については、R3.1.2週目迄は前年度(～R2年1月2週目)、R3.1.3週目以降は前々年度(H31.1週目～)とする

主要国道(県境付近)の交通状況 (対前々年度比)

○前々年度との県境付近交通量の比較(北海道・沖縄除く)

6月2週目 対前々年度交通比 (%)		
	平日	休日
全車	95.2%	93.8%
小型車	95.0%	94.2%
大型車	95.7%	90.5%

6月3週目 対前々年度交通比 (%)		
	平日	休日
全車	94.3%	91.4%
小型車	93.6%	91.0%
大型車	96.8%	94.1%



全国29地点

- 【 凡 例 】
- : 人口50万人以上の県庁所在地市
 - : 上記以外の県庁所在地市 (北海道は人口10万人以上の市)
 - : 主要都市を結ぶ一般国道
 - : 高速自動車国道
 - : 直轄交通量モニタリング地点

※出典: H27国勢調査(人口)

参考：観測点別 日当たり交通量(6月2週目)

(平均) 日交通量				全車		小型車		大型車		(平均) 日交通量													
				R3 (6/7~6/13)		R3 (6/7~6/13)		R3 (6/7~6/13)															
都道府県	路線名	近接する 都道府県	観測点	平日平均	休日平均	平日平均	休日平均	平日平均	休日平均	都道府県	路線名	近接する 都道府県	観測点	平日平均	休日平均	平日平均	休日平均	平日平均	休日平均				
岩手県	国道4号	宮城県	一関	14,898 (95.4%)	13,376 (93.9%)	11,395 (96.5%)	11,966 (95.4%)	3,504 (91.9%)	1,410 (83.2%)	福井県	国道8号	滋賀県	坂ノ下	8,891 (100.4%)	7,076 (94.8%)	3,411 (90.6%)	5,188 (95.4%)	5,480 (107.6%)	1,889 (93.1%)				
宮城県	国道4号	福島県	岩沼	44,629 (94.7%)	39,271 (94.4%)	36,263 (95.0%)	35,312 (94.5%)	8,366 (93.5%)	3,959 (92.8%)	兵庫県	国道2号	岡山県	揖保川	43,200 (97.4%)	36,419 (90.5%)	29,995 (96.0%)	31,107 (89.8%)	13,206 (100.9%)	5,312 (94.8%)				
秋田県	国道7号	山形県	本荘	23,332 (99.2%)	21,870 (100.7%)	21,628 (98.6%)	21,287 (101.6%)	1,703 (106.9%)	583 (74.6%)	奈良県	国道25号	三重県	米谷	48,363 (88.1%)	42,943 (89.5%)	25,461 (93.5%)	33,100 (92.1%)	22,902 (82.7%)	9,843 (81.6%)				
福島県	国道6号	茨城県	勿来	15,725 (91.4%)	17,223 (95.8%)	12,461 (91.2%)	15,971 (96.3%)	3,264 (92.3%)	1,252 (90.7%)	和歌山県	国道26号	大阪府	平井南	23,361 (100.4%)	27,214 (98.9%)	20,417 (101.0%)	25,959 (99.6%)	2,945 (96.1%)	1,255 (86.7%)				
栃木県	国道4号	福島県	矢板	30,511 (105.7%)	28,474 (125.3%)	23,028 (104.9%)	25,517 (125.9%)	7,483 (108.1%)	2,957 (119.8%)	島根県	国道9号	鳥取県	東出雲	20,826 (99.2%)	18,322 (92.9%)	17,320 (98.7%)	16,602 (93.5%)	3,506 (101.7%)	1,720 (87.4%)				
群馬県	国道17号	新潟県	沼田	13,835 (99.3%)	12,959 (98.3%)	11,508 (98.1%)	12,041 (98.6%)	2,327 (106.2%)	918 (95.2%)	広島県	国道2号	岡山県	大門	32,809 (93.9%)	26,133 (86.0%)	23,890 (90.0%)	21,375 (82.1%)	8,919 (106.3%)	4,758 (109.7%)				
神奈川県	国道1号	静岡県	大磯	32,499 (83.6%)	32,949 (88.2%)	28,043 (84.9%)	30,984 (88.8%)	4,458 (76.7%)	1,965 (79.9%)	香川県	国道11号	徳島県	引田	-	-	-	-	-	-				
新潟県	国道7号	山形県	府屋	5,587 (92.3%)	5,976 (93.6%)	3,940 (88.5%)	5,040 (94.9%)	1,647 (102.6%)	937 (87.5%)	データ欠測				愛媛県	国道11号	香川県	丹原	13,389 (98.2%)	14,020 (96.1%)	9,229 (96.0%)	11,787 (96.8%)	3,994 (103.0%)	2,069 (100.5%)
富山県	国道8号	石川県	下田	35,343 (95.6%)	28,229 (91.5%)	29,757 (96.4%)	26,570 (93.9%)	5,586 (91.8%)	1,659 (65.2%)	熊本県	国道3号	福岡県	鹿北	7,709 (99.6%)	8,133 (93.0%)	3,742 (95.7%)	6,330 (91.1%)	3,967 (103.6%)	1,803 (100.3%)				
石川県	国道8号	福井県	熊坂	12,890 (95.7%)	12,211 (82.5%)	8,086 (91.4%)	10,301 (81.2%)	4,804 (103.8%)	1,911 (90.3%)	福岡県	国道10号	大分県	太平	-	-	-	-	-	-				
岐阜県	国道19号	長野県	中津川	41,494 (98.5%)	35,172 (93.2%)	34,391 (97.0%)	32,285 (92.8%)	7,103 (105.9%)	2,887 (98.4%)	データ欠測				福岡県	国道202号	佐賀県	二丈福井	21,283 (92.0%)	23,458 (82.5%)	17,706 (90.9%)	21,819 (82.4%)	3,577 (98.3%)	1,639 (83.8%)
静岡県	国道1号	愛知県	元町	30,506 (96.6%)	31,828 (103.1%)	18,733 (97.1%)	27,386 (105.1%)	11,773 (95.7%)	4,442 (92.3%)	大分県	国道210号	福岡県	日田	9,513 (94.3%)	9,991 (89.3%)	7,293 (93.3%)	9,102 (89.7%)	2,220 (97.8%)	889 (84.7%)				
三重県	国道42号	和歌山県	熊野	13,170 (93.0%)	12,206 (92.1%)	12,055 (94.3%)	11,640 (90.2%)	1,115 (81.2%)	566 (72.8%)	全体平均(北海道・沖縄除く)				23,642 (95.2%)	21,976 (93.8%)	17,815 (95.0%)	19,507 (94.2%)	5,820 (95.7%)	2,462 (90.5%)				

(参考) 北海道・沖縄

北海道	国道12号	-	砂川	20,101 (90.0%)	18,752 (82.9%)	16,861 (88.4%)	17,288 (82.6%)	3,240 (99.4%)	1,464 (86.4%)	沖縄県	国道58号	-	宜野湾BP	39,594 (91.4%)	37,540 (82.7%)	35,842 (90.7%)	35,265 (82.3%)	3,752 (99.8%)	2,275 (90.6%)
北海道	国道36号	-	恵庭	34,053 (87.8%)	31,596 (82.9%)	26,924 (86.1%)	27,932 (82.4%)	7,129 (94.6%)	3,665 (87.6%)	沖縄県	国道331号	-	小禄	28,100 (86.7%)	25,156 (77.9%)	25,571 (86.8%)	23,958 (78.8%)	2,528 (85.6%)	1,199 (64.4%)

※単位は台、()内は前々年度比

※前々年度との交通量と比較して、100%を超えた場合:緑、90%以下の場合:赤としている

参考：観測点別 日当たり交通量(6月3週目)

(平均) 日交通量				全車		小型車		大型車		(平均) 日交通量				全車		小型車		大型車	
				R3 (6/14~6/20)		R3 (6/14~6/20)		R3 (6/14~6/20)						R3 (6/14~6/20)		R3 (6/14~6/20)		R3 (6/14~6/20)	
都道府県	路線名	近接する都道府県	観測点	平日平均	休日平均	平日平均	休日平均	平日平均	休日平均	都道府県	路線名	近接する都道府県	観測点	平日平均	休日平均	平日平均	休日平均	平日平均	休日平均
岩手県	国道4号	宮城県	一関	15,188 (96.0%)	13,785 (93.8%)	11,624 (96.6%)	12,191 (93.5%)	3,564 (94.2%)	1,594 (96.4%)	福井県	国道8号	滋賀県	坂ノ下	8,048 (88.8%)	7,496 (80.6%)	3,091 (79.3%)	5,562 (76.8%)	4,957 (96.0%)	1,934 (93.8%)
宮城県	国道4号	福島県	岩沼	44,921 (94.3%)	39,052 (90.6%)	36,644 (95.1%)	35,062 (90.4%)	8,277 (91.1%)	3,990 (92.1%)	兵庫県	国道2号	岡山県	揖保川	42,978 (95.8%)	38,478 (92.9%)	29,755 (94.1%)	33,151 (92.6%)	13,223 (99.8%)	5,327 (94.9%)
秋田県	国道7号	山形県	本荘	23,655 (100.5%)	21,893 (101.3%)	22,054 (99.8%)	21,240 (101.2%)	1,601 (111.3%)	653 (103.1%)	奈良県	国道25号	三重県	米谷	48,347 (94.7%)	44,020 (86.7%)	24,550 (92.9%)	32,568 (83.5%)	23,797 (96.6%)	11,453 (97.1%)
福島県	国道6号	茨城県	勿来	15,819 (90.5%)	16,868 (91.0%)	12,606 (90.6%)	15,613 (91.6%)	3,212 (90.1%)	1,256 (84.0%)	和歌山県	国道26号	大阪府	平井南	24,365 (105.5%)	27,611 (103.5%)	21,307 (106.8%)	26,294 (104.3%)	3,059 (97.4%)	1,318 (88.6%)
栃木県	国道4号	福島県	矢板	30,081 (102.4%)	25,637 (92.8%)	22,795 (102.4%)	22,768 (92.3%)	7,286 (102.1%)	2,869 (97.3%)	鳥根県	国道9号	鳥取県	東出雲	20,923 (99.7%)	19,195 (96.9%)	17,442 (99.8%)	17,451 (98.1%)	3,481 (99.4%)	1,744 (86.4%)
群馬県	国道17号	新潟県	沼田	13,505 (96.1%)	12,481 (94.9%)	11,213 (94.7%)	11,527 (94.4%)	2,292 (103.7%)	954 (102.8%)	広島県	国道2号	岡山県	大門	32,759 (93.7%)	27,422 (88.3%)	23,270 (89.7%)	22,232 (85.3%)	9,489 (105.3%)	5,190 (104.0%)
神奈川県	国道1号	静岡県	大磯	30,847 (74.9%)	27,800 (69.2%)	26,676 (76.2%)	26,114 (69.6%)	4,171 (67.7%)	1,686 (64.1%)	香川県	国道11号	徳島県	引田	8,328 (100.5%)	8,367 (87.4%)	6,120 (99.0%)	7,395 (87.4%)	2,208 (104.9%)	973 (87.2%)
新潟県	国道7号	山形県	府屋	5,656 (93.5%)	5,836 (87.2%)	4,065 (91.9%)	4,881 (86.5%)	1,591 (97.6%)	955 (90.8%)	愛媛県	国道11号	香川県	丹原	12,868 (92.7%)	14,443 (95.6%)	8,908 (89.6%)	11,949 (93.4%)	3,815 (100.4%)	2,097 (101.2%)
富山県	国道8号	石川県	下田	35,501 (96.2%)	28,648 (92.4%)	29,878 (96.3%)	26,647 (91.6%)	5,623 (95.5%)	2,001 (104.4%)	熊本県	国道3号	福岡県	鹿北	7,474 (95.0%)	8,762 (99.4%)	3,618 (89.8%)	6,923 (97.9%)	3,856 (100.4%)	1,839 (105.1%)
石川県	国道8号	福井県	熊坂	12,832 (94.1%)	12,859 (80.3%)	8,058 (89.7%)	10,876 (78.3%)	4,773 (102.5%)	1,983 (92.8%)	福岡県	国道10号	大分県	太平	-	-	-	-	-	-
岐阜県	国道19号	長野県	中津川	42,427 (98.4%)	43,655 (110.3%)	35,470 (97.6%)	40,930 (112.1%)	6,956 (103.0%)	2,725 (88.8%)	福岡県	国道202号	佐賀県	二丈福井	20,798 (89.3%)	26,303 (89.7%)	17,289 (88.1%)	24,458 (89.5%)	3,509 (95.9%)	1,845 (92.7%)
静岡県	国道1号	愛知県	元町	30,729 (95.4%)	30,131 (89.2%)	18,831 (94.1%)	25,704 (88.5%)	11,898 (97.6%)	4,426 (93.6%)	大分県	国道210号	福岡県	日田	9,343 (90.9%)	11,361 (94.4%)	7,087 (89.7%)	10,303 (93.5%)	2,256 (94.9%)	1,058 (105.3%)
三重県	国道42号	和歌山県	熊野	12,973 (88.1%)	12,103 (87.9%)	11,848 (89.9%)	11,552 (89.2%)	1,125 (73.3%)	551 (66.7%)	全体平均(北海道・沖縄除く)				22,932	21,842	17,258	19,308	5,667	2,518
														94.3%	91.4%	93.6%	91.0%	96.8%	94.1%

(参考) 北海道・沖縄

北海道	国道12号	-	砂川	20,304 (90.3%)	19,109 (87.7%)	17,089 (89.1%)	17,583 (87.6%)	3,215 (97.4%)	1,526 (89.3%)	沖縄県	国道58号	-	宜野湾BP	40,696 (92.9%)	38,776 (91.3%)	36,916 (92.3%)	36,448 (91.2%)	3,780 (99.6%)	2,328 (92.2%)
北海道	国道36号	-	恵庭	34,042 (87.6%)	31,911 (84.8%)	27,065 (86.6%)	28,102 (83.4%)	6,977 (91.7%)	3,809 (97.1%)	沖縄県	国道331号	-	小禄	28,441 (88.2%)	26,566 (84.9%)	26,068 (88.7%)	25,205 (85.7%)	2,373 (82.5%)	1,362 (72.6%)

※単位は台、()内は前々年度比
 ※前々年度との交通量と比較して、100%を超えた場合:緑、90%以下の場合:赤としている