

主要国道(県境付近)の日当たり平均交通量の前年度(前々年度)比推移

GoTo **トラベル事業**
 R2.7.22 開始 (東京都除く)
 R2.10.1 全地域対象
 R2.11.24 札幌市・大阪市着対象外
 R2.12.14 名古屋市発着対象外
 R2.12.16 広島市発着対象外
 R2.12.18 東京都発着対象外
 R2.12.28 全国一斉一時停止

緊急事態宣言

R2.4.7~5.25

R3.1.8~1都3県

R3.1.14~11都府県

R3.2.8 1県解除

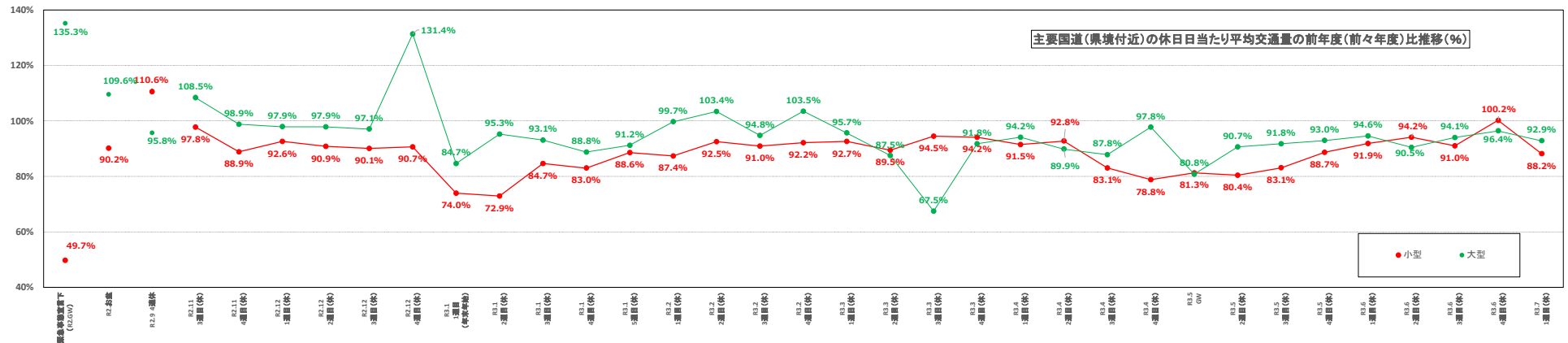
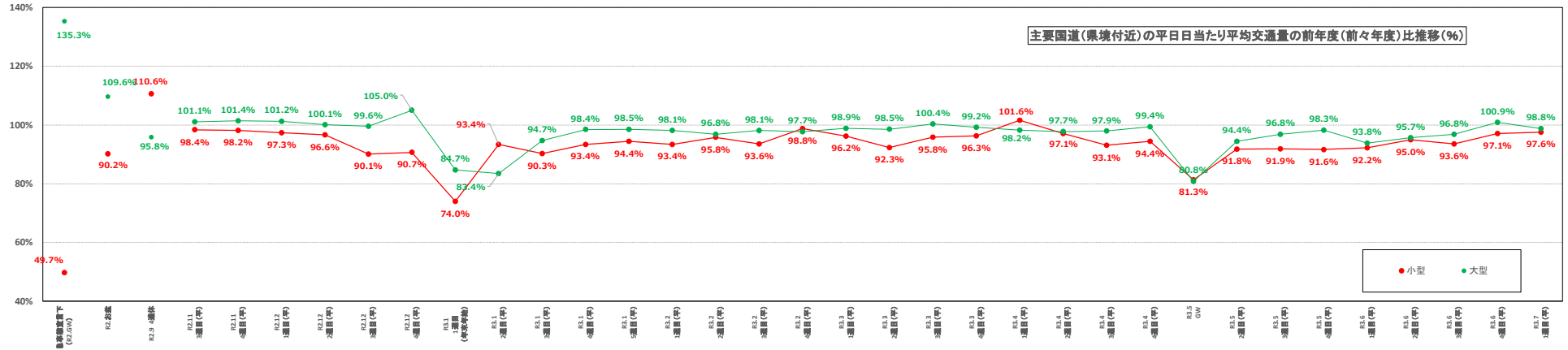
R3.2.28 6府県解除

R3.3.21 1都3県解除

R3.4.25~1都2府1県

R3.5.12~:2県
R3.5.16~:1道2県
R3.5.23~:1県

R3.6.20 1都1道2府5県解除
※沖縄県のみ継続



※ 大型連休期間(GW、お盆、SW、年末年始)の値は平日にも同様に入力している
 ※: 対象週は別資料参照
 ※: 比較対象年については、R3.1.2週目迄は前年度(～R2年1月2週目)、R3.1.3週目以降は前々年度(H31.1週目～)とする

主要国道(県境付近)の交通状況 (対前々年度比)

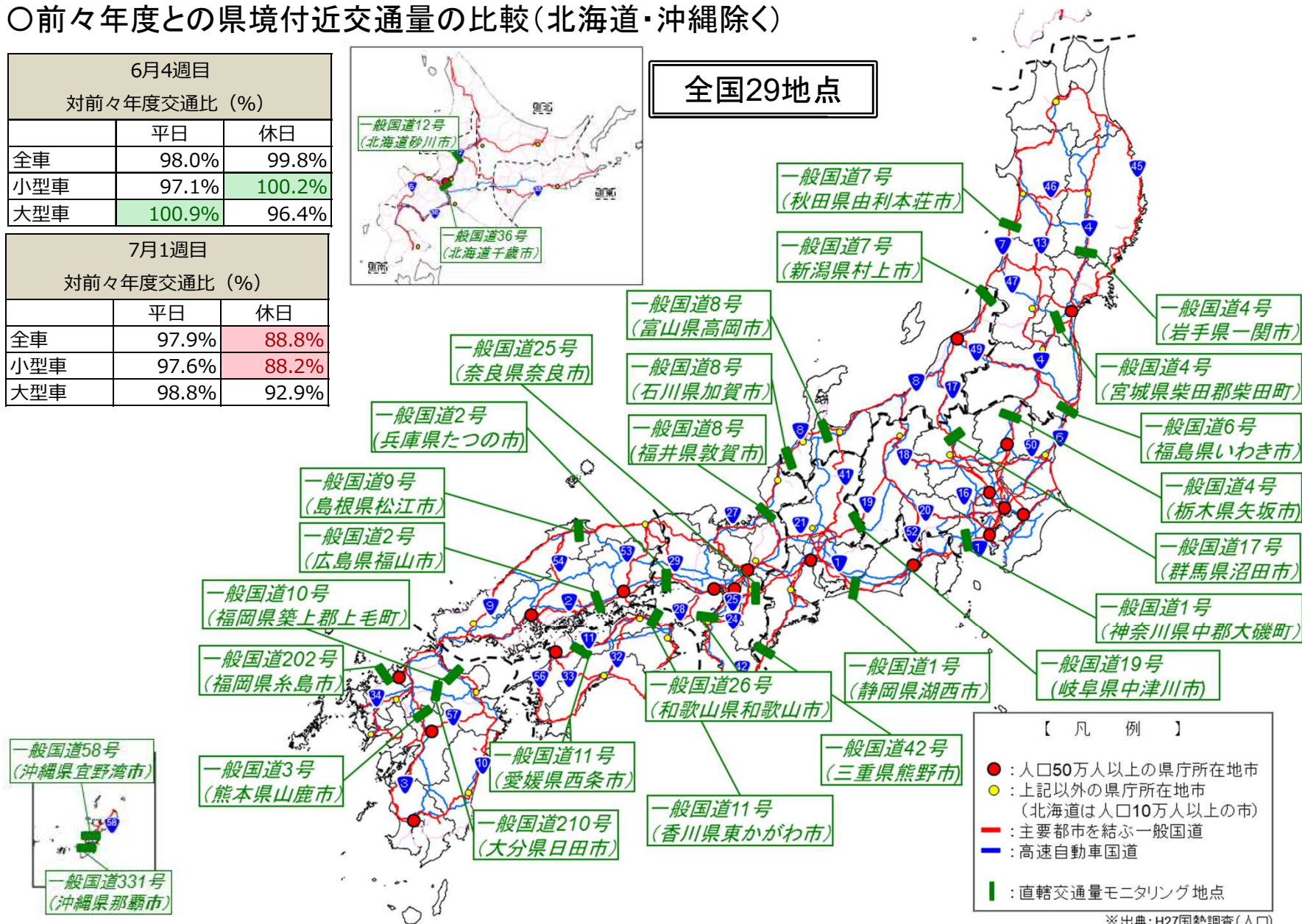
○前々年度との県境付近交通量の比較(北海道・沖縄除く)

6月4週目 対前々年度交通比 (%)		
	平日	休日
全車	98.0%	99.8%
小型車	97.1%	100.2%
大型車	100.9%	96.4%

7月1週目 対前々年度交通比 (%)		
	平日	休日
全車	97.9%	88.8%
小型車	97.6%	88.2%
大型車	98.8%	92.9%



全国29地点



※出典:H27国勢調査(人口)

参考：観測点別 日当たり交通量(6月4週目)

(平均) 日交通量				全車		小型車		大型車		(平均) 日交通量				全車		小型車		大型車	
都道府県	路線名	近接する都道府県	観測点	R3 (6/21~6/27)		R3 (6/21~6/27)		R3 (6/21~6/27)		都道府県	路線名	近接する都道府県	観測点	R3 (6/21~6/27)		R3 (6/21~6/27)		R3 (6/21~6/27)	
				平日平均	休日平均	平日平均	休日平均	平日平均	休日平均					平日平均	休日平均	平日平均	休日平均	平日平均	休日平均
岩手県	国道4号	宮城県	一関	15,367 (93.9%)	14,533 (94.5%)	11,759 (93.8%)	13,021 (95.4%)	3,608 (94.5%)	1,512 (87.3%)	福井県	国道8号	滋賀県	坂ノ下	8,385 (94.6%)	7,889 (107.5%)	3,404 (90.5%)	5,908 (109.6%)	4,982 (97.6%)	1,981 (101.6%)
宮城県	国道4号	福島県	岩沼	44,981 (94.8%)	40,522 (95.4%)	36,603 (94.9%)	36,478 (96.1%)	8,377 (94.4%)	4,044 (89.5%)	兵庫県	国道2号	岡山県	揖保川	43,967 (101.2%)	39,705 (101.4%)	30,685 (98.2%)	34,269 (100.2%)	13,282 (108.7%)	5,437 (110.0%)
秋田県	国道7号	山形県	本荘	22,846 (94.7%)	21,205 (91.8%)	21,435 (95.1%)	20,597 (92.2%)	1,411 (89.1%)	609 (79.3%)	奈良県	国道25号	三重県	米谷	49,685 (105.2%)	44,285 (114.2%)	26,158 (102.9%)	34,231 (115.5%)	23,528 (107.8%)	10,055 (110.0%)
福島県	国道6号	茨城県	勿来	15,760 (90.5%)	17,389 (97.5%)	12,527 (90.3%)	16,127 (98.5%)	3,233 (91.0%)	1,262 (86.4%)	和歌山県	国道26号	大阪府	平井南	24,034 (104.3%)	26,712 (96.3%)	20,976 (102.3%)	25,381 (95.3%)	3,058 (119.8%)	1,332 (121.4%)
栃木県	国道4号	福島県	矢板	29,890 (100.4%)	28,094 (112.6%)	22,600 (99.9%)	25,142 (114.5%)	7,290 (102.1%)	2,952 (98.8%)	島根県	国道9号	鳥取県	東出雲	21,139 (99.8%)	19,095 (96.6%)	17,683 (100.0%)	17,317 (97.4%)	3,456 (98.3%)	1,778 (89.3%)
群馬県	国道17号	新潟県	沼田	13,734 (97.1%)	12,839 (98.3%)	11,372 (95.7%)	11,856 (98.5%)	2,363 (104.2%)	983 (95.6%)	広島県	国道2号	岡山県	大門	33,856 (96.3%)	28,986 (94.2%)	24,578 (95.3%)	23,741 (97.8%)	9,278 (99.1%)	5,245 (80.7%)
神奈川県	国道1号	静岡県	大磯	35,564 (91.5%)	32,587 (93.8%)	30,980 (93.7%)	30,615 (95.4%)	4,584 (78.5%)	1,972 (74.7%)	香川県	国道11号	徳島県	引田	8,579 (93.3%)	8,487 (95.1%)	6,298 (91.7%)	7,467 (95.5%)	2,282 (98.0%)	1,020 (92.3%)
新潟県	国道7号	山形県	府屋	-	-	-	-	-	-	愛媛県	国道11号	香川県	丹原	13,519 (101.3%)	13,957 (102.0%)	9,317 (98.6%)	11,661 (102.4%)	4,043 (107.9%)	2,100 (102.3%)
富山県	国道8号	石川県	下田	35,875 (96.6%)	28,079 (93.8%)	30,136 (96.3%)	26,311 (94.3%)	5,739 (98.3%)	1,769 (86.4%)	熊本県	国道3号	福岡県	鹿北	7,802 (101.9%)	8,700 (119.3%)	3,866 (100.2%)	6,864 (124.8%)	3,936 (103.5%)	1,836 (102.5%)
石川県	国道8号	福井県	熊坂	12,952 (95.6%)	12,614 (84.4%)	8,179 (91.0%)	10,636 (82.2%)	4,774 (104.8%)	1,978 (98.6%)	福岡県	国道10号	大分県	太平	-	-	-	-	-	-
岐阜県	国道19号	長野県	中津川	42,290 (98.7%)	38,179 (100.6%)	35,418 (97.7%)	35,315 (100.6%)	6,872 (103.8%)	2,864 (100.8%)	福岡県	国道202号	佐賀県	二丈福井	22,410 (99.4%)	26,987 (104.0%)	18,788 (99.4%)	25,202 (105.3%)	3,622 (99.4%)	1,785 (88.9%)
静岡県	国道1号	愛知県	元町	31,697 (100.6%)	32,138 (105.2%)	19,756 (101.2%)	27,615 (105.3%)	11,941 (99.5%)	4,522 (104.5%)	大分県	国道210号	福岡県	日田	10,092 (99.6%)	11,468 (120.8%)	7,670 (98.9%)	10,470 (124.4%)	2,422 (101.9%)	998 (93.1%)
三重県	国道42号	和歌山県	熊野	13,324 (93.6%)	11,827 (87.1%)	12,116 (95.5%)	11,202 (87.8%)	1,208 (77.7%)	624 (76.8%)	全体平均(北海道・沖縄除く)				24,250 (98.0%)	22,882 (99.8%)	18,361 (97.1%)	20,323 (100.2%)	5,882 (100.9%)	2,550 (96.4%)

(参考) 北海道・沖縄

北海道	国道12号	-	砂川	20,751 (91.2%)	21,255 (92.3%)	17,423 (89.6%)	19,609 (92.5%)	3,328 (100.9%)	1,646 (89.9%)	沖縄県	国道58号	-	宜野湾BP	40,535 (94.4%)	38,916 (86.2%)	36,769 (93.7%)	36,630 (86.0%)	3,766 (101.2%)	2,286 (90.9%)
北海道	国道36号	-	恵庭	35,327 (88.3%)	36,200 (90.6%)	28,039 (87.1%)	32,338 (90.8%)	7,287 (93.5%)	3,862 (89.1%)	沖縄県	国道331号	-	小禄	29,447 (90.2%)	27,413 (82.2%)	26,905 (90.6%)	26,125 (83.0%)	2,541 (86.1%)	1,288 (67.7%)

※単位は台、()内は前々年度比

※前々年度との交通量と比較して、100%を超えた場合: 緑、90%以下の場合: 赤としている

参考：観測点別 日当たり交通量(7月1週目)

(平均) 日交通量				全車		小型車		大型車		(平均) 日交通量									
				R3 (6/28~7/4)		R3 (6/28~7/4)		R3 (6/28~7/4)						R3 (6/28~7/4)					
都道府県	路線名	近接する 都道府県	観測点	平日平均	休日平均	平日平均	休日平均	平日平均	休日平均	都道府県	路線名	近接する 都道府県	観測点	平日平均	休日平均	平日平均	休日平均	平日平均	休日平均
岩手県	国道4号	宮城県	一関	15,426 (96.1%)	13,824 (93.1%)	11,871 (97.2%)	12,280 (93.5%)	3,554 (92.7%)	1,544 (90.0%)	福井県	国道8号	滋賀県	坂ノ下	8,046 (94.9%)	6,938 (76.9%)	3,123 (91.9%)	5,054 (72.8%)	4,923 (96.9%)	1,884 (90.9%)
宮城県	国道4号	福島県	岩沼	44,822 (95.4%)	39,209 (90.4%)	36,478 (95.4%)	35,128 (90.4%)	8,343 (95.6%)	4,081 (90.4%)	兵庫県	国道2号	岡山県	揖保川	43,582 (99.5%)	39,681 (95.8%)	30,601 (98.7%)	34,088 (95.0%)	12,980 (101.4%)	5,593 (101.0%)
秋田県	国道7号	山形県	本荘	22,802 (96.2%)	21,273 (91.2%)	21,345 (96.6%)	20,574 (91.4%)	1,457 (89.7%)	699 (85.4%)	奈良県	国道25号	三重県	米谷	51,619 (105.9%)	41,576 (87.4%)	24,201 (104.4%)	30,778 (83.4%)	27,418 (107.3%)	10,798 (101.6%)
福島県	国道6号	茨城県	勿来	15,376 (90.0%)	16,589 (93.4%)	12,223 (90.3%)	15,340 (94.4%)	3,153 (89.0%)	1,249 (83.1%)	和歌山県	国道26号	大阪府	平井南	24,450 (102.2%)	27,405 (98.5%)	21,504 (102.6%)	26,049 (98.9%)	2,946 (99.4%)	1,356 (91.2%)
栃木県	国道4号	福島県	矢板	29,516 (100.7%)	26,222 (90.5%)	22,339 (100.2%)	23,157 (90.0%)	7,177 (102.4%)	3,065 (94.8%)	島根県	国道9号	鳥取県	東出雲	19,702 (95.5%)	18,689 (92.8%)	16,651 (95.3%)	16,925 (92.6%)	3,051 (96.5%)	1,765 (94.5%)
群馬県	国道17号	新潟県	沼田	13,516 (97.7%)	12,130 (91.2%)	11,244 (97.2%)	11,152 (90.6%)	2,272 (100.2%)	978 (98.7%)	広島県	国道2号	岡山県	大門	32,858 (95.1%)	28,436 (92.6%)	23,044 (95.4%)	21,831 (91.7%)	9,814 (94.4%)	6,605 (91.2%)
神奈川県	国道1号	静岡県	大磯	28,269 (81.1%)	22,014 (61.5%)	24,031 (82.3%)	20,087 (63.4%)	4,238 (74.7%)	1,927 (46.9%)	香川県	国道11号	徳島県	引田	8,400 (92.5%)	8,386 (89.6%)	6,199 (92.1%)	7,345 (89.7%)	2,201 (93.7%)	1,041 (89.3%)
新潟県	国道7号	山形県	府屋	5,540 (94.7%)	6,149 (84.0%)	3,955 (93.4%)	5,135 (81.6%)	1,585 (98.2%)	1,014 (98.7%)	愛媛県	国道11号	香川県	丹原	12,950 (99.0%)	13,754 (90.8%)	8,868 (95.9%)	11,391 (89.5%)	3,918 (105.3%)	2,114 (101.1%)
富山県	国道8号	石川県	下田	35,403 (96.8%)	28,079 (83.3%)	29,989 (97.3%)	26,136 (84.1%)	5,414 (94.2%)	1,943 (74.1%)	熊本県	国道3号	福岡県	鹿北	7,596 (111.2%)	7,827 (92.0%)	3,714 (114.3%)	6,010 (89.8%)	3,882 (108.3%)	1,817 (100.2%)
石川県	国道8号	福井県	熊坂	12,698 (94.1%)	12,621 (81.7%)	7,967 (90.5%)	10,647 (79.5%)	4,731 (100.8%)	1,975 (96.1%)	福岡県	国道10号	大分県	太平	-	-	-	-	-	-
岐阜県	国道19号	長野県	中津川	45,606 (107.8%)	39,203 (100.5%)	38,914 (109.2%)	35,964 (100.2%)	6,692 (100.5%)	3,239 (104.1%)	福岡県	国道202号	佐賀県	二丈福井	21,821 (101.9%)	23,264 (78.9%)	18,182 (101.9%)	21,449 (77.9%)	3,639 (102.2%)	1,815 (93.2%)
静岡県	国道1号	愛知県	元町	29,662 (97.4%)	30,665 (96.6%)	18,038 (97.7%)	25,458 (93.9%)	11,624 (97.0%)	5,208 (112.2%)	大分県	国道210号	福岡県	日田	9,843 (107.1%)	9,729 (82.2%)	7,530 (107.0%)	8,854 (82.2%)	2,313 (107.4%)	875 (81.9%)
三重県	国道42号	和歌山県	熊野	12,636 (90.8%)	11,912 (87.1%)	11,462 (92.5%)	11,327 (87.7%)	1,173 (77.2%)	585 (76.5%)	全体平均(北海道・沖縄除く)				23,006 (97.9%)	21,066 (88.8%)	17,228 (97.6%)	18,423 (88.2%)	5,771 (98.8%)	2,632 (92.9%)

(参考) 北海道・沖縄

北海道	国道12号	-	砂川	20,767 (93.3%)	20,462 (89.8%)	17,513 (92.4%)	18,721 (89.2%)	3,254 (98.2%)	1,741 (96.4%)	沖縄県	国道58号	-	宜野湾BP	39,464 (87.3%)	40,834 (91.6%)	35,650 (86.1%)	38,440 (91.2%)	3,815 (100.8%)	2,394 (97.6%)
北海道	国道36号	-	恵庭	35,159 (91.4%)	35,000 (88.0%)	27,880 (90.2%)	30,969 (87.6%)	7,279 (96.2%)	4,032 (90.5%)	沖縄県	国道331号	-	小禄	28,943 (87.7%)	27,985 (89.4%)	26,482 (88.2%)	26,569 (89.9%)	2,461 (82.0%)	1,416 (81.7%)

※単位は台、()内は前々年度比
 ※前々年度との交通量と比較して、100%を超えた場合:緑、90%以下の場合:赤としている