

主要国道(県境付近)の日当たり平均交通量の前年度(前々年度)比推移

GoTo トラベル事業
 R2.7.22開始 (東京都除く) → R2.10.1 全地域対象 → R2.12.28 全国一律一時停止

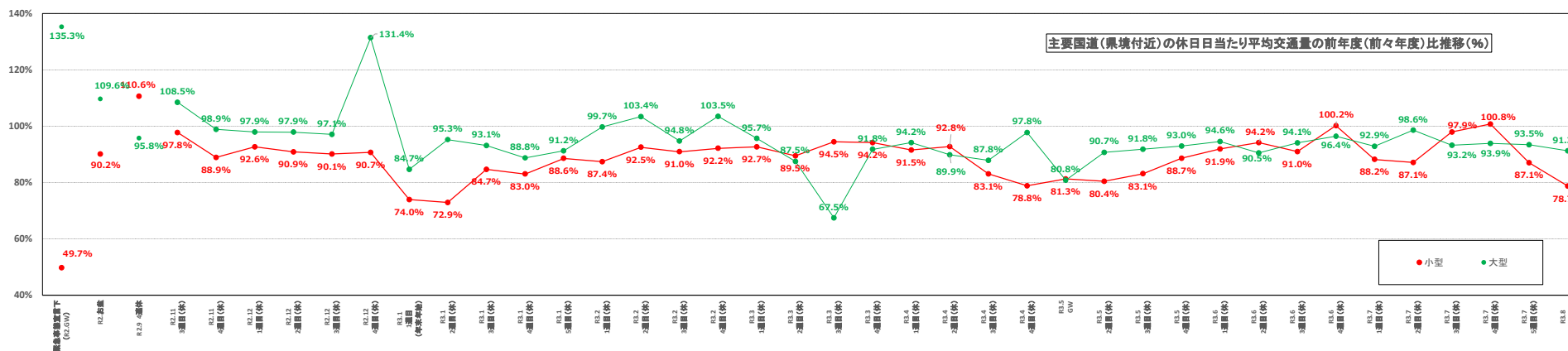
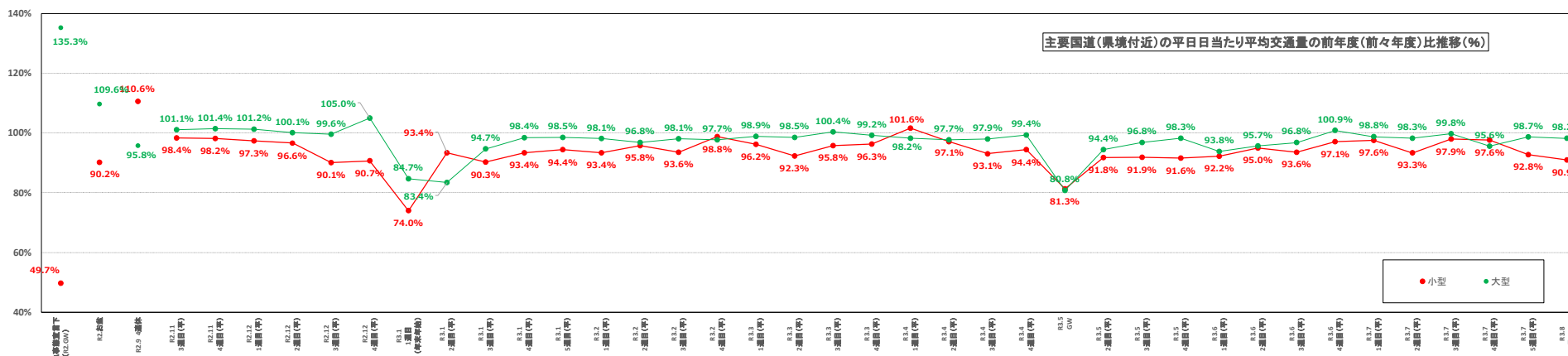
緊急事態宣言

R2.4.7~5.25

R3.1.8~3.21

R3.4.25~

R3.6.21~7.12(沖縄のみ)



※: 大型連休期間(GW、お盆、SW、年末年始)の値は平日にも同様に入力している
 ※: 対象週は別資料参照
 ※: 比較対象年については、R3.1.2週目迄は前年度(～R2年1月2週目)、R3.1.3週目以降は前々年度(H31.1週目～)とする

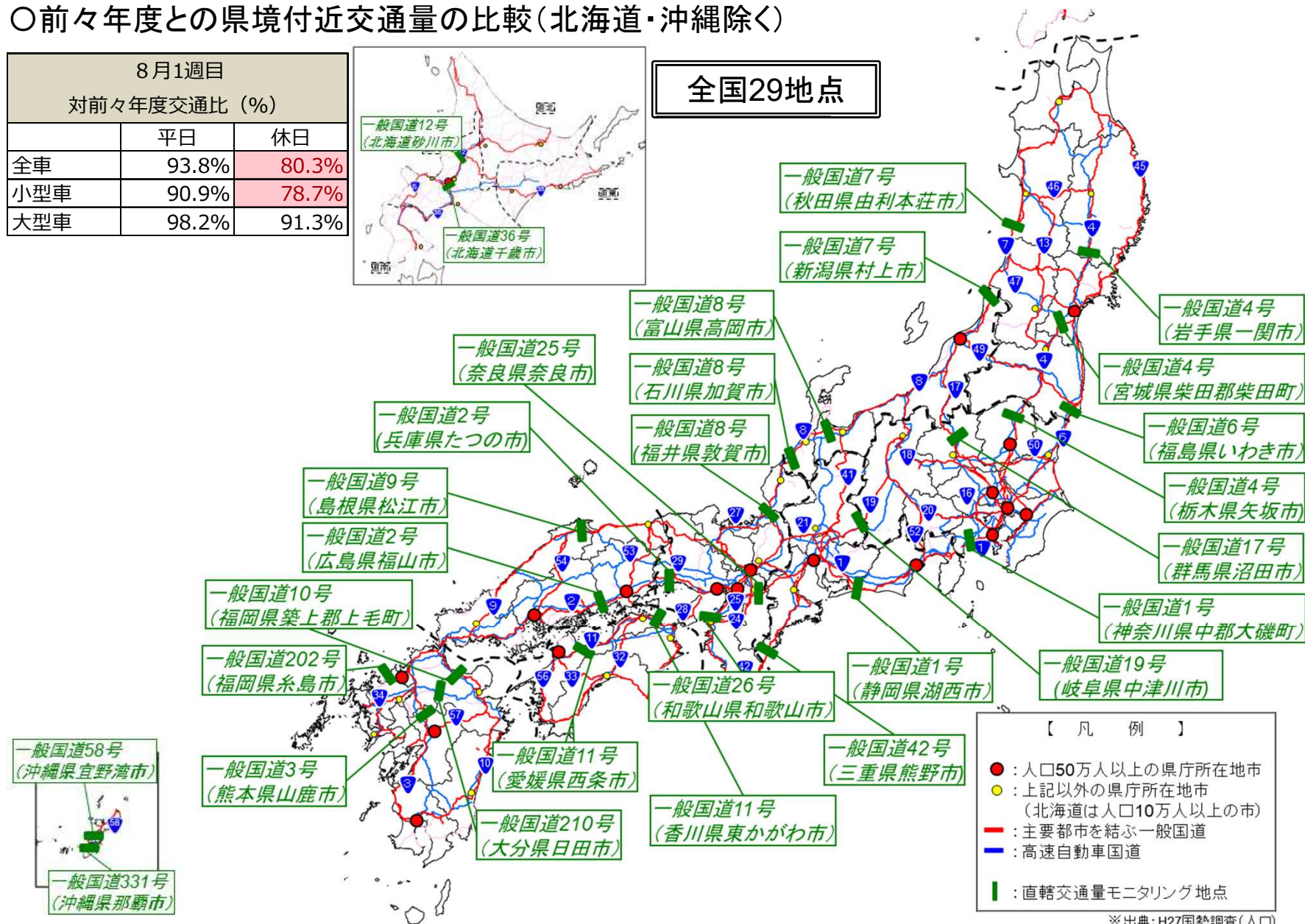
主要国道(県境付近)の交通状況 (対前々年度比)

○前々年度との県境付近交通量の比較(北海道・沖縄除く)

8月1週目 対前々年度交通比 (%)		
	平日	休日
全車	93.8%	80.3%
小型車	90.9%	78.7%
大型車	98.2%	91.3%



全国29地点



※出典: H27国勢調査(人口)

参考:観測点別 日当たり交通量(8月1週目)

(平均) 日交通量				全車		小型車		大型車		(平均) 日交通量				全車		小型車		大型車	
都道府県	路線名	近接する都道府県	観測点	R3 (8/2~8/8)		R3 (8/2~8/8)		R3 (8/2~8/8)		都道府県	路線名	近接する都道府県	観測点	R3 (8/2~8/8)		R3 (8/2~8/8)		R3 (8/2~8/8)	
				平日平均	休日平均	平日平均	休日平均	平日平均	休日平均					平日平均	休日平均	平日平均	休日平均	平日平均	休日平均
岩手県	国道4号	宮城県	一関	16,221 (93.1%)	14,403 (86.1%)	12,451 (91.9%)	12,871 (84.4%)	3,770 (97.3%)	1,533 (103.6%)	福井県	国道8号	滋賀県	坂ノ下	8,691 (87.5%)	8,932 (74.6%)	3,749 (77.5%)	7,253 (78.5%)	4,941 (97.0%)	1,679 (61.6%)
宮城県	国道4号	福島県	岩沼	45,837 (92.8%)	39,544 (84.4%)	37,350 (92.6%)	35,389 (83.1%)	8,486 (93.5%)	4,156 (96.9%)	兵庫県	国道2号	岡山県	揖保川	44,747 (96.7%)	41,402 (91.5%)	31,562 (94.5%)	36,147 (90.3%)	13,186 (102.6%)	5,256 (100.8%)
秋田県	国道7号	山形県	本荘	22,827 (91.8%)	21,794 (89.4%)	21,415 (91.7%)	21,153 (89.2%)	1,412 (93.1%)	642 (98.2%)	奈良県	国道25号	三重県	米谷	52,337 (91.1%)	49,310 (68.5%)	27,024 (86.6%)	39,266 (66.9%)	25,313 (96.4%)	10,044 (75.7%)
福島県	国道6号	茨城県	勿来	15,579 (86.5%)	14,274 (71.1%)	12,353 (84.7%)	13,056 (69.7%)	3,226 (94.4%)	1,218 (90.8%)	和歌山県	国道26号	大阪府	平井南	24,263 (96.7%)	26,189 (93.9%)	21,321 (96.4%)	24,810 (93.5%)	2,942 (98.8%)	1,379 (103.5%)
栃木県	国道4号	福島県	矢板	30,461 (122.1%)	25,962 (90.1%)	23,039 (92.4%)	23,103 (80.2%)	7,422 (101.4%)	2,859 (95.7%)	島根県	国道9号	鳥取県	東出雲	20,210 (92.8%)	18,209 (86.5%)	16,915 (91.3%)	16,476 (84.8%)	3,295 (101.3%)	1,734 (107.4%)
群馬県※	国道17号	新潟県	沼田	12,861 (91.4%)	11,236 (71.8%)	10,596 (89.3%)	10,436 (70.7%)	2,265 (103.0%)	800 (89.3%)	広島県	国道2号	岡山県	大門	32,770 (94.4%)	28,169 (91.4%)	22,138 (93.2%)	21,358 (90.4%)	10,631 (97.0%)	6,811 (94.6%)
神奈川県	国道1号	静岡県	大磯	33,727 (81.6%)	26,387 (64.8%)	29,162 (82.5%)	24,578 (64.4%)	4,565 (76.1%)	1,809 (71.5%)	香川県	国道11号	徳島県	引田	8,724 (87.3%)	8,967 (82.0%)	6,420 (85.2%)	7,968 (80.5%)	2,304 (93.7%)	1,000 (97.4%)
新潟県	国道7号	山形県	府屋	6,285 (79.2%)	8,180 (52.7%)	4,602 (74.6%)	7,304 (49.9%)	1,683 (95.2%)	876 (99.5%)	愛媛県	国道11号	香川県	丹原	13,424 (97.1%)	13,463 (88.6%)	9,284 (92.1%)	11,037 (85.3%)	3,983 (111.0%)	2,137 (108.4%)
富山県	国道8号	石川県	下田	36,248 (95.6%)	29,300 (83.5%)	30,677 (94.7%)	27,364 (82.2%)	5,571 (100.8%)	1,936 (106.0%)	熊本県	国道3号	福岡県	鹿北	7,852 (101.8%)	7,504 (75.7%)	3,722 (93.2%)	5,737 (69.5%)	4,130 (111.0%)	1,767 (106.4%)
石川県	国道8号	福井県	熊坂	12,564 (89.9%)	11,712 (67.9%)	7,878 (83.1%)	9,963 (63.8%)	4,686 (104.2%)	1,750 (106.2%)	福岡県	国道10号	大分県	太平	データ欠測					
岐阜県	国道19号	長野県	中津川	44,569 (96.9%)	42,088 (89.2%)	37,394 (96.0%)	39,203 (88.9%)	7,175 (102.1%)	2,884 (95.0%)	福岡県	国道202号	佐賀県	二丈福井	22,516 (92.7%)	24,600 (72.5%)	18,770 (91.8%)	22,617 (71.4%)	3,746 (97.3%)	1,983 (89.2%)
静岡県	国道1号	愛知県	元町	31,265 (95.8%)	30,875 (87.7%)	19,530 (93.2%)	26,833 (86.2%)	11,735 (100.4%)	4,042 (99.8%)	大分県	国道210号	福岡県	日田	10,311 (98.7%)	10,852 (74.5%)	7,998 (97.1%)	9,830 (72.8%)	2,313 (104.6%)	1,022 (95.2%)
三重県	国道42号	和歌山県	熊野	13,438 (87.0%)	12,509 (70.9%)	12,335 (87.0%)	11,949 (70.4%)	1,103 (87.2%)	559 (84.2%)	全体平均(北海道・沖縄除く)				23,655 93.8%	21,911 80.3%	17,820 90.9%	19,404 78.7%	5,828 98.2%	2,495 91.3%

※群馬県国道17号沼田: R3/8/4欠測

(参考)北海道・沖縄

北海道	国道12号	-	砂川	21,306 (88.3%)	22,498 (84.1%)	18,224 (88.4%)	20,742 (83.6%)	3,082 (88.0%)	1,756 (90.6%)	沖縄県	国道58号	-	宜野湾BP	40,648 (88.2%)	36,971 (81.4%)	36,717 (86.4%)	34,539 (80.3%)	3,931 (108.2%)	2,432 (100.8%)
北海道	国道36号	-	恵庭	37,034 (87.0%)	35,930 (86.5%)	29,555 (85.9%)	31,769 (85.1%)	7,479 (91.7%)	4,161 (99.5%)	沖縄県	国道331号	-	小禄	29,174 (88.9%)	25,257 (81.6%)	26,837 (89.2%)	23,721 (80.6%)	2,337 (85.2%)	1,536 (100.1%)

※単位は台、()内は前々年度比

※前々年度との交通量と比較して、100%を超えた場合: 緑、90%以下の場合: 赤としている