

# 主要国道(県境付近)の日当たり平均交通量の前年度(前々年度)比推移

GoTo  
トラベル事業

R2.7.22開始  
(東京都除く)

R2.10.1  
全地域対象

R2.12.28  
全国一斉  
一時停止

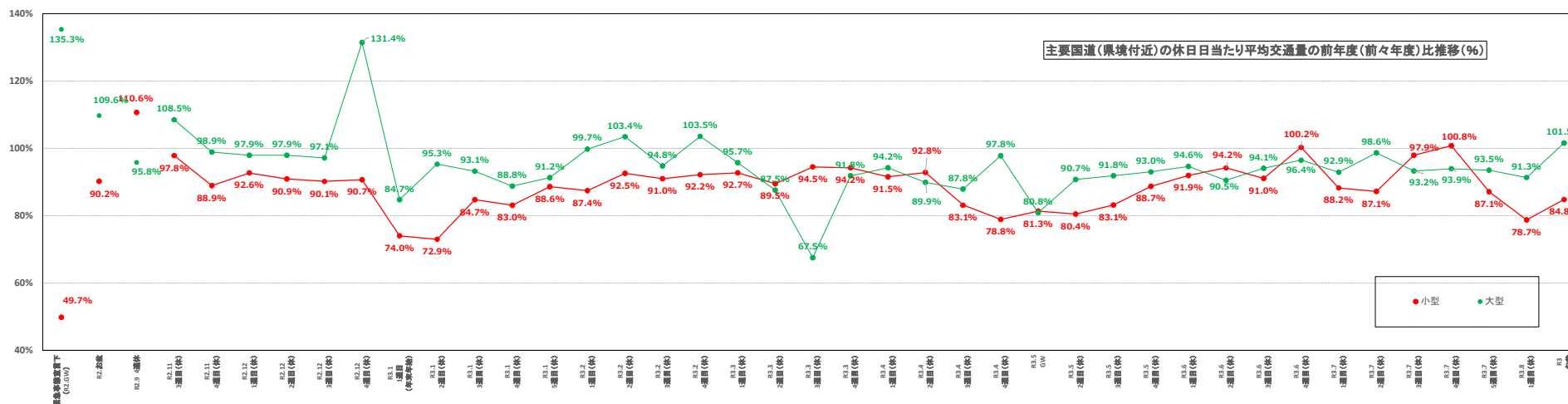
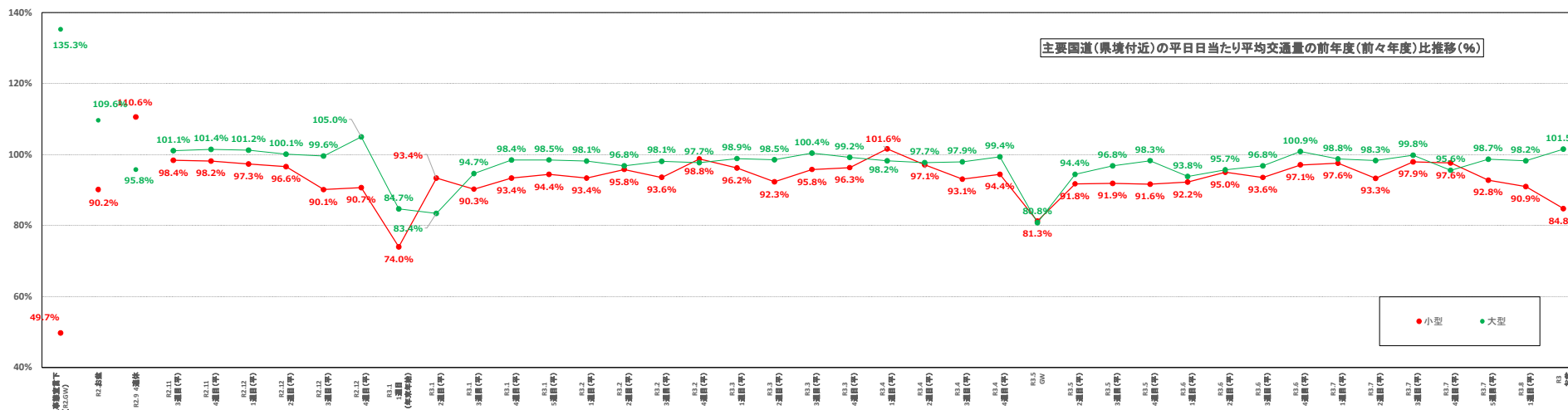
緊急事態宣言

R2.4.7~5.25

R3.1.8~3.21

R3.4.25~

R3.6.21~7.12(沖縄のみ)



※: 大型連休期間(GW、お盆、SW、年末年始)の値は平日にも同様に入力している  
 ※: 対象週は別資料参照  
 ※: 比較対象年については、R3.1.2週目迄は前年度(～R2年1月2週目)、R3.1.3週目以降は前々年度(H31.1週目～)とする

○前々年度との県境付近交通量の比較(北海道・沖縄除く)

R3 お盆 対前々年度交通比 (%)	
R3/R1	
全車	87.1%
小型車	84.8%
大型車	101.5%

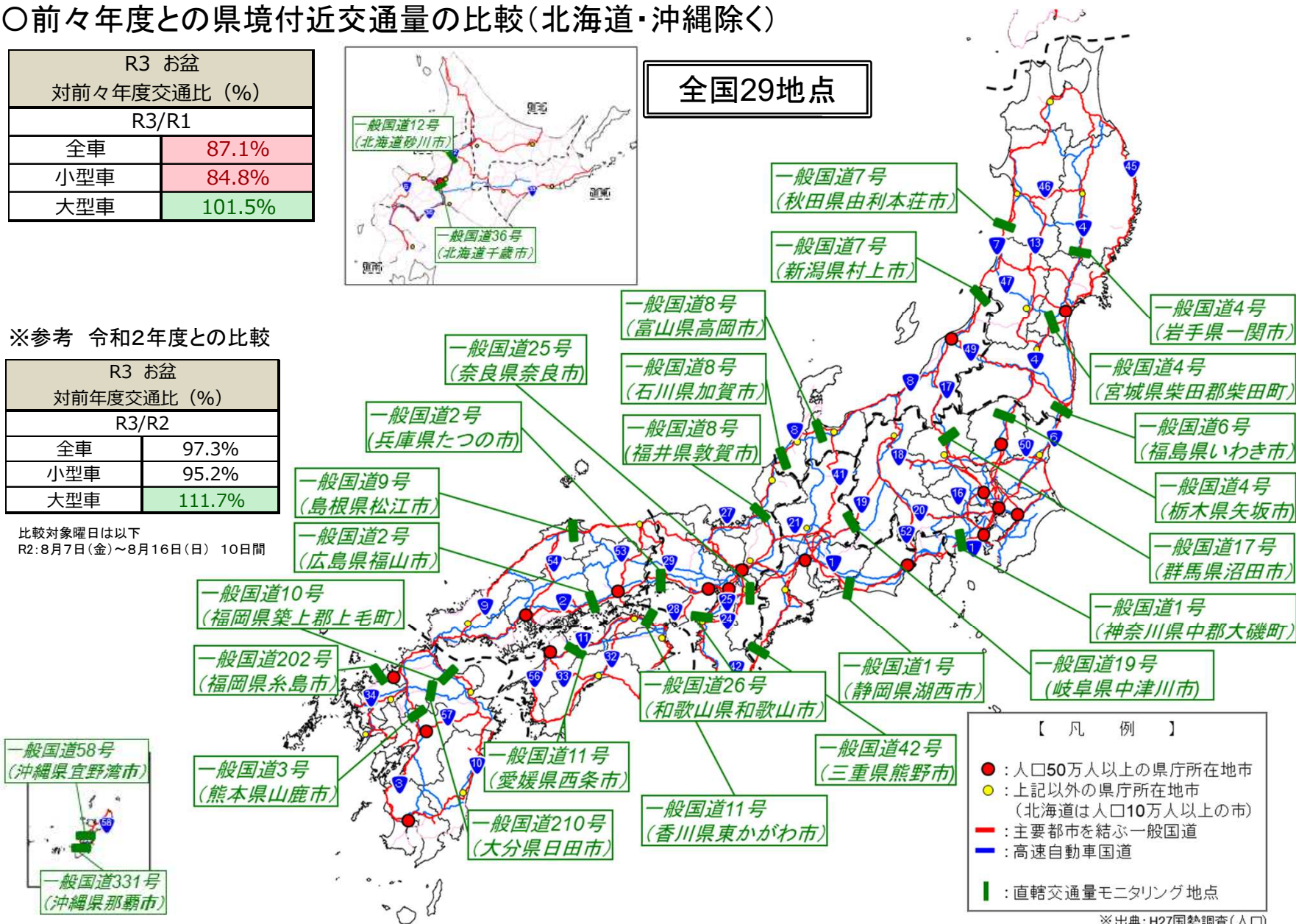


全国29地点

※参考 令和2年度との比較

R3 お盆 対前年度交通比 (%)	
R3/R2	
全車	97.3%
小型車	95.2%
大型車	111.7%

比較対象曜日は以下  
R2:8月7日(金)~8月16日(日) 10日間



※出典: H27国勢調査(人口)

# 参考：観測点別 日当たり交通量(8月お盆)

(平均) 日交通量				全車	小型車	大型車	(平均) 日交通量				全車	小型車	大型車
都道府県	路線名	近接する都道府県	観測点	R3 (8/6~8/16)	R3 (8/6~8/16)	R3 (8/6~8/16)	都道府県	路線名	近接する都道府県	観測点	R3 (8/6~8/16)	R3 (8/6~8/16)	R3 (8/6~8/16)
岩手県	国道4号	宮城県	一関	14,311 (88.4%)	12,393 (86.0%)	1,917 (107.9%)	福井県	国道8号	滋賀県	坂ノ下	7,762 (70.4%)	5,377 (60.6%)	2,386 (110.5%)
宮城県	国道4号	福島県	岩沼	40,154 (89.3%)	35,180 (87.5%)	4,974 (104.5%)	兵庫県	国道2号	岡山県	揖保川	39,950 (95.3%)	32,842 (91.9%)	7,108 (115.3%)
秋田県	国道7号	山形県	本荘	21,293 (89.8%)	20,525 (89.4%)	767 (102.3%)	奈良県	国道25号	三重県	米谷	47,480 (78.2%)	34,091 (72.5%)	13,389 (97.7%)
福島県	国道6号	茨城県	勿来	15,047 (79.1%)	13,468 (77.0%)	1,579 (103.1%)	和歌山県	国道26号	大阪府	平井南	24,886 (97.4%)	23,253 (97.0%)	1,632 (103.7%)
栃木県	国道4号	福島県	矢板	26,879 (91.4%)	22,976 (90.4%)	3,904 (81.8%)	島根県	国道9号	鳥取県	東出雲	18,136 (90.3%)	16,178 (88.5%)	1,958 (108.4%)
群馬県※	国道17号	新潟県	沼田	12,512 (89.3%)	11,337 (88.8%)	1,175 (76.4%)	広島県	国道2号	岡山県	大門	28,804 (99.2%)	21,777 (102.7%)	7,027 (89.7%)
神奈川県	国道1号	静岡県	大磯	28,140 (74.5%)	25,834 (75.8%)	2,306 (54.7%)	香川県	国道11号	徳島県	引田	8,691 (87.5%)	7,392 (85.3%)	1,298 (102.8%)
新潟県	国道7号	山形県	府屋	7,336 (57.8%)	6,386 (54.1%)	951 (107.3%)	愛媛県	国道11号	香川県	丹原	12,481 (89.1%)	9,674 (83.9%)	2,616 (116.8%)
富山県	国道8号	石川県	下田	30,660 (90.4%)	27,880 (87.9%)	2,780 (126.9%)	熊本県	国道3号	福岡県	鹿北	8,704 (97.1%)	5,549 (79.2%)	3,155 (161.4%)
石川県	国道8号	福井県	熊坂	12,256 (76.6%)	9,765 (69.8%)	2,491 (124.3%)	福岡県	国道10号	大分県	s	-	-	-
岐阜県	国道19号	長野県	中津川	44,924 (101.4%)	41,469 (101.5%)	3,455 (100.0%)	福岡県	国道202号	佐賀県	二丈福井	23,134 (77.3%)	20,591 (74.3%)	2,543 (114.0%)
静岡県	国道1号	愛知県	元町	29,351 (92.0%)	23,979 (88.7%)	5,372 (110.7%)	大分県	国道210号	福岡県	日田	9,060 (70.9%)	7,862 (67.6%)	1,198 (105.2%)
三重県	国道42号	和歌山県	熊野	13,129 (86.7%)	12,430 (86.1%)	699 (97.9%)	全体平均(北海道&沖縄除く)			<b>21,878 (87.1%)</b>	<b>18,675 (84.8%)</b>	<b>3,195 (101.5%)</b>	

(参考) 北海道・沖縄

※群馬県国道17号沼田：R3/8/10欠測

北海道	国道12号	-	砂川	22,694 (90.1%)	20,686 (89.3%)	2,008 (99.3%)	沖縄県	国道58号	-	宜野湾BP	39,855 (90.0%)	36,639 (88.5%)	3,216 (111.1%)
北海道	国道36号	-	恵庭	35,555 (89.6%)	30,867 (88.2%)	4,688 (99.3%)	沖縄県	国道331号	-	小禄	28,146 (88.8%)	26,022 (87.7%)	2,124 (105.1%)

※単位は台、()内は前々年度比

※前々年度との交通量と比較して、100%を超えた場合：緑、90%以下の場合：赤としている